

LEGENDA

- ŘEŠENÉ ÚZEMÍ  
pozemek st.p. 305  
pozemek parc. č. 47/13 461 m<sup>2</sup>  
33 m<sup>2</sup>
- OBJEKT - DDM "OSTROV" SLANÝ č.p. 518  
projekt řeší vnitroblok objektu
- SOUSEDNÍ STAVBY  
bytový dům, objekt technické infrastruktury
- VSTUP DO ŘEŠENÉHO ÚZEMÍ  
z komunikace na pozemku parc. č. 47/3
- VSTUPY DO OBJEKTU  
hlavní vstup z ulice, vstup z vnitřního nádvoří

VÝPIS SOUSEDNÍCH POZEMKŮ

KATASTRÁLNÍ ÚZEMÍ	Č. POZEMKU	VLASTNÍK *
Slaný [749362]	2041/5	Město Slaný
	1917/44	
	47/3	
	st. 2155	ČEZ Distribuce
	st. 643/1	Mgr. Ladislav Peška, Ph.D. Ing. Jan Peška

\* dle KN ze dne 31.7. 2024

POZNÁMKY

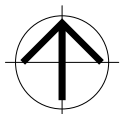
**Výkresy je nutné koordinovat s ostatními výkresy projektové dokumentace!** Před zahájením stavby je třeba ověřit všechny rozměry v projektu.  
**Dokumentace je zpracována ve stupni pro stavební povolení. Výkresy neslouží jako prováděcí dokumentace pro realizaci stavby.**

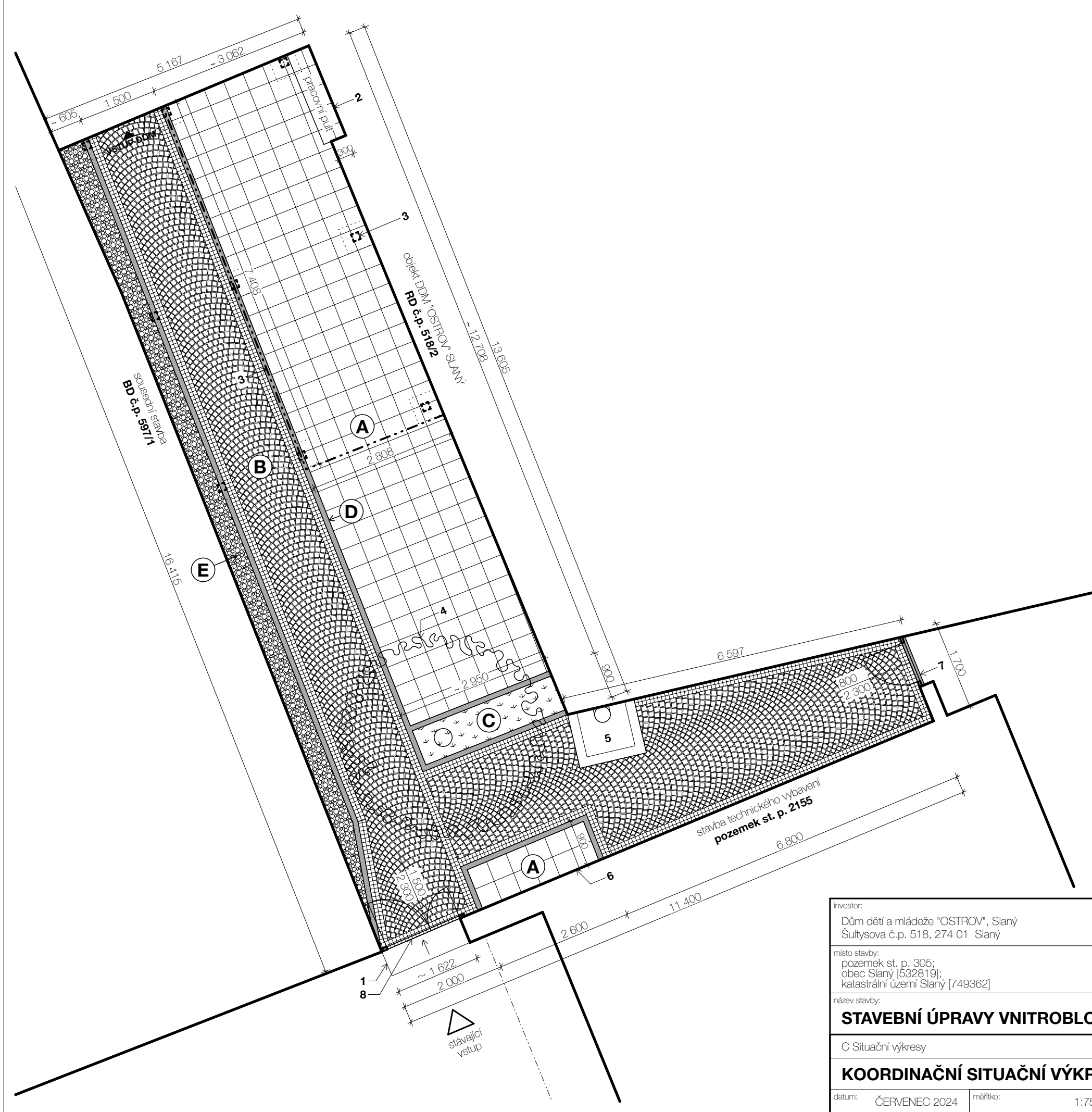
investor: Dům dětí a mládeže "OSTROV", Slaný Šultysova č.p. 518, 274 01 Slaný	zodpovědný projektant: Ing. arch. Jan Studený
	vypracoval: Ing. arch. Zbyšek Falcník
místo stavby: pozemek st. p. 305; obec Slaný [532819]; katastrální území Slaný [749362]	číslo zakázky: 01/24
	stupeň dokumentace: DSP

název stavby:  
**STAVEBNÍ ÚPRAVY VNITROBLOKU, DDM "OSTROV" SLANÝ**

C Situační výkresy	číslo výkresu: <b>C.2</b>	číslo paré: <b>1 2 3 4 5 6</b>
<b>KATASTRÁLNÍ SITUAČNÍ VÝKRES</b>		
datum: ČERVENEC 2024	měřítko: 1:500	formát: A3

autorizační razítko, podpis





LEGENDA

- A POBYTOVÁ PLOCHA**  
betonová dlažba (např.: BEST - TERASOVÁ DLAŽBA)  
přírodní barva, povrch - standard, rozměr 400 x 400 x 40 mm  
plocha: 39 m<sup>2</sup>
- B CHODNÍKY A MANIPULAČNÍ PLOCHA**  
kamenné kostky (žula nebo čedič)  
řádková nebo kroužková vazba  
plocha: 45 m<sup>2</sup>
- C NEZPEVNĚNÁ PLOCHA**
- D DĚLÍCI OBRUBNÍKY**  
betonový dělíci obrubník  
přírodní barva, šířka min. 100 mm  
souhrnná délka: 42 bm
- E NEZPEVNĚNÁ PLOCHA**  
kačírek / říční kámen  
plocha: 6 m<sup>2</sup>

POZNÁMKY

- [1] Nová betonová rampa - vyrovnání povrchů ulice / dvůr
  - [2] Pracovní pult ve stávajícím výklenku objektu č. p. 518
  - [3] Konstrukce přístřešku (bez části navazující pergoly).
  - [4] Zeleň - výsadba stromu (řešeno v další fázi projektu).
  - [5] Stávající šachta a nerezový komín.
  - [6] Prostor pro popelnice + ocelový mobilní výrobek (uskladnění popelnic)
  - [7] Nová vstupní - samonosná ocelová brána
  - [8] Výměna stávající vstupní brány - samonosná ocelová brána
- **V řešeném prostoru jsou blíže nezaměřené rozvody TI (kanalizace)  
Je nutné nahradit stávající poklop revizní šachty a začlenit ho do dlažby!**
- Dešťová voda z nového přístřešku je zachycena do retenční nádrže (sudu) a bude využita pro závluku zahrady.
- Výkresy je třeba koordinovat s ostatními výkresy projektové dokumentace!  
Před zahájením stavby je třeba ověřit všechny rozměry v projektu.  
Před zahájením prací je nutné nechat vytyčit síť technické infrastruktury.  
Při stavební činnosti je nutné dodržet křížení a odstup sítí dle ČSN 73 6005.**
- Dokumentace je zpracována ve stupni pro stavební povolení.  
Výkresy neslouží jako prováděcí dokumentace pro realizaci stavby.**

investor: Dům dětí a mládeže "OSTROV", Slaný Šultysova č.p. 518, 274 01 Slaný	zodpovědný projektant: Ing. arch. Jan Studený		
místo stavby: pozemek st. p. 305; obec Slaný [532819]; katastrální území Slaný [749362]	vypracoval: Ing. arch. Zbyšek Falcník	číslo zakázky: 01/24	stupeň dokumentace: DSP
název stavby: <b>STAVEBNÍ ÚPRAVY VNITROBLOKU, DDM "OSTROV" SLANÝ</b>			
C Situační výkresy		číslo výkresu: <b>C.3</b>	číslo paré: <b>1 2 3</b> <b>4 5 6</b>
<b>KOORDINAČNÍ SITUAČNÍ VÝKRES</b>			
datum: ČERVENEC 2024	měřítko: 1:75	formát: A3	autorizační razítko, podpis