

# Technická specifikace pro zadání stavebních prací

**Název akce:** II/118 Beroun - Lhotka

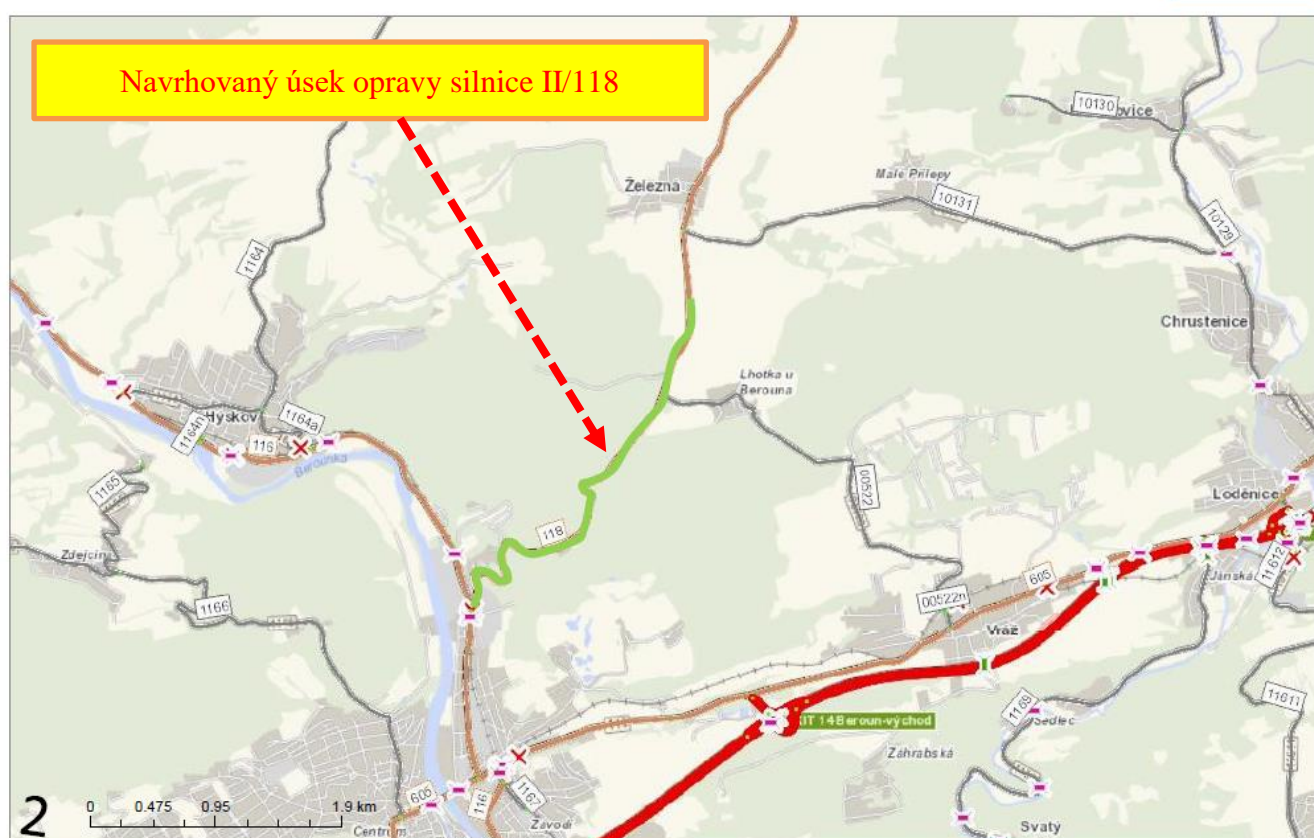
**Místo realizace:**

silnice II/118, úsek opravy silnice začíná na konci Města Berouna, za železničním předjezdem a vede a dále až za odbočku k obci Lhotka u Berouna

Staničení úseku opravy je v km 60,200 – 63,500, úsek se nachází mezi uzlovými body 1241A007 - 1241A050 - 1241A051

délka opravovaného úseku je 3,300 km.

Středočeský kraj, oblast Kladno, okres Beroun, CSM Králův Dvůr



**Popis současného stavu:**

Stávající živičný povrch silnice je ke konci životnosti, s tvorbou příčných a podélných trhlin, ztrátou makrotextury a asfalt. tmelu, počínající tvorbou vyjetých kolej a lokální tvorbou síťových trhlin. Povrch vozovky je na konci životnosti kdy počínající poruchy mají vliv na bezpečnost provozu a na to navazující zvětšený objem běžné údržby silniční sítě.

Současný stav silnice II/118 je z hlediska stavebního stavu silnice nevyhovující.

**Základní popis akce:**

Zadání stavebních prací na opravu povrchu komunikace II/118, oprava povrchu bude realizována na základě oznámení o provedení udržovacích prací.

Rozsah prací je specifikován v položkovém rozpočtu, který je nedílnou součástí této technické specifikace.

**Technologie opravy:**

Výměna asfaltových vrstev silnice s provedením lokálních sanací v místě poruch konstrukčních vrstev silnice.

Oprava spočívá v odfrézování stávajícího živičného krytu do tl. 90 mm a to v celé ploše vozovky, dále aplikace spojovacího postřiku modif. PS-CP 0,5 kg/m<sup>2</sup>, položení asfaltového betonu pro ložné vrstvy modif. ACL 16+ v tl. 50 mm, spoj. postřik modif. PS-CP 0,5 kg/m<sup>2</sup> a položení obrusné vrstvy, asfaltový beton pro obrusné vrstvy modif. ACo 11+ v tl. 40 mm

V místě lokálních poruch konstrukčních vrstev bude provedeno odfrézování živičného krytu do hl. 5 cm provedení spojovacího postřiku modif. PS-CP 0,5 kg/m<sup>2</sup> a položení asfaltového betonu pro ložné vrstvy modif. ACP 16+ v tl. 50 mm.

Závažnější poruchy budou opraveny pod úrovní asfaltových vrstev, výměnou podkladního štěrku za MZK v tl. 150 mm.

V podkladních vrstvách budou ošetřeny trhliny a to frézováním drážky s ošetřením modif. asfaltovou záhlivkou.

Na základě provedených jádrových vývrtů na zjištění polycyklických aromatických uhlovodíků (PAU) souladu s vyhláškou 130/2019 Sb. a ČSN EN 14899 nebyly zastiženy tyto látky v řešených konstrukčních vrstvách předmětného úseku silnice.

Součástí dodávky je obnova odvodnění silnice. Budou vyčištěny stávající sil. propustky (2ks), budou vyčištěny stávající sil. příkopy, vyčištěny a obnoveny nezpevněné krajnice (zpevnění krajnic asfaltovým recyklátem v tl. 100mm).

Na vnitřní straně směrových oblouků, kde není zajištěno odvodnění do příkopu nebo do terénu budou vybudovány podobrubníkové rigoly (úsek silnice ve staničení km 60,3 – 62,3).

V rámci opravy bude dále obnoven vodorovného značení, ošetřeny pracovní spáry (proříznutím a ošetřením asf. záhlivkou) a vyměněna nevyhovující silniční svodidla.

Oprava bude geodeticky zaměřena.

Oprava silnice II/118 bude realizována v rámci udržovacích prací, realizace proběhne za částečného a nebo úplného omezení provozu, dle schváleného DIO.

Návrh DIO, jeho projednání a následná realizace je součástí zakázky.

Veškeré provedené práce budou dle platných norem ČSN, TP.

**Záruční doba:** 36 měsíců

**Termín realizace:** v trvání 6 týdnů ve stavební sezoně 2024 - 2025

**Platební podmínky:**

Faktura bude vystavena po kompletním dokončení stavebních prací a po předání řádně vedených dokladů (stavební deník, zkoušky, atesty, apod.) na základě předávacího protokolu.

Zhotovitel odkoupí přebytečný R-materiál (recyklát).

**Přílohy:**

Položkový rozpočet (referenční)

Položkový rozpočet slepý (zadávací)

PROTOKOL O ODBĚRU VZORKU ZNOVUZÍSKANÉ ASFALTOVÉ SMĚSI

podklady v el. podobě jsou uloženy na serveru:

\\ksus\dataai\Verejne\PROVOZNÍ ÚSEK\Škody po zimě\Škody po zimě 2024\oblast Kladno\CMS Králův Dvůr\II-118 Beroun-Lhotka

**Kontakty:**

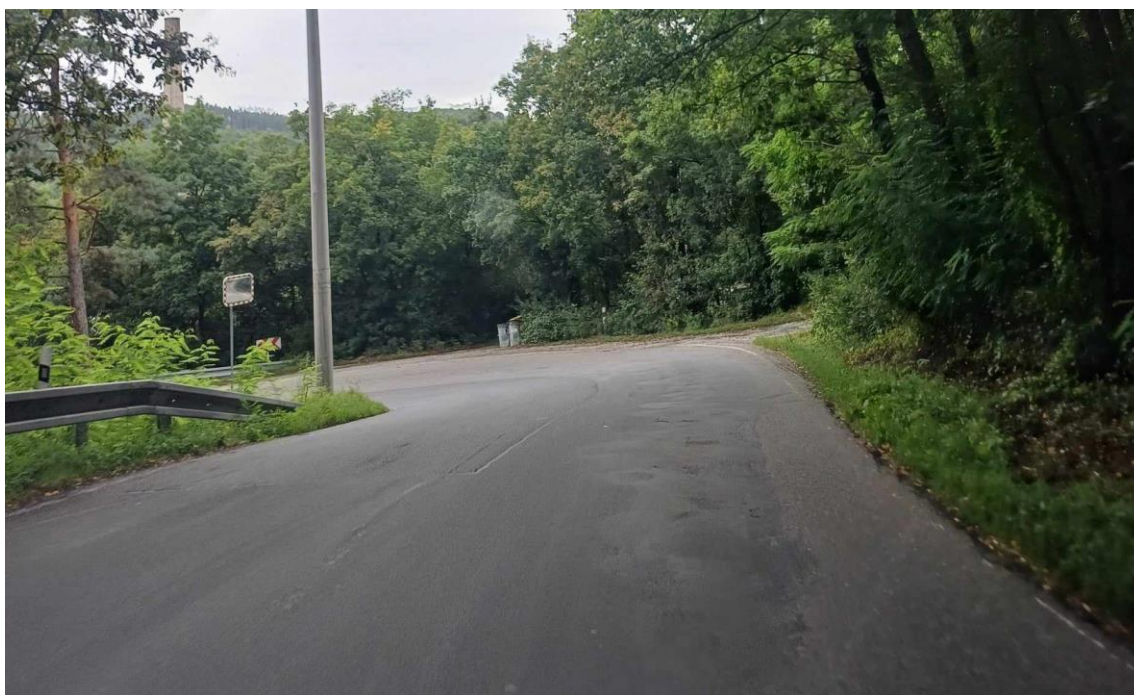
Krajská správa a údržba silnic Středočeského kraje, příspěvková organizace,

Zborovská 11, 150 21 Praha 5

IČ 0006001

Vedoucí oblasti Kladno: Karel Motal, [karel.motal@ksus.cz](mailto:karel.motal@ksus.cz), 723 500 384  
Vedoucí manažer provozu: Bohumil Taraba, [bohumil.taraba@ksus.cz](mailto:bohumil.taraba@ksus.cz), 602 375 608  
Provozní cestmistr: Jiří Láznicka, [jiri.laznicka@ksus.cz](mailto:jiri.laznicka@ksus.cz), 606 643 485  
Projektový manažer: Josef Raboch, [josef.raboch@ksus.cz](mailto:josef.raboch@ksus.cz), 602 489 632

### **Fotodokumentace**







*Zpracoval: Karel Motal v srpnu 2024*