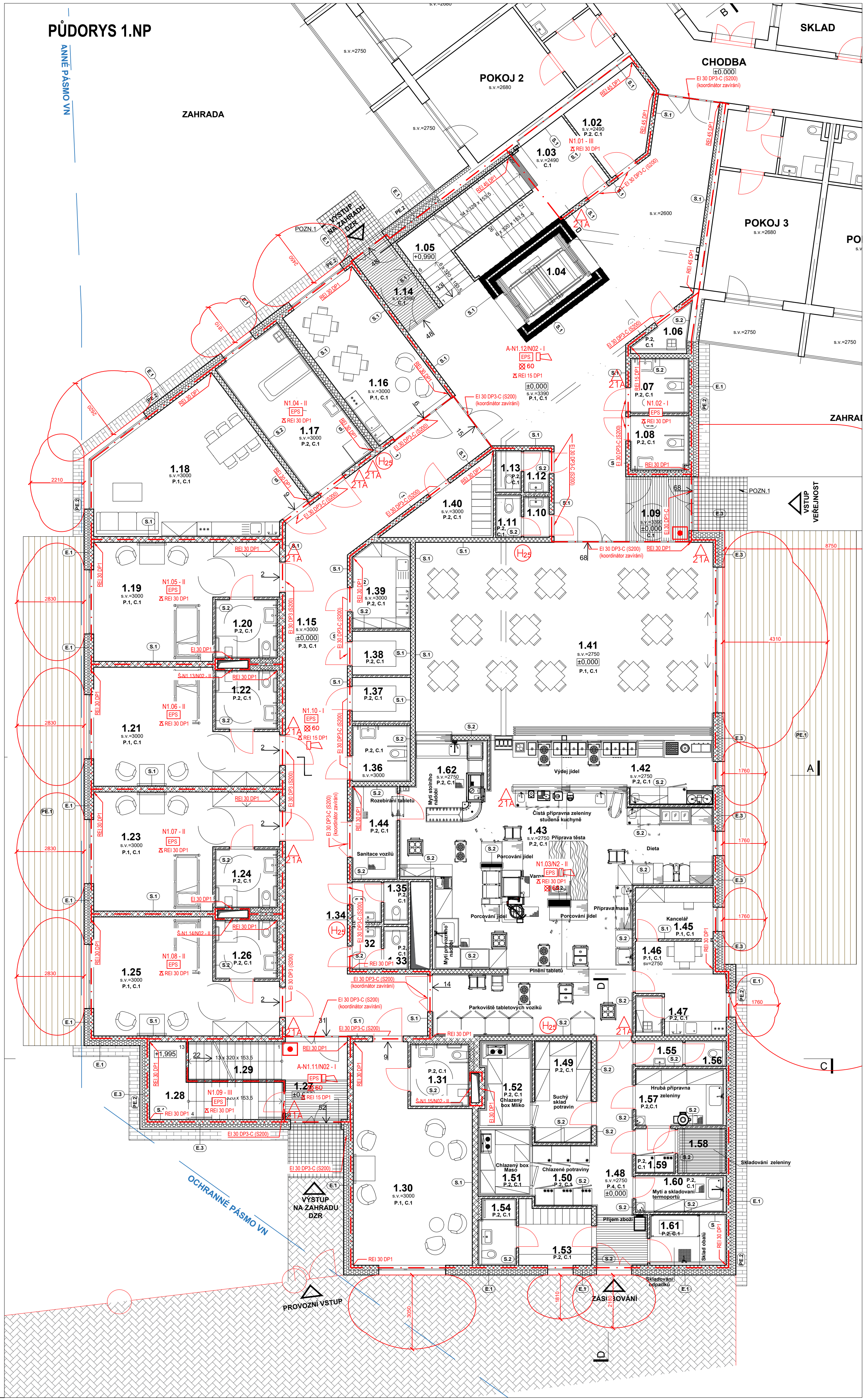
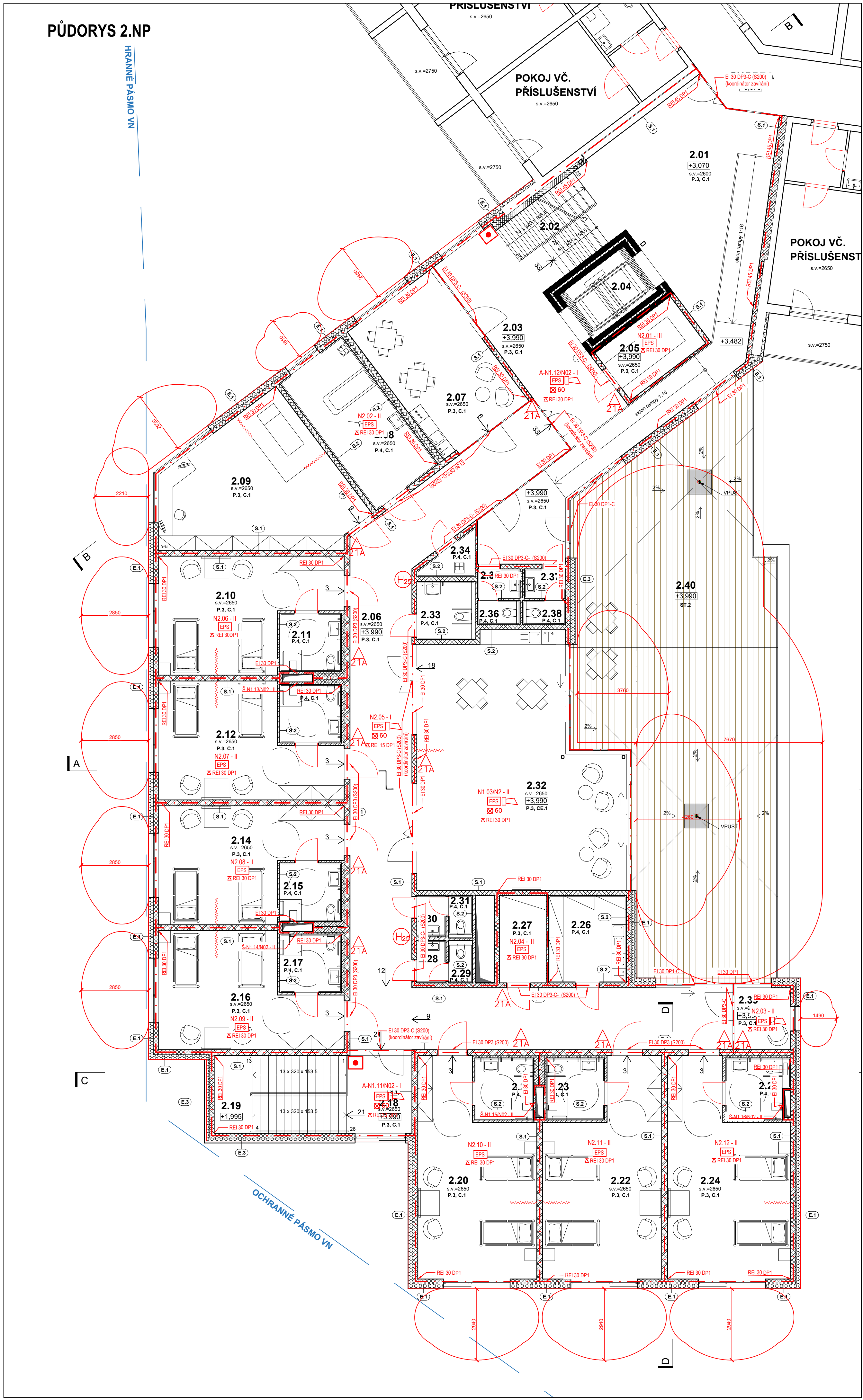


PŮDORYS 1.NP



PŮDORYS 2.NP



- HRANICE POŽÁRNÍHO ÚSEKU
- NÁSTĚNNÝ HYDRANT O PRŮMĚRU STABILNÍ HADICE DN25 A DÉLCE 30 M
- PŘENOSNÝ HASIČÍ PŘÍSTROJ (XXX HASEBNÍ SCHOP MIN. 60 MINUT)
- POŽÁRNĚ NEBEZPEČNÝ PROSTOR
- SÍŘENA EPS
- TLAČÍTKOVÝ HLÁSIČ EPS
- POŽÁRNÍ ÚSEK VYBAVEN EPS
- OBSLUŽNÉ POLE POŽÁRNÍ OCHRANY
- KLÍČOVÝ TREZOR POŽÁRNÍ OCHRANY
- TLAČÍTKO TOTAL STOP
- TLAČÍTKO PRO OVLÁDÁNÍ ODVĚTRÁNÍ

ROZŠÍŘENÍ OBJEKTU DOMOV U ANEŽKY LUŠTENCE

Místo stavby: k.ú. Luštěnice, parc. č. 40/172, parc. č. 41, 443

Investor: Domov u Anežky Luštěnice, příspěvková organizace, Nová 333, 294 01 Luštěnice

Zodpovědný projektant: Ing. Jar Sláma

Vypracoval: Ing. Jar Sláma