



název a místo stavby:

Rozšíření objektu Domov u Anežky Luštěnice

parc.č. st. 443; 462/122, k.ú. Luštěnice
ul. Nová 303, Luštěnice

generální projektant a autoři:

investor:

Domov u Anežky Luštěnice, poskytovatel sociálních služeb

Ing. Radek Krýza

část:

D.1.1 - ARCHITEKTONICKO STAVEBNÍ ČÁST

Ing. arch. Veronika Kutnerová

zodp. p:

Ing. Radek Krýza

Ing. arch. Barbora Frumarová

výkres:

TABULKA PROSKLENÝCH SESTAV

Jakub Strnad

stupeň:

DOKUMENTACE PRO PROVÁDĚNÍ STAVBY (DPS)

datum:

měřítko:

paré:

07/2022

-

číslo výkresu:

LUS_DPS_D.1.1_603_00

TABULKA PROSKLENÝCH SESTAV

SPECIFIKACE

KONSTRUKCE PROSKLENÝCH INTERIÉROVÝCH DVEŘÍ BUDE PROVEDENA ZE SYSTÉMOVÝCH PRVKŮ.

PŘED VÝROBOU BUDOU OTVORY ZAMĚŘENY.

DODAVATEL RUČÍ ZA TECHNICKÉ A FUNKČNÍ PARAMETRY A ŽIVOTNOST PROSKLENÝCH DVEŘÍ.

REF.VÝR. PROSKLENÉ RÁMOVÉ PŘÍČKY VERTI

1. TYP Příčka ELEMENT (EL) - pro dveře bez požadavku na požární odolnost (uvedeno u jednotlivých prvků)

Systém: rámový prosklený systém tl. 80 mm osazený v hliníkových profilech

Kotvení: strop, podhled (minerál/SDK), podlaha, stěny

Zasklení: 2x bezpečnostní kalené sklo (ESG 5 mm)

Dveře: hliníkové dvojité prosklené křídlo (bezpečnostní sklo) do AL zárubně s nadsvětlíkem

Kování: - hliníkové dvojité prosklené křídlo do AL zárubně: klika/klika GARNITURA 8501 nerez brus, mechanický zámek Stublina, cylindrická vložka, panty Just 3D satin nikl, dveřní doraz nerez brus

Polep: -

Žaluzie: -

Vzduchová neprůzvučnost: Příčka $R_w = 38$ dB (laboratorní hodnota) - ESG 5 mm

Dveře $R_w = 23$ dB (laboratorní hodnota) - Dveře do zárubně - AL dvojité prosklené

Provedení profilů: barva RAL 7024 - grafitová šedá, polomat

Instalační sloupek: -

2. TYP Příčka GUARD - pro dveře s požární odolností (uvedeno u jednotlivých prvků)

Systém: rámový prosklený systém tl. 78 mm osazený v hliníkových profilech

Kotvení: do nosné/vyztužené konstrukce

Zasklení: protipožární sklo čiré jednoduché EI30

Dveře: hliníkové jednoduše prosklené křídlo do AL zárubně s nadsvětlíkem

Kování: hliníkové jednoduše prosklené křídlo do AL zárubně: klika/klika WALE nerez brus, mechanický zámek WILKA, automatická zástrč WILKA, cylindrická vložka, viditelné panty WALA WX v barvě rámu, dveřní doraz nerez brus, samozavírač GEZE TS5000 s kluznou lištou stříbrný / 2x samozavírač s koordinátorem GEZE TS5000 ISM s kluznou lištou stříbrný

Polep: -

Požární odolnost: uvedeno u jednotlivých prvků

Provedení profilů: barva RAL 7024 - grafitová šedá, polomat

Poznámky: součástí příčky není požární ucpávka pod zdvojenou podlahou nad podhledem

KOVÁNÍ: KLIKA-KLIKA, DVĚ ODDĚLENÉ KRUHOVÉ ROZETY PRO KLIKU A ZÁMEK, POVRCHOVÁ ÚPRAVA: BROUŠENÝ NEREZ, REF.VÝR. TWIN VISION

ZÁMEK : ZADLABÁVACÍ ZÁMEK VLOŽKOVÝ UZAMYKACÍ - SYSTÉM GENERÁLNÍHO KLÍČE, REFER. STANDARD ASSA ABLOY
ŠTÍTEK ZÁMKU I VLOŽKA STŘÍBŘITÝ KOV

DOPLŇKY DVEŘÍ: DVEŘNÍ ZARÁŽKY, BROUŠENÁ NEREZ (SOUČÁST DODÁVKY DVEŘÍ)
PŘECHODOVÉ LIŠTY (VIZ TABULKA OSTATNÍCH VÝROBKŮ)
KOUŘOTĚSNÉ PADACÍ LIŠTY (UVEDENO U JEDNOTLIVÝCH DVEŘÍ, SOUČÁST DODÁVKY DVEŘÍ)
SAMOZAVÍRAČE (UVEDENO U JEDNOTLIVÝCH DVEŘÍ, SOUČÁST DODÁVKY DVEŘÍ) - REF. VÝR. HS Samozavírač Assa Abloy DC340 s kluznou lištou s aretací, provedení stříbrná

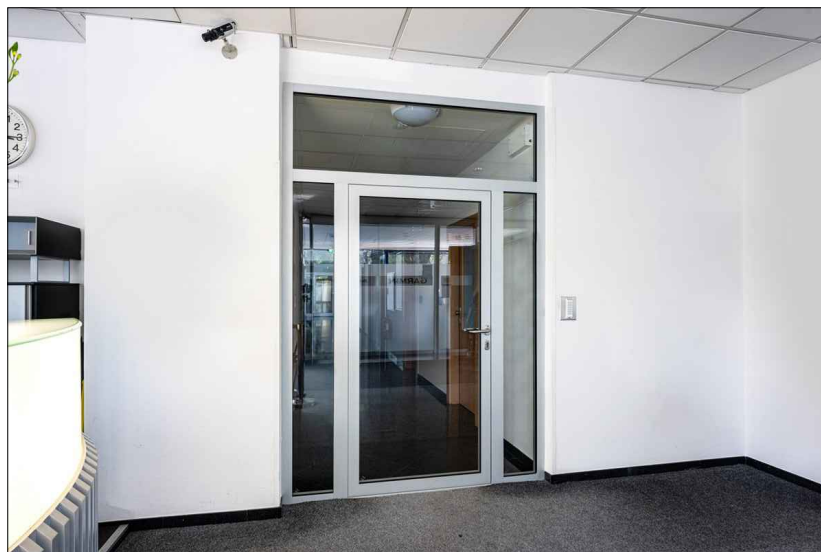
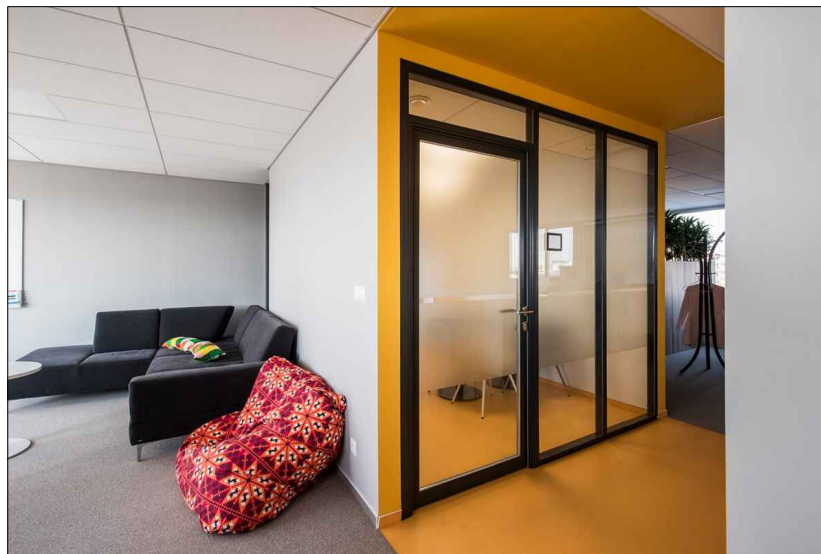
TABULKA PROSKLENÝCH SESTAV

SPECIFIKACE

DETAIL SYSTÉMU ELEMENT



DETAIL SYSTÉMU GUARD MB-78EI



KOVÁNÍ TWIN VISION



**SAMOZAVÍRAČ ASSA
ABLOY DC340**



TABULKA PROSKLENÝCH SESTAV

SPECIFIKACE

DVEŘE V PROSKLENNÝCH SESTAVÁCH:

Dveře mají různé doplňky a zámky v závislosti na jejich funkci a požadavcích na provoz objektu. Funkce, které vyžadují speciální doplňky, jsou uvedeny u jednotlivých dveří, a doplňky konkrétní funkce jsou uvedeny v následující tabulce:

OZN.	FUNKCE DVEŘÍ
1	ÚNIKOVÉ DVEŘE Z ODDĚLENÍ: ZÁMEK MECHANICKÝ PANIKOVÝ + BLOKACE DVEŘÍ REVERZNÍM ELEKTRICKÝM OTVÍRAČEM. DVEŘE NAPOJENY NA PŘÍSTUPOVÝ SYSTÉM (ČIP), EPS, EZS A ÚNIKOVÝ TERMINÁL. TERMINÁL ZAJISTÍ OTEVŘENÍ DVEŘÍ MIMO SIGNALIZACI EPS. KOVÁNÍ: PANIKOVÉ KLIKA / KLIKA
2	ÚNIKOVÉ DVEŘE Z PROVOZU GASTROTECHNOLOGIE DO KORIDORU A SESTERNY: ZÁMEK ELEKTROMECHANICKÝ PANIKOVÝ. DVEŘE NAPOJENY NA PŘÍSTUPOVÝ SYSTÉM (ČIP). KOVÁNÍ: PANIKOVÉ KLIKA / KLIKA
3	ÚNIKOVÉ DVEŘE Z PROVOZU GASTROTECHNOLOGIE V OBVODOVÉM PLÁŠTI: ZÁMEK ELEKTROMECHANICKÝ PANIKOVÝ. DVEŘE NAPOJENY NA PŘÍSTUPOVÝ SYSTÉM (ČIP) A EZS. KOVÁNÍ: PANIKOVÉ KLIKA / KLIKA
4	ÚNIKOVÉ DVEŘE V OBVODOVÉM PLÁŠTI: ZÁMEK ELEKTROMECHANICKÝ PANIKOVÝ + BLOKACE DVEŘÍ REVERZNÍM ELEKTRICKÝM OTVÍRAČEM PŘÍP. MAGNETICKÝM KONTAKTEM. DVEŘE NAPOJENY NA PŘÍSTUPOVÝ SYSTÉM (ČIP), EPS, EZS A ÚNIKOVÝ TERMINÁL. TERMINÁL ZAJISTÍ OTEVŘENÍ DVEŘÍ MIMO SIGNALIZACI EPS. ZÁMEK S FUNKCÍ DENNÍHO REŽIMU ZAJISTÍ OTEVŘENÍ V PROVOZNÍ DOBĚ JÍDELNY PRO VEŘEJNOST KOVÁNÍ: PANIKOVÉ KLIKA / KLIKA
5	KONTROLOVANÉ DVEŘE Z ODDĚLENÍ (BEZ ÚNIKU): ZÁMEK MECHANICKÝ+ BLOKACE DVEŘÍ REVERZNÍM ELEKTRICKÝM OTVÍRAČEM. DVEŘE NAPOJENY NA PŘÍSTUPOVÝ SYSTÉM (ČIP), A EZS. KOVÁNÍ: KLIKA / KLIKA
6	HS PORTÁLY NA TERASU: MECHANICKÝ ZÁMEK
7	VSTUPNÍ DVEŘE DO POKOJŮ: CYLINDRICKÁ VLOŽKA S KNOFLÍKEM Z VNITŘNÍ STRANY, MOŽNOST KDYKOLIV OTEVŘÍT KLÍČEM Z VNĚJŠÍ STRANY KOVÁNÍ: PANIKOVÉ KLIKA / KLIKA

TABULKA PROSKLENÝCH SESTAV

VÝPIS

N
Z

H1

SCHEMA PRVKU A ROZMĚR [mm]

POPIS PRVKU

POČET PRVKŮ

Popis: Prosklená sestava s otvíravými dveřmi (mezi chodbou stávajícího objektu a 1.01)

- prosklená sestava s dvoukřídlými otvíravými dveřmi a pevným bočním dílem a pevným nadsvětlíkem, členění a rozměr dle schématu
- bez prahu - přechodová lišta (viz tabulka ostatních výrobků)
- dvevní zarážka, broušená nerez (součástí dodávky dveří)
- kouřotěsná padací lišta (součástí dodávky dveří)
- samozavírač (součástí dodávky dveří)

FUNKCE DVEŘÍ: 1 (viz všeobecná specifikace na začátku tabulky)

VZDUCHOVÁ NEPRŮZVUČNOST: -

POŽÁRNÍ ODOLNOST: EI 30 DP3-C (S200) (koordinátor zavírání)

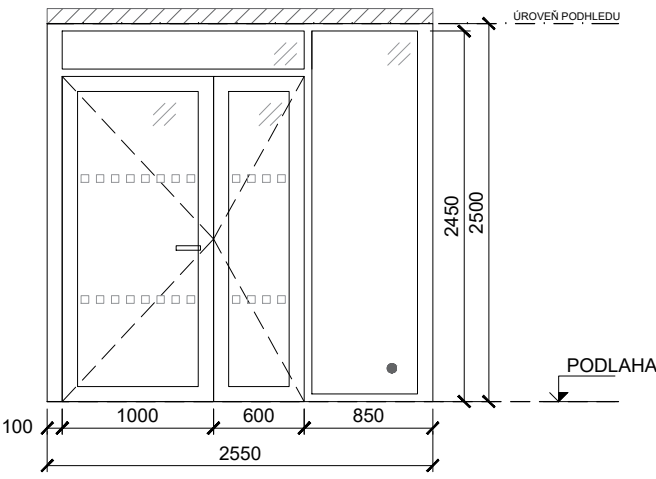
BEZPEČNOSTNÍ OPATŘENÍ: BEZPEČNOST PROTI PORANĚNÍ

STAVEBNÍ OTVOR: 2550 / 2500 mm - NUTNÉ OVĚŘIT DLE VYBRANÉHO VÝROBCE

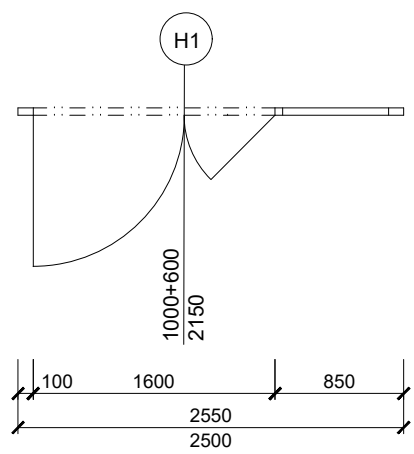
PRŮCHOZÍ OTVOR: 1600 / 2150 mm

OTVÍRÁNÍ	1.NP	2.NP	3.NP			TOTAL CELKEM
L	1	-	-			1
P	-	-	-			#
CELKEM						1

POHLED



PŮDORYS



TABULKA PROSKLENÝCH SESTAV

VÝPIS

NOV

SCHEMA PRVKU A ROZMĚR [mm]

POPIS PRVKU

POČET PRVKŮ

H2

Popis: **Prosklená sestava s otvíravými dveřmi (mezi 1.09 a 1.01)**

- prosklená sestava s 2-křídlymi otvíravými dveřmi a pevným bočním dílem a pevným nadsvětlíkem, členění a rozměr dle schématu
- bez prahu - přechodová lišta (viz tabulka ostatních výrobků)
- dvevní zarážka, broušená nerez (součástí dodávky dveří)
- panikové kování pouze v hlavním otvíravém křídle

FUNKCE DVEŘÍ: -

VZDUCHOVÁ NEPRŮZVUČNOST: -

POŽÁRNÍ ODOLNOST: -

BEZPEČNOSTNÍ OPATŘENÍ: BEZPEČNOST PROTI PORANĚNÍ

STAVEBNÍ OTVOR: 2650 / 2200 mm - NUTNÉ OVĚŘIT DLE VYBRANÉHO VÝROBCE

PRŮCHOZÍ OTVOR: 2000 / 2150 mm

OTVÍRÁNÍ	1.NP	2.NP	3.NP			TOTAL CELKEM
	L	-	-	-		#
P	1	-	-			1
CELKEM						1

POHLED

PŮDORYS

TABULKA PROSKLENÝCH SESTAV

VÝPIS

OZN.

H3

SCHEMA PRVKU A ROZMĚR [mm]

POHLED

POPIS PRVKU

Popis: Prosklená sestava s otvíravými dveřmi (1.01, 1.09 a 1.41)

- prosklená sestava s 2-křídlymi otvíravými dveřmi a pevnými bočními díly a pevným nadsvětlíkem, členění a rozměr dle schématu

- bez prahu - přechodová lišta (viz tabulka ostatních výrobků)

- dveřní zarážka, broušená nerez (součástí dodávky dveří)

- kouřotěsná padací lišta (součástí dodávky dveří)

- samozavírač (součástí dodávky dveří)

- panikové kování pouze v hlavním otvíravém křídle

FUNKCE DVEŘÍ: -

VZDUCHOVÁ NEPRŮZVUČNOST: -

POŽÁRNÍ ODOLNOST: EI 30 DP3-C (S200) (koordinátor zavírání)

BEZPEČNOSTNÍ OPATŘENÍ: BEZPEČNOST PROTI PORANĚNÍ

STAVEBNÍ OTVOR: 5550 / 2200 mm - NUTNÉ OVĚŘIT DLE VYBRANÉHO VÝROBCE

PRŮCHOZÍ OTVOR: 2000 / 2150 mm

POČET PRVKŮ

OTVÍRÁNÍ	1.NP	2.NP	3.NP			TOTAL CELKEM
L	1	-	-			1
P	-	-	-			#
CELKEM						1

PŮDORYS

TABULKA PROSKLENÝCH SESTAV

VÝPIS

N
O
Z

H4

SCHEMA PRVKU A ROZMĚR [mm]

POPIS PRVKU

POČET PRVKŮ

Pohled

Půdorys

Popis:

Prosklené dveře (mezi 1.01 a 1.14)

- prosklené 2-křídle otvíravé dveře s pevným nadsvětlíkem, členění a rozměr dle schématu
- bez prahu - přechodová lišta (viz tabulka ostatních výrobků)
- dřevní zarážka, broušená nerez (součástí dodávky dveří)
- panikové kování pouze v hlavním otevíracím křídle

FUNKCE DVEŘÍ:

-

VZDUCHOVÁ NEPRŮZVUČNOST:

-

POŽÁRNÍ ODOLNOST:

-

BEZPEČNOSTNÍ OPATŘENÍ:

BEZPEČNOST PROTI PORANĚNÍ

STAVEBNÍ OTVOR:

1640 / 2200 mm - NUTNÉ OVĚŘIT DLE VYBRANÉHO VÝROBCE

PRŮCHODŽÍ OTVOR:

1440 / 2150 mm

OTVÍRÁNÍ	1.NP	2.NP	3.NP		TOTAL CELKEM
L	1	-	-		1
P	-	-	-		#
CELKEM					1

TABULKA PROSKLENÝCH SESTAV

VÝPIS

NOV

SCHEMA PRVKU A ROZMĚR [mm]

POPIS PRVKU

POČET PRVKŮ

H5

Popis: Prosklená sestava s otvíravými dveřmi (mezi 1.01 a 1.15)

- prosklená sestava s 2-křídlymi otvíravými dveřmi a pevným bočním dílem a pevným nadsvětlíkem, členění a rozměr dle schématu

- bez prahu - přechodová lišta (viz tabulka ostatních výrobků)

- dveřní zarážka, broušená nerez (součástí dodávky dveří)

- kouřotěsná padací lišta (součástí dodávky dveří)

- samozavírač (součástí dodávky dveří)

- panikové kování pouze v hlavním otvíravém křídle

FUNKCE DVEŘÍ: 1 (viz všeobecná specifikace na začátku tabulky)

VZDUCHOVÁ NEPRŮZVUČNOST: -

POŽÁRNÍ ODOLNOST: EI 30 DP3-C (S200) (koordinátor zavírání)

BEZPEČNOSTNÍ OPATŘENÍ: BEZPEČNOST PROTI PORANĚNÍ

STAVEBNÍ OTVOR: 2550 / 2200 mm - NUTNÉ OVĚŘIT DLE VYBRANÉHO VÝROBCE

PRŮCHOZÍ OTVOR: 1600 / 2150 mm

OTVÍRÁNÍ	1.NP	2.NP	3.NP			TOTAL CELKEM
	L	1	-	-		1
P	-	-	-			#
CELKEM						1

POHLED

PŮDORYS

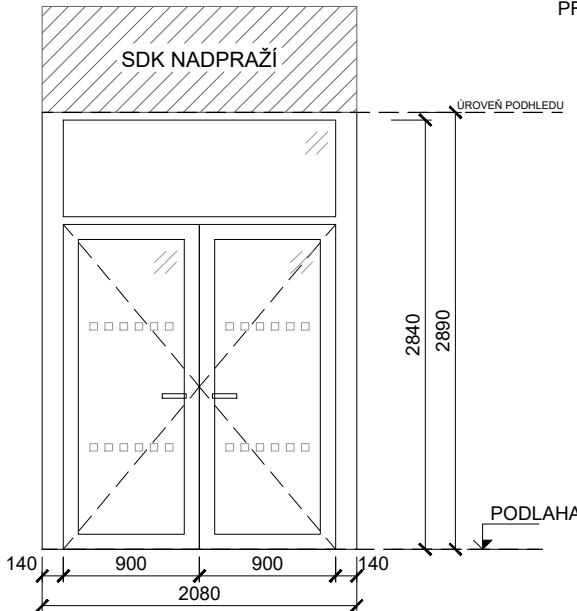
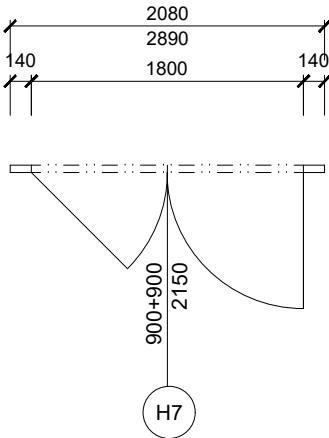
TABULKA PROSKLENÝCH SESTAV

VÝPIS

[illegible]

TABULKA PROSKLENÝCH SESTAV

VÝPIS

OZN.	SCHEMA PRVKU A ROZMĚR [mm]	POPIS PRVKU	POČET PRVKŮ																																	
H7	<div><p>POHLED</p></div>	<p>Popis: Prosklené dveře (mezi 1.15 a 1.27)</p> <ul style="list-style-type: none">- prosklené dveře 2-křídle otvíravé s pevným nadsvětlíkem, členění a rozměr dle schématu- bez prahu - přechodová lišta (viz tabulka ostatních výrobků)- dveřní zarážka, broušená nerez (součástí dodávky dveří)- kouřotěsná padací lišta (součástí dodávky dveří)- samozavírač (součástí dodávky dveří)- panikové kování pouze v hlavním otvíravém křídle <p>FUNKCE DVEŘÍ: 1 (viz všeobecná specifikace na začátku tabulky)</p> <p>VZDUCHOVÁ NEPRŮZVUČNOST: -</p> <p>POŽÁRNÍ ODOLNOST: EI 30 DP3-C (S200) (koordinátor zavírání)</p> <p>BEZPEČNOSTNÍ OPATŘENÍ: BEZPEČNOST PROTI PORANĚNÍ</p> <p>STAVEBNÍ OTVOR: 2080 / 2890 mm - NUTNÉ OVĚŘIT DLE VYBRANÉHO VÝROBCE</p> <p>PRŮCHOZÍ OTVOR: 1800 / 2150 mm</p>	<table><tr><th>OTVÍRÁNÍ</th><th>1.NP</th><th>2.NP</th><th>3.NP</th><th></th><th></th><th>TOTAL CELKEM</th></tr><tr><td>L</td><td>-</td><td>-</td><td>-</td><td></td><td></td><td>#</td></tr><tr><td>P</td><td>1</td><td>-</td><td>-</td><td></td><td></td><td>1</td></tr><tr><td colspan="6">CELKEM</td><td>1</td></tr></table>						OTVÍRÁNÍ	1.NP	2.NP	3.NP			TOTAL CELKEM	L	-	-	-			#	P	1	-	-			1	CELKEM						1
		OTVÍRÁNÍ	1.NP	2.NP	3.NP			TOTAL CELKEM																												
		L	-	-	-			#																												
		P	1	-	-			1																												
CELKEM						1																														
	<div><p>PŮDORYS</p></div>																																			

TABULKA PROSKLENÝCH SESTAV

VÝPIS

NZ

SCHEMA PRVKU A ROZMĚR [mm]

POPIS PRVKU

POČET PRVKŮ

H8

Popis: **Prosklená sestava s otvíravými dveřmi (chodba stávajícího objektu ve 2NP a 2.01)**

- prosklená sestava s 2-křídlými otvíravými dveřmi a pevným bočním dílem a pevným nadsvětlíkem, členění a rozměr dle schématu
- bez prahu - přechodová lišta (viz tabulka ostatních výrobků)
- dvevní zarážka, broušená nerez (součástí dodávky dveří)
- kouřotěsná padací lišta (součástí dodávky dveří)
- samozavírač (součástí dodávky dveří)

FUNKCE DVEŘÍ: 1 (viz všeobecná specifikace na začátku tabulky)

VZDUCHOVÁ NEPRŮZVUČNOST: -

POŽÁRNÍ ODOLNOST: EI 30 DP3-C (S200) (koordinátor zavírání)

BEZPEČNOSTNÍ OPATŘENÍ: BEZPEČNOST PROTI PORANĚNÍ

STAVEBNÍ OTVOR: 1800 + 2230 / 2500 mm - NUTNÉ OVĚŘIT DLE VYBRANÉHO VÝROBCE

PRŮCHOZÍ OTVOR: 1600 / 2150 mm

OTVÍRÁNÍ	1.NP	2.NP	3.NP			TOTAL CELKEM
	L	-	1	-		1
P	-	-	-			#
CELKEM						1

POHLED

PŮDORYS

ZALOMENÍ SESTAVY PŘES ROH

TABULKA PROSKLENÝCH SESTAV

VÝPIS

OZN.	SCHEMA PRVKU A ROZMĚR [mm]	POPIS PRVKU	POČET PRVKŮ
H9	NEOBSAZENO		

TABULKA PROSKLENÝCH SESTAV

VÝPIS

OZN.	SCHEMA PRVKU A ROZMĚR [mm]	POPIS PRVKU	POČET PRVKŮ
H10	NEOBSAZENO		

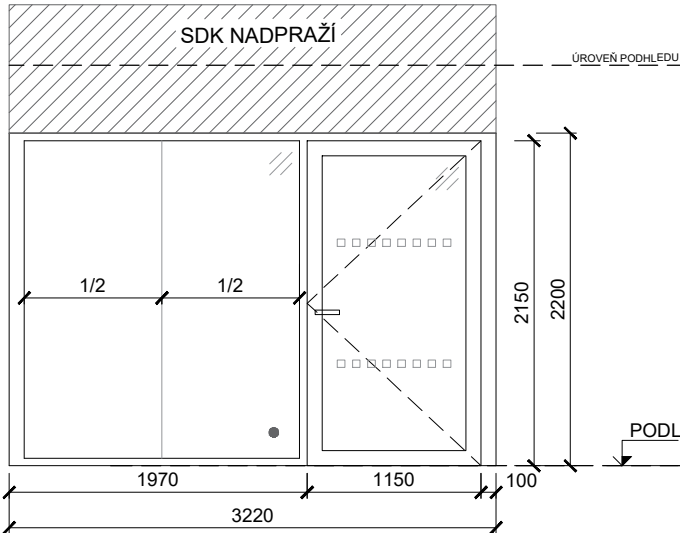
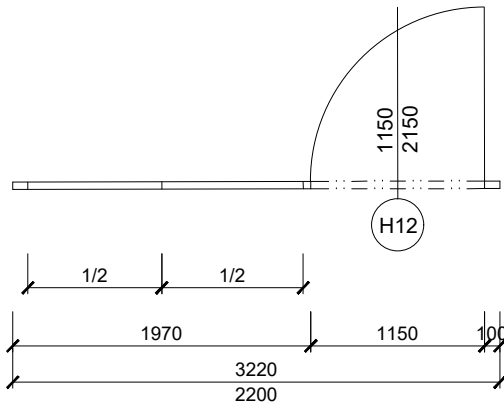
TABULKA PROSKLENÝCH SESTAV

VÝPIS

OZN.	SCHEMA PRVKU A ROZMĚŘ [mm]	POPIS PRVKU	POČET PRVKŮ																																	
H11	<div><p>POHLED</p></div>	<p>Popis: Prosklená sestava s otvíravými dveřmi (mezi 2.03 a 2.06)</p> <p>- prosklená sestava s 2-křídlymi otvíravými dveřmi a pevným bočním dílem a pevným nadsvětlíkem, členění a rozměr dle schématu</p> <p>- bez prahu - přechodová lišta (viz tabulka ostatních výrobků)</p> <p>- dveřní zarážka, broušená nerez (součástí dodávky dveří)</p> <p>- kouřotěsná padací lišta (součástí dodávky dveří)</p> <p>- samozavírač (součástí dodávky dveří)</p> <p>- panikové kování pouze v hlavním otvíravém křídle</p> <p>FUNKCE DVEŘÍ: 1 (viz všeobecná specifikace na začátku tabulky)</p> <p>VZDUCHOVÁ NEPRŮZVUČNOST: -</p> <p>POŽÁRNÍ ODOLNOST: EI 30 DP3-C (S200) (koordinátor zavírání)</p> <p>BEZPEČNOSTNÍ OPATŘENÍ: BEZPEČNOST PROTI PORANĚNÍ</p> <p>STAVEBNÍ OTVOR: 2550 / 2200 mm - NUTNÉ OVĚŘIT DLE VYBRANÉHO VÝROBCE</p> <p>PRŮCHOZÍ OTVOR: 1600 / 2150 mm</p>	<table><tr><th>OTVÍRÁNÍ</th><th>1.NP</th><th>2.NP</th><th>3.NP</th><th></th><th></th><th>TOTAL CELKEM</th></tr><tr><td>L</td><td>-</td><td>1</td><td>-</td><td></td><td></td><td>1</td></tr><tr><td>P</td><td>-</td><td>-</td><td>-</td><td></td><td></td><td>#</td></tr><tr><td colspan="6">CELKEM</td><td>1</td></tr></table>						OTVÍRÁNÍ	1.NP	2.NP	3.NP			TOTAL CELKEM	L	-	1	-			1	P	-	-	-			#	CELKEM						1
			OTVÍRÁNÍ	1.NP	2.NP	3.NP			TOTAL CELKEM																											
			L	-	1	-			1																											
			P	-	-	-			#																											
CELKEM						1																														
	<div><p>PŮDORYS</p></div>																																			

TABULKA PROSKLENÝCH SESTAV

VÝPIS

OZN.		SCHEMA PRVKU A ROZMĚR [mm]	POPIS PRVKU	POČET PRVKŮ						
H12		<p>Popis: Prosklená sestava s otvíravými dveřmi (mezi 2.01 a 2.06)</p> <p>- prosklená sestava s 1-křídlymi otvíravými dveřmi a pevným bočním dílem a pevným nadsvětlíkem, členění a rozměr dle schématu</p> <p>- bez prahu - přechodová lišta (viz tabulka ostatních výrobků)</p> <p>- dvevní zarážka, broušená nerez (součástí dodávky dveří)</p> <p>- kouřotěsná padací lišta (součástí dodávky dveří)</p> <p>- samozavírač (součástí dodávky dveří)</p> <p>FUNKCE DVEŘÍ: 5 (viz všeobecná specifikace na začátku tabulky)</p> <p>VZDUCHOVÁ NEPRŮZVUČNOST: -</p> <p>POŽÁRNÍ ODOLNOST: EI 30 DP3-C- (S200)</p> <p>BEZPEČNOSTNÍ OPATŘENÍ: BEZPEČNOST PROTI PORANĚNÍ</p> <p>STAVEBNÍ OTVOR: 3220 / 2200 mm - NUTNÉ OVĚŘIT DLE VYBRANÉHO VÝROBCE</p> <p>PRŮCHOZÍ OTVOR: 1150 / 2150 mm</p>		OTVÍRÁNÍ	1.NP	2.NP	3.NP			TOTAL CELKEM
				L	-	1	-			1
				P	-	-	-			#
				CELKEM						1

TABULKA PROSKLENÝCH SESTAV

VÝPIS

H13

SCHEMA PRVKU A ROZMĚR [mm]

Pohled

POPIS PRVKU

Popis: **Prosklená sestava s otvíravými dveřmi (mezi 2.06 a 2.32)**

- prosklená sestava s 1-křídlými otvíravými dveřmi a pevným bočním dílem a pevným nadsvětlíkem, členění a rozměr dle schématu
- bez prahu - přechodová lišta (viz tabulka ostatních výrobků)
- dveřní zarážka, broušená nerez (součástí dodávky dveří)
- kouřotěsná padací lišta (součástí dodávky dveří)
- samozavírač (součástí dodávky dveří)

FUNKCE DVEŘÍ: -

VZDUCHOVÁ NEPRŮZVUČNOST: -

POŽÁRNÍ ODOLNOST: EI 30 DP3-C (S200)

BEZPEČNOSTNÍ OPATŘENÍ: BEZPEČNOST PROTI PORANĚNÍ

STAVEBNÍ OTVOR: 3720 / 2200 mm - NUTNÉ OVĚŘIT DLE VYBRANÉHO VÝROBCE

PRŮCHOZÍ OTVOR: 1150 / 2150 mm

Půdorys

POČET PRVKŮ

OTVÍRÁNÍ	1.NP	2.NP	3.NP			TOTAL CELKEM
	L	-	1			-
P	-	-	-			#
CELKEM						1

TABULKA PROSKLENÝCH SESTAV

VÝPIS

NZ

H15

SCHEMA PRVKU A ROZMĚR [mm]

POPIS PRVKU

POČET PRVKŮ

Popis: **Prosklené dveře (mezi 2.06 a 2.18)**

- prosklené dveře 1-křídle otvíravé s pevným nadsvětlíkem, členění a rozměr dle schématu
- bez prahu - přechodová lišta (viz tabulka ostatních výrobků)
- dvevní zarážka, broušená nerez (součástí dodávky dveří)
- kouřotěsná padací lišta (součástí dodávky dveří)
- samozavírač (součástí dodávky dveří)
- panikové kování pouze v hlavním otvírávém křídle

FUNKCE DVEŘÍ: 1 (viz všeobecná specifikace na začátku tabulky)

VZDUCHOVÁ NEPRŮZVUČNOST: -

POŽÁRNÍ ODOLNOST: EI 30 DP3-C (S200) (koordinátor zavírání)

BEZPEČNOSTNÍ OPATŘENÍ: BEZPEČNOST PROTI PORANĚNÍ

STAVEBNÍ OTVOR: 2080 / 2200 mm - NUTNÉ OVĚŘIT DLE VYBRANÉHO VÝROBCE

PRŮCHOZÍ OTVOR: 1800 / 2150 mm

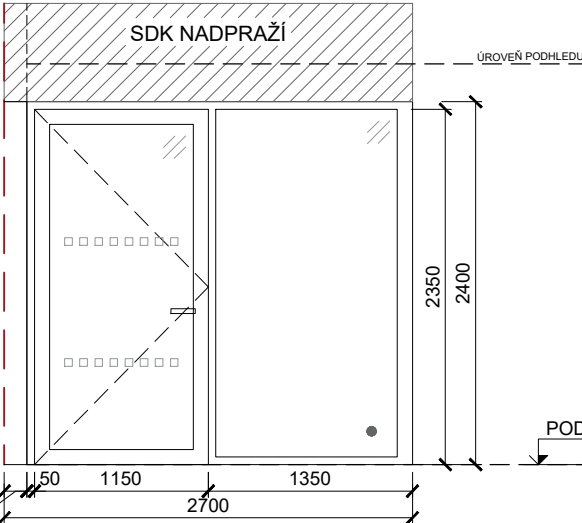
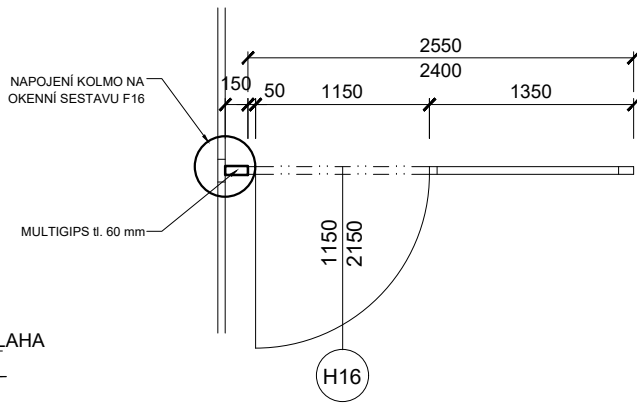
OTVÍRÁNÍ	1.NP	2.NP	3.NP			TOTAL CELKEM
L	-	-	-			#
P	-	1	-			1
CELKEM						1

POHLED

PŮDORYS

TABULKA PROSKLENÝCH SESTAV

VÝPIS

OZN.	SCHEMA PRVKU A ROZMĚR [mm]	POPIS PRVKU	POČET PRVKŮ																												
H16	<div><div>POHLED</div><div>PŮDORYS</div></div>	<p>Popis: <u>Prosklená sestava s otvíravými dveřmi (mezi 2.06 a 2.39)</u></p> <p>- prosklená sestava s 1-křídlovými otvíravými dveřmi a pevným bočním dílem a pevným nadsvětlíkem, členění a rozměr dle schématu</p> <p>- bez prahu - přechodová lišta (viz tabulka ostatních výrobků)</p> <p>- dveřní zarážka, broušená nerez (součástí dodávky dveří)</p> <p>- samozavírač (součástí dodávky dveří)</p> <p>FUNKCE DVEŘÍ: -</p> <p>VZDUCHOVÁ NEPRŮZVUČNOST: -</p> <p>POŽÁRNÍ ODOLNOST: EI 30 DP3-C</p> <p>BEZPEČNOSTNÍ OPATŘENÍ: BEZPEČNOST PROTI PORANĚNÍ</p> <p>STAVEBNÍ OTVOR: 2550 / 2200 mm - NUTNÉ OVĚŘIT DLE VYBRANÉHO VÝROBCE</p> <p>PRŮCHOZÍ OTVOR: 1150 / 2150 mm</p>	<table><tr><th>OTVÍRÁNÍ</th><th>1.NP</th><th>2.NP</th><th>3.NP</th><th></th><th></th><th>TOTAL CELKEM</th></tr><tr><td>L</td><td>-</td><td>1</td><td>-</td><td></td><td></td><td>1</td></tr><tr><td>P</td><td>-</td><td>-</td><td>-</td><td></td><td></td><td>#</td></tr><tr><td colspan="6">CELKEM</td><td>1</td></tr></table>	OTVÍRÁNÍ	1.NP	2.NP	3.NP			TOTAL CELKEM	L	-	1	-			1	P	-	-	-			#	CELKEM						1
		OTVÍRÁNÍ	1.NP	2.NP	3.NP			TOTAL CELKEM																							
		L	-	1	-			1																							
		P	-	-	-			#																							
		CELKEM						1																							