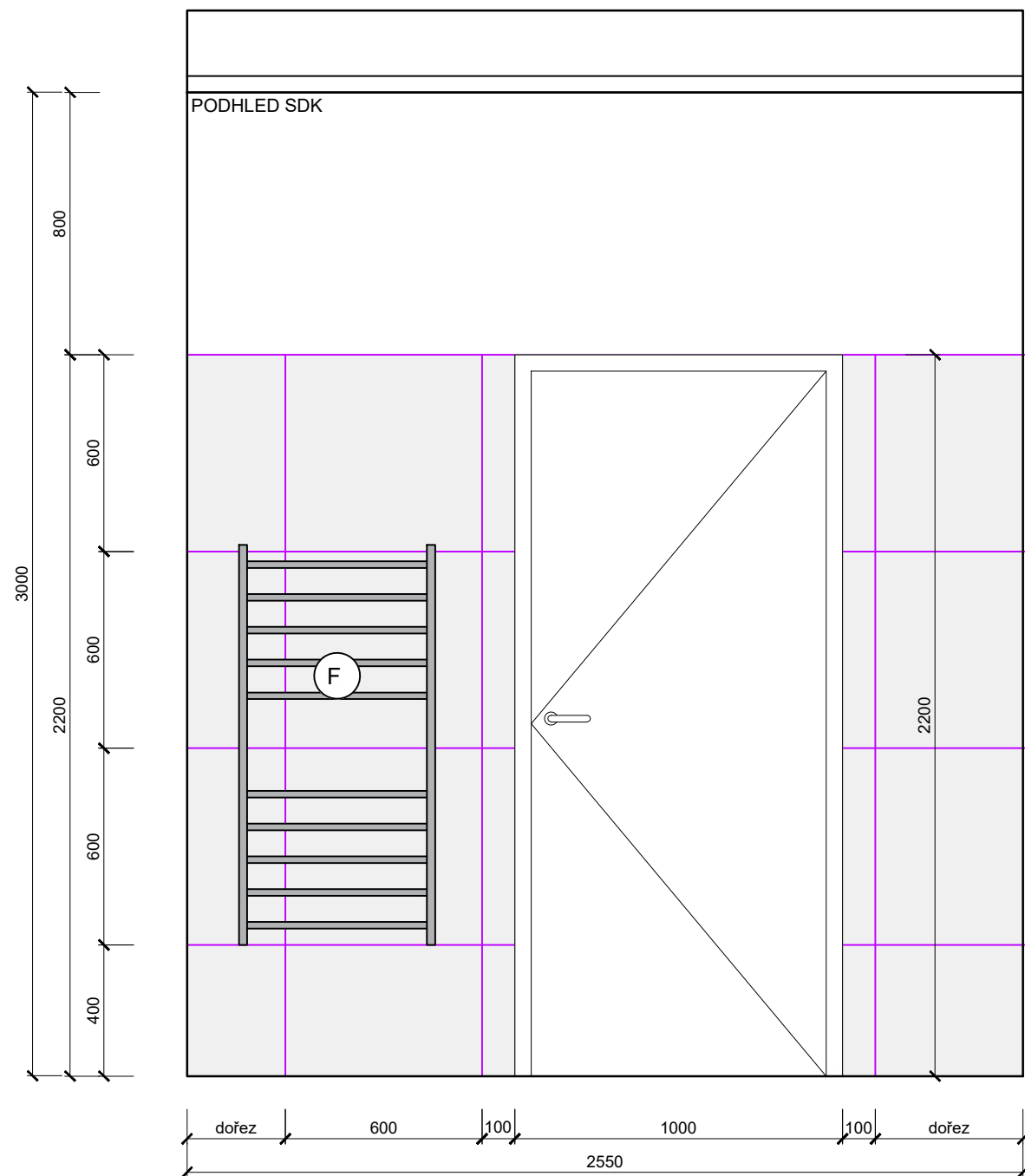
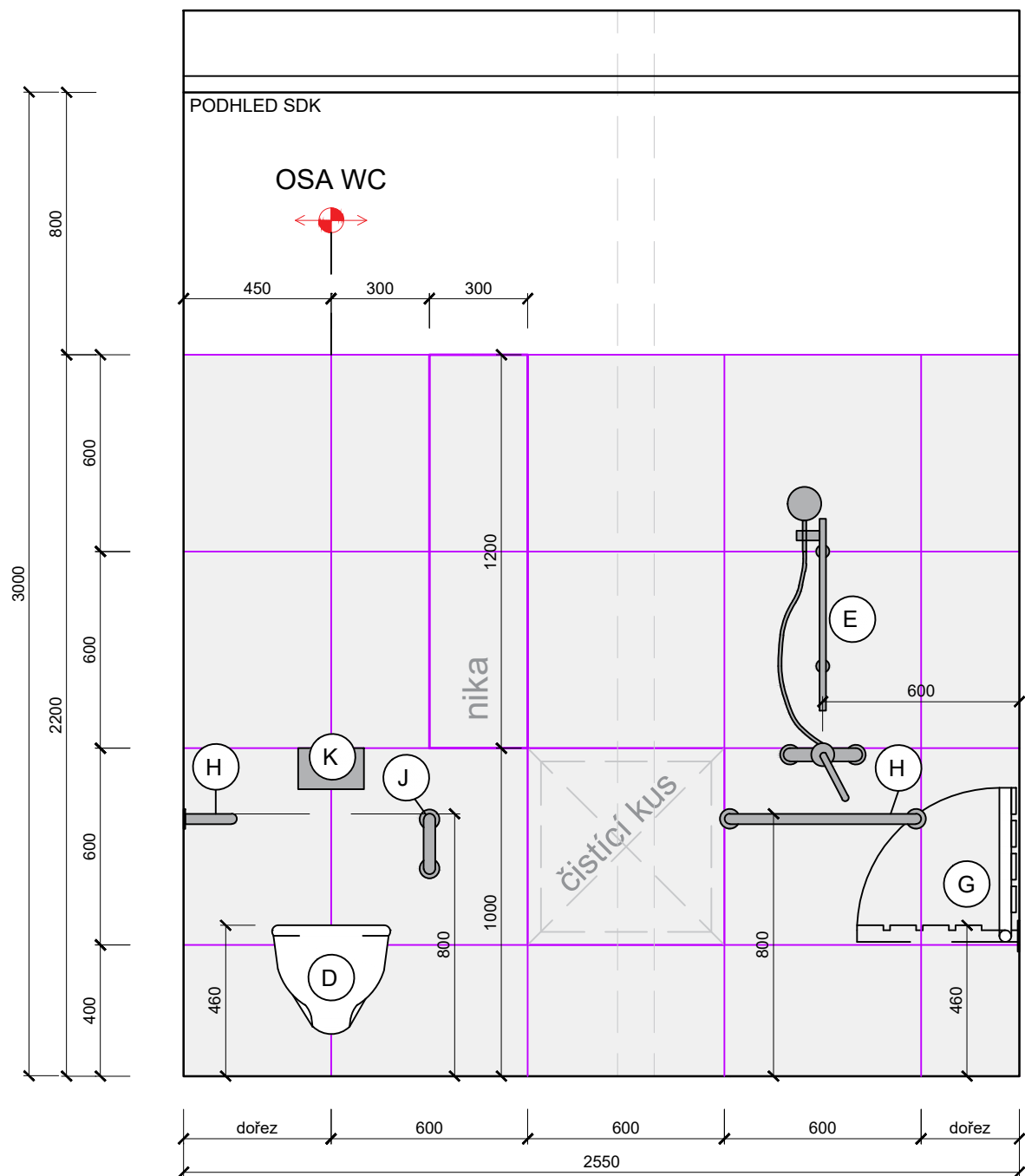


STĚNA - A



Kladení obkladu zrcadlově souměrné s protější stěnou!

STĚNA - B



Kladení obkladu zrcadlově souměrné s protější stěnou!

Legenda zařizovacích předmětů:
(výpis viz. tabulka ostatních výrobek
- výrobek ozn. O35)

- (A) Umyvadlo

(B) Umyvadlová baterie

(C) Zrcadlo

(D) Toaleta

(E) Sprchová baterie s příslušenstvím

(F) Otopné těleso

(G) Sklopné sedátko
- (H) Pevné madlo

(I) Pevné madlo u umyvadla

(J) Sklopné madlo

(K) Splachovací tlačítko

(L) Sprchový závěs + kolejnice

(M) Sprchový odtok

Legenda:

- Spárořez

Keramický obklad RAKO TAA61003
slinutá, neglazovaná dlaždice,
světle šedá 60 x 60 cm

PVC Gerflor TARASAFE ULTRA
- odstín 8701 Opal

Malba bílá omyvatelná
- Směr kladení obkladu

Skrytá revizní dvířka pod keramický
obklad 600x600 mm

Legenda bublin:

- SOUČÁST DOKUMENTACE "STAVBA"

SOUČÁST DOKUMENTACE "VYBAVENÍ"

!!! PŘED ZAHÁJENÍM ZEMNÍCH PRACÍ NUTNO VYZVAT SPRÁVCE PODZEM. SÍTÍ K VYTYČENÍ POLOHY
SÍTÍ A ZEMNÍ PRÁCE V BLÍZKOSTI PODZEM. VEDENÍ PROVÁDĚT ZA DOZORU TĚCHTO SPRÁVCŮ

± 0,000 = 1.NP (místní systém) = 208,18 m.n.m. (Bpv)

			název a místo stavby: Rozšíření objektu Domov u Anežky Luštěnice parc.č. st. 443; 462/122, k.ú. Luštěnice ul. Nová 303, Luštěnice	
generální projektant a autoři:			investor:	Domov u Anežky Luštěnice, poskytovatel sociálních služeb
Ing. Radek Krýza			část:	D.1.1 - ARCHITEKTONICKO STAVEBNÍ ČÁST
Ing. arch. Veronika Kutnerová			zodp. p:	Ing. Radek Krýza
Ing. arch. Barbora Frumarová			výkres:	POHLED NA STĚNY TYPICKÉ KOUPELNY
Jakub Strnad			stupeň:	DOKUMENTACE PRO PROVÁDĚNÍ STAVBY (DPS)
datum:	měřítko:	paré:	číslo výkresu:	
07/2022	1:20		LUS_DPS_D.1.1_504b_00	