



Stupeň dokumentace:  
PD pro výběrové řízení

Část dokumentace:  
C – Situační výkresy

Stavebník:  
Středočeská vědecká knihovna v Kladně  
příspěvková organizace  
gen. Klapálka 1641  
272 01 Kladno

Vypracoval:  
Ondřej Veselý

Kontroloval:  
Martin Bauš  
IČ: 887 20 772  
ČKAIT: 0014738

Paré:

Datum: 04/2024

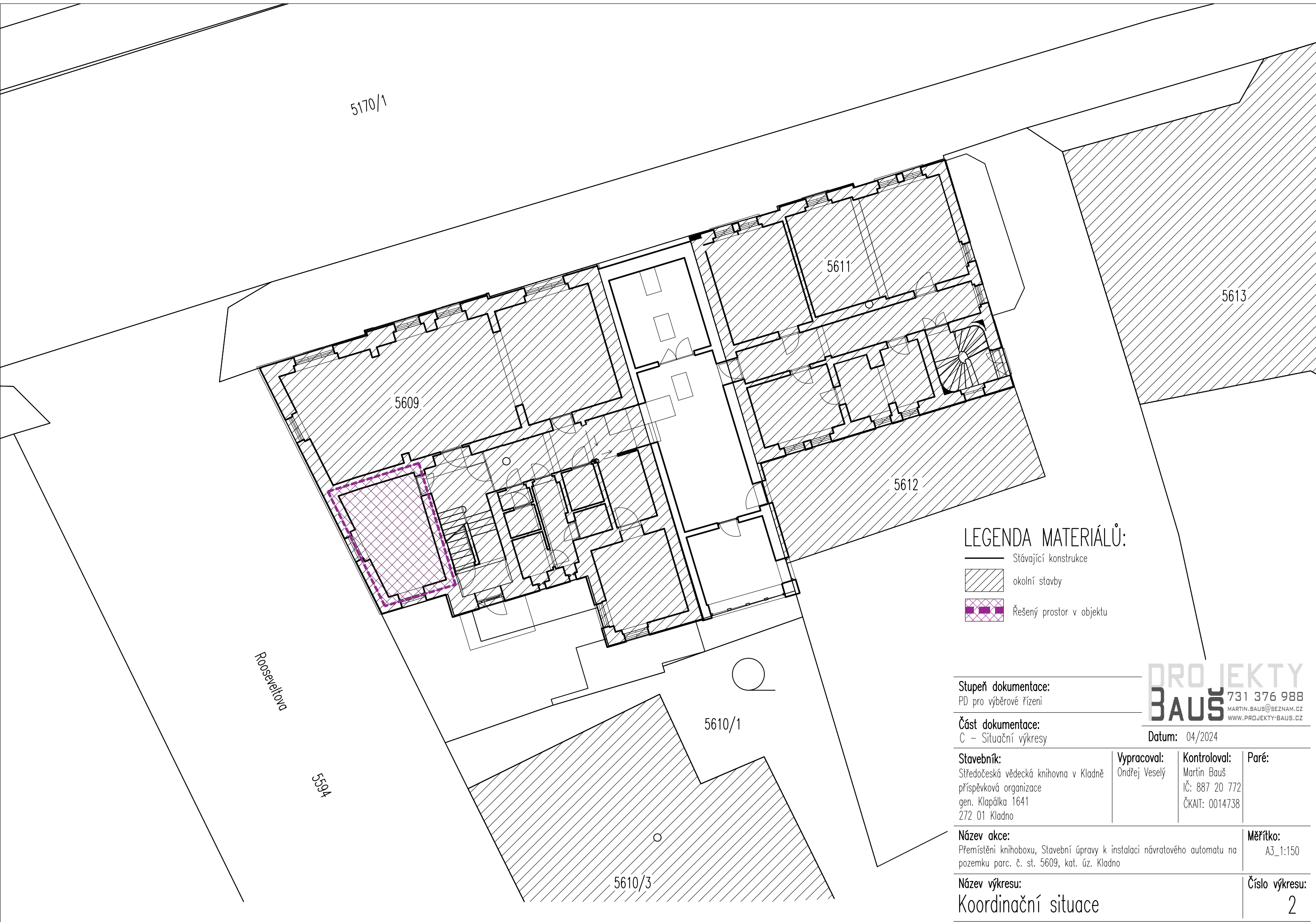
Název akce:  
Přemístění knihoboxu, Stavební úpravy k instalaci návratového automatu na pozemku parc. č. st. 5609, kat. úz. Kladno

Měřítko:  
A3\_  
1:250, 1:1000

Název výkresu:  
Situační výkres širších vztahů

Číslo výkresu:  
1

**PROJEKTY**  
**BAUŠ** 731 376 988  
MARTIN.BAUŠ@SEZNAM.CZ  
WWW.PROJEKTY-BAUS.CZ



5170/1

5609

5611

5613

5612

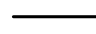

Rooseveltova

5594

5610/1

5610/3

**LEGENDA MATERIÁLŮ:**

-  Stávající konstrukce
-  okolní stavby
-  Řešený prostor v objektu

**Stupeň dokumentace:**  
PD pro výběrové řízení

**Část dokumentace:**  
C – Situační výkresy

**Stavebník:**  
Středočeská vědecká knihovna v Kladně  
příspěvková organizace  
gen. Klapálka 1641  
272 01 Kladno

**Vypracoval:**  
Ondřej Veselý

**Kontroloval:**  
Martin Bauš  
IČ: 887 20 772  
ČKAIT: 0014738

**Paré:**

**Datum:** 04/2024

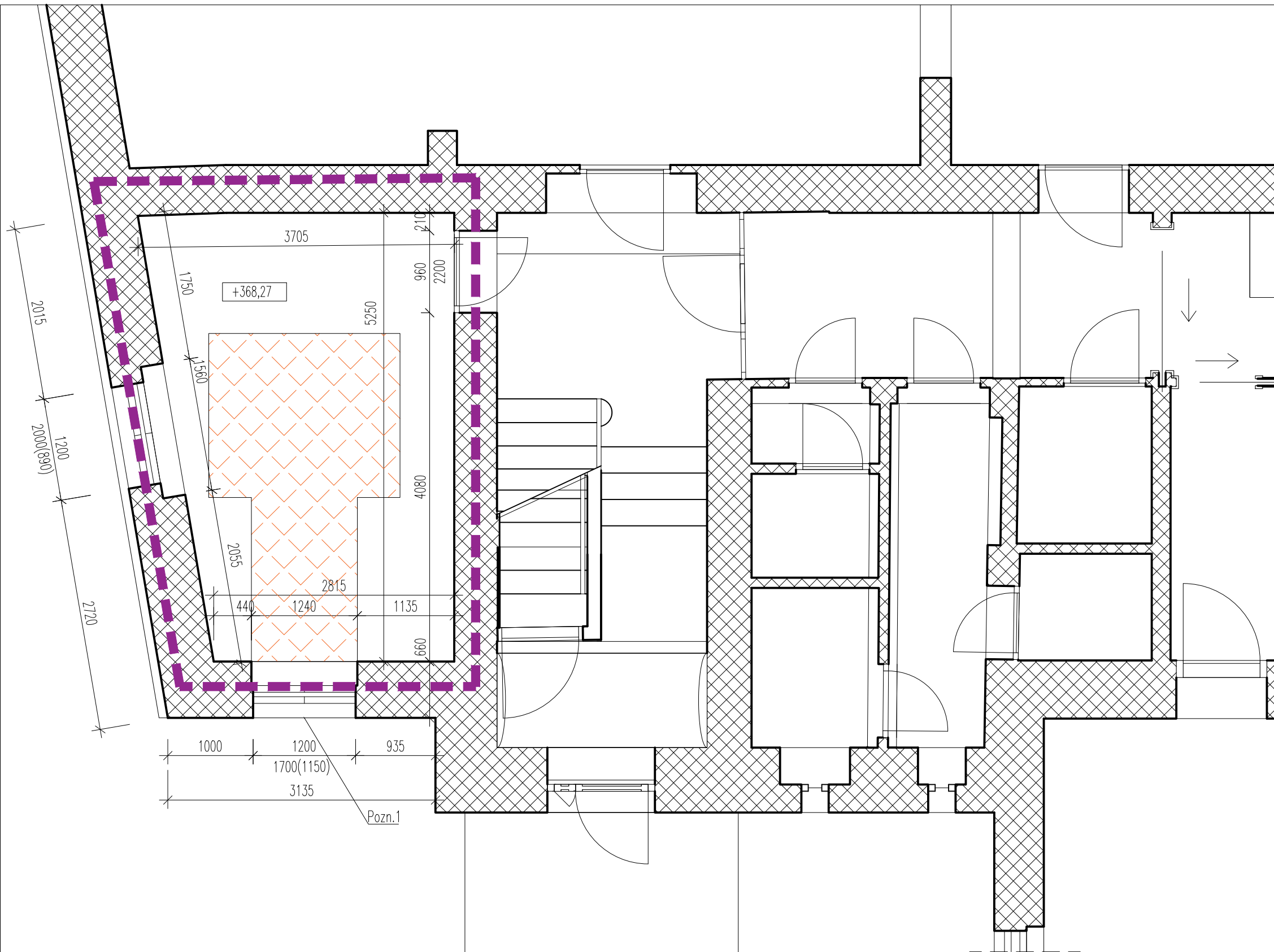
**Název akce:**  
Přemístění knihovny, Stavební úpravy k instalaci návratového automatu na pozemku parc. č. st. 5609, kat. úz. Kladno

**Měřítko:**  
A3\_1:150





**Název výkresu:**  
Koordinační situace

**Číslo výkresu:**  
2

**PROJEKTY**  
**BAUŠ** 731 376 988  
MARTIN.BAUŠ@SEZNAM.CZ  
WWW.PROJEKTY-BAUŠ.CZ



### LEGENDA MATERIÁLŮ:

-  Stávající konstrukce
-  stávající zdivo
-  přibližná pozice návratového automatů a navazující třídičky knih
-  Řešený prostor v objektu

### POZNÁMKY:

Předmětem této projektové dokumentace je výběrové řízení pro dodavatele návratového automatu

Pozn.1: Nový Otvor maximální rozměry 1150 x 1200mm pod stávajícím oknem

Pozn.2: Orientační umístění návratového automatu a navazující třídičky knih

Stupeň dokumentace:  
PD pro výběrové řízení

Část dokumentace:  
D.1.1.b – architektonicko-stavební řešení

Stavebník:  
Středočeská vědecká knihovna v Kladně  
příspěvková organizace  
gen. Klapálka 1641  
272 01 Kladno

Název akce:  
Přemístění knihovny, Stavební úpravy k instalaci návratového automatu na pozemku parc. č. st. 5609, kat. úz. Kladno

Název výkresu:  
Půdorys řešeného prostoru

**PROJEKTY**  
**BAUŠ**  
MARTIN.BAUŠ@SEZNAM.CZ  
WWW.PROJEKTY-BAUS.CZ

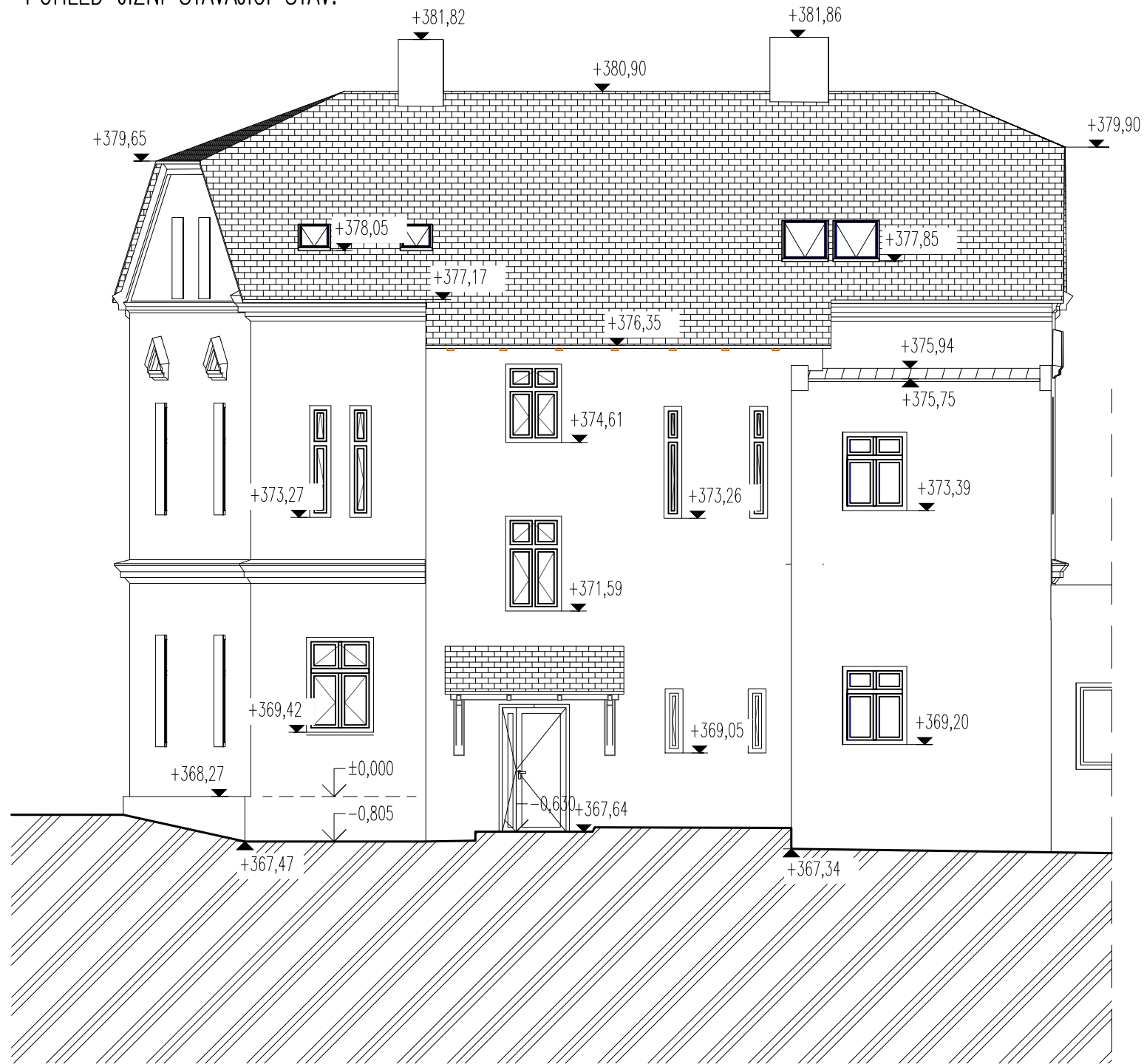
Datum: 04/2024

|                              |   |       |
|------------------------------|---|-------|
| Vypracoval:<br>Ondřej Veselý | Kontroloval:<br>Martin Bauš<br>IČ: 887 20 772<br>ČKAIT: 0014738 | Paré: |
|------------------------------|---|-------|

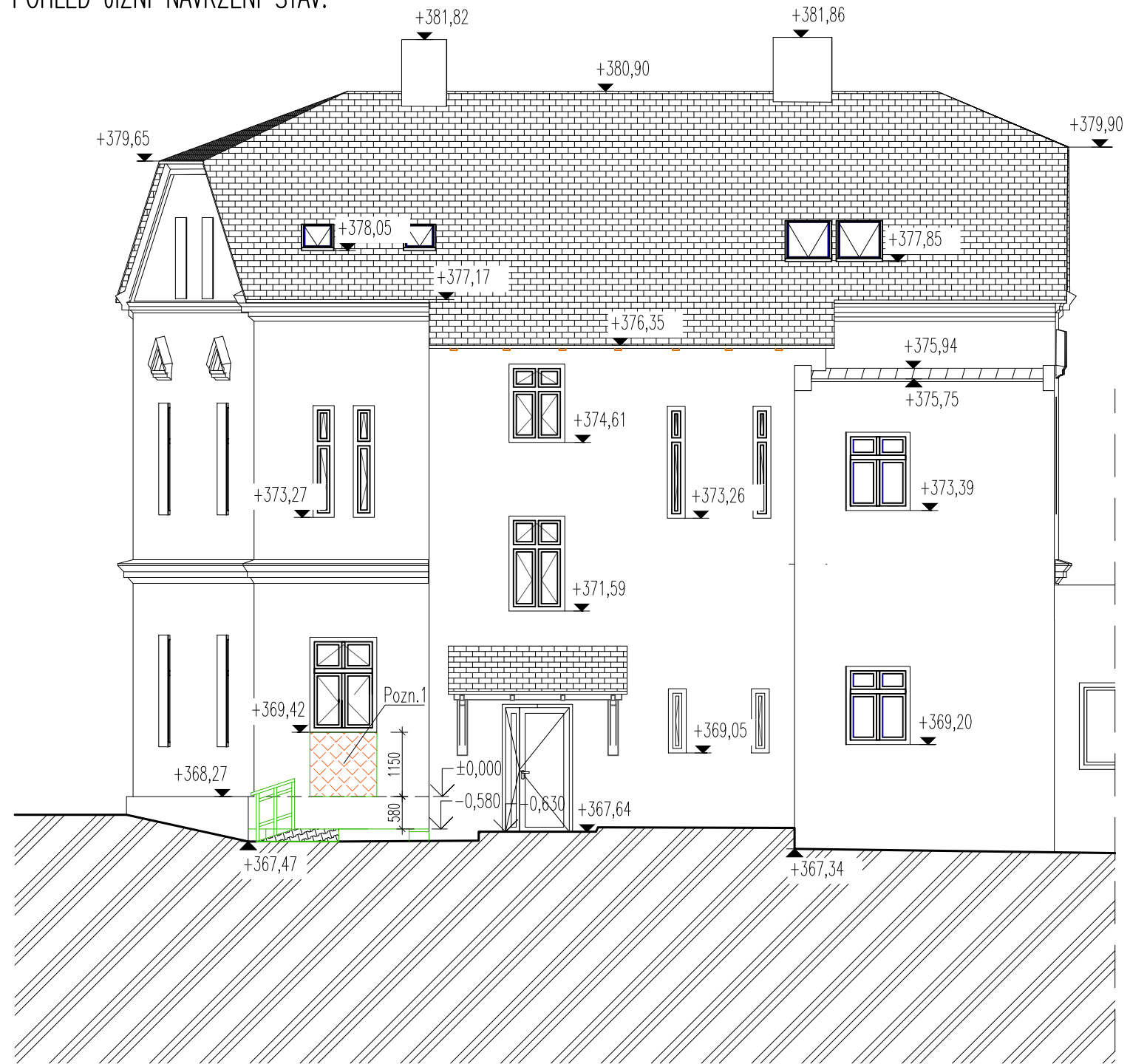
Měřítko:  
A3\_1:50

Číslo výkresu:  
1

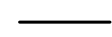



POHLED JIŽNÍ STÁVAJÍCÍ STAV:



POHLED JIŽNÍ NAVRŽENÍ STAV:



LEGENDA MATERIÁLŮ:

-  Stávající konstrukce
-  stávající zdivo
-  Nový Otvor maximální rozměry 1150 x 1200mm pod stávajícím oknem
-  Řešený prostor v objektu

POZNÁMKY:

Předmětem této projektové dokumentace je výběrové řízení pro dodavatele návratového automatu

Pozn.1: Nový Otvor maximální rozměry 1150 x 1200mm pod stávajícím oknem

Pozn.2: Orientační umístění návratového automatu a navazující třídičky knih

Stupeň dokumentace:  
PD pro výběrové řízení

Část dokumentace:  
D.1.1.b – architektonicko-stavební řešení

Stavebník:  
Středočeská vědecká knihovna v Kladně  
příspěvková organizace  
gen. Klapálka 1641  
272 01 Kladno

Vypracoval:  
Ondřej Veselý

Kontroloval:  
Martin Bauš  
IČ: 887 20 772  
ČKAIT: 0014738

Paré:

Název akce:  
Přemístění knihovny, Stavební úpravy k instalaci návratového automatu na pozemku parc. č. st. 5609, kat. úz. Kladno

Měřítko:  
A3\_1:100

Název výkresu:  
Pohledy

Číslo výkresu:  
2

**PROJEKTY**  
**BAUŠ** 731 376 988  
MARTIN.BAUŠ@SEZNAM.CZ  
WWW.PROJEKTY-BAUS.CZ

Datum: 04/2024