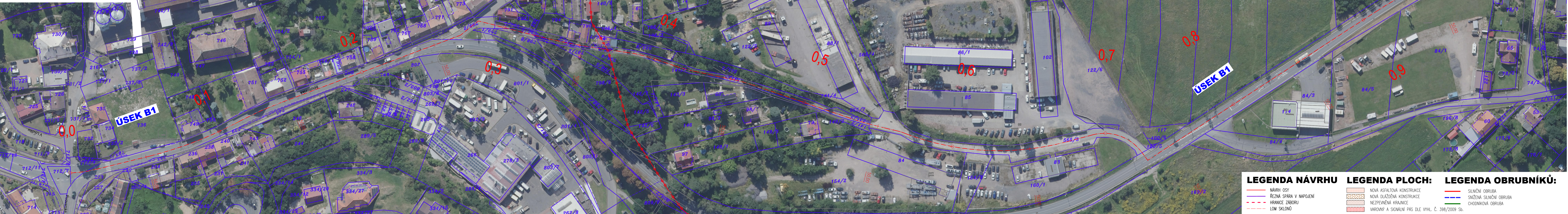


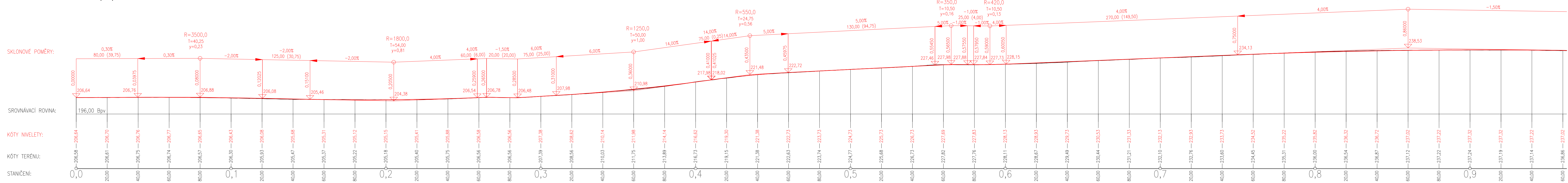
SITUACE, M 1:1000

B1 - TÝNEC NAD LABEM - VELETOV km 0,0 - 0,9




PODÉLNÝ PROFIL , M 1:1000/1000

B1 - TÝNEC NAD LABEM - VELETOV km 0,0 - 0,9



03		
02		
01		
ZMĚNA	POPIS	DATUM



ING. IVAN ŠÍR
PROJEKTOVÁNÍ DOPRAVNÍCH STAVEB CZ s.r.o.
Haškova 1714/3, 500 02 Hradec Králové, tel. +420 603 181 473, sir@sirivan.cz, www.sirivan.cz
IČ: 259 62 914

investor: Krajská správa a údržba silnic Středočeského kraje, příspěvková organizace
Zborovská 81/11, 150 21 Praha 5 - Smíchov

Labská cyklostezka, úsek Týnec nad Labem - Kolín, studie proveditelnosti

- kraj: Středočeský
 - MÚ / OU: Kolín
 - stupeň utajení: bez utajení
 - datum: 12 / 2022
 - zakázkové číslo: 22065
 - stupeň PD: STUDIE
- odpovědný projektant stavby: Ing. Ivan Šír
 - odpovědný projektant objektu: Ing. Jan Fiala
 - vypracoval: Ing. Tomáš Doležal
 - kontroloval: Ing. Jan Fiala
 - změna číslo: 00
 - měřítko: 1:1000

VÝKRESY NOVÝCH ÚSEKŮ ORTOFOTO VAR. B
B1 - TÝNEC NAD LABEM - VELETOV km 0,0 - 0,9

B.2.2.
1.1