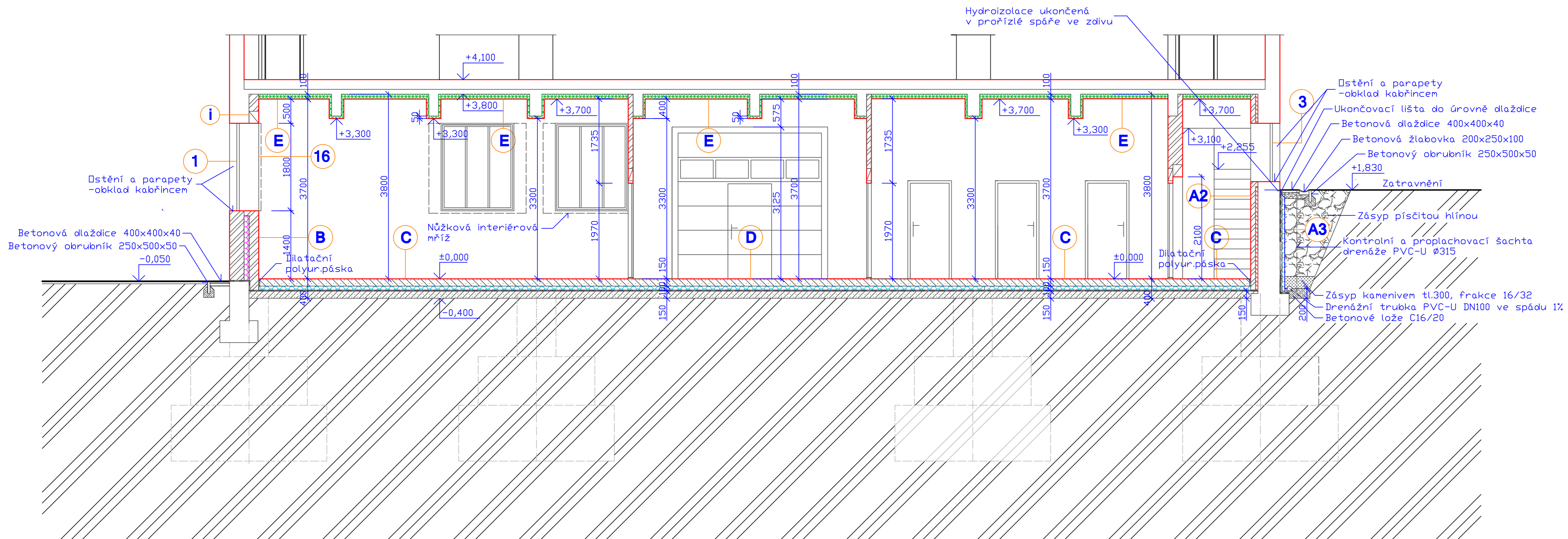








## Řez A - A' - výsek

**M.1: 50**



## Legenda zdiva:

- |   |  |
|---|--|
|  | Stávající zdvo a konstrukce                                      |
|  | Přesné pórobetonové tvárnice na zdíci tmel, tl.100-300+ perlinka |
|  | Tepelná izolace - XPS polystyrén, tl.100mm                       |
|  | Minerální tepelně izolační desky, tl.50-100mm                    |
|  | Tepelná izolace - ultralehká pórobetonová deska tl.100mm         |
|  | Tepelná izolace - EPS polystyrén tl.100mm                        |

Zodp. projektant: ing.arch. P. Pašek, ing.arch. J. Zelenka		ing.arch.P.Pašek, IČ: 11274174 V Bažantnici 2635/4,16, 272 01 Kladno 2, tel.: 602880745 ing.arch.J.Zelenka, IČ: 11274166 J. Elznice 14,92, 273 09 Kladno 7,tel.: 774252792	
Místo stavby: Vinařice - Hornický skanzen Mayrau			
Investor: Sládečkov vlastivědné muzeum v Kladně, příspě. org. (Stř. kraje)		Formát:	4 A4
Akce:		Datum:	2. 2022
<b>Stavební úpravy v suterénu objektu č.21</b>		Stupeň:	DSP/DPS
		Č. zak.:	15/21
Část: Stavební		Arch. č.:	
Obsah: D.1.1b) Řez A - A' - výsek		Měř.:	Č. výkr.:
		<b>1 : 50</b>	<b>9</b>