

[illegible]

1	2	3	4	5	6	7	8
A	ROZVÁDĚČ	RH					
	Napěťová soustava	3+N+PE,230/400V, 50Hz TN-S					
	Ostatní napětí						
	Ochrana před úrazem	Dle ČSN 33-2000-4-41 ed.3 samočinným odpojením od zdroje					
	Jmenovitý proud přípojnic	In=160A					
B	Zkratový proud						
	Krytí	IP54					
	Barva						
	Přívod / vývody	SPODEM/HOREM					
	Konstrukce	ZAPUŠTĚNÁ ROZVODNICE S PLNÝMI DVEŘMI					
C	Rozměr	4x24 modulů	(Např. SCHRACK 4x24 ILC2U424 včetně instalační konstrukce, plastové krycí panely)				
		šxvxh	770x588x136 mm				
D							
E							

Kolem stykačů a releových modulů bude vytvořena mezera o velikosti min. 1/2 modulu. Kvůli přirozenému odvodu tepla.

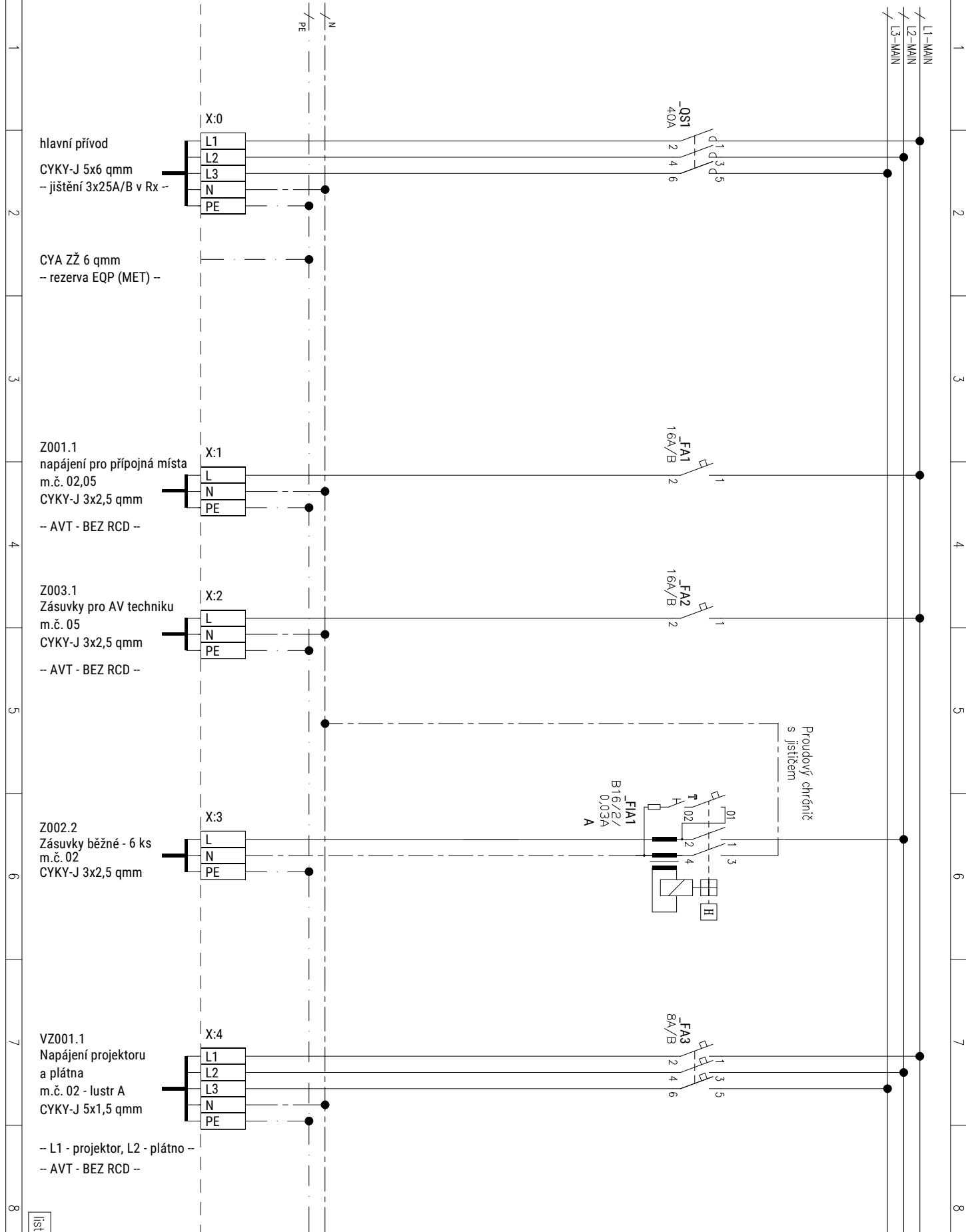
Prvky instalovat do ROZVÁDĚČŮ co nejšporněji s ohledem na využitý prostor. Osazovna zvolí vlastní rozvahu umístění prvků. Projekt doporučuje všechny kabely fáze vy prezentovat na svorkách. Všechny vodiče, včetně PE a N řádně označit TIŠTĚNÝM POPISEM!

PŘEPĚŤOVÉ OCHRANY SPD POZIČNĚ UMÍSTIT CO NEJBLÍŽE PŘÍVODU SÍTÍ DO ROZVÁDĚČE.

ŘAZENÍ OBVODŮ NENÍ VÝCHOZÍM ZADÁNÍM PRO VYSTROJENÍ ROZVODNICE A MŮŽE SE MĚNIT. VŽDY SE DOPORUČUJE KONZULTOVAT OSAZENÍ PŘÍSTROJŮ PŘÍMO S KLIENTEM/UŽIVATELEM. ROZVODNICE JE SAMOTNÝM ZAŘÍZENÍM/VÝROBKEM. TATO DOKUMENTACE ZNÁZORŇUJE SPECIFICKÉ POŽADAVKY NA PROPOJENÍ KOMPONENT ŘÍZENÍ A KLADE POŽADAVKY NA JIŠTĚNÍ BĚŽNÝCH SILOVÝCH OKRUHŮ . JEDNÁ SE TEDY O OBVODOVÉ SCHÉMA. NAHRAZUJE TABULKU VÝVODŮ. ANI V TOMTO VYOBRAZENÍ JI VŠAK NELZE POVAŽOVAT ZA VÝROBNÍ DOKUMENTACI. JEDNÁ SE POUZE O NÁVHR.

VÝROBNÍ DOKUMENTACI SI ZPRACOVÁVÁ VÝROBCE, PŘÍPADNĚ DODAVATEL, V RÁMCI REALIZAČNÍ/DÍLENSKÉ DOKUMENTACE. VIZ. VÝHLÁŠKA 499/2006SB., NV 118/2016 SB. A ČSN EN 61439. PŘI VYTVAŘENÍ DÍLENSKÉ DOKUMENTACE A PŘI VÝROBĚ ROZVÁDĚČE MUSÍ VÝROBCE POSTUPOVAT S ODBORNOU PÉČÍ DLE Z. 89/2012 SB. § 5 (1).

R.02 - POKRAČUJE



R.02 - POKRAČUJE

R.02 - POKRAČUJE

VZ002
Svítidla - běžná
m.č. 02 - lustr A
CYKY-J 5x1,5 qmm

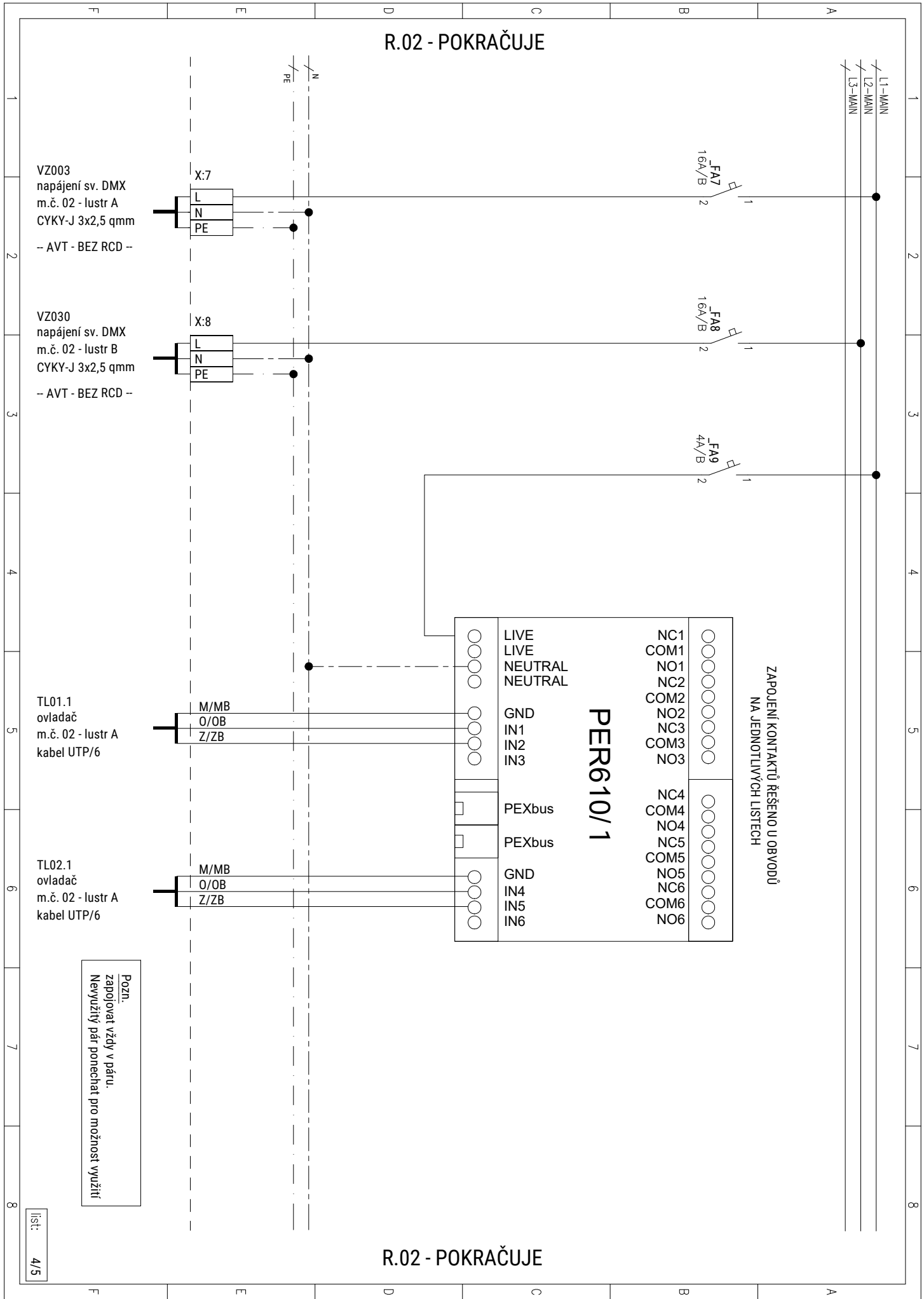
- L1 - SV. OBVOD 3 (rez. DALI)
- L2 - SV. OBVOD 1
- L3 - SV. OBVOD 2

VZ020
Svítidla - běžná
m.č. 02 - lustr B
CYKY-J 5x1,5 qmm

- L1 - SV. OBVOD 3 (rez. DALI)
- L2 - SV. OBVOD 1
- L3 - SV. OBVOD 2

R.02 - POKRAČUJE

R.02 - POKRAČUJE



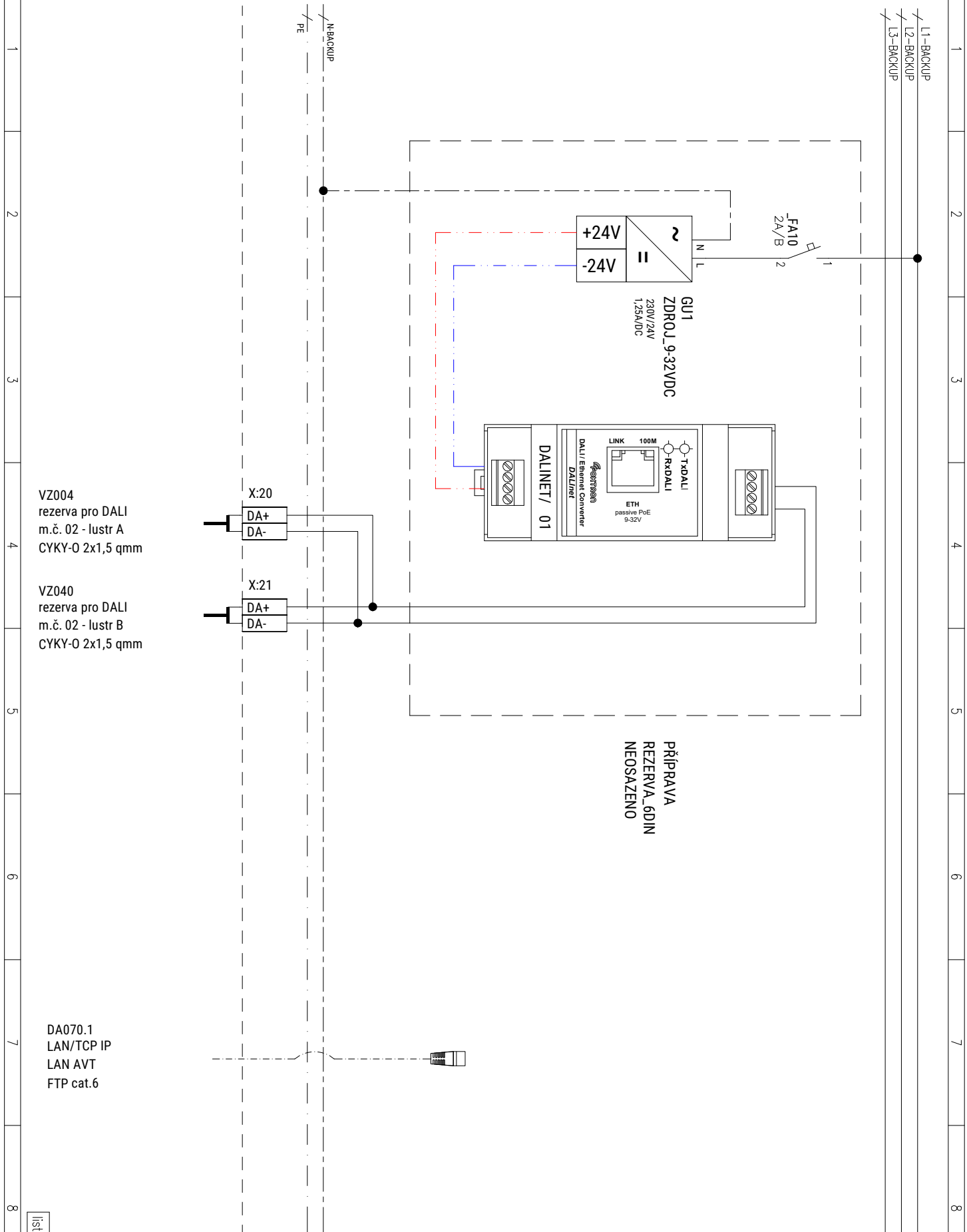
ZAPOJENÍ KONTAKTŮ ŘEŠENO U OBVODŮ
NA JEDNOTLIVÝCH LISTECH

PER610/1

Pozn.
zapojovat vždy v páru.
Nevyužitý pár ponechat pro možnost využití

R.02 - POKRAČUJE

R.02 - KONEC



PŘÍPRAVA
REZERVA_6DIN
NEOSAZENO

VZ004
rezerva pro DALI
m.č. 02 - lustr A
CYKY-O 2x1,5 qmm

VZ040
rezerva pro DALI
m.č. 02 - lustr B
CYKY-O 2x1,5 qmm

DA070.1
LAN/TCP IP
LAN AVT
FTP cat.6