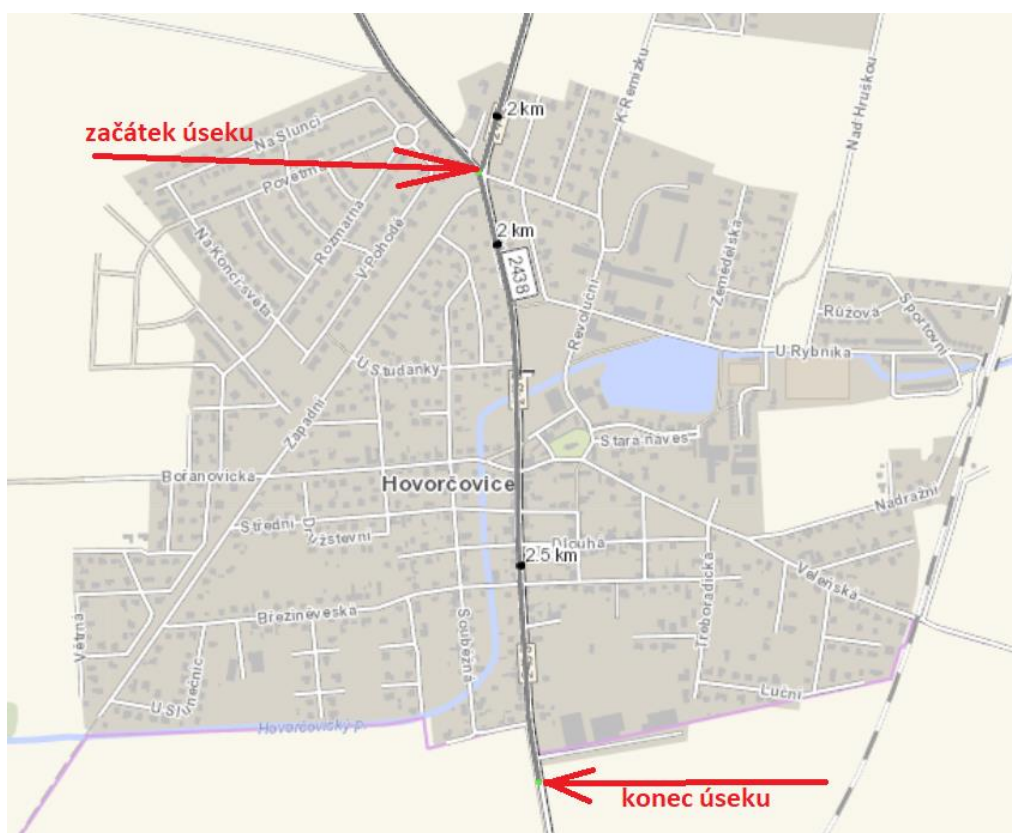


## **Technická specifikace pro zadání stavebních prací**

**Název akce:** III/2438 Líbeznice - Hovorčovice - hr. hl. m. Praha (III/2438 Hovorčovice - hr. hl. m. Praha)

**Místo realizace:** silnice č.III/2438 od kř. III/2442 k začátku obvodu hl. m. Prahy

**Staničení:** od 1,855 km do 2,835 km (CleveRa verze sítě 2107)  
(mezi uzlovými body 1224A193 – 1224A710)  
délka úseku 980 m, prům. šířka v intravilánu 8,3m , plocha 8134 m<sup>2</sup>



### **Popis současného stavu:**

Jedná se o komunikaci III. třídy, která zajišťuje dopravní obslužnost obce Hovorčovice. Oprava silnice je v intravilánu obce Hovorčovice. Tento úsek dlouhý 980 m je značně nerovný po částech

opravách. Vozovka vykazuje poruchy typické pro staré vyžilé vozovky např. síťový rozpad, výtluky, ztráta makro a mikrotextury apod. Jedná se o silnici se střední intenzitou automobilové dopravy.

### **Základní popis akce:**

Zadání stavebních prací na opravu povrchu komunikace III/2438.

Rozsah prací je specifikován v položkovém rozpočtu.

### **Technologie opravy:**

Předmětem zakázky je oprava povrchu vozovky v délce 980 bm. Bude provedeno frézování živých vrstev v tloušťce 100mm (přídlažba z žulových kostek zůstane zachována), sanace okrajů vozovky v ploše 520m<sup>2</sup> (bude upřesněno na místě), pokládka vyrovnávací asfaltové vrstvy ACL 16+ a pokládka obrusné vrstvy ACO 11+ 50mm, to vše včetně spojovacích postřiků. V místě napojení obrusných vrstev bude provedeno ošetření spár. Součástí stavebních prací je odstranění navýšených krajnic, hloubení příkopů (tvar viz. příloha) včetně odvozu na skládku, dále zřízení nových krajnic z R-materiálu, výšková úprava vpustí a krycích hrnců, zřízení VDZ (vodící proužky 250mm, středová čára 125mm, přechody atd.).

Součástí stavby je návrh, projednání a realizace DIO.

Veškeré provedené práce budou dle platných norem ČSN, TP.

**Termín realizace:** r. 2024 – předpoklad 6 týdnů

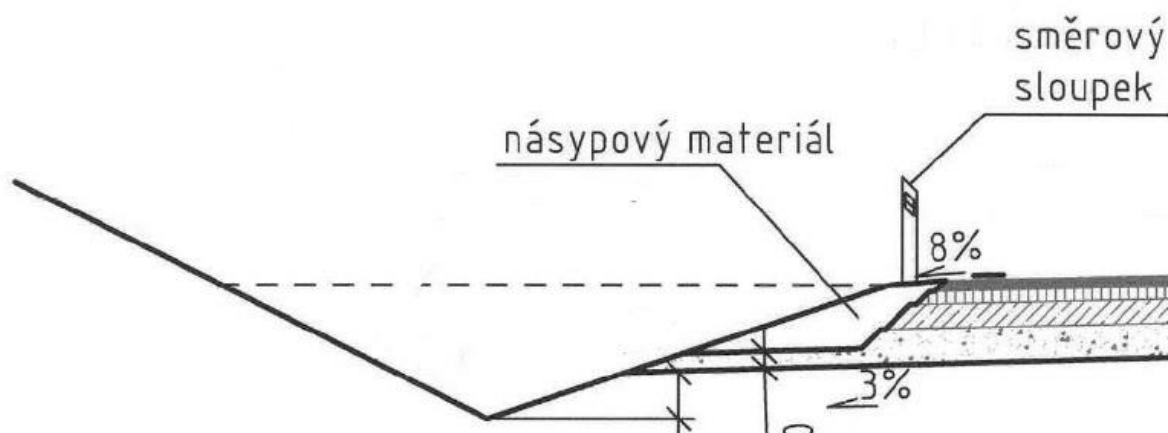
**Záruční doba:** 36 měsíců

**Zdroj financování:** Účelová dotace SFDI – SOKP

(realizace akce bude provedena za předpokladu přidělení finančních prostředků)

**Fotodokumentace:**

## Trojúhelníkový příkop













**Kontakty:**

Bc. Pavel Zabilka, provozní cestmistr, tel: 702 265 979, email: [pavel.zabilka@ksus.cz](mailto:pavel.zabilka@ksus.cz)

Tomáš Pecka, silniční technik, tel.: 736 623 713, email: [tomas.pecka@ksus.cz](mailto:tomas.pecka@ksus.cz)

Lenka Chmelová, vedoucí oblasti Mnichovo Hradiště, tel:736 623 720

e-mail: [lenka.chmelova@ksus.cz](mailto:lenka.chmelova@ksus.cz)

Ing. Jiří Toman, projektový manažer staveb, tel.: 606 693 006, email: [jiri.toman@ksus.cz](mailto:jiri.toman@ksus.cz)

Krajská správa a údržba silnic Středočeského kraje, příspěvková organizace, Zborovská 11, 150 21  
Praha 5

Zpracoval: Tomáš Pecka