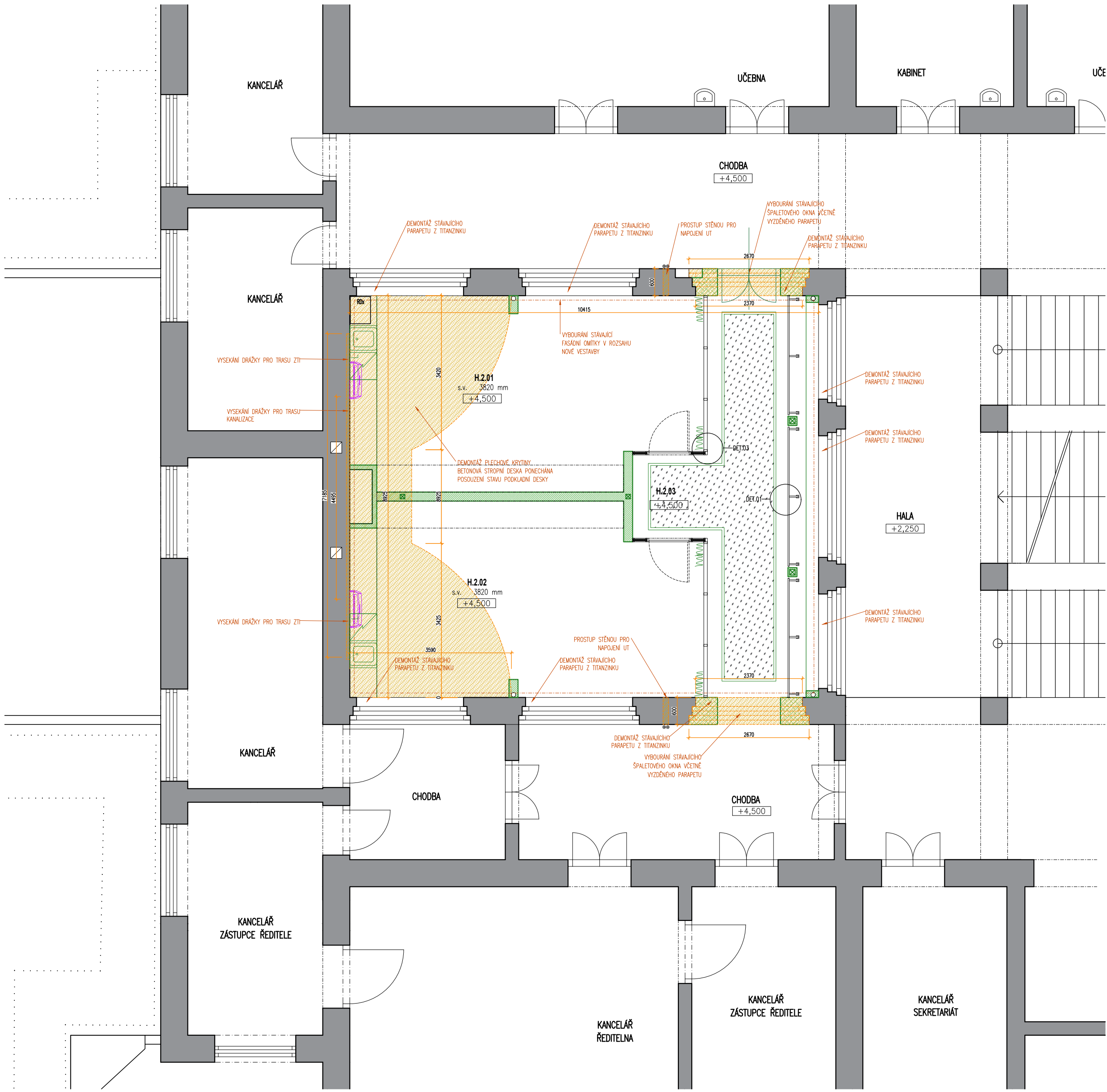


OBECNÉ:

- STAVAJÍCÍ ROZVODNÉ V ŘEŠENÉM PROSTORU BUDOU DEMONTOVÁNY, POKUD NEJÍ UVEDENO JINAK, VEŠKERÉ DEMONTÁŽ BUDOU PROJEKTUJÍ S DOZOREM ZÁSTUPCÍ ŠKOLY
- STAVAJÍCÍ ROZVODNÉ SLABOPROUDU – RACK BUDOU DLE PROJEKTU SLABOPROUDU
- DEMONTOVÁNY PO PŘEDCHOZÍ KOORDINACI SE ZÁSTUPCÍ ŠKOLY
- V ŘEŠENÉM PROSTORU ŠKOLY BUDOU DEMONTOVÁNY VŠECHNY NASTĚNNÉ PRVKY, POKUD NEJÍ UVEDENO JINAK, ZACHOVÁVÁNÍ – VEŠKERÉ DEMONTÁŽE S ZPŮSOB LUKVIDACE BUDOU KONZULTOVÁNY S AD A ZÁSTUPCÍ VEDENÍ ŠKOLY
- DEMONTÁŽ VŠECH STĚNNÍCH PRVKŮ V ŘEŠENÉ ČÁSTI OBJEKTU
- DEMONTÁŽ VŠECH TABULÍ, PROJEKTORŮ A PROJEKČNÍCH PLÁTEN – BUDU KOORDINOVÁNO SE ZÁSTUPCÍ VEDENÍ ŠKOLY
- DEMONTÁŽ STAVAJÍCÍHO SVĚTEL VČ. KONCOVÝCH PRVKŮ ELEKTRO – BUDU KOORDINOVÁNO SE ZÁSTUPCÍ VEDENÍ ŠKOLY PRO PŘÍPADNÉ OPĚTNÉ VYUŽITÍ KONCOVÝCH PRVKŮ
- DEMONTÁŽ STAVAJÍCÍHO VYBAVENÍ A NABÝTKY – BUDU KOORDINOVÁNO SE ZÁSTUPCÍ VEDENÍ ŠKOLY PRO PŘÍPADNÉ OPĚTNÉ VYUŽITÍ KONCOVÝCH PRVKŮ
- HISTORICKÉ KUSY NABÝTKY BUDOU DEMONTOVÁNY SETRNĚ A ULOŽENY DO DEPOZITÁŘE ŠKOLY
- POZICE TRAS ELEKTRO JSOU V SAMOSTATNÉ ČÁSTI DOKUMENTACE – DLE TOHO BUDOU URČENY POZICE PROSTUPŮ A DRÁŽEK
- ZABUDOVANÉ ČÁSTI KONSTRUKCÍ, UČENÝCH K REPAR. NEDEMONTOVATÍ REPAR. BUDU PROBHAT V MÍSTĚ (BÁNY, OBLOŽKY, SPALYTY APOD.)
- VEŠKERÉ MOSAZNÉ PRVKY, KTERÉ NEBUDOU OPĚTNĚ POUŽITÝ, BUDOU ULOŽENY V DEPOZITÁŘI ŠKOLY



TABULKA MÍSTNOSTÍ HLAVNÍ BUDOVA 1.N.P					
č.m.	Název místnosti	plocha (m²)	povrch podlahy stávající	povrch podlahy návrh	poznámka
1.01	CHODBA	11,59	TERACOVÁ	TERACOVÁ P.1.4	oprava podlahových částí stěny a stropních konstrukcí kompletní výmalba stěny a stropu
1.02	KABINET K2	24,49	DŘEVĚNÉ PARKETY	VINYL P.1.2	oprava podlahových částí stěny a stropních konstrukcí kompletní výmalba stěny a stropu
1.03	CHODBA	44,49	PVC	TERACOVÁ P.1.4	Před demontáží podlahových částí stěny a stropních konstrukcí kompletní výmalba stěny a stropu
1.04.a	LABORÁTOR L2 - čast A	77,84	DŘEVĚNÉ PARKETY	VINYL P.1.2	oprava podlahových částí stěny a stropních konstrukcí kompletní výmalba stěny a stropu
1.04.b	LABORÁTOR L2 - čast B	26,33	PVC	VINYL P.1.2	oprava podlahových částí stěny a stropních konstrukcí kompletní výmalba stěny a stropu
1.05	SKLAD	22,14	PVC	VINYL P.1.2	oprava podlahových částí stěny a stropních konstrukcí kompletní výmalba stěny a stropu
1.06	UČEBNA U1	98,87	PVC	VINYL P.1.2	oprava podlahových částí stěny a stropních konstrukcí kompletní výmalba stěny a stropu
1.07.a	LABORÁTOR L2 - čast A	82,51	KERAMICKÁ DLAŽBA	STÁVAJÍCÍ BEZE ZMĚN	podlahové desky, stávající oprava podlahových částí stěny a stropních konstrukcí kompletní výmalba stěny a stropu
1.07.b	LABORÁTOR L2 - čast B	55,26	KERAMICKÁ DLAŽBA	STÁVAJÍCÍ BEZE ZMĚN	podlahové desky, stávající oprava podlahových částí stěny a stropních konstrukcí kompletní výmalba stěny a stropu
1.07.c	LABORÁTOR L2 - čast C	26,34	PVC	VINYL P.1.2	oprava podlahových částí stěny a stropních konstrukcí kompletní výmalba stěny a stropu
1.07.d	LABORÁTOR L2 - čast D	20,52	PVC	VINYL P.1.2	oprava podlahových částí stěny a stropních konstrukcí kompletní výmalba stěny a stropu
1.07.e	LABORÁTOR L2 - čast E	24,12	PVC	VINYL P.1.2	oprava podlahových částí stěny a stropních konstrukcí kompletní výmalba stěny a stropu
1.08.1	TEMNÁ KOMODA	10,26	PVC	VINYL P.1.2	oprava podlahových částí stěny a stropních konstrukcí kompletní výmalba stěny a stropu
1.08.2	SKLAD	6,85	PVC	TERACOVÁ P.1.4	oprava podlahových částí stěny a stropních konstrukcí kompletní výmalba stěny a stropu
1.09	CHODBA	12,48	KERAMICKÁ DLAŽBA	TERACOVÁ P.1.3	veškeré demontáž podlahových částí stěny a stropních konstrukcí kompletní výmalba stěny a stropu
1.10	TEMNÁ LABORÁTOR L3	65,35	PVC	VINYL P.1.1	oprava podlahových částí stěny a stropních konstrukcí kompletní výmalba stěny a stropu
1.10.a	KOLEKTOR	33,23	DŘEVĚNÉ PARKETY	STĚNA P.0.1	demontáž dřevěných částí stěny a stropních konstrukcí kompletní výmalba stěny a stropu
1.11	SKLAD	13,94	TERACOVÁ DLAŽBA	VINYL P.1.2	oprava podlahových částí stěny a stropních konstrukcí kompletní výmalba stěny a stropu
1.12	SKLAD	11,00	KERAMICKÁ DLAŽBA	STÁVAJÍCÍ BEZE ZMĚN	veškeré demontáž podlahových částí stěny a stropních konstrukcí kompletní výmalba stěny a stropu
celkem (m²)		662,61			
TABULKA MÍSTNOSTÍ HLAVNÍ BUDOVA 2.N.P					
č.m.	Název místnosti	plocha (m²)	povrch podlahy stávající	povrch podlahy návrh	poznámka
H.2.01	KANCELÁŘ	32,34	-	VINYL P.2.1	oprava podlahových částí stěny a stropních konstrukcí kompletní výmalba stěny a stropu
H.2.02	KANCELÁŘ	32,34	-	VINYL P.2.1	oprava podlahových částí stěny a stropních konstrukcí kompletní výmalba stěny a stropu
H.2.03	CHODBA	25,16	-	POCHOZÍ SKLO + TERACOVÁ P.2.2	veškeré demontáž podlahových částí stěny a stropních konstrukcí kompletní výmalba stěny a stropu
celkem (m²)		89,84			

POZNÁMKA:

Jedná se o stavební úpravy stávajícího objektu, zakreslený stav konstrukcí a zjištěná skutečnost
v průběhu stavebních prací mohou být odlišné.
Přístup stavebních prací je nutně přizpůsoben nastalé situaci a při pochybnostech o postupu
stavebních prací budou práce přerušeny a bude přivolan projektant, statik nebo koordinátor
bezpečnosti práce na stavbě k posouzení nastalé situace a určení dalšího postupu.

Nedílnou součástí projektové dokumentace jsou i veškeré textové a tabulkové
části.
Veškeré míry je nutné před realizací ověřit na místě, uvedené rozměry nemusí
odpovídat skutečnosti.
Výkresová dokumentace nenahrazuje dělenskou ani výrobní dokumentaci.
Po odečtení bude prošetřen stav všech zabývaných a nosných konstrukcí.
Navrhované skladby nových konstrukcí vycházejí z dochované původní
dokumentace, dle provedených sond, dle reálnosti v některých případech
neodpovídá původně navrženému řešení.

LEGENDA:

- REŠENÁ ČÁST OBJEKTU
- STÁVAJÍCÍ SMĚŠNÉ ŽUVO
- BOURANÉ KONSTRUKCE A DEMONTÁŽE
- NAVHROVANÉ KONSTRUKCE SSK
- NAVHROVANÉ KONSTRUKCE DOZDVKY Z CP
- NAVHROVANÉ NOSNÉ KONSTRUKCE Z PÓRBETONOVÉHO ŽIVA
- NAVHROVANÉ NOSNÉ BETON PROSTY
- NAVHROVANÉ NOSNÉ ŽELEZOBETON
- EPS
- XPS
- PIR, PUR
- IZOLACE OBECNÉ
- VEGETAČNÍ SOUVRSTVÍ

OZNACENÍ REVIZE	DATUM	PŘEDMĚT REVIZE
RO	08/2022	VÝVOJ DOKUMENTACE

POLHOPIŠNÝ SYSTÉM JTSK
VÝSKPOŠNÝ SYSTÉM B.P.V.

GPRI: **DOMUSDESIGN**
Ing. JAR. MAREK P.Š.D.
TEL: 22 210 001
TEL: 22 210 001
www.domusdesign.cz
ICO: 7580348
DIČ: CZ7580348

KOOPERANT:
Ing. JAR. MAREK P.Š.D.
TEL: 22 210 001
TEL: 22 210 001
www.domusdesign.cz
ICO: 7580348
DIČ: CZ7580348

STAVBAVNÍ:
VÝŠNÍ odborná škola, Střední průmyslová škola a Jazyková škola s právem státní jazykové
zkoušky, Kutná Hora, Masarykova 197, Masarykova 197/1, Houška, 28401 Kutná Hora

AKCE:
**VYTVOŘENÍ KOMPLEXU SLABOPROUDÝCH LABORÁTORIÍ A
MODERNIZACE DÍLEN II NA VOŠ, SPŠ A JŠ KUTNÁ HORA**

PROJEKTOVÝ STUPEŇ: DOKUMENTACE PRO PROVEDENÍ STAVBY

AUTOR NÁVRHU: Ing. ARCH. TERESA PACHMANOVÁ

VEDENÍ PROJEKTU: Ing. JAR. MAREK P.Š.D.

ZOPOUČTOVÁNÍ PROJEKTANT: Ing. JAR. MAREK P.Š.D.

VYPRACOVATEL: PROJEKČNÍ TÝM DOMUSDESIGN

PROJEKTANT: Ing. JAR. MAREK P.Š.D.

ČÍSLO: 2117

ARCHITEKTONICKO STAVEBNÍ ČÁST D.1.1.b

VÝKRES: PŮDORYS HLAVNÍ BUDOVY
BOURACÍ VÝKRES

Č.V.: D.1.1.b.09