

## Technická specifikace pro vypracování projektové dokumentace

Popis akce:

### 1. Identifikační údaje stavby:

Název projektu (stavby): **„III/1157 Černošice-Karlštejnská – PD“**

Silniční mapa



**Místo realizace akce:**

Středočeský kraj, oblast Kladno, okres Praha západ, cestmistrovství Zbraslav, katastrální území a obec Černošice.

**Silnice III/1157** ve staničení km 0,150 - km 1,050

**Mostní objekt ev.č. 1157-1** ve staničení km 1,006

Úsek silnice se nachází mezi uzlovými body 1242A227 - 1241A188, délka řešeného úseku silnice je 0,9km.

## ***Krajská správa a údržba silnic Středočeského kraje, příspěvková organizace 150 21 PRAHA 5, Zborovská 11***

---

Začátek řešeného úseku silnice III/1157 se nachází v intravilánu města Černošice, nad křižovatkou se silnicí II/115, na konci úseku silnice III/1157 opatřeným povrchem v betonové dlažbě, pokračuje průtahem Černošicemi (ulice Karlštejnská), na konec města, za mostní objekt ev. č. 1157-1.

Jedná se o zpracování PD ve stupni pro sloučené územní a stavební řízení (DUSP), dále zpracování dokumentace ve stupni pro zadání stavby (PDPS) a souvisejícího výkonu IČ.

Bude-li to příslušným stavebním úřadem akceptovatelné, oprava bude řešeno na základě oznámení o provedení údržby dle §103 zákona č. 183/2006 Sb., jinak proběhne stavební řízení zakončené získáním pravomocného stavebního povolení.

Projekční práce budou provedeny při dodržení platných norem (např. ČSN 73 6201, 73 6101, 73 6102, 73 6110) TKP a TP.

Součástí dodávky je dále výkon autorského dozoru (AD).

Navržený úsek silnice III. třídy se nacházejí v intravilánu města Černošice.

Celková délka komunikace navržená k projekčnímu řešení je 900m.

### **2. Popis stávajícího stavu a zdůvodnění nezbytnosti realizace stavby:**

Současný stavební stav komunikace III. třídy v navrženém úseku je v nevyhovujícím stavebním stavu. Živičný povrch komunikace vykazují plošné značené množství deformací, vznikají síťové, mozaikové, příčné, podélné trhliny. Dochází k rozpadu živičného krytu komunikací s vytvářením velkého množství výtluků. Poruchy vycházejí z nedostatečných stávajících konstrukčních vrstev silnice a živičný povrch je za hranu své životnosti. V řešeném úseku silnice dochází k opakovanému vytváření poruch, které jsou průběžně odstraňovány v rámci běžné údržby silniční sítě, což vyžaduje značené finanční náklady a je z ekonomického hlediska neefektivní.

Jedná se o komunikace III. třídy zatíženou převážně intenzivní osobní, autobusovou a obslužnou nákladní dopravou.

Na konci řešeného úseku silnice se nachází mostní objekt ev. č. 1157-1, jehož stavební stav je ve stupni VI – velmi špatný stav.

### **3. Požadavky na stavebně – technické řešení stavby:**

Jedná se o zpracování PD ve stupních DUSP a PDPS na opravu silnice III/1157, včetně mostního objektu ev. č. 1157-1, ve špatném stavebním stavu:

Na základě zpracované diagnostiky, průzkumů a vlastnických poměrů v místě bude navrženo optimální řešení rekonstrukce silnice III/1157 a mostního objektu ev.č.1157-1.

V koordinaci s Městem Černošice a Policií ČR budou navrženy úpravy pro zvýšení bezpečnosti sil. provozu v řešeném úseku silnice.

Zhotovitel bere na vědomí, že součástí předmětu díla je řešení odvodnění předmětných silnic.

V rámci rekonstrukce silnic bude řešena obnova a případné doplnění systému odvodnění silnice (úprava a doplnění dešťové kanalizace). Zhotovitel bere na vědomí, že součástí položky průzkumy soupisu prací jsou i kamerové zkoušky stávající dešťové kanalizace.

Součástí zakázky bude, v případě potřeby, řešení ochrany, úprav nebo přeložek IS.

## ***Krajská správa a údržba silnic Středočeského kraje, příspěvková organizace 150 21 PRAHA 5, Zborovská 11***

---

Bude řešeno a předjednáno DIO pro provádění stavby, součástí rozpočtu stavby bude i položka na opravu objízdných tras v rozsahu po dohodě s Objednatelem.

Zhotovitel bude projektovat stavební objekty KSÚS s koordinací záměrů místní samosprávy a ostatních investorů. V případě potřeby zařadit stavební objekty příslušející jinému investorovi, bude objednáno zvlášť a projekční práce si bude hradit příslušný investor nezávisle na tomto smluvním vztahu.

Součástí PD bude zjištění obsahu PAU a jeho zatřídění - zkoušek a zatřídění stávajících asfaltových směsí podle obsahu PAU v souladu s vyhl. MPO č. 130/2019 Sb.

#### **4. Specifikace rozhodujících stavebních objektů:**

S ohledem na rozsah stavby a její charakter bude po dohodě po objednatelém oprava vhodně rozdělena na stavební objekty a etapy, s ohledem na možnost budoucí realizace, na základě provedených průzkumů a projednání s dotčenými orgány.

#### **5. Územně – technické podmínky:**

Stavba se bude realizována na stávající silniční síti na území Středočeského kraje, katastrální území a obec Černošice.

#### **6. Požadavky na zabezpečení budoucího provozu a údržby:**

Rekonstruovaná komunikace a mostní objekt jsou správě a údržbě KSÚS Středočeského kraje. Provedením rekonstrukce bude zajištěn odpovídající technický stav komunikace, přičemž rekonstrukcí se podstatně zlepší bezpečnost provozu a dojde i ke zlepšení výkonu letní a zimní údržby. V neposlední řadě dojde ke snížení finančních nákladů potřebných k zajištění údržby silnice III/1157.

#### **Zakázka obsahuje:**

Průzkumy a rozbory (diagnostika konstrukce silnice včetně zatřídění PAU, průběh inženýrských sítí apod.) vč. vyřešení přeložek inženýrských sítí, POV a DIO.

Dokumentaci pro sloučené územní a stavební řízení povolení (DÚSP) nebo ohlášení stavby (DOS).

- Inženýrskou činnost pro zajištění sloučeného povolení stavby.
- Zajištění vydání pravomocného povolení stavby (společného povolení) nebo souhlasu s provedením udržovacích prací.
- Dokumentaci pro provedení stavby (PDPS) vč. neoceněného výkazu výměr
- Oceněný výkaz výměr (rozpočet)
- Výkon autorského dozoru
- Průzkumy a rozbory (zaměření, průběh inženýrských sítí, diagnostika apod.)
- Kompletní majetkoprávní vypořádání stavby včetně zajištění uzavření všech potřebných smluv (kupní smlouvy, nájemní smlouvy, právo provedení stavby, smlouvy o smlouvách budoucích atp.)

## ***Krajská správa a údržba silnic Středočeského kraje, příspěvková organizace 150 21 PRAHA 5, Zborovská 11***

---

Projektová dokumentace bude vyhotovena dle směrnice pro dokumentaci staveb pozemních komunikací, účinné od 01. 08. 2022:

[http://www.pjpk.cz/data/USR\\_001\\_2\\_11\\_METODICKE\\_POKYNY/SDS\\_PK\\_2022\\_final.pdf](http://www.pjpk.cz/data/USR_001_2_11_METODICKE_POKYNY/SDS_PK_2022_final.pdf)

Návrh technického řešení rekonstrukce silnice bude projednán a odsouhlasen objednatelem. Projektová dokumentace bude obsahovat platná vyjádření dotčených orgánů státní správy. V průběhu projekční přípravy zhotovitel PD oznámí záměr realizace stavby Archeologickému ústavu Akademie věd ČR. V případě kladného stanoviska Archeologického ústavu věd ČR ve věci nutnosti provedení archeologického výzkumu začlení zhotovitel PD do položkového rozpočtu oceněnou položku na základě kvalifikovaného odhadu pro náklady spjaté s archeologickým výzkumem a pro náklady spjaté se sanací území po provedení archeologického výzkumu a dále zpracuje návrh smlouvy na provedení archeologického výzkumu mezi stavebníkem a organizací, určenou Archeologickým ústavem Akademie věd ČR k provedení archeologického výzkumu.

Součástí akce bude také zajištění smluv pro přeložení inženýrských sítí a řešení kompletního majetkoprávního vypořádání stavby. Majetkoprávní vypořádání stavby je součástí předmětu plnění a bude prováděno v souladu s platným Metodickým pokynem pro výkon majetkoprávní přípravy dopravních staveb Středočeského kraje, schváleným Zastupitelstvem kraje, tj. mimo jiné budou smluvně oboustranně upraveny vztahy k pozemkům zabraným dočasně či trvale stavbou, Smlouvy o právu provedení stavby, Smlouvy o smlouvách budoucích kupních či darovacích, Smlouvy nájemní či o výpůjčce, Smlouvy o smlouvách budoucích na provedení přeložek inženýrských sítí a Smlouvy o smlouvách budoucích na věcná břemena.

### **Termíny realizace:**

**Koncept dokumentace DUSP** - do 5 měsíců od podpisu SoD.

**Čistopis dokumentace DUSP** - do 1 měsíce od schválení konceptu DUSP objednatelem

**Podání žádosti o vydání společného povolení** - do 3 měsíců od vydání čistopisu DUSP

Žádost bude podána KOMPLETNÍ, včetně stanovisek správců sítí a DOSS, zejména policie ČR. V případě podání žádosti bez uvedených stanovisek a náležitostí, upozorňuje investor, že bude považovat plnění za nekompletní, tudíž neakceptovatelné a zhotoviteli bude plynout lhůta prodlení s plněním, jenž je sankcionována.

**Projektová dokumentace pro provádění stavby - PDPS** – do 1 měsíce od vydání pravomocného SP, nebo souhlasu s provedením udržovacích prací.

**Technická pomoc** - výkon AD – čerpání v průběhu přípravy stavby a realizace stavby, dle potřeby objednatele.

Součástí zakázky je majetkoprávní vypořádání stavby.

***Krajská správa a údržba silnic Středočeského kraje, příspěvková organizace  
150 21 PRAHA 5, Zborovská 11***

---

**Předpokládané náklady stavby:**

30 000 000,- Kč bez DPH

**Objednatel:**

Krajská správa a údržba silnic Středočeského kraje, Zborovská 11, 150 21 Praha 5

IČ 00066001

***kontaktní osoby objednatele:***

Karel Motal, vedoucí TSÚ, oblast Kladno, tel. 723 500 384, e-mail: [karel.motal@ksus.cz](mailto:karel.motal@ksus.cz)

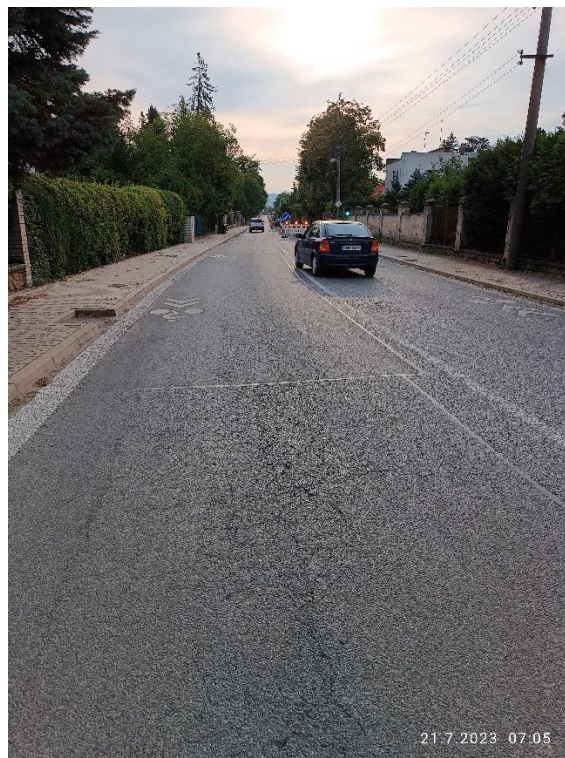
Pavel Špaček, projektový manažer, tel. 724 118 323, email: [pavel.spacek@ksus.cz](mailto:pavel.spacek@ksus.cz)

Ivana Jurčíková, správní cestmistr, tel. 724 030 690, e-mil : [ivana.jurcikova@ksus.cz](mailto:ivana.jurcikova@ksus.cz)

Tomáš Řehořek, provozní cestmistr CMS Zbraslav, tel. 722 982 205, e-mail :

[tomas.rehorek@ksus.cz](mailto:tomas.rehorek@ksus.cz)

***Fotodokumentace:***



*Krajská správa a údržba silnic Středočeského kraje, příspěvková organizace  
150 21 PRAHA 5, Zborovská 11*

---



*Zpracovala v červenci 2023 Karel Motal*