

Most Tynec-01

Lávka přes Sázavu

MIMOŘÁDNÁ PROHLÍDKA

Objekt: Most ev.č. Tynec-01 (Lávka přes Sázavu)

Okres: Benešov

Prohlídku provedl: Jachan Jiří, Ing.

číslo oprávnění 127/2009

Valbek s.r.o.

Datum provedení prohlídky: 30.8.2023

Poznámka:

MMP byla provedena na základě pokynu správce pro kontrolu stavu mostovky. Použité značení "P" značí prav-ý/á/é, vpravo a "L" značí lev-ý/á/é, vlevo, ve smyslu směru staničení. Op - opěra / MZ - mostní závěr / ÚP - úložný práh / ZZ - závěrná zed'

Počasí v době provádění prohlídky:

slunečno

Způsob zpřístupnění:

Konstrukce byla mimo přístupu z pochozích ploch zpřístupněna ze žebříku a slaněním pod mostovku

Teplota vzduchu: 23.5°C

Teplota NK: 23.5°C

Poznámka k teplotě NK:

podle oslunění ploch 18 - 29° C

A. ZÁKLADNÍ ÚDAJE

Číslo komunikace: Tynec

Staničení km: 0.109km

Ev.č.mostu: Tynec-01

Název objektu: **Lávka přes Sázavu**

Staničení ve směru: od Krhanic do Zbořeného Kostelce

B. POPIS ČÁSTÍ MOSTU**C. STAV A ZÁVADY ČÁSTÍ MOSTU****1. Spodní stavba**

- | | | | |
|-------|-------|------------------------------|---|
| [1.1] | 1.2.1 | dřík/stěna / Op 1 / Op 4 | mechy rostoucí na horní hraně kamenného líce |
| [1.2] | 1.2.2 | pilíř / pilíř P2 / P3 | v místě pracovní spáry betonáže dříku se vyskytuje smršťovací trhlina |
| [1.3] | 1.2.2 | pilíř / pilíř P2 / P3 | v patních deskách jsou nezaslepené otvory z výstavby v nichž zůstává voda |
| [1.4] | 1.2.3 | úložný práh / Op 4 - ÚP a ZZ | odpadlá / rozpadlá / popraskaná sanační vrstva |

2. Nosná konstrukce mostu (horní stavba)

- | | | | |
|-------|-----|-------------------------------------|---|
| [2.1] | 2.1 | Nosná konstrukce / Ocelové části NK | povrchové usazení řas/mechů |
| [2.2] | 2.1 | Nosná konstrukce / Krycí parapet NK | povrchové usazení řas/mechů |
| [2.3] | 2.1 | Nosná konstrukce / Krycí parapet NK | hniloba a trouchnivění prvku, případně oddělení části průřezu |

[2.4]	2.1.1 mostovka / Mostiny	hniloba a trouchnivění prvku, případně oddělení části průřezu
[2.5]	2.1.2 hlavní NK / Hlavní nosníky	povrchové usazení řas/mechů na hlavních nosnících - rozsah cca 30 nad mostovkou a od spodní hrany
[2.6]	2.1.2 hlavní NK / Podélníky	povrchové usazení řas/mechů, usazeniny ve spárách mezi mostinami, dlouhodobě nečištěné
[2.7]	2.1.2 hlavní NK / Čela příčníků	hlubší rozrušení povrchu prvku
[2.8]	2.1.2 hlavní NK / styčnick vlsutého systému - 3. pole L	porušená PKO
[2.9]	2.1.2 hlavní NK / Hlavní nosníky	otevírání bočních spár lepeného průřezu
[2.10]	2.1.3 ztužení / Příčná ztužidla	povrchové usazení řas/mechů

3. svršek

[3.1]	3.1 Vozovka / Op 1 před opěrou	dosednutí předmostí - propad chodníku o cca 15 cm
[3.2]	3.1 Vozovka / Op 2 za opěrou	dosednutí plochy předmostí, hran svahů a rozvolnění dlažby

4. Vybavení

[4.1]	4.2 Zábradlí / Zábradlí na NK i Op	povrchové usazení řas/mechů
-------	------------------------------------	-----------------------------

5. Další části

[5.1]	5 Další části / Krycí deska styku NK	výrazné rozpraskání povrchu - dvě desky
[5.2]	5 Další části / u Op1	vykloněná zábrana proti vjezdu vozidel
[5.3]	5 Další části / U Op1 i Op4	nálety zarůstající prostor v blízkosti, případně i v přímém kontaktu s konstrukcí. V blízkosti Op1 P výrazně vyšší výskyt řas/mechů

D. HODNOCENÍ PÉČE O MOST, VÝKONU BĚŽNÝCH PROHLÍDEK, KVALITY ÚDRŽBOVÝCH PRACÍ A PROVÁDĚNÝCH OPRAV, ZÁVADY MOSTNÍ EVIDENCE

Nedostačující údržba.

E. OPATŘENÍ NA ZKVALITNĚNÍ SPRÁVY MOSTU, NÁVRH NA ODSTRANĚNÍ ZJIŠTĚNÝCH ZÁVAD

5.odstranění nutno provést ihned

[1]	5 Další části / u Op1	znovu osadit a zajistit správnou pozici i odolnost
-----	-----------------------	--

4.odstranění do nejbližšího zimního období

- | | | | |
|-----|-------|-------------------------------------|---|
| [2] | 2.1 | Nosná konstrukce / Krycí parapet NK | vyměnit poškozené prvky |
| [3] | 2.1.2 | hlavní NK / Hlavní nosníky | důkladně omýt tlakovou vodou, případně mechanicky očistit jak v místě napadení, tak celoplošně. V případě obnažení materiálu provést obnovu nátěru. |
| [4] | 2.1.2 | hlavní NK / Čela příčníků | provést sanaci povrchu |
| [5] | 4.2 | Zábradlí / Zábradlí na NK i Op | důkladně omýt tlakovou vodou |

3.odstranění nutno do 1 roku

- | | | | |
|------|-------|---|---|
| [6] | 1.2.1 | dřík/stěna / Op 1 / Op 4 | důkladně omýt tlakovou vodou, případně mechanicky očistit, včetně spár v kamenném líci |
| [7] | 1.2.2 | pilíř / pilíř P2 / P3 | provést uzavření trhliny |
| [8] | 1.2.2 | pilíř / pilíř P2 / P3 | zaslepit ovtory OK |
| [9] | 1.2.3 | úložný práh / Op 4 - ÚP a ZZ | obnovit sanaci ploch |
| [10] | 2.1 | Nosná konstrukce / Ocelové části NK | důkladně omýt tlakovou vodou a mechanicky dočistit |
| [11] | 2.1 | Nosná konstrukce / Krycí parapet NK | důkladně omýt tlakovou vodou, případně mechanicky očistit jak v místě napadení, tak celoplošně. V případě obnažení materiálu provést obnovu nátěru. |
| [12] | 2.1.1 | mostovka / Mostiny | vyměnit poškozené prvky |
| [13] | 2.1.2 | hlavní NK / Podélníky | důkladně omýt tlakovou vodou, případně mechanicky očistit jak v místě napadení, tak celoplošně. V případě obnažení materiálu provést obnovu nátěru. |
| [14] | 2.1.2 | hlavní NK / styčnick vlsutého systému - 3. pole L | provést obnovu PKO |
| [15] | 2.1.2 | hlavní NK / Hlavní nosníky | provést sanaci povrchu |
| [16] | 2.1.3 | ztužení / Příčná ztužidla | důkladně omýt tlakovou vodou, případně mechanicky očistit jak v místě napadení, tak celoplošně. V případě obnažení materiálu provést obnovu nátěru. |

[17]	3.1	Vozovka / Op 1 před opěrou	rozebrat, dosypat, předláždit včetně znovuosazení obrubníků
[18]	3.1	Vozovka / Op 2 za opěrou	rozebrat, dosypat, předláždit nutný rozsah včetně znovuosazení obrubníků
[19]	5	Další části / Krycí deska styku NK	vyspravit nebo vyměnit

bez uvedení naléhavosti

[20]	5	Další části / U Op1 i Op4	odstranit nálety a ponechat prostor pro provětrání prostoru
------	---	---------------------------	---

F. ZÁZNAM O PROJEDNÁNÍ OPATŘENÍ SE SPRÁVCEM MOSTU, STANOVENÍ DRUHU ÚDRŽBY A OPRAV, STANOVENÍ ZPŮSOBU A TERMÍNU ODSTRANĚNÍ ZÁVAD, PŘÍPADNÉ NAŘÍZENÍ ZATĚŽOVACÍ ZKOUŠKY, STANOVENÍ PŘEDBĚŽNÉ CENY PRACÍ

Žádný záznam.

G. ROZHODNUTÍ O ZMĚNĚ ZATÍŽITELNOSTI A KLASIFIKAČNÍHO STUPNĚ STAVU NOSNÉ KONSTRUKCE A SPODNÍ STAVBY MOSTU

Stavební stav

Zatížitelnost

Spodní stavba

Způsob zjištění zatížitelnosti:

Stavební stav:

$V_n =$

Nosná konstrukce

$V_r =$

Stavební stav:

$V_e =$

Použitelnost:

Max.nápravový tlak =

Poznámka ke stavu a použitelnosti

Poznámka k zatížitelnosti

Stanovený termín další hlavní prohlídky: 2024

V souladu s článkem 5.3.1 ČSN 73 6221 - Prohlídky mostů pozemních komunikací, případně první hlavní prohlídku po provedení rekonstrukce mostu.

J. OBRAZOVÉ PŘÍLOHY



001_Pric_usporad_na_lavce_ve_sm_stan.jpg



002_Pric_usporad_na_lavce_proti_sm_stan.jpg



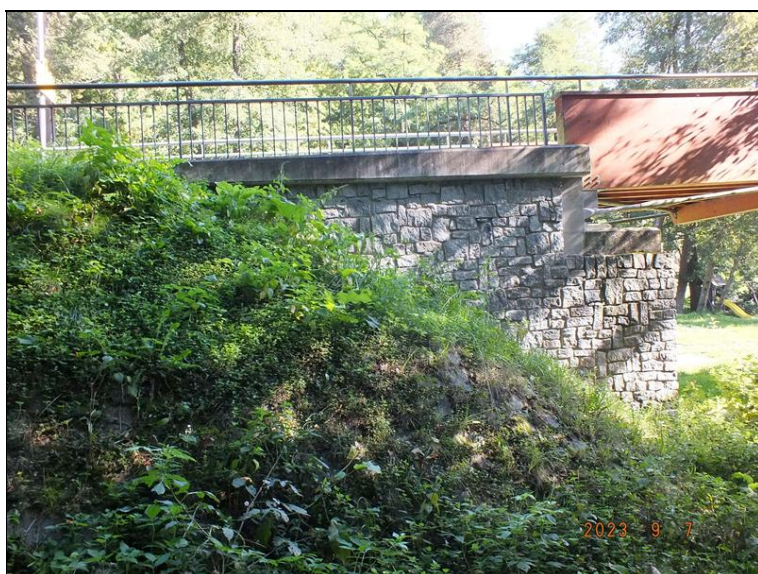
003_Pohled_na_pravou_stranu_lavky.jpg



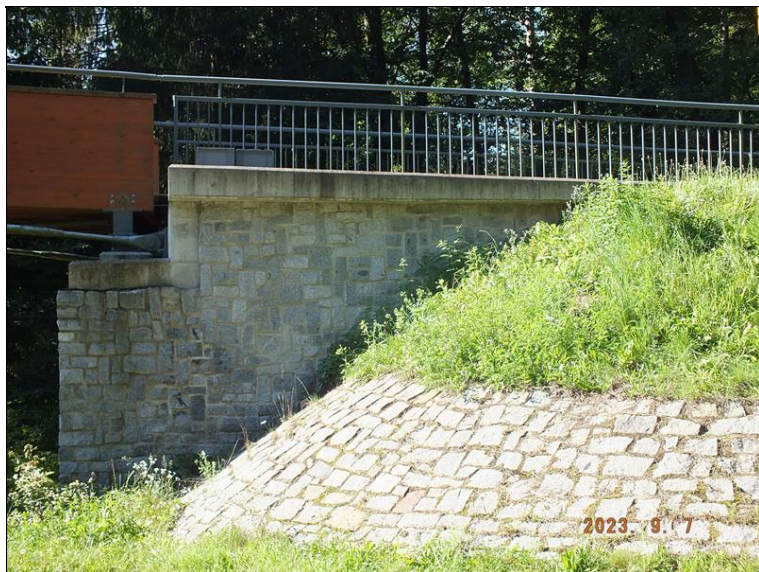
004_Pohled_na_levou_stranu_lavky.jpg



005_Pohled_na_Op1.jpg



006_Pohled_na_kridlo_Op1_vpravo.jpg



007_Pohled_na_kridlo_Op1_vlevo.jpg



008_Pohled_na_P2_ve_sm_stan.jpg



009_Pohled_na_P3_proti_sm_stan.jpg



010_Pohled_na_Op4.jpg



011_Pohled_na_kridlo_Op4_vpravo.jpg



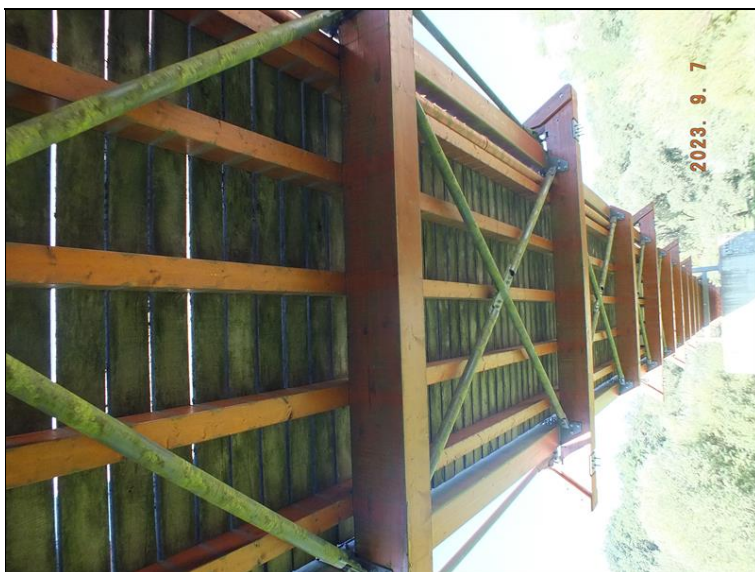
012_Pohled_na_kridlo_Op4_vlevo.jpg



013_Pohled_na_NK_pole_1_ve_sm_stan.jpg



014_Pohled_na_NK_pole_2_ve_sm_stan.jpg



015_Pohled_na_NK_pole_3_proti_sm_stan.jpg



001_Pric_usporad_na_lavce_ve_sm_stan.jpg



002_Pric_usporad_na_lavce_proti_sm_stan.jpg



003_Pohled_na_pravou_stranu_lavky.jpg



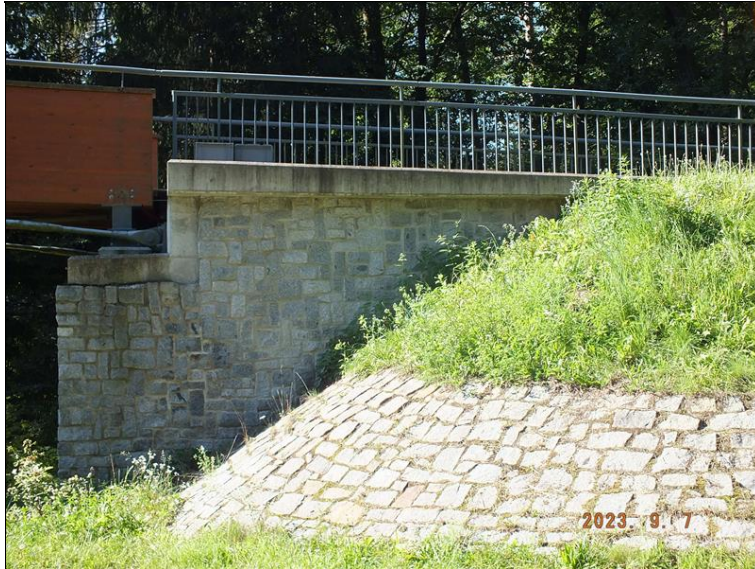
004_Pohled_na_levou_stranu_lavky.jpg



005_Pohled_na_Op1.jpg



006_Pohled_na_kridlo_Op1_vpravo.jpg



007_Pohled_na_kridlo_Op1_vlevo.jpg



008_Pohled_na_P2_ve_sm_stan.jpg



009_Pohled_na_P3_proti_sm_stan.jpg



010_Pohled_na_Op4.jpg



011_Pohled_na_kridlo_Op4_vpravo.jpg



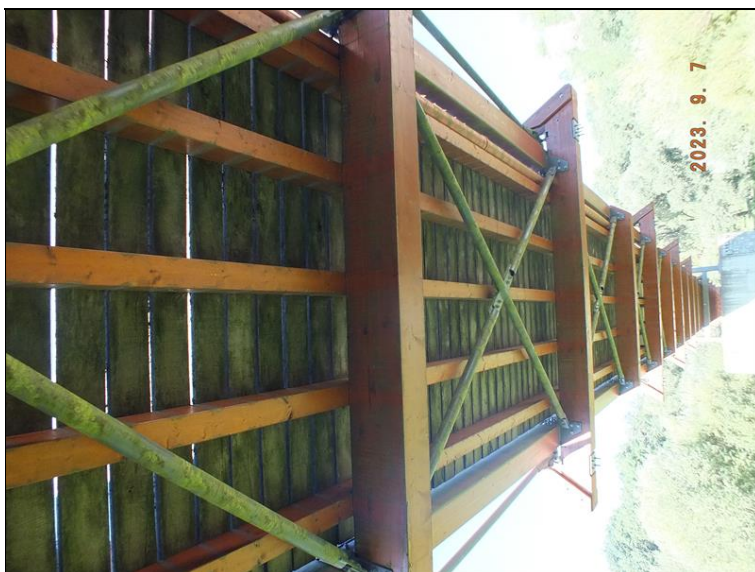
012_Pohled_na_kridlo_Op4_vlevo.jpg



013_Pohled_na_NK_pole_1_ve_sm_stan.jpg



014_Pohled_na_NK_pole_2_ve_sm_stan.jpg



015_Pohled_na_NK_pole_3_proti_sm_stan.jpg



1211DSCF9395.JPG

1.2.1 dřík/stěna

mechy rostoucí na horní hraně kamenného líce



1221DSCF7437_S.JPG

1.2.2 pilíř

v místě pracovní spáry betonáže dříku se vyskytuje smršťovací trhlinka



1222DSCF7440_S.JPG

1.2.2 pilíř

v místě pracovní spáry betonáže dříku se vyskytuje smršťovací trhlinka



1223DSCF7439_S.JPG

1.2.2 pilíř
v patních deskách jsou nezaslepené
otvory z výstavby v nichž zůstává voda



1224DSCF7380_S.JPG

1.2.2 pilíř
v patních deskách jsou nezaslepené
otvory z výstavby v nichž zůstává voda



1231DSCF7411_S.JPG

1.2.3 úložný práh
odpadlá / rozpadlá / popraskaná sanační
vrstva



1232DSCF7422_S.JPG

1.2.3 úložný práh
odpadlá / rozpadlá / popraskaná sanační
vrstva



2101DSCF9426.JPG

2.1 Nosná konstrukce
povrchové usazení řas/mechů



2102DSCF9428.JPG

2.1 Nosná konstrukce
povrchové usazení řas/mechů



2103DSCF9354.JPG

2.1 Nosná konstrukce
povrchové usazení řas/mechů



2104DSCF9355.JPG

2.1 Nosná konstrukce
povrchové usazení řas/mechů



2105DSCF9356.JPG

2.1 Nosná konstrukce
povrchové usazení řas/mechů



2106DSCF9357.JPG

2.1 Nosná konstrukce
povrchové usazení řas/mechů



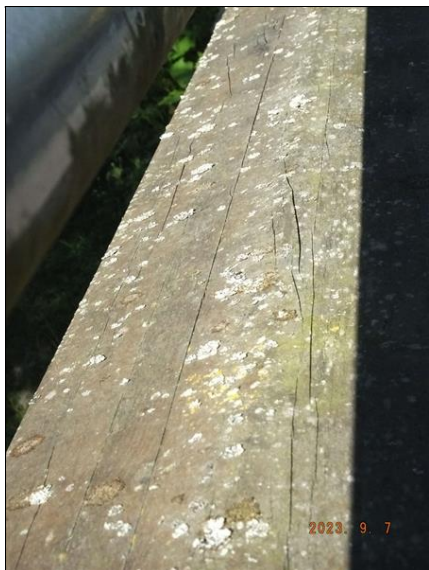
2107DSCF9408.JPG

2.1 Nosná konstrukce
povrchové usazení řas/mechů



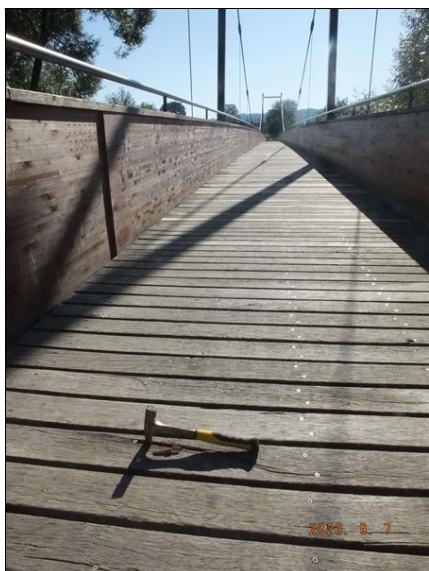
2108DSCF9410.JPG

2.1 Nosná konstrukce
povrchové usazení řas/mechů



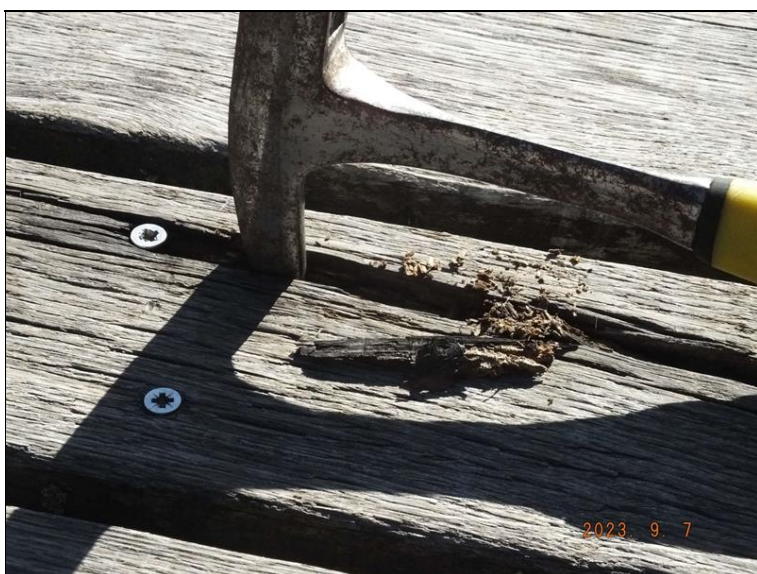
2109DSCF9362.JPG

2.1 Nosná konstrukce
povrchové usazení řas/mechů



21101DSCF9364.JPG

2.1.1 mostovka
hniloba a trouchnivění prvku, případně oddělení části průřezu



21102DSCF9365.JPG

2.1.1 mostovka
hniloba a trouchnivění prvku, případně oddělení části průřezu



21103DSCF9381.JPG

2.1.1 mostovka

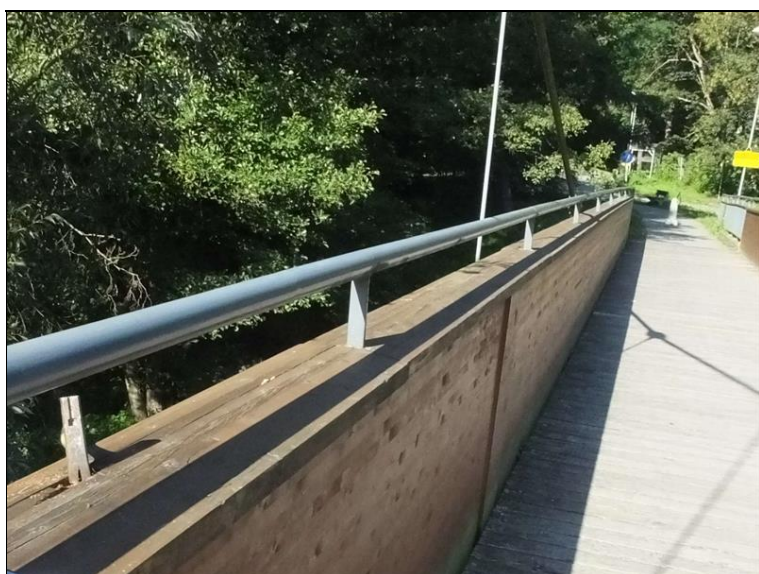
hniloba a trouchnivění prvku, případně oddělení části průřezu



2110DSCF9363.JPG

2.1 Nosná konstrukce

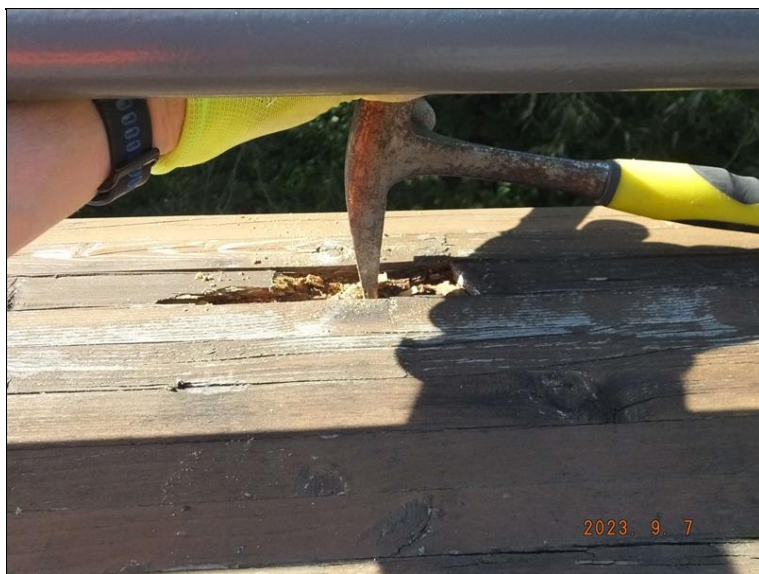
povrchové usazení řas/mechů



2111DSCF9367a.jpg

2.1 Nosná konstrukce

hniloba a trouchnivění prvku, případně oddělení části průřezu



2112DSCF9368.JPG

2.1 Nosná konstrukce

hniloba a trouchnivění prvku, případně oddělení části průřezu



2113DSCF9400.JPG

2.1 Nosná konstrukce

hniloba a trouchnivění prvku, případně oddělení části průřezu



21201DSCF9350.JPG

2.1.2 hlavní NK

povrchové usazení řas/mechů na hlavních nosnících - rozsah cca 30 nad mostovkou a od spodní hrany



21202DSCF9351.JPG

2.1.2 hlavní NK

povrchové usazení řas/mechů na hlavních nosnících - rozsah cca 30 nad mostovkou a od spodní hrany



21203DSCF9412.JPG

2.1.2 hlavní NK

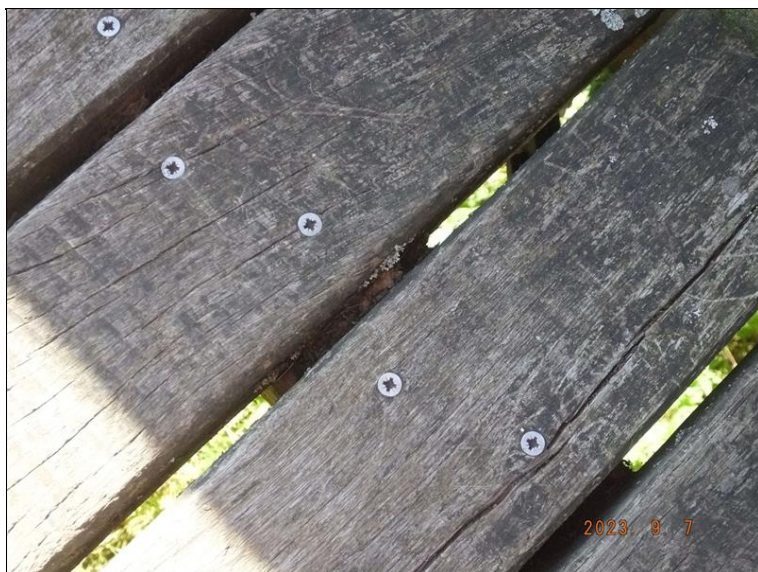
povrchové usazení řas/mechů na hlavních nosnících - rozsah cca 30 nad mostovkou a od spodní hrany



21204DSCF9353.JPG

2.1.2 hlavní NK

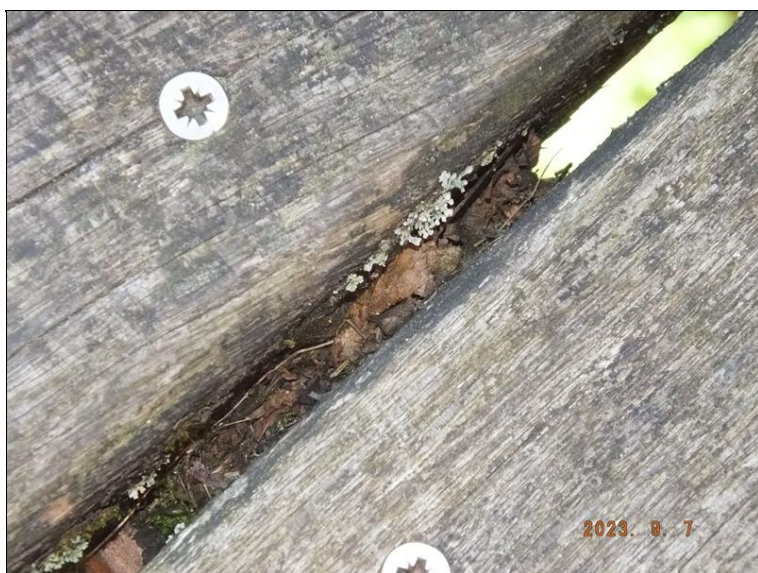
povrchové usazení řas/mechů na hlavních nosnících - rozsah cca 30 nad mostovkou a od spodní hrany



21205DSCF9359.JPG

2.1.2 hlavní NK

povrchové usazení řas/mechů, usazeniny ve spárách mezi mostinami, dlouhodobě nečištěné



21206DSCF9361.JPG

2.1.2 hlavní NK

povrchové usazení řas/mechů, usazeniny ve spárách mezi mostinami, dlouhodobě nečištěné



21207DSCF9392.JPG

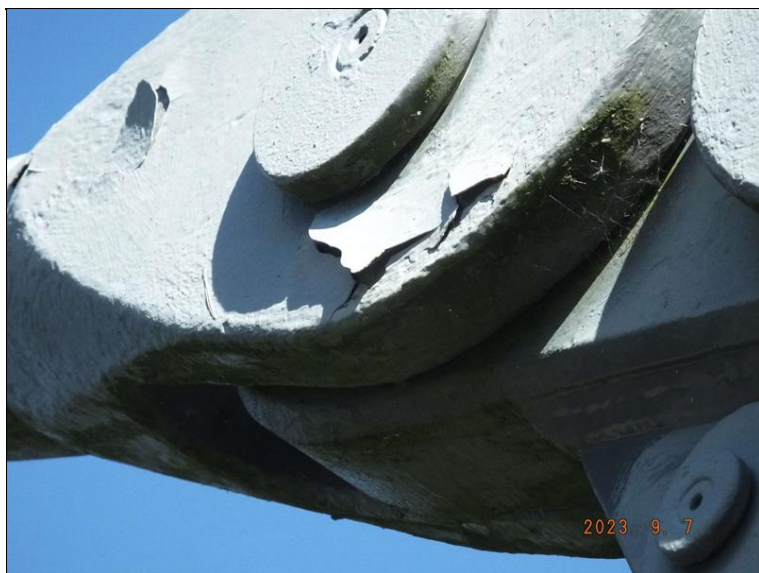
2.1.2 hlavní NK

hlubší rozrušení povrchu prvku



21208DSCF9398.JPG

2.1.2 hlavní NK
porušená PKO



21209DSCF9399.JPG

2.1.2 hlavní NK
porušená PKO



21210DSCF7385_S.JPG

2.1.2 hlavní NK
otevírání bočních spár lepeného průřezu



21211DSCF7386_S.JPG

2.1.2 hlavní NK
otevírání bočních spár lepeného průřezu



2131DSCF9402.JPG

2.1.3 ztužení
povrchové usazení řas/mechů



2132DSCF9429.JPG

2.1.3 ztužení
povrchové usazení řas/mechů



311DSCF9347.JPG

3.1 Vozovka

dosednutí předmostí - propad chodníku o cca 15 cm



312DSCF9386.JPG

3.1 Vozovka

dosednutí plochy předmostí, hran svahů a rozvolnění dlažby



313DSCF9387.JPG

3.1 Vozovka

dosednutí plochy předmostí, hran svahů a rozvolnění dlažby



314DSCF9390.JPG

3.1 Vozovka

dosednutí plochy předmostí, hran svahů a
rozvolnění dlažby



421DSCF9405.JPG

4.2 Zábradlí

povrchové usazení řas/mechů



422DSCF9348.JPG

4.2 Zábradlí

povrchové usazení řas/mechů



423DSCF9349.JPG

4.2 Zábradlí

povrchové usazení řas/mechů



51DSCF9373.JPG

5 Další části

výrazné rozpraskání povrchu - dvě desky



52DSCF9374.JPG

5 Další části

výrazné rozpraskání povrchu - dvě desky



53DSCF9383.JPG

5 Další části

výrazné rozpraskání povrchu - dvě desky



54DSCF9384.JPG

5 Další části

výrazné rozpraskání povrchu - dvě desky



55DSCF9358.JPG

5 Další části

vykloněná zábrana proti vjezdu vozidel



56DSCF9401.JPG

5 Další části

nálety zarůstající prostor v blízkosti, případně i v přímém kontaktu s konstrukcí. V blízkosti Op1 P výrazně vyšší výskyt řas/mechů



57DSCF9431.JPG

5 Další části

nálety zarůstající prostor v blízkosti, případně i v přímém kontaktu s konstrukcí. V blízkosti Op1 P výrazně vyšší výskyt řas/mechů



58DSCF9432.JPG

5 Další části

nálety zarůstající prostor v blízkosti, případně i v přímém kontaktu s konstrukcí. V blízkosti Op1 P výrazně vyšší výskyt řas/mechů