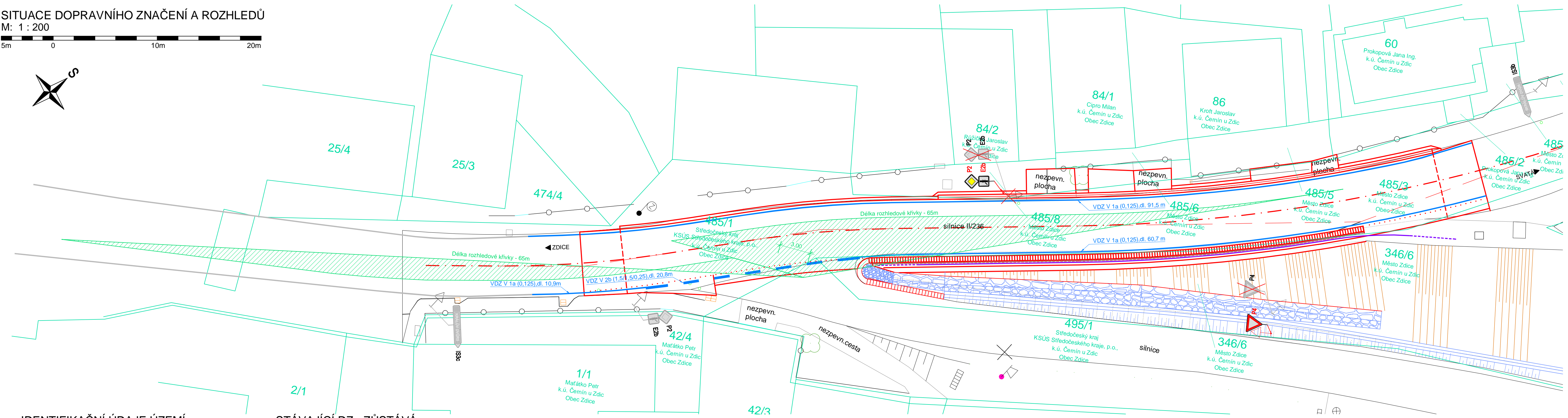
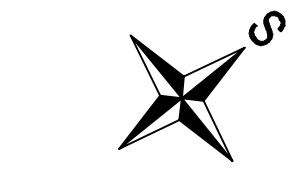


SITUACE DOPRAVNÍHO ZNAČENÍ A ROZHLEDŮ  
M: 1 : 200



IDENTIFIKAČNÍ ÚDAJE ÚZEMÍ  
kraj: STŘEDOČESKÝ KRAJ  
obec: ZDICE [532 011]  
katastrální území: ČERNÍN U ZDIC [792 420]

STÁVAJÍCÍ DZ - ZŮSTÁVÁ



STÁVAJÍCÍ DZ - ODSTRANĚNÍ



NOVÉ DZ - NA SLOUPKY







Souřadnicový systém: S - JTSK  
Výškový systém: Bpv

- ROZHLEDOVÉ TROJÚHELNÍKY  
ČSN 73 6102, křižovatka, obrázek 51a a), vozidla 2  
- NÁVRHOVÁ RYCHLOST  $v=50$  km/h  
- DÉLKA ROZHLEDU VLEVO - 65m ( $v=50$ km/h),  
- MÍSTO ŘIDIČE OD OSY PRUHU - min. 5m  
- MÍSTO ŘIDIČE OD HRANY PRUHU HLAVNÍ KOMUNIKACE- min. 3m  
- DÉLKA ROZHLEDU VPRAVO - 65m ( $v=50$ km/h)  
- MÍSTO ŘIDIČE OD OSY PRUHU - min. 8,5m  
- MÍSTO ŘIDIČE OD HRANY PRUHU HLAVNÍ KOMUNIKACE- min. 3m

ROZHLEDOVÉ POMĚRY ODPOVÍDAJÍ STÁVAJÍCÍMU STAVU, JSOU SPLNĚNY, ÚROVEŇ  
SVODIDEL JE MIMO ROZHLEDOVÝ TROJÚHELNÍK.

STAVBA: II/236 Černín, nestabilní svah-PD

OBJEDNATEL: Krajská správa a údržba silnic  
Středočeského kraje, p.o.  
Zborovská 81/11, 150 21 Praha 5 - Smíchov

 dipont			DIPONT s.r.o., projektová a inženýrská činnost Klíšská 1432/18, 400 01 Ústí nad Labem, CZ E: dipont@dipont.cz T: 00420 475 201 724		Zakázka: D20103	Datum: 01/2022
HL. PROJEKTANT STAVBY	VYPRACOVAL	TECHNICKÁ KONTROLA		Účel PD:	DSP	
ING. JAN GREPL	ING. JAN ROŠÍK	ING. PETR NOVÁK		Měřitko:	1:200	
				Formát:	5xA4	
OBJEKT:				Část:	Paré:	
SO 101 - Úprava silnice II/236				D.1.1		
PŘÍLOHA: SITUACE DOPRAVNÍHO ZNAČENÍ A ROZHLEDY				Příloha: 5		