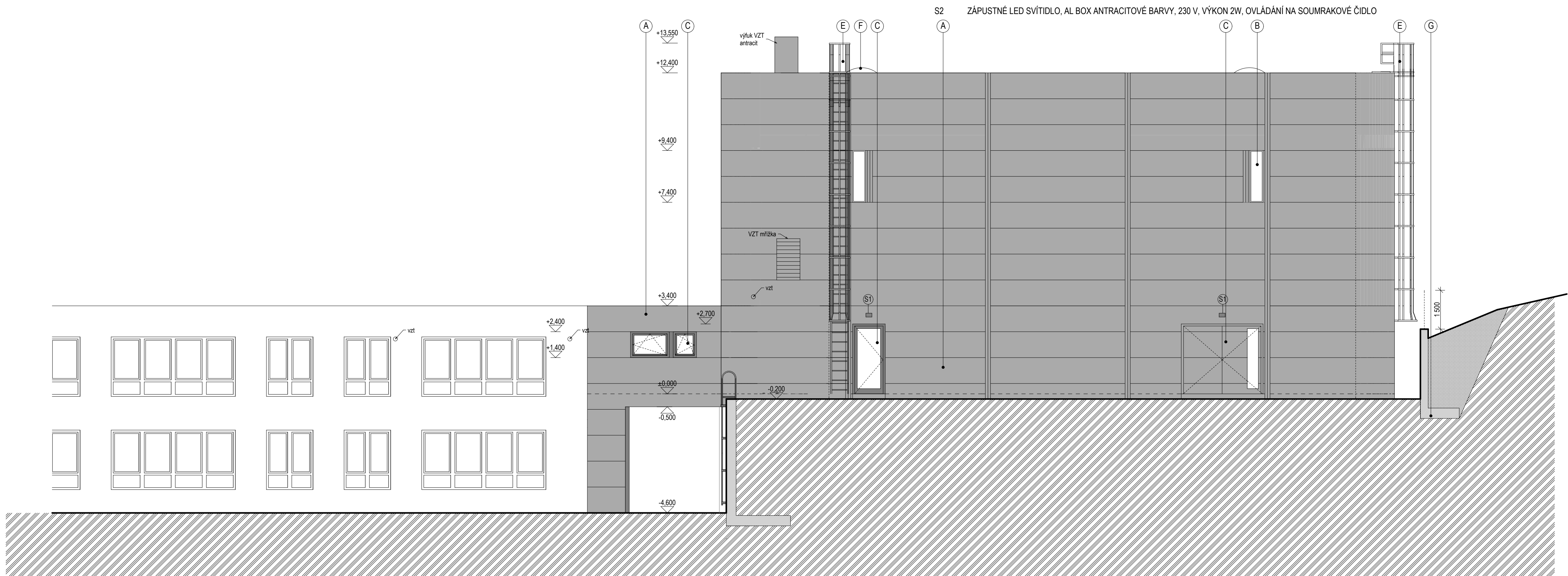


POHLED SEVEROZÁPADNÍ



POHLED JIHOVÝCHODNÍ

LEGENDA MATERIÁLŮ

- A FASÁDNÍ SENDVIČOVÝ PANEĽ S IPN JÁDREM, TMAVÉ ŠEDÉ BARVY (ANTRACIT)
- B PROSVĚTLIVACÍ PANEĽ V MATNÉM (MLÉČNÉM) PROVEDENÍ, $U=1,26 \text{ W/m}^2\text{K}$, PROPUSTNOST SVĚTLA 55%
- C HLINÍKOVÉ DVEŘE (OKNA) S IZOLAČNÍM TROJSKLEM, TMAVÉ ŠEDÉ BARVY (ANTRACIT), $U_w=\text{min. } 0,9 \text{ W/m}^2\text{K}$
NĚKTERÉ V RASTRU PANEĽŮ
- D OCELOVÉ SCHODIŠTĚ, NÁTĚR TMAVÉ ŠEDÉ BARVY (ANTRACIT)
- E POŽÁRNÍ ŽEBŘÍK, NÁTĚR TMAVÉ ŠEDÉ BARVY (ANTRACIT)
- F STŘEŠNÍ SVĚTLÍKY SOZ.
- G OPĚRNÁ STĚNA ŽELEZOBETONOVÁ
- H PŘÍSTŘEŠEK, SLOUPY A VAZNIČKY POZINK. + ANTRACIT LAK, STŘECHA Z BEZPEČNOSTNÍHO SKLA

LEGENDA EXTERIÉROVÝCH SVĚTEL

- S1 PŘISAZENÉ LED SVĚTLIDLO, 230 V, MIN. 90 W, AL BOX V BARVĚ ANTRACIT, ČTVEREC NEBO OBDÉLNÍK, POHYB. ČIDLO
- S2 ZÁPUSTNÉ LED SVĚTLIDLO, AL BOX ANTRACITOVÉ BARVY, 230 V, VÝKON 2W, OVLÁDÁNÍ NA SOUMRAKOVÉ ČIDLO

0,000 = 195,12 m n.m. Bpv

INVESTOR	STŘEDOČESKÝ KRAJ, Zborovská 11, 150 21 Praha 5		
AKCE	GYMNÁZIUM JANA PALACHA MĚLNÍK - PŘÍSTAVBA NOVÉ TĚLOCVIČNY Pod Vrchem 3421, 27601 Mělník na pozemku p.č. 591/1, 591/2, 591/9, 591/11, 591/12, 591/20, 7957/3; k.ú. Mělník		
STUPĚŇ	DOKUMENTACE PRO PROVEDENÍ STAVBY		
ČÁST	GENERALNÍ PROJEKTANT Adam Rujbr Architects Sídliště 22, 612 00 Brno - Královské Pole Tel: 545 216 938, Fax: 545 216 937, GSM: 603 283 041 Pohodlný náhled 19, 150 00 Praha 5 Tel: 251 511 353, GSM: 603 799 403		
ODPOVĚDNÝ PROJEKTANT	Ing. arch. ADAM RUJBR	ODPOVĚDNÝ PROJEKTANT	Ing. arch. ADAM RUJBR
PROJEKTANT	Ing. MICHAL SURKA	ARCHITEKT	Ing. arch. ADAM RUJBR, Ing. arch. MICHAL GROŠUP
KONTROLOVAL	Ing. arch. MICHAL GROŠUP	HIP	Ing. arch. MICHAL GROŠUP
OBSAH VÝKRESU		C. ZAKÁZKY: 16/2013	
POHLEDY Z JV A SZ		DATUM	08/2014
		FORMÁT	A3
		MĚRITKO	1:50
		Č. VÝKR.	D.1.1.16
		SADA	