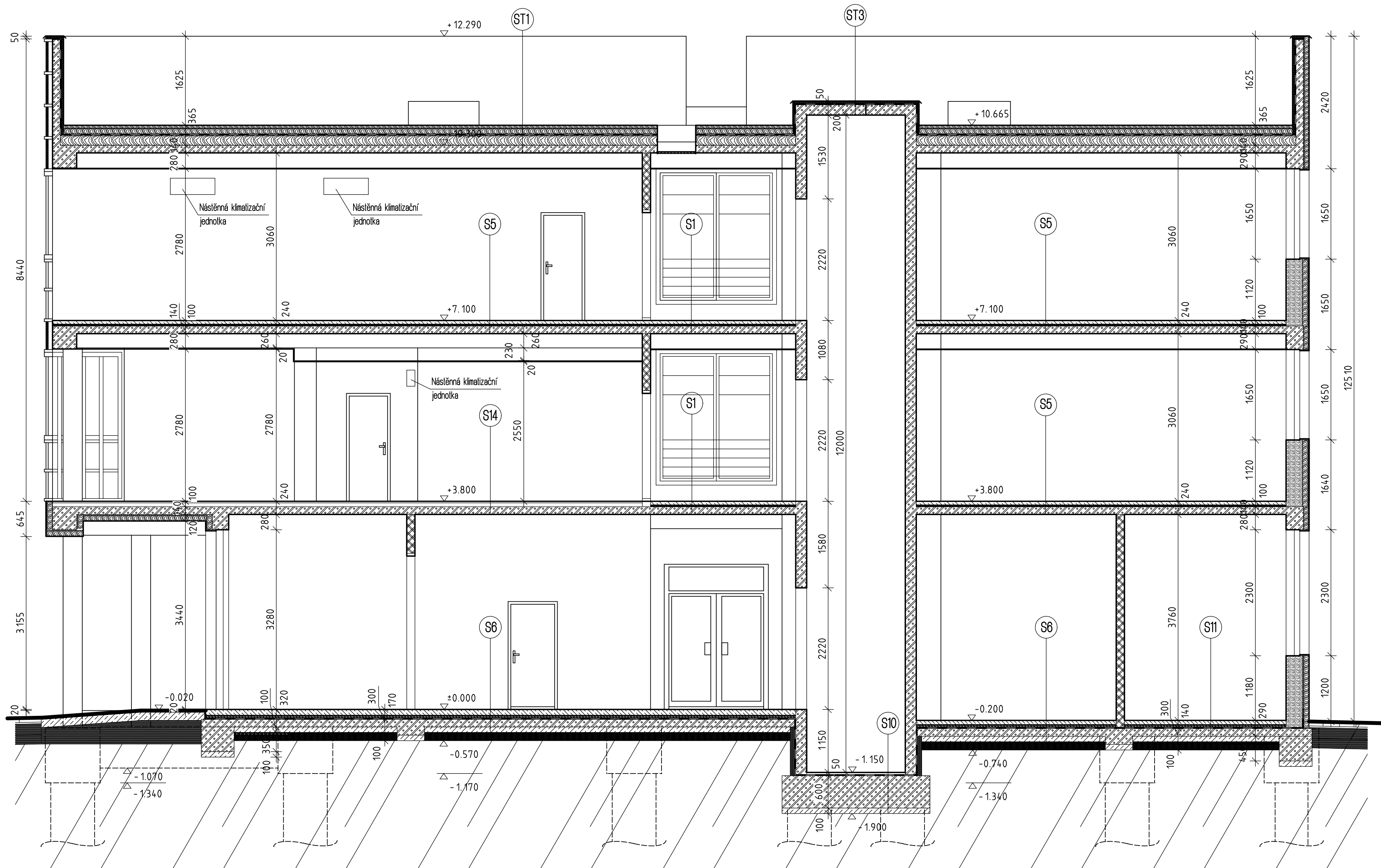



ŘEZ D-D' M 1:50 - SKUTEČNÉ PROVEDENÍ



LEGENDA MATERIÁLŮ

- MONOLITICKÝ ŽELEZOBETON
- ZDIVO POROTHERM 30 P + D (tl. 300mm - 300x247x238mm), MALTA M10 + zateplení ALSECCO tl. 120mm (100 mm) s povrchovou úpravou
- ZDIVO POROTHERM 30 P + D (tl. 300mm - 300x247x238mm), MALTA M10
- PŘÍČKA TL. 100 mm - ZDIVO POROTHERM 6,5 P + D (65x372x238mm)
- PŘÍČKA TL. 150 mm - ZDIVO POROTHERM 11,5 P + D (115x497x238mm)
- PŘÍČKA TL. 240 mm - ZDIVO POROTHERM 24 AKU (115x240x113mm)
- PROSTÝ BETON (C16/20,C20/25 - viz. část statika)

PROJEKTANT			AUTORIZAČNÍ RAZÍTKO	
<div><div><div><div>Milota Kladno spol. s r.o.</div><div>Hrušská 1557</div><div>272 01 Kladno</div><div>www.milota.cz</div><div>IČO: 47550961</div><div>Tel.: 312 629 204-5</div><div>Fax.: 312 629 203</div></div></div></div>				
PROJEKČNÍ KANCELÁŘ				
ZODPOVĚDNÝ PROJEKTANT	HLAVNÍ PROJEKTANT	VYPRACOVAL	KONTROLOVAL	DATUM
Ing. Petr Havlíček	Ing. Ivana Jedličková	Ing. Ivana Jedličková	Ing. Petr Havlíček	PARÉ
INVESTOR	Středočeský kraj, Zborovská 11, Praha 5, 150 21			
MÍSTO STAVBY	Areal nemocnice, Vančurova 1548, Kladno			
NÁZEV STAVBY	VÝSTAVBA ÚZEMNÍHO STŘEDISKA ZÁCHRANNÉ SLUŽBY STŘEDOČESKÉHO KRAJE			
ČÁST DOKUMENTACE	OBSAH			
STAVEBNÍ	Řez D - D			
			STUPEŇ PROJEKTU	SKUTEČNÉ PROVEDENÍ
			DATUM ZPRACOVÁNÍ	LEDEN 2007
			FORMÁT	6xA4
			MĚŘÍTKO	M 1:50
			ČÍSLO ZAKÁZKY	209
			ČÍSLO VÝKRESU	C14