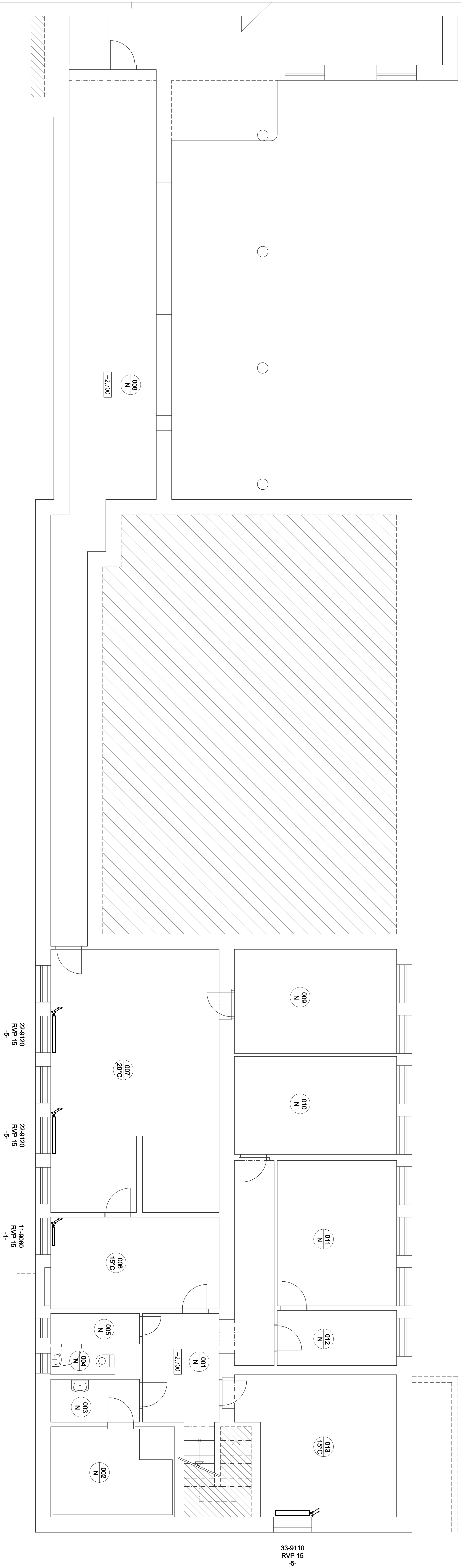


**PŘÍSTAVBA  
KUCHYNĚ  
A JÍDELNY  
-PŮDORYS 1.PP**



## TABULKA MÍSTNOSTI

ozn.	NAZ. MIŠNOSTI	$m^2$
001	CHODBA	18,3
002	CHLADÍK BOX	9,8
003	CHODBA	4,1
004	WC	1,9
005	VODOVODNÍ PŘÍPOJKA	2,8
006		16,5
007	SILKOVÁ PRŮHLA	48,8
008	CHODBA	56,3
009	SKLAD	18,0
010	SKLAD	17,0
011	BRÁNY	18,5
012	SKŘÍDELA	7,0
013	ŠATNA	22,0

**LEGENDA:**

22-6160 DESKOVÉ OTOPNÉ TĚLESC

**TERMOSTATICKÝ RADIÁTOROVÝ VENTIL PŘÍMÝ DN15**

+ UZAVÍRATELNÉ ŠROUBENÍ DN15

STÁVAJÍCÍ OTOPNÁ TĚLESA BUDOU NAHRAŽENA NOVÝMI DESKOVÝMI TĚLESY, KTERÁ BUDO-

PRIPOJENÁ NA STAVAJÍCÍ OTOPNÝ SYSTÉM POMOCÍ TERMOSTATICKÉHO RADIAČNÍHO VENTILU. STAVAJÍCÍ PŘIPOJOVACÍ POTRUBÍ JE OCELOVÉ. POKUD NEBUDE STAVAJÍCÍ POTRUBÍ VE

VHROVUJICI DELCE PRO NAPOLJENI NOVEHO TOPNEHO TELESIA, BUDE PRODLJOU POTRUBIJM DN15.

POTRUBI BUDE V IZOLOVANÝCH ÚSEKCH IZOLOVANO DLE VÝHLAŠKY 193/2007 S  
MINIMÁLNÍ SPÁD POTRUBÍ BUDE 3‰

NA VŠECH RADIÁTOROVÝCH VENTILECH BUDE OSAŽENA ELEKTRONICKÁ HLAVICE SYSTÉMU IRC

[illegible]