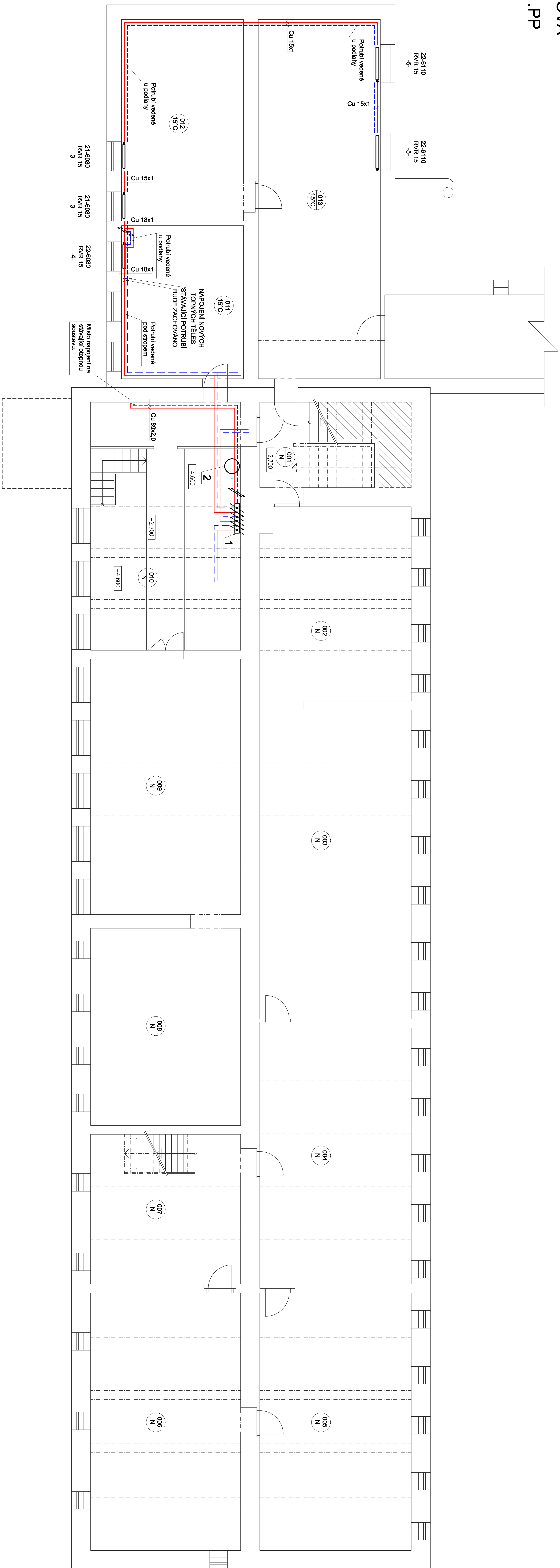


HLAVNÍ BUDOVA -PŮDORYS 1.PP



TABULKA MÍSTNOSTI

<i>QZN</i>	<i>NZL</i>	<i>MISTNOSTI</i>	<i>m²</i>
001	CHESNA + SPODOSTE		88
002	SARNA		13,0
003	SARNA		94,3
004	SARNA	45,2	
005	SARNA	45,1	
006	SARNO		
007	SARNO + SPODOSTE	26,6	
008	SARNO	34,4	
009	SARNO	44,9	
010	VENKANE GT	44,0	
011	DOLNA	21,9	
012	POSLOVANA	28,9	
013	TELODOVNA	51,3	

LEGENDA COMPONENT:

- 1 ROZDĚLOVAČ/SBĚRAČ PRO 3 OKRUHY
PŘIPOJENÍ: DN80
VÝVODY: DN32, DN32, DN65
2 TLAKOVÁ EXPAZNZNÍ NADDOBA
OBJEM 300 L

LEGENDA:

- TEPLÁ VODA PŘÍVOD - NOVÉ POTRUBÍ
- - - TEPLÁ VODA ZPĚTNÁ - NOVÉ POTRUBÍ
- - - TEPLÁ VODA ZPĚTNÁ - STÁVAJÍCÍ POTRUBÍ
- TEPLÁ VODA PŘÍVOD - STÁVAJÍCÍ POTRUBÍ
- EXPANZNÍ POTRUBÍ

22-6160 DESKOVÉ OTOPNÉ TĚLESO
TYP 22, VÝŠKY 600 mm, DÉLKY 1600 mm
TERMOSTATICKÝ RADIÁTOROVÝ VENTIL PŘÍMÝ DN15
RVR 15

NOVÉ POTRUBÍ VE STROJOVNĚ A V LEVÉ ČÁSTI 1.PP BUDE PROVEDENO MĚŘENÝM POTRUBÍM
POTRUBÍ BUDE V IZOLOVANÝCH ÚSECÍCH IZOLOVÁNO DLE VYHLÁŠKY 193/2007 ŠO.
MINIMÁLNÍ SPÁD POTRUBÍ BUDE 3‰.

VZDÁLENOSTI ULOŽENÍ MĚDĚNÉHO POTRUBÍ JSOU:

[illegible]