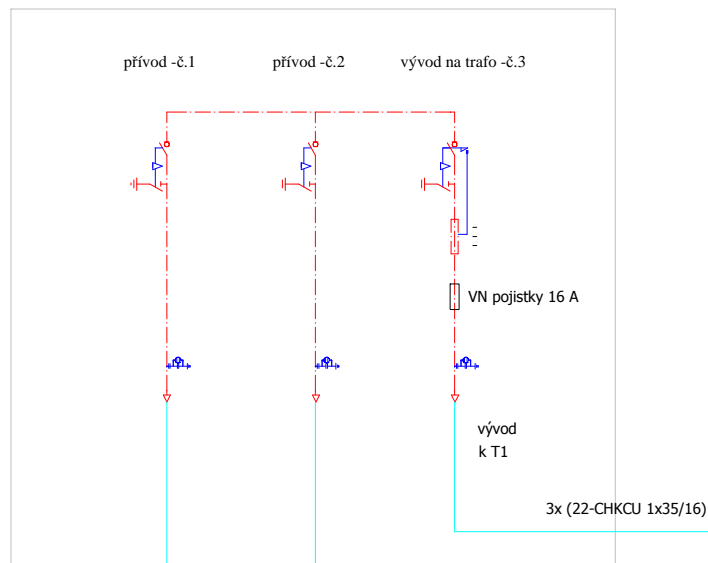
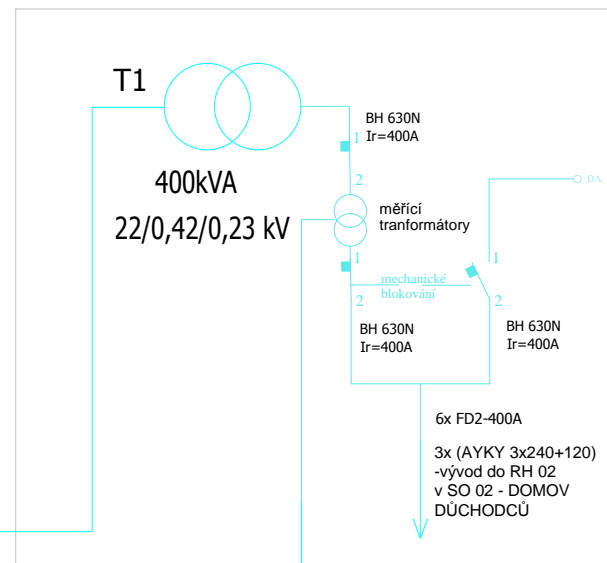


Rozváděč VN - 22 kV (8DJH KKT)



Trafo + rozváděč NN + skříň měření



nepřímé měření
- typu B

SO 16 - TRANSFORMAČNÍ STANICE VN/NN

GENERÁLNÍ PROJEKTANT:		Ateliér Velehradský, s. r. o Libušino údolí 203/76, 623 00, Brno IČ: 292 63 140 E: tichy@velehradsky.cz T: +420 547 221 936		STUPEŇ PD:	DOKUMENTACE PRO PROVÁDĚNÍ STAVBY	AUTORIZACE:
SUBDODAVATEL:		PAVLŮ JIŘÍ <small>Projektant a stavitel a inženýrský Kpt.Jaroslava 37, 680 01 Boskovice tel.: 002 581 166 fax: 016 464077 E-mail: pavlu@boskovice.cz IČO: 18586947</small>		STAVEBNÍ OBJEKT:	SO 16. TRAFOSTANICE VN/NN	
				ČÁST PD:	D.DOKUMENTACE OBJEKTŮ	
				PROFESNÍ ČÁST:		
				DATUM:	6 / 2013	
				HODNŮ:	-	
STAVEBNÍK:		Středočeský kraj, Zborovská 11, Praha 5		ODPOVĚDNÝ PROJEKTANT:	PAVLŮ JIŘÍ	<i>Pa. Ji.</i>
MÍSTO STAVBY:		Uhlířské Janovice; 534498		KRESLIL:	PAVLŮ JIŘÍ	<i>Pa. Ji.</i>
ČÍSLO AKCE:		NÁZEV AKCE:		NÁZEV VÝKRESU:		
1262		DS - UHLÍŘSKÉ JANOVICE - DOSTAVBA STÁVAJÍCÍ BUDOVY		KIOSKOVÁ TRAFOSTANICE ZAPOJOVACÍ SCHÉMA		
STUPEŇ PD:	STAVEBNÍ OBJEKT:	ČÁST PD:	PROFESNÍ ČÁST:	Č. VÝKRESU:	Č. REVIZE:	Č. PARÉ:
DPS	16.	D	EL-03			