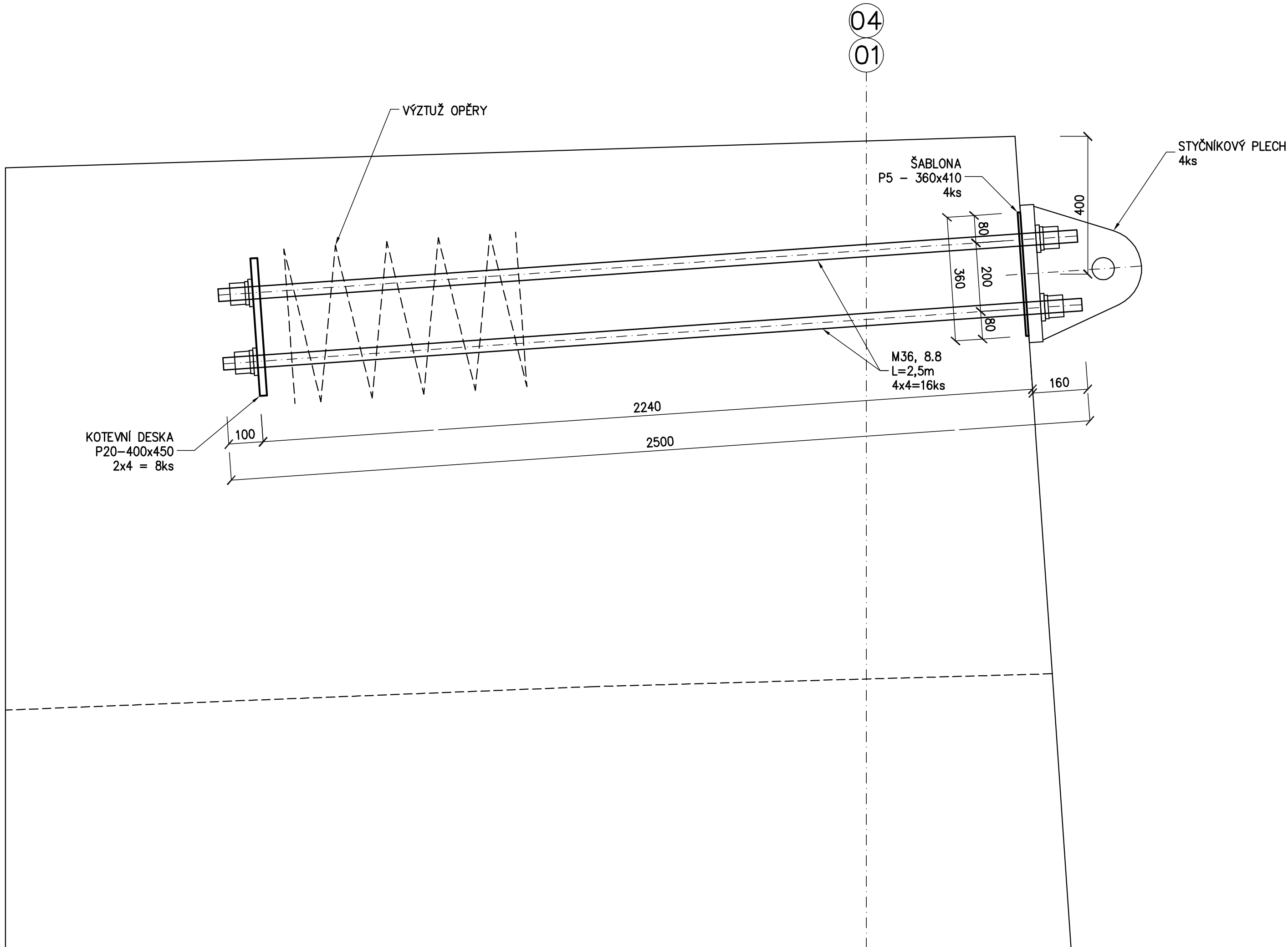
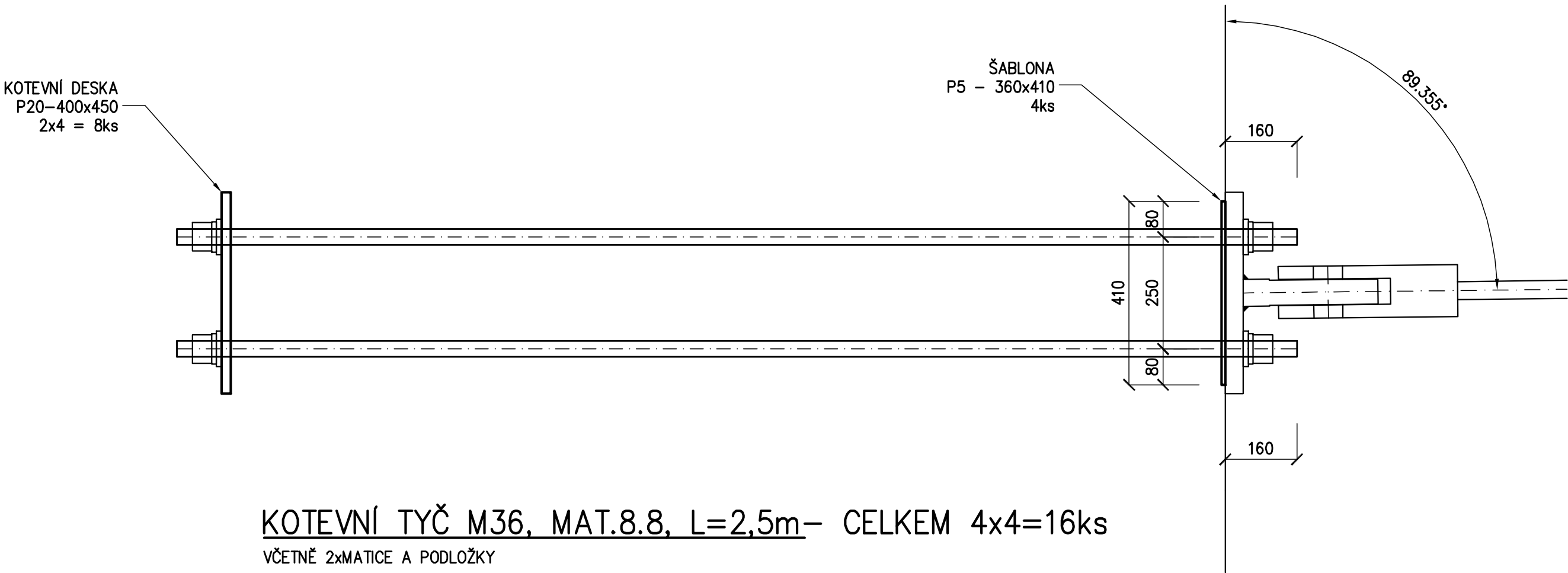


KOTVENÍ ŘETĚZOVKY DO OPĚR– CELKEM 4x  
M 1:10

PODÉLNÝ ŘEZ



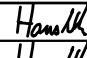

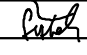



PŮDORYS



KOTVENÍ TYČ M36, MAT.8.8, L=2,5m– CELKEM 4x4=16ks  
VČETNĚ 2xMATICE A PODLOŽKY

OCEL: S355J2+N  
KOTEVNÍ TYČE: M36 8.8

Výškový systém Bpv				Souřadnicový systém JTSK			
AKCE:							
Komunikace pro cyklisty v úseku Čížov - Zbořený Kostelec - Týnec nad Sázavou							
ZADAVATEL:							
				STŘEDOČESKÝ KRAJ Zborovská 11 150 21 Praha 5			
JTSK				Bpv			
	ZHOTOVITEL :		vypracoval	Ing. Tomáš Hanslík		investor	Středočeský kraj
			zodp. projektant	Ing. Tomáš Hanslík		zak. číslo	13NO03013
			hlavní inženýr	Ing. Vladimír Engler		datum	11/2013
			tech. kontrola	Ing. Milan Šístek		stupeň	PDPS
			obsah:	SO 201 - LÁVKA PŘES SÁZAVU		měřítko	1:100
120 00 Praha 2, Perucká 5 tel: 221 592 050 fax: 221 592 070 info@novak-partner.cz		příloha:	Kotevní přípravek pro závěsy na opěrách		15		paré :