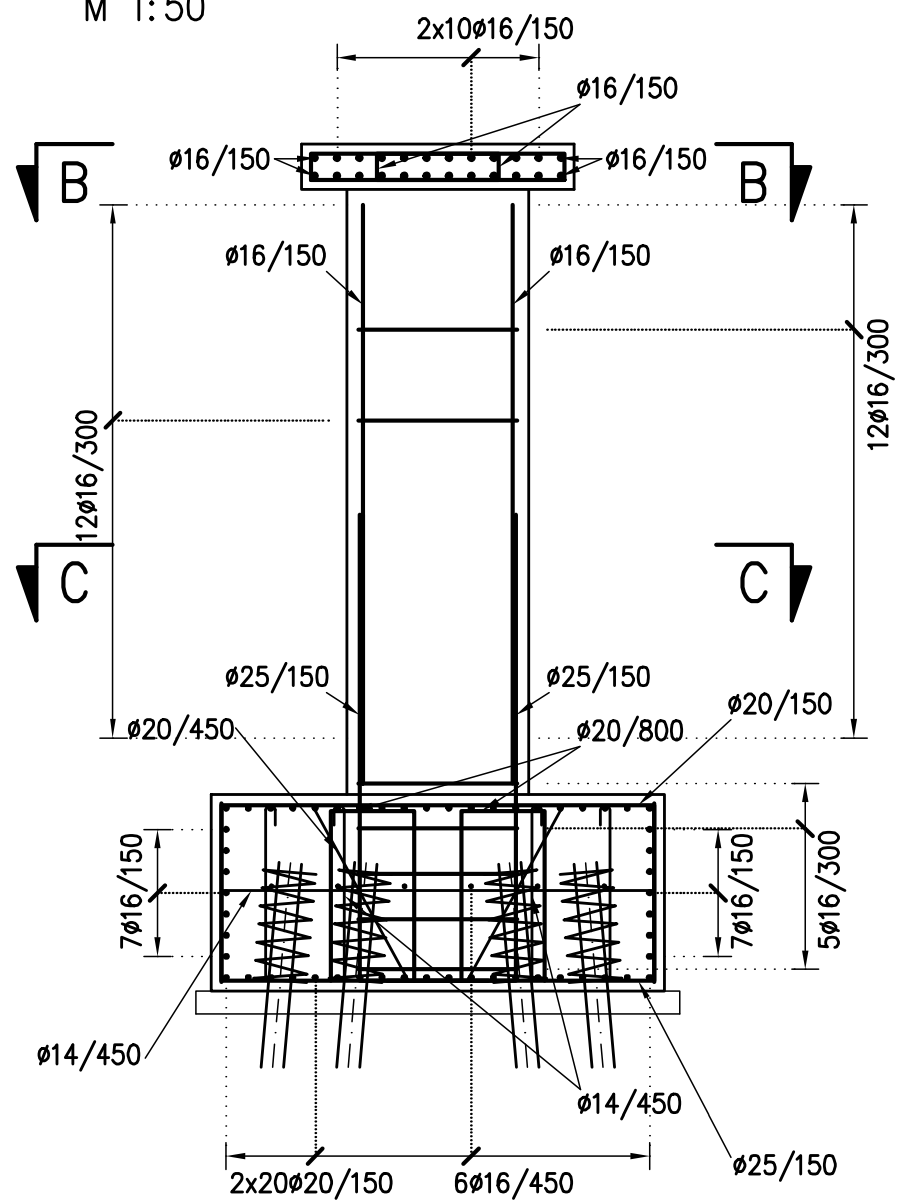


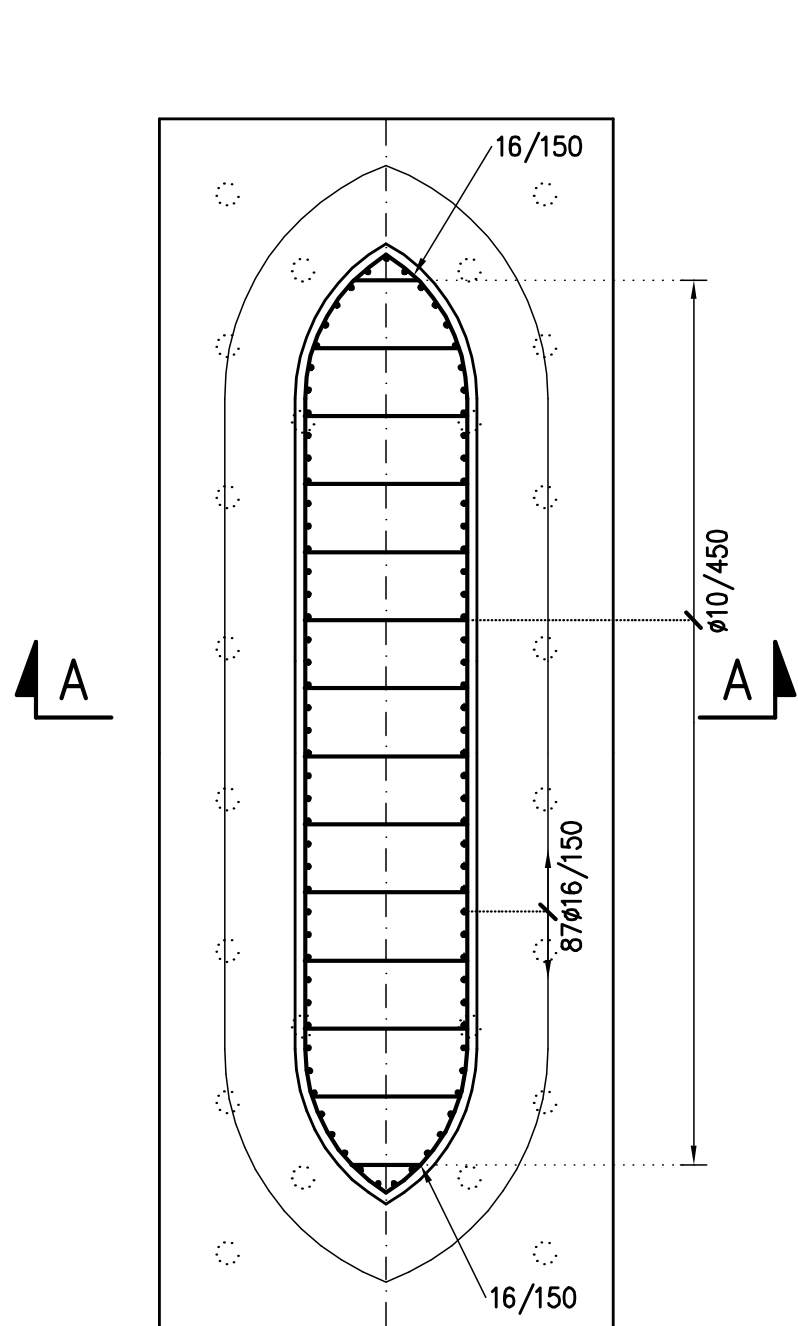
PILÍŘ, ŘEZ A-A

M 1:50



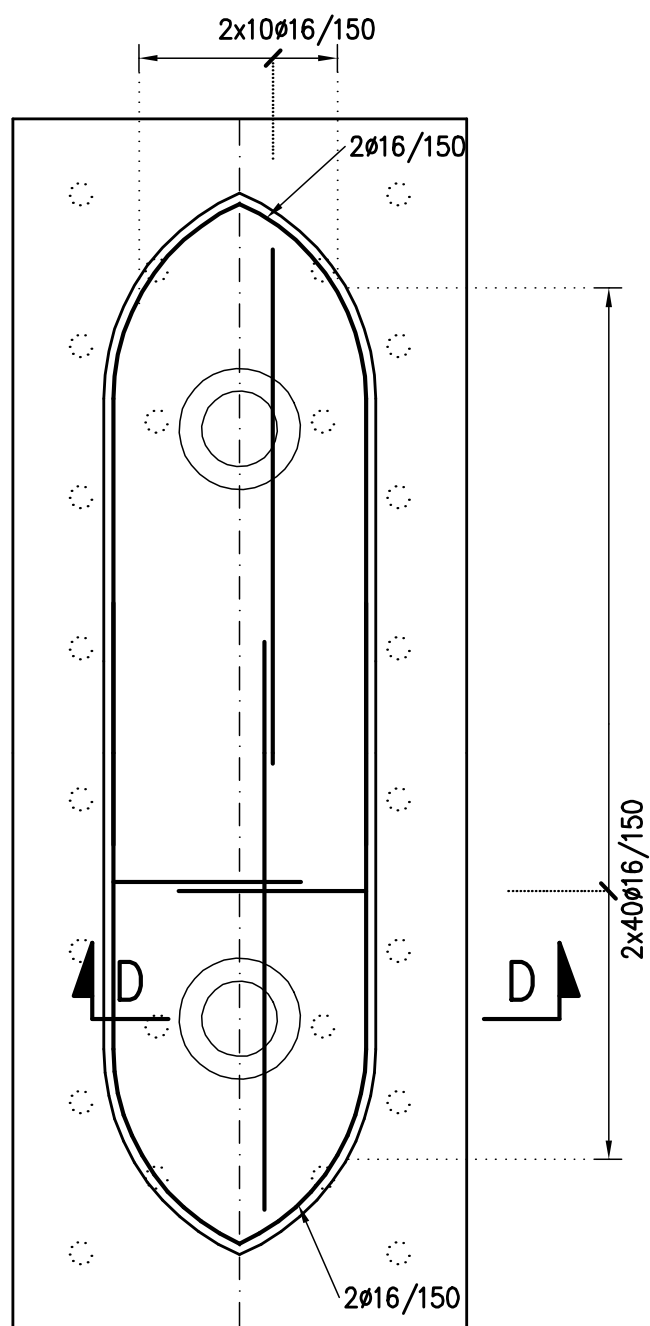
PILÍŘ, ŘEZ C-C

M 1:50



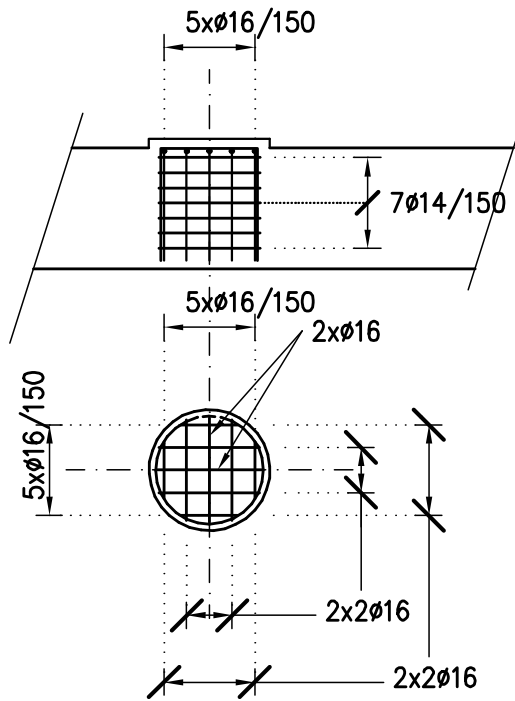
PILÍŘ, POHLED B-B

M 1:50



PILÍŘ, ŘEZ D-D

M 1:50



BETON :

PILÍŘE

ZÁKLAD

PODKLADNÍ BETON

C30/37–XF3+XD3

C25/30–XF3+XA2

C12/15–X0

Výškový systém Bpv

Souřadnicový systém JTSK

AKCE:

Komunikace pro cyklisty v úseku
Čížov - Zbořený Kostelec - Týnec nad Sázavou

ZADAVATEL:



STŘEDOČESKÝ KRAJ
Zborovská 11
150 21 Praha 5

JTSK

Bpv

ZHOTOVITEL : NOVÁK&PARTNER INŽENÝRSKÁ PROJEKTOVÁ KANCELÁŘ	vypracoval	Ing. Tomáš Hanslík	<i>Hanslík</i>	investor	Středočeský kraj
	zodp. projektant	Ing. Tomáš Hanslík	<i>Hanslík</i>	zak. číslo	11-NO-03-025
	hlavní inženýr	Ing. Vladimír Engler	<i>Engler</i>	datum	11/2013
	tech. kontrola	Ing. Milan Šístek	<i>Šístek</i>	stupeň	PDPS
	obsah:	SO 201 - LÁVKA PŘES SÁZAVU			měřítko
120 00 Praha 2, Perucká 5 tel: 221 592 050 fax: 221 592 070 info@novak-partner.cz				příloha:	paré :
Schéma výztuže pilíře				16	