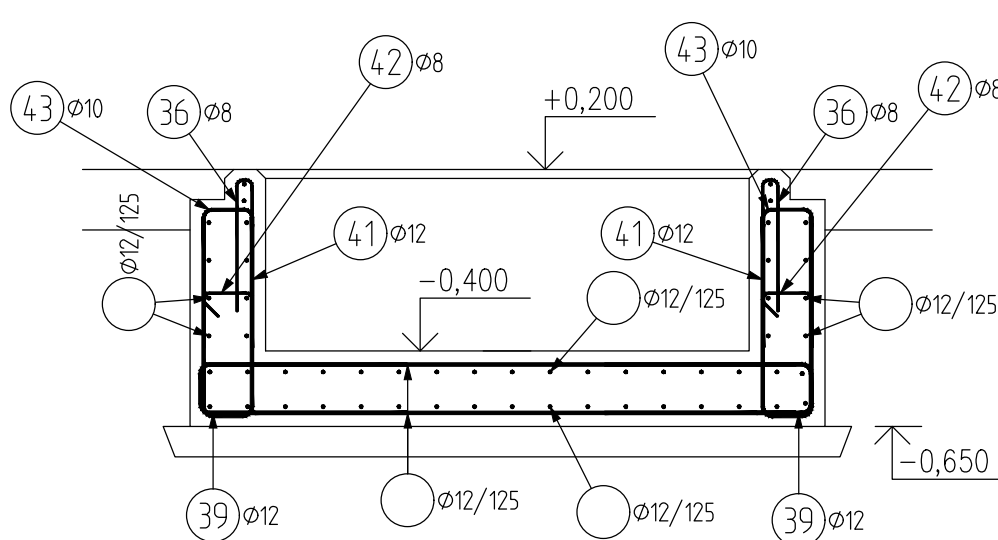
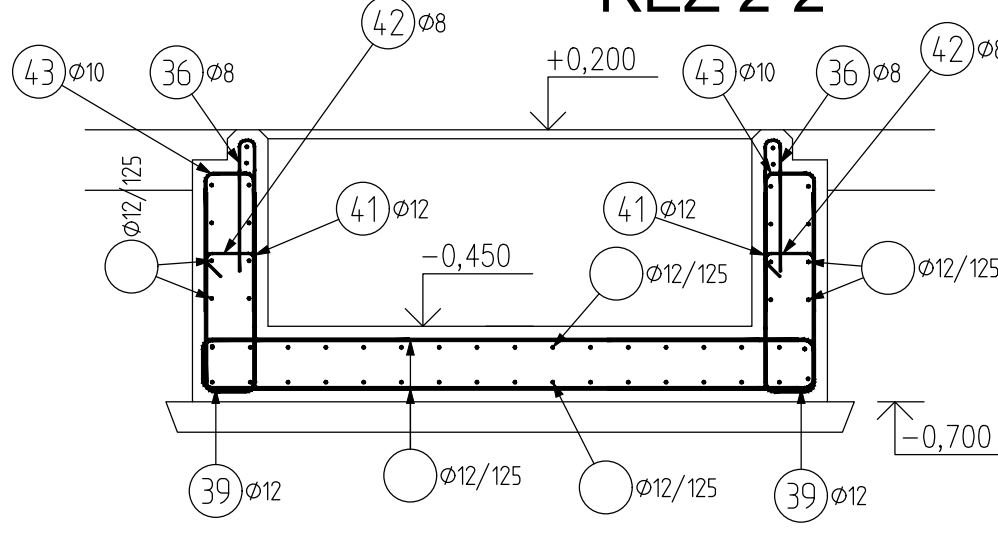


konstrukční výztuž - použita zejména jak závlacé

ŘEZ 1-1



ŘEZ 2-2



POZNÁMKY - VÝZTUŽ:

- VEŠKERÉ ROZMĚRY PŘEMĚŘIT NA STAVBĚ!
- VÝZTUŽ UPRAVIT PODLE BEDNĚNÍ !!!
- NEDILNOU SOUČÁSTÍ DOKUMENTACE JSOU VÝKRESY TVARU BEDNĚNÍ, VÝZTUŽE DOLNÍHO POVRCHU, HORNÍHO POVRCHU, DOMOVNÍCH ROZVODŮ INSTALACÍ VEDOUČÍCH V DESCE NEBO POD DESKOU
- VÝZTUŽ V MÍSTĚ PROSTUPŮ PŘÍRHNOUT KE KRAJŮM (VÝDY MAX. 2 PRUTY Z KAŽDÉ STRANY) OSTATNÍ PROSTŘHNOUT
- V PŘÍPADĚ NEJASNOSTI KONTAKTUJTE PROJEKTANTA
- PŘI STYKOVÁNÍ A UKLÁDÁNÍ VÝZTUŽE MUSÍ BÝT VÝDY DODRŽENO MINIMÁLNÍ A MAXIMÁLNÍ KRYTÍ !!!
- STOLÍČKY SE UKLÁDAJÍ MEZI 1. A 3. VRSTVOU
- SCHEMA VÝZTUŽE V ŘEZECH DESKOU SLOUŽÍ POUZE K INFORMACI O KLADENÍ JEDNOTLIVÝCH PRVKŮ
- UVEDENÉ DÉLKY JSOU VZTAŽENY K VNĚJŠÍMU LÍCI PRUTU
- POLOMĚRY OBLOUKŮ JSOU POLOMĚRY OHÝBACÍCH TRNŮ
- NEZNAČENÉ POLOMĚRY JSOU 1/2 DR, MIN (TAB. 20)
- NEZNAČENÉ ÚHLY JSOU 45, 90, RESP. 180 STUPŇŮ
- CELKOVÉ DÉLKY VLOŽEK JSOU STŘÍŽNÉ DÉLKY
- ROVNÉ DÉLKY JSOU VE VÝKAZU OZNAČENY **

POZNÁMKA K BETONU:

při zajištění a výrobě vodotěsného betonu bude použit stejný typ kameniva, jako byl aplikován u historické konstrukce bazény (drcené, šedé fr. 10–15).
Výtypovaný výrobce betonové směsi předloží a odsouhlasí vzorek. Na vzorcích bude ověřen i způsob konečné úpravy viditelných ploch.
Po kámením zavádění bude povrchová odmyta mírně tlakovou vodou. Výsledný vzorek bude komisionálně odsouhlasen.

BETON

POUŽITÍ:
NAVRŽENO DLE:
BETONOVÁ SMĚS:
KRYTÍ:

C30/37 - XC4 XF3 XA1 + PŘÍSADY

ZÁKLADOVÁ DESKA
ČSN EN 1992-1-1 Eurokód 2
S4
40 mm

PŘÍSADY DO BETONU:

H-KRYSTAL – 3 kg/m³

OCEL

BETONÁŘSKÁ VÝZTUŽ

BSt 500

REVIZE Č.:	OBSAH :	DATUM :

TENTO VÝKRES JE DLE AUTORSKÉHO ZÁKONA MAJETKEM PROJEKTANTA, JEHO KOPIROVÁNÍ A ROZŠÍŘOVÁNÍ JE MOŽNO POUZE SE SOUHLASEM AUTORA

MÍSTO STAVBY:	Panenské Břežany
OBJEDNATEL:	STŘEDOČESKÝ KRAJ: 70891095, DIČ: CZ70891095, se sídlem: Zborovská 11, 150 21 Praha 5
ZÁSTUPCE INVESTORA:	zastoupený Martinem Hermanem, rodním pro oblast investic s veřejných zakázek Mgr. Hana B. Kovářová, ředitelka Oblastního muzea Praha-východ Ing. Jiří Piller, správce objektu, tel.: +420 739 452 165

SDRUŽENÍ:	PROJEKTOVÝ ATELIER PRO ARCHITEKTURU A POZEMNÍ STAVBY, s.r.o. BŘEZOVSKÁ 11, PRAHA 5, IČO: 25388916 TEL.: 221 592 931, EMAIL: ATELIER@ATELIERTS.CZ
-----------	---

AUTORSKÝ KOLEKTIV:	Ing.arch. T. ŠANTAVÝ, Ing.arch. V. KLADIVA
HL. INŽENÝR PROJEKTU:	Ing.arch. V. KLADIVA

PROJEKTANT ČÁSTI:	Agile Consulting Engineers s.r.o. Na Vyhliště 64, 190 00 Praha 9 info@agile-ce.cz, www.agile-ce.cz tel.: +420 733 386 555
-------------------	---

ODPOV.PROJEKTANT:	ZPRACOVATEL ČÁSTI:	KRESLIL:	KONTROLOVAL:
Jan Tomáš, MSc	Ing. Pavel Roubal	Ing. Pavel Roubal	Ing. Pavel Roubal

Č.ZAK.:	3489 080 18 00	NÁZEV DÍLA:	PANENSKÉ BŘEŽANY - HORNÍ ZÁMEK DOKONČENÍ PRACÍ V AREÁLU PARKU	Č.PARÉ:
DATUM:	11.2019	POČET A4:	8	
NÁZEV*.DWG:	31_Panensky_Zamek_vytuz-500	NÁZEV*.DWG:	31_Panensky_Zamek_vytuz-500	
MĚŘÍTKO:	1:75, 1:25	ČÁST:	D1.S01,S02.2 STAVEBNĚ-KONSTRUKČNÍ ŘEŠENÍ	
STUPEŇ:	DUR, DSP, DPS	NÁZEV PŘÍLOHY:	SO 01 - KRAJINNÝ BAZÉN VÝZTUŽ ŽB KONSTRUKCE BAZENU	Č.PŘÍLOHY:
PROFES:	STAVEBNĚ-KONSTRUKČNÍ			D1.S01,S02 2.3.1