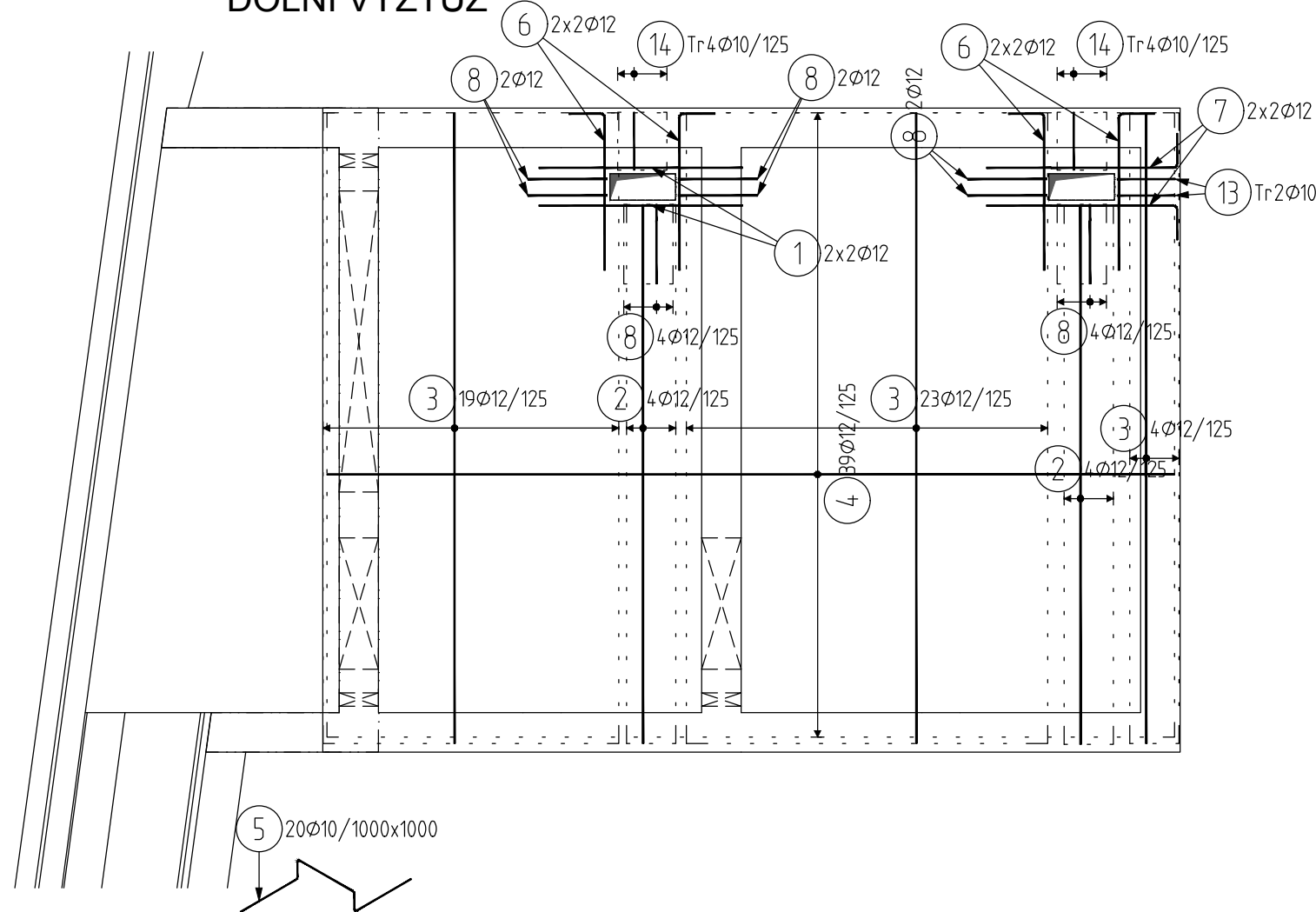
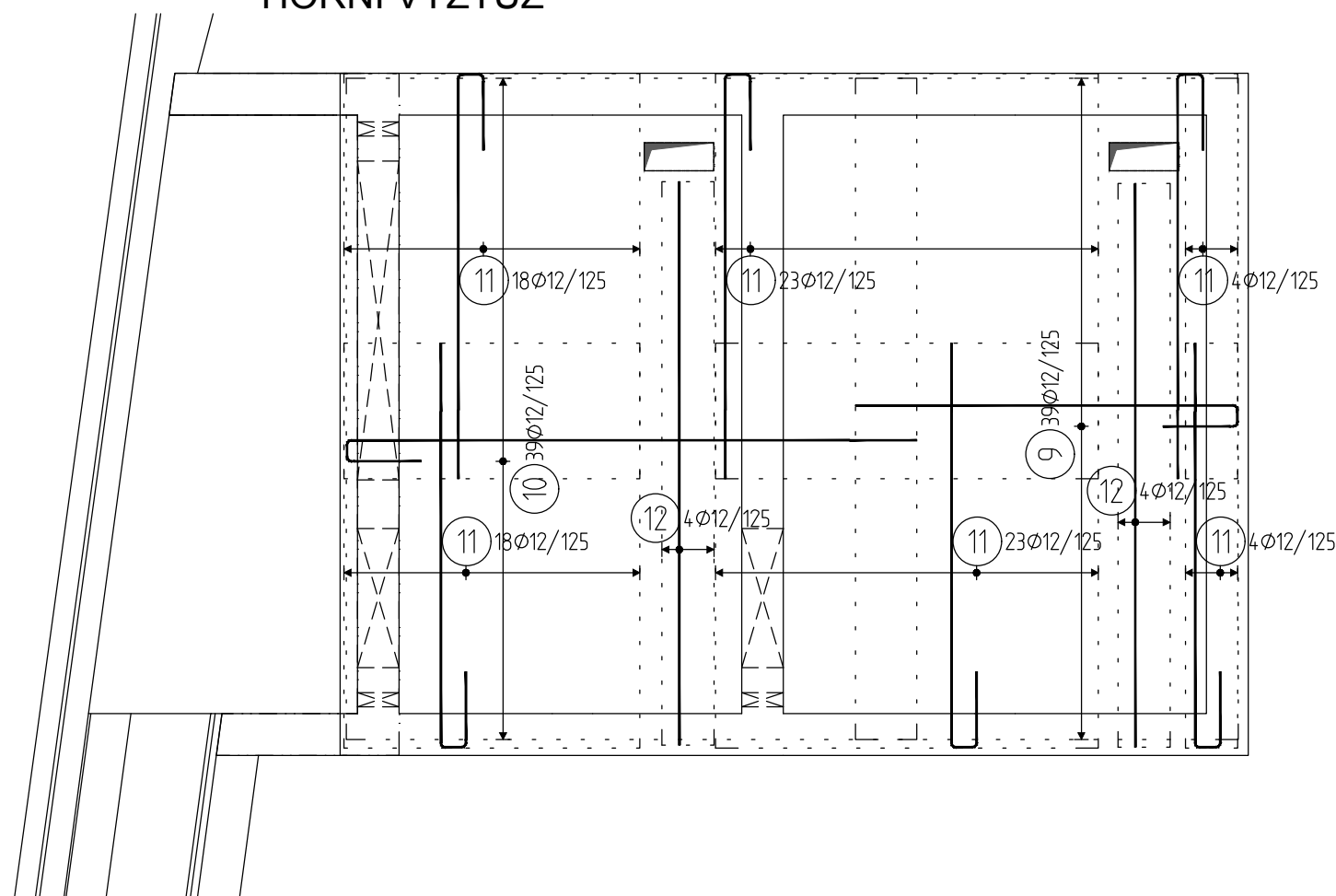


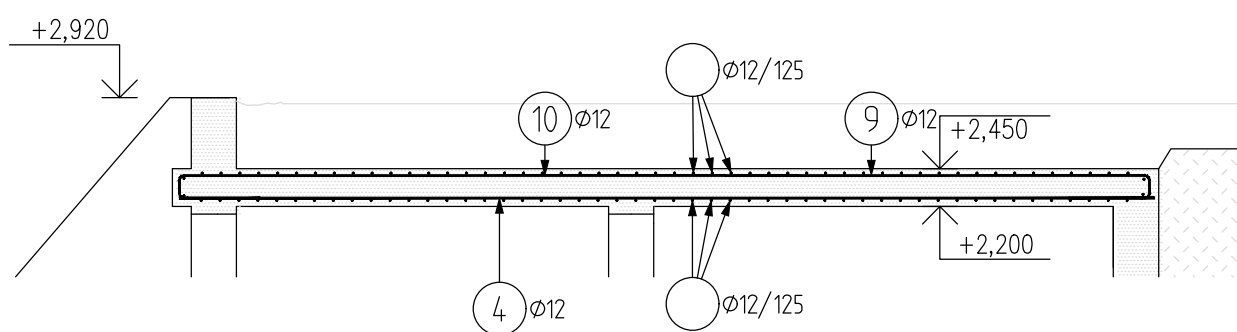
DOLNÍ VÝZTUŽ



HORNÍ VÝZTUŽ



ŘEZ 1-1



1550

1 $\varnothing 12$; L=1550mm; 4ks

4100

2 $\varnothing 12$; L=4100mm; 8ks

4800

3 $\varnothing 12$; L=4800mm; 46ks

6450

4 $\varnothing 12$; L=6450mm; 39ks

530 570 530

5 $\varnothing 10$; L=1800mm; 20ks

280

1200

6 $\varnothing 12$; L=1450mm; 8ks

270

1460

7 $\varnothing 12$; L=1700mm; 4ks

600

190

600

8 $\varnothing 12$; L=1350mm; 4ks

2750

160

540

9 $\varnothing 12$; L=3400mm; 39ks

4100

160

540

10 $\varnothing 12$; L=4750mm; 39ks

2910

190

550

11 $\varnothing 12$; L=3600mm; 90ks

4050

190

560

12 $\varnothing 12$; L=4750mm; 8ks

140 100 160

160

440

13 Tr $\varnothing 10$; L=1350mm; 2ks

140 100 190

190

440

14 Tr $\varnothing 10$; L=1400mm; 8ks

Pol	Profil	Delka		ks	50	
		[mm]			10	12
*1	50	12	1550	4	36.0	6.2
*2	50	12	4100	8		32.8
*3	50	12	4800	46		220.8
*4	50	12	6450	39		251.6
5	50	10	1800	20		
6	50	12	1450	8		11.6
7	50	12	1700	4		6.8
8	50	12	1350	14		18.9
9	50	12	3400	39		132.6
10	50	12	4750	39		185.3
11	50	12	3600	90		324.0
12	50	12	4750	8		38.0
13	50	10	1350	2		2.7
14	50	10	1400	8		11.2
CELKOVA DELKA [m]					49.9	1228.5
HMOTNOST [kg]					30.8	1090.7
CELKOVA HMOTNOST [kg]						1121.4

POZNÁMKY - VÝZTUŽ:

- VŠEČKÉ ROZMĚRY PŘEMĚŘIT NA STAVBĚ!
- VÝZTUŽ UPRAVIT PODLE BEDNĚNÍ !!!
- NEDILNOU SOUČÁSTÍ DOKUMENTACE VÝKRESY TVARU BEDNĚNÍ, VÝZTUŽE DOLNÍHO POVRCHU, HORNÍHO POVRCHU, DOMOVNÍCH ROZVODŮ INSTALACÍ VEDOUČÍCH V DESCE NEBO POD DESKOU
- VÝZTUŽ V MÍSTĚ PROSTUPŮ PŘÍHRNOUT KE KRAJŮM (VÝZD MAX. 2 PRUTY Z KAŽDÉ STRANY) OSTATNÍ PROSTŘIHNOU
- V PŘÍPADĚ NEJASNOSTI KONTAKTUJTE PROJEKTANTA
- PŘI STYKOVÁNÍ A UKLADÁNÍ VÝZTUŽE MUSÍ BÝT VŽDY DODRŽENO MINIMÁLNÍ A MAXIMÁLNÍ KRYTÍ !!!
- STOLČÍKY SE UKLADAJÍ MEZI 1. A 3. VŘSTVU
- SCHÉMA VÝZTUŽE V ŘEZECH DESKOU SLOUŽÍ POUZE K INFORMACI O UKLADENÍ JEDNOTLIVÝCH PRVKŮ
- UVEDENÉ DÉLKY JSOU VZTAŽENY K VNĚJŠÍMU LICI PRUTU
- POLOMĚRY OBLOUKŮ JSOU POLOMĚRY OHYBACÍCH TRNŮ
- NEZNAČENÉ POLOMĚRY JSOU 1/2 DR, MIN (TAB. 20)
- NEZNAČENÉ ÚHLY JSOU 45, 90, RESP. 180 STUPŇŮ
- CELKOVÉ DÉLKY VLOŽEK JSOU STŘÍŽNÉ DÉLKY
- ROVNÉ DÉLKY VŠECH JE VÝKAZU OZNAČENÍ "x"

BETON C30/37 - XC4 XF1 XA1 + PŘÍSADE

NAVRŽENO DLE:
BETONOVÁ SMĚS:
KRYTÍ:

ČSN EN 1992-1-1 Eurokód 2
S4
30 mm

PŘÍSAKY DO BETONU:

H-KRYSTAL - 3 kg/m³

OCEL BSt 500

BETONÁŘSKÁ VÝZTUŽ

REVIZE Č.:	OBSAH :	DATUM :

TENTO VÝKRES JE DLE AUTORSKÉHO ZÁKONA MAJETKEM PROJEKTANTA, JEHO KOPÍROVÁNÍ A ROZŠÍŘOVÁNÍ JE MOŽNO POUZE SE SOUHLASEM AUTORA

MÍSTO STAVBY:	Panenské Břežany
OBJEDNATEL:	STŘEDOČESKÝ KRAJ, IČ: 70891095, DIČ: CZ70891095, se sídlem: Zborovská 11, 150 21 Praha 5
ZÁSTUPCE INVESTORA:	zastoupený Martinem Hermanem, radním pro oblast investic a veřejných zakázek Mgr. Hana Bílková, ředitelka Oblastního muzea Praha-východ Ing. Jiří Píler, správce objektu, tel.: +420 739 452 165

SDRUŽENÍ:



PROJEKTOVÝ ATELIER
PRO ARCHITEKTURU A POZEMNÍ STAVBY, s.r.o.
 BĚLEHRADSKÁ 199/70, 120 00, PRAHA 2, IČO : 45308616
 TEL.: 221 592 931, EMAIL: ATELIERTS@ATELIERTS.CZ

AUTORSKÝ KOLEKTIV: Ing.arch. T. ŠANTAVÝ, Ing.arch. V. KLADIVA

HL. INŽENÝR PROJEKTU: Ing.arch. V. KLADIVA

PROJEKTANT ČÁSTI:

Agile Consulting Engineers s.r.o.



Na Vyhlídce 64, 190 00 Praha 9
info@agile-ce.cz, www.agile-ce.cz
tel.: +420 733 386 555

ODPOV.PROJEKTANT:		ZPRACOVATEL ČÁSTI:		KRESLIL:		KONTROLOVAL:	
Jan Tomšů, MSc		Ing. Pavel Roubal		Jindřich Míksšík		Ing. Pavel Roubal	
Č.ZAK.: 3489 080 18 00		NÁZEV DÍLA: PANENSKÉ BŘEŽANY - HORNÍ ZÁMEK DOKONČENÍ PRACÍ V AREÁLU PARKU					Č.PARE:
DATUM: 11.2019							
POČET A4: 4							
NÁZEV*.DWG: _ST_Brezany_strojovna_vyztuz-strop-S002							
MĚŘÍTKO: 1:50		ČÁST: D1.S01,S02.2 STAVEBNĚ-KONSTRUKČNÍ ŘEŠENÍ					Č.PŘÍLOHY: D.1.S01,S02 .2.3.4
STUPEŇ: DUR, DSP, DPS		NÁZEV PŘÍLOHY: SO 02 - STROJOVNA I VÝZTUŽ ŽB STROPNÍ DESKY STROJOVNY					
PROFESE: STAVEBNĚ – KONSTRUKČNÍ							