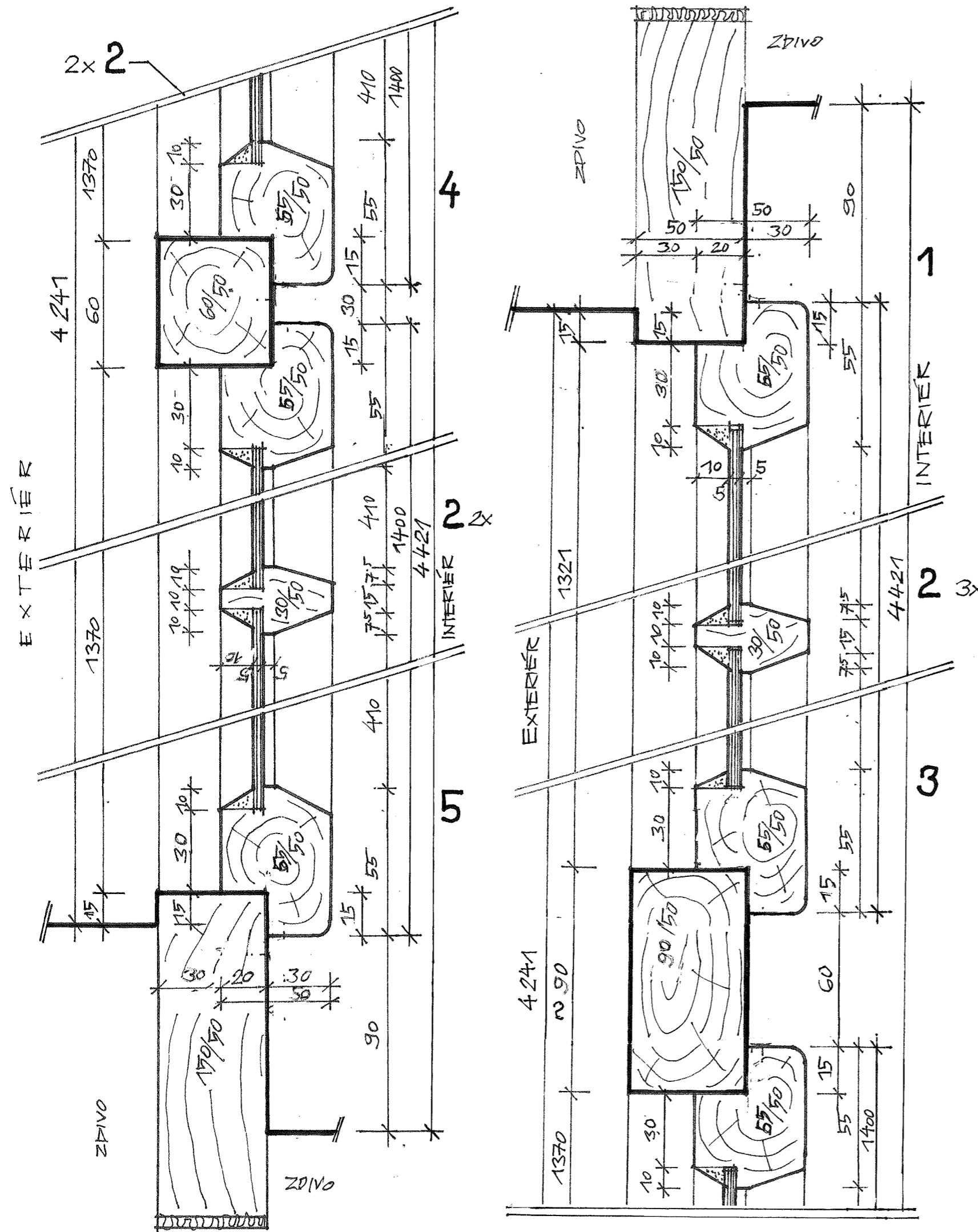


VIDIM  
Domov seniorů č.p.1

zámecká věž  
okenní výplně horní části

DETAILY ŘEZU B-B' 1:2



Veškeré rozměry na místě ověřit, případné rozpory řešit v rámci AD s hlavním nebo zodpovědným projektantem. Materiál je navržen dub.

Hl. projektant :	Zodp.projektant :	Spolupráce :	Kontroloval :	<b>Ing. Hana Hanzlíková</b> Suvorovova 17 326 00 Plzeň tel.: 603 546 847
Ing. Hanzlíková,	Ing. arch. Vrána	Ing. Antonová	Ing. Hanzlíková	
		Ing. Buček		
Objednatel :	Kraj : Středočeský			
Domov seniorů Vidim p. o. Středočeského kraje	Místo stavby : Horní Vidim			
Stavba :	<b>Zámek Vidim – věž okenní výplně horní části</b>		Datum : 02/2022	Formát :
			Stupeň : pro realizaci stavby	
			č. zak.: 202-15-4-9040-1	
			arch. č.: R-9040.116-P.	
Název výkresu: Dílenský výkres—detaily svislého řezu	Měr. : 1:2	Číslo výkresu : 406		