



21-11-2011

CR Project s.r.o.  
Pod Borkem 319  
Mladá Boleslav  
293 01 Mladá Boleslav 1

VÁŠ DOPIS ZNAČKY / ZE DNE

/ 7. 11. 2011

NAŠE ZNAČKA

001038554183

LINKA

840 840 840

MÍSTO ODESLÁNÍ / DNE

Děčín 15. 11. 2011

**Vyjádření k existenci energetického zařízení společnosti ČEZ Distribuce, a. s., pro akci:  
Debř - Kosmonosy - silnice II/610, viz. zájmové území**

Vážený zákazníku,

na základě Vaší žádosti o vyjádření k existenci energetického zařízení ze dne 7. 11. 2011 Vám sdělujeme, že ve Vámi uvedeném zájmovém území se **nachází nebo zasahuje ochranným pásmem energetické zařízení v majetku ČEZ Distribuce, a. s.** Energetické zařízení je chráněno ochranným pásmem podle § 46 zákona č. 458/2000 Sb. (energetický zákon) v platném znění nebo technickými normami, zejména PNE 33 3301 a ČSN EN 50423-1. Přibližný průběh tras zasíláme v příloze, přičemž v trase kabelového vedení může být uloženo několik kabelů.

Zakreslené polohy zařízení v příloze jsou pouze informativní. V případě **podzemních** energetických zařízení je povinností stavebníka před započítím zemních prací čtrnáct dní předem požádat o **vytyčení** prostřednictvím Zákaznické linky 840 840 840, která je Vám k dispozici 24 hodin denně, 7 dní v týdnu.

V případě, že uvažovaná akce nebo činnost zasáhne do ochranného pásma nadzemních vedení nebo trafostanic, popř. bude po vytyčení zjištěno, že zasahuje do ochranného pásma podzemních vedení, je nutné podat společnosti ČEZ Distribuce, a. s., Žádost o souhlas s činností a umístěním stavby v ochranném pásmu elektrického zařízení (formulář je k dispozici na [www.cezdistribuce.cz](http://www.cezdistribuce.cz) v části Formuláře / Činnosti v ochranných pásmech). Upozorňujeme Vás rovněž, že v zájmovém území se může nacházet energetické zařízení, které není v majetku společnosti ČEZ Distribuce, a. s.

Pokud dojde k obnažení kabelového vedení nebo k poškození energetického zařízení, kontaktujte prosím naši Poruchovou linku 840 850 860, která je Vám k dispozici 24 hodin denně, 7 dní v týdnu.

Toto vyjádření je platné 1 rok od 15. 11. 2011 a slouží jako podklad pro zpracování projektové dokumentace pro potřeby územního či stavebního řízení, pokud je taková dokumentace zpracovávána. Nenahrazuje však vyjádření Provozovatele distribuční soustavy k připojení nového odběru / zdroje elektrické energie či navýšení rezervovaného příkonu / výkonu a mimo havárií ani souhlas s činností v ochranném pásmu.

S pozdravem

Jaroslav Svatek  
ČEZ Distribuce, a.s.  
Oddělení Dokumentace Neratovice

#### Přílohy

1x mapa zájmového území

1x podmínky činnosti v ochranném pásmu

ČEZ Distribuce, a. s.

Děčín 4, Děčín IV-Podmokly, Teplicka 874/8, PSČ 405 02 | Zákaznická linka 840 840 840. Linka pro hlášení poruch 840 850 860 fax 371 102 008 e-mail: [info@cezdistribuce.cz](mailto:info@cezdistribuce.cz) [www.cezdistribuce.cz](http://www.cezdistribuce.cz) | IČ 24729035 DIČ CZ24729035 | bank. spoj. KB Praha 35-4544580267/0100 zapsaná v obchodním rejstříku vedeném u Krajského soudu v Ústí nad Labem, oddíl B, vložka 2145 | zasilací adresa pro zákazníky: Plzeň, Guldenerova 2577/19, PSČ 303 28

Platí pouze s vyjádřením  
č.1038554183  
ze dne : 15.11.2011  
Poznámka:



## Legenda

Schéma el.sítí - cizí

Cizí vedení - vše

Schéma el. sítí - ČEZ Distr.

Schéma neznázorňuje  
skutečnou trasu sítí!!

Nadzemní nn

Podzemní nn

Nadzemní vn do 35kV

Nadzemní iz. vn do 35 kV

Podzemní vn do 35 kV

Nadzemní VVN 110 kV

Podzemní VVN 110 kV

NN přívod odběratele

## Trasy el. sítí

Podzemní vedení NN

Nadzemní vedení NN

Podzemní VN do 35 kV

Nadzemní VN do 35 kV

Podzemní VVN 110 kV

Nadzemní VVN 110 kV

Transformovna (nad 52 kV)

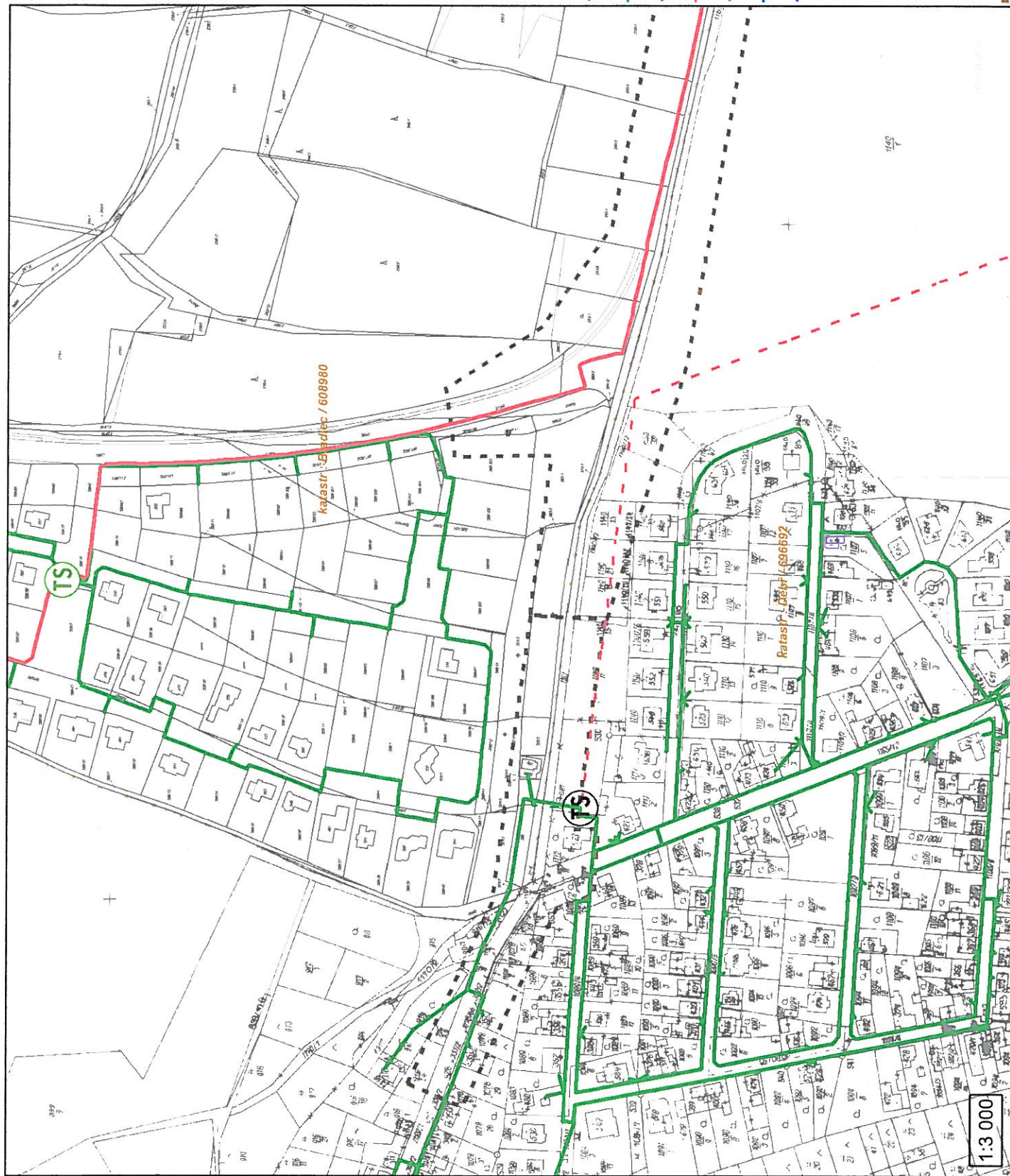
**TR**

**TS** Stanice do 52 kV - stožárová

**TS** Stanice do 52 kV - zděná

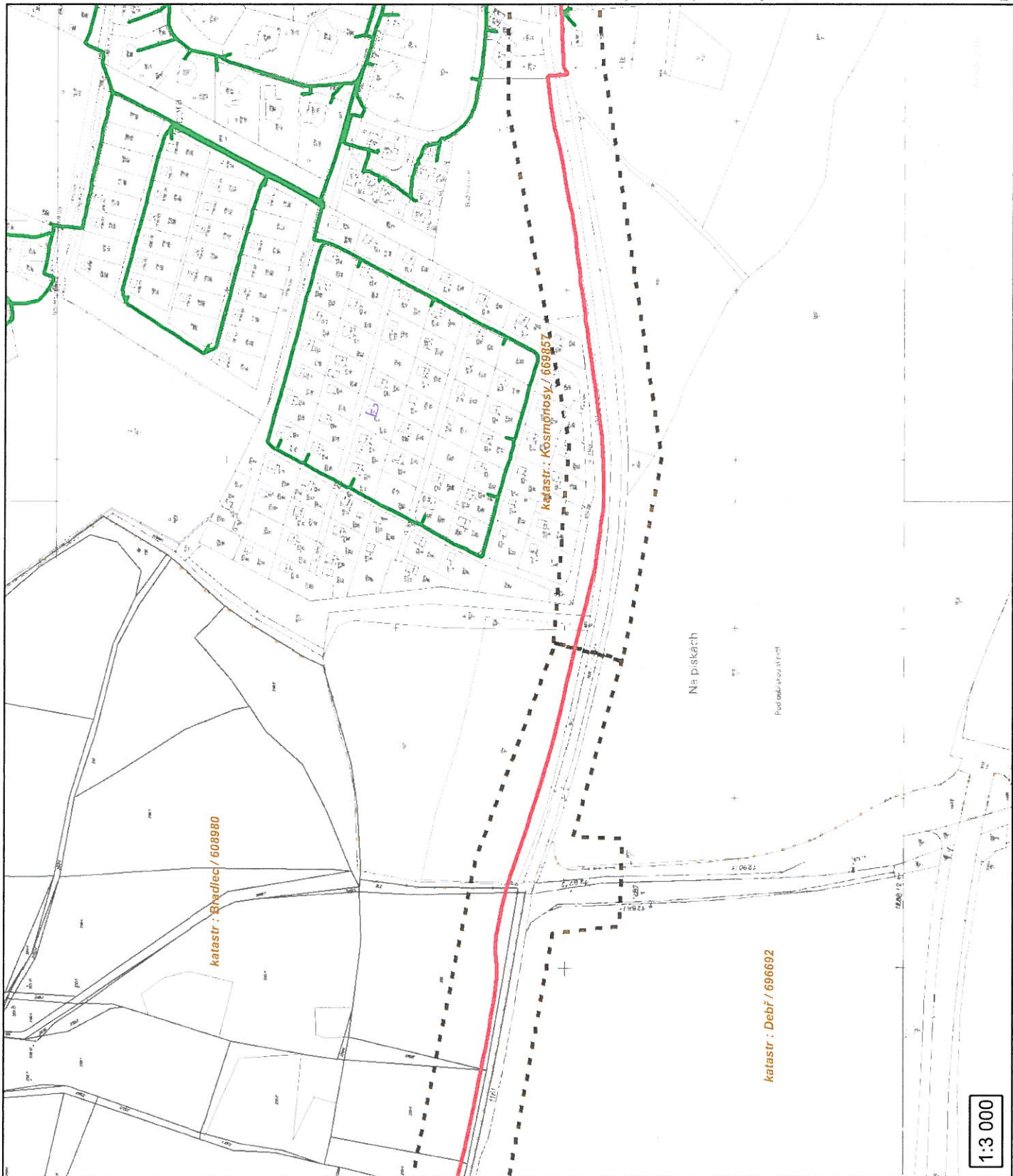
Investice ČEZ ve výstavbě

Zájmové území





Platí pouze s vyjádřením  
č.1038554183  
ze dne : 15.11.2011  
Poznámka:



## Legenda

**Schéma el.sítí - cizí**  
Cizí vedení - vše  
**Schéma el. sítí - ČEZ Distr.**  
**Schéma neznázorňuje**  
**skutečnou trasu sítí!!**

Nadzemní nn  
Podzemní nn  
Nadzemní vn do 35kV  
Nadzemní iz. vn do 35 kV  
Podzemní vn do 35 kV  
Nadzemní VVN 110 kV  
Podzemní VVN 110 kV  
NN přívod odběratele

## Trasy el. sítí

Podzemní vedení NN  
Nadzemní vedení NN  
Podzemní VN do 35 kV  
Nadzemní VN do 35 kV  
Podzemní VVN 110 kV  
Nadzemní VVN 110 kV

**TR** Transformovna (nad 52 kV)  
**TS** Stanice do 52 kV - stožárová  
**TS** Stanice do 52 kV - zděná  
Investice ČEZ ve výstavbě  
Zájmové území

1:3 000



Platí pouze s vyjádřením  
č.1038554183  
ze dne : 15.11.2011  
Poznámka:



## Legenda

**Schéma el.sítí - cizí**

— Cizí vedení - vše

**Schéma el. sítí - ČEZ Distr.**

**Schéma neznázorňuje  
skutečnou trasu sítí!**

— Nadzemní nn

— Podzemní nn

— Nadzemní vn do 35kV

— Nadzemní iz. vn do 35 kV

— Podzemní vn do 35 kV

— Nadzemní VVN 110 kV

— Podzemní VVN 110 kV

— NN přívod odběratele

**Trasy el. sítí**

— Podzemní vedení NN

— Nadzemní vedení NN

— Podzemní VN do 35 kV

— Nadzemní VN do 35 kV

— Podzemní VVN 110 kV

— Nadzemní VVN 110 kV

— Transformovna (nad 52 kV)

**TR**

**TS**

**TS**

**TS**

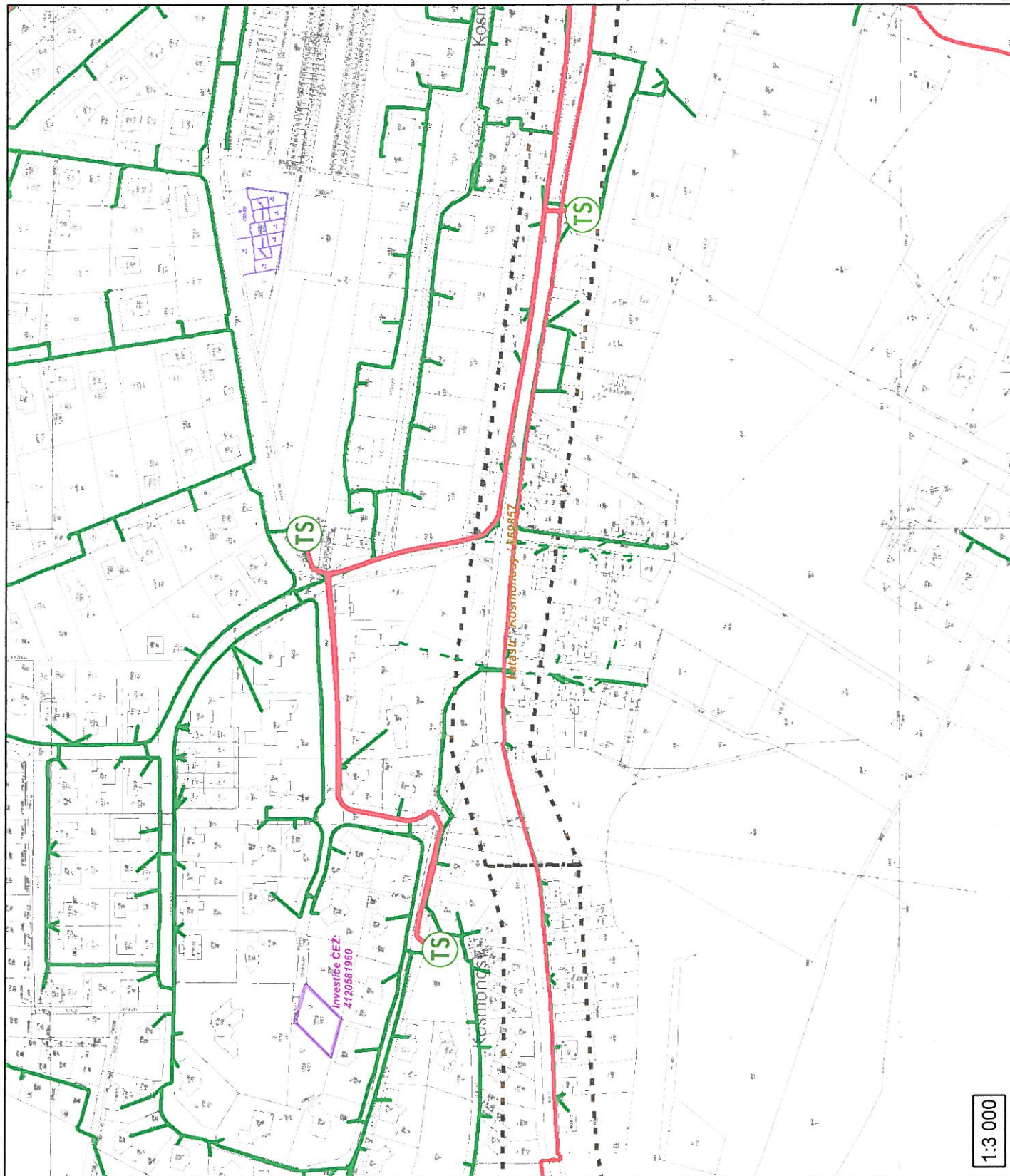
**TS**

**TS**

**TS**

**TS**

**TS**



1:3 000



Platí pouze s vyjádřením  
č.1038554183  
ze dne : 15.11.2011  
Poznámka:

# Legenda

Schéma el.sítí - cizí  
Cizí vedení - vše  
Schéma el. sítí - ČEZ Distr.  
Schéma neznámí  
skutečnou trasu sítí!!

Nadzemní nn  
Podzemní nn  
Nadzemní vn do 35kV  
Nadzemní iz. vn do 35 kV  
Podzemní vn do 35 kV  
Nadzemní VVN 110 kV  
Podzemní VVN 110 kV  
NN přívod odběratele

## Trasy el. sítí

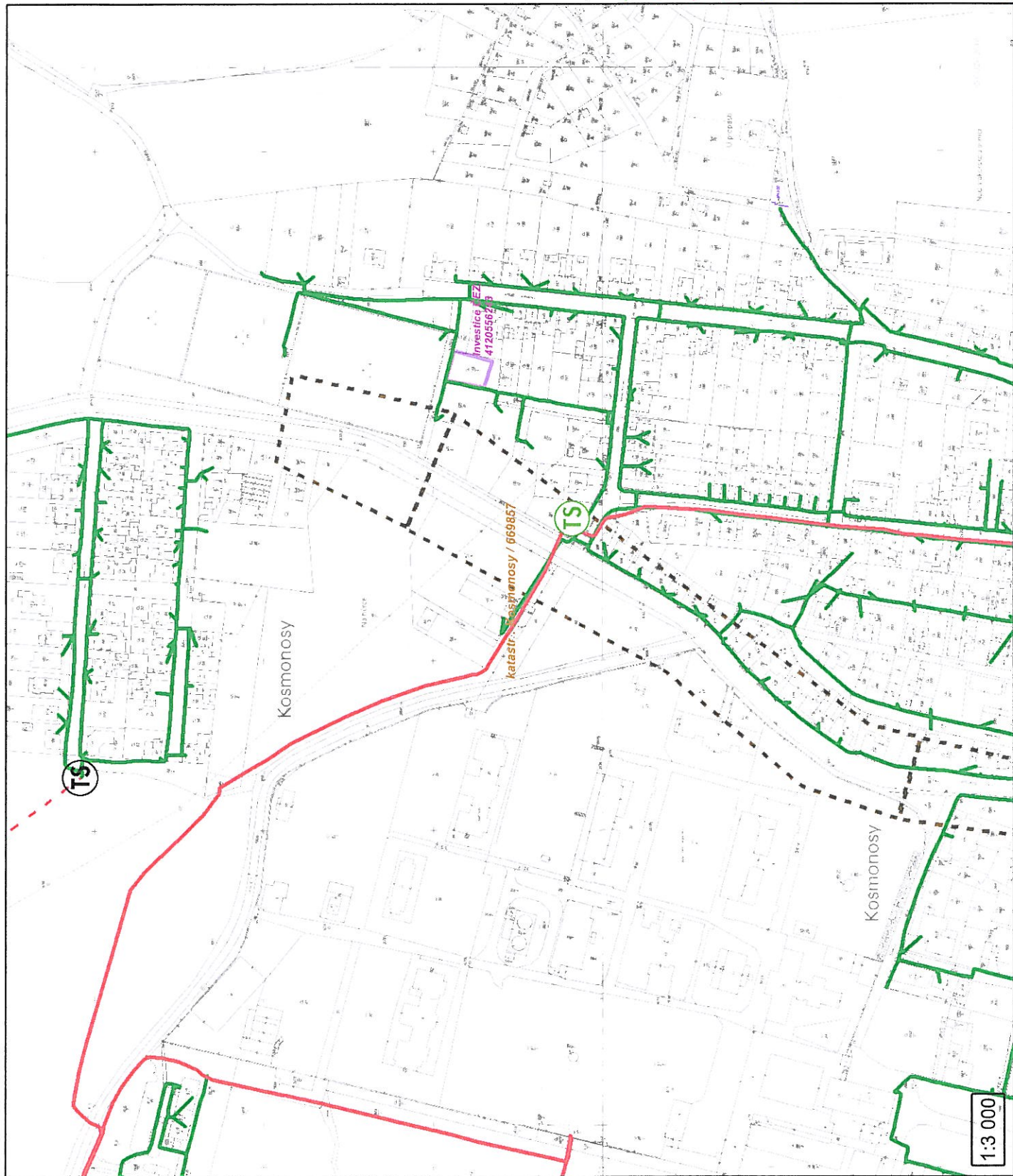
Podzemní vedení NN  
Nadzemní vedení NN  
Podzemní VN do 35 kV  
Nadzemní VN do 35 kV  
Podzemní VVN 110 kV  
Nadzemní VVN 110 kV  
Transformovna (nad 52 kV)

TR

TS

TS

Stanice do 52 kV - stožárová  
Stanice do 52 kV - zděná  
Investice ČEZ ve výstavbě  
Zájmové území





## PODMÍNKY PRO PROVÁDĚNÍ ČINNOSTÍ V OCHRANNÝCH PÁSMECH PODZEMNÍCH VEDENÍ

Ochranné pásmo podzemních vedení elektrizační soustavy do 110 kV včetně a vedení řídicí, měřicí a zabezpečovací techniky je stanoveno v §46, odst. (5), Zák. č. 458/2000 Sb. a činí 1 metr po obou stranách krajního kabelu kabelové trasy, nad 110 kV činí 3 metry po obou stranách krajního kabelu.

### **V ochranném pásmu podzemního vedení je podle §46 odst. (8) a (10) zakázáno:**

- a) zřizovat bez souhlasu vlastníka těchto zařízení stavby či umisťovat konstrukce a jiná podobná zařízení, jakož i uskladňovat hořlavé a výbušné látky,
- b) provádět bez souhlasu vlastníka zemní práce,
- c) provádět činnosti, které by mohly ohrozit spolehlivost a bezpečnost provozu těchto zařízení nebo ohrozit život, zdraví či majetek osob,
- d) provádět činnosti, které by znemožňovaly nebo podstatně znesnadňovaly přístup k těmto zařízením,
- e) vysazovat trvalé porosty a přejíždět vedení těžkými mechanizmy.

Pokud stavba nebo stavební činnost zasahuje do ochranného pásma podzemního vedení, je třeba požádat o písemný souhlas vlastníka nebo provozovatele tohoto zařízení na základě §46, odst. (8) a (11) Zákona č. 458/2000 Sb.

### **V ochranných pásmech podzemních vedení je třeba dále dodržovat následující podmínky:**

1. Dodavatel prací musí před zahájením prací zajistit vytýčení podzemního zařízení a prokazatelně seznámit pracovníky, jichž se to týká, s jejich polohou a upozornit na odchylky od výkresové dokumentace.
2. Výkopové práce do vzdálenosti 1 metr od osy (krajního) kabelu musí být prováděny ručně. V případě provedení sond (ručně) může být tato vzdálenost snížena na 0,5 metru.
3. Zemní práce musí být prováděny v souladu s ČSN 73 6133 Návrh a provádění zemního tělesa pozemních komunikací a při zemních pracích musí být dodrženo Nařízení vlády č. 591/2006 Sb., o bližších minimálních požadavcích na bezpečnost a ochranu zdraví při práci na staveništích.
4. Místa křížení a souběhy ostatních zařízení se zařízeními energetiky musí být vyprojektovány a provedeny zejména dle ČSN 73 6005, ČSN EN 50 341-1,2, ČSN EN 50341-3-19, ČSN EN 50423-1, ČSN 33 2000-5-52 a PNE 33 3302.
5. Dodavatel prací musí oznámit příslušnému provozovateli distribuční soustavy zahájení prací minimálně 3 pracovní dny předem.
6. Při potřebě přejíždění trasy podzemních vedení vozidly nebo mechanizmy je třeba po dohodě s provozovatelem provést dodatečnou ochranu proti mechanickému poškození.
7. Je zakázáno manipulovat s obnaženými kabely pod napětím. Odkryté kabely musí být za vypnutého stavu řádně vyvěšeny, chráněny proti poškození a označeny výstražnou tabulkou dle ČSN ISO 3864.
8. Před záhozem kabelové trasy musí být provozovatel kabelu vyzván ke kontrole uložení. Pokud toto organizace provádějící zemní práce neprovede, vyhrazuje si provozovatel distribuční soustavy právo nechat inkriminované místo znovu odkryt.
9. Při záhozu musí být zemina pod kabely řádně udusána, kabely zapískovány a provedeno krytí proti mechanickému poškození.
10. Bez předchozího souhlasu je zakázáno snižovat nebo zvyšovat vrstvu zeminy nad kabelem.
11. Každé poškození zařízení provozovatele distribuční soustavy musí být okamžitě nahlášeno na Linku pro hlášení poruch Skupiny ČEZ, společnosti ČEZ Distribuce, a. s., 840 850 860, která je Vám k dispozici 24 hodin denně, 7 dní v týdnu.
12. Ukončení stavby musí být neprodleně ohlášeno příslušnému provoznímu útvaru.
13. **Po dokončení stavby provozovatel distribuční soustavy nesouhlasí s vyhlášením ochranného pásma nových rozvodů, které jsou budovány, protože se již jedná o práce v ochranném pásmu zařízení provozovatele distribuční soustavy. Případné opravy nebo rekonstrukce na svém zařízení nebude provozovatel distribuční soustavy provádět na výjimku z ochranného pásma nebo na základě souhlasu s činností v tomto pásmu.**

Případné nedodržení uvedených podmínek bude řešeno příslušným stavebním úřadem nebo nahlášeno Statní energetické inspekci v souladu s §93, Zákona č. 458/2000 Sb. jako porušení zákazu provádět činnosti v ochranných pásmech dle §46 téhož zákona.