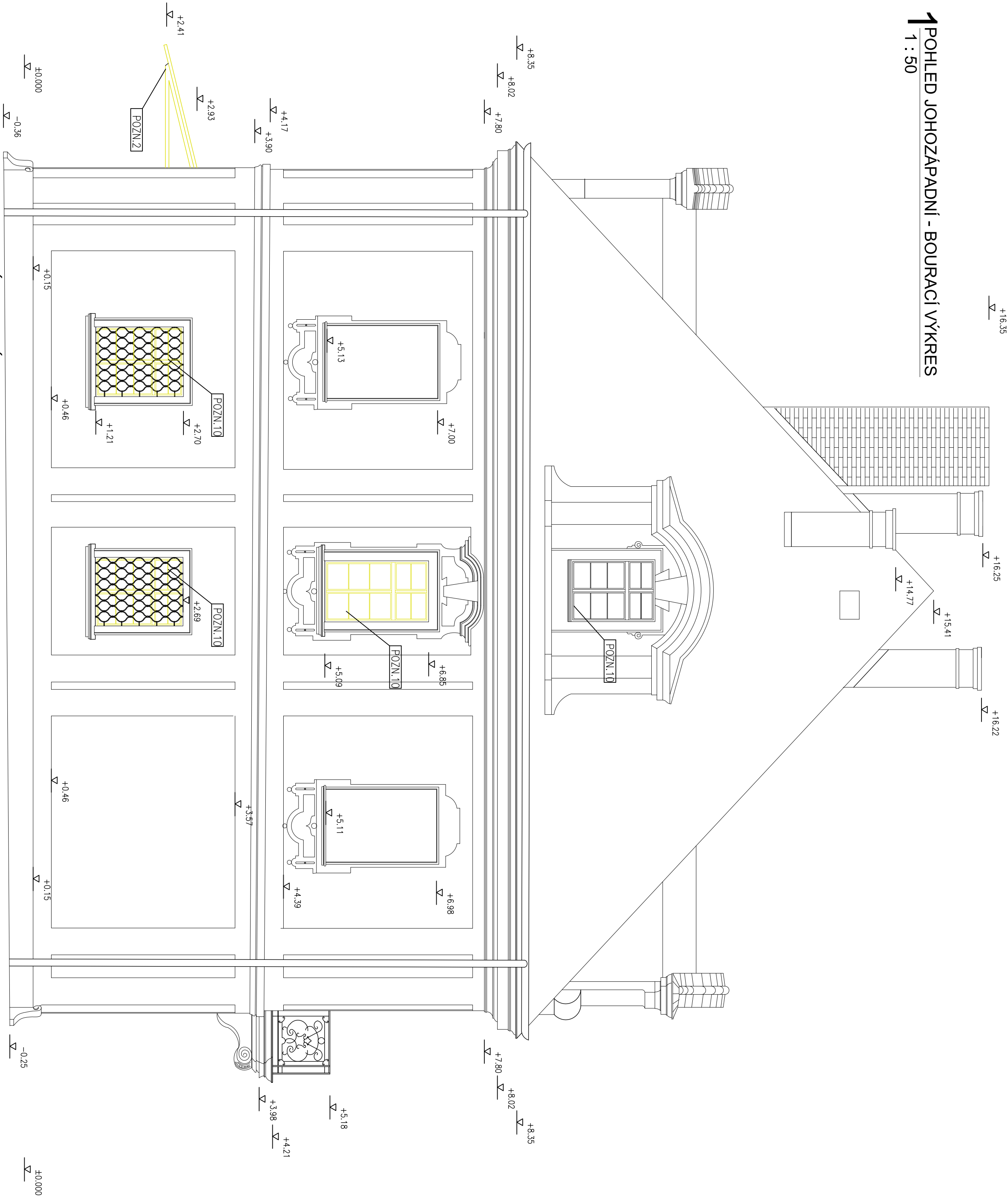


POHLED JOHOZÁPADNÍ - BOURACÍ VÝKRES



POZNÁMKY K BOURACÍM PRACEM:

BOURACÍ PRÁCE BUDOU PROVÁDĚNY PŘI DODRŽENÍ PŘEDPISŮ BEZPEČNOSTI A OCHRANY ZDRAVÍ PŘI PRÁCI V ROZSAHU STANOVENÉM VYKRESOVANOU SOUČÁSTÍ BOURACÍCH PRACÍ JE ODSTRANĚNÍ VEŠKERÝCH ČÁSTÍ TZB, VČETNĚ VESKVNÍ DŘÁŽEK A PROSTUPŮ A NIK PRO NOVÉ ZAŘÍZENÍ TZB. BOURACÉ PRÁCE PROVADEJ V NEZBYTNĚM VNITŘNÍM ROZSAHU. NEBOURANÉ KONSTRUKCE STAVBY BUDOU PĚTLIVĚ UVEDENY DO PŮVODNÍHO STAVU. PŘI BOURACÍ BUDĚ DOTIČNÁ ČÁST STAVBY PRACOVATELSKĚ UZAVŘENĚ, ABY NEDOCHÁZELO K PROSTUPU PRÁCHU DO OSTATNÍCH ČÁSTÍ STAVBY.

POZNÁMKA K VÝKRESU

- [illegible]

- [illegible]

Příloha č. 1
 PŘÍLOHA Č. 1 – VÝKRESY

$\pm 0,000 = 275,91 \text{ m n. m. (BpV)}$

Památník národního odboje v Panenských Břežanech

OBRÁDKOVATEL:	Síředoděšský kraj, Zborovská 87/11, 150 21 Praha 5
STŘEDODĚŠSKÉ:	Síředoděšský kraj, Zborovská 87/11, 150 21 Praha 5
ZPRACOVATEL DOKUMENTACE:	SUPPĚLA s.r.o., Bělčhradská 1334/35, 120 00 Praha Vinohrady
STUPEŇ:	PROJEKT PRO PROVĚDĚNÍ STAVBY
ZOBRAZOVÁNÍ PROJEKTANT ČÁSTI:	Ing. M.Foumě tel.: (+420-2) 777 820 926
VYPRACOVÁNÍ:	Ing. M. Foumě tel.: (+420-2) 777 820 926
RAZITVO:	DATUM:
	NÁZEVE OBJEKTU:
9 - 2013	SO.01 - stavební úprava budovy zámku
MĚRITVO:	NÁZEVE VÝKRESU:
1:50	POHLED JIHOZÁPADNÍ - BOURACÍ VÝKRES
	INDEX:
	030
	DPS
	0101
	AS
	205