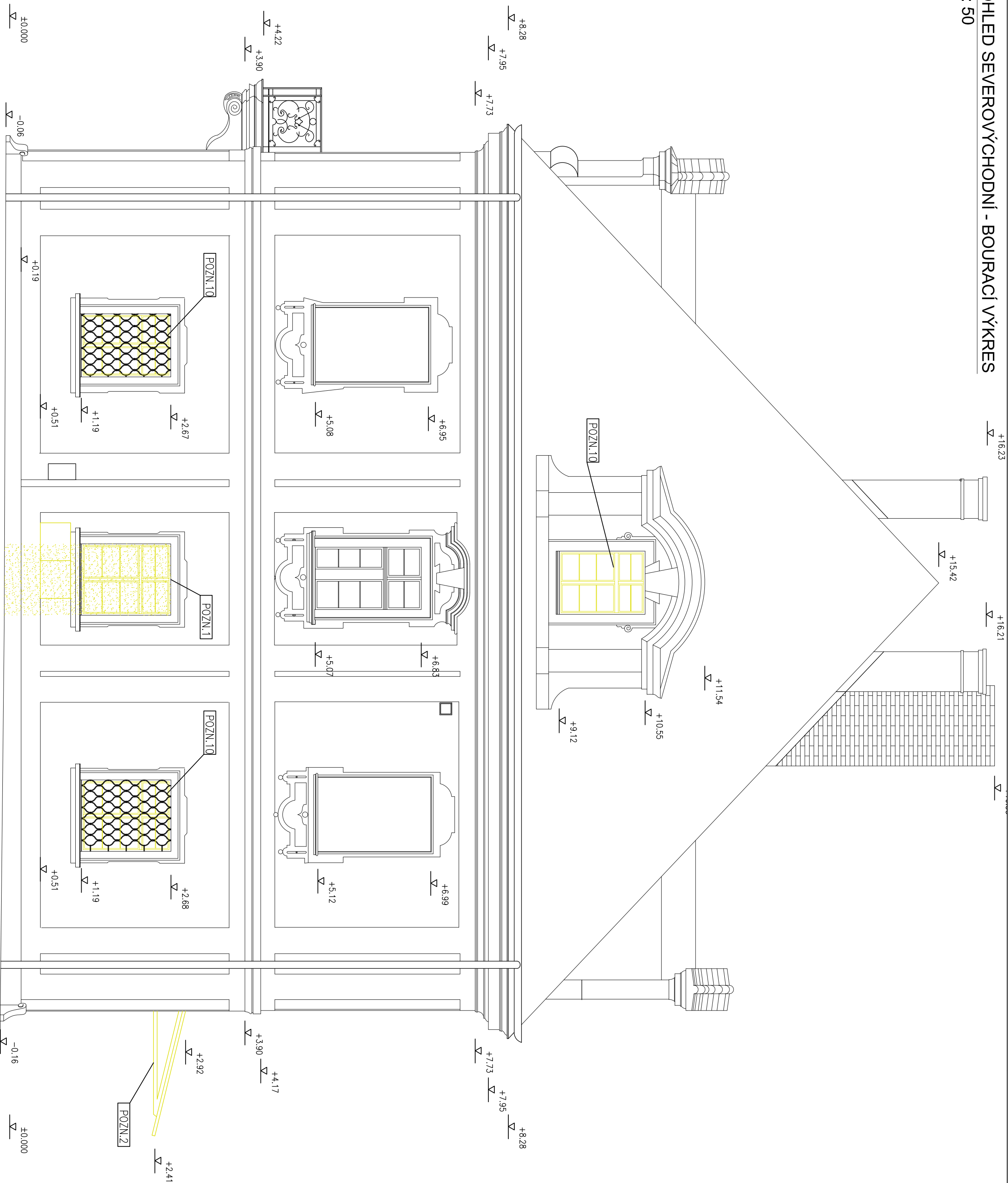


POHLED SEVEROVÝCHODNÍ - BOURACÍ VÝKRES



LEGENDA BOURACÍCH PRACÍ:

- POZN.1** ZDISTRANĚNÍ DVEŘÍ VCEJNĚ ZARUBENÍ
 - POZN.2** DEMONTÁŽ STÁLÁJÍCÍHO LEHKÉHO PŘÍSTŘEŠKU
 - POZN.10** DEMONTÁŽ STÁLÁJÍCÍCH OKEN – BUDE PROVEDENA JEJICH REPLIKA
 - BOURÁNÉ KONSTRUKCE – VYBOURÁNÍ CHLÉVNÉHO ZDIVA – POHLED

POZNÁMKY K BOURACÍM PRACEM:

BOURACI PRÁCE BUDOU PROVÁDĚNY PŘI DOORŘEŽENÍ PŘEPISU BEZPEČNOSTI A OCHRANY ZDRAČI PŘI PRÁCI V ROZSAHU STANOVENÉM VYKRESOVOU DOKUMENTACÍ. SOUTAŽNÍ BOURACIHO PRÁCI JE OSTRANĚNÍ VŠECHYERÝCH ČÁSTÍ TZB, VOČNĚ VYSEKÁNÍ DŘÁŽEK A PROSTUPŮ A NIK PRO NOVÉ ZÁŘIŽENÍ TZB. BOURACÉ PRÁCE PROVOZUJÍ V NEZBĚTNÉ PRUJINĚ ROZSAHU, NEBOURACÉ KONSTRUKCE STABYR BUDOU REČUČE UVEDENY DO PŮVODNÍHO STABU. PŘI BOURACÍ BUDĚ DOTČENÁ ČÁST STABYR PRAUČOTĚSNĚ UZAVŘĚNĚ, ABY NEODCHÁZELO K PROSTUPU PRACHU DO OSTRANIKŮ ČÁSTÍ STABYR. OPAD BUDĚ TŘIŽEN A LIKVIOVAN DLE PLÁNĚ LEGISLATIVY

POZNÁMKA K VÝKRESU:

- [illegible]

PRÁZE :

RAZÍTKO :

±0.000 = 275,91 m n. m. (BpV)

Památník národního odboje v Panenských Břežanech

OŠEDNATEL :	Sřídoděský kraj , Zborovská 87/1/1 , 150 21 Praha 5
INVESTOR :	Sřídoděský kraj , Zborovská 87/1/1 , 150 21 Praha 5
ZPRACOVATEL DOKUMENTACE :	SUPRELA s.r.o. , Bělčhradská 1334/35 , 120 00 Praha Vinohrady
STUPEŇ :	PROJEKT PRO PROVĚDĚNÍ STAVBY

ZODPOV. PROJEKTANT ČÁSTI :	Ing. M.Frouně	tel. : (+420-2) 777 820 926
VYPRACOVAL :	Ing. M. Frouně	tel. : (+420-2) 777 820 926

RAZÍTKO :	DATUM :	NÁZEV OBJEKTU :	SO_01 - stavební úprava budovy zámku NÁZE VÝKRESU : POHLED SEVEROVÝCHODNÍ - BOUHRAČÍ VÝKRES			
MĚRITKO :	9 - 2013					
1:50		INDEX :	030	DPS	0101	AS 204