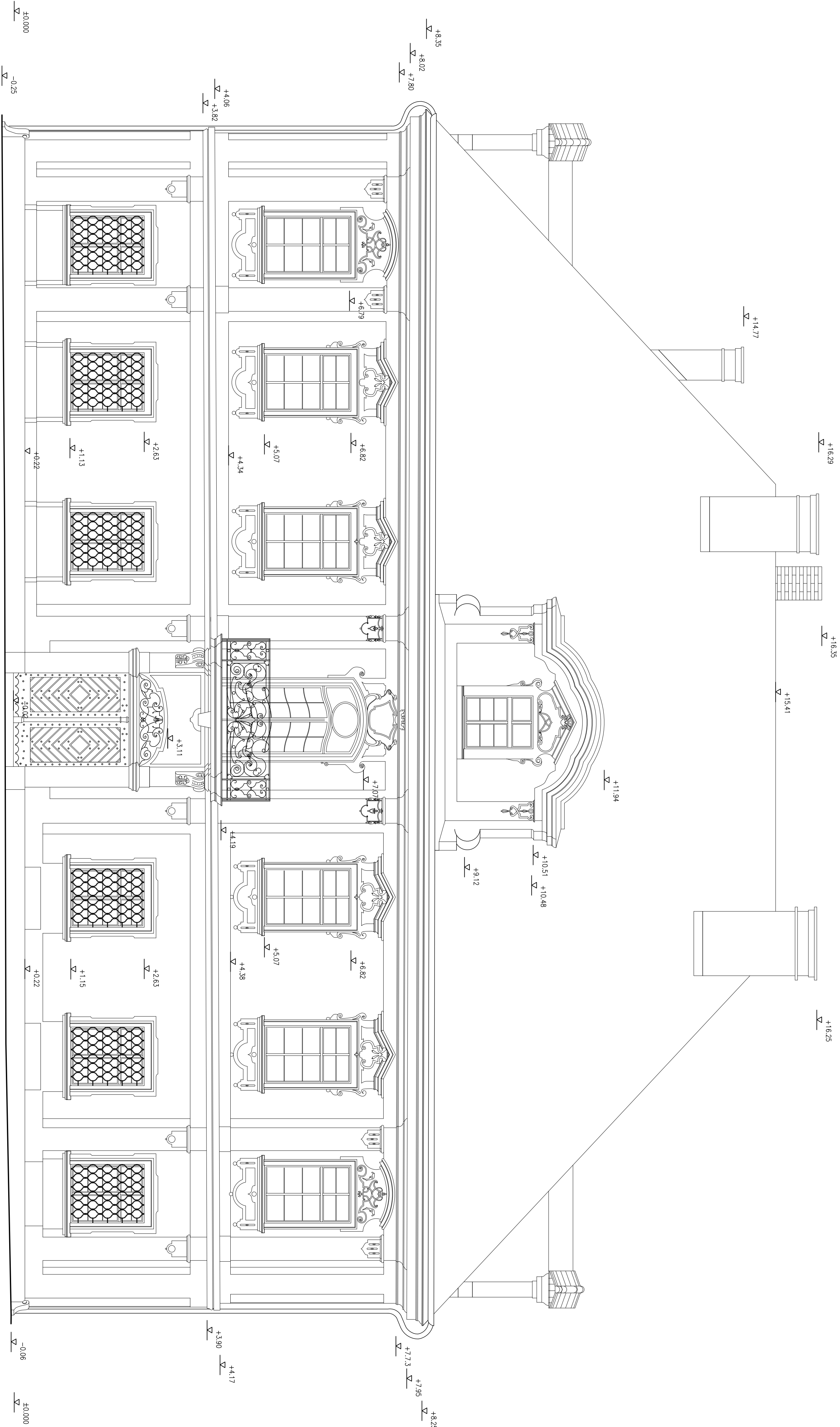


POHLED JIHOVÝCHODNÍ - STÁVAJÍCÍ STAV
1 : 50



POHLED JIHOVÝCHODNÍ - STÁVAJÍCÍ STAV

150

INDEX

000

DPS

0101

AS

203

POHLED JIHOVÝCHODNÍ - STÁVAJÍCÍ STAV

150

INDEX

000

DPS

0101

AS

203

POHLED JIHOVÝCHODNÍ - STÁVAJÍCÍ STAV

150

INDEX

000

DPS

0101

AS

203

POHLED JIHOVÝCHODNÍ - STÁVAJÍCÍ STAV

150

INDEX

000

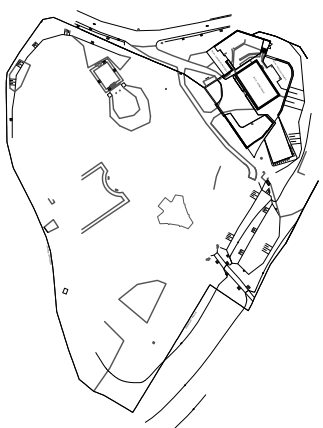
DPS

0101

AS

203

POHLED JIHOVÝCHODNÍ - STÁVAJÍCÍ STAV



±0,000 = 273,91 m n. m. (BIV)

Památník národního odboje v Panenských Břežanech

OBJEDNATEL: Středosaský kraj, Zborovská 81/11, 150 21 Praha 5

INVESTOR: Středosaský kraj, Zborovská 81/11, 150 21 Praha 5

ZPRACOVATEL DOKUMENTACE: SUPRELA s.r.o., Bělohorská 134/55, 120 00 Praha Vltavský

STUPEŇ: PROJEKT PRO PROVEDENÍ STAVBY

ZODPOVĚDNÝ PROJEKTANT (ČÍSLO): Ing. M. Fojtík

VÝROBKOVÝ: Ing. M. Fojtík

POHLED JIHOVÝCHODNÍ - STÁVAJÍCÍ STAV

POHLED JIHOVÝCHODNÍ - STÁVAJÍCÍ STAV

POHLED JIHOVÝCHODNÍ - STÁVAJÍCÍ STAV

POHLED JIHOVÝCHODNÍ - STÁVAJÍCÍ STAV

POHLED JIHOVÝCHODNÍ - STÁVAJÍCÍ STAV