

Záhada zlatých šperků

dokumentace pro výběrové řízení výstavy Muzea T.G.M Rakovník

IDENTIFIKAČNÍ ÚDAJE

akce:	Záhada zlatých šperků - výstava
místo:	Muzeum T.G.M. Rakovník
stupeň dokumentace:	dokumentace pro výběr dodavatele
zpracovatel:	Ing.arch.Mgr. Emília Jarošová
datum:	duben 2022

OBSAH

Identifikační údaje	3
Technická zpráva	4
Koncept	5
Nadhledy	6
Vizualizace	7
Výkresy	8
Dispozice a pohledy	8
Řezy	9
Doplňkové pohledy	10
Jednotlivé části výstavy	11
Hlavní prostor	11
Zlatá komora	13
Boxy s exponáty - dobové náhledy	15
Pohřeb	17
Promítání	19
Interaktivní koutky	20
Referenční výrobky	23
Výkaz výměr	24

TECHNICKÁ ZPRÁVA

Místo:

Výstava je projektována do Muzea T.G.M. Rakovník, Nám. J. Žižky 1, 269 01 Rakovník

Příprava:

Před realizací bude provedeno místní šetření na kterém bude sepsaný seznam přípravných prací.

Před začátkem výroby všech vestavěných prvků je **nutné přeměřit rozměry prostoru na místě!**

Vzhledem ke komplikovanější geometrii prostoru budou všechny rozměry prvků potvrzeny až po zaměření, včetně poskytnutí křivkového (dwg) podkladu, kvůli přesné geometrii křivek.

Vitríny:

Projekt výstavy počítá s použitím trezorové vitríny, která bude samostatnou dodávkou a **není součástí této zakázky**. Součástí je ale její instalace a zapojení do elektřiny (vitrína je s integrovaným osvětlením).

Vestavby:

Vestavby jsou součástí této dokumentace.

Předpokládaná nosná konstrukce - hlavní křivková vestavba: dřevěné hranoly (sloupky 40x60 a tvarovaná žebra z MDF desky tl. 2x 12mm (kvůli vedení křivky)) Maximální rozteč sloupků - 1200 mm. Nosná konstrukce ostatních částí je kombinací MDF desky a sloupků, u stropu zlaté komory taky příhradových nosíků (viz PD). Nosná konstrukce, zejména její nepohledové části, může být po dohodě s architektem jakkoli pozměněna.

Povrch hlavní vestavby tvoří ohýbaná MDF deska tl. 6mm. Na její větší části je finální vrstvou plnoplošný polep billboardovým tapetovacím papírem. **Tapetovací papír ani jeho instalace nejsou součástí dodávky stavby**. Od stavby je nutná pouze příprava. Horní a spodní hrana tapetovaného povrchu je opatřena lištou (z ohýbané MDF, nátěr zlatou barvou).

Část povrchu hlavní vestavby tvoří nátěr barvou.

Stejně je to s ostatními vestavbami, kterých povrch není tvořený ohýbanou, ale běžnou MDF deskou.

Ve výstavě jsou navrženy 3 části vestavby, které mají taky zastropení. Jeho konstrukce je s příhradovým nosníkem a opláštěním MDF deskou. Viditelné části zastropení jsou opatřené nátěrem.

Všechny barvy a materiály - nutné před prováděním vyvzorkovat.

Všechny vestavby - nutné rektifikovat a zabezpečit aby nepoškodili podlahu.

Zasklení:

Zasklení se týká jenom několika (cca 3) boxů s exponáty. Finální počet bude upřesněn. Sklo je běžné (nemusí splňovat speciální bezpečnostní požadavky, ale musí splňovat požadavek na vysokou průhlednost) a lepené přímo ke konstrukci. Vitrína bude přístupná zezadu - demontovatelným spojem (šroubované) - musí umožnit přístup (ne pravidelný, cca 1x za dobu celé výstavy, nebo v odůvodněném případě).

Osvětlení:

Osvětlení hlavního prostoru není součástí dodávky, je ale počítáno se součinností při jeho nasměrovávání.

Součástí PD jsou prvky, které jsou osvětlené LED páskem. Teplota chromatičnosti bude 2700K, LED pásky musí být stmívatelné a s difusorem. Ve vitrínách (prvek K03) budou instalované na 45°. Veškerá elektrická vedení budou vedena paneláží, nepohledovými prstory nebo na stropě paneláže.

Audiovize:

Součástí výstavy budou dva monitory. **Nejsou součástí dodávky stavby** (dodá TGM), je potřebná ale jejich instalace a součinnost při zapojení. Monitory budou zapuštěné do paneláže.

Součástí výstavy je také promítání - **projektor není součástí dodávky stavby**, ale je potřebná součinnost při jeho zapojení. K projekci bude taky reprodukován zvuk. **Reproduktory** jsou taky dodávkou TGM, **nejsou dodávkou stavby** ale je potřebné jejich zapojení a instalace.

Elektro:

Součástí dodávky budou rozvody elektro. Kabely budou vedeny v nepohledových částech výstavy (za paneléží, na paneláži, pod kobercem...)

Grafika:

Grafika ani její instalace není součástí dodávky stavby. Rozsah a obsah grafických prací bude součástí PD grafika, výměry polepů uvedené v této PD jsou orientační.

POZNÁMKA:

-Veškeré rozměry musí být ověřeny na stavbě, odchylky od projektu konzultované s architektem

- Před realizací osvětlení musí být provedena světelná zkouška, veškeré elektroinstalace musí být provedeny v souladu s příslušnými normami.

- Realizací nesmí být ovlivněna EPS, EZS ani CCTV, veškerá čidla musí zůstat funkční

- Veškeré barvy, povrchy, materiály musí být vyvzorkované a odsouhlasené architektem a autory výstavy

- Rohy u pravoúhlých deskových spojů vestaveb budou spojované na 45°.

- Viditelné spoje budou zapustěné, tmelené a přebroušené

- Jakékoliv změny musí být konzultované a odsouhlasené architektem

- Vestavby musí být rektifikované a rektifikovatelné

KONCEPT

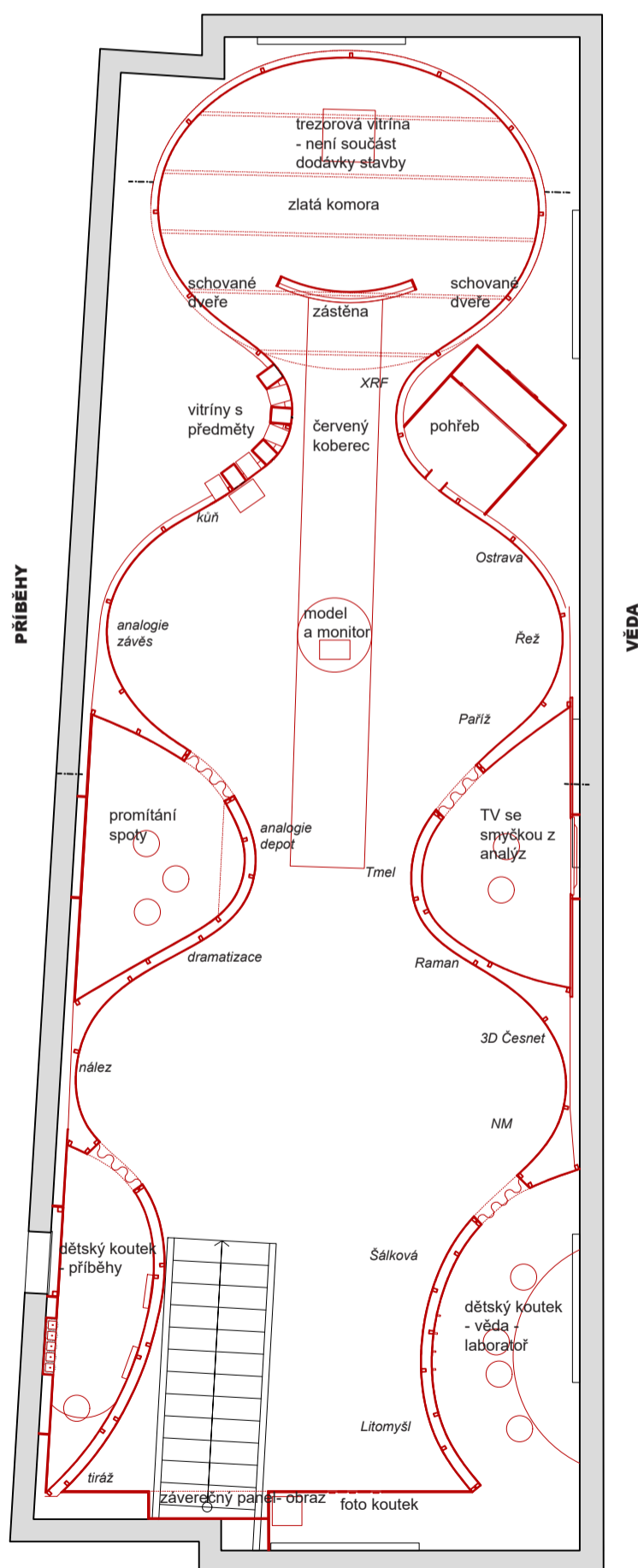
Architektonický koncept je do značné míry definován prostorem, do kterého je výstava situována. Snaží se zachovat jeho celistvost (neštěpit ho na menší prostory), ale zároveň překrýt jeho největší nedostatky.

Návrh je uspořádán osově symetricky, s hierarchií prostoru jasně směřující k nejdůležitější části - zlaté komoře.

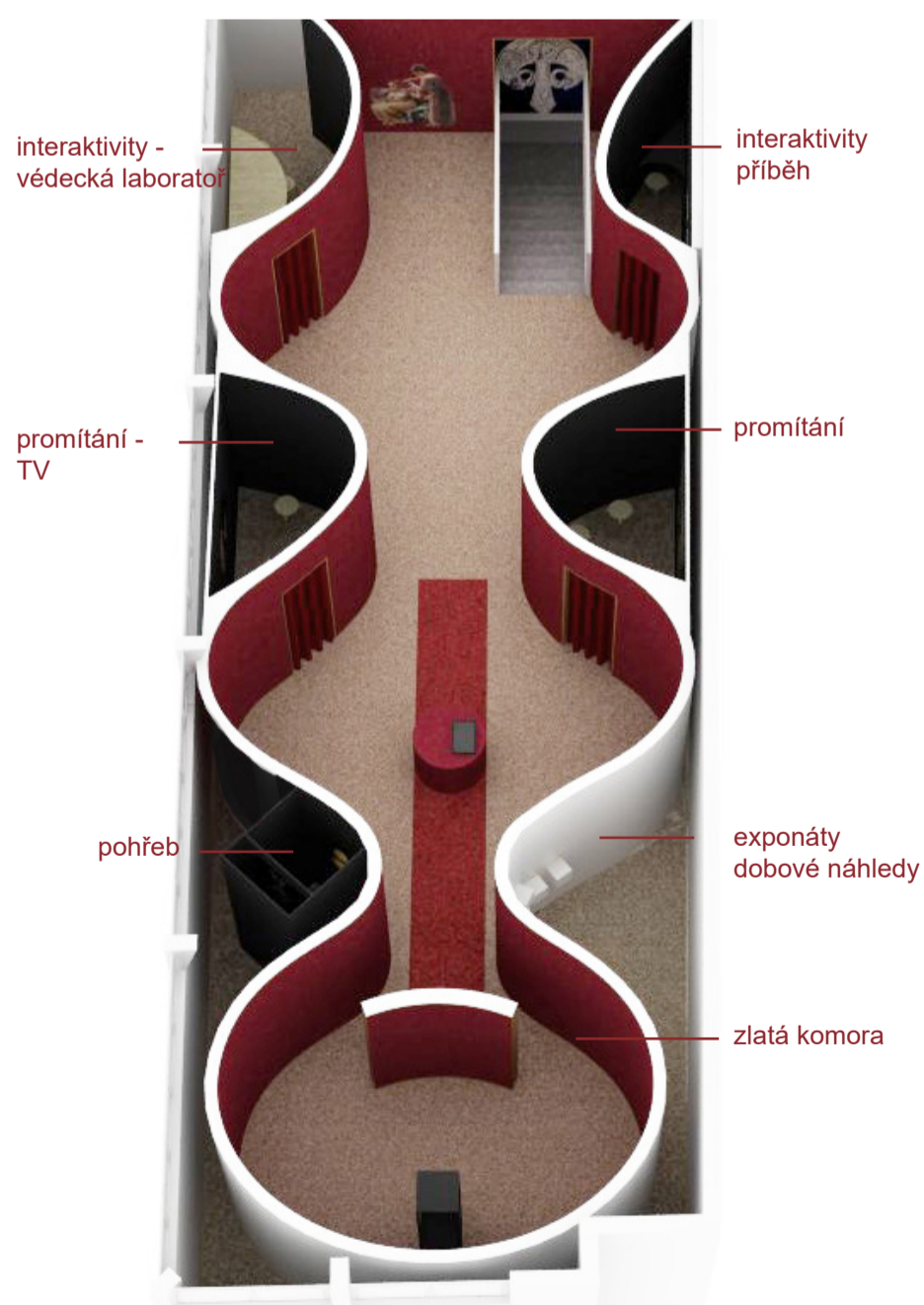
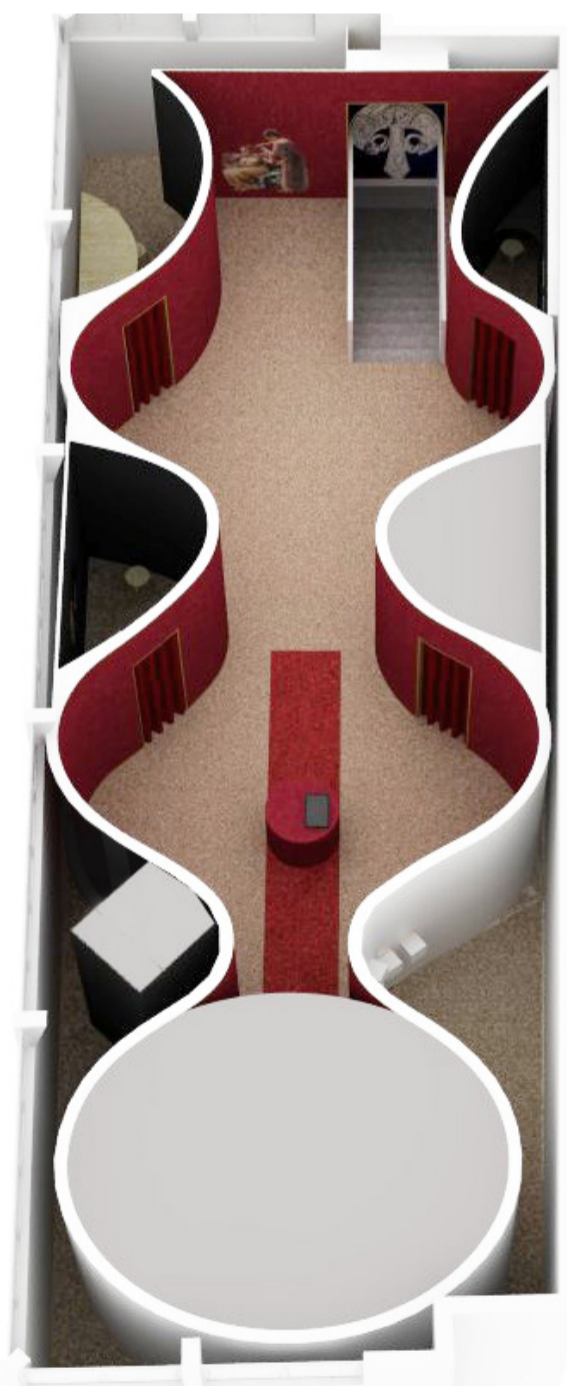
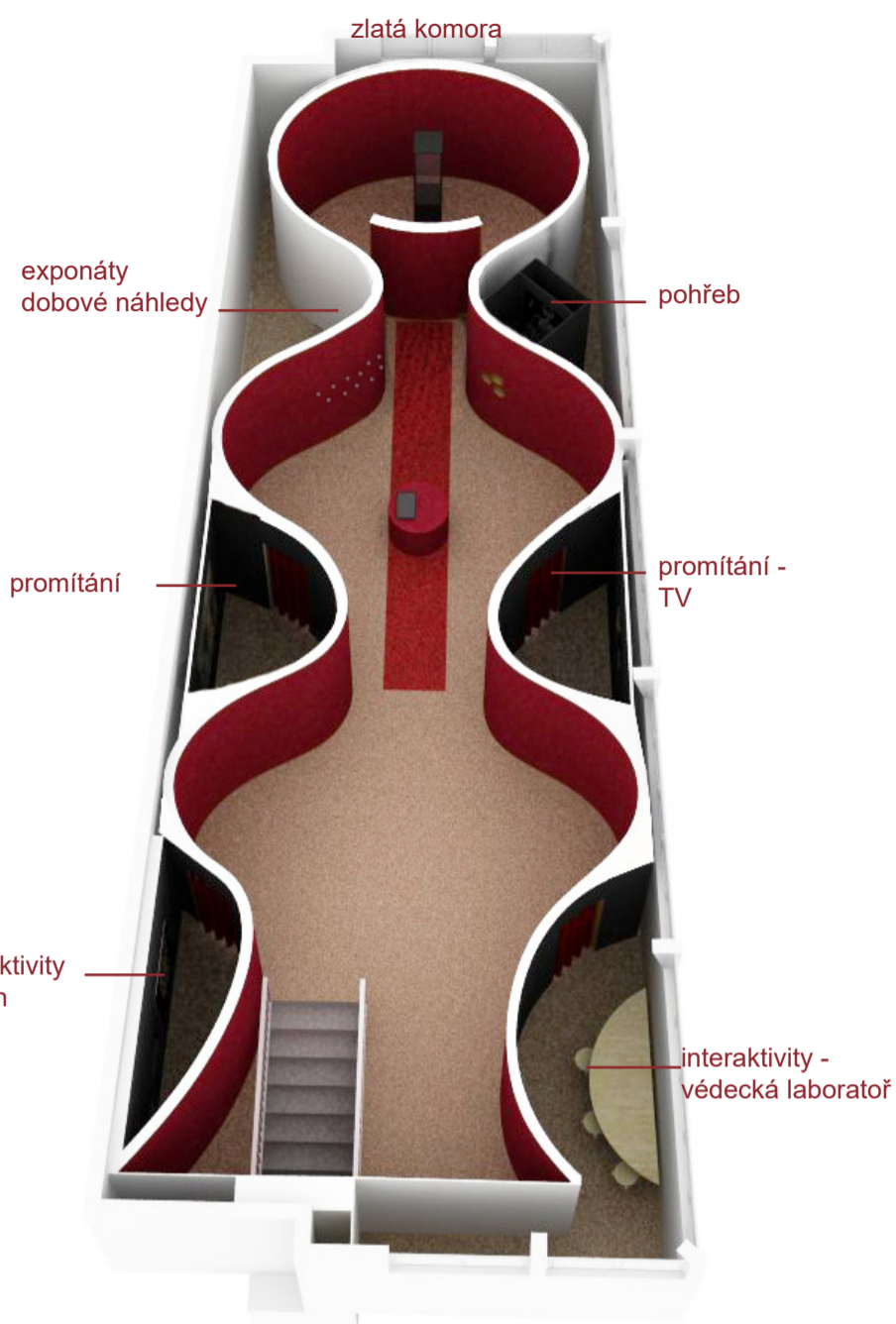
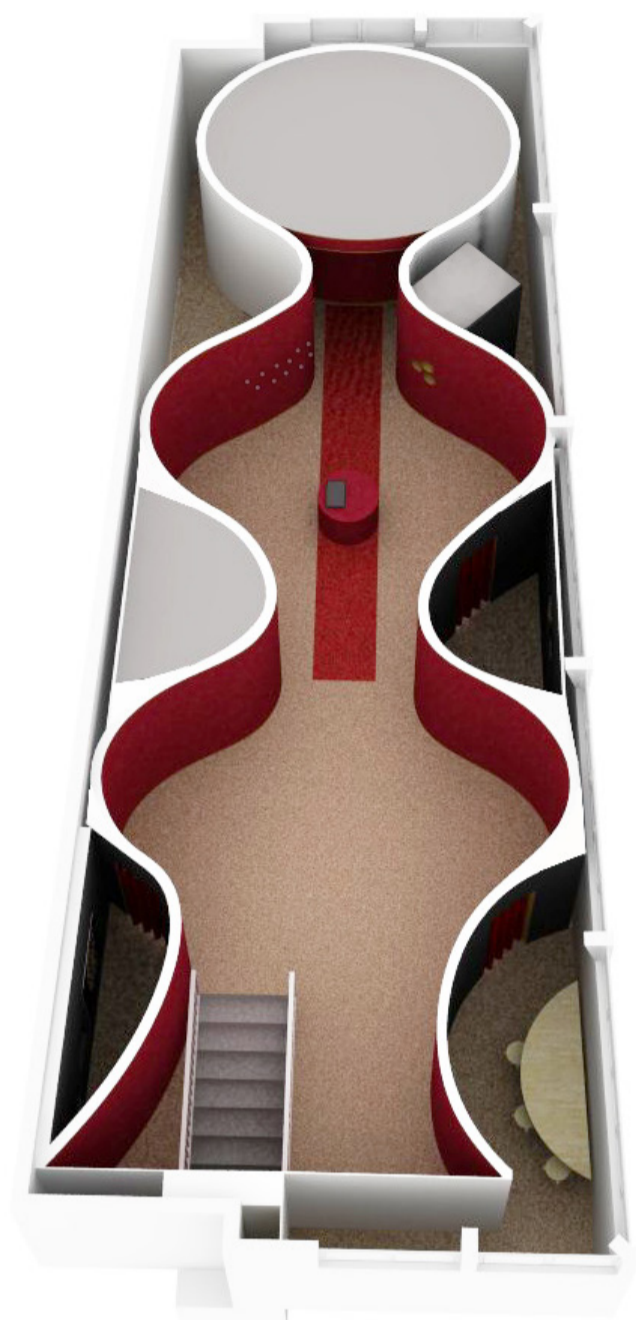
Snaží se vytvořit důstojný prostor pro prezentaci vzácného pokladu. Návrh se snaží podpořit zážitek z výstavy prostřednictvím interaktivit, které jsou ale umístěny tak, aby nerušily vizuální zážitek z informační části výstavy.

Hmotové řešení výstavy pracuje s motivem cesty, příběhu, který je reprezentován zvlněnými hmotami paneláže členící prostor na menší, propojené části.

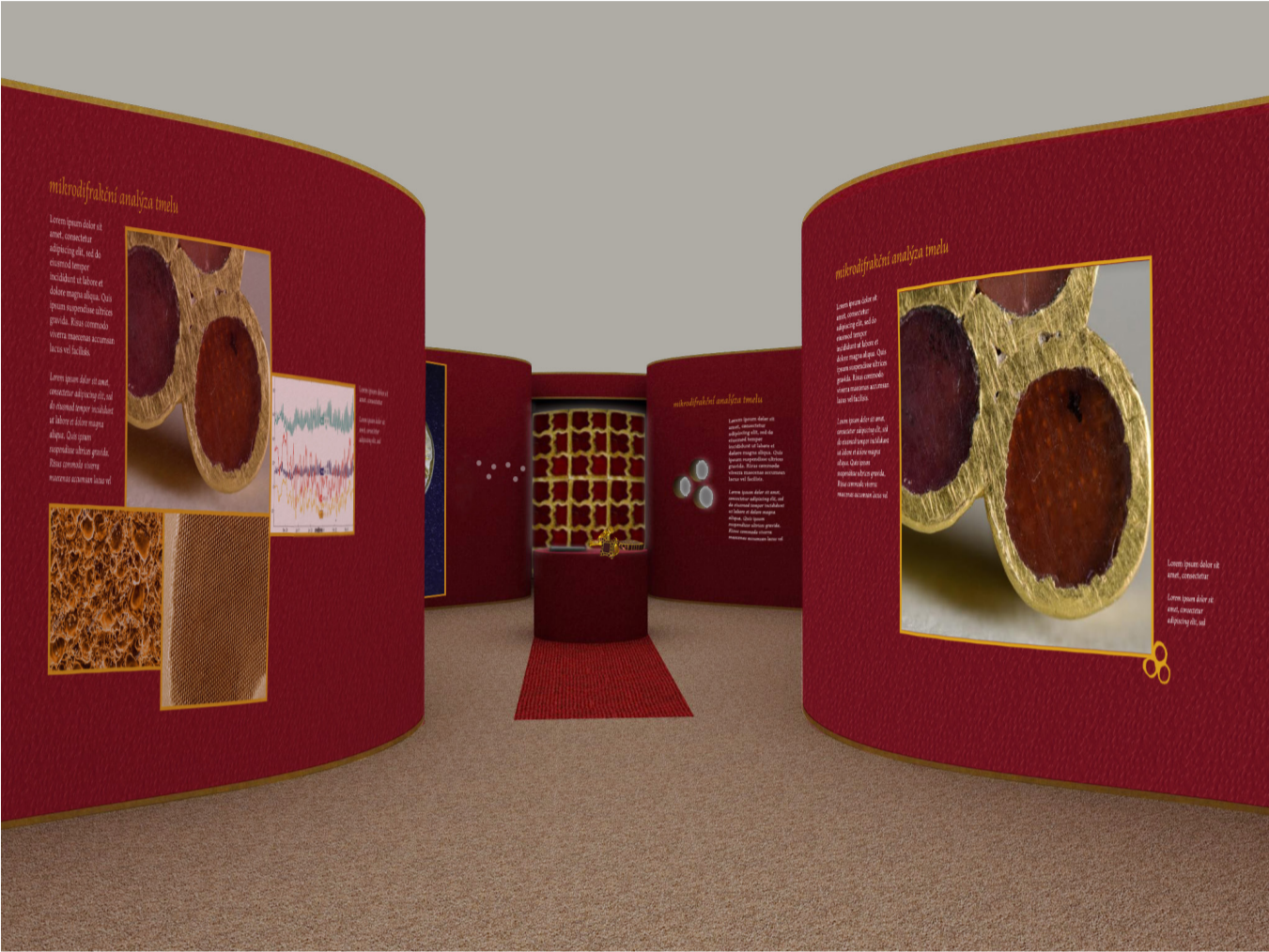
Zároveň pracuje s motivem tajemství, za pomoci zástěny, závěsů, neukáže největší poklad hned, neukáže vše najednou, ale jednotlivé části příběhu se návštěvníkovi pomalu odkrývají během cesty, ať už si zvolí cestu příběhů, nebo cestu vědeckého zkoumání.



NADHLEDY



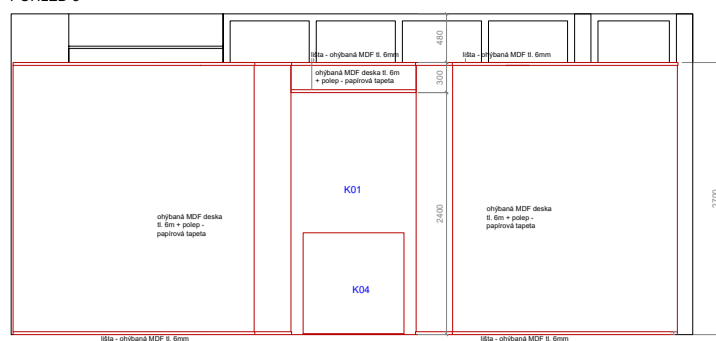
VIZUALIZACE



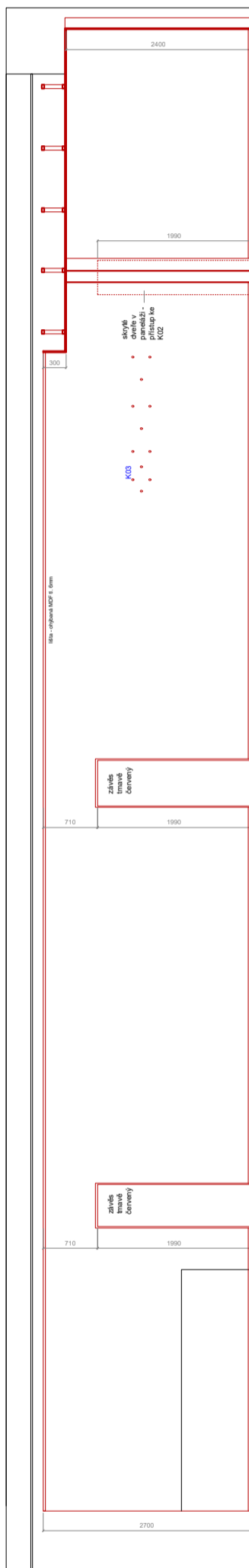
VÝKRESY

DISPOZICE A POHLEDY M1:75

POHLED 3



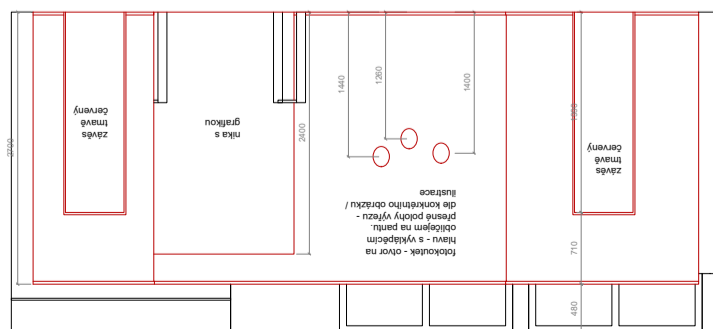
POHLED 1



POHLED 2



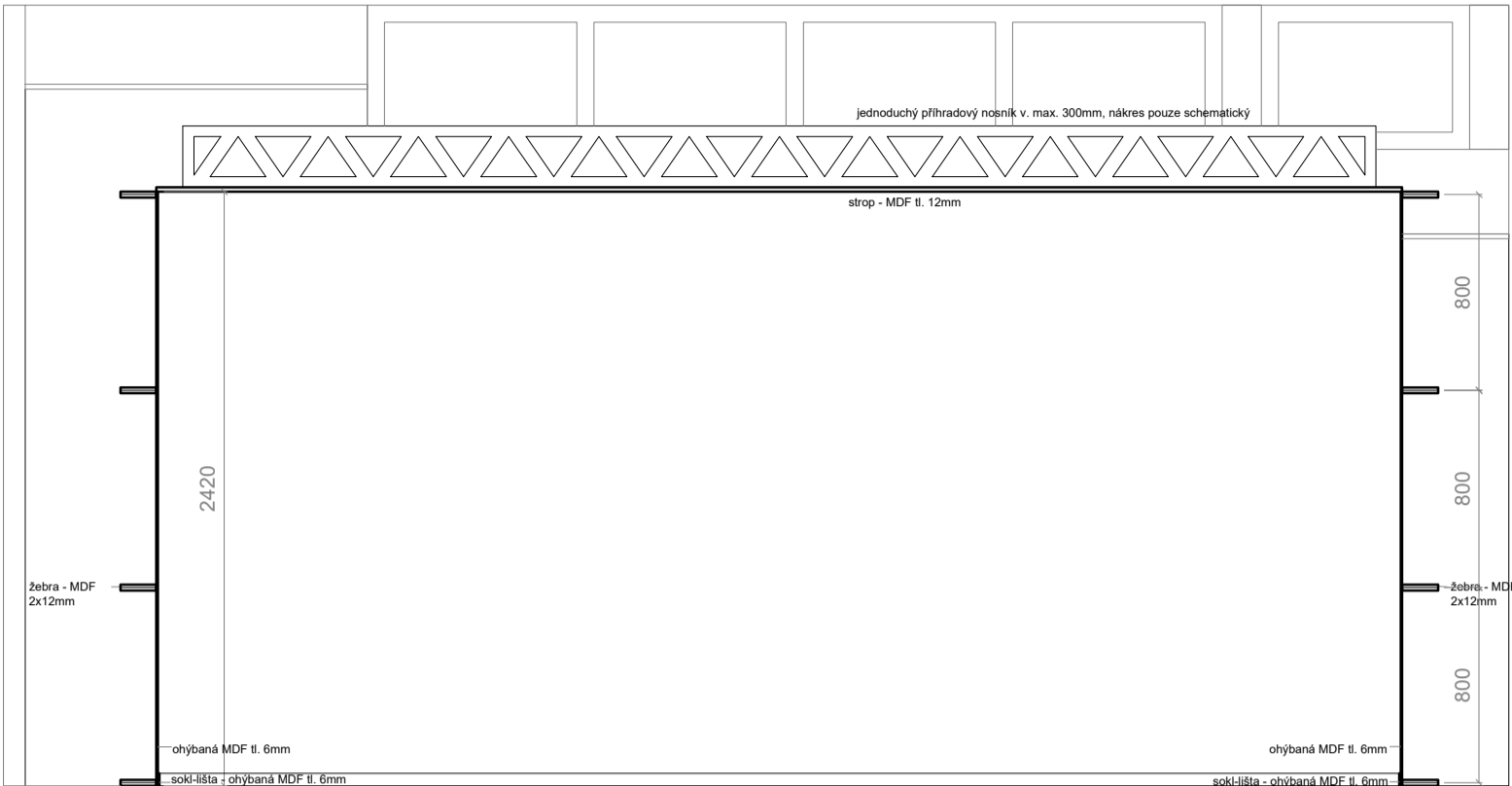
POHLED 4



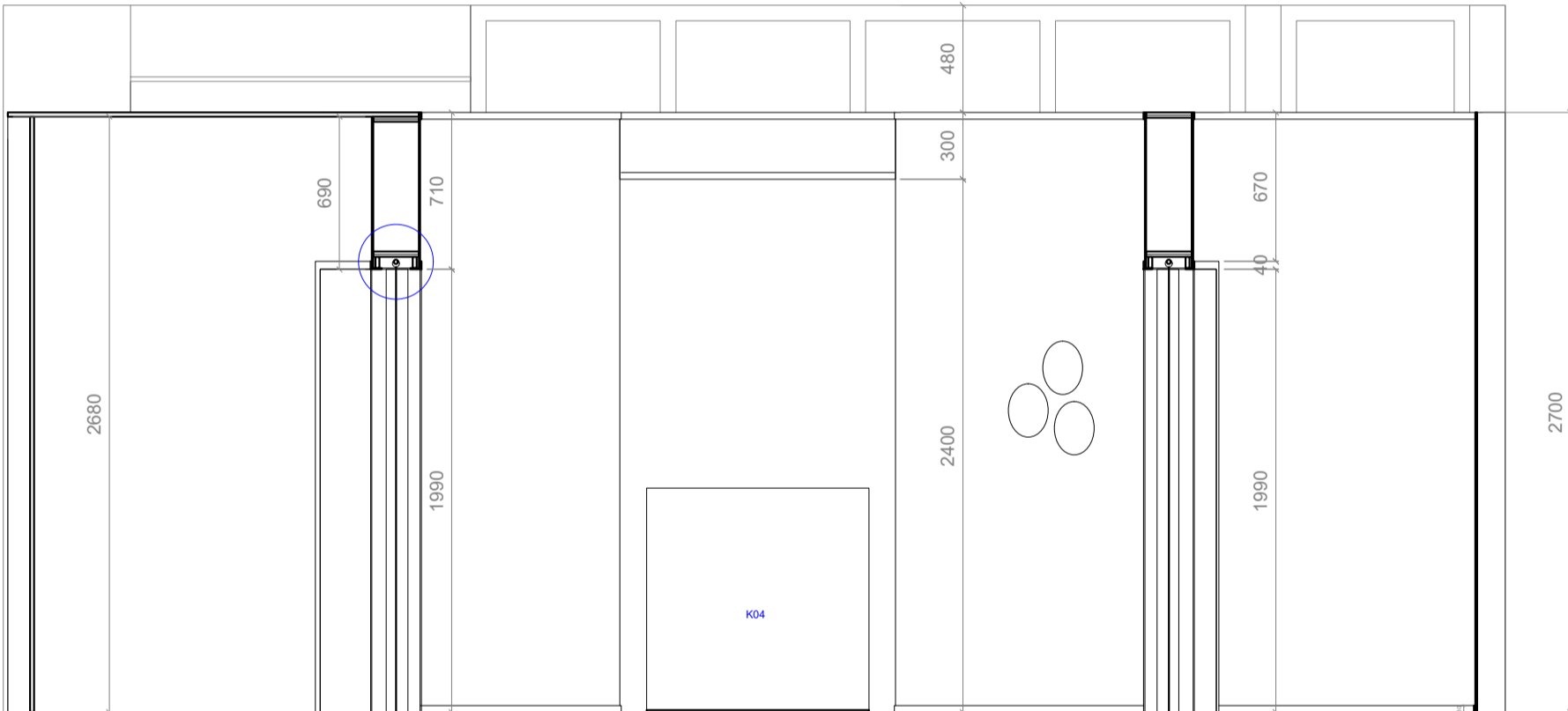
LEGENDA:

- nové k-ce pohled
- nové k-ce řez
- nové k-ce skryté / nad rovinou

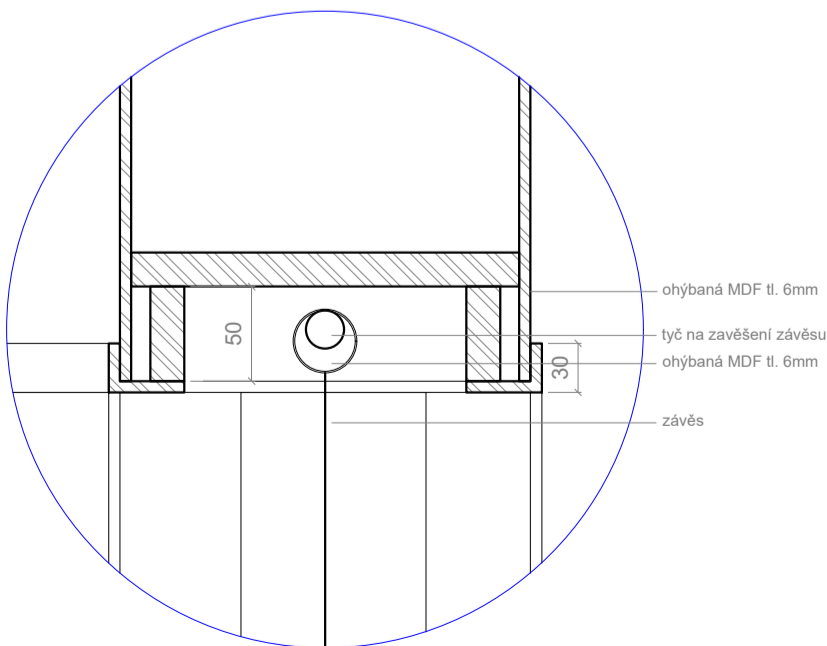
ŘEZ A-A'



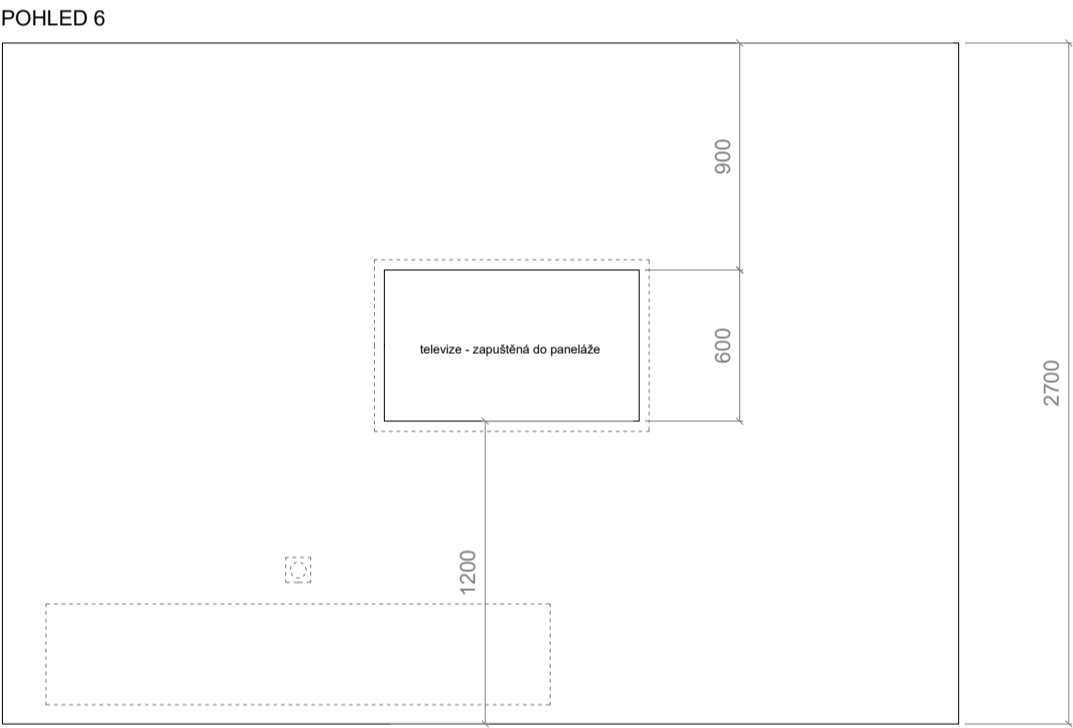
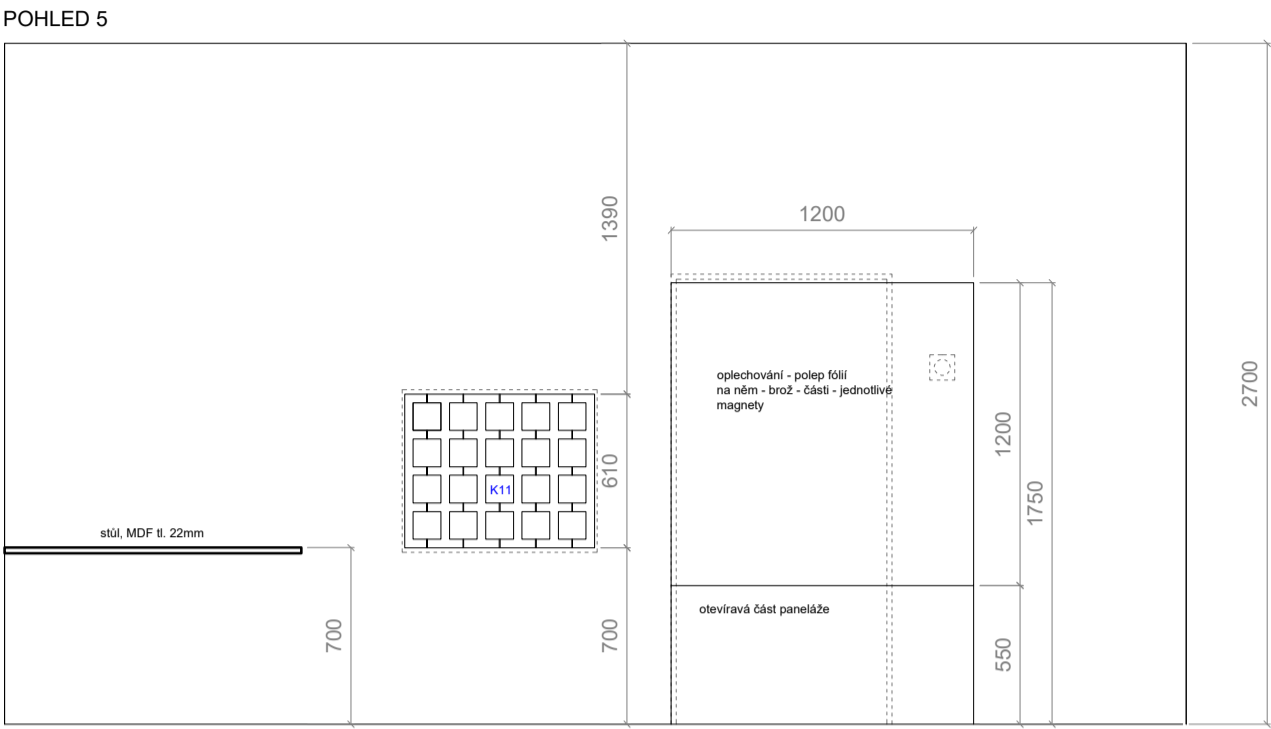
ŘEZ B-B'



DETAIL NADPRAŽÍ M1:5



DOPLŇKOVÉ POHLEDY M1:30



hlavní prostor M1:50

Návštěvník vstupuje po schodech a před sebou vidí podsvícenou vstupní zástěnu komory. Jasně vidí vyvrcholení výstavy a dvě klikaté cesty, které k němu vedou. Po levé ruce má název výstavy

Prostor se skládá ze dvou rozšířených částí
a tří zúžení.

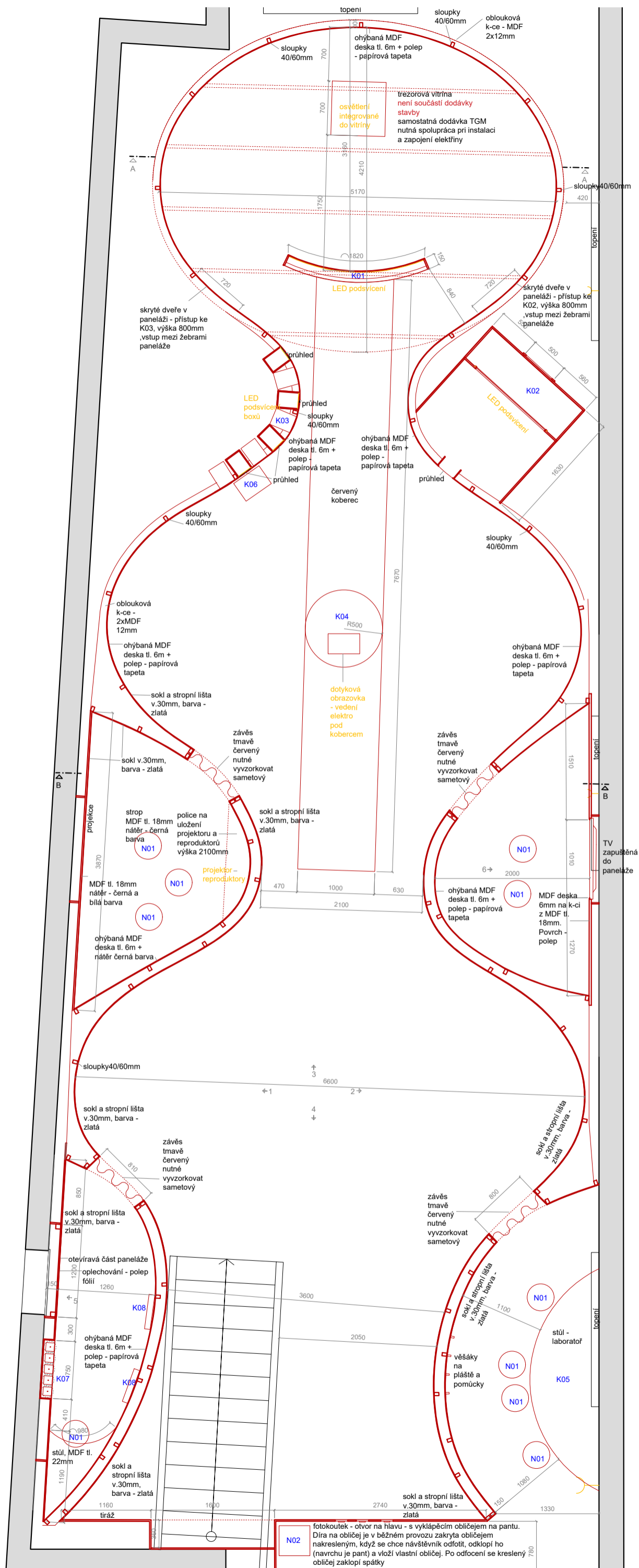
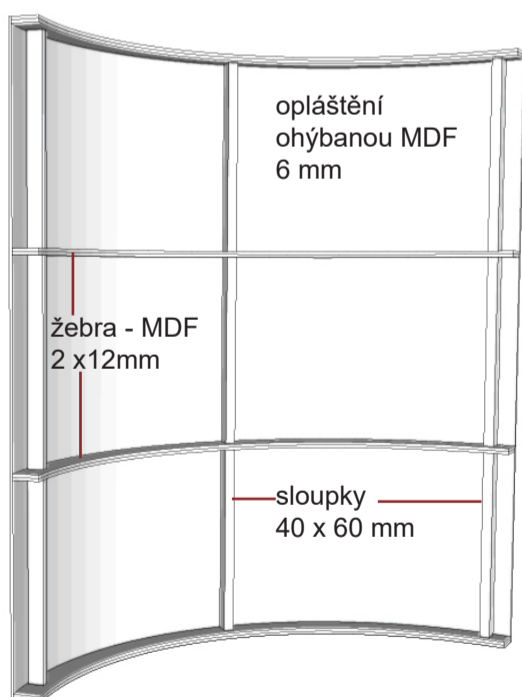
První rozšířená část je vstupní, volná shromažďovací. Jsou zde umístěny vstupy do interaktivních částí výstavy.

V prvním zúžení začíná červený koberec, který vede návštěvníka do zlaté komory.

Uprostřed druhého rozšíření je umístěn sokl s modelem předmětů – jak fyzickým, tak digitálním. Tam si návštěvník může předmět prohlédnout ještě předtím, než ho skutečně uvidí (a poté po návratu ze zlaté komory dohlédnout detaily, které ho zaujaly).

Z druhého rozšíření vedou vstupy do promítacích místností a do samotné zlaté komory. Jsou zde umístěny také průhledy na exponáty a do pohřebiště.

k-ční schéma paneláže



zlatá komora M1:50

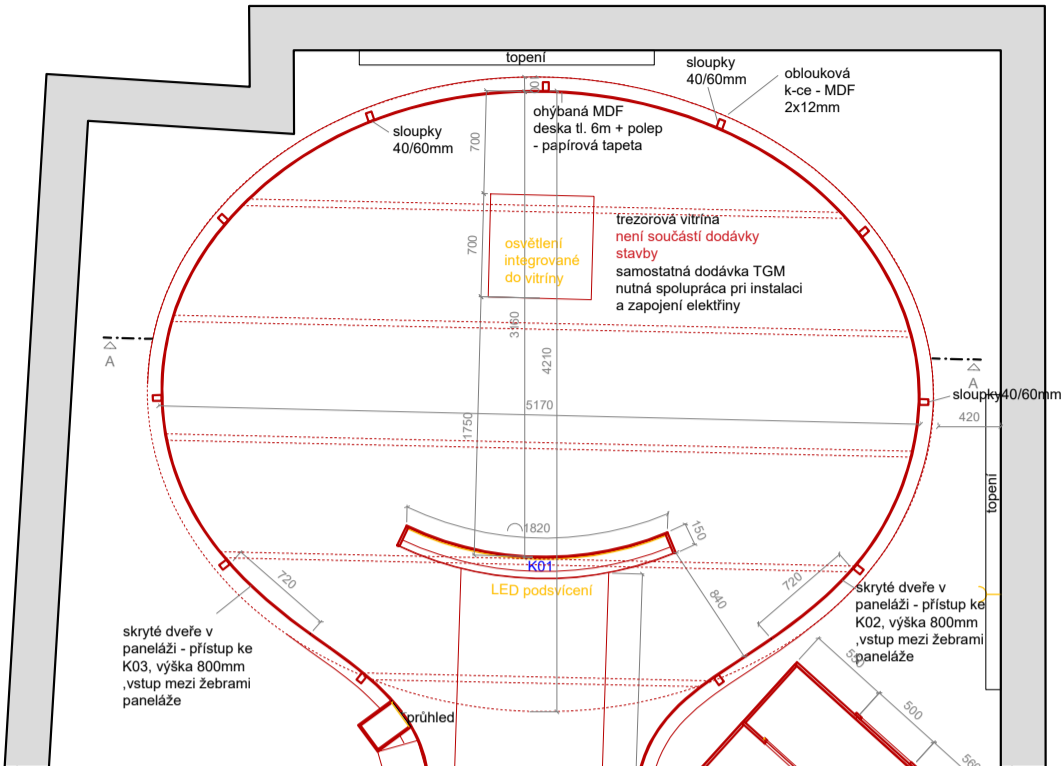
Zlatá komora je vyvrcholením výstavy. Je to oválný prostor oddělený od zbytku výstavy zástěnou. Ta je podsvícená, s tématikou cloisonné, aby přestože šperky nejsou přímo viditelné od vstupu, poutala pozornost a jasně ukazovala, kde je hlavní část výstavy (potisk a ohýbání plexiskla nejsou součástí dodávky stavby).

V oválném prostoru je umístěna stojící trezorová vitrína s integrovaným osvětlením. Je to jediný svítící předmět, který je o to výraznější, že je komora zakryta stropem, a tudíž sem světlo výstavy proniká pouze zpoza zástěny. Vitrína není součástí dodávky stavby. Dodá ji samostatně TGM, ale je potřebná součinnost při stěhování, instalaci a zapojení.

Z paneláže komory vedou na každou stranu skryté dveře - servisní otvor paneláže.

Strop je z příhradových nosníků, opláštěný MDF deskou. Zepředu má taky ukončovací sokl a lištu výšky 3mm, zlaté barvy, jinak je vnitřní strop natřený černou barvou a čelo polepené papírovou tapetou.

Vnitřek paneláže, kterou tvoří stejně jako u hlavního prostoru nosná konstrukce, ze sloupků a opláštění ohýbanou MDF deskou je polepený grafikou - rastrem na papírové billboardové tapetě. Tapeta ani její instalace není součástí dodávky stavby. Je nutná příprava.

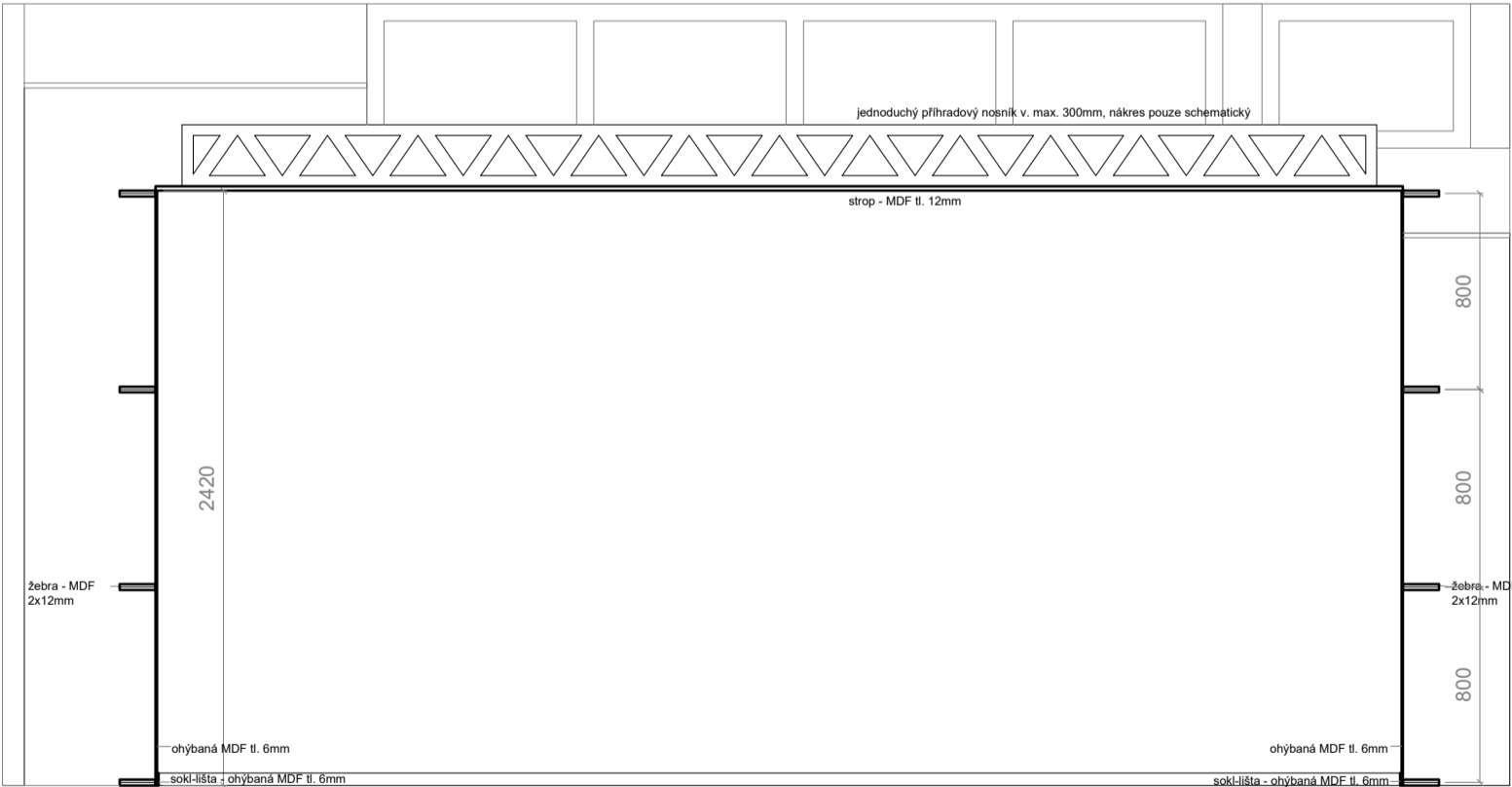


dispozice



nadhledy

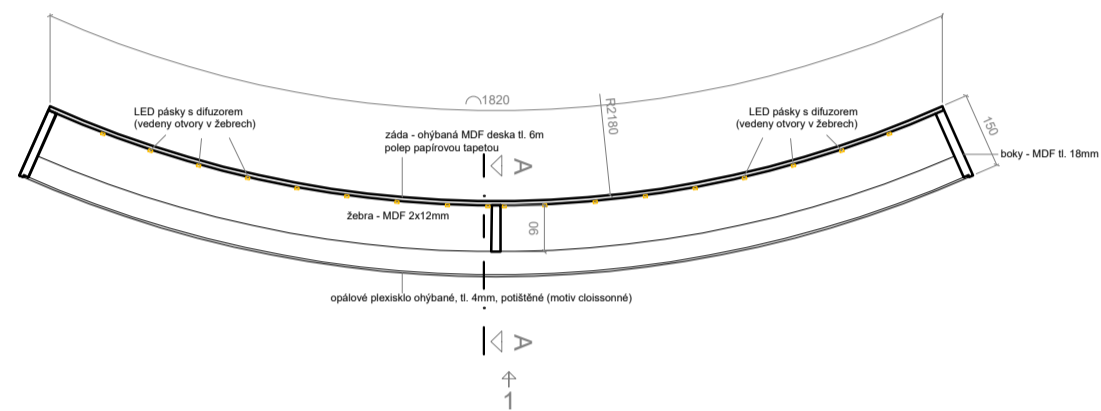
ŘEZ A-A' M1:30



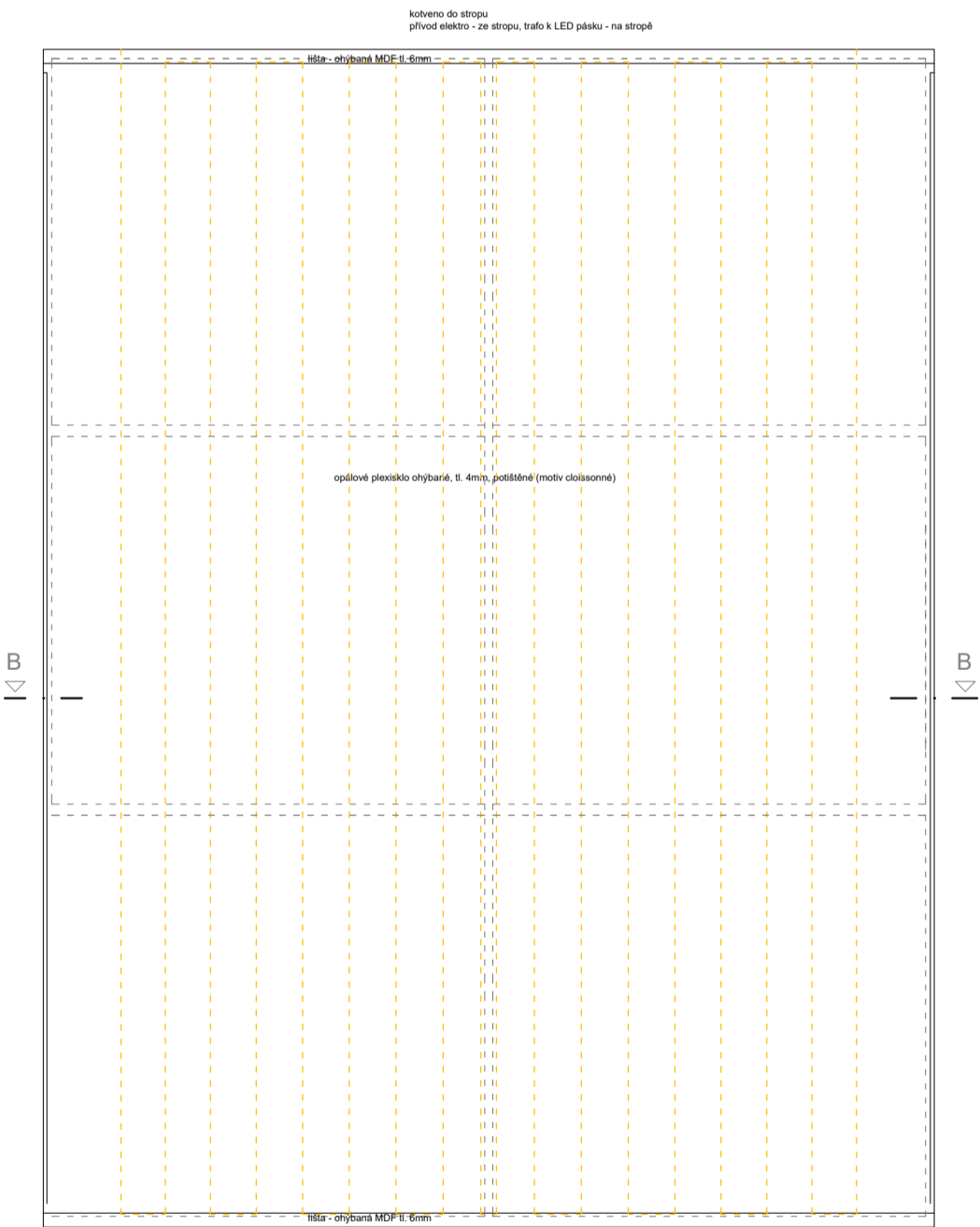
PRVEK K01 M1:15

K01
svítící lightboxová zástěna
kotvena do stropu
přívod elektro + trafo LED pásku - na stropě
konstrukce - žebrovaná
záda - ohýbaná MDF
boky-MDF
čelo - opálové plexisklo, temně červené (barvu nutné vyzorkovat) s potiskem (cloissonné)
plexisklo a jeho potisk a ohýbání - není součástí dodávky stavby - samostatná dodávka TGM

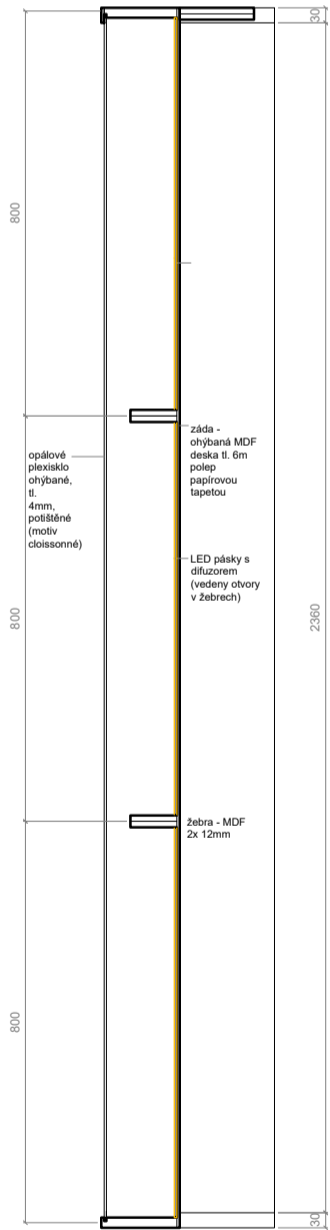
PŮDORYSNÍ ŘEZ B-B'



POHLED 1

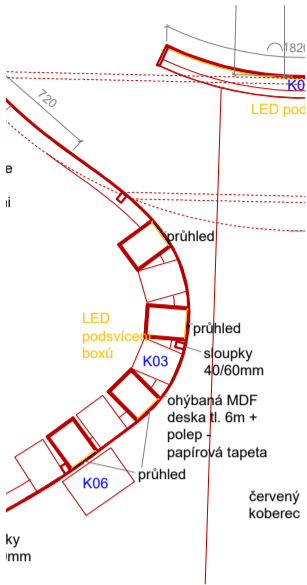


ŘEZ A-A'



boxy s exponáty - dobové náhledy

Návštěvník nahlíží na exponáty otvory v paneláži - nahlíží na tajemství, které je uloženo v boxech - vitrínách za paneláží. Jedná se o samostatné boxy z MDF desky, některé opatřené zasklením (cca 3ks). Všechny jsou nasvícené LED páskem s barvou světla 2700K, stmívačem a difuzorem. LED pásek je instalován pod úhlem 45°. Jednotlivé boxy jsou kotveny do nosné konstrukce paneláže. Přístupné jsou ze zadní strany (tajnými dveřmi v paneláži zlaté komory). Na zádech každého boxu je nalepená popiska. Součástí nahlédnutí do dobového života je i posuvný stupínek o výšce 35cm, pro menší návštěvníky (K06).



dispozice M1:50



referenční obrázky

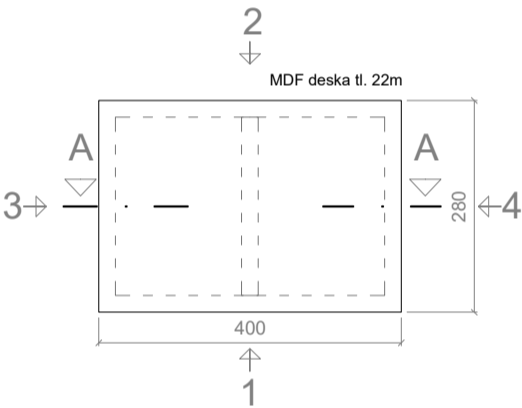


PRVKY M1:10

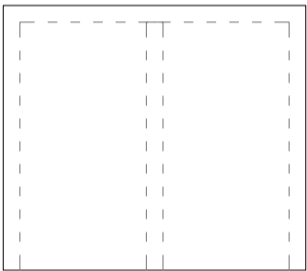
K06

stolička pro nahlédnutí s otvory na uchycení
MDF tl.22mm
náter - tmavě červená, RAL bude upřesněna podle grafiky
nutné vyzkorkovat

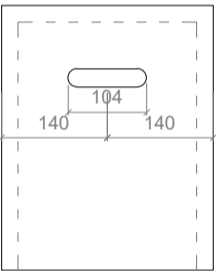
PŮDORYS



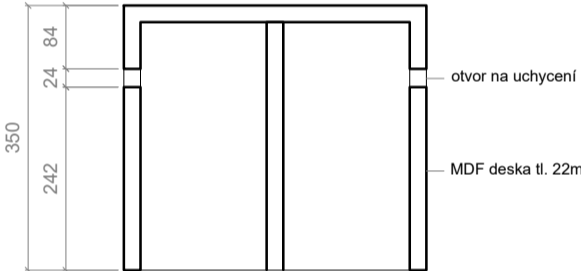
POHLED 1 A 2



POHLED 3 A 4

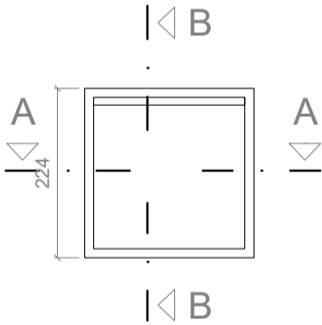


ŘEZ A-A'



BOX BEZ ZASKLENÍ

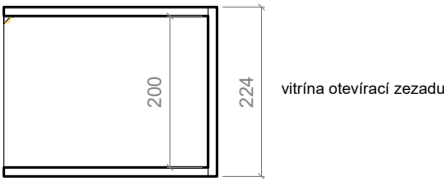
POHLED 1



ŘEZ A-A'

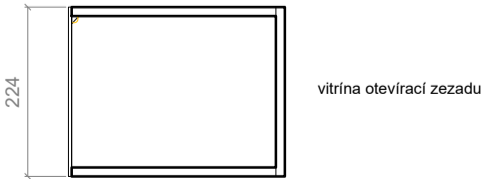
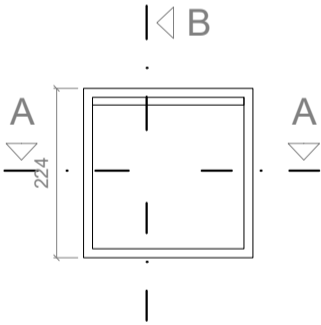


ŘEZ B-B'



BOX SE ZASKLENÍM

POHLED 1

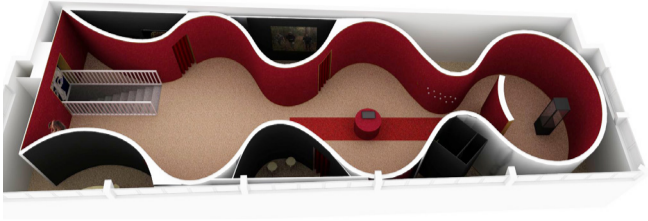
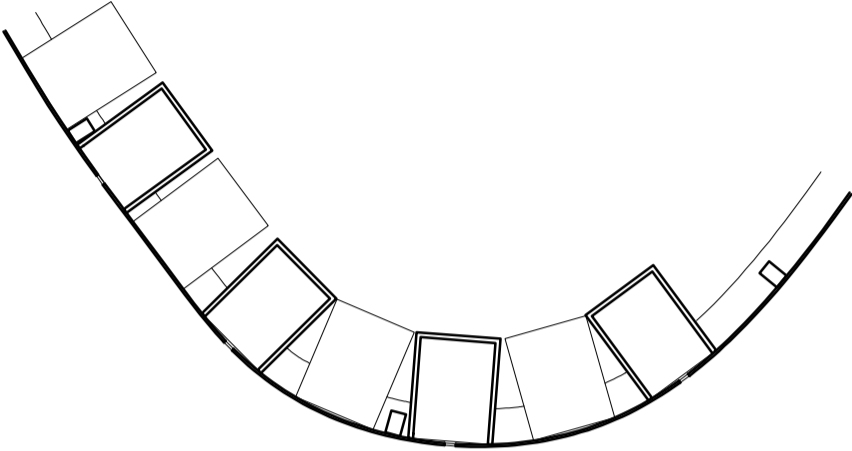


PRVEK K03 M1:20

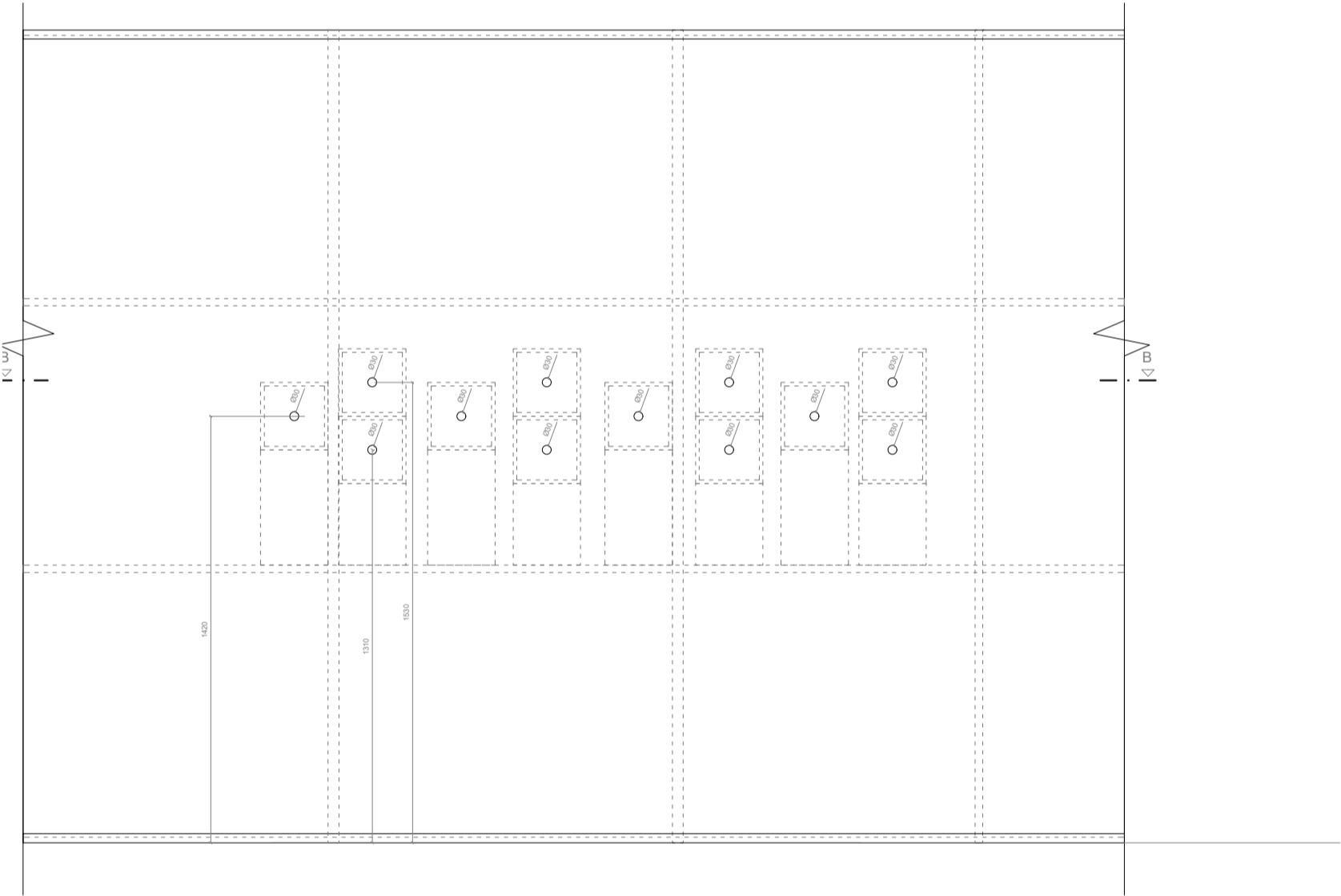
K03

12ks vlnin s exponaty na nahlednuti
v silne panelaze - pruhled o prumeru 3cm
za nim - box nasvíceny LED páskem
na zádech - popiska
boxy - kotvené do nosné konstrukce paneláže a v případě nutnosti (těžší exponát) podepřené o zem
materiál- MDF tl.12mm, vnější - nátěr černou barvou
některé boxy (cca 3ks, podle upřesnění autorky výstavy) - taky zasklení
rozměry boxu jsou orientační, upřesnění podle konkrétních rozměrů předmětů a rastru nosné konstrukce

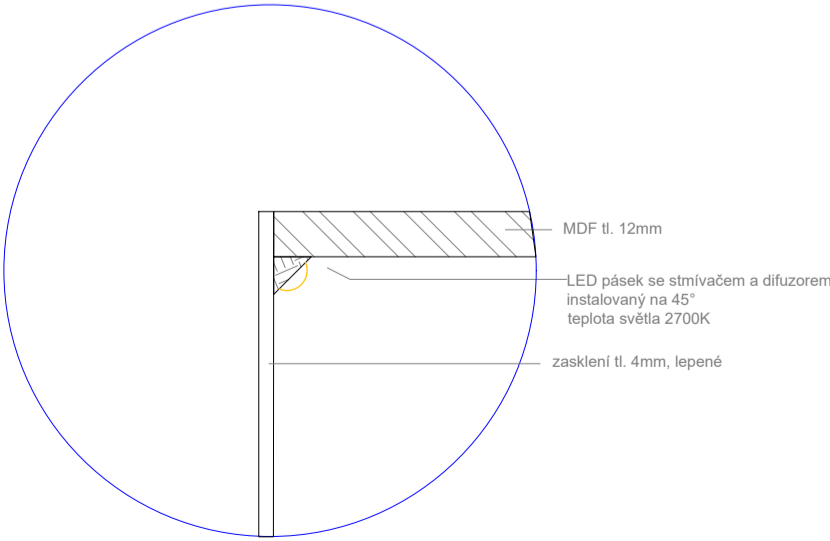
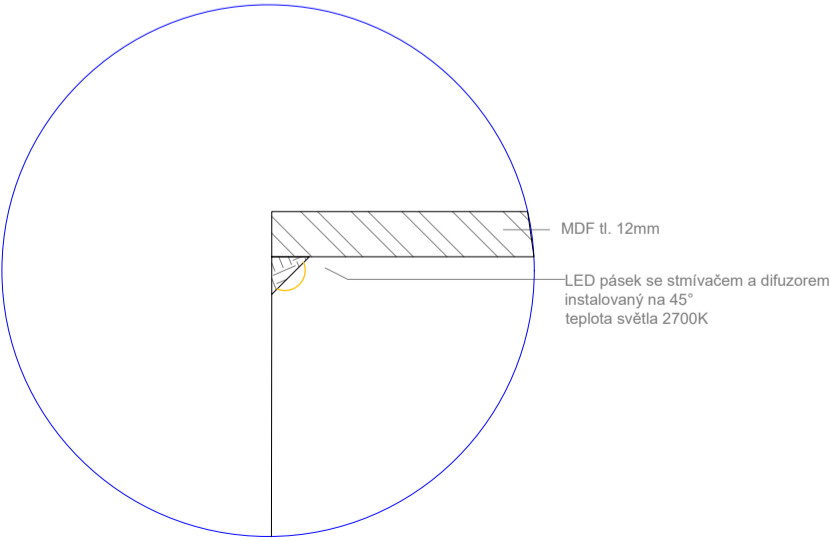
PŮDORYSNÍ ŘEZ B-B'



ROZVINUTÝ POHLED



DETAIL UMÍSTĚNÍ LED PÁSKU M1:2

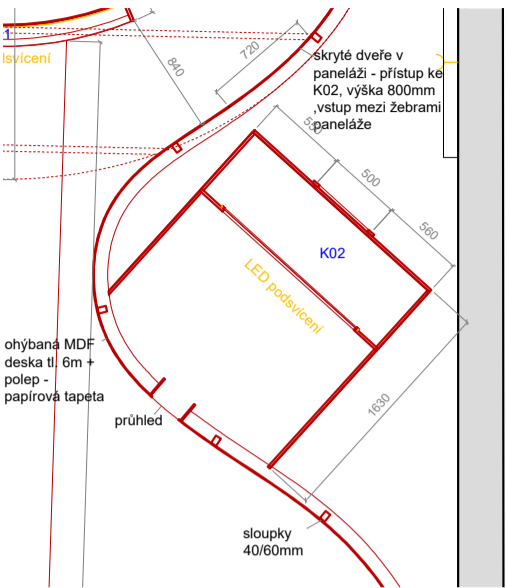


pohřeb

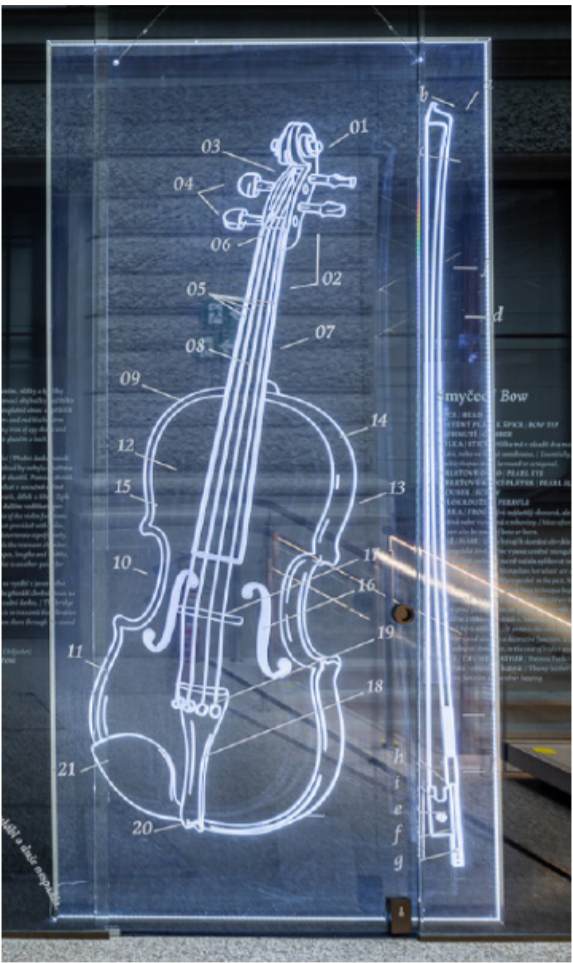
Ve výstavě je v rámci prostor za paneláží vyčleněn prostor pro umístění „hrobu“. Má formu podsvícené plexisklové desky s vygravírovanou kostrou a jednotlivými předměty. Na pohřeb se nahlíží přes průhledy v paneláži. Ty jsou navrženy jako tři kruhové otvory o průměru 24 cm. Za každým z otvorů je ještě krátký tubus s o něco větším průměrem (kvůli komplikaci s instalací na zaoblenou desku a kvůli odstínění pohledu od zadní části paneláže).

Prostor pohřbu má taky strop z MDF desky, aby vynikl světelný efekt podsvícení. Má taky záda, aby pozadí prostoru místnosti nepůsobilo rušivě. Všechny pohledové části této konstrukce (vyjma plexisklo) jsou natřeny černou barvou, včetně zadní části paneláže, která by mohla být viditelná v odrazu.

Plexisklo a gravírování není součástí dodávky stavby, dodá ho samostatně TGM, součástí dodávky ale je jeho instalace a zbytek konstrukce.



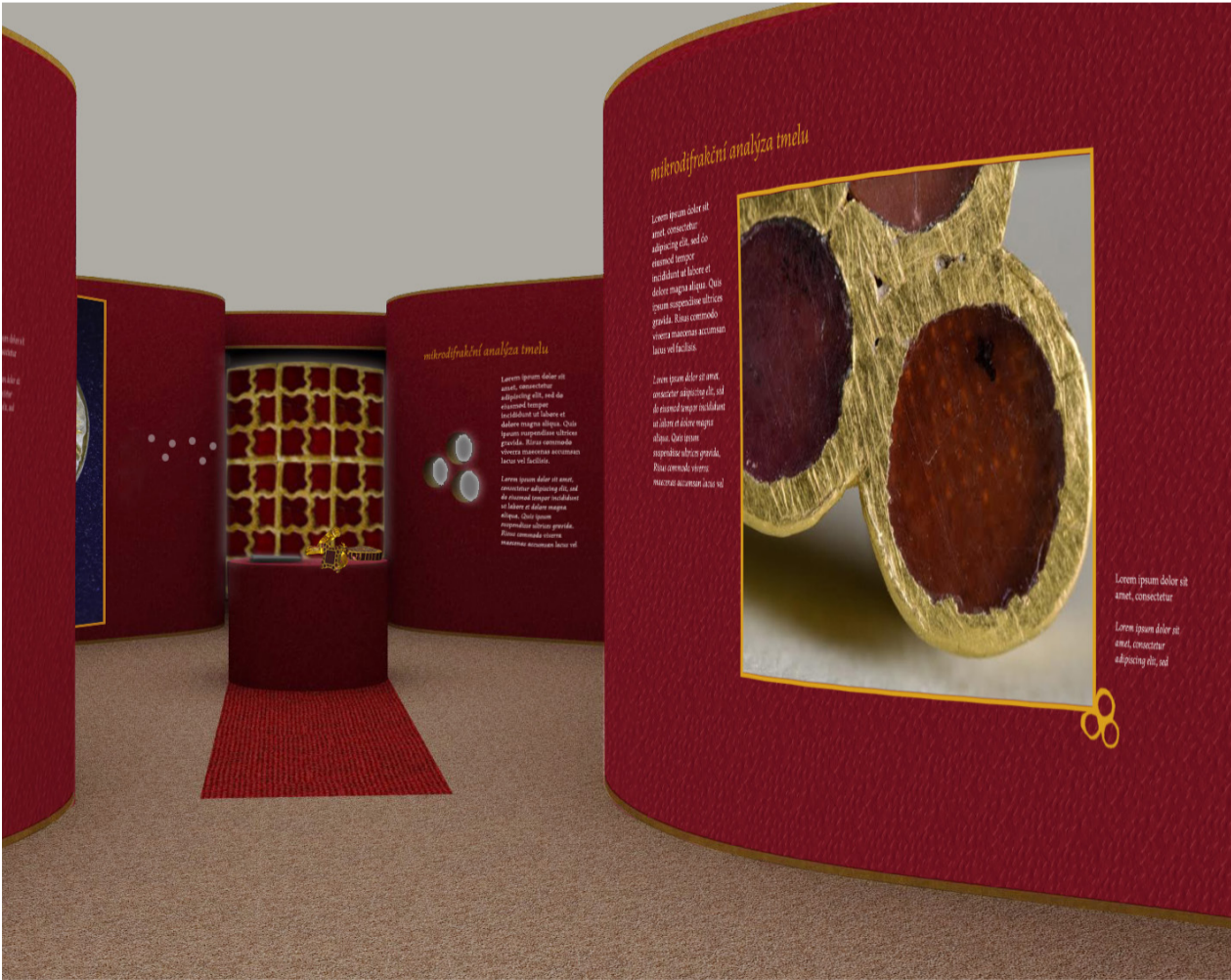
dispozice M1:50



referenční obrázek



nadhledy



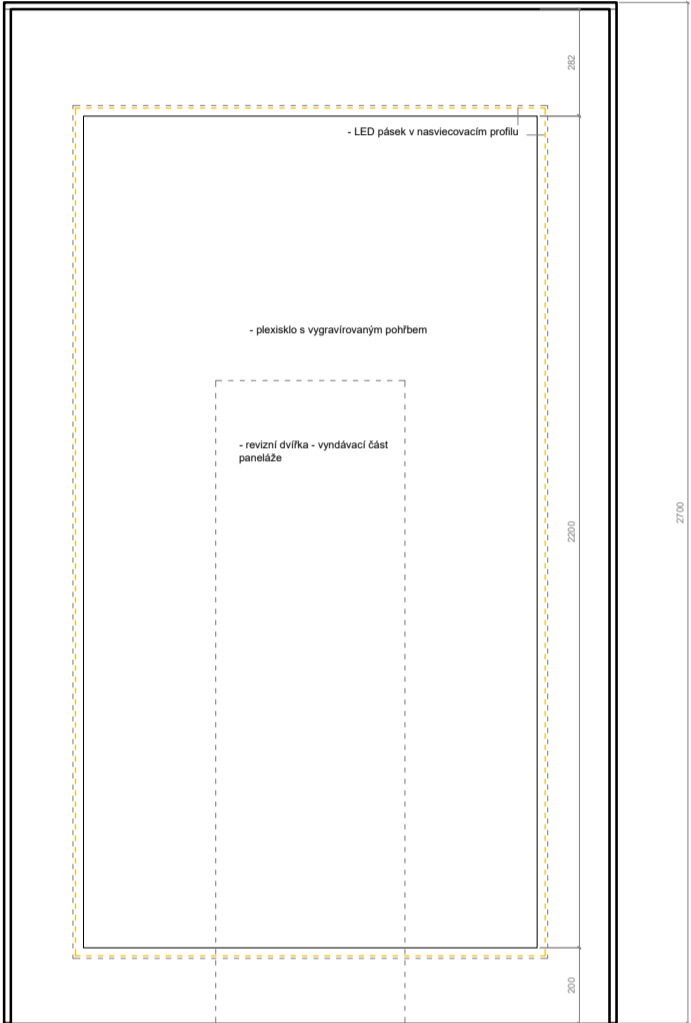
náhled ve vizualizaci

PRVEK K02 M1:20

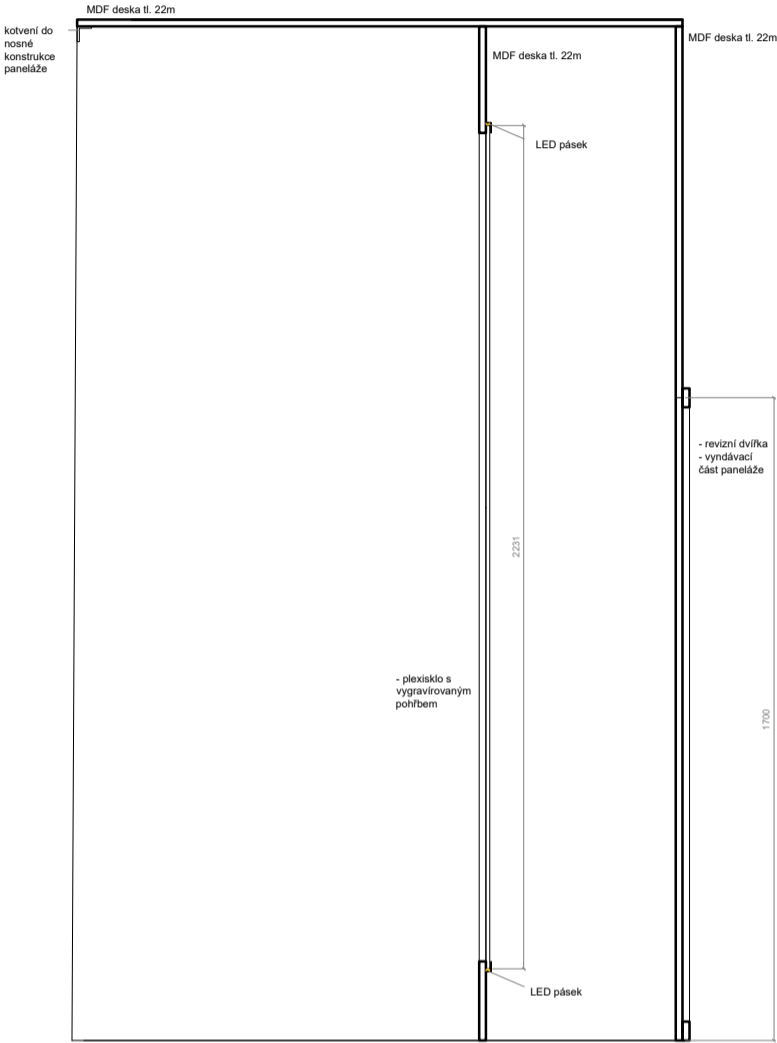
K02

- konstrukce - MDF deska tl. 22mm, nátěr černou barvou
 - plexisklo tl. 10mm s vygravírovaným pohlbem
 - Nasvícená LED páskem, barva světla 2000K
 - LED pásek v liště dokola
- plexisklo a jeho gravírování - není součástí dodávky stavby - samostatná dodávka TGM

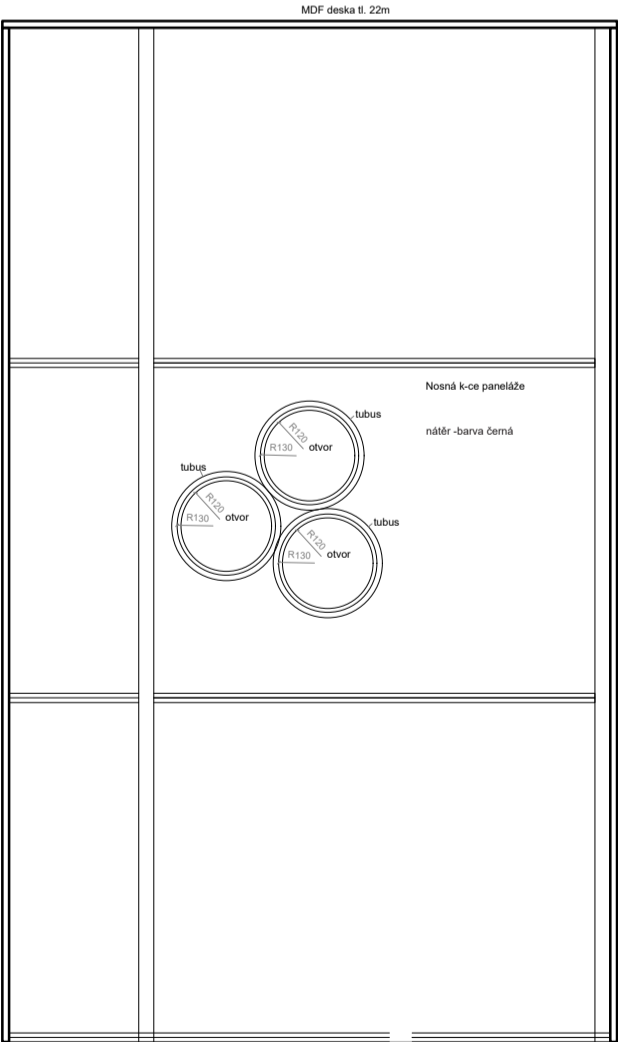
ŘEZ B-B'



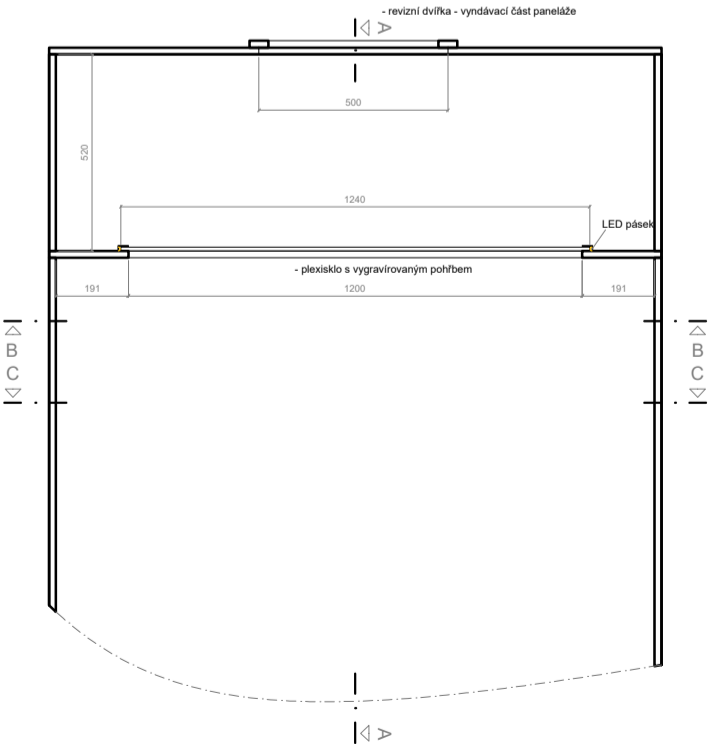
ŘEZ A-A'



ŘEZ C-C'

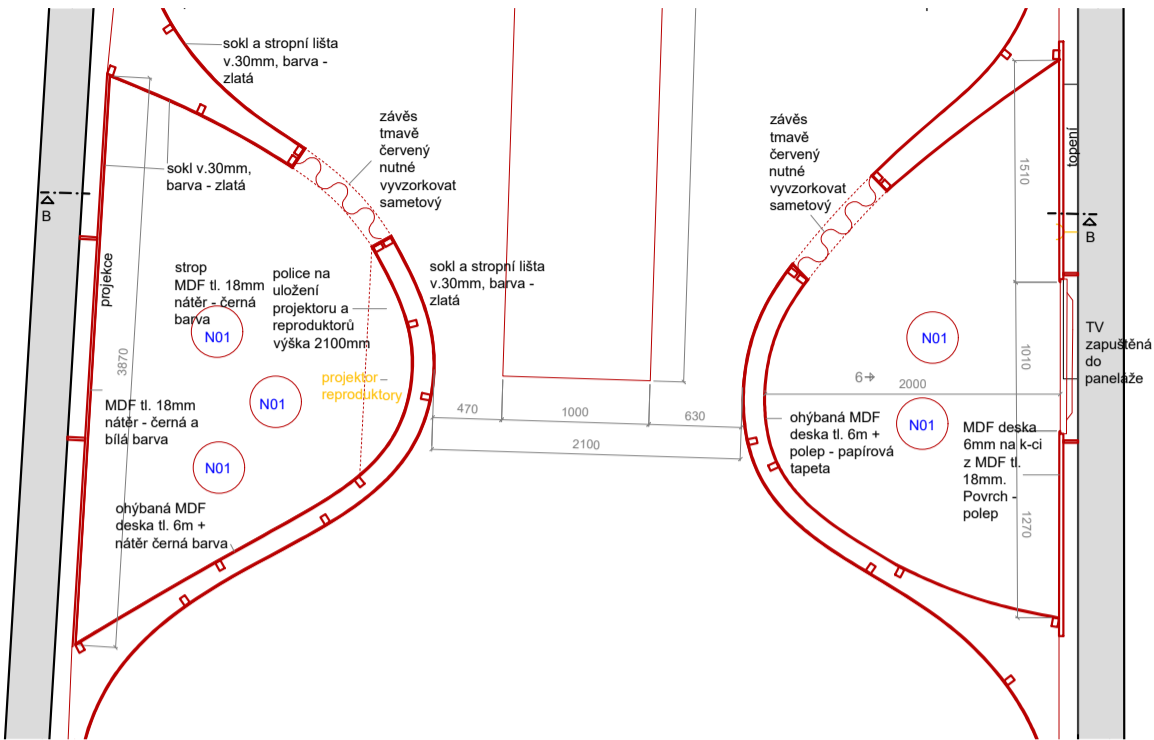


PŮDORYSNÍ ŘEZ



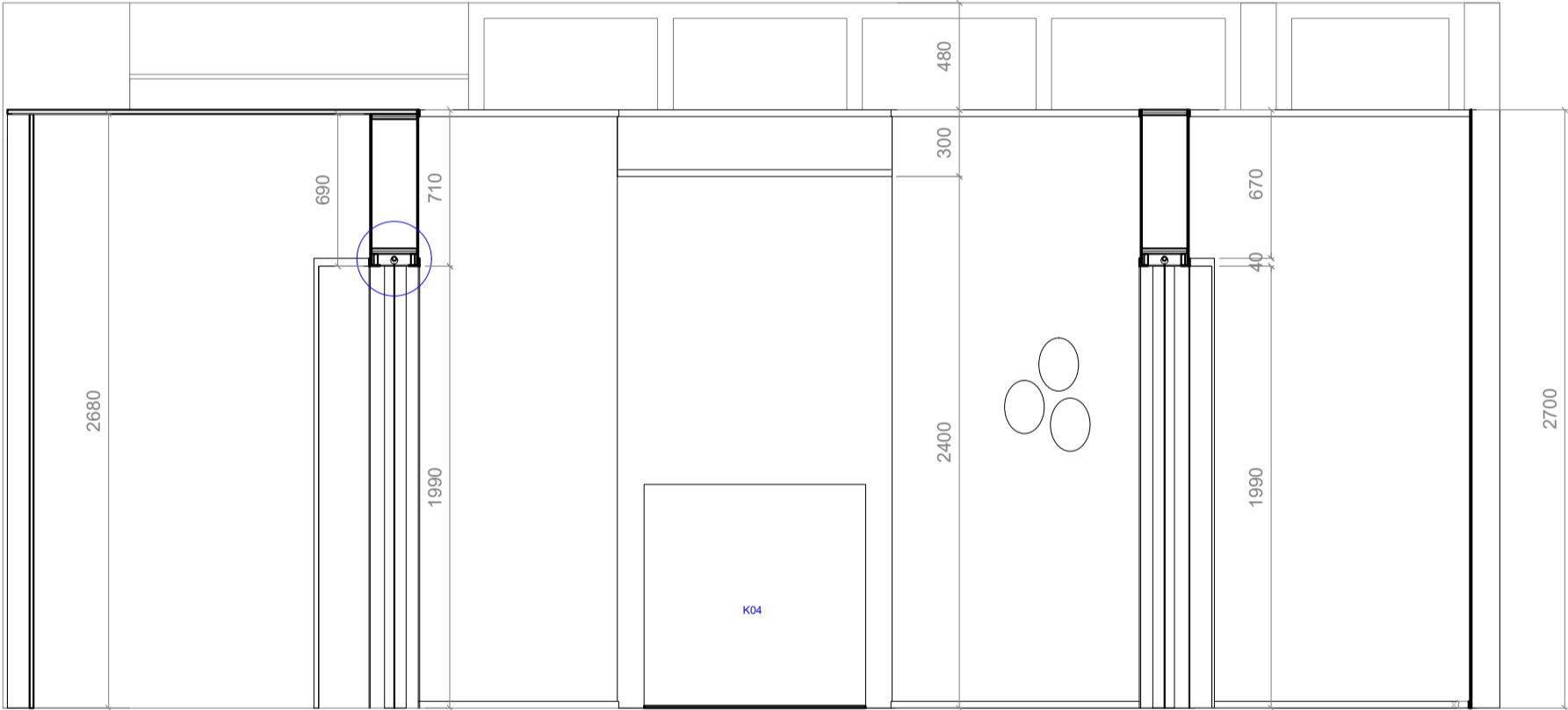
promítání

Ve výstavě jsou v rámci prostor za paneláží vyčleněny dva prostory pro promítání. Prostor pro projekci je navržený se stropem kvůli světlu. Pod stropem je navržena police z MDF desky, na kterou bude instalován projektor a reproduktory (**projektor, přehrávač i reproduktory** **dodávka TGM**, nutná součinnost při zapojení a instalaci). Rozměr police bude upřesněn po finalizaci výběru techniky. Vnitřní prostor bude opatřen nátěrem černou barvou, včetně stropu, s výjimkou promítací části stěny, ta bude bílá (přesný rozměr dle parametrů projektoru) . Do prostoru se vstupuje otvorem opatřeným závěsem (kvůli světlu a hluku). Ten je uchycený na kovové tyči, instalované mimo pohled návštěvníka. V prostoru se nachází sezení pro návštěvníky. Druhý prostor - při pohledu na zlatou komoru na levé straně - je bez zastropení. AV obsah tady sprostředkuvává televize, na které běží smyčka výzkumů. Televize je zapuštěná do paneláže (**TV je dodávkou muzea**, zapojení a instalace je součástí této PD). Do prostoru se taky vstupuje otvorem se závěsem, stěny prostoru ale nejsou natřeny, ale jsou polepené grafikou s doplňujícím materiálem k promítání (**grafika a její instalace není součástí dodávky stavby**).

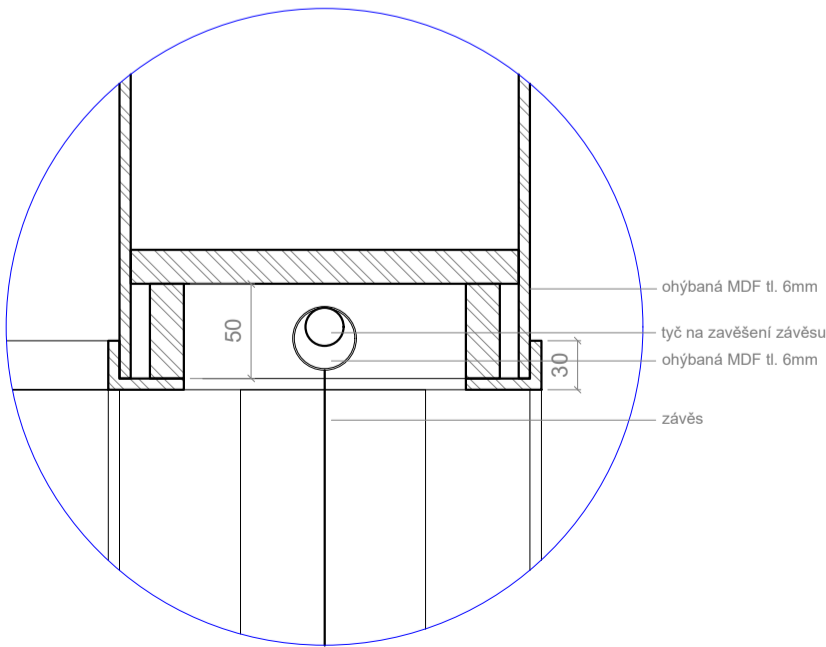


dispozice M1:50

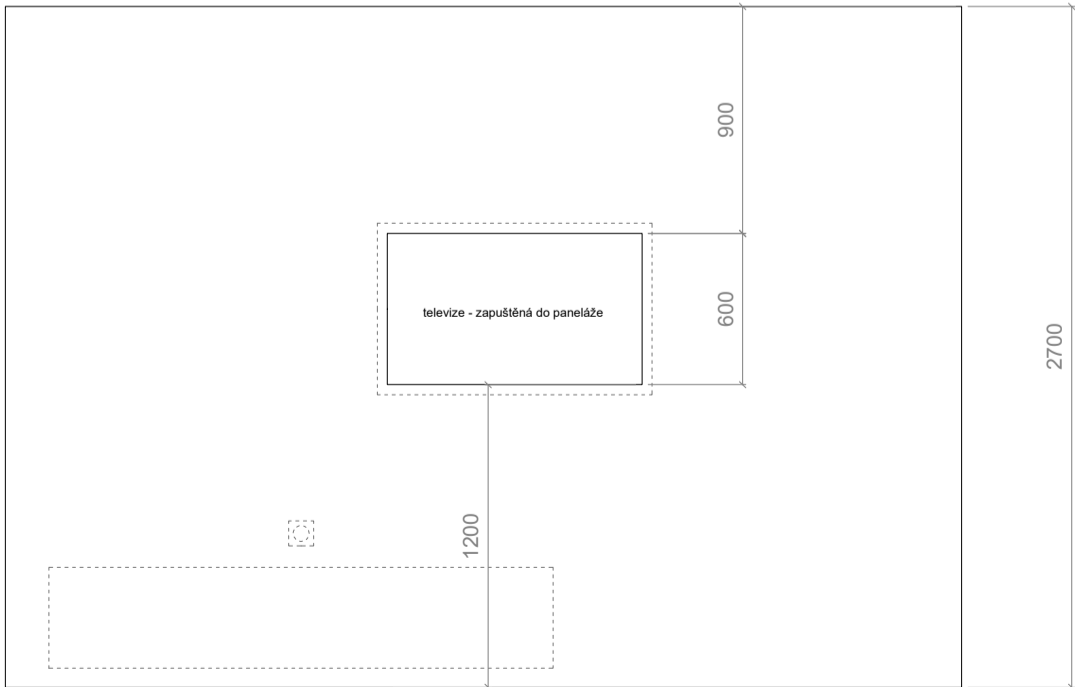
ŘEZ B-B'



DETAIL NADPRAŽÍ M1:5



POHLED 6



interaktivní koutky

Ve výstavě jsou v rámci prostor za paneláží hlavního prostoru vyčleněny dva prostory pro interaktivitu.

Prostor ve „vědecké“ části je větší, je v něm umístěn pracovní stůl a děti si mohou vybrané vědecké postupy nebo principy předmětů vyzkoušet. Je na něm umístěný mikroskop, lupa a jiné vědecké pomůcky. Na druhé straně prostoru - na obloukové části - jsou věšáčky se zavěšenými laboratorními potřebami (plášť, ochranné brýle...)

Tento prostor slouží i jako přechod do fotokoutku – ten je součástí prostoru výstavy a tvoří ho dobový obrázek s výřezy na hlavy, které jsou ale odklápěcí, takže když tam akorát hlava není, nevypadají rušivě.

Ve fotokoutku jsou umístěné taky schůdky pro nižší návštěvníky.

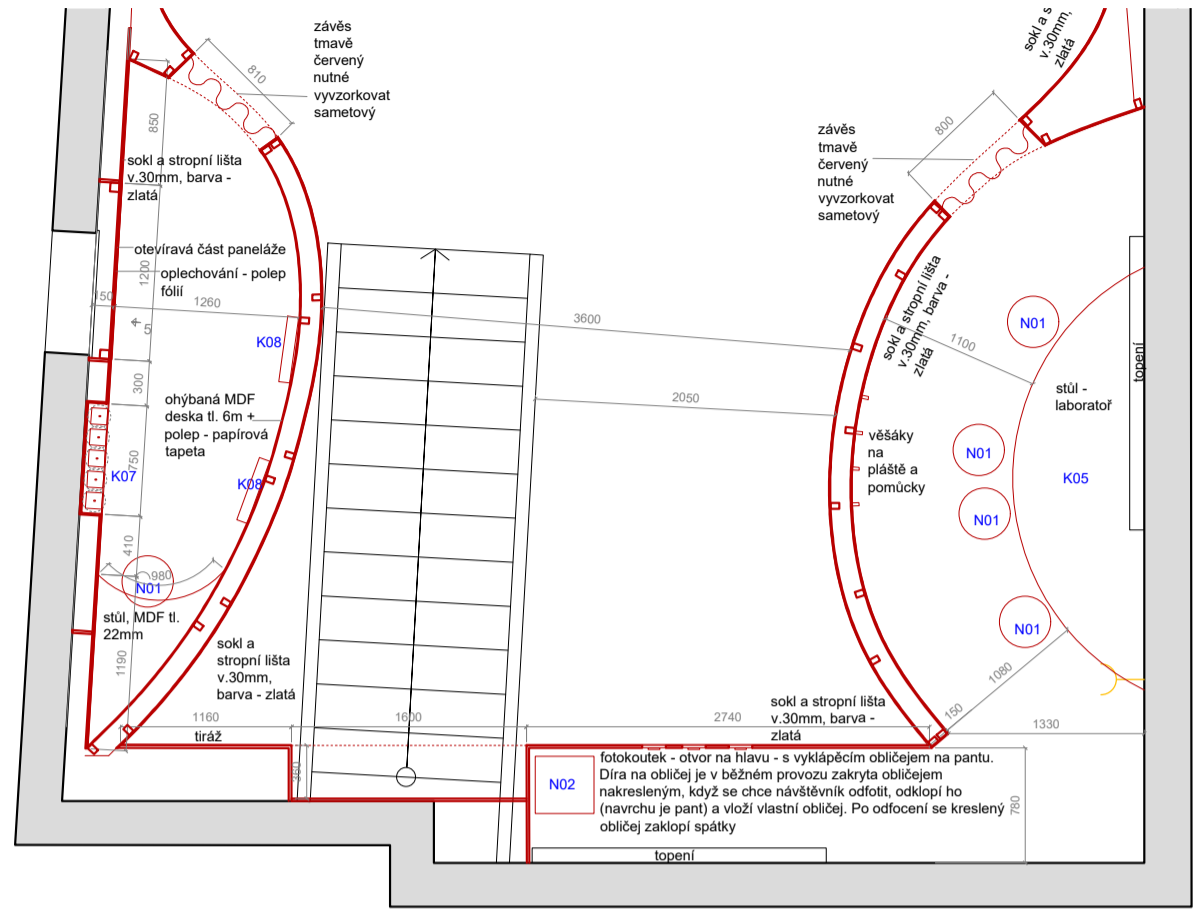
Interaktivní prostor v příběhové části je menší. Je tady umístěná magnetická stěna (oplechovaná část paneláže o rozměru 1,2x1,2m) polepena samolepkou s motivem skládačky cloissonné. Skládačka obsahuje taky magnety, které mají děti položit na správné místo. Magnetická stěna se nachází na části paneláže, která musí zůstat otevřená pro příležitostné (1x za 2 měsíce) pohyby do skladu za paneláží. Na této stěně je umístěný taky prvek s dětskými kostkami. Ty jsou ze 4 stran polepené možnými scénáři událostí. Jsou otáčivě připevněné na fixních železných tyčkách.

Prostor uzavírá malý stůl z MDF desky a jedna židlička, na které si můžou děti, kterým je to pohodlnější než kreslit na zdi, nebo mají nepohodlnou výšku vůči umístění bloků, dokreslit svůj komix.

Komixy jsou upevněné v trhacích blocích na podložkách, které jsou za pomoci distančníků ukotvené do oblé zdi. Zdi v tomto prostoru jsou polepené grafikou na papírové billboardové tapetě.

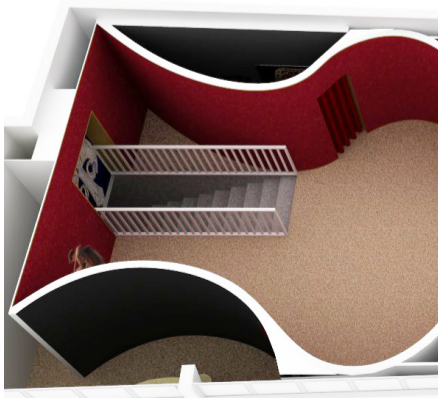
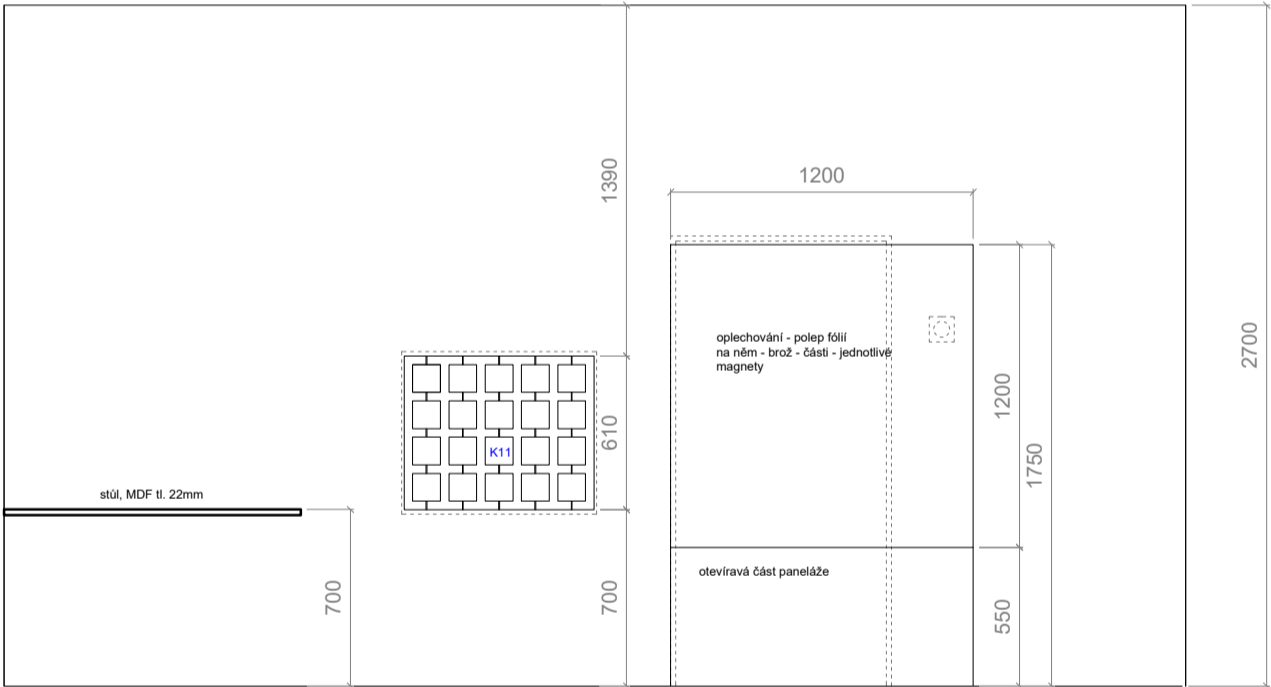
Do prostor dětských koutků se vstupuje taky otvorem opatřeným závěsem, aby nerušili celkový zážitek a dojem z výstavy.

Grafika a její instalace, stejně jako potištěné magnety nejsou dodávkou stavby. Samostatná dodávka TGM.



dispozice M1:50

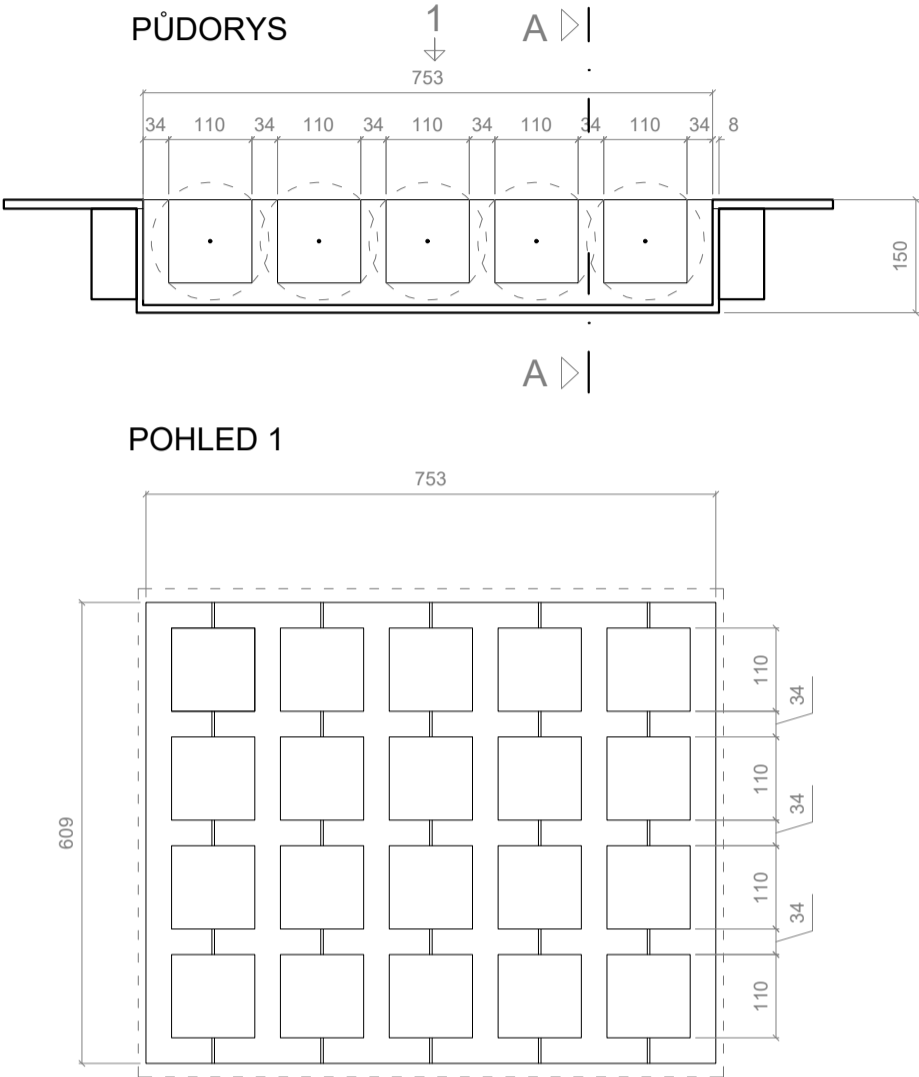
POHLED 5 M1:30



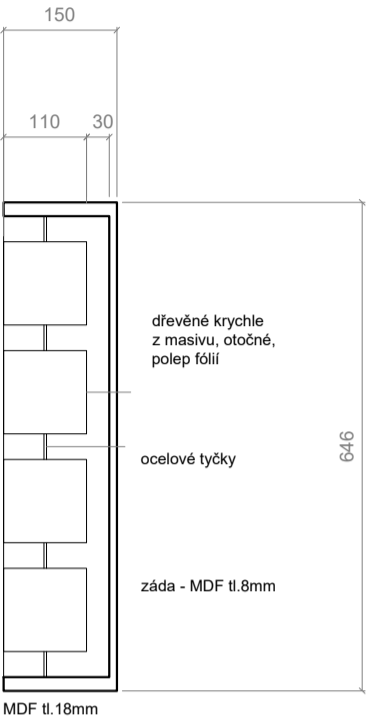
nadhledy

K07

otáčecí kostky se 4 výjevy možného příběhu
kostky z dřevěného masivu, polepené fólií, otáčivě uchycené na kovových tyčích
boky k-ce - MDF tl. 8mm,
vrch a strop - MDF tl. 18mm



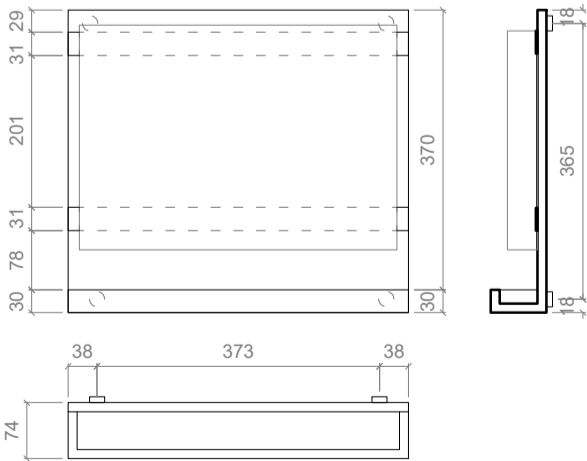
ŘEZ A-A'



referenční obrázek

K08

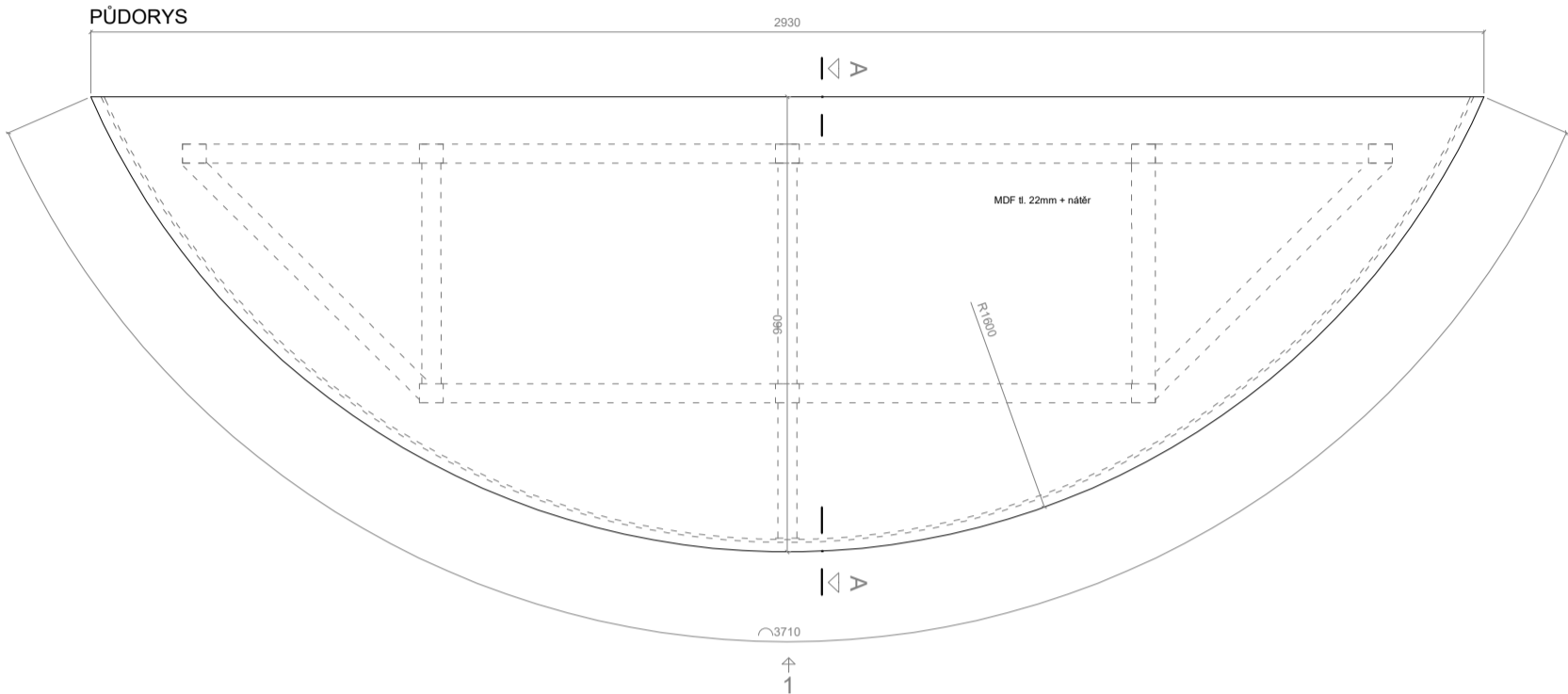
držák na papírový blok A3 - materiál MDF tl. 12mm, kotvený do k-ce paneláže pomocí distančníků
plechové pásky na uchycení bloku papíru (vyměňovací blok)



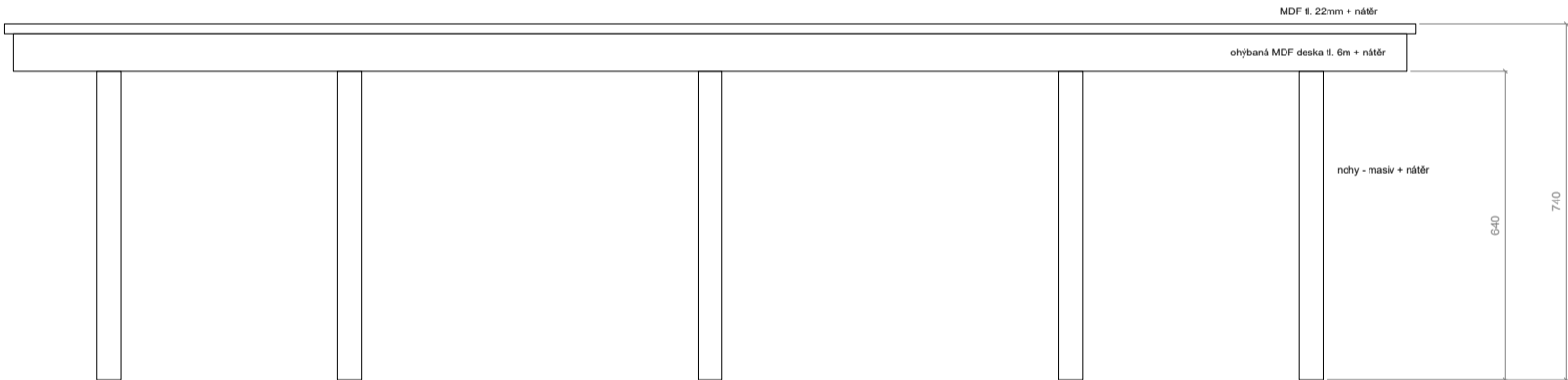
PRVEK K05 M1:15

K05

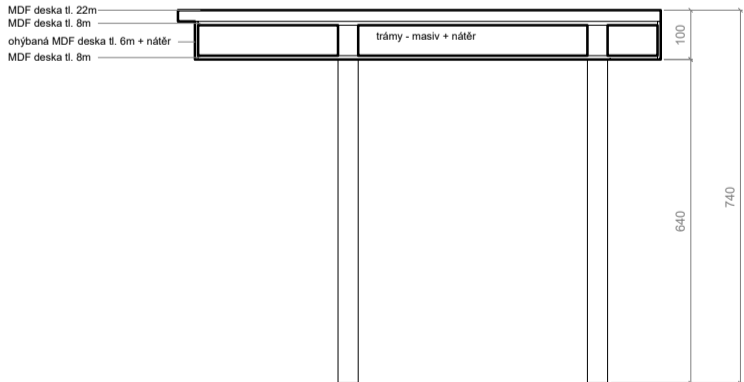
pracovní stůl
materiál MDF - nátěr - barva tmavě červená
odstín - nutné vyzkoušet
nosn strukce - dřevěné trámy



POHLED 1



ŘEZ A-A'



REFERENČNÍ VÝROBKY - NÁBYTEK

N01



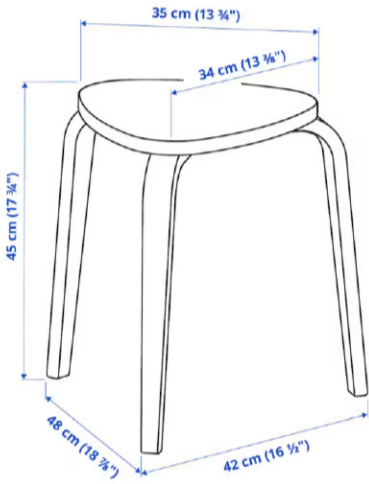
referenční obrázek

stolička stohovatelná - do dětských koutků - 5ks
povrch - přírodní dřevo
Finální produkt - musí odsouhlasit architekt



referenční obrázek

stolička stohovatelná - k promítání - 5ks
povrch - barva černá
Finální produkt - musí odsouhlasit architekt



N02



referenční obrázek

schůdky k fotokoutku
1ks
povrch - černá barva

Přibližné rozměry:
Šířka: 43 cm
Hloubka: 39 cm
Výška: 50 cm

Finální produkt - musí odsouhlasit architekt

KOBEREC

koberec tmavě červený - vínový s obšitím
barva - nutné vyzorkovat (podle grafiky)
délka - 7,6m
šířka - 1m
pro vyšší zátěž
délka vlasu-cca 5mm

Finální produkt - musí odsouhlasit architekt



referenční obrázky



VÝKAZ VÝMĚR

ARCHITEKTONICKÉ ŘEŠENÍ EXPOZICE ZÁHADA ZLATÝCH ŠPERKŮ					
položka	jednotka	počet	cena / jednotka	cena bez DPH	celkem
výmalba, grafika					
Nátěr barvou	m2	90	0,00 Kč	0,00 Kč	
polep oken - samolepící černá fólie vinyl, MAT	m2	10	0,00 Kč	0,00 Kč	
					0,00 Kč
Konstrukce					
MDF tl. 18mm	m2	101	0,00 Kč	0,00 Kč	
MDF tl. 12mm - frézovaná žebra (68m2 +70% prořez)	m2	115	0,00 Kč	0,00 Kč	
MDF tl. 22mm	m2	30	0,00 Kč	0,00 Kč	
MDF tl. 6mm	m2	15	0,00 Kč	0,00 Kč	
MDF tl. 12mm	m2	19	0,00 Kč	0,00 Kč	
ohýbaná prořezávaná MDF tl. 6mm	m2	465	0,00 Kč	0,00 Kč	
Dřevěné hranoly - kce 60x40mm	bm	220	0,00 Kč	0,00 Kč	
příhradový nosník strop	bm	50	0,00 Kč	0,00 Kč	
tyč na závěsy + očka na zavěšení	ks	4	0,00 Kč	0,00 Kč	
zavěs - sametový	m2	12	0,00 Kč	0,00 Kč	
oplechování - plech tl. 1mm	m2	1,5	0,00 Kč	0,00 Kč	
práce (vč. dalších kategorií)	kpl	1	0,00 Kč	0,00 Kč	
doprava	kpl	1	0,00 Kč	0,00 Kč	
					0,00 Kč
Sklenářské prvky					
čiré sklo tl. 4mm	m2	0,5	0,00 Kč	0,00 Kč	
					0,00 Kč
Světlo, elektro					
LED pásek tl. 10mm, 2700K, se stmívačem a difuzorem, 50m, 14ks	kpl	1	0,00 Kč	0,00 Kč	
					0,00 Kč
Interaktivity					
mikroskop	ks	1	0,00 Kč	0,00 Kč	
lupa	ks	1	0,00 Kč	0,00 Kč	
interaktivní prvek - otáčivé kostky (z masivu, na ocelových tyčkách)	kpl	1	0,00 Kč	0,00 Kč	
					0,00 Kč
Ostatní					
červený koberec - běhoun šířka 1m	bm	8	0,00 Kč	0,00 Kč	
židle	ks	10	0,00 Kč	0,00 Kč	
schůdky	ks	1	0,00 Kč	0,00 Kč	
					0,00 Kč
CELKEM BEZ DPH					0,00 Kč

