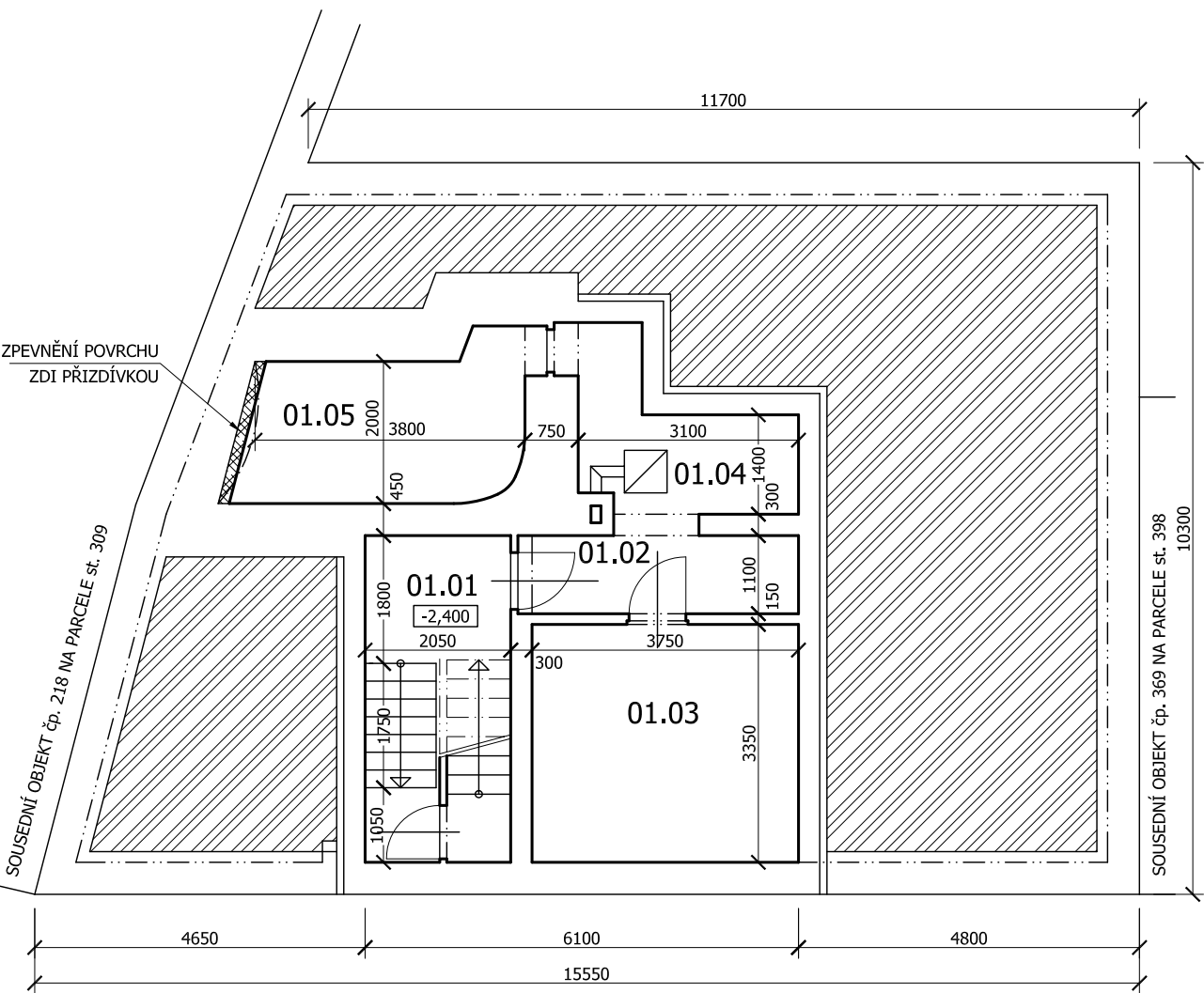


NAVRHOVANÉ ÚPRAVY  
Půdorys 01.PP (suterén)



legenda místností:

číslo míst.	název místnosti	podlaha nášlap.	plocha [m²]	skladovací a užitné prostory (max. 1m2/1už.=8m2)	nezbytné technické zázemí a společné prostory objektu	nezpůsobilé
01.01	SCHODY	(ker. dlaž.)	9,4		9,4	
01.02	CHODBA	(ker. dlaž.)	4,3		4,3	
01.03	SKLEP	(bet. maz.)	16,5		16,5	
01.04	KOTELNA, VODOM.	(ker. dlaž.)	5,3		5,3	
01.05	SKLEP	(bet. maz.)	8,5	8,0		0,5
CELKOVÁ PLOCHA 01.PP			44,0	8,0	35,5	0,5

legenda materiálů:

- Stávající konstrukce
- Nové příčky z keramických tvárnic
- Ostatní konstrukce, hmoty, materiály

Poznámky:  
- Podlahy v tabulce uvedené v závorkách jsou ponechávány stávající.  
- Všechny rozměry kontrolovat na stavbě. Neodměřujte z tohoto výkresu. Informujte architekta o nesrovnalostech důležitých pro realizaci.

01234m

skupinová domácnost 3.

Atelier <b>RITTER</b> a r c h i t e k t i	Projektant Ing. arch. Jan Ritter Poděbradská 1867/7, 288 02 Nymburk Mob.: +420.774.285.222, E-mail: janritter.jr@gmail.com Zodp. projektant: Ing. arch. Jan Ritter, č.aut.: ČKA 02 455	Objednatel STŘEDOČESKÝ KRAJ Zborovská 11, 150 21 Praha 5 +420.257.280.111, info@kr-s.cz (Vyšší Hrádek, p.s.s. – Brandýs n. L.)
Projekt 3. Kostelec nad Labem, Neratovická 368 Navrhované úpravy	Místo stavby k.ú.: Kostelec n. L. 670171 parcely: st. 397, 417/1 S.Ú.: Kostelec nad Labem	Datum 11 IV '12 REVIZE 00
Obsah výkresu Půdorys 01.PP (suterén) - návrh	Měřítko 1:100	Číslo výkresu F.306