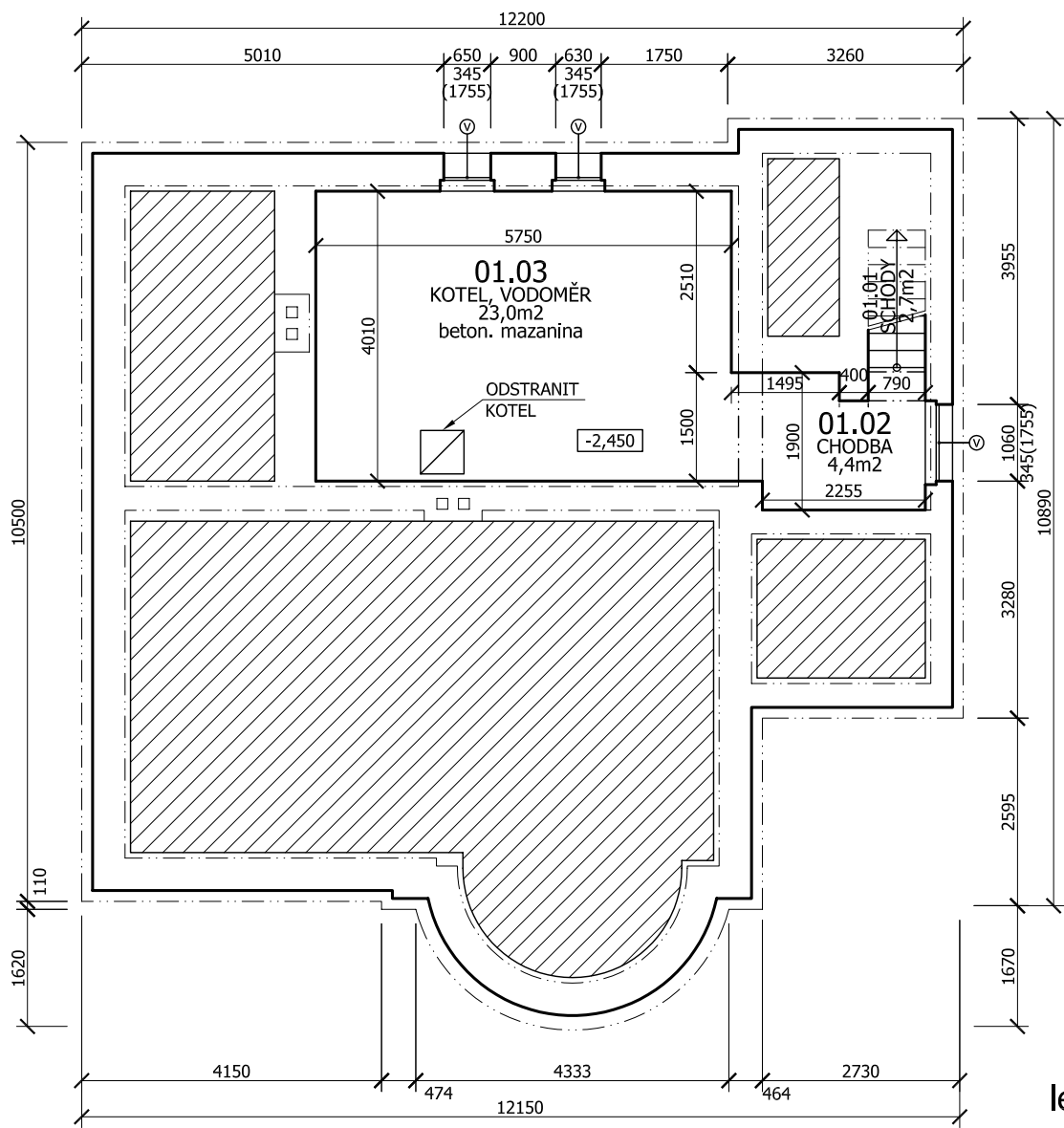


STÁVAJÍCÍ STAV

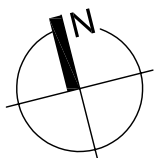
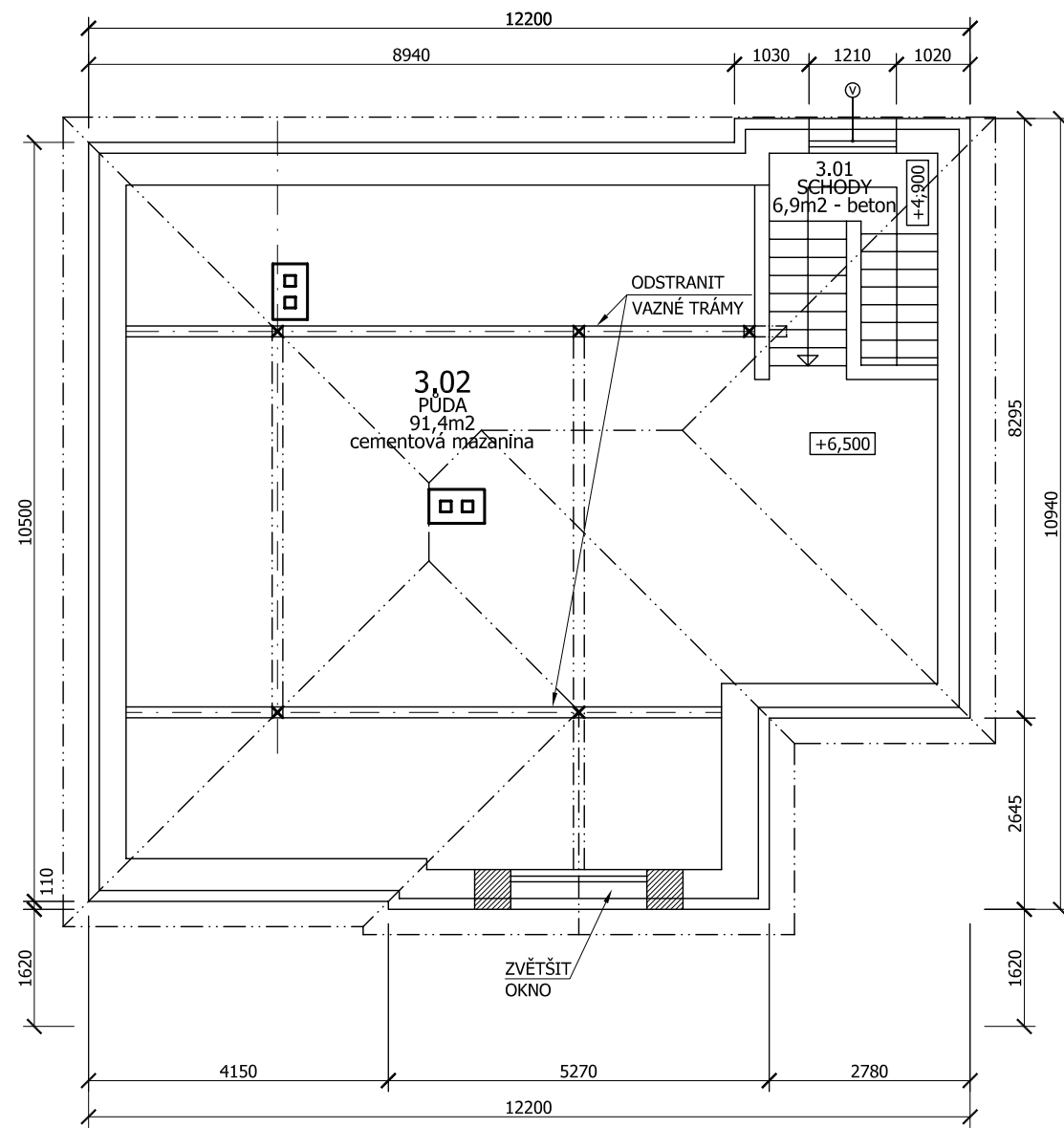
Půdorys 01.PP (suterén)



legenda materiálů:


- Zachovávané konstrukce
- Odstraňované části stavby
- Výplně otvorů určené k výměně

Půdorys 3.NP (podkroví)



Popis stávajícího objektu:
Dům je vyzděný z plných pálených cihel a fasády jsou zateplené 15cm pěnového polystyrenu. Okna dřevěná špaletová, dveře dřevěné s obložkovými nebo rámovými zárubněmi. Stropy dřevěné trámové, podhled omítka na podbití s rákosem, podlahy parkety, PVC nebo dlažba na dřevěném záklopu. Podlaha půdního prostoru - betonová mazanina. Vytápění ústřední s radiátory a jedním plynovým kotlem umístěným v 01.PP. Suterén nevytápěn. Ohřev TUV samostatně v každé koupelně elektrickým bojlerem se zásobníkem.

Poznámky:
- Bourací práce též v souvislosti s novými rozvody zdravotní techniky, ústředního topení a elektroinstalací
- Všechny rozměry kontrolovat na stavbě. Neodměřujte z tohoto výkresu. Informujte architekta o nesrovnalostech důležitých pro realizaci.

01234 m		skupinová domácnost 2.	
Atelier	Projektant	Objednatel	Paré
 a r c h i t e k t i	Ing. arch. Jan Ritter	STŘEDOČESKÝ KRAJ	
	Poděbradská 1867/7, 288 02 Nymburk	Zborovská 11, 150 21 Praha 5	
	Mob.: +420.774.285.222, E-mail: janritter.jr@gmail.com	+420.257.280.111, info@kr-s.cz	
	Zodp. projektant: Ing. arch. Jan Ritter, Č.aut.: ČKA 02 455	(Vyšší Hrádek, p.s.s. – Brandýs n. L.)	
Projekt		Místo stavby	Datum
2. Čelákovice, P. Bezruče 990		k.ú.: Čelákovice 619159	27 '12
Stávající stav		parcely: st. 882, 883	III
		S.Ú.: Čelákovice	REVIZE 01
Obsah výkresu		Měřítko	Číslo výkresu
Půdorys 01.PP a 3.NP - stávající stav		1:100	F.204