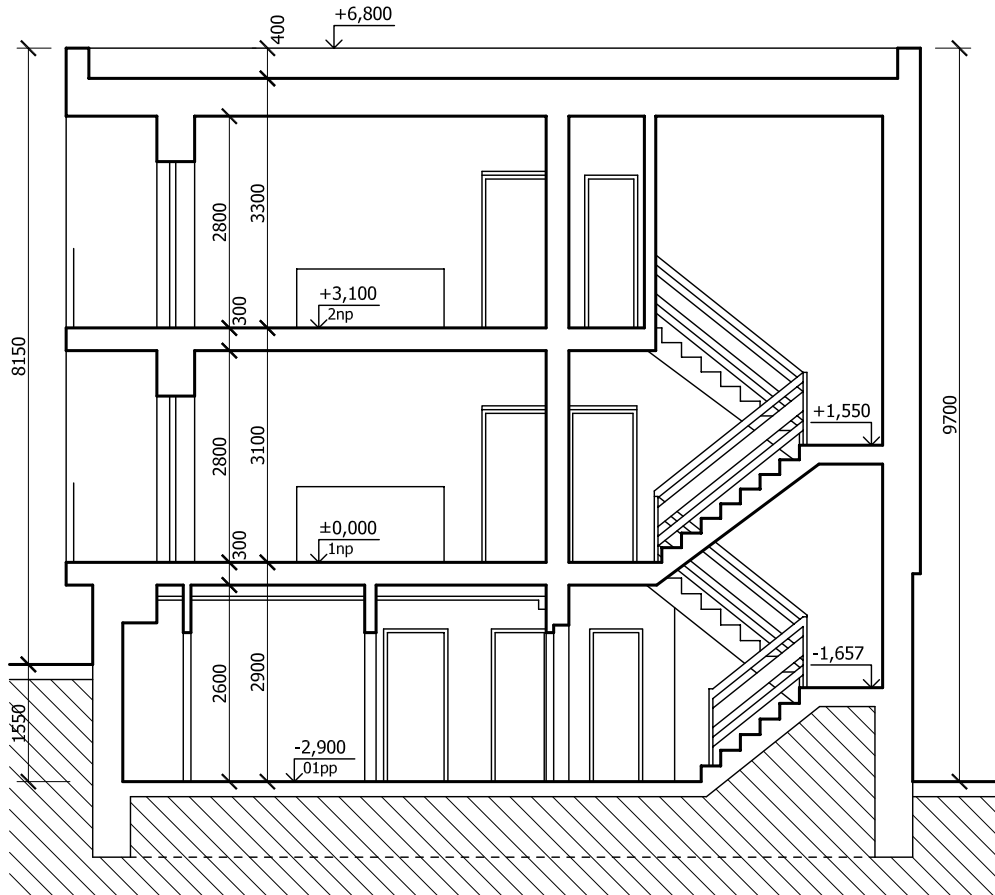


STÁVAJÍCÍ STAV
Řez A-A' - M.: 1:100

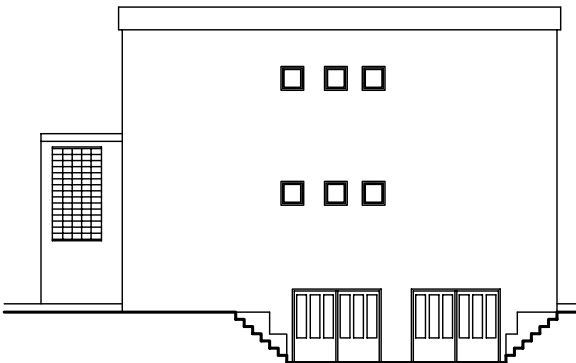


Pohledy - M.: 1:200

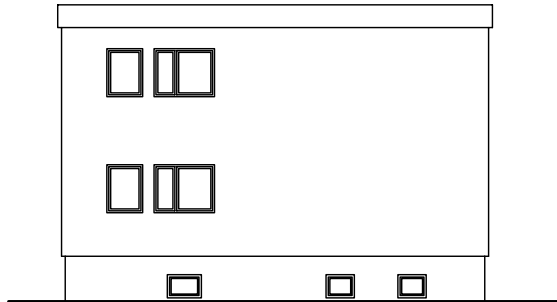
JIHOVÝCHODNÍ



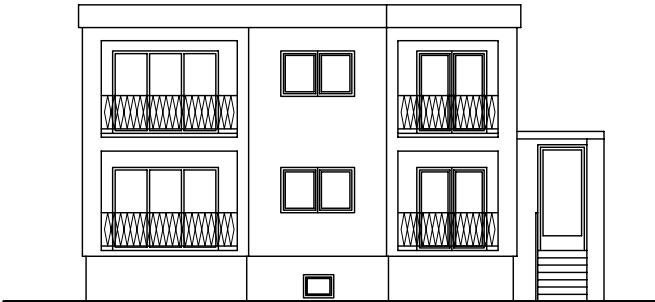
SEVEROVÝCHODNÍ



SEVEROZÁPADNÍ




JIHOZÁPADNÍ



Popis stávajícího objektu:
Dům je vyzděný pravděpodobně z keramických cihel metrického formátu příčně děrovaných. Zateplen není. Okenní rámy kovové se zdvojeným zasklením. Stropy vložkové železobetonové. Vytápění ústřední s radiátory a jedním plynovým kotlem umístěným v 01.PP. Suterén temperován. Ohřev TUV samostatně v každé koupelně elektrickým bojlerem se zásobníkem.

Poznámky:
- Bourací práce též v souvislosti s novými rozvody zdravotní techniky, ústředního topení a elektroinstalací
- Všechny rozměry kontrolovat na stavbě. Neodměňujte z tohoto výkresu. Informujte architekta o nesrovnalostech důležitých pro realizaci.

0 1(2) 2(4) 3(6) 4(8)m		skupinová domácnost 4.	
Atelier	Projektant	Objednatel	Paré
	Ing. arch. Jan Ritter Poděbradská 1867/7, 288 02 Nymburk Mob.: +420.774.285.222, E-mail: janritter.jr@gmail.com Zodp. projektant: Ing. arch. Jan Ritter, č.aut.: ČKA 02 455	STŘEDOČESKÝ KRAJ Zborovská 11, 150 21 Praha 5 +420.257.280.111, info@kr-s.cz (Vyšší Hrádek, p.s.s. – Brandýs n. L.)	
Projekt	Místo stavby		Datum
4. Kostelec nad Labem, Zeyvalova 800	k.ú.: Kostelec n. L. 670171		17 '12
Stávající stav	parcely: st. 906, 837/15		
	S.Ú.: Kostelec nad Labem		REVIZE 00
Obsah výkresu	Měřítko		Číslo výkresu
Řez A-A' a pohledy - stávající stav	1:100(1:200)		F.405