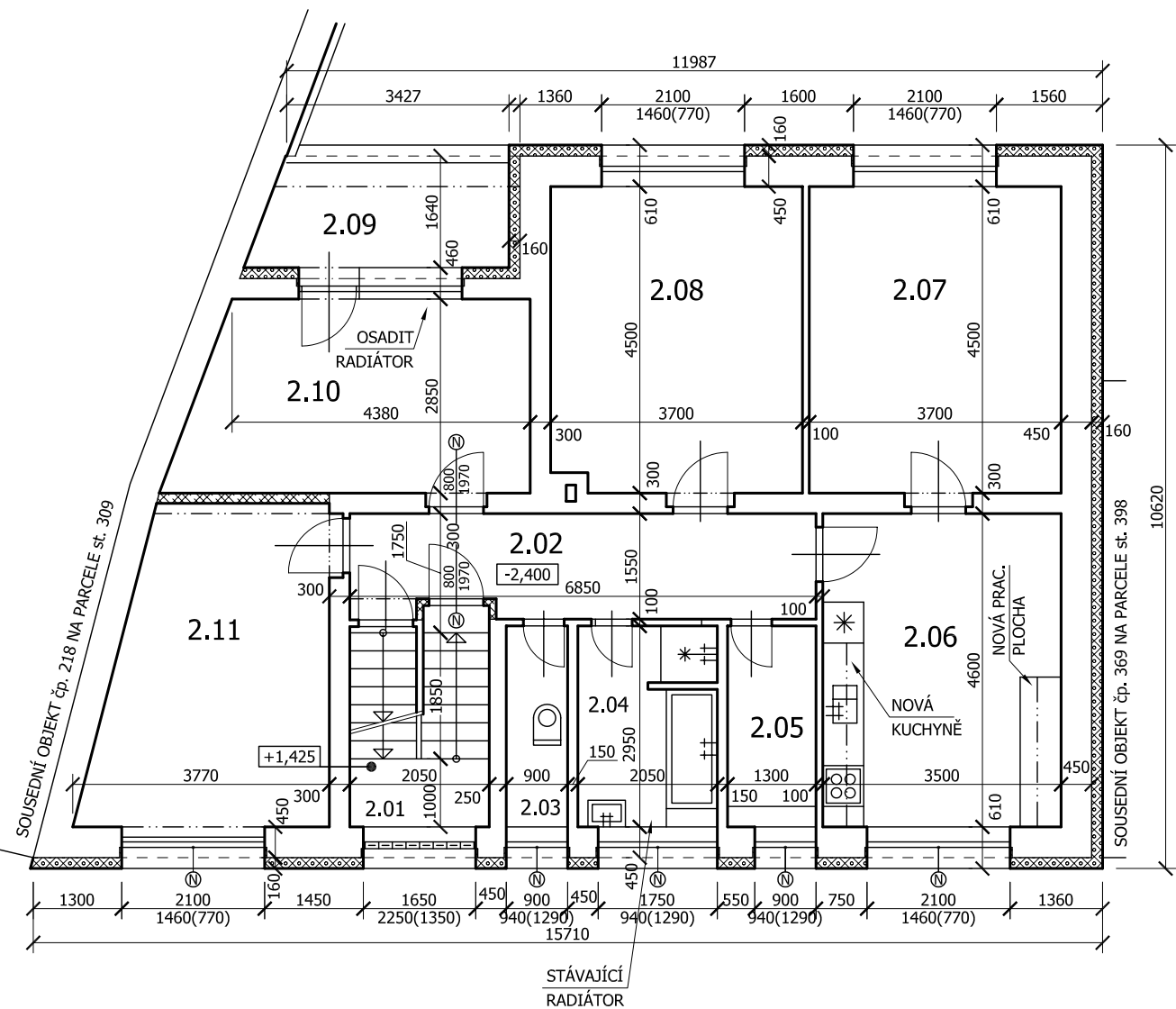


NAVRHOVANÉ ÚPRAVY

Půdorys 2.NP (patro)



legenda místností:

číslo míst.	název místnosti	podlaha nášlap.	plocha [m²]	pokoje (1os. min. 10m², 2os. min. 16m²)	přísluř. a spol. prostory domácnosti (max. 62m²/dom.)	personál 2 domácností max. 15m²/2prac.=30m²	nezpůsobilé
2.01	SCHODY	(dřevo)	3,1		3,1		
2.02	CHODBA	(ker. dlaž.)	10,2		10,2		
2.03	WC	(ker. dlaž.)	2,6		2,6		
2.04	KOUPELNA	(ker. dlaž.)	6,0		6,0		
2.05	PERSONÁL	(ker. dlaž.)	3,8			3,8	
2.06	KUCHYNĚ	ker. dlažba	16,1		16,1		
2.07	POKOJ 2os.	(lam. plov.)	16,6	16,6			
2.08	POKOJ 2os.	(lam. plov.)	16,4	16,4			
2.09	LODŽIE	(dlaž.)	6,7		6,7		
2.10	OBÝVACÍ POKOJ	(lam. plov.)	14,0		14,0		
2.11	POKOJ 1os.	(lam. plov.)	14,9	14,9			
CELKOVÁ PLOCHA 2.NP				110,4	47,9	58,7	3,8
DOMÁCNOST 1.NP					106,6		

legenda materiálů:

- Stávající konstrukce
- Nové příčky z keramických tvárníc
- Zateplení EPS 70 F
- Ostatní konstrukce, hmoty, materiály
- Ⓝ

Nové výplně otvorů

Poznámky:

- Podlahy v tabulce uvedené v závorkách jsou ponechávány stávající.
- Zateplit strop k půdě tepelnou izolací tl. 180 mm, lambda 0,039 W/m.K.
- Všechny rozměry kontrolovat na stavbě. Neodměřujte z tohoto výkresu. Informujte architekta o nesrovnalostech důležitých pro realizaci.

01234 m		skupinová domácnost 3.	
Atelier	Projektant	Objednatel	Paré
 a r c h i t e k t i	Ing. arch. Jan Ritter	STŘEDOČESKÝ KRAJ	
	Poděbradská 1867/7, 288 02 Nymburk	Zborovská 11, 150 21 Praha 5	
	Mob.: +420.774.285.222, E-mail: janritter.jr@gmail.com	+420.257.280.111, info@kr-s.cz	
	Zodp. projektant: Ing. arch. Jan Ritter, č.aut.: ČKA 02 455	(Vyšší Hrádek, p.s.s. – Brandýs n. L.)	
Projekt		Místo stavby	Datum
3. Kostelec nad Labem, Neratovická 368		k.ú.: Kostelec n. L. 670171	27 '12
Navrhované úpravy		parcely: st. 397, 417/1	REVIZE 01
		S.Ú.: Kostelec nad Labem	
Obsah výkresu		Měřítko	Číslo výkresu
Půdorys 2.NP (patro) - návrh		1:100	F.308