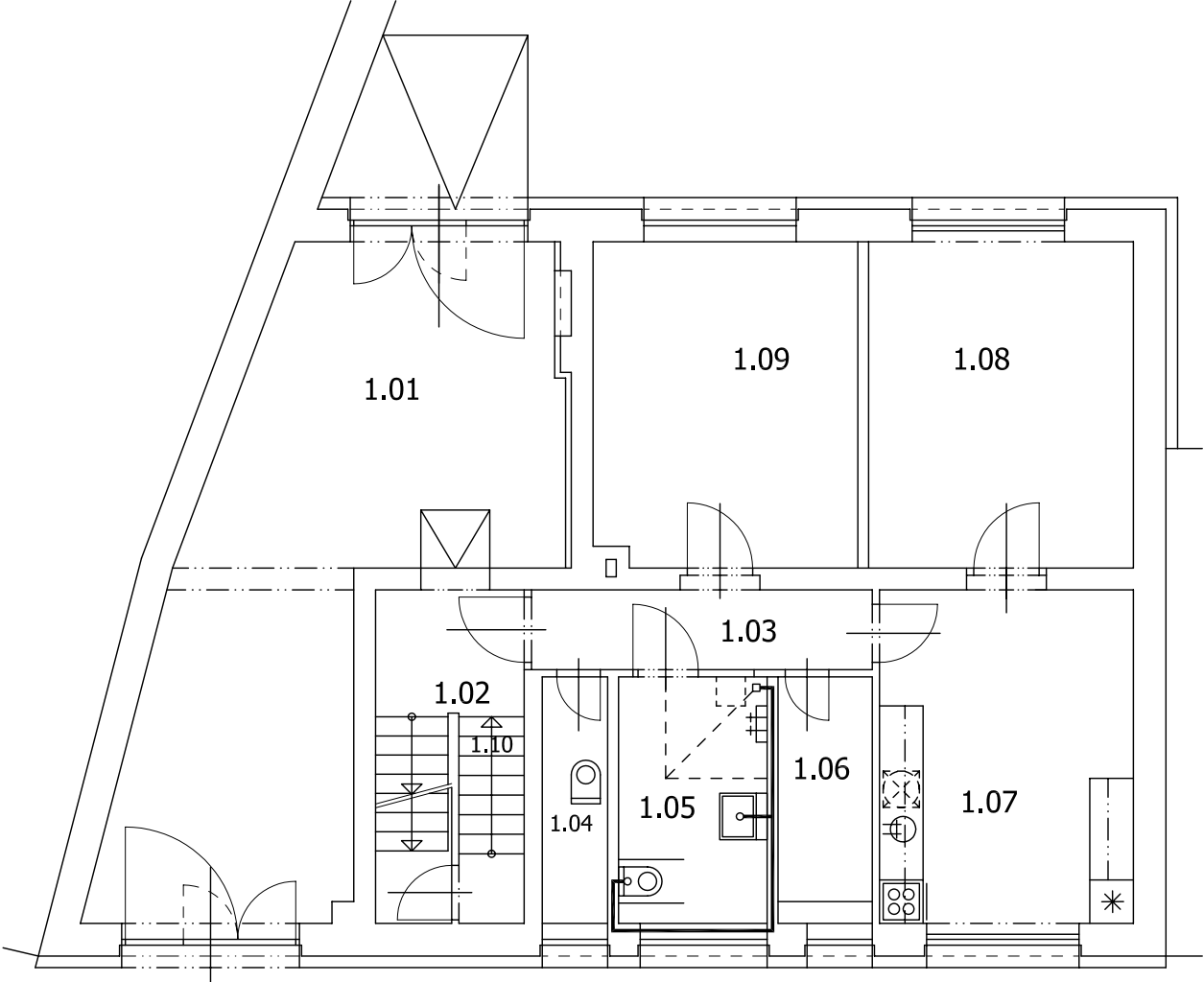
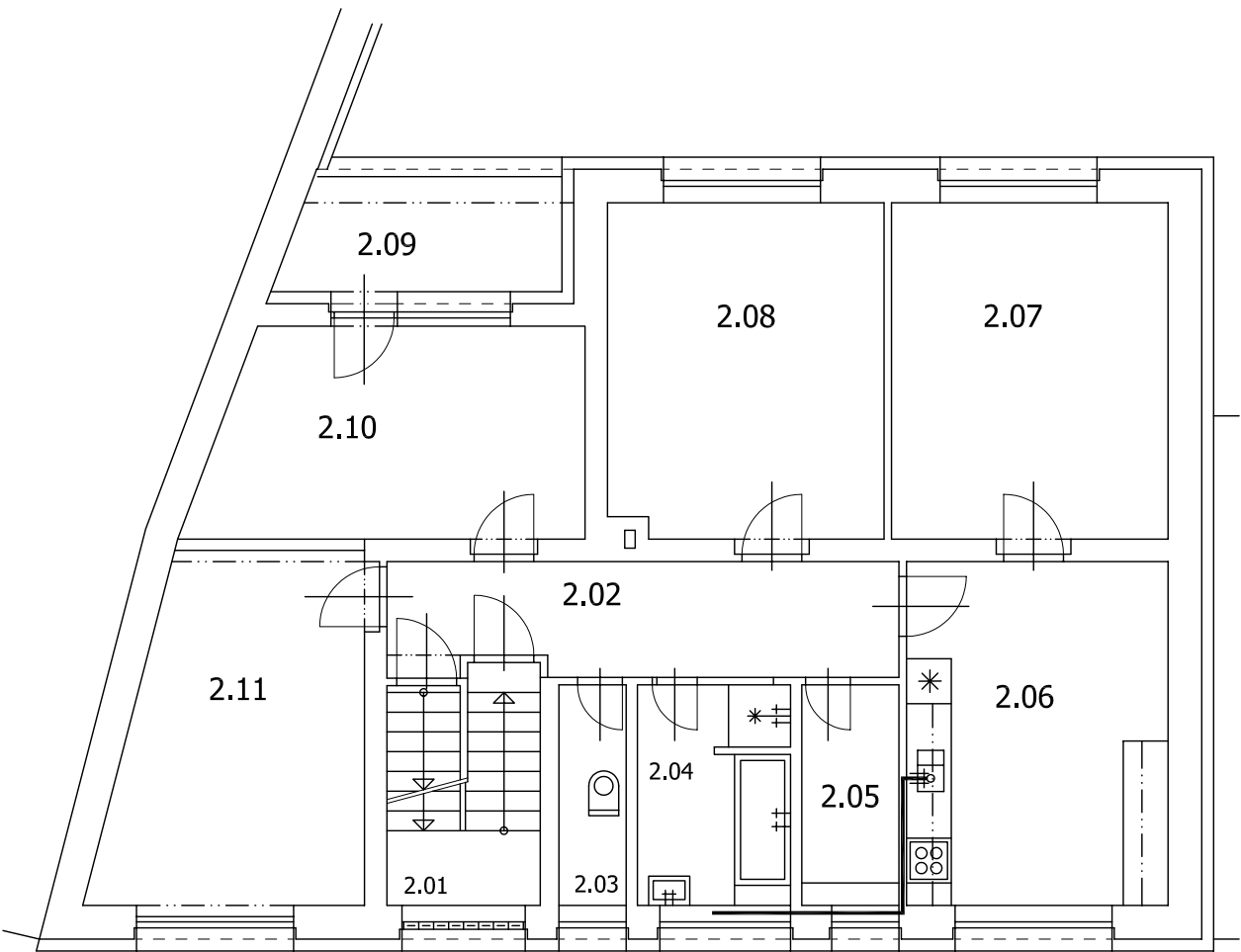


SCHEMA DOPLŇOVANÝCH SVODŮ A ODPADŮ KANALIZACE



1.NP (přízemí) - bezb. upr.



Půdorys 2.NP (patro)

Poznámky:
- V 1.NP bude nově provedena bezbariérová koupelna, kde bude třeba odkanalizovat WC, umyvadlo a podlahovou výtakovou vpust.
- Ve 2.NP bude instalována nově kuchyňská linka, které bude třeba odkanalizovat dřez.

01234 m		skupinová domácnost 3.	
Atelier	Projektant	Objednatel	Paré
	Ing. arch. Jan Ritter	STŘEDOČESKÝ KRAJ	
	Poděbradská 1867/7, 288 02 Nymburk	Zborovská 11, 150 21 Praha 5	
	Mob.: +420.774.285.222, E-mail: janritter.jr@gmail.com	+420.257.280.111, info@kr-s.cz	
	Zodp. projektant: Ing. arch. Jan Ritter, č.aut.: ČKA 02 455	(Vyšší Hrádek, p.s.s. – Brandýs n. L.)	
Projekt		Místo stavby	Datum
3. Kostelec nad Labem, Neratovická 368		k.ú.: Kostelec n. L. 670171	17 '12
Navrhované úpravy		parcely: st. 397, 417/1	REVIZE 00
		S.Ú.: Kostelec nad Labem	
Obsah výkresu		Měřítko	Číslo výkresu
Nové rozvody KANALIZACE		1:100	F.ZI3.1