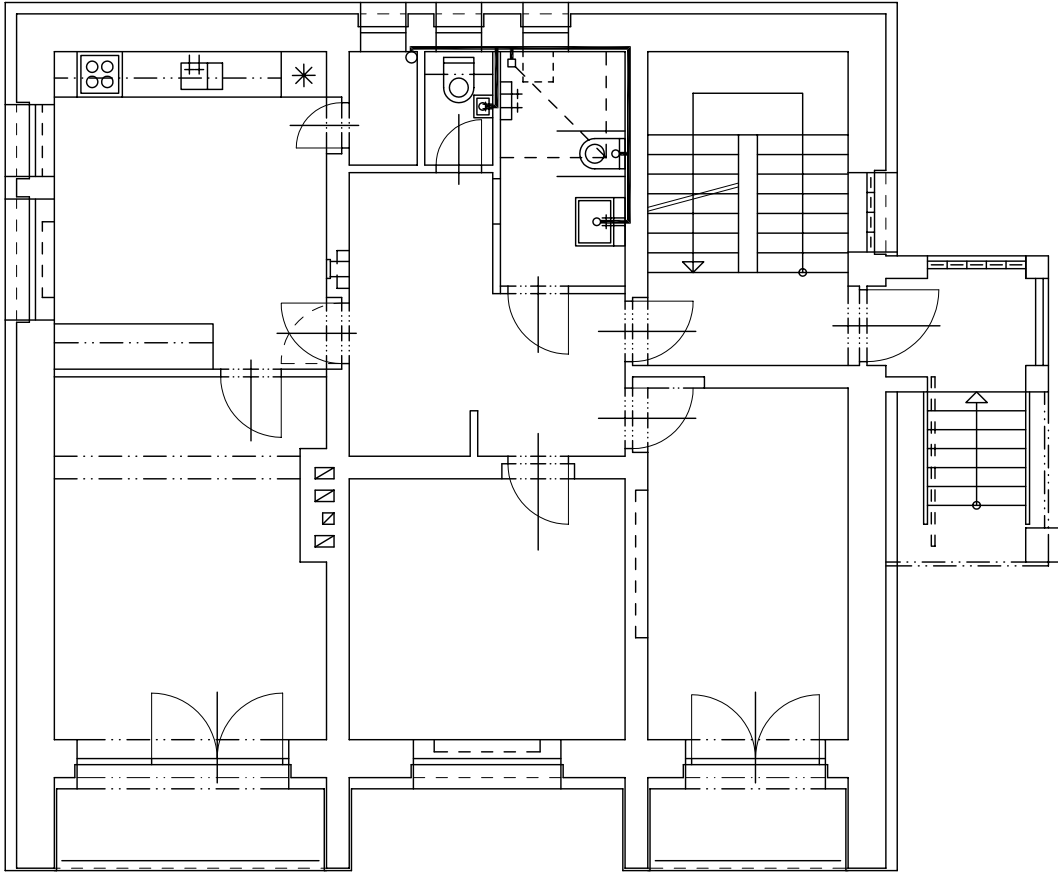
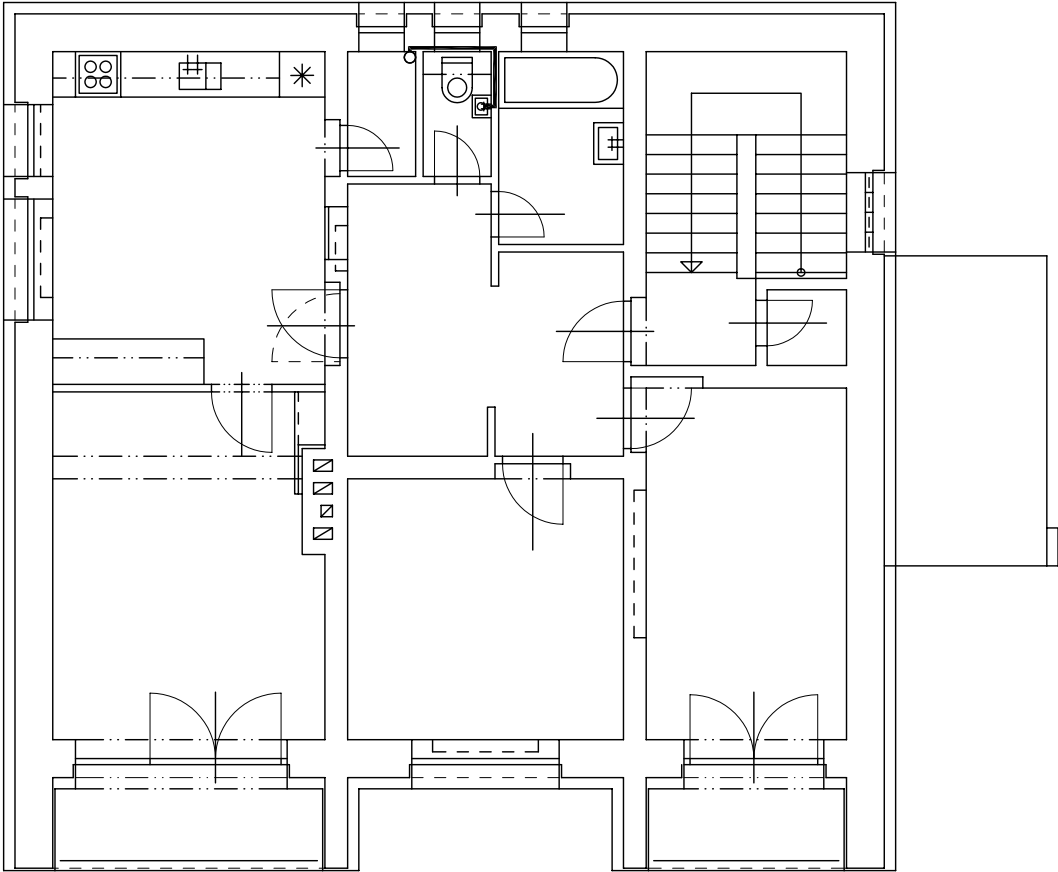


SCHEMA DOPLŇOVANÝCH SVODŮ A ODPADŮ KANALIZACE

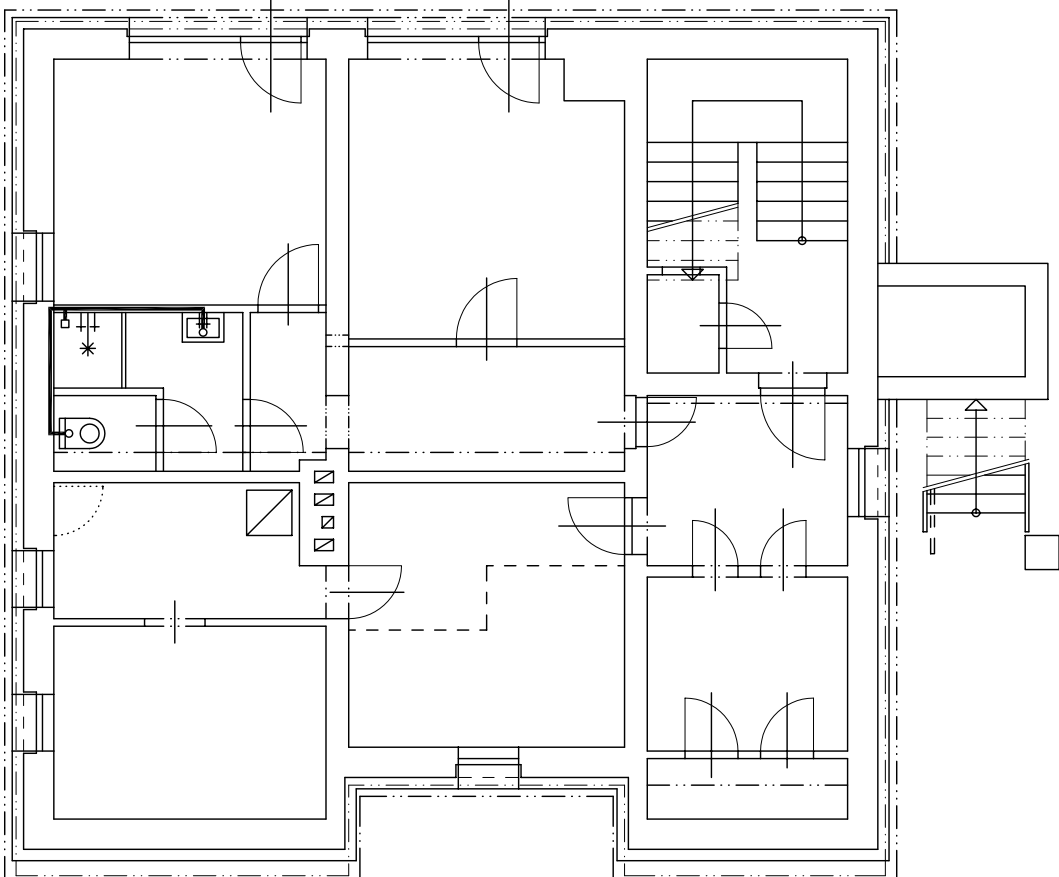
1.NP (přízemí) - bezb. upr.



Půdorys 2.NP (patro)



Půdorys 01.PP (suterén)



- Poznámky:
- V 01.PP bude po odkrytí stávajících rozvodů určeno místo napojení a doplněno odkanalizování nového WC, sprchového koutu a umyvadla.
 - V 1.NP bude provedeno odkanalizování v nově vzniklé koupelně pro hendikepované osoby. Jedná se o umyvadlo, WC a podlahovou vpust u sprchového koutu. Dále bude připojeno nové umývatko na WC.
 - Ve 2.NP bude připojeno nové umývatko na WC.

0 1 2 3 4 m			skupinová domácnost 4.	
Atelier	Projektant	Objednatel		Paré
RITTER a r c h i t e k t i	Ing. arch. Jan Ritter	STŘEDOČESKÝ KRAJ		
	Poděbradská 1867/7, 288 02 Nymburk	Zborovská 11, 150 21 Praha 5		
	Mob.: +420.774.285.222, E-mail: janritter.jr@gmail.com	+420.257.280.111, info@kr-s.cz		
Zodp. projektant: Ing. arch. Jan Ritter, č.aut.: ČKA 02 455		(Vyšší Hrádek, p.s.s. – Brandýs n. L.)		
Projekt		Místo stavby		Datum
4. Kostelec nad Labem, Zeyvalova 800		k.ú.: Kostelec n. L. 670171		17 '12
Navrhované úpravy		parcely: st. 906, 837/15		
		S.Ú.: Kostelec nad Labem		REVIZE 00
Obsah výkresu		Měřítko		Číslo výkresu
Nové rozvody KANALIZACE		1:100		F.ZI4.1