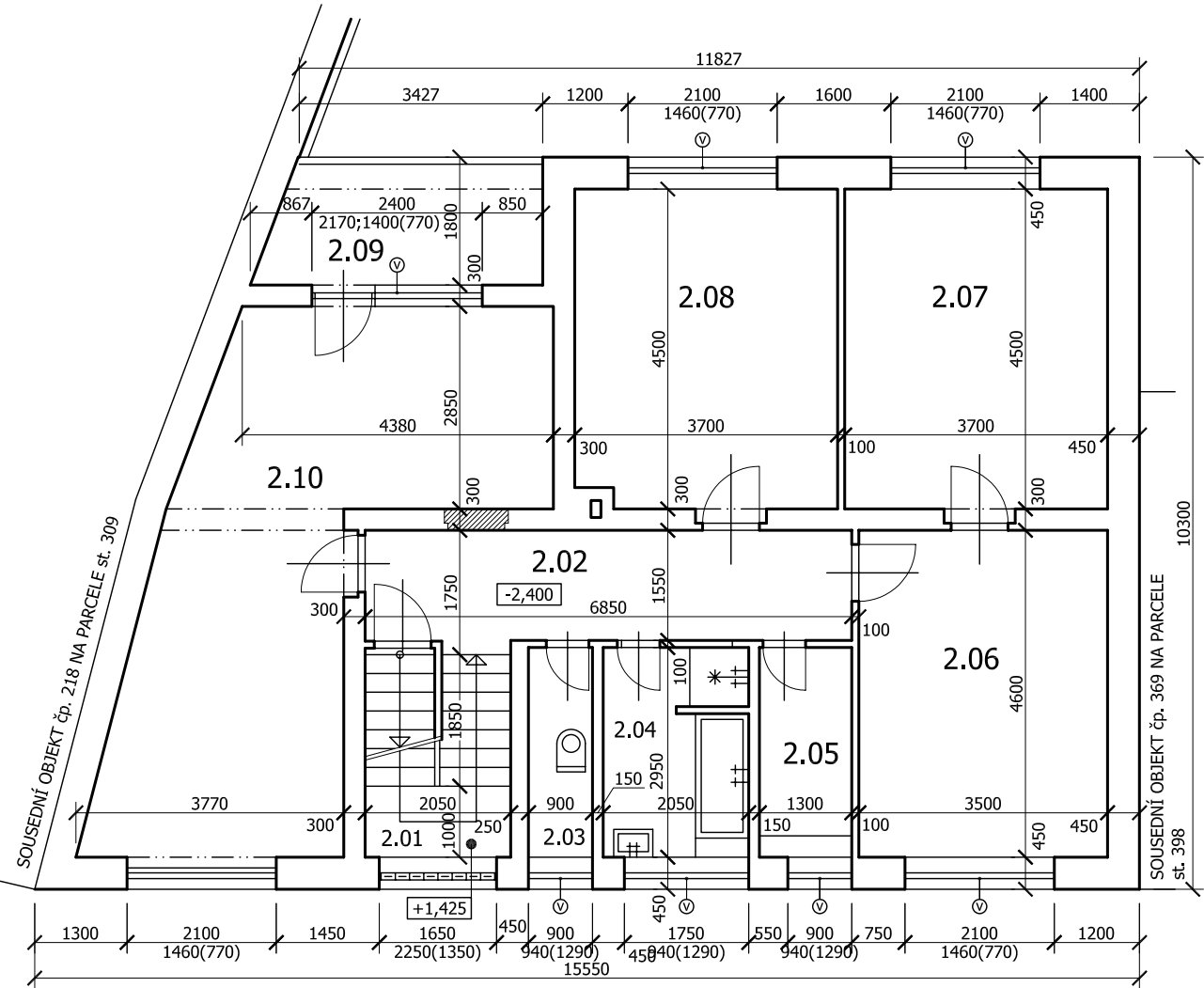


STÁVAJÍCÍ STAV

Půdorys 2.NP (patro)

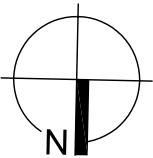


legenda místností:

číslo míst.	název místnosti	podlaha nášlap.	plocha [m²]
2.01	SCHODY	dřevo	2,7
2.02	CHODBA	ker. dlažba	10,8
2.03	WC	ker. dlažba	2,6
2.04	KOUPELNA	ker. dlažba	6,0
2.05	ŠATNA	ker. dlažba	3,8
2.06	PRACOVNA	koberec	16,1
2.07	POKOJ	koberec	16,6
2.08	POKOJ	koberec	16,4
2.09	LODŽIE	ker. dlažba	6,7
2.10	LOŽNICE	koberec	29,3
CELKOVÁ PLOCHA 2.NP			111,0

legenda materiálů:

- Zachovávané konstrukce
- Odstraňované části stavby
- Výplně otvorů určené k výměně nebo odstranění



Popis stávajícího objektu:
Dům je vyzděný z plných pálených cihel. Zateplen není. Okna většinou dřevěná rámová nebo špaletová zasklena zdvojeně nebo dvojitě jednoduchým sklem. Stropy vložkové železobetonové. Vytápění ústřední s radiátory a jedním plynovým kotlem umístěným v 01.PP. Suterén nevytápěn. Ohřev TUV samostatně v každé koupelně elektrickým bojlerem se zásobníkem.

Poznámky:
- Bourací práce též v souvislosti s novými rozvody zdravotní techniky, ústředního topení a elektroinstalací
- Všechny rozměry kontrolovat na stavbě. Neodměřujte z tohoto výkresu. Informujte architekta o nesrovnalostech důležitých pro realizaci.

01234 m		skupinová domácnost 3.	
Atelier	Projektant	Objednatel	Paré
	Ing. arch. Jan Ritter	STŘEDOČESKÝ KRAJ	
	Poděbradská 1867/7, 288 02 Nymburk	Zborovská 11, 150 21 Praha 5	
	Mob.: +420.774.285.222, E-mail: janritter.jr@gmail.com	+420.257.280.111, info@kr-s.cz	
	Zodp. projektant: Ing. arch. Jan Ritter, č.aut.: ČKA 02 455	(Vyšší Hrádek, p.s.s. – Brandýs n. L.)	
Projekt		Místo stavby	Datum
3. Kostelec nad Labem, Neratovická 368		k.ú.: Kostelec n. L. 670171	27 '12
Stávající stav		parcely: st. 397, 417/1	REVIZE 01
		S.Ú.: Kostelec nad Labem	
Obsah výkresu		Měřítko	Číslo výkresu
Půdorys 2.NP (patro) - stávající stav		1:100	F.304