

126/00845350/dol1

**SMLOUVA O DÍLO č.: SLA21-00475**

Strany smlouvy:

**DOPOS Slaný - Jiří Bendák**, Netovická 1112, 274 01 Slaný

IČ: 16242394

DIČ: CZ6709191654

Zastoupená: Bendák Jiří

tel.: +420312523593

e-mail: slany@dopos.cz

číslo účtu: 624136694/0600

jako zhotovitel na straně jedné (dále také jen „zhotovitel“)

a

**Dětské centrum Kladno, příspěvková organizace**, Brjanská 3079, 272 04 Kladno

IČO (číslo zákazníka): 00875350

DIČ: CZ00875350

Statutární zástupce: Gabrielová Hana ,

tel.: 312267401

mobil:

email: info@dckl.cz

jako objednatel na straně druhé (dále také jen „objednatel“)

uzavírají v souladu s ustanovení § 2586 a násl. zákona č. 89/2012 Sb., občanského zákoníku tuto  
**SMLOUVU O DÍLO:**

Článek 1

**Předmět smlouvy**

Předmětem smlouvy je závazek zhotovitele provést na svůj náklad a nebezpečí pro objednatele dílo specifikované dále a závazek objednatele dílo převzít a zaplatit za ně dohodnutou cenu.

Článek 2

**Specifikace díla (rozsah plnění)**

Zhotovitel se zavazuje pro objednatele provést dílo - Pořízení a instalace venkovních žaluzií v následujícím rozsahu a množství

---

**Vaše objednávka obsahuje:**

**Venkovní žaluzie**

**Venkovní žaluzie CETTA 80**

**Tvar lamely** ( šířka 80 mm

**Montáž:** do kapsy (strop/stěna), do špalety (strop/stěna)  
na rozšiřovací profil (strop/stěna)

**Možné rozměry:**

Min. šířka: 600 mm

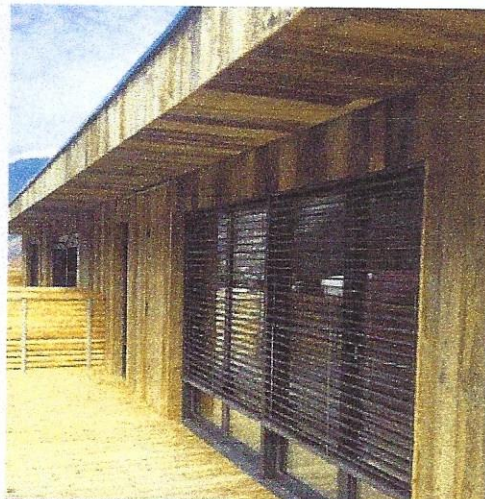
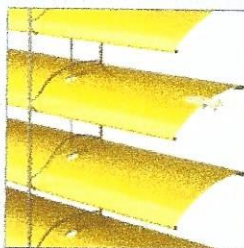
Max. šířka: 4000 mm klika/ 6000 mm motor

Max. výška: 4000 mm

**Ovládání:**

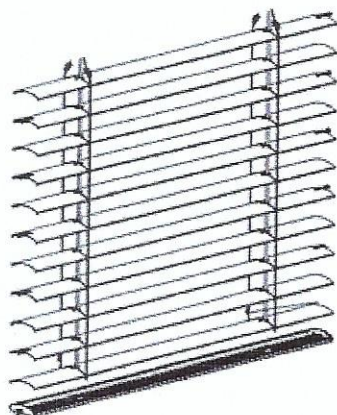
klikou - max. plocha 8 m<sup>2</sup>

motorické - max. plocha 24 m<sup>2</sup>



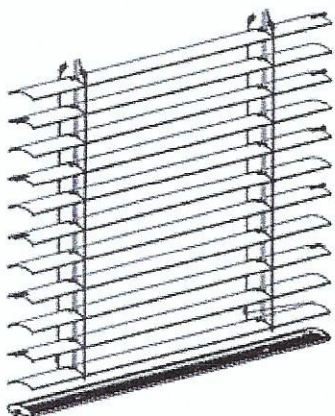
**Výhody:** Duo systém, slim systém, flexi systém, vysoký stupeň zastínění

| Pol. | Množství celkem | Cena/ks<br>bez DPH | Sleva      | Cena/ks  | Cena celkově<br>bez DPH (CZK) |
|------|-----------------|--------------------|------------|----------|-------------------------------|
| 1    | 60,000 ks       | 6 598,04           | - 1 319,61 | 5 278,43 | 316 705,80                    |



Cetta 80 - OVLÁDÁNÍ MOTOREM ( možnost DUO )  
šířka: 1130  
výška: 1853  
Profil horní (BOX) MATERIÁL: 10. profil STANDARD 56x58, mat. Fe  
Profil horní (BOX) BARVA: POZINK  
Profil spodní BARVA: ELOX  
Vedení TYP: 1. Plastová vodítka  
VEDENÍ vlevo: LV podomítková JEN VLOŽ. P018/3.(-7)  
VEDENÍ vlevo BARVA: ELOX  
Lamela TYP: LAMELA C80 - kolmá DL  
Lamela BARVA: 010 stříbrná 9006 (.)  
VEDENÍ vpravo: LV podomítková JEN VLOŽ. P018/3.(-7)  
Žebříček TYP VŽ.4: CENTR, GREY (6mm)  
VEDENÍ vpravo BARVA: ELOX  
Žaluzie spřažené POŘADÍ A TYP: 1/1 není spřažená žaluzie  
Ovládání UMÍSTĚNÍ: 3. STŘED  
Držák žaluzie TYP: 26 věšák Fe CLICK (P002/32)  
Ovládání TYP: 2. MOTORY Somfy (automaticky)  
Rozm. "A" (mm) krycího plechu: 250

| Pol. | Množství celkem | Cena/ks<br>bez DPH | Sleva      | Cena/ks  | Cena celkově<br>bez DPH (CZK) |
|------|-----------------|--------------------|------------|----------|-------------------------------|
| 2    | 2,000 ks        | 8 770,64           | - 1 754.13 | 7 016,51 | 14 033,02                     |



Cetta 80 - OVLÁDÁNÍ MOTOREM ( možnost DUO )

šířka: 1540

výška: 2720

Profil horní (BOX) MATERIÁL: 10. profil STANDARD 56x58, mat. Fe

Profil horní (BOX) BARVA: POZINK

Profil spodní BARVA: ELOX

Vedení TYP: 1. Plastová vodítka

VEDENÍ vlevo: LV podomítková JEN VLOŽ. P018/3.(-7)

VEDENÍ vlevo BARVA: ELOX

Lamela TYP: LAMELA C80 - kolmá DL

Lamela BARVA: 010 stříbrná 9006 (.)

VEDENÍ vpravo: LV podomítková JEN VLOŽ. P018/3.(-7)

Žebříček TYP VŽ.4: CENTR,GREY (6mm)

VEDENÍ vpravo BARVA: ELOX

Žaluzie spřažené POŘADÍ A TYP: 1/1 není spřažená žaluzie

Ovládání UMÍSTĚNÍ: 3. STŘED

Držák žaluzie TYP: 26 věšák Fe CLICK (P002/32)

Ovládání TYP: 2. MOTORY Somfy (automaticky)

Rozm. "A" (mm) krycího plechu: 250

|  |                   |
|--|-------------------|
| zboží:   | 330 738.82        |
| <b>Celkem za skupinu 05A Venkovní žaluzie:</b> | <b>330 738.82</b> |

#### Montážní a zednické práce

| Pol.     | Množství celkem  | Cena/ks<br>bez DPH | Sleva | Cena/ks  | Cena celkově<br>bez DPH (CZK) |
|----------|--|--------------------|-------|----------|-------------------------------|
| 999      | 62,000 ks  | 1 000,00           |       | 1 000,00 | 62 000,00                     |
| Produkt: | montáž žaluzií, montáž držáků žaluzií a montáž vložek do |                    |       |          |                               |
| Název:   | Montáž žaluzie venkovní - CETTA 80 pouzder vod. lišt     |                    |       |          |                               |

| Pol.     | Množství celkem                             | Cena/ks<br>bez DPH | Sleva | Cena/ks | Cena celkově<br>bez DPH (CZK) |
|----------|---|--------------------|-------|---------|-------------------------------|
| 999      | 62,000 ks                                   | 170,00             |       | 170,00  | 10 540,00                     |
| Produkt: | 170,-/ks předělání vývodu elektro k žaluzii |                    |       |         |                               |
| Název:   | Montáž ostatní                              |                    |       |         |                               |

| Pol.     | Množství celkem                              | Cena/ks<br>bez DPH | Sleva  | Cena/ks | Cena celkově<br>bez DPH (CZK) |
|----------|--|--------------------|--------|---------|-------------------------------|
| 999      | 120,000 Km                                   | 12,00              | - 2.40 | 9,60    | 1 152,00                      |
| Produkt: | Cestovné zahrnuje 6x jízdu na montáž a zpět. |                    |        |         |                               |
| Název:   | Cestovné                                     |                    |        |         |                               |

|   |                  |
|---|------------------|
| služby:                                     | 73 692.00        |
| <b>Celkem za skupinu 99 Montážní práce:</b> | <b>73 692.00</b> |

| Pol.                                   | Množství celkem | Cena/ks<br>bez DPH | Sleva | Cena/ks | Cena celkově<br>bez DPH (CZK) |
|--|-----------------|--------------------|-------|---------|-------------------------------|
| 999                                    | 1,000           | -0,38              |       | -0,38   | -0,38                         |
| Produkt:<br>Název: Zaokrouhlení        |                 |                    |       |         |                               |
| zboží:                                 |                 |                    |       |         | -0.38                         |
| <b>Celkem za skupinu Zaokrouhlení:</b> |                 |                    |       |         | <b>-0.38</b>                  |
| <b>CENOVÁ REKAPITULACE :</b>           |                 |                    |       |         |                               |
| <b>05A Venkovní žaluzie</b>            |                 |                    |       |         | <b>330 738,82</b>             |
| <b>99 Montážní práce</b>               |                 |                    |       |         | <b>73 692,00</b>              |
| <b>Zaokrouhlení</b>                    |                 |                    |       |         | <b>-0,38</b>                  |
| Cena celkem                            |                 |                    |       |         | 404 430,44                    |
| DPH (15%)                              |                 |                    |       |         | 60 664,56                     |
| <b>PRODEJNÍ CENA (CZK)</b>             |                 |                    |       |         | <b>465 095,00</b>             |

POZNÁMKA: Splatnost faktury je 30 dní.

### Článek 3 Cena díla

Objednatel se zavazuje za provedené dílo zaplatit dohodnutou cenu, která činí celkem částku **465 095,00 CZK**, z toho bez DPH 404 430,44 CZK.

Výše sazby DPH, případně režim přenesení daňové povinnosti, jsou stanoveny v souladu s platnými právními předpisy – zákonem č. 235/2004 Sb., v platném znění, zákon o dani z přidané hodnoty.

Dohodnutá cena zahrnuje kompletní provedení díla, včetně dodávky potřebného materiálu a komponentů určených k výrobkům dle této smlouvy a včetně montáže výrobků do místa určení.

### Čestné prohlášení objednatele

(platné v případě plnění pro bytovou výstavbu a uplatnění snížené sazby DPH)

Objednatel prohlašuje, že dílo, výrobky spolu s příslušenstvím uvedené v článku 1 a 2 této smlouvy budou dodány do objektu splňujícího kritéria ust. § 48 zákona č. 235/2004 Sb., v platném znění, zákona o dani z přidané hodnoty a tudíž podléhají snížené sazbě daně. Objednatel tuto skutečnost potvrzuje svým podpisem na této smlouvě.

### Článek 4 Způsob platby

Objednatel se zavazuje zaplatit zhotoviteli před zahájením výroby výrobků uvedených v článku 2 smlouvy nejpozději do zálohu za cenu předmětu smlouvy ve výši **0.00 CZK**, slovy: nula, bezhotovostní

platbou na účet zhotovitele, nebo složením částky v hotovosti. Zaplacení zálohy na cenu díla je podmínkou pro zahájení provádění díla. V případě, že objednatel neuhradí zálohu ve stanovené lhůtě, prodlužuje se termín dokončení díla o dobu, po kterou byl objednatel s platbou v prodlení.

Zhotovitel je v případě, že objednatel nezaplatí zálohu na cenu díla ve sjednaném termínu oprávněn od této smlouvy odstoupit. Objednatel je v takovém případě povinen uhradit zhotoviteli vzniklou škodu, přičemž se objednatel zavazuje neprovádět jakékoliv zápočty svých závazků s případnými pohledávkami vůči zhotoviteli bez písemného souhlasu zhotovitele.

Doplatek ceny díla (nebo jeho ucelené části) se objednatel zavazuje zhotoviteli zaplatit po předání díla (nebo jeho ucelené části) nebo po marném uplynutí lhůty dané zhotovitelem k převzetí díla objednatelem, a to na základě vyúčtování vystaveného zhotovitelem se splatností 14 dnů od vystavení dokladu, pokud nebude v článku 7 stanoveno jinak.

Pro případ prodlení se zaplacením ceny díla nebo její části sjednávají strany smlouvy povinnost objednatele zaplatit zhotoviteli smluvní pokutu ve výši 0,1 % z dlužné částky za každý den prodlení. Objednatel se zavazuje smluvní pokutu uhradit na základě výzvy zhotovitele se splatností 10 dnů. Uhrazením smluvní pokuty není dotčeno právo zhotovitele na náhradu skutečně vzniklé škody v plné výši.

Objednatel prohlašuje, že je solventní a je schopen dostát svým závazkům vyplývajícím z této smlouvy. Pokud se v době trvání smluvního vztahu podle této smlouvy ukáže být toto prohlášení objednatele nepravdivým, je zhotovitel oprávněn od této smlouvy odstoupit a objednatel je v takovém případě povinen uhradit zhotoviteli veškeré dosavadní náklady, které v souvislosti se smlouvou o dílo měl a veškerou vzniklou škodu. Objednatel se zavazuje neprovádět jakékoliv zápočty svých závazků s případnými pohledávkami vůči zhotoviteli bez písemného souhlasu zhotovitele.

## Článek 5

### Doba plnění a předání díla

Zhotovitel se zavazuje provést dílo specifikované v článku 2 této smlouvy do **31.12.2021** v případě uzavření této smlouvy a zaplacení zálohy na cenu díla dle předchozího článku 4 smlouvy o dílo, přičemž za den zaplacení se považuje den, kdy byla částka připsána na účet zhotovitele nebo den, kdy byla zhotoviteli uhrazena v hotovosti. Po zaplacení zálohy bude s objednatelem dohodnut přesný termín zhotovení díla a montáže do místa určení. Nebudou-li na přání objednatele nebo z důvodu překážky na jeho straně v takto sjednaném termínu namontovány některé prvky (okna, dveře, parapety, žaluzie apod.) do místa určení, dohodne objednatel se zhotovitelem termín nový, a to nejméně 14 dní předem. V takovém případě je zhotovitel oprávněn účtovat objednateli vícenáklady s tím spojené. Rovněž doba provedení díla se prodlužuje o dobu, po kterou nebylo možné dokončit dílo ze strany zhotovitele z důvodu překážky ležící na straně objednatele a zhotovitel není po tuto dobu v prodlení s provedením díla.

Pro případ prodlení s dodávkou díla nebo jeho části sjednávají strany smlouvy povinnost zhotovitele zaplatit objednateli smluvní pokutu ve výši 0,1 % z ceny nedodaných výrobků za každý den prodlení.

Objednatel je povinen provedené dílo od zhotovitele převzít nejpozději ve lhůtě do pěti dnů od dokončení jeho montáže do místa určení, a to i před termínem dokončení díla stanoveným v předcházejícím odstavci. O dokončení montáže bude zhotovitel objednatele prokazatelně informovat. Pokud se strany smlouvy nedohodnou jinak, je místem předání a převzetí dokončeného díla místo jeho montáže (místo určení). O předání a převzetí dokončeného díla bude stranami smlouvy pořízen zápis o předání a převzetí, ve kterém budou specifikovány případné výhrady k vadám a nedodělkům. Po převzetí

dokončeného díla objednatelem je zhotovitel oprávněn vyúčtovat objednateli doplatek ceny díla. Doplatek ceny díla je zhotovitel oprávněn vyúčtovat objednateli i v případě, že dokončené dílo v termínu uvedeném v tomto odstavci nepřevzme nebo bezdůvodně odmítne převzít.

Vlastnické právo k dílu přechází ze zhotovitele na objednatele předáním dokončeného díla nebo uplynutím termínu k jeho předání, jestliže je objednatel nepřevzme nebo bezdůvodně odmítne převzít. S vlastnickým právem přechází na objednatele i nebezpečí škody na věci.

## Článek 6

### Příprava stavby

Objednatel se zavazuje v rámci přípravy stavby k montáži (místa určení) zajistit zhotoviteli přístup na stavbu, přístup k místu montáže a možnost odběru elektřiny. V případě prací v interiéru je objednatel povinen zabezpečit interiér bytu (zakrytí podlah a nábytku) tak, aby nedošlo k poškození vnitřního zařízení bytu a majetku. V případě, že jsou součástí dodávky zednické práce, je objednatel povinen zabezpečit přístup k vodě. V případě otvorových výplní instalovaných do roviny čisté podlahy ( dveře) je objednatel povinen jednoznačným způsobem stanovit tuto rovinu a bezprostředně po ukončení montáže provést kontrolu správnosti výškového usazení výplní. Pozdější reklamace z tohoto titulu vzniklé nebudou zhotovitelem akceptovány.

## Článek 7

### Odpovědnost za vady

Zhotovitel odpovídá za vady díla, které má dílo v době jeho předání objednateli. V případě montáže díla zhotovitelem, poskytuje zhotovitel objednateli záruku za jakost díla v délce pět let na otvorové výplně a tři roky na venkovní žaluzie a dva roky na ostatní sortiment, jako jsou interiérové žaluzie, sítě proti hmyzu, rolety, samozavírače, zámkové vložky apod. pokud není dále v této smlouvě stanoveno jinak, přičemž záruční doba počíná běžet okamžikem předání díla zhotovitelem objednateli, popřípadě dnem, kdy objednatel byl povinen dokončené dílo převzít. Záruka se vztahuje na vady díla spočívající v odchylce v kvalitě nebo parametrech díla stanovených touto smlouvou a obecně závaznými předpisy.

Zhotovitel neručí za vady způsobené neodbornou manipulací, nebo provozováním v rozporu s montážními předpisy, nedodržováním zhotovitelem předložených provozních předpisů a neprováděním nebo neodborným prováděním běžné údržby.

Objednatel je povinen vady písemně reklamovat u zhotovitele bez zbytečného odkladu poté, kdy je zjistil nebo při náležitě pozornosti zjistit měl. V reklamaci musí být vady popsány a uvedeno, jak se projevují a musí být přiložena kopie záručního listu, případně kopie smlouvy o dílo. Reklamace se řídí platným „Reklamačním řádem“ zhotovitele. Prokáže-li se, že objednatel uplatnil vady neoprávněně, tj. že jím reklamovaná vada nevznikla vinou zhotovitele, že se na ni nevztahuje záruka nebo že vadu způsobil nevhodným užíváním objednatel atp. je objednatel povinen uhradit zhotoviteli veškeré náklady, které mu v souvislosti s reklamací a odstraňováním vady prokazatelně vznikly.

Za reklamaci se nepovažuje nutnost běžného seřízení a nastavení oken a dveří. Součástí záruky je bezplatný servis těchto výrobků po dobu 6 měsíců od předání díla objednateli. Návod na seřízení je součástí předávací dokumentace a je k dispozici na webových stránkách zhotovitele.

## Článek 8

### Odstoupení od smlouvy

Strany smlouvy jsou oprávněny od smlouvy odstoupit v případě jejího podstatného porušení jednou ze smluvních stran dle ustanovení § 2002 a násl. zák. č. 89/2012 Sb., občanského zákoníku a v dalších případech stanovených touto smlouvou. Odstoupení od smlouvy musí být učiněno písemně, přičemž účinky odstoupení nastávají dnem jeho doručení druhé straně. Pokud bylo jednou ze stran před odstoupením od smlouvy poskytnuto nějaké plnění, je strana, které bylo plněno povinna plnění vrátit. V případě odstoupení objednatele od smlouvy, je zhotovitel oprávněn vyúčtovat a započítat na zaplacenou zálohu náhradu nákladů spojených s uzavřením smlouvy (doprava, administrativní činnost, zaměření apod.) a další prokazatelné náklady vzniklé do doručení oznámení o odstoupení.

## Článek 9

### Další vzájemná ujednání

Vyskytnou-li se události, které jednomu nebo oběma účastníkům částečně nebo úplně znemožní plnění jejich povinností podle smlouvy, jsou povinni o tom bez zbytečného prodlení informovat druhou stranu a společně podniknout kroky k nápravě. Nesplnění této povinnosti zakládá nárok na náhradu škody pro stranu, která se porušení smlouvy v tomto bodě nedopustila.

Pokud se při provádění předmětu smlouvy vyskytne potřeba provedení dalších prací, které nejsou obsaženy ve specifikaci a nemohly být předvídané, nebo které si objednatel přeje nad rámec sjednaného rozsahu prováděných prací, bude o nich uzavřen písemný dodatek k této smlouvě, v němž se vymezí jejich rozsah, doba provedení a jejich cena.

Pokud je součástí díla dodávka a montáž otvorových výplní, prohlašuje objednatel, že byl upozorněn a seznámen s nutností sejmut ochranné přepravní fólie z okenních profilů do jednoho měsíce po osazení oken a s mazáním kování a těsnění tekutou mazací vazelinou (lze objednat u zhotovitele) jedenkrát ročně. Zhotovitel neodpovídá za škodu vzniklou nerespektováním tohoto upozornění. Objednatel bere na vědomí, že těsnící pěnu zhotovitel ořezává jen v případě, že provádí následné zednické zajištění nebo zalištování! Objednatel dále bere na vědomí, že montáž oken je stavebním zásahem a lze očekávat, že v interiérech dojde k nadměrné prašnosti. Objednatel je povinen sám zajistit dostatečné zakrytí nábytku a podlah vhodným materiálem a zhotovitel neodpovídá za škodu vzniklou porušením této povinnosti. Současně s dokončeným dílem předá zhotovitel objednateli „Návod k použití“, který je objednatel povinen dodržovat. Zhotovitel neodpovídá za škodu, která vznikne nesprávným použitím a údržbou předmětu smlouvy.

Pokud ve smlouvě zahrnující dodávku otvorových výplní není obsažena montáž systému ošetření připojovací spáry, bere objednatel na vědomí, že součástí montáže bude pouze ukotvení okna pomocí šroubů nebo kotevních pásek a vyplnění připojovací spáry polyuretanovou pěnou.

Zhotovitel si vyhrazuje právo přerušit montáž exteriérových výrobků v případě, že průměrná denní teplota klesne pod +5 stupňů. Zpoždění vzniklá z tohoto důvodu budou považována za způsobená vyšší mocí a nezakládají důvod k uplatňování zákonných nebo smluvních pokut z prodlení s dodávkou díla.

Článek 10  
**Upřesnění pojmů**

Článek 11  
**Závěrečná ustanovení**

Pro účely doručování mezi účastníky se má za to, že účinky doručení má i skutečnost, že účastník odepřel převzetí písemnosti nebo písemnost doporučeně zaslou na poslední známou adresu ve stanovené úložní lhůtě nevyzvedl, přičemž v těchto případech se za doručení považuje den, kdy adresát odmítl převzetí zásilky nebo třetí den po jejím uložení u poštovního doručovatele.

Objednatel svým podpisem stvrzuje výši kupní ceny bez DPH 404 430,44 Kč uvedené v této Smlouvě o dílo č. SLA21-00475.

Tato smlouva se řídí ustanoveními zák. č. 89/2012 Sb., občanského zákoníku, přičemž v souladu s ust. § 1 odst. 2 tohoto zákona pokud jsou ve smlouvě práva a povinnosti stran upravena odchylně od zákona, platí úprava smlouvy.

Pokud některá ustanovení této smlouvy, v důsledku změn právní úpravy nebo i z jiných důvodů, nenabudou či pozbydou platnosti, nemá to vliv na ostatní ustanovení této smlouvy, která zůstanou nedotčena. Strany smlouvy se zavazují nahradit neplatné nebo neúčinné ustanovení smlouvy novým zněním, které bude odpovídat ekonomickému a právnímu obsahu původního ustanovení.

Smlouva je vyhotovena ve dvou stejnopisech, z nichž každá ze stran obdrží po jednom vyhotovení.

Účastníci prohlašují, že tuto smlouvu uzavřeli podle své pravé, svobodné a vážné vůle, rozumí obsahu právního jednání a na důkaz souhlasu připojují své podpisy.

Slaný,

**Za zhotovitele dne:**

**Bendák Jiří**

**Za objednatele dne:**