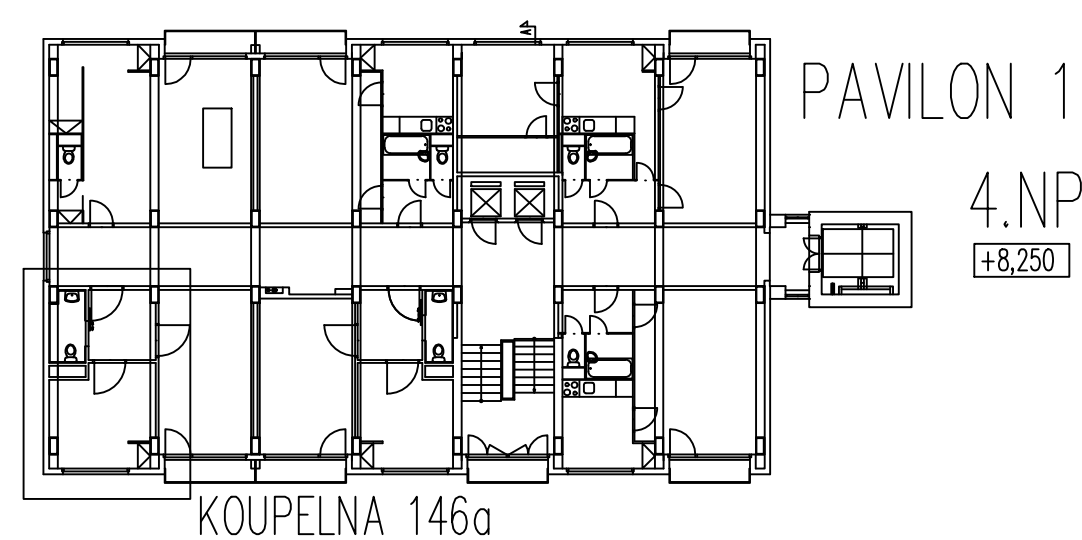
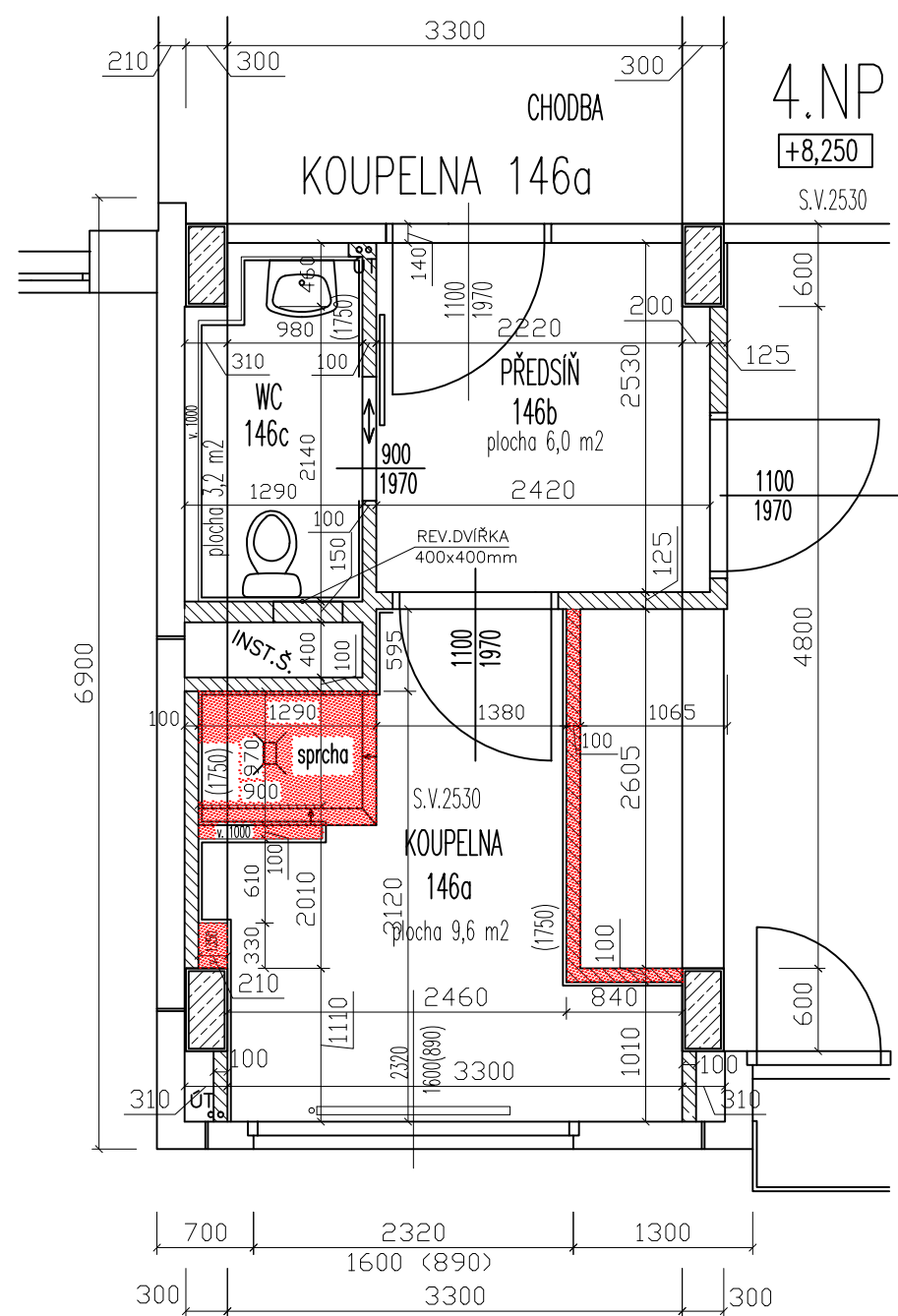


STÁVAJÍCÍ STAV A BOURÁNÍ – KOUPELNA 146a



TABULKA MÍSTNOSTÍ						
Č.MÍST.	POPIS	PLOCHA m2	PODLAHA	STĚNY	STROP	POZNÁMKA
146a	KOUPELNA	9,63	KER. DLAŽBA	KER. OBKLAD, MALBA	MALBA HNĚDÁ	KER OBKLAD v. 1,75m
146b	PŘEDSÍŇ	6,03	KER. DLAŽBA	MALBA BÍLÁ	MALBA BÍLÁ	
146c	WC	3,21	KER. DLAŽBA	KER. OBKLAD, MALBA	MALBA BÍLÁ	KER OBKLAD v. 1,75m
CELKEM		18,87				

POPIS BOURÁNÍ A ÚPRAV KOUPELNY	
BOURÁNÍ KONSTRUKCÍ – DETAILNÍ POPIS viz TECHNICKÁ ZPRÁVA	
KOUPELNA 146a	
- PODHLEDY – OŠKRÁBÁNÍ PŮVODNÍCH MALEB, ZAČIŠTĚNÍ ZEDNICKÉ PO INSTALACÍCH	
- STĚNY STÁVAJÍCÍ – OŠKRÁBÁNÍ PŮVODNÍCH MALEB, OTLUČENÍ PŮVODNÍCH OBKLADŮ, ZAČIŠTĚNÍ PO INSTALACÍCH	
- VYBOURÁNÍ PŘÍČKY SPOLEČNÉ S LŮŽKOVÝM POKOJEM	
- PODLAHY – VYBOURÁNÍ KERAMICKÉ DLAŽBY, VYBOURÁNÍ MAZANIN V MÍSTĚ SPRCHY A VOLNĚ STOJÍCÍ VANY, PODLAHY PO ROZŠÍŘENÍ DO LŮŽKOVÉHO POKOJE	
- ROZVODY ÚT – NEDOTČENO STAVEBNÍMI ÚPRAVAMI, OPRAVA NÁTĚRŮ POTRUBÍ	
- RADIÁTORY – DEMONTÁŽ A ZPĚTNÁ MONTÁŽ, OPRAVY NÁTĚRŮ RADIÁTORŮ	
- INSTALACE VODOVOD, KANALIZACE – DEMONTÁŽ A LIKVIDACE PŮVODNÍCH KOUPELNOVÝCH ROZVODŮ A PŘÍPOJENÍ, V INSTAL. ŠACHTĚ ZACHOVAT STÁVAJÍCÍ TRASY	
- ZAŘIZOVACÍ PŘEDMĚTY – DEMONTÁŽ A LIKVIDACE VŠECH STÁVAJÍCÍCH ZAŘIZOVACÍCH PŘEDMĚTŮ (SPRCHA, BATERIE, VOLNĚ STOJÍCÍ VANA, příp. UMYVADLO apod.)	
- VYBAVENÍ KOUPELNY – DEMONTÁŽ A LIKVIDACE VYBAVENÍ (PŮVODNÍ SKŘÍŇE, GARNÝŽ, OBKLAD VE SPRŠE, PŮVODNÍ OSVĚTLENÍ apod.)	
- STÁVAJÍCÍ OKNO – ZŮSTÁVÁ STÁVAJÍCÍ VÝPLŇ, POUZE ZAČIŠTĚNÍ OMÍTEK PO OBVODU VÝPLNĚ	
- VNITŘNÍ DVEŘE – NEDOTČENY STAVEBNÍMI ÚPRAVAMI, POUZE OCHRÁNIT PROTI PONIČENÍ, NÁTER NOVÝ OCELOVÝCH ZÁRUBNÍ	
- VSTUPNÍ DVEŘE – NEDOTČENY STAVEBNÍMI ÚPRAVAMI, POUZE OCHRÁNIT PROTI PONIČENÍ, NÁTER NOVÝ OCELOVÝCH ZÁRUBNÍ	
- VYBOURÁNÍ PŮVODNÍCH PŘÍZDÍVEK SPRCHY A VANY	
PŘEDSÍŇ 146b A WC 146c	
- PODHLEDY – ZAČIŠTĚNÍ PO UPRAVÁCH INSTALACÍ EEKTRO (provést NOVÝ SDK PODHLED)	
- STĚNY – OPRAVY OMÍTEK DROBNÝCH POŠKOZENÍ STĚN (před NOVOU VÝMALBOU),	
- BOURACÍMI PRACEMI NEJSOU PŘEDSÍŇ 146b A WC 146c DOTČENY	

STAVEBNÍ PRÁCE A DODÁVKY BUDOU PROVÁDĚNY ZA PLNÉHO PROVOZU DOMOVA SEDLČANY, BUDOU RESPEKTOVÁNY POŽADAVKY VEDENÍ DS, POŽADAVKY PRAVIDELNÉHO ÚKLIDU I BĚHEM PRACOVNÍ DOBY, SKLÁDKA MATERIÁLU A BOURANÝCH STAVEBNÍCH HMOT NEBUDE BRÁNIT PROVOZU DS A BUDE BEZODKLADNĚ LIKVIDOVÁNA, ODVEZENA

LEGENDA MATERIÁLŮ:

- BOURANÉ KONSURKCE
- NOSNÉ ŽB KONSTRUKCE
- NOSNÉ A OBVODOVÉ KCE STĚN
- VÝPLŇOVÉ ZDĚNÉ KONSTRUKCE
- VNITŘNÍ DĚLÍCÍ KCE POROBETON

JC Stavitelství s.r.o.
Jihozápadní II 24/1043
141 00, Praha 4, Záběhlice
IČ: 275 74 733
DIČ: CZ27574733

OPRAVA KOUPELNY DOMOV SEDLČANY – PAVILON 1, KOUPELNA č.146a			
OBJEKT:	PAVILON 1 – 4.NP	MĚŘÍTKO: 1:50	DOMOV SEDLČANY, poskytovatel sociálních služeb U Kulturního domu 746 Sedlčany, PSČ 264 01
ZPRACOVAL:	JC STAVITELSTVÍ s.r.o., Jihozápadní II 1043/24, Praha 4 – záběhlice, IČ: 27574733, tel: 7217717894	DATUM 10–2020	
VÝKRES:	PŮDORYS – STÁVAJÍCÍ STAV A BOURÁNÍ KOUPELNA 146a	VÝKRES Č.: 146–01	