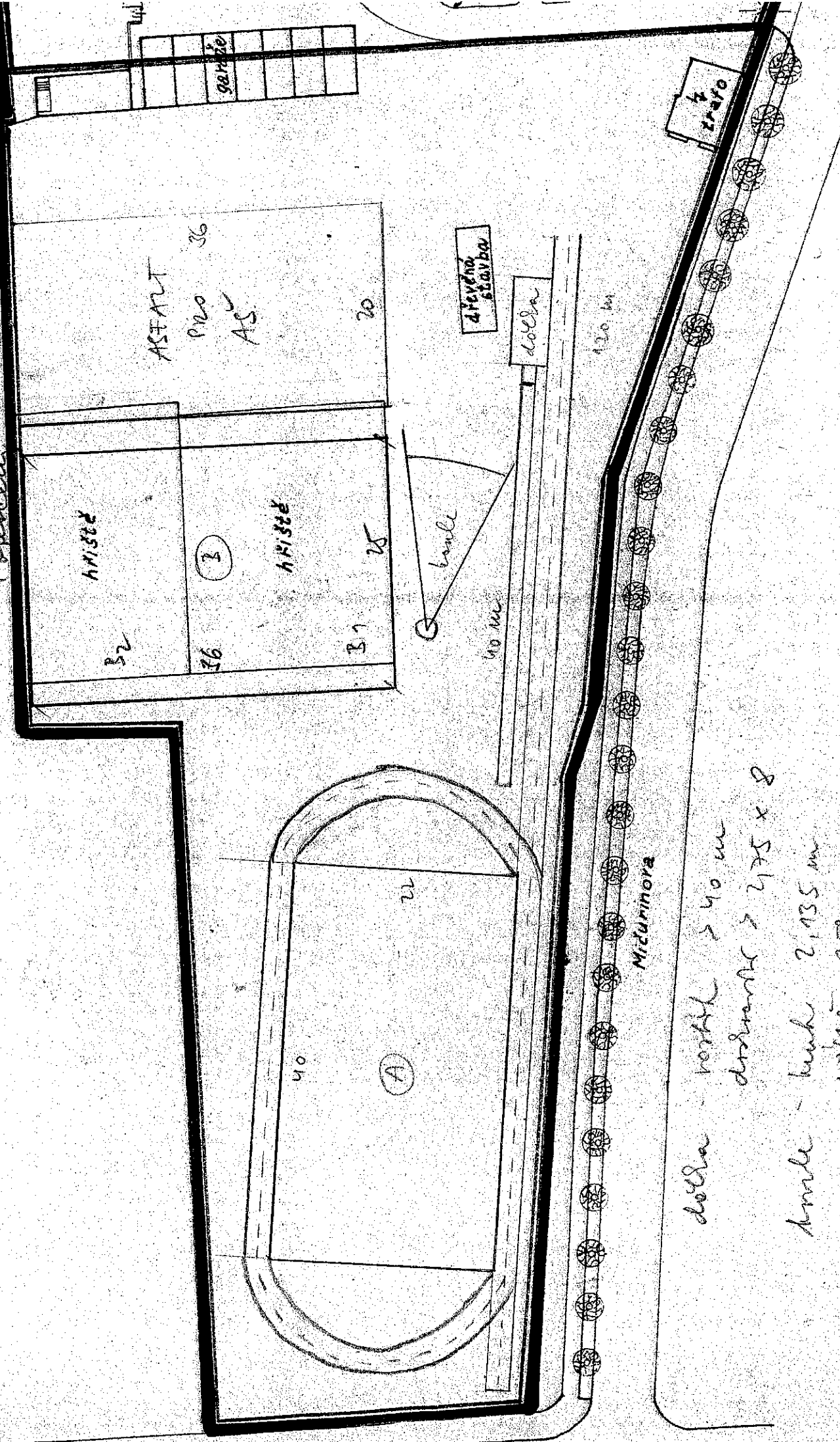


1: 500 šírka dlahy 122 cm (2 dlahy 244 cm)
 1 cm = 5 m A - pramoká diera (byvaná)

B - diera s rovnakou šírkou
 (byvaná, byvaná, nelytal, krasit)
 - 1) 2x nelytalové krasit (B1) + nelytal
 2) krasit, byvaná (B2)
 + výškovú



dohla - výška > 40 cm
 drahota > 2,75 x 8
 bavle - krasit 2,135 m
 výška 120