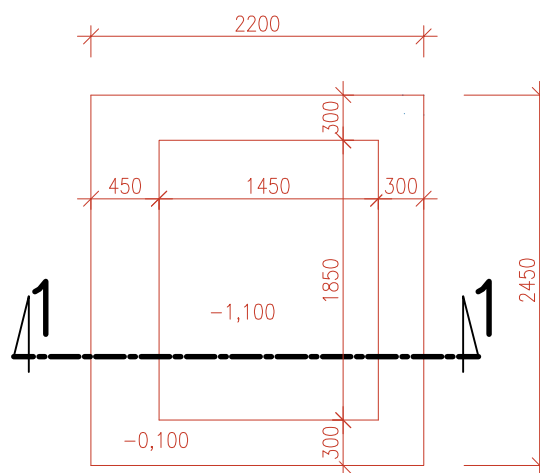
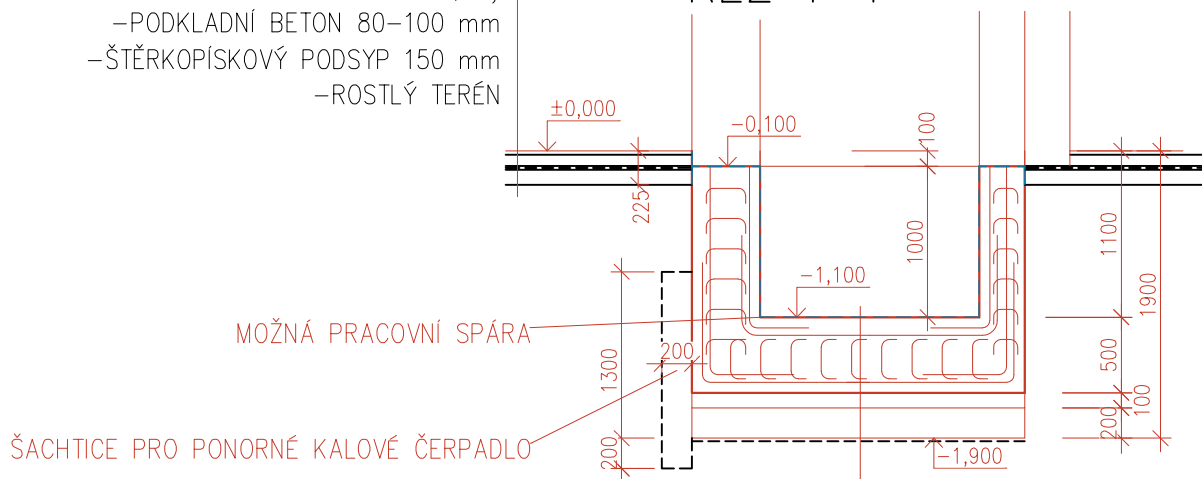


PŮDORYS ZÁKLADU

STÁVAJÍCÍ PODLAHA V 1.NP
 –KERAMICKÁ DLAŽBA
 –CEMENTOVÝ POTĚR 25 mm
 –BETONOVÁ MAZANINA 75 mm
 IZOLACE PROTI ZEMNÍ VLHKOSTI A
 VODĚ (IPA, BITAGIT, 2X LEPENKA +3X
 NA + NP, ...)
 –PODKLADNÍ BETON 80–100 mm
 –ŠTĚRKOPÍSKOVÝ PODSYP 150 mm
 –ROSTLÝ TERÉN



ŘEZ 1–1



DNO VÝTAHOVÉ ŠACHTY

–NÁTĚR DVOUSLOŽKOVÝ NA BETON+SOKLY 200 mm
 –HYDROIZOLACE STĚRKOVÁ CEMENTOVÁ
 KRYSTALIZAČNÍ
 –BETON C25/30 HUTNĚNÝ TL. 500 mm, VÝZTUŽ
 VODOROVNÁ 2x KARI 8/100–8/100 mm OHÝBANÁ,
 SVISLÁ PŘÍLOŽKY Ø8 mm PO 200 mm.
 –PODKLADNÍ BETON C16/20 HUTNĚNÝ TL. 100 mm
 –PODSYP ŠTĚRKODRŤ 200 mm
 –GEOTEXTILIE 500 g/m²
 –ROSTLÝ TERÉN

Zodp. projektant Ing. Petr Dědič	Vypracoval Ing. Petr Dědič	Kreslil Ing. Petr Dědič	<div>P.R.I. projekty realizace inženýring</div> <div>P.R.I. s.r.o. Ulrichova 1423 Benešov u Prahy 256 01</div>		
St.úřad: Jesenice	Obec: Jesenice	K.ú.:Jesenice u Rakovníka			
Investor: Středočeský kraj, Zborovská 11, Smíchov 150 21, Praha 5			Formát:	A4	Číslo paré:
Akce/objekt: Stavební úpravy a vestavba výtahu v čp. 63 – ZŠs a PrŠ Jesenice, okr. Rakovník			Stupeň:	DPS	
			Datum:	06/2019	
			Zak. číslo:	13/2019	
			Měřítko:	1:50	
Obsah: D.1 DETAIL ZÁKLADU POD VÝTAHOVOU ŠACHTOU			Arch. číslo: 13/2019	č. výkresu 15	