

SO 4 –WORKOUT

Technické údaje

Rozměr sestavy: 3100 x 6720 mm

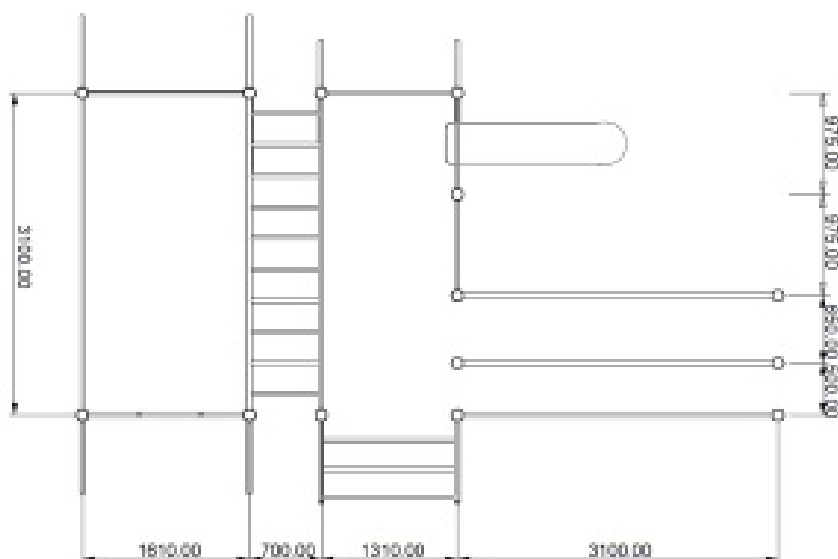
Min. rozměr dopadové plochy: 8 x 10 m

Velikost betonového základu: 600 × 1600 × 500 mm

Povrchová úprava: žárový zinek + dvousložkový vrchní nástrík v barvě RAL

MAX. ZATÍŽENÍ SESTAVY: 1 050 kg.

Cvičební prvek je určen pro dospělé a děti od 12 let



SO 4 -POSILOVACÍ PRVKY

Technické údaje

Maximální rozměry: (v×š×h) 1819 × 1450 × 488 mm

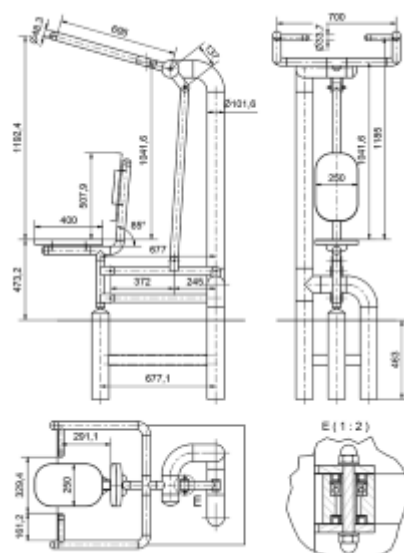
Celková hmotnost: 66 kg

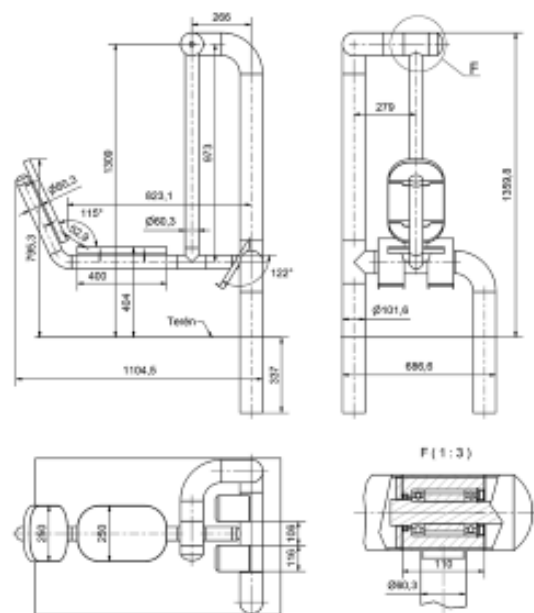
Velikost betonového základu: 600 × 1600 × 500 mm

Povrchová úprava: žárový zinek + dvousložkový vrchní nástržik v barvě RAL

MAX. ZATÍŽENÍ STROJE: 150 kg

Cvičební stroj je určen pro dospělé a děti od 14 let





SO4 – POSILOVACÍ PRVKY

Technické údaje

Maximální rozměry: (v×š×h) 1819 × 1450 × 488 mm

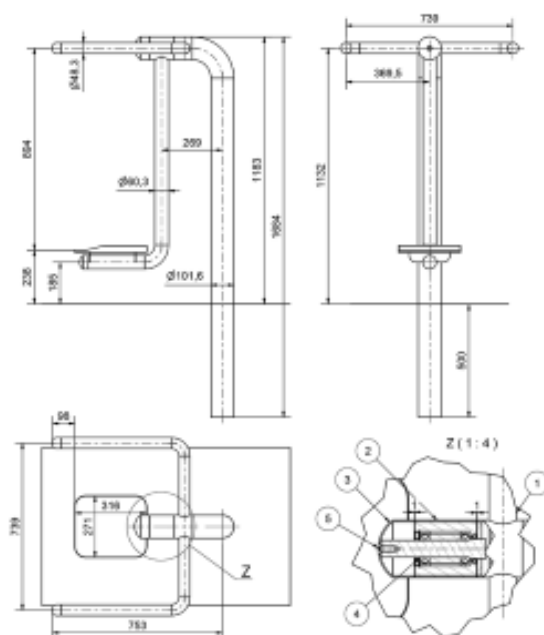
Celková hmotnost: 66 kg

Velikost betonového základu: 600 × 1600 × 500 mm

Povrchová úprava: žárový zinek + dvousložkový vrchní nástrik v barvě RAL.

ZATÍŽENÍ STROJE: 150 kg

Cvičební stroj je určen pro dospělé a děti od 14 let



SO4 – POSILOVACÍ PRVKY

Technické údaje

Maximální rozměry: (v×š×h) 1819 × 1450 × 488 mm

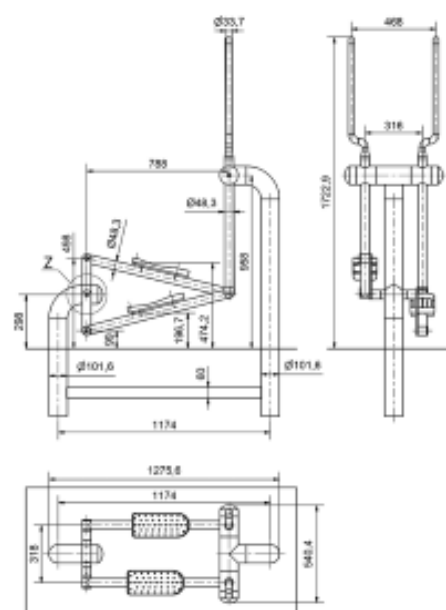
Celková hmotnost: 66 kg

Velikost betonového základu: 600 × 1600 × 500 mm

Povrchová úprava: žárový zinek + dvousložkový vrchní nástrík v barvě RALM.

ZATÍŽENÍ STROJE: 150 kg

Cvičební stroj je určen pro dospělé a děti od 14 let



SO4 – POSILOVACÍ PRVKY

Technické údaje

Maximální rozměry: (v×š×h) 1819 × 1450 × 488 mm

Celková hmotnost: 66 kg

Velikost betonového základu: 600 × 1600 × 500 mm

Povrchová úprava: žárový zinek + dvousložkový vrchní nástrík v barvě RAL

MAX. ZATÍŽENÍ STROJE: 150 kg.

Cvičební stroj je určen pro dospělé a děti od 14 let

