



EVROPSKÁ UNIE
Evropský fond pro regionální rozvoj
Integrovaný regionální operační program



MINISTERSTVO
PRO MÍSTNÍ
ROZVOJ ČR

DODATEK č. 5

ke Smlouvě o dílo

číslo objednatele: S-3526/DOP/2017

číslo zhotovitele: D4/79/2017

„II/272 Lysá nad Labem, rekonstrukce mostu ev. č. 272-006“

Smluvní strany

Objednatel Středočeský kraj

se sídlem: Zborovská 11, 150 21 Praha 5

IČ: 70891095 DIČ: CZ70891095

zastoupen: Martinem Hermanem, radním pro oblast investic a veřejných zakázek, na základě usnesení Rady Středočeského kraje č. 079-33/2019/RK ze dne 31.10.2019

bankovní spojení: PPF banka, a.s., číslo účtu:

dále jen „objednatel“

a

Zhotovitel

„Společnost Metrostav+PORR+CHT Pardubice, II/272 Lysá nad Labem“

sestavující z následujících společností:

Metrostav a.s.

se sídlem: Koželužská 2450/4, 180 00 Praha 8

IČ: 00014915 DIČ: CZ00014915

zastoupen: Ing. Františkem Kočím, předsedou představenstva
Ing. Jánem Dudášem, členem představenstva

zapsaný v obchodním rejstříku vedeném Městským soudem v Praze v oddíle B, vložka 758

bankovní spojení: Komerční banka, a.s., Praha 1, číslo účtu:

dále jen „správce společnosti“

a

PORR a.s.

se sídlem: Dubečská 3238/36, 100 00 Praha 10 – Strašnice

IČ: 43005560 DIČ: CZ43005560

zastoupen: Ing. Antonínem Daňou, členem představenstva a



EVROPSKÁ UNIE
Evropský fond pro regionální rozvoj
Integrovaný regionální operační program



MINISTERSTVO
PRO MÍSTNÍ
ROZVOJ ČR

Josefem Husarem, členem představenstva
zapsaný v obchodním rejstříku vedeném Městským soudem v Praze v oddíle B, vložka 1006
bankovní spojení: Raiffeisenbank a.s., číslo účtu [REDAKCE]
dále jen „člen společnosti“

a

Chládek a Tintěra, Pardubice a.s.

se sídlem: K Vápence 2677, Zelené Předměstí, 530 02 Pardubice

IČ: 25253361 DIČ: CZ25253361

zastoupen: Ing. Martinem Kvirencem, předsedou představenstva

zapsaný v obchodním rejstříku vedeném Krajským soudem v Hradci Králové v oddílu B,
vložka 1441

bankovní spojení: ČSOB Pardubice, číslo účtu [REDAKCE]

dále jen „člen společnosti“

dále společně jen „zhotovitel“

se rozhodli uzavřít níže uvedeného dne, měsíce a roku tento

DODATEK č. 5 ke Smlouvě o dílo (dále jen „Dodatek č. 5“),

jímž se z důvodu nepodstatné změny závazku mění a doplňuje Smlouva o dílo (číslo sml. objednatel: S-3526/DOP/2017, číslo sml. zhotovitele D4/79/2017) uzavřená dne 20. 12. 2017 ve znění jejího Dodatku č. 1 uzavřeného dne 21. 9. 2018, Dodatku č. 2 uzavřeného dne 17. 1. 2019, Dodatku č. 3 uzavřeného dne 19. 8. 2019 a Dodatku č. 4 uzavřeného dne 1. 10. 2019 (dále společně též jen „Smlouva“), a to tak, jak je dále v Dodatku č. 5 a jeho přílohách uvedeno.

Článek I.

Předmět dodatku č. 5

1. Předmětem Smlouvy je provedení díla „II/272 Lysá nad Labem, rekonstrukce mostu ev.č.272-006“. Vzhledem k průběhu realizace došlo k níže popsáním změnám rozsahu plnění.
2. Podstatou nepodstatné změny závazku (dále též jen „změna“) dle tohoto Dodatku č. 5 jsou následující změny:
 - a. U **SO 000** ze strany objednatele byl upřesněn rozsah a způsob oprav objízdných tras po ukončení výstavby, viz zápis z 36. KD z 22. 8. 2019;
 - b. u **SO 001** původně předpokládaný rozsah demolice podkladních betonů základů P2, P3, P4, P7, P8, P9 se vzhledem k jejich dobrému technickému stavu provedla



- demolice v jen potřebné míře. Jedná se o snížení rozsahu demoličních prací;
- c. u **SO 101** došlo k následujícím upřesněním a změnám:
- 1) bylo upřesněno umístění a rozsah dilatačních a smršťovacích spár betonového chodníku;
 - 2) při odtěžování stávajících podkladních vozovkových vrstev na předpolích mostu na úroveň silniční pláň, byly zastiženy, oproti projektové dokumentaci, betonové plochy, které by následně zasahovaly do konstrukce prováděných nových, podkladních vrstev vozovky. Tyto plochy musely být proto odstraněny, viz zápis ze SD ze dne 17. 7. 2019;
 - 3) v rámci projektové dokumentace pro provedení stavby (dále jen PDPS) bylo uvažováno pouze s výměnou stávajících uličních vpustí na předpolích mostu. Jelikož stávající, příčná propojení těchto uličních vpustí, byla zastižena v nedostatečných hloubkách, nebylo tedy možné napojit nové uliční vpustí na tato stávající kameninová, příčná propojení (potrubí). Stávající kameninové potrubí se tedy muselo odstranit a byla provedena nová, příčná propojení nových uličních vpustí.
- d. u **SO 104** z důvodu nevykoupených částí pozemků městem Lysá nad Labem potřebných k uvažovanému rozšíření staveništní komunikace nemohlo být rozšíření realizováno. Byla doplněna pouze druhá výhybna před koncem úseku. Jedná se o snížení rozsahu prací;
- e. v rámci **SO 201** došlo k následujícím změnám:
- 1) v PDPS nebyla zřejmá poloha vodovodního potrubí mezi OP1 a P2 a proto bylo uvažováno s položkami pro případnou obnovu tohoto potrubí v případě poškození při realizaci zemních prací. Při prováděných zemních prací nebylo toto předmětné potrubí nalezeno. Z tohoto důvodu nemusela být obnova realizována. Jedná se o snížení rozsahu prací.
 - 2) v rámci stavby nebyl použit v PDPS uvažovaný přístup na staveniště zadním vchodem přes areál ZZN (Zemědělské zásobování a nákup). Z tohoto důvodu nebyla zrealizována provizorní komunikace vedoucí přes tento areál. Jedná se o snížení rozsahu prací.
 - 3) dle PDPS bylo uvažováno s opravou části chodníku podél SO 203, a to zřízením nové části chodníku včetně zřízení nového odvodňovacího žlabu podél paty zdi. Při realizaci byl ale zjištěn silně zhoršený stav povrchu i konstrukce celého chodníku oproti předpokládanému stavu dle PDPS (zvětšené výtluky, trhliny v povrchu, propadlé celé plochy). Z tohoto důvodu bylo nutné provést zesílení podkladní vrstvy ze šterkodrti a provést novou obrusnou vrstvu chodníku v celém rozsahu, včetně osazení nových obrubníků, viz vyjádření projektanta z 1. 8. 2019. Jedná se o zvýšení rozsahu prací.
 - 4) doplněna sanace stávajících úložných prahů opěr z důvodu chybně provedeného odpočtu v ZBV č. 202/1, 203/1;





- 5) v ulici 9. května byla nalezena pod nánosy nepřípojená uliční vpust. Na základě požadavku správce vodovodů a kanalizací byla uliční vpust obnovena a připojena na stávající kanalizaci. Tím došlo k obnovení funkčního odvodnění této ulice, viz požadavek správce Stavokomplet spol. s r.o., odštěpný závod vodovody a kanalizace, ze dne 9. 7. 2019;
- f. v rámci **SO 201, 202 a 203** došlo k upřesnění umístění a rozsahu dilatačních a smršťovacích spár v betonovém chodníku mostu (římse) a v betonovém chodníku na předpolích mostu oproti PDPS;
- g. **SO 202** z důvodu koordinace staveb II/272 Lysá nad Labem, rekonstrukce mostu a II/331 Lysá nad Labem, rekonstrukce křižovatek došlo na začátku úseku ke snížení délky říms a zábradlí viz výkres srovnání RDS DSPS SO 202 a zápis z 32. KD z 11. 7. 2019. Jedná se o snížení rozsahu prací;
- h. u **SO 203** došlo k doměrku zkrácení délky zábradlí dle RDS. Jedná se o snížení rozsahu prací;
- i. v rámci **SO 401** pro zlepšení intenzity osvětlení v souladu s ČSN 12464-2 na rozhraní nástupní plošiny a prvního schodu byly doplněny 2 ks osvětlovacích těles na tubusy schodišť. K těmto osvětlovacím tělesům bylo doplněno nutné kabelové vedení včetně úpravy rozvaděče. Dále došlo ke snížení výměr zemních prací na základě skutečně provedených prací;
- j. v rámci **SO 402** nedošlo dle PDPS k uvažovanému, případnému poškození kabelů ve správě CETIN, prováděla se pouze ochrana kabelového vedení. Jedná se o snížení rozsahu prací;
- k. u **SO 651** v rámci zpracování RDS SO 001 – Demolice stávajícího mostu ev. č. 272-006 a SO 201 – Most ev. č. 272-006 došlo k upřesnění technologie demoličních prací a výstavby konstrukčních částí mostu v prostoru kolejiště viz ZBV 2 SO 001. Z výše uvedeného byl upřesněn rozsah provizorních přejezdů v kolejišti. Jedná se o snížení rozsahu prací;
- l. u **SO 653** během provádění prací na díle nebylo zjištěno nadměrné opotřebení přestavniku výhybky č. 20 a tlumivky kolejového obvodu 20. Z tohoto důvodu nebylo zapotřebí zařízení vyměnit za nové. Z důvodu zachování stávajícího základu pilíře P6 a po vytyčení stávajícího vedení kabelů SŽDC SEE (Správa elektrotechniky a energetiky) geodetem stavby, nebylo zapotřebí u pilíře P6 zasahovat do této kabelové trasy. Jedná se o snížení rozsahu prací;
- m. u **SO 701** došlo k následujícím změnám:
- 1) vzhledem k zjištěné (vzdálenější) poloze inženýrských sítí uvažované v PDPS a skutečně zjištěnému odlišnému tvaru podzemní části základu, byla původně navržená štětová stěna nahrazena svahovanou jámou;
 - 2) upřesnění tvaru horní části základu podle skutečného tvaru spodní části základu;
 - 3) změně zastřešení a odvodnění schodišť;
 - 4) změna kotvení schodiště do základu si vyžádala doplnění podlití mezi spodní část ocelové části a horní úroveň základu;
- n. u **SO 102** po projednání s Policií ČR, došlo k drobným změnám trvalého dopravního značení, viz stanovisko PČR z 1. 4. 2019;





- o. u **SO 655** z důvodu požadavku správce SŽDC SEE (Správa elektrotechniky a energetiky) byla ponechána podzemní trasa obcházecího vedení na místě. Jedná se o snížení rozsahu prací.
3. Vzhledem k výše popsané nepodstatné změně závazku se v souladu s ustanoveními Smlouvy mění **Článek III. Smlouvy ve znění Dodatku č. 1, Dodatku č. 2, Dodatku č. 3 a Dodatku č. 4 „Cena za dílo“, odstavec 3.1**, a to tak, že se předchozí text nahrazuje novým textem takto:

Původní text:

Cena za dílo dle článku I. Smlouvy, Dodatku č. 1, Dodatku č. 2 a Dodatku č. 3 je sjednána dohodou na základě nabídkové ceny zhotovitele upravené o změnu ceny dle ZBV č. změny 201/1, dle ZBV č. změny 001/1, 655/1, 652/1, dle ZBV č. změny 202/1, 203/1, 101/1, 401/1 a dle ZBV č. změny 657/1, 201/2, 701/1 dohodou smluvních stran v souladu se zákonem č. 526/1990 Sb., o cenách, ve znění pozdějších předpisů, v celkové výši 227 705 908,20 Kč bez DPH, a to jako cena nejvýše přípustná ve vztahu k Oceněnému výkazu výměr, který tvoří přílohu č. 3 této smlouvy, k ZBV č. změny 201/1, které je přílohou č. 1 Dodatku č. 1 a ve vztahu k ZBV č. změny 001/1, 655/1, 652/1, které jsou přílohou č. 1 Dodatku č. 2, ve vztahu k ZBV č. změny 202/1, 203/1, 101/1, 401/1, které jsou přílohou č. 1 Dodatku č. 3 a ve vztahu k ZBV č. změny 657/1, 201/2, 701/1, které jsou přílohou č. 1 Dodatku č. 4.

K této ceně za dílo bude zhotovitelem účtována v souladu se zákonem č. 235/2004 Sb., o dani z přidané hodnoty, v platném znění, DPH ve výši 47 818 240,72 Kč.

Celková cena za dílo včetně DPH činí 275 705 908,20 Kč.

Rekapitulace ceny:

Cena za dílo dle Smlouvy o dílo bez DPH: 228 352 684,97 Kč

Cena za dílo dle Smlouvy o dílo včetně DPH: 276 306 748,81 Kč

Cena za dílo dle Dodatku č. 1 bez DPH: 227 212 677,00 Kč

Cena za dílo dle Dodatku č. 1 včetně DPH: 274 927 339,17 Kč

Cena za dílo dle Dodatku č. 2 bez DPH: 226 554 622,66 Kč

Cena za dílo dle Dodatku č. 2 včetně DPH: 274 131 093,42 Kč

Cena za dílo dle Dodatku č. 3 bez DPH: 229 200 950,54 Kč

Cena za dílo dle Dodatku č. 3 včetně DPH: 277 333 150,15 Kč





Cena za dílo dle Dodatku č. 4 bez DPH: 227 705 908,19 Kč

Cena za dílo dle Dodatku č. 4 včetně DPH: 275 524 148,91 Kč

Nový text:

Cena za dílo dle článku I. Smlouvy, Dodatku č. 1, Dodatku č. 2, Dodatku č. 3 a Dodatku č. 4 je sjednána dohodou na základě nabídkové ceny zhotovitele upravené o změnu ceny dle ZBV č. změny 201/1, dle ZBV č. změny 001/1, 655/1, 652/1, dle ZBV č. změny 202/1, 203/1, 101/1, 401/1, dle ZBV č. změny 657/1, 201/2, 701/1 a dle ZBV č. změny 000/1, 001/2, 101/2, 104/1, 201/3, 202/2, 203/2, 401/2, 402/1, 651/1, 653/1, 654/1, 701/2, 102/1, 655/2 dohodou smluvních stran v souladu se zákonem č. 526/1990 Sb., o cenách, ve znění pozdějších předpisů, v celkové výši 221 650 231,14 Kč bez DPH, a to jako cena nejvýše přípustná ve vztahu k Oceněnému výkazu výměr, který tvoří přílohu č. 3 této smlouvy, k ZBV č. změny 201/1, které je přílohou č. 1 Dodatku č. 1 a ve vztahu k ZBV č. změny 001/1, 655/1, 652/1, které jsou přílohou č. 1 Dodatku č. 2, ve vztahu k ZBV č. změny 202/1, 203/1, 101/1, 401/1, které jsou přílohou č. 1 Dodatku č. 3, ve vztahu k ZBV č. změny 657/1, 201/2, 701/1, které jsou přílohou č. 1 Dodatku č. 4 a ve vztahu k ZBV č. změny 000/1, 001/2, 101/2, 104/1, 201/3, 202/2, 203/2, 401/2, 402/1, 651/1, 653/1, 654/1, 701/2, 102/1, 655/2, které jsou přílohou č. 1 Dodatku č. 5.

K této ceně za dílo bude zhotovitelem účtována v souladu se zákonem č. 235/2004 Sb., o dani z přidané hodnoty, v platném znění, DPH ve výši 21%, tj. 46 546 548,54 Kč.

Celková cena za dílo včetně DPH činí 268 196 779,68 Kč.

Rekapitulace ceny:

Cena za dílo dle Smlouvy o dílo bez DPH: 228 352 684,97 Kč

Cena za dílo dle Smlouvy o dílo včetně DPH: 276 306 748,81 Kč

Cena za dílo dle Dodatku č. 1 bez DPH: 227 212 677,00 Kč

Cena za dílo dle Dodatku č. 1 včetně DPH: 274 927 339,17 Kč

Cena za dílo dle Dodatku č. 2 bez DPH: 226 554 622,66 Kč

Cena za dílo dle Dodatku č. 2 včetně DPH: 274 131 093,42 Kč

Cena za dílo dle Dodatku č. 3 bez DPH: 229 200 950,54 Kč





Cena za dílo dle Dodatku č. 3 včetně DPH: 277 333 150,15 Kč

Cena za dílo dle Dodatku č. 4 bez DPH: 227 705 908,19 Kč

Cena za dílo dle Dodatku č. 4 včetně DPH: 275 524 148,91 Kč

Cena za dílo dle Dodatku č. 5 bez DPH: 221 650 231,14 Kč

Cena za dílo dle Dodatku č. 5 včetně DPH: 268 196 779,68 Kč

4. Vzhledem k výše popsané nepodstatné změně závazku se část Oceněného výkazu výměr, jenž tvoří přílohu č. 3 Smlouvy, pro objekty 000 - Všeobecné položky, 001 - Demolice stávajícího mostu, 101 – Úprava silnice II/272, 104 – Účelová staveništní komunikace, 201 – Most ev. č. 272-006, 202 - Opěrné zdi - směr Litol – sanace, 203 - Opěrné zdi - směr Lysá – sanace, 401 – Úprava veřejného osvětlení, 402 – Ochrana kabelového vedení CETIN, 651 – Provizorní přejezdy v kolejišti, 653 – Přeložky drážních kabelů SSZT, 654 – Přeložka drážních kabelů SEE, 701 - Přístupová schodiště na most 272-006, 102 – Dopravní značení trvalé, 655 – Úpravy trakčního vedení, přílohu č. 1 Dodatku č. 1, přílohu č. 1 Dodatku č. 2, přílohu č. 1 Dodatku č. 3 a přílohu č. 1 Dodatku č. 4 upravuje tak, jak je u jednotlivých položek uvedeno v příloze č. 1 Dodatku č. 5 (ZBV č. změny 000/1, 001/2, 101/2, 104/1, 201/3, 202/2, 203/2, 401/2, 402/1, 651/1, 653/1, 654/1, 701/2, 102/1, 655/2).
5. Změna závazku popsaná v Dodatku č. 5 je v souladu s ustanovením § 222 odst. 5 a odst. 6 zákona č. 134/2016 Sb., o zadávání veřejných zakázek a byla předložena v souladu se Směrnicí ředitele Krajské správy a údržby silnic Středočeského kraje upřesňující provádění změn závazků dle zákona č. 134/2016 Sb., o zadávání veřejných zakázek. V souladu s touto Směrnicí (§ 5 odst. 1) se jedná o nepodstatnou Změnu zařazenou do Skupiny 3 - Změny z nepředvídaných důvodů dle §§ 10,11 Směrnice.
6. Ostatní ustanovení Smlouvy nedotčená změnou zůstávají nezměněna.

Článek II.

Závěrečná ustanovení

1. Tento Dodatek č. 5 ke Smlouvě nabývá platnosti dnem jeho podpisu oběma smluvními stranami a účinnosti dnem jeho uveřejnění v Registru smluv, které provede objednatel neprodleně, nejpozději do 30 dnů od jeho podpisu.
2. Zdůvodnění změny (včetně změny ceny za dílo) je uvedeno též v ZBV č. změny 000/1, 001/2, 101/2, 104/1, 201/3, 202/2, 203/2, 401/2, 402/1, 651/1, 653/1, 654/1, 701/2, 102/1,





EVROPSKÁ UNIE
Evropský fond pro regionální rozvoj
Integrovaný regionální operační program



MINISTERSTVO
PRO MÍSTNÍ
ROZVOJ ČR

655/2, které jsou přílohou č. 1 tohoto Dodatku č. 5.

3. Tento Dodatek č. 5 je vyhotoven v 6 stejnopisech, z nichž objednatel obdrží 3 stejnopisy a zhotovitel 3 stejnopisy.
4. Uzavření tohoto Dodatku č. 5 bylo schváleno usnesením Rady kraje č./2019/RK ze ⁰⁷⁹⁻³³ 31. 10. 2019.
5. Nedílnou součástí tohoto Dodatku č. 5 tvoří následující příloha:
 - 1) ZBV č. změny 000/1, ZBV č. změny 001/2, ZBV č. změny 101/2, ZBV č. změny 104/1, ZBV č. změny 201/3, ZBV č. změny 202/2, ZBV č. změny 203/2, ZBV č. změny 401/2, ZBV č. změny 402/1, ZBV č. změny 651/1, ZBV č. změny 653/1, ZBV č. změny 654/1, ZBV č. změny 701/2, ZBV č. změny 102/1, ZBV č. změny 655/2.

V Praze dne:

V Praze dne: 04 - 11 - 2019

Zhotovitel
**Společnost Metrostav+PORR+CHT Pardubice,
II/272 Lysá nad Labem**

Objednatel
Středočeský kraj

Ing. František Kočí
předseda představenstva
Metrostav a.s.

Metrostav a.s.
80 00 Praha 8, Koželužská 2450/4
IČ 00 01 49 15
(0418)

Martin Hernáček
radní pro oblast investic a
veřejných zakázek

Ing. Jan Dudáš
člen představenstva
Metrostav a.s.



Ing. Antonín Dvořák
člen představenstva
PORR a.s.

PORR a.s. -74-
Dubečská 3238/36
100 00 Praha 10, Strašnice
IČO: 43005560

Josef Husar
člen představenstva
PORR a.s.

Ing. Martin Kvirenc
předseda představenstva
Chládek a Tintěra, Pardubice a.s.

Chládek a Tintěra, Pardubice a.s.
Pardubice, Zelené Předměstí, K Vápence 2677, PSČ 53602
tel: +420 465 791 111
IČ: 25253361
DIČ: C725953561
www.chladek-tintera.cz

Krycí list ZBV

Název a evidenční číslo Stavby: II/272, Lysá nad Labem - rekonstrukce mostu ev.č.272-006	Číslo SO/PS / / číslo Změny SO/PS: 000 / 1	Číslo ZBV: 12
Název stavebního objektu/provozního souboru (SO/PS): Všeobecné položky		

Objednatel: **Středočeský kraj**
Zborovská 81/11, 150 21 Praha 5, Smíchov
IČ: 70891095

Zhotovitel: **"Společnost Metrostav+PORR+CHT Pardubice, II/272 Lysá nad Labem"**
Metrostav a.s., Koželužská 2450/4, 180 00 Praha 8, IČ: 00014915
správce společnosti
PORR a.s., Dubečská 3238/36, 100 00 Praha 10 - Strašnice, IČ: 43005560
člen společnosti
Chládek a Tintěra, Pardubice a.s., K Vápence 2677, Zelené Předměstí, Pardubice, IČ: 25253361
člen společnosti

Rekapitulace ZBV č. 12 dle Skupin 1, 2, 3, 4, 5 a 6

část ZBV č.	Cena navrhovaných Změn záporných	Cena navrhovaných Změn kladných	Cena navrhovaných Změn záporných a Změn kladných celkem
12 .1	0,00	0,00	0,00

část ZBV č.	Cena navrhovaných Změn záporných	Cena navrhovaných Změn kladných	Cena navrhovaných Změn záporných a Změn kladných celkem
12 .2	0,00	0,00	0,00

část ZBV č.	Cena navrhovaných Změn záporných	Cena navrhovaných Změn kladných	Cena navrhovaných Změn záporných a Změn kladných celkem
12 .3	0,00	0,00	0,00

část ZBV č.	Cena navrhovaných Změn záporných	Cena navrhovaných Změn kladných	Cena navrhovaných Změn záporných a Změn kladných celkem
12 .4	-6 151 742,00	6 136 192,34	-15 549,66

část ZBV č.	Cena navrhovaných Změn záporných	Cena navrhovaných Změn kladných	Cena navrhovaných Změn záporných a Změn kladných celkem
12 .5	0,00	0,00	0,00

část ZBV č.	Cena navrhovaných Změn záporných	Cena navrhovaných Změn kladných	Cena navrhovaných Změn záporných a Změn kladných celkem
12 .6	0,00	0,00	0,00

Suma ZBV č.	Cena navrhovaných Změn záporných	Cena navrhovaných Změn kladných	Cena navrhovaných Změn záporných a Změn kladných celkem
12	-6 151 742,00	6 136 192,34	-15 549,66

Části ZBV se číslují číslem ZBV, za kterým je tečka a index udávající číslo Skupiny.
Stejný systém číslování se používá pro jednotlivé Evidenční nebo Změnové listy
a pro Rozpis ocenění změn položek.

Změnový list

Název a evidenční číslo Stavby: II/272, Lysá nad Labem - rekonstrukce mostu ev.č.272-006		Číslo SO/PS / / číslo změny SO/PS: 000 / 1	Číslo ZBV: 12 . 4
Název stavebního objektu/provozního souboru (SO/PS): Všeobecné položky			
Strany smlouvy o dílo na realizaci výše uvedené stavby uzavřené dne 20.12.2017 číslo smlouvy objednatele S-3526/DOP/2017 (dále jen Smlouva): Objednatel: Středočeský kraj Zborovská 81/11, 150 21 Praha 5, Smíchov Zhotovitel: Společnost Metrostav+PORR+CHT Pardubice, II/272 Lysá nad Labem Správce společnosti Metrostav a.s., Kozelužská 2450/4, 180 00 Praha 8; Člen společnosti PORR a.s., Dubečská 3238/36, 100 00 Praha 10 - Strašnice; Člen společnosti Chládek a Tintěra, Pardubice a.s., K Vápence 2677, Zelené Předměstí, 530 02 Pardubice			
Přílohy Změnového listu:		Paré č.	Příjemce
1. Krycí list	1	1	Objednatel
2. Změnový list	1	2	Zhotovitel
3. Zápis o projednání ocenění soupisu prací	1	3	Projektant
4. Rozpis ocenění Změn položek	1	4	Stavební dozor
5. Přehled zařazení změn do skupin	1	5	Regionální dotační kancelář
6. přehled dalších dokladů	1		
Další doklady dle přehledu dokladů	39		
Iniciátor změny: Zhotovitel na základě odlišnosti RDS			
Popis a zdůvodnění Změny:			
Opravy vozovek objízdných tras			
V PDPS bylo uvažováno pouze s opravami výtuků krajnic a vozovek na objízdných trasách. Podstatou změny je upřesnění objednatelem rozsahu a způsobu oprav objízdných tras po ukončení výstavby, jež vychází z jednání s cestmistry KSUS a z provedení sond (zápis z 36. KD z 22.8.2019 - doklad č. 09). Poté byl stanoven nový rozsah oprav a vypracován podrobný soupis nutných položek pro provedení. Celková cena za opravy objízdných tras nepřesáhla dle podmínky PDPS cenu ze smluvního soupisu prací.			
Jedná se o Změnu nepodstatnou, nepředvídanou, která je tak podle § 5, odst. 1, písm. d) resp. §11 Směrnice R-SM-36 Krajské správy a údržby silnic Středočeského kraje (účinnost od 29.5.2017) upřesňující provádění změn závazků dle zákona č. 134/2016 Sb., o zadávání veřejných zakázek zařazena do Skupiny 4. Zároveň se jedná o práce, které nemění celkovou povahu veřejné zakázky.			
Z hlediska Zákona o zadávání veřejných zakázek č. 134/2016 Sb. Změna nepředstavuje vznik podstatné změny závazku a dle § 222, odst. 5 se jedná o změnu nezbytnou.			
Údaje v Kč bez DPH:			
Cena navrhovaných Změn záporných	Cena navrhovaných Změn kladných	Cena navrhovaných Změn záporných a Změn kladných celkem	Součet absolutních hodnot Změn kladných a Změn záporných
-6 151 742,00	6 136 192,34	-15 549,66	12 287 934,34
Podpis vyjadřuje souhlas se Změnou:			
Zhotovitel (stavbyvedoucí)	jméno	Ing. Richard Rakouš	datum 21. 10. 2019 podpis
Projektant (autorský dozor)	jméno	Ing. Jan Sýkora	datum podpis
Stavební dozor	jméno	Ing. Jan Volek	datum podpis
Supervíze (Regionální dotační kancelář)	jméno	Ing. Václav Chytil	datum podpis
Zástupce objednatele:	jméno	Mgr. Zdeněk Dvořák, MPA	datum podpis
Objednatel a Zhotovitel se dohodli, že u výše uvedeného SO/PS, který je součástí výše uvedené Stavby, budou provedeny Změny, jež jsou podrobně popsány, zdůvodněny, dokladovány a oceněny v dokumentaci této Změny. Smluvní strany shodně prohlašují, že Změny dle tohoto Změnového listu nejsou zlepšením dle čl. 13.2 Smluvních podmínek. Tento Změnový list představuje dodatek Smlouvy. Smlouva se mění v rozsahu upraveném v tomto Změnovém listu. V ostatním zůstávají práva a povinnosti Objednatele a Zhotovitele sjednané ve Smlouvě nedotčeny. Na důkaz toho připojují příslušné osoby oprávněné jednat jménem nebo v zastoupení Objednatele a Zhotovitele své podpisy.			
Objednatel (Oprávněná osoba Objednatele)	jméno	Martin Herman	datum podpis
Zhotovitel	jméno	Ing. Richard Rakouš Metrostav a.s.	datum 21. 10. 2019 podpis
	jméno	Ing. Antonín Daňa PORR a.s.	datum podpis
	jméno	Josef Husar PORR a.s.	datum podpis
	jméno	Ing. Martin Kvirenc Chládek a Tintěra, Pardubice	datum podpis
			Číslo par...

ZÁPIS

o projednání ocenění soupisu prací a ceny stavebního objektu/provozního souboru (SO/PS)
pro všechny skupiny - pro ZBV číslo: 12

Název stavby:	II/272 Lysá nad Labem, rekonstrukce mostu ev. č. 272-006
Číslo SO/PS / číslo Změny SO/PS:	000 / 1
Název stavebního objektu/provozního souboru (SO/PS):	Všeobecné položky

Údaje v Kč bez DPH

Cena SO/PS dle Smlouvy
1 - zadat
12 861 944,00

Poznámka: Cenu všech Změn záporných v předchozích Změnách na SO/PS a cenu navrhovaných Změn záporných na SO/PS je nutno zadávat se znaménkem mínus (-).

Cena SO/PS v předchozích ZBV:

Údaje v Kč bez DPH

	Cena všech Změn záporných v předchozích Změnách na SO/PS	Cena všech Změn kladných v předchozích Změnách na SO/PS	Cena SO/PS po všech předchozích Změnách	Rozdíl ceny SO/PS po všech předchozích Změnách a ve Smlouvě
2	3 - zadat	4 - zadat	5=1+3+4	6=5-1
stavební/montážní práce	0,00	0,00	12 861 944,00	0,00

Číslo změny SO/PS:

1

Údaje v Kč bez DPH

	Cena navrhovaných Změn záporných na SO/PS	Cena navrhovaných Změn kladných na SO/PS	Cena všech Změn kladných na SO/PS (předchozích a navrhovaných)	Cena všech Změn kladných na SO/PS k ceně SO/PS dle Smlouvy v %
7	8 - zadat	9 - zadat	10=4+9	11=10/1
stavební/montážní práce	-6 151 742,00	6 136 192,34	6 136 192,34	47,71%

Nová cena SO/PS po této Změně:

Údaje v Kč bez DPH

	Cena všech Změn záporných na SO/PS (předchozích a navrhovaných)	Cena SO/PS po této Změně	Rozdíl ceny SO/PS po této Změně oproti ceně SO/PS dle Smlouvy	Rozdíl ceny SO/PS po této Změně oproti ceně SO/PS dle Smlouvy v %
12	13=3+8	14=1+13+10	15=14-1	16=15/1
stavební/montážní práce	-6 151 742,00	12 846 394,34	-15 549,66	-0,12%

Vyjádření (souhlasím x nesouhlasím), jméno, datum, podpis

Zhotovitel (stavbyvedoucí): Ing. Richard Rakouš

datum: 21. 10. 2019

podpis:

Projektant (autorský dozor): Ing. Jan Sýkora

datum:

podpis:

Stavební dozor: Ing. Jan Volek

datum:

podpis:

Zástupce Objednatele: Mgr. Zdeněk Dvořák, MPA

datum:

podpis:

Supervize (RDk): Ing. Václav Chytil

datum:

podpis:

Zaměstnanec KSÚS SK
odpovědný za cenové
projednání Změny:

Ing. Milan Peška

datum:

podpis:

Rozpis ocenění Změn položek - pro ZBV číslo: 12

Evidenční číslo a název stavby: II/272 Lysá nad Labem, rekonstrukce mostu ev. č. 272-006								ZMĚNA SOUPISU PRACÍ (SO/PS)					
Číslo a název SO/PS:		000 Všeobecné položky						č. 1					
Číslo a název rozpočtu:		000 Všeobecné položky						Skupina Změn: . 4					
Poř. č. pol.	Kód položky	Název položky	m.j.	Množství ve Smlouvě	Množství ve Změně	Množství rozdílu	Cena za m.j. v Kč	Cena celkem ve Smlouvě v Kč	Změny záporné v Kč	Změny kladné v Kč	Cena celkem ve Změně v Kč	Rozdíl cen celkem v Kč	Podíl cen celkem v %
1	2	3	4	5	6	7	8	9	10	11	12	13	14
1	572213111	Vyspravení výtlučků na krajnicích a	m3	399,600	21,000	-378,600	2 070,00	827 172,00	-783 702,00	0,00	43 470,00	-783 702,00	-94,74%
2	572241112	Vyspravení výtlučků asfaltovým betonem	m2	15 520,000	1 580,000	-13 940,000	381,00	5 913 120,00	-5 311 140,00	0,00	601 980,00	-5 311 140,00	-89,82%
19	042002000	Posudky	ks	1,000	0,000	-1,000	56 900,00	56 900,00	-56 900,00	0,00	0,00	-56 900,00	-100,00%
		Nové položky				0,000							
101	91300000	DIO při opravách objízdných tras	kpl	0,000	1,000	1,000	47 000,00	0,00	0,00	47 000,00	47 000,00	47 000,00	100,00%
102	113154122	Frézování živičného krytu tl 40 mm pruh š	m2	0,000	56,000	56,000	89,90	0,00	0,00	5 034,40	5 034,40	5 034,40	100,00%
103	113154232	Frézování živičného krytu tl 40 mm pruh š	m2	0,000	5 414,560	5 414,560	48,20	0,00	0,00	260 981,79	260 981,79	260 981,79	100,00%
104	113154363	Frézování živičného krytu tl 50 mm pruh š	m2	0,000	1 520,000	1 520,000	58,00	0,00	0,00	88 160,00	88 160,00	88 160,00	100,00%
105	162701104	Vodorovné přemístění do 9000 m	m3	0,000	233,025	233,025	242,00	0,00	0,00	56 392,05	56 392,05	56 392,05	100,00%
106	171201201	Uložení sypaniny na skládky	m3	0,000	233,030	233,030	4,51	0,00	0,00	1 050,97	1 050,97	1 050,97	100,00%
107	171201211	Poplatek za uložení odpadu ze sypaniny na	t	0,000	466,050	466,050	40,60	0,00	0,00	18 921,63	18 921,63	18 921,63	100,00%
108	565145111	Asfaltový beton vrstva podkladní ACP 16	m2	0,000	4 090,824	4 090,824	284,00	0,00	0,00	1 161 794,02	1 161 794,02	1 161 794,02	100,00%
109	569951133	Zpevnění krajnic asfaltovým recyklátem tl	m2	0,000	1 569,250	1 569,250	91,80	0,00	0,00	144 057,15	144 057,15	144 057,15	100,00%
110	573231107	Postřik živičný spojovací ze silniční	m2	0,000	14 681,384	14 681,384	13,50	0,00	0,00	198 198,68	198 198,68	198 198,68	100,00%
111	577134131	Asfaltový beton vrstva ohrubná ACO 11	m2	0,000	10 324,560	10 324,560	280,00	0,00	0,00	2 890 876,80	2 890 876,80	2 890 876,80	100,00%
112	919112232	Řezání spár pro vytvoření komůrek š 20	m	0,000	2 123,300	2 123,300	107,00	0,00	0,00	227 193,10	227 193,10	227 193,10	100,00%
113	919121232	Těsnění spár zálivkou za studena pro	m	0,000	2 123,300	2 123,300	290,00	0,00	0,00	615 757,00	615 757,00	615 757,00	100,00%
114	919735111	Řezání stávajícího živičného krytu hl do 50	m	0,000	816,600	816,600	65,10	0,00	0,00	53 160,66	53 160,66	53 160,66	100,00%
115	938909612	Odstranění nánosů na krajnicích tl do 200	m2	0,000	1 553,500	1 553,500	45,20	0,00	0,00	70 218,20	70 218,20	70 218,20	100,00%
116	997211612	Nakládání vybouraných hmot na dopravní	t	0,000	569,091	569,091	5,69	0,00	0,00	3 238,13	3 238,13	3 238,13	100,00%
117	997221571	Vodorovná doprava vybouraných hmot do	t	0,000	1 245,903	1 245,903	227,00	0,00	0,00	282 819,98	282 819,98	282 819,98	100,00%
118	997221579	Příplatek ZKD 1 km u vodorovné dopravy	t	0,000	2 491,820	2 491,820	4,55	0,00	0,00	11 337,78	11 337,78	11 337,78	100,00%
		Celkem						6 797 192,00	-6 151 742,00	6 136 192,34	6 781 642,34	-15 549,66	-0,23%

Odpovědný zástupce Objednatele i odpovědný zástupce Zhotovitele odsouhlasují skladbu měněných položek i nových položek, včetně jejich výměr, vyjadřujících předkládanou změnu.

Potvrzují zároveň skutečné provedení prací a oprávněnost změny.

Za Zhotovitele: jméno, (stavbyvedoucí)

Datum:

Podpis:

Za Objednatele: jméno, (TDI, případně technik KSÚS)

Datum:

Podpis:

PŘEHLED ZAŘAZENÍ ZMĚN DO SKUPIN

Vázev a evidenční číslo Stavby:

II/272, Lysá nad Labem - rekonstrukce mostu ev.č.272-006

1	Přijátá smluvní částka bez rezervy a DPH	228 352 684,97
2=1+19+20	Aktuální smluvní částka (cena stavby)	227 690 358,53
	Aktuální smluvní částka (cena stavby) včetně DPH	275 505 333,82
3=(2/1)*100	Procento změny Přijáté smluvní částky	99,71%
4=(25/1)*100	Sledování vyhrazených změn (Skupina 1)	0,00%
5=(28/1)*100	Sledování záměny položek (Skupina 2)	-0,50%
40=(19/1)*100	Sledování limitu 15 % pro podstatnou změnu pro Změny záporné dle § 14, odst. (5), písm. b)	-23,87%

6=32+36	Suma Změn kladných a Změn záporných Skupiny 3 a Skupiny 4	477 681,53
7=(6/1)*100	Sledování limitu 30 % - součet Skupiny 3 a Skupiny 4	0,21%
8=1*0,3	Zákonný limit 30 % pro Skupinu 3 a Skupinu 4	68 505 805,49

9=(32A/1)*100	Sledování limitu 50 % Skupina 3	23,97%
10=(36A/1)*100	Sledování limitu 50 % Skupina 4	5,48%
10A=32A+36A	Suma absolutních hodnot Změn kladných a Změn záporných pro Skupinu 3 a Skupinu 4	67 251 060,55
11=1*0,5	Zákonný limit 50 % pro Skupinu 3 a Skupinu 4	114 176 342,49

12=(37/1)*100	Sledování limitu 15 %	0,00%
13=37	Sledování limitu 149 224 000 Kč	0,00
14=149224000/37		149 224 000,00

SO	BV č.	Název SO/PS / předmět Změny	Změny záporné (zadávat se znaménkem minus)	Změny kladné	Hodnota ZBV	- 1 - Vyhrazené změny (Doměrky) dle §100 zákona č. 134/2016 Sb.)			- 2 - Záměna položek (dle §222 odst. (7) zákona č. 134/2016 Sb.)			- 3 - Změny nepředvídané (dle §222 odst. (6) zákona č. 134/2016 Sb.)				- 4 - Změny nezbytné (dle §222 odst. (5) zákona č. 134/2016 Sb.)				- 5 - Změny do minimis Změny nemění celkovou povahu veřejné zakázky (dle §222 odst. (4) zákona č. 134/2016 Sb.)			
						Změny záporné (zadávat se znaménkem minus)	Změny kladné	Suma Změn záporných a Změn kladných	Změny záporné (zadávat se znaménkem minus)	Změny kladné	Suma Změn záporných a Změn kladných	Změny záporné (zadávat se znaménkem minus)	Změny kladné	Procentní vyjádření Změny kladné	Suma Změn záporných a Změn kladných	Suma absolutních hodnot Změn kladných a Změn záporných	Změny záporné (zadávat se znaménkem minus)	Změny kladné	Procentní vyjádření Změny kladné	Suma Změn záporných a Změn kladných	Suma absolutních hodnot Změn kladných a Změn záporných	Změny do minimis (15% nebo limit 149 224 000 Kč)	limit 15 %
16	17	18	19=23+26+29+33	20=24+27+30+34+37+39	21=19+20	23	24	25=23+24	26	27	28=26+27	29	30	31=(30/1)*100	32=29+30	32A=ABS(29)+30	33	34	35=(34/1)*100	36=33+34	36A=ABS(33)+34	37	38=(37/1)*100
		II/272, Lysá nad Labem - rekonstrukce mostu ev.č.272-006	-54 500 234,56	53 837 988,12	- 662 326,44	0,00	0,00	0,00	- 21 113 545,05	19 973 537,08	- 1 140 007,97	- 27 043 182,97	27 698 814,82	12,13%	853 631,86	84 739 997,79	- 6 343 596,55	6 167 556,22	2,70%	-175 958,33	12 511 062,76	0,00	0,00%
201	1	Most ev.č. 272-006 / změna NK	- 21 113 545,06	19 973 537,08	- 1 140 007,97			0,00	- 21 113 545,05	19 973 537,08	- 1 140 007,97								0,00%	0,00	0,00		0,00%
001	2	Demolice stávajícího mostu ev.č. 272-006 / změna způsobu provádění s ohledem na vyluky	- 5 105 775,98	5 122 985,46	17 209,51			0,00			0,00	- 5 105 775,98	5 122 985,46	2,24%	17 209,51	10 226 761,46			0,00%	0,00	0,00		0,00%
655	3	Úpravy trakčního vedení změny TV pro využití v definitivním stavu požadavek SŽDC	- 5 950 320,20	5 153 967,60	- 796 352,60			0,00			0,00	- 5 950 320,20	5 153 967,60	2,26%	-796 352,60	11 104 287,80			0,00%	0,00	0,00		0,00%
652	4	Přeložky drážních kabelů ČD Telematika / optimalizace kabelové trasy	- 161 224,36	282 313,11	121 088,75			0,00			0,00	- 161 224,36	282 313,11	0,12%	121 088,75	443 537,47			0,00%	0,00	0,00		0,00%
202	5	Opěrné zdi - směr Litol - sanace / doplnění sanace opěrných zdí	- 3 961 680,62	4 566 518,68	604 838,06			0,00			0,00	- 3 961 680,62	4 566 518,68	2,00%	604 838,06	8 528 399,30			0,00%	0,00	0,00		0,00%
205	6	Opěrné zdi - směr Lysá - sanace / doplnění sanace opěrných zdí	- 2 275 246,81	2 245 110,31	- 30 136,50			0,00			0,00	- 2 275 246,81	2 245 110,31	0,98%	-30 136,50	4 520 357,12			0,00%	0,00	0,00		0,00%
101	7	Úprava silnice II/272 / změny asf. vrstev koordinace s navazující stavbou	- 2 664 634,05	4 732 407,57	2 067 773,52			0,00			0,00	- 2 472 869,50	4 701 043,68	2,06%	2 228 174,19	7 173 913,19	- 191 764,55	31 363,88	0,51%	-180 400,67	223 126,43		0,00%
401	8	Úprava veřejného osvětlení / úprava a sjednocení osvětlení	- 476 380,50	480 433,30	4 052,80			0,00			0,00	- 476 380,50	480 433,30	0,21%	4 052,80	956 813,89			0,00%	0,00	0,00		0,00%
657	9	Ochrana kolejí při demolici / řešení ochrany kolejí	- 2 347 151,73	52 216,00	- 2 294 935,73			0,00			0,00	- 2 347 151,73	52 216,00	0,02%	-2 294 935,73	2 309 369,73			0,00%	0,00	0,00		0,00%
201	10	Most ev.č. 272-006 / vrchní stavba	- 3 851 506,18	4 685 529,17	834 020,99			0,00			0,00	- 3 851 506,18	4 685 529,17	2,05%	834 020,99	8 537 037,35			0,00%	0,00	0,00		0,00%
701	11	Přístupová schodiště na most 272-006	- 440 825,09	406 695,48	- 34 129,61			0,00			0,00	- 440 825,09	406 695,48	0,18%	-34 129,61	847 520,57			0,00%	0,00	0,00		0,00%
04	2	Všeobecné položky / úpravy příjezdů	- 6 151 742,00	6 136 192,34	- 15 549,66			0,00			0,00			0,00%	0,00	0,00	- 6 151 742,00	6 136 192,34	2,69%	-15 549,66	12 287 934,34		0,00%
	13		0,00	0,00	0,00			0,00			0,00			0,00%	0,00	0,00			0,00%	0,00	0,00		0,00%
	14		0,00	0,00	0,00			0,00			0,00			0,00%	0,00	0,00			0,00%	0,00	0,00		0,00%
	15		0,00	0,00	0,00			0,00			0,00			0,00%	0,00	0,00			0,00%	0,00	0,00		0,00%
	16		0,00	0,00	0,00			0,00			0,00			0,00%	0,00	0,00			0,00%	0,00	0,00		0,00%
	17		0,00	0,00	0,00			0,00			0,00			0,00%	0,00	0,00			0,00%	0,00	0,00		0,00%
	18		0,00	0,00	0,00			0,00			0,00			0,00%	0,00	0,00			0,00%	0,00	0,00		0,00%
	19		0,00	0,00	0,00			0,00			0,00			0,00%	0,00	0,00			0,00%	0,00	0,00		0,00%
	20		0,00	0,00	0,00			0,00			0,00			0,00%	0,00	0,00			0,00%	0,00	0,00		0,00%
	20		0,00	0,00	0,00			0,00			0,00			0,00%	0,00	0,00			0,00%	0,00	0,00		0,00%
	20		0,00	0,00	0,00			0,00			0,00			0,00%	0,00	0,00			0,00%	0,00	0,00		0,00%
	20		0,00	0,00	0,00			0,00			0,00			0,00%	0,00	0,00			0,00%	0,00	0,00		0,00%
	20		0,00	0,00	0,00			0,00			0,00			0,00%	0,00	0,00			0,00%	0,00	0,00		0,00%
	25		0,00	0,00	0,00			0,00			0,00			0,00%	0,00	0,00			0,00%	0,00	0,00		0,00%

Poznámka: Formulář má informativní charakter a zobrazuje stav k datu předložení Změnového listu.

Přehled dalších dokladů

Číslo ZBV:	12
Název a evidenční číslo Stavby:	II/272 Lysá nad Labem, rekonstrukce mostu ev. č. 272-006
Název stavebního objektu / provozního souboru (SO/PS):	Všeobecné položky
Číslo SO/PS / číslo Změny SO/PS:	SO 000 / 1

Doklad	Součást dokumentace ZBV	
	ANO	NE - Uloženo
	Počet listů	
07 Soupis prací (po všech změnách)	9	
08 Přehled nových položek	1	
09 Zápis z 36. KD z 22.8.2019	4	
10 Vítězná nabídka subdodavatele SEDOS	9	
11 Nabídka subdodavatele GLOBAL	5	
12 Nabídka subdodavatele BIZETT	5	
13 Porovnání subdodavatelů (nových položek)	1	
14 Stanovisko AD	3	
15 Stanovisko TDI	1	
16 Plná moc pro Ing. Richarda Rakouše	1	
Počet listů celkem	39	

KRYCÍ LIST SOUPISU

Stavba:

II/272, Lysá nad Labem - most ev.č.272-006

Objekt:

000 - Všeobecné položky

KSO:

Místo:

Zadavatel:

KSÚS Středočeského Kraje

Uchazeč:

Společnost Metrostav+PORR+CHT Pardubice, II/272 Lysá nad Labem

Projektant:

PRAGOPROJEKT, a.s.

Poznámka:

Soupis prací je sestaven s využitím položek Cenové soustavy ÚRS (2016/2) . Cenové a technické podmínky položek a technické specifikace, které nejsou uvedeny v soupisu prací (informace z tzv. úvodních částí katalogů) jsou neomezeně dálkově k dispozici na www.cs-urs.cz, OTSKP - SPK na www.rsd.cz.

CC-CZ:

Datum: 1. 11. 2016

IČ:

DIČ:

IČ:

DIČ:

IČ:

DIČ:

Cena bez DPH

12 846 394,34

	Základ daně	Sazba daně	Výše daně
DPH základní	6 710 202,00	21,00%	1 409 142,42
DPH snížená	0,00	15,00%	0,00

Cena s DPH

v CZK

14 255 536,76

REKAPITULACE ČLENĚNÍ SOUPISU PRACÍ

Stavba:

II/272, Lysá nad Labem - most ev.č.272-006

Objekt:

000 - Všeobecné položky

Místo:

Datum: 1. 11. 2016

Zadavatel:

KSÚS Středočeského Kraje

Projektant: PRAGOPROJEKT, a.s.

Uchazeč:

Společnost Metrostav+PORR+CHT Pardubice, II/272 Lysá nad Labem

Kód dílu - Popis

Cena celkem [CZK]

Náklady soupisu celkem

12 846 394,34

HSV - Práce a dodávky HSV

645 450,00

5 - Komunikace pozemní

645 450,00

M - Práce a dodávky M

27 062,00

22-M - Montáže technologických zařízení pro dopravní stavby

27 062,00

VRN - Vedlejší rozpočtové náklady

12 173 882,34

VRN1 - VRN

12 173 882,34

SOUPIS PRACÍ

Stavba:

II/272, Lysá nad Labem - most ev.č.272-006

Objekt:

000 - Všeobecné položky

Místo:

Datum: 1. 11. 2016

Zadavatel:

KSÚS Středočeského Kraje

Projektant: PRAGOPROJEKT, a.s.

Uchazeč:

Společnost Metrostav+PORR+CHT Pardubice, II/272 Lysá nad Labem

PČ	Typ	Kód	Popis	MJ	Množství	J.cena [CZK]	Cena celkem [CZK]	Cenová soustava
----	-----	-----	-------	----	----------	--------------	-------------------	-----------------

Náklady soupisu celkem

12 846 394,34

D	HSV	Práce a dodávky HSV	645 450,00
D	5	Komunikace pozemní	645 450,00

1	K	572213111	Vyspravení výtluků na krajnicích a komunikacích recyklátem	m3	21,000	2 070,00	43 470,00	CS ÚRS 2016 02
	VV		Oprava poškození objízdných tras - čerpání jen se souhlasem investora					
	VV		_ délka trasy * (2 krajnice) * tloušťka * 1% z délky trasy na sil. I.tř.					
	VV		29000*2*0,8*0,15*0,01		69,600			
	VV		_ délka trasy * (2 krajnice) * tloušťka * 5% z délky trasy na sil. II.tř.					
	VV		44000*2*0,5*0,15*0,05		330,000			
	VV		ZBV 012 -378,6 m3		-378,600			
	VV		Součet		21,000			
2	K	572241112	Vyspravení výtluků asfaltovým betonem ACO (AB) tl do 60 mm při vyspravované ploše do 10% na 1 km	m2	1 580,000	381,00	601 980,00	CS ÚRS 2016 02
	VV		Oprava poškození objízdných tras - čerpání jen se souhlasem investora 1km - čerpání jen se souhlasem investora					
	VV		_ délka trasy * šířka vozovky * 1% z délky trasy na sil. I.tř.					
	VV		29000*8*0,01		2 320,000			
	VV		_ délka trasy * šířka vozovky * 5% z délky trasy na sil. II.tř.					
	VV		44000*6*0,05		13 200,000			
	VV		ZBV 012 -13 940 m2		-13 940,000			
	VV		Součet		1 580,000			

PČ	Typ	Kód	Popis	MJ	Množství	J.cena [CZK]	Cena celkem [CZK]	Cenová soustava
D	M		Práce a dodávky M				27 062,00	
D	22-M		Montáže technologických zařízení pro dopravní stavby				27 062,00	
3	K	220320391	Montáž tabule informační na nosnou konstrukci do 100 kg	kus	4,000	1 080,00	4 320,00	CS ÚRS 2016 02
	VV		2+2			4,000		
4	M	220320391R	Dodávka tabulky zhotovitele	ks	2,000	5 685,50	11 371,00	
	VV		2			2,000		
5	M	220320392R	Dodávka informační tabule stavby	ks	2,000	5 685,50	11 371,00	
	VV		2			2,000		
D	VRN		Vedlejší rozpočtové náklady				12 173 882,34	
D	VRN1		VRN				12 173 882,34	
6	K	011434000	Měření (monitoring) hlukové hladiny	ks	2,000	51 200,00	102 400,00	CS ÚRS 2016 02
	VV		Měření (monitoring) hlukové hladiny (před zahájením a po dokončení stavby)					
	VV		"před + po" 1+1			2,000		
7	K	011503000	Stavební průzkum bez rozlišení	ks	1,000	341 100,00	341 100,00	CS ÚRS 2016 02
	VV		"Náklady na průzkumy v rámci realizace stavby					
	VV		"monitoring dotčených objektů, geotechnický dozor, inženýrsko geologický průzkum, archeologický průzkum,					
	VV		"zkoušení konstrukcí a prací nezávislou zkušebnou.					
	VV		"mj. 1 ks - obsahuje veškeré náklady uvedených činností v rámci celé stavby" 1			1,000		
8	K	011603000	diagnostika komunikace	ks	10,000	46 100,00	461 000,00	CS ÚRS 2016 02
	VV		"diagnostika krajnic a okrajů živičné vozovky z hlediska skladby, pevnostních parametrů a únosnosti					
	VV		na základě vyhodnocení videozáznamu a míst poškození na objízdné trase					
	VV		- týká se větších rozsahů poškození, destrukce živičného krytu nebo krajnice s předpokládaným rozsahem					
	VV		" 10 ks sond" 10			10,000		
9	K	011603001	diagnostika	ks	1,000	45 500,00	45 500,00	CS ÚRS 2016 02
	VV		doplňkový diagnostický průzkum před zahájením demolice a před zahájením sanačních prací					
	VV		"mj. 1 ks - obsahuje veškeré náklady uvedených činností v rámci celé stavby" 1			1,000		

PČ	Typ	Kód	Popis	MJ	Množství	J.cena [CZK]	Cena celkem [CZK]	Cenová soustava
10	K	012002000	Geodetické práce	ks	10,000	22 700,00	227 000,00	CS ÚRS 2016 02
	VV		"Vytyčovací body mikrosítě, založeny vrtem 0.35m do hloubek pevného podloží, provedení dle detailů v A3.1.1: 3 x pilíř NUC, 1 x armokoš HVB, 3 x nivel					
	VV		"Odhad celkové délky vrtů: 12m					
	VV		"Odhad množství odvrtné zeminy: 2.31t					
	VV		"Odhad kubatury betonu: 0.99m3					
	VV		"Odhad délky ocelové zárubnice DN 160mm: 12.9m					
	VV		"Délka PE roury DN 160mm: 1.1m					
	VV		"Délka plast. roury pro venkovní použití (vnitřní φ o 100mm větší, než vnější φ zárubnice, max. tl. 25mm): 4.8m					
	VV		"Odhad množství izolační pěny: 0.19m3					
	VV		"Odhad kubatury nezamrzavého materiálu pro obsyp: 0.24m3					
	VV		"Odhad hmotnosti oceli armokoše dl. 2.2m: 5.8kg					
	VV		"Roxor R12: 1kg					
	VV		"Kotva se šroubem a nerez deskou: 3ks					
	VV		"Vrtání do betonu Ø16mm: 0.18m					
	VV		"Chemická kotva do vlhkého prostředí: 3ks					
	VV		"Odrasný štítek samolepící: 3ks					
	VV		"Nivelační značka čepová: 3ks					
	VV		"Nivelační značka hřebová: 4ks					
	VV		"Plastová šachta s poklopem z kompozitních materiálů: 1ks					
	VV		"Hydroizolační nátěrová hmota na beton: 0.02m2					
	VV		"Odhad kubatury základů a betonu pro ochranné tyče: 0.58m3					
	VV		"Ochranné betonové skruže 1.5m: 4ks					
	VV		"Ochranný nátěr skruží (1/2 červená - 1/2 bílá): 3.8m2					
	VV		"Ochranný tyčový znak s beton. Patkou: 4ks					
	VV		"Rozsah polohového a výškového zaměření bodů včetně dokumentace mikrosítě: " 10		10,000			
11	K	012103000	Geodetické práce před výstavbou	ks	1,000	113 700,00	113 700,00	CS ÚRS 2016 02
	VV		"polohové a výškové vytyčení stavby , vytyčení hranic pozemků					
	VV		"zaměření a vytyčení podzemních inženýrských sítí ve spolupráci s jejich správci, vč. jejich vytrasování					
	VV		"mj. 1 ks - obsahuje veškeré náklady uvedených činností v rámci celé stavby" 1		1,000			
12	K	012203000	Geodetické práce při provádění stavby	ks	1,000	739 100,00	739 100,00	CS ÚRS 2016 02
	VV		"Geodetická činnost v průběhu provádění stavebních prací (geodet zhotovitele stavby)					
	VV		"vybudování vytyčovací sítě stavby a její polohové a výškové určení					
	VV		"podrobné vytyčování jednotlivých stavebních objektů v průběhu výstavby					
	VV		"kontrolní měření geometrických parametrů stavby					

PČ	Typ	Kód	Popis	MJ	Množství	J.cena [CZK]	Cena celkem [CZK]	Cenová soustava
	VV		"kontrolní měření svislosti					
	VV		"měření a výpočty kubatur					
	VV		"vybudování vytyčovací sítě stavby a její polohové a výškové určení					
	VV		"mj. 1 ks - obsahuje veškeré náklady uvedených činností v rámci celé stavby" 1		1,000			
13	K	012303000	Geodetické práce po výstavbě	ks	1,000	170 600,00	170 600,00	CS ÚRS 2016 02
	VV		"Zajištění geometrických plánů skutečného provedení objektů a inženýrských sítí					
	VV		"a geoetrických plánů věcných břemen v požadovaném formátu s hranicemi pozemků					
	VV		"jako podklad pro vklad do katastrální mapy pro evidenci změn na katastrálním úřadu.					
	VV		"Tato dokumentace bude předána v termínu dle potřeb investora					
	VV		"mj. 1 ks - obsahuje veškeré náklady uvedených činností v rámci celé stavby" 1		1,000			
14	K	013203000	Dokumentace stavby bez rozlišení	ks	1,000	47 800,00	47 800,00	CS ÚRS 2016 02
	VV		"Vypracování mostního listu vč. výpočtu zatížitelnosti					
	VV		"1. hlavní prohlídka mostu					
	VV		"mj. 1 ks - obsahuje veškeré náklady uvedených činností v rámci celé stavby" 1		1,000			
15	K	013203001	Dokumentace stavby bez rozlišení	ks	3,000	17 100,00	51 300,00	CS ÚRS 2016 02
	VV		mimořádné prohlídky mostních objektů ve správě KSUS					
	VV		na objízdných trasách včetně osazení kontrolních terčů pro sledování pohybu trhlin v podpěrách a nosných konstrukcích					
	VV		"mj. v ks mostů - obsahuje veškeré náklady uvedených činností v rámci celé stavby" 3		3,000			
16	K	013244000	Dokumentace pro provádění stavby RDS	ks	1,000	2 785 900,00	2 785 900,00	CS ÚRS 2016 02
	VV		"dokumentace pro provedení stavby dle směrnice pro dokumentaci staveb pozemních komunikací MD ČR					
	VV		"v tištěné a digitální podobě v 8 vyhotoveních, všech SO					
	VV		"mj. 1 ks - obsahuje veškeré náklady uvedených činností v rámci celé stavby" 1		1,000			
17	K	013254000	Dokumentace skutečného provedení stavby	ks	1,000	93 800,00	93 800,00	CS ÚRS 2016 02
	VV		"dokumentace skutečného provedení stavby dle směrnice pro dokumentaci staveb pozemních komunikací MD ČR					
	VV		"v tištěné a digitální podobě v 8 vyhotoveních					
	VV		"mj. 1 ks - obsahuje veškeré náklady uvedených činností v rámci celé stavby" 1		1,000			
18	K	032002000	Vybavení staveniště	ks	1,000	216 000,00	216 000,00	CS ÚRS 2016 02
	VV		stanoviště TDI a koordinátora stavby po celou dobu výstavby					
	VV		1		1,000			

PČ	Typ	Kód	Popis	MJ	Množství	J.cena [CZK]	Cena celkem [CZK]	Cenová soustava
19	K	042002000	Posudky	ks	0,000	56 900,00	0,00	CS ÚRS 2016 02
	VV		"posouzení interoperability " 1		1,000			
	VV		ZBV 12 -1 kus		-1,000			
	VV		Součet		0,000			
20	K	043002000	Zkoušky a ostatní měření	ks	1,000	56 900,00	56 900,00	CS ÚRS 2016 02
	VV		kamerové zkoušky kanalizačních tras v blízkosti podpěr a konstrukcí před a po stavbě, pročištění tras					
	VV		1		1,000			
21	K	043203000	Měření bez rozlišení	ks	1,000	17 100,00	17 100,00	CS ÚRS 2016 02
	VV		odběry vzorků vody před, během stavby a monitoring po stavbě - studna pro nemovitost u mostu					
	VV		"mj. 1 ks - obsahuje veškeré náklady uvedených činností v rámci celé stavby" 1		1,000			
22	K	070001000	Provozní vlivy	ks	1,000	34 100,00	34 100,00	CS ÚRS 2016 02
	VV		- v pol. zahrnutý náklady na ztížené provádění stavebních a montážních prací způsobené provozem třetích osob na staveništi					
	VV		- v pol. zahrnutý náklady na případné zábrany, oplocení staveniště, manipulace s nimi dle stav. postupů a pod.					
	VV		- zabezpečení bezpečného provozu chodců					
	VV		- projednání návrhu DIO s Policií ČR					
	VV		- zahrnuje dopady a změny pro definitivní DIO proti tendrové dokumentaci dle podmínek v době realizace stavby					
	VV		- zabezpečení bezpečného provozu chodců					
	VV		- náklady na ostrahu staveniště					
	VV		- náklady na zabezpečení a zakonzervování stavby v době nepříznivých klimatických podmínek					
	VV		"mj. 1 ks - obsahuje veškeré náklady uvedených činností v rámci celé stavby" 1		1,000			
23	K	074002000	Železniční a městský kolejový provoz	ks	1,000	352 400,00	352 400,00	CS ÚRS 2016 02
	VV		- veškeré náklady spojené se stíženými pracemi v důsledku kolejového provozu					
	VV		- náklady na zabezpečení bezpečného provozu dráhy, vč. veškerých projednání a vyřízení povolení					
	VV		náklady VD stavby na zabezpečení všech dodavatelů při práci nad trakcí- ochrana proti dotyku trojejí					
	VV		"mj. 1 ks - obsahuje veškeré náklady uvedených činností v rámci celé stavby" 1		1,000			
24	K	090001000	Ostatní náklady	ks	1,000	5 690,00	5 690,00	CS ÚRS 2016 02
	VV		dočasná a trvalá publicita - zahájení a ukončení stavby, styk s médii a výstupy pro média, pamětní list stavby apod.					

PČ	Typ	Kód	Popis	MJ	Množství	J.cena [CZK]	Cena celkem [CZK]	Cenová soustava
	VV		"pro celou stavbu m.j. v ks" 1		1,000			
25	K	091003000	Bez rozlišení	ks	1,000	45 500,00	45 500,00	CS ÚRS 2016 02
	VV		pasportizace objízdných tras					
	VV		Videozáznam stávajícího stavu objízdných tras, pasport poškození - před zahájením a po dokončení stavby dle požadavku investora					
	VV		_Pořízení videozáznamu s identifikací míst poškození, místa poškození s fotodokumentací před zahájením stavby					
	VV		_Dokumentace stavu pozemků u staveništních vjezdů před zahájením stavby					
	VV		_Videozáznam stavu objízdných tras po opravách poškození z průběhu stavby					
	VV		_Dokumentace oprav pozemků u staveništních vjezdů v případě poškození					
	VV		"mj. 1 ks - obsahuje veškeré náklady uvedených činností v rámci celé stavby" 1		1,000			
26	K	091003002	Bez rozlišení	ks	1,000	113 700,00	113 700,00	CS ÚRS 2016 02
	VV		pasport nemovitostí					
	VV		fotodokumentace, videozáznam, projednání s majiteli a potvrzení zjištěného stavu před zahájením					
	VV		a po dokončení prací včetně kontroly souladu s dokumentací nemovitostí					
	VV		"mj. 1 ks - obsahuje veškeré náklady uvedených činností v rámci celé stavby" 1		1,000			
27	K	091003003	Bez rozlišení	ks	1,000	17 100,00	17 100,00	CS ÚRS 2016 02
	VV		dokončení majetkoprávního vypořádání					
	VV		"mj. 1 ks - obsahuje veškeré náklady uvedených činností v rámci celé stavby" 1		1,000			
101	N	91300000	DIO při opravách objízdných tras	kpl	1,000	47 000,00	47 000,00	kalkulace z nižší nabídky
	VV		ZBV 12 1		1,000			
102	K	113154122	Frézování živičného krytu tl 40 mm pruh š 1 m pl do 500 m2 bez překážek v trase	m2	56,000	89,90	5 034,40	CS ÚRS 2019 01
	VV		ZBV 12 56		56,000			
103	K	113154232	Frézování živičného krytu tl 40 mm pruh š 2 m pl do 1000 m2 bez překážek v trase	m2	5 414,560	48,20	260 981,79	CS ÚRS 2019 01
	VV		ZBV 12 5414,56		5 414,560			
104	K	113154363	Frézování živičného krytu tl 50 mm pruh š 2 m pl do 10000 m2 s překážkami v trase	m2	1 520,000	58,00	88 160,00	CS ÚRS 2019 01
	VV		ZBV 12 1520		1 520,000			
105	K	162701104	Vodorovné přemístění do 9000 m výkopku/sypaniny z horniny tř. 1 až 4	m3	233,025	242,00	56 392,05	CS ÚRS 2019 01
	VV		ZBV 12 233,025		233,025			
106	K	171201201	Uložení sypaniny na skládky	m3	233,030	4,51	1 050,97	výskyt ve stavbě
	VV		ZBV 12 233,03		233,030			
107	K	171201211	Poplatek za uložení odpadu ze sypaniny na skládce (skládkovné)	t	466,050	40,60	18 921,63	výskyt ve stavbě

PČ	Typ	Kód	Popis	MJ	Množství	J.cena [CZK]	Cena celkem [CZK]	Cenová soustava
	VV		ZBV 12 466,05				466,050	
108	K	565145111	Asfaltový beton vrstva podkladní ACP 16 (obalované kamenivo OKS) tl 60 mm š do 3 m	m2	4 090,824	284,00	1 161 794,02	CS ÚRS 2019 01
	VV		ZBV 12 4090,824				4 090,824	
109	K	569951133	Zpevnění krajnic asfaltovým recyklátem tl 150 mm	m2	1 569,250	91,80	144 057,15	CS ÚRS 2019 01
	VV		ZBV 12 1569,25				1 569,250	
110	K	573231107	Postřik živičný spojovací ze silniční emulze v množství 0,40 kg/m2	m2	14 681,384	13,50	198 198,68	výskyt ve stavbě
	VV		ZBV 12 14681,384				14 681,384	
111	K	577134131	Asfaltový beton vrstva ohrusná ACO 11 (ABS) tř. I tl 40 mm š do 3 m z modifikovaného asfaltu	m2	10 324,560	280,00	2 890 876,80	CS ÚRS 2019 01
	VV		ZBV 12 10324,56				10 324,560	
112	K	919112232	Řezání spár pro vytvoření komůrky š 20 mm hl 30 mm pro těsnící zátlvku v živičném krytu	m	2 123,300	107,00	227 193,10	výskyt ve stavbě
	VV		ZBV 12 2123,3				2 123,300	
113	K	919121232	Těsnění spár zátlvkou za studena pro komůrky š 20 mm hl 30 mm bez těsnícího profilu	m	2 123,300	290,00	615 757,00	CS ÚRS 2019 01
	VV		ZBV 12 2123,3				2 123,300	
114	K	919735111	Řezání stávajícího živičného krytu hl do 50 mm	m	816,600	65,10	53 160,66	CS ÚRS 2019 01
	VV		ZBV 12 816,6				816,600	
115	K	938909612	Odstranění nánosů na krajnicích tl do 200 mm	m2	1 553,500	45,20	70 218,20	CS ÚRS 2019 01
	VV		ZBV 12 1553,5				1 553,500	
116	K	997211612	Nakládání vybouraných hmot na dopravní prostředky pro vodorovnou dopravu	t	569,091	5,69	3 238,13	výskyt ve stavbě
	VV		ZBV 12 569,091				569,091	
117	K	997221571	Vodorovná doprava vybouraných hmot do 1 km	t	1 245,903	227,00	282 819,98	výskyt ve stavbě
	VV		ZBV 12 1245,903				1 245,903	
118	K	997221579	Příplatek ZKD 1 km u vodorovné dopravy vybouraných hmot	t	2 491,820	4,55	11 337,78	výskyt ve stavbě
	VV		ZBV 12 2491,82				2 491,820	

Přehled nových položek:

stavba: II/272, Lysá nad Labem - most ev.č.272-006

SO/PS: 000

Všeobecné položky

Č. položky	Kód položky	Název položky	m.j.	množství	Cena za m.j. v Kč	Poznámka
101	91300000	DIO při opravách objízdných tras	kpl	1,000	47 000,00	JC nejvýhodnější z nabídky subdodavatelů
102	113154122	Frézování živičného krytu tl 40 mm pruh š 1 m pl do 500 m2 bez překážek v trase	m2	56,000	89,90	JC dle ceníku prací ÚRS 2019/I
103	113154232	Frézování živičného krytu tl 40 mm pruh š 2 m pl do 1000 m2 bez překážek v trase	m2	5 414,560	48,20	JC dle ceníku prací ÚRS 2019/I
104	113154363	Frézování živičného krytu tl 50 mm pruh š 2 m pl do 10000 m2 s překážkami v trase	m2	1 520,000	58,00	JC dle ceníku prací ÚRS 2019/I
105	162701104	Vodorovně přemístění do 9000 m výkopku/sypaniny z horniny tř. 1 až 4	m3	233,025	242,00	JC dle ceníku prací ÚRS 2019/I
106	171201201	Uložení sypaniny na skládky	m3	233,030	4,51	JC převzatá z výskytu SO 105 položka č. 10
107	171201211	Poplatek za uložení odpadu ze sypaniny na skládce (skládkovně)	t	466,050	40,60	JC převzatá z výskytu SO 105 položka č. 11
108	565145111	Asfaltový beton vrstva podkladní ACP 16 (obalované kamenivo OKS) tl 60 mm š do 3 m	m2	4 090,824	284,00	JC dle ceníku prací ÚRS 2019/I
109	569951133	Zpevnění krajnic asfaltovým recyklátem tl 150 mm	m2	1 569,250	91,80	JC dle ceníku prací ÚRS 2019/I
110	573231107	Postřik živičný spojovací ze silniční emulze v množství 0,40 kg/m2	m2	14 681,384	13,50	JC převzatá z výskytu SO 101 položka č. 34
111	577134131	Asfaltový beton vrstva obrusná ACO 11 (ABS) tř. I tl 40 mm š do 3 m z modifikovaného asfaltu	m2	10 324,560	280,00	JC dle ceníku prací ÚRS 2019/I
112	919112232	Řezání spár pro vytvoření komůrky š 20 mm hl 30 mm pro těsnici zálivku v živičném krytu	m	2 123,300	107,00	JC dle ceníku prací ÚRS 2019/I
113	919121232	Těsnění spár zálivkou za studena pro komůrky š 20 mm hl 30 mm bez těsnicího profilu	m	2 123,300	290,00	JC dle ceníku prací ÚRS 2019/I
114	919735111	Řezání stávajícího živičného krytu hl do 50 mm	m	816,600	65,10	JC dle ceníku prací ÚRS 2019/I
115	938909612	Odstranění nánosu na krajnicích tl do 200 mm	m2	1 553,500	45,20	JC dle ceníku prací ÚRS 2019/I
116	997211612	Nakládání vybouraných hmot na dopravní prostředky pro vodorovnou dopravu	t	569,091	5,69	JC převzatá z výskytu SO 202 položka č. 148
117	997221571	Vodorovná doprava vybouraných hmot do 1 km	t	1 245,903	227,00	JC převzatá z výskytu SO 102 položka č. 23
118	997221579	Příplatek ZKD 1 km u vodorovné dopravy vybouraných hmot	t	2 492	4,55	JC převzatá z výskytu SO 102 položka č. 24

II/272 Lysá nad Labem, rekonstrukce mostu ev. č. 272-006 Záznam z 36. kontrolního dne

Datum: 22/8/2019
Místo: zařízení staveniště
Přítomni: dle přiložené presenční listiny

Úvod

Byl zrekapitulován průběh ukončení stavby včetně termínů zprovoznění:

29/8/2019 8:15 hod. kontrolní prohlídka před zahájením zkušebního provozu stavby na pozvání odboru dopravy MÚ Lysá
29/8/2019 10:00 hod. zahájení přejímky dokončených objektů investorem
2/9/2019 5:00 hod. zprovoznění mostu
6/9/2019 10:00 hod. slavnostní přestřižení pásky za účasti hejtmanky a starosty města

1. Dopravní opatření

Výsledkem jednání s dotčenými cestmistry bylo stanovení rozsahu oprav na objízdných trasách a dále skutečnost, že vzhledem k charakteru nutných oprav bylo rozhodnuté na opravy vytvořit ZBV, kde se doplní některé položky, avšak objem financí dle PDPS na opravy se nezmění. Oprava silnice Lysá – Stratov proběhne za úplné uzavírky, o kterou požádá SEDOZ. Ostatní opravy se budou provádět za provozu.

2. RDS, autorský dozor

Zpracovatelem RDS je firma Pontex, hlavní inženýr Ing. Martin Havlík. V současnosti ho zastupuje Ing. Ondřej Dědek.

KD 2 až 34 Vypuštěno, neaktuální.

KD 35

- Dne 29/8/2019 bude zahájena přejímka. K přejímce je nutné předložit DSPS SO 201, 202, 203 (bude obsahovat i příslušnou část SO 101), 401 a 701.
- Projednání, jaké dokumenty budou potřebné pro kolaudaci (přejímku) objektů řady 600 proběhne 16/8/2019.
- Pan starosta požádal projektanta RDS, aby předal MÚ Projekt údržby obou schodišť.

KD 36

- Byl upřesněn rozsah DSPS:
 - SO 102,
 - SO 201 včetně příslušné části SO 101,
 - SO 202 včetně příslušné části SO 101,
 - SO 203 včetně příslušné části SO 101,
 - SO 401,
 - SO 701.

3. Dokumenty stavby

KD 2 až 34 Vypuštěno, neaktuální

KD 35

- Ze strany zhotovitele a jeho projektanta bylo potvrzeno, že dodá do 28/8/2019 ty Závěrečné zprávy zhotovitele, kde jsou uzavřeny výsledky všech kontrolní zkoušek, TDI žádá o důslednou kontrolu zpráv zpracovaných podzhotoviteli před odevzdáním ke kontrole TDI.
- Do 28/8/2019 zhotovitel dodá čistopis Mostního listu, 1. hlavní prohlídky po rekonstrukci včetně Protokolů o statické a dynamické zatěžovací zkoušce. Dále pak Protokol o provedené zkoušce CPX (měření hlučnosti) na styku kola a vozovky.

KD 36

- Jednání s Ing. Linhartem (Drážní úřad) proběhne ve čtvrtek 29/8/2019. Bude dohodnuté, které drážní objekty budou mít kolaudaci a stanoven seznam požadovaných dokumentů.

4. Harmonogram stavby

- Na a po kontrolním dnu byl diskutován termín otevření mostu, jehož se zúčastní i hejtmanka. Most se otevře nejpozději 2/9/2019 (pondělí) v časných ranních hodinách tak, aby po mostě mohly projet první ranní autobusové linky, slavnostní otevření s účastí hejtmanky proběhne 6/9/2019 (pátek). Organizaci slavnostního otevření má na starosti zhotovitel spolu s KSUS a MÚ Lysá nad Labem.
- Stavba vyjma opravy objízdných tras musí být vyfakturována do 10/9/2019.

5. Zpráva o postupu prací

Zpráva je včetně fotografií přílohou tohoto zápisu.

6. Plán práce na příští týden

V následující období se dokončují nedodělky a odstraňují vady. Po otevření mostu nedobude dokončeno měření hluku pro hygienickou stanici (fakturace do 10/9/2019) a oprava objízdných tras (fakturace – platí KSUS do 30/9/2019).

7. Změny během výstavby

Změny během výstavby budou objednateli předkládány cestou TDI a v souladu se směrnicí KSUS, kterou zhotovitel obdržel.

KD 2 až 34 Vypuštěno, neaktuální

KD 35

Dodatek č. 3, resp. příslušná ZBV byla vyfakturována za 07/2019 poté, co byla Radou Středočeského kraje schválena.

Ještě bude předložen Dodatek 4 a 5 včetně příslušných ZBV tak, aby v posledním dodatku byla cena, která se skutečně bude fakturovat, tzn. včetně všech méněprací.

KD 36

Dodatek 4 bude Radou Středočeského kraje projednán 2/9/2019. Faktura bude vydána za srpen.

ZBV pro dodatek 5 se intenzivně připravuje. Součástí bude i ZBV na opravu objízdných tras. Viz též bod 1. Faktura pro dodatek 5 bude pro činnosti hrazené z IROP připravena nejpozději do 10/9/2019, na objízdné trasy do 30/9/2019.

8. Úkoly z předchozích KD

- IZS je informován o termínu otevření mostu.

9. Různé

- Zdi a schodiště do objektu ev. č. 272-006 nepatří. V Mostním listě a Protokolu bude pouze uvedeno, že na most navazují opěrné zdi a přiléhají k němu dvě schodiště.
- Zhotovitel provede a předá výchozí měření mostu. Na mostě se osazují měřické značky podle PDPS.
- TDI požádal pana starostu, aby Městská policie prováděla zvýšený dozor u mostu, obzvláště víkend před otevřením. Množí se případy, kdy přes most přecházejí občané a hlavně přejíždějí cyklisti.
- Příslušné pozvánky včetně pásky, nůžek na otevření apod. zajistí zhotovitel.
- Zhotovitel vypracuje zaměření stavby a příslušné geometrické plány.
- Bude provedena kontrola čistoty kanalizace.
- Projednává se podoba Zápisu o odevzdání a převzetí.

10. Další kontrolní den

Přejímka dokončených objektů bude zahájena **ve čtvrtek 29/8/2019 v 10:00 hodin** po kontrolní prohlídce stavebního úřadu (odboru dopravy).

Další 37. kontrolní den bude **ve čtvrtek 5/9/2019 v 9:00 hod** na **zařízení staveniště**, kde bude provedena zejména připravenost na slavnostní otevření a stav fakturace.



Ing. Jan Volek, TDI

PREZENČNÍ LISTINA

Zakázkové číslo: 17-229

Místo jednání: zařízení staveniště

Název: II/272 Lysá nad Labem, most ev. č. 272-006 přes trať
36. kontrolní den

Datum: 22/8/2019

JMÉNO	ORGANIZACE	TELEFON	PODPIS	E-MAIL
JAN BOČEK	KČÚS			
Richard Rakouš	Metrostav a.s.			
Pavel ČECHAL	SZC PRAHA			
Ondřej VÍEK	Metrostav a.s.			
Pavel ČERNÝ	INTRA a.s.			
Martin HROUB	Metrostav a.s.			
Zdeněk MUSÁLEK	PORR a.s.			
MILAN LISTOPAD	PORR a.s.			
KAMIL MAJER	CHITRE a.s.			
KAROLINA CHUDOBNOVÁ	MU			
LEUKA FORTÁNKOVÁ	MU LYSÁ NAD LABEM			
KATEŘINA LIHEVÁ	- II -			
Tomáš BŘEZINA	SEDOZ DŘS. s.r.o.			
Pavel AMBROZ	MAGELLAN GAMMA s.r.o. zvl. GIA s.r.o.			
Jiří BALÁVKA	AGPA			
MILAN FIALA	KČÚS			
Karel STAVA	METRO LYSÁ			
JAN VOŠEK	PRAGOPROJEKT			

44

Dodavatel:
SEDOZ DZ s.r.o.

SEDOZ

Primátorská 296/38
180 00 Praha 8

IČ: 24218537

DIČ: CZ24218537

Korespondenční adresa:
Poděbradova 1751, 289 22 Lysá nad Labem

Odběratel:
Metrostav a.s.

Koželužská 2450/4
18000 Praha

IČ: 00014915

DIČ: CZ00014915

Korespondenční adresa:

Datum vystavení dokladu: 02.09.2019

Vystavil: Opletalová Běla,

Pronájem dopravního značení pro realizaci stavby: objízdné trasy - rekonstrukce silnic

Etapa 1 9.9.2019 - 9.9.2019 1 den

Název	Mn.	J.	Dny	Kč/J	Sleva %	Cena po slevě	Celkem	DPH%
A15 - práce	2,0	ks	1	15,00	30,00	10,50	21,00	21,00
A7a - nerovnost vozovky	5,0	ks	1	15,00	30,00	10,50	52,50	21,00
E13 - text nebo symbol 500 x 150	3,0	ks	1	15,00	30,00	10,50	31,50	21,00
Celkem :							105,00,-	+ DPH

Jednorázové položky

Název	Mn.	j.	Kč/J	Sleva %	Cena po slevě	Celkem	DPH%
doprava paušál	1,0	ks	150,00	100,00	0,00	0,00	21,00
montáž	10,0	ks	50,00	50,00	25,00	250,00	21,00
výřez na malou DZ	3,0	ks	100,00	0,00	100,00	300,00	21,00
Celkem :						550,00,-	+ DPH

Etapa 2 10.9.2019 - 15.9.2019 6 dní

Název	Mn.	J.	Dny	Kč/J	Sleva %	Cena po slevě	Celkem	DPH%
E13 - text nebo symbol 500 x 150	3,0	ks	6	15,00	30,00	10,50	189,00	21,00
A7a - nerovnost vozovky	9,0	ks	6	15,00	30,00	10,50	567,00	21,00
A15 - práce	4,0	ks	6	15,00	30,00	10,50	252,00	21,00
Celkem :							1008,00,-	+ DPH

Jednorázové položky

Název	Mn.	j.	Kč/J	Sleva %	Cena po slevě	Celkem	DPH%
montáž	6,0	ks	50,00	50,00	25,00	150,00	21,00
doprava paušál	1,0	ks	150,00	100,00	0,00	0,00	21,00
Celkem :						150,00,-	+ DPH

Etapa 3 16.9.2019 - 16.9.2019 1 den

Název	Mn.	J.	Dny	Kč/J	Sleva %	Cena po slevě	Celkem	DPH%
A15 - práce	12,0	ks	1	15,00	30,00	10,50	126,00	21,00
A7a - nerovnost vozovky	17,0	ks	1	15,00	30,00	10,50	178,50	21,00
E13 - text nebo symbol 500 x 150	13,0	ks	1	15,00	30,00	10,50	136,50	21,00
B1 - zákaz vjezdu všech vozidel v obou směrech	11,0	ks	1	15,00	30,00	10,50	115,50	21,00
IP10a - slepá pozemní komunikace	6,0	ks	1	15,00	30,00	10,50	63,00	21,00
IP10b - návěst před slepou pozemní komunikací	7,0	ks	1	15,00	30,00	10,50	73,50	21,00
Z2 - zábrana pro označení uzavírky 1,0m	11,0	ks	1	15,00	30,00	10,50	115,50	21,00
Celkem :							808,50,-	+ DPH

Jednorázové položky

Název	Mn.	J.	Kč/J	Sleva %	Cena po slevě	Celkem	DPH%
doprava paušál	1,0	ks	150,00	100,00	0,00	0,00	21,00
montáž	58,0	ks	50,00	50,00	25,00	1450,00	21,00
výřez na malou DZ	10,0	ks	100,00	0,00	100,00	1000,00	21,00
Celkem :						2450,00,-	+ DPH

Etapa 4 17.9.2019 - 17.9.2019 1 den

Název	Mn.	J.	Dny	Kč/J	Sleva %	Cena po slevě	Celkem	DPH%
A7a - nerovnost vozovky	17,0	ks	1	15,00	30,00	10,50	178,50	21,00
Z2 - zábrana pro označení uzavírky 1,0m	17,0	ks	1	15,00	30,00	10,50	178,50	21,00
IP10b - návěst před slepou pozemní komunikací	7,0	ks	1	15,00	30,00	10,50	73,50	21,00
IP10a - slepá pozemní komunikace	6,0	ks	1	15,00	30,00	10,50	63,00	21,00
zákaz vjezdu všech vozidel v obou směrech	17,0	ks	1	15,00	30,00	10,50	178,50	21,00
E13 - text nebo symbol 500 x 150	19,0	ks	1	15,00	30,00	10,50	199,50	21,00
A15 - práce	12,0	ks	1	15,00	30,00	10,50	126,00	21,00
B20a - nejvyšší dovolená rychlost	2,0	ks	1	15,00	30,00	10,50	21,00	21,00
B24a - zákaz odbočení vpravo	2,0	ks	1	15,00	30,00	10,50	21,00	21,00
B24b - zákaz odbočení vlevo	2,0	ks	1	15,00	30,00	10,50	21,00	21,00
Celkem :							1060,50,-	+ DPH

Jednorázové položky

Název	Mn.	J.	Kč/J	Sleva %	Cena po slevě	Celkem	DPH%
výřez na malou DZ	6,0	ks	100,00	0,00	100,00	600,00	21,00
montáž	24,0	ks	50,00	50,00	25,00	600,00	21,00
doprava paušál	1,0	ks	150,00	100,00	0,00	0,00	21,00

demontáž	35,0	ks	50,00	50,00	25,00	875,00	21,00
dočasné ukončení platnosti DZ	6,0	ks	50,00	0,00	50,00	300,00	21,00
Celkem :						2375,00,- + DPH	

Etapa 5 18.9.2019 - 18.9.2019 1 den

Název	Mn.	J.	Dny	Kč/J	Sleva %	Cena po slevě	Celkem	DPH%
B24b - zákaz odbočení vlevo	2,0	ks	1	15,00	30,00	10,50	21,00	21,00
B24a - zákaz odbočení vpravo	2,0	ks	1	15,00	30,00	10,50	21,00	21,00
B20a - nejvyšší dovolená rychlost	4,0	ks	1	15,00	30,00	10,50	42,00	21,00
A15 - práce	12,0	ks	1	15,00	30,00	10,50	126,00	21,00
A7a - nerovnost vozovky	19,0	ks	1	15,00	30,00	10,50	199,50	21,00
E13 - text nebo symbol 500 x 150	16,0	ks	1	15,00	30,00	10,50	168,00	21,00
zákaz vjezdu všech vozidel v obou směrech	9,0	ks	1	15,00	30,00	10,50	94,50	21,00
IP10b - návěst před slepou pozemní komunikací	1,0	ks	1	15,00	30,00	10,50	10,50	21,00
Z2 - zábrana pro označení uzavírky 1,0m	9,0	ks	1	15,00	30,00	10,50	94,50	21,00
Celkem :							777,00,- + DPH	

Jednorázové položky

Název	Mn.	J.	Kč/J	Sleva %	Cena po slevě	Celkem	DPH%
doprava paušál	1,0	ks	150,00	100,00	0,00	0,00	21,00
montáž	4,0	ks	50,00	50,00	25,00	100,00	21,00
Celkem :						100,00,- + DPH	

Etapa 6 19.9.2019 - 19.9.2019 1 den

Název	Mn.	J.	Dny	Kč/J	Sleva %	Cena po slevě	Celkem	DPH%
Z ² - zábrana pro označení uzavírky 1,0m	9,0	ks	1	15,00	30,00	10,50	94,50	21,00
IP10b - návěst před slepou pozemní komunikací	3,0	ks	1	15,00	30,00	10,50	31,50	21,00
B1 - zákaz vjezdu všech vozidel v obou směrech	9,0	ks	1	15,00	30,00	10,50	94,50	21,00
E13 - text nebo symbol 500 x 150	18,0	ks	1	15,00	30,00	10,50	189,00	21,00
A7a - nerovnost vozovky	19,0	ks	1	15,00	30,00	10,50	199,50	21,00
A15 - práce	12,0	ks	1	15,00	30,00	10,50	126,00	21,00
B20a - nejvyšší dovolená rychlost	4,0	ks	1	15,00	30,00	10,50	42,00	21,00
B24a - zákaz odbočení vpravo	3,0	ks	1	15,00	30,00	10,50	31,50	21,00
B24b - zákaz odbočení vlevo	3,0	ks	1	15,00	30,00	10,50	31,50	21,00
IP10a - slepá pozemní komunikace	2,0	ks	1	15,00	30,00	10,50	21,00	21,00
Celkem :							861,00,- + DPH	

Jednorázové položky

Název	Mn.	j.	Kč/J	Sleva %	Cena po slevě	Celkem	DPH%
demontáž	9,0	ks	50,00	50,00	25,00	225,00	21,00
doprava paušál	1,0	ks	150,00	100,00	0,00	0,00	21,00
montáž	8,0	ks	50,00	50,00	25,00	200,00	21,00
výřez na malou DZ	2,0	ks	100,00	0,00	100,00	200,00	21,00
Celkem :						625,00,-	+ DPH

Etapa 7 20.9.2019 - 20.9.2019 1 den

Název	Mn.	J.	Dny	Kč/J	Sleva %	Cena po slevě	Celkem	DPH%
IP10a - slepá pozemní komunikace	4,0	ks	1	15,00	30,00	10,50	42,00	21,00
B24b - zákaz odbočení vlevo	4,0	ks	1	15,00	30,00	10,50	42,00	21,00
a - zákaz odbočení vpravo	4,0	ks	1	15,00	30,00	10,50	42,00	21,00
B20a - nejvyšší dovolená rychlost	5,0	ks	1	15,00	30,00	10,50	52,50	21,00
A15 - práce	11,0	ks	1	15,00	30,00	10,50	115,50	21,00
A7a - nerovnost vozovky	16,0	ks	1	15,00	30,00	10,50	168,00	21,00
E13 - text nebo symbol 500 x 150	21,0	ks	1	15,00	30,00	10,50	220,50	21,00
B1 - zákaz vjezdu všech vozidel v obou směrech	13,0	ks	1	15,00	30,00	10,50	136,50	21,00
IP10b - návěst před slepou pozemní komunikací	3,0	ks	1	15,00	30,00	10,50	31,50	21,00
Z2 - zábrana pro označení uzavírky 1,0m	13,0	ks	1	15,00	30,00	10,50	136,50	21,00
A10 - světelné signály	3,0	ks	1	15,00	30,00	10,50	31,50	21,00
A6b - zúžená vozovka z jedné strany	2,0	ks	1	15,00	30,00	10,50	21,00	21,00
C2f - přikázaný směr jízdy vpravo a vlevo	1,0	ks	1	15,00	30,00	10,50	10,50	21,00
C1a - přikázaný směr objíždění vpravo	1,0	ks	1	15,00	30,00	10,50	10,50	21,00
C1b - přikázaný směr objíždění vlevo	1,0	ks	1	15,00	30,00	10,50	10,50	21,00
E3a - vzdálenost	1,0	ks	1	15,00	30,00	10,50	10,50	21,00
IP22 - změna organizace dopravy	7,0	ks	1	30,00	30,00	21,00	147,00	21,00
IS11b - směrová tabule pro vyznačení objížd'ky	1,0	ks	1	15,00	30,00	10,50	10,50	21,00
IS11c - směrová tabule pro vyznačení objížd'ky	9,0	ks	1	15,00	30,00	10,50	94,50	21,00
sada semaforů (3ks)	1,0	ks	1	1200,0	25,00	900,00	900,00	21,00
souprava 3 světel	1,0	ks	1	200,00	25,00	150,00	150,00	21,00
Z4a - směr. deska se šikmými pruhy sklon vlevo	23,0	ks	1	15,00	30,00	10,50	241,50	21,00
Celkem :							2625,00,-	+ DPH

Jednorázové položky

Název	Mn.	j.	Kč/J	Sleva %	Cena po slevě	Celkem	DPH%
montáž	72,0	ks	50,00	50,00	25,00	1800,00	21,00

18

doprava paušál	1,0	ks	150,00	100,00	0,00	0,00	21,00
demontáž	82,0	ks	50,00	50,00	25,00	2050,00	21,00
výřez na malou DZ	6,0	ks	100,00	0,00	100,00	600,00	21,00
výřez na velkou DZ	7,0	ks	300,00	0,00	300,00	2100,00	21,00
Celkem :						6550,00,- + DPH	

Etapa 8 21.9.2019 - 22.9.2019 2 dny

Název	Mn.	J.	Dny	Kč/J	Sleva %	Cena po slevě	Celkem	DPH%
Z4a - směr. deska se šikmými pruhy sklon vlevo	10,0	ks	2	15,00	30,00	10,50	210,00	21,00
souprava 3 světel	1,0	ks	2	200,00	25,00	150,00	300,00	21,00
Z2 - zábrana pro označení uzavírky 1,0m	4,0	ks	2	15,00	30,00	10,50	84,00	21,00
IP10b - návěst před slepou pozemní komunikací	1,0	ks	2	15,00	30,00	10,50	21,00	21,00
- zákaz vjezdu všech vozidel v obou směrech	4,0	ks	2	15,00	30,00	10,50	84,00	21,00
E13 - text nebo symbol 500 x 150	13,0	ks	2	15,00	30,00	10,50	273,00	21,00
A7a - nerovnost vozovky	14,0	ks	2	15,00	30,00	10,50	294,00	21,00
A15 - práce	9,0	ks	2	15,00	30,00	10,50	189,00	21,00
B20a - nejvyšší dovolená rychlost	5,0	ks	2	15,00	30,00	10,50	105,00	21,00
B24a - zákaz odbočení vpravo	2,0	ks	2	15,00	30,00	10,50	42,00	21,00
B24b - zákaz odbočení vlevo	2,0	ks	2	15,00	30,00	10,50	42,00	21,00
Celkem :							1644,00,- + DPH	

Jednorázové položky

Název	Mn.	j.	Kč/J	Sleva %	Cena po slevě	Celkem	DPH%
Celkem :						0,00,- + DPH	

Etapa 9 23.9.2019 - 23.9.2019 1 den

Název	Mn.	J.	Dny	Kč/J	Sleva %	Cena po slevě	Celkem	DPH%
B24b - zákaz odbočení vlevo	3,0	ks	1	15,00	30,00	10,50	31,50	21,00
B24a - zákaz odbočení vpravo	3,0	ks	1	15,00	30,00	10,50	31,50	21,00
B20a - nejvyšší dovolená rychlost	5,0	ks	1	15,00	30,00	10,50	52,50	21,00
A15 - práce	9,0	ks	1	15,00	30,00	10,50	94,50	21,00
A7a - nerovnost vozovky	14,0	ks	1	15,00	30,00	10,50	147,00	21,00
E13 - text nebo symbol 500 x 150	17,0	ks	1	15,00	30,00	10,50	178,50	21,00
B1 - zákaz vjezdu všech vozidel v obou směrech	10,0	ks	1	15,00	30,00	10,50	105,00	21,00
IP10b - návěst před slepou pozemní komunikací	1,0	ks	1	15,00	30,00	10,50	10,50	21,00
Z2 - zábrana pro označení uzavírky 1,0m	5,0	ks	1	15,00	30,00	10,50	52,50	21,00
souprava 3 světel	2,0	ks	1	200,00	25,00	150,00	300,00	21,00

Z4a - směř. deska se šikmými pruhy sklon vlevo	33,0	ks	1	15,00	30,00	10,50	346,50	21,00
A10 - světelné signály	3,0	ks	1	15,00	30,00	10,50	31,50	21,00
A6b - zúžená vozovka z jedné strany	2,0	ks	1	15,00	30,00	10,50	21,00	21,00
C4a - příkazový směr objíždění vpravo	1,0	ks	1	15,00	30,00	10,50	10,50	21,00
C4b - příkazový směr objíždění vlevo	1,0	ks	1	15,00	30,00	10,50	10,50	21,00
E3a - vzdálenost	4,0	ks	1	15,00	30,00	10,50	42,00	21,00
IP10a - slepá pozemní komunikace	5,0	ks	1	15,00	30,00	10,50	52,50	21,00
IP22 - změna organizace dopravy	3,0	ks	1	30,00	30,00	21,00	63,00	21,00
IS11c - směrová tabule pro vyznačení objíždky	10,0	ks	1	15,00	30,00	10,50	105,00	21,00
C2f - příkazový směr jízdy vpravo a vlevo	1,0	ks	1	15,00	30,00	10,50	10,50	21,00
sada semaforů (3ks)	1,0	ks	1	1200,0	25,00	900,00	900,00	21,00
celkem :							2596,50,-	+ DPH

Jednorázové položky

Název	Mn.	j.	Kč/J	Sleva %	Cena po slevě	Celkem	DPH%
výřez na velkou DZ	3,0	ks	300,00	0,00	300,00	900,00	21,00
výřez na malou DZ	4,0	ks	100,00	0,00	100,00	400,00	21,00
demontáž	71,0	ks	50,00	50,00	25,00	1775,00	21,00
doprava paušál	1,0	ks	150,00	100,00	0,00	0,00	21,00
montáž	68,0	ks	50,00	50,00	25,00	1700,00	21,00
dočasné ukončení platnosti DZ	5,0	ks	50,00	0,00	50,00	250,00	21,00
Celkem :						5025,00,-	+ DPH

Etapa 10 24.9.2019 - 24.9.2019 1 den

Název	Mn.	J.	Dny	Kč/J	Sleva %	Cena po slevě	Celkem	DPH%
- zábrana pro označení uzavírky 1,0m	6,0	ks	1	15,00	30,00	10,50	63,00	21,00
IP10b - návěst před slepou pozemní komunikací	4,0	ks	1	15,00	30,00	10,50	42,00	21,00
B1 - zákaz vjezdu všech vozidel v obou směrech	9,0	ks	1	15,00	30,00	10,50	94,50	21,00
E13 - text nebo symbol 500 x 150	17,0	ks	1	15,00	30,00	10,50	178,50	21,00
A7a - nerovnost vozovky	14,0	ks	1	15,00	30,00	10,50	147,00	21,00
A15 - práce	7,0	ks	1	15,00	30,00	10,50	73,50	21,00
B20a - nejvyšší dovolená rychlost	5,0	ks	1	15,00	30,00	10,50	52,50	21,00
B24a - zákaz odbočení vpravo	3,0	ks	1	15,00	30,00	10,50	31,50	21,00
B24b - zákaz odbočení vlevo	3,0	ks	1	15,00	30,00	10,50	31,50	21,00
IP10a - slepá pozemní komunikace	3,0	ks	1	15,00	30,00	10,50	31,50	21,00
IP22 - změna organizace dopravy	7,0	ks	1	30,00	30,00	21,00	147,00	21,00
IS11a - návěst před objíždkou	2,0	ks	1	30,00	30,00	21,00	42,00	21,00

IS11b - směrová tabule pro vyznačení objížďky	3,0	ks	1	15,00	30,00	10,50	31,50	21,00
IS11c - směrová tabule pro vyznačení objížďky	7,0	ks	1	15,00	30,00	10,50	73,50	21,00
noční blikáček	2,0	ks	1	50,00	30,00	35,00	70,00	21,00
Celkem :							1109,50,-	+ DPH

Jednorázové položky

Název	Mn.	j.	Kč/J	Sleva %	Cena po slevě	Celkem	DPH%
dočasné ukončení platnosti DZ	3,0	ks	50,00	0,00	50,00	150,00	21,00
montáž	40,0	ks	50,00	50,00	25,00	1000,00	21,00
doprava paušál	1,0	ks	150,00	100,00	0,00	0,00	21,00
výřez na malou DZ	7,0	ks	100,00	0,00	100,00	700,00	21,00
výřez na velkou DZ	9,0	ks	300,00	0,00	300,00	2700,00	21,00
Celkem :						4550,00,-	+ DPH

Etapa 11 25.9.2019 - 25.9.2019 1 den

Název	Mn.	J.	Dny	Kč/J	Sleva %	Cena po slevě	Celkem	DPH%
noční blikáček	2,0	ks	1	50,00	25,00	37,50	75,00	21,00
IS11c - směrová tabule pro vyznačení objížďky	7,0	ks	1	15,00	30,00	10,50	73,50	21,00
IS11b - směrová tabule pro vyznačení objížďky	3,0	ks	1	15,00	30,00	10,50	31,50	21,00
IS11a - návěst před objížďkou	2,0	ks	1	30,00	30,00	21,00	42,00	21,00
IP22 - změna organizace dopravy	7,0	ks	1	30,00	30,00	21,00	147,00	21,00
IP10a - slepá pozemní komunikace	3,0	ks	1	15,00	30,00	10,50	31,50	21,00
B24b - zákaz odbočení vlevo	3,0	ks	1	15,00	30,00	10,50	31,50	21,00
B24a - zákaz odbočení vpravo	3,0	ks	1	15,00	30,00	10,50	31,50	21,00
B20a - nejvyšší dovolená rychlost	5,0	ks	1	15,00	30,00	10,50	52,50	21,00
ú - práce	7,0	ks	1	15,00	30,00	10,50	73,50	21,00
A7a - nerovnost vozovky	14,0	ks	1	15,00	30,00	10,50	147,00	21,00
E13 - text nebo symbol 500 x 150	17,0	ks	1	15,00	30,00	10,50	178,50	21,00
B1 - zákaz vjezdu všech vozidel v obou směrech	9,0	ks	1	15,00	30,00	10,50	94,50	21,00
IP10b - návěst před slepou pozemní komunikací	4,0	ks	1	15,00	30,00	10,50	42,00	21,00
Z2 - zábrana pro označení uzavírky 1,0m	6,0	ks	1	15,00	30,00	10,50	63,00	21,00
C4b - přikázaný směr objížďení vlevo	1,0	ks	1	15,00	30,00	10,50	10,50	21,00
Z4a - směr. deska se šikmými pruhy sklon vlevo	6,0	ks	1	15,00	30,00	10,50	63,00	21,00
Celkem :							1188,00,-	+ DPH

Jednorázové položky

Název	Mn.	j.	Kč/J	Sleva %	Cena po slevě	Celkem	DPH%
doprava paušál	1,0	ks	150,00	100,00	0,00	0,00	21,00

montáž	7,0	ks	50,00	50,00	25,00	175,00	21,00
demontáž	58,0	ks	50,00	50,00	25,00	1450,00	21,00
Celkem :						1625,00,- + DPH	

Etapa 12 26.9.2019 - 26.9.2019 1 den

Název	Mn.	J.	Dny	Kč/J	Sleva %	Cena po slevě	Celkem	DPH%
Z4a - směr. deska se šikmými pruhy sklon vlevo	30,0	ks	1	15,00	30,00	10,50	315,00	21,00
C4b - příkazový směr objíždění vlevo	2,0	ks	1	15,00	30,00	10,50	21,00	21,00
Z2 - zábrana pro označení uzavírky 1,0m	6,0	ks	1	15,00	30,00	10,50	63,00	21,00
B1 - zákaz vjezdu všech vozidel v obou směrech	5,0	ks	1	15,00	30,00	10,50	52,50	21,00
E13 - text nebo symbol 500 x 150	8,0	ks	1	15,00	30,00	10,50	84,00	21,00
A7a - nerovnost vozovky	4,0	ks	1	15,00	30,00	10,50	42,00	21,00
i - práce	5,0	ks	1	15,00	30,00	10,50	52,50	21,00
B20a - nejvyšší dovolená rychlost	6,0	ks	1	15,00	30,00	10,50	63,00	21,00
B24a - zákaz odbočení vpravo	2,0	ks	1	15,00	30,00	10,50	21,00	21,00
B24b - zákaz odbočení vlevo	2,0	ks	1	15,00	30,00	10,50	21,00	21,00
IP10a - slepá pozemní komunikace	2,0	ks	1	15,00	30,00	10,50	21,00	21,00
IP22 - změna organizace dopravy	1,0	ks	1	30,00	30,00	21,00	21,00	21,00
A10 - světelné signály	2,0	ks	1	15,00	30,00	10,50	21,00	21,00
A23 - kolona	2,0	ks	1	15,00	30,00	10,50	21,00	21,00
A6b - zúžená vozovka z jedné strany	2,0	ks	1	15,00	30,00	10,50	21,00	21,00
C4a - příkazový směr objíždění vpravo	1,0	ks	1	15,00	30,00	10,50	10,50	21,00
sada semaforů (2ks)	1,0	ks	1	650,00	25,00	487,50	487,50	21,00
B21a - zákaz předjíždění	2,0	ks	1	15,00	30,00	10,50	21,00	21,00
ikem :							1359,00,- + DPH	

Jednorázové položky

Název	Mn.	J.	Kč/J	Sleva %	Cena po slevě	Celkem	DPH%
výřez na velkou DZ	1,0	ks	300,00	0,00	300,00	300,00	21,00
doprava paušál	2,0	ks	150,00	100,00	0,00	0,00	21,00
montáž	39,0	ks	50,00	50,00	25,00	975,00	21,00
demontáž	46,0	ks	50,00	50,00	25,00	1150,00	21,00
Celkem :						2425,00,- + DPH	

Etapa 13 27.9.2019 - 27.9.2019 1 den

Název	Mn.	J.	Dny	Kč/J	Sleva %	Cena po slevě	Celkem	DPH%
IP10a - slepá pozemní komunikace	2,0	ks	1	15,00	30,00	10,50	21,00	21,00
B24b - zákaz odbočení vlevo	2,0	ks	1	15,00	30,00	10,50	21,00	21,00

B24a - zákaz odbočení vpravo	2,0	ks	1	15,00	30,00	10,50	21,00	21,00
B20a - nejvyšší dovolená rychlost	2,0	ks	1	15,00	30,00	10,50	21,00	21,00
A15 - práce	3,0	ks	1	15,00	30,00	10,50	31,50	21,00
A7a - nerovnost vozovky	2,0	ks	1	15,00	30,00	10,50	21,00	21,00
E13 - text nebo symbol 500 x 150	6,0	ks	1	15,00	30,00	10,50	63,00	21,00
B1 - zákaz vjezdu všech vozidel v obou směrech	5,0	ks	1	15,00	30,00	10,50	52,50	21,00
Z2 - zábrana pro označení uzavírky 1,0m	6,0	ks	1	15,00	30,00	10,50	63,00	21,00
C4b - přikázaný směr objíždění vlevo	1,0	ks	1	15,00	30,00	10,50	10,50	21,00
Z4a - směr. deska se šikmými pruhy sklon vlevo	6,0	ks	1	15,00	30,00	10,50	63,00	21,00
Celkem :								388,50,- + DPH

Jednorázové položky

Název	Mn.	j.	Kč/J	Sleva %	Cena po slevě	Celkem	DPH%
demontáž	32,0	ks	50,00	50,00	25,00	800,00	21,00
doprava paušál	1,0	ks	150,00	100,00	0,00	0,00	21,00
Celkem :							800,00,- + DPH

Etapa 14 28.9.2019 - 15.10.2019 18 dní

Název	Mn.	J.	Dny	Kč/J	Sleva %	Cena po slevě	Celkem	DPH%
A15 - práce	4,0	ks	18	15,00	30,00	10,50	756,00	21,00
B20a - nejvyšší dovolená rychlost	4,0	ks	18	15,00	30,00	10,50	756,00	21,00
Celkem :								1512,00,- + DPH

Jednorázové položky

Název	Mn.	j.	Kč/J	Sleva %	Cena po slevě	Celkem	DPH%
zpracování DIO + zajištění DIR KOMPLET	1,0	ks	5000,00	50,00	2500,00	2500,00	21,00
Celkem :							2500,00,- + DPH

Celkem za dopravní značení
Celkem za ostatní služby

17042,5 ,- + DPH
29725 ,- + DPH

Sazba DPH	Základ (Kč)	Výše DPH (Kč)	Celkem s DPH (Kč)	K úhradě : 56588,70 Kč
21.0	46767,50	9821,18	56588,70	Razítko a podpis : 
15.0	0,00	0,00		
Poštou	Převzal :			SEDOZ Primátorská 298 IČ: 242 18 5 tel.: 603 475 06 fo@sedoz.cz

2. září 2019

Od :
 GLOBALdopravní značení s.r.o.
 Světova 523/1
 180 00 Praha 8
 IČ: 03438651
 DIČ: CZ03438651

Komu :
 Metrostav a.s.
 Koželužská 2450/4
 180 00 Praha
 IČ: 00014915
 DIČ: CZ00014915

E-mail 

CN35/2019

Akce: rekonstrukce objízdných tras

	počet ks	cena/MJ	cena celkem
Cena pronájmu SDZ - etapa 1:			
E13	3,00	12,50 Kč	37,50 Kč
A15	2,00	12,50 Kč	25,00 Kč
A7a	5,00	12,50 Kč	62,50 Kč
Pronájem celkem - 1 den:			125,00 Kč
Pronájem celkem - 1 den :	1,00	125,00 Kč	125,00 Kč
Cena pronájmu SDZ - etapa 2:			
E13	3,00	12,50 Kč	37,50 Kč
A15	4,00	12,50 Kč	50,00 Kč
A7a	9,00	12,50 Kč	112,50 Kč
Pronájem celkem - 1 den:			200,00 Kč
Pronájem celkem - 6 dní :	6,00	200,00 Kč	1 200,00 Kč
Cena pronájmu SDZ - etapa 3:			
E13	13,00	12,50 Kč	162,50 Kč
A15	12,00	12,50 Kč	150,00 Kč
A7a	17,00	12,50 Kč	212,50 Kč
□	11,00	12,50 Kč	137,50 Kč
□, ůa	6,00	12,50 Kč	75,00 Kč
IP10b	7,00	12,50 Kč	87,50 Kč
Z2	11,00	12,50 Kč	137,50 Kč
Pronájem celkem - 1 den:			962,50 Kč
Pronájem celkem - 1 den :	1,00	962,50 Kč	962,50 Kč
Cena pronájmu SDZ - etapa 4:			
E13	19,00	12,50 Kč	237,50 Kč
A15	12,00	12,50 Kč	150,00 Kč
A7a	17,00	12,50 Kč	212,50 Kč
B1	17,00	12,50 Kč	212,50 Kč
IP10a	6,00	12,50 Kč	75,00 Kč
IP10b	7,00	12,50 Kč	87,50 Kč
Z2	17,00	12,50 Kč	212,50 Kč
B20a	2,00	12,50 Kč	25,00 Kč
B24a	2,00	12,50 Kč	25,00 Kč
B24b	2,00	12,50 Kč	25,00 Kč
Pronájem celkem - 1 den:			1 262,50 Kč
Pronájem celkem - 1 den :	1,00	1 262,50 Kč	1 262,50 Kč

IP22	změna org. dopravy	7,00	25,00 Kč	175,00 Kč
IS11b	objíždková šipka + text	3,00	12,50 Kč	37,50 Kč
IS11c	objíždková šipka	7,00	12,50 Kč	87,50 Kč
C4b	přikázaný směr objíždění	1,00	12,50 Kč	12,50 Kč
Z4	směrovací deska	6,00	12,50 Kč	75,00 Kč
	noční výstražné světlo	2,00	45,00 Kč	90,00 Kč
Pronájem celkem - 1 den:				1 415,00 Kč
Pronájem celkem - 1 den :		1,00	1 415,00 Kč	1 415,00 Kč

Cena pronájmu SDZ - etapa 12:

E13	dodatková tabulka - text	8,00	12,50 Kč	100,00 Kč
A15	práce na silnici	5,00	12,50 Kč	62,50 Kč
A7a	nerovnost vozovky	4,00	12,50 Kč	50,00 Kč
B1	zákaz vjezdu	5,00	12,50 Kč	62,50 Kč
IP10a	slepá poz. kom.	2,00	12,50 Kč	25,00 Kč
Z2	uzavírková zábrana	6,00	12,50 Kč	75,00 Kč
B20a	nejvyšší dovolená rychlost	6,00	12,50 Kč	75,00 Kč
B24a	zákaz odbočení vpravo	2,00	12,50 Kč	25,00 Kč
B24b	zákaz odbočení vlevo	2,00	12,50 Kč	25,00 Kč
Z4	směrovací deska	30,00	12,50 Kč	375,00 Kč
IP22	změna org. dopravy	1,00	25,00 Kč	25,00 Kč
B21a	zákaz předjíždění	2,00	12,50 Kč	25,00 Kč
C	přikázaný směr objíždění	1,00	12,50 Kč	12,50 Kč
C4b	přikázaný směr objíždění	2,00	12,50 Kč	25,00 Kč
A10	světelné signály	2,00	12,50 Kč	25,00 Kč
A23	kolony	2,00	12,50 Kč	25,00 Kč
A6b	zúžená vozovka z jedné strany	2,00	12,50 Kč	25,00 Kč
	sada semaforů - 2ks	1,00	550,00 Kč	550,00 Kč
Pronájem celkem - 1 den:				1 587,50 Kč
Pronájem celkem - 1 den :		1,00	1 587,50 Kč	1 587,50 Kč

Cena pronájmu SDZ - etapa 13:

E13	dodatková tabulka - text	6,00	12,50 Kč	75,00 Kč
A15	práce na silnici	3,00	12,50 Kč	37,50 Kč
A7a	nerovnost vozovky	2,00	12,50 Kč	25,00 Kč
B1	zákaz vjezdu	5,00	12,50 Kč	62,50 Kč
IP10a	slepá poz. kom.	2,00	12,50 Kč	25,00 Kč
Z2	uzavírková zábrana	6,00	12,50 Kč	75,00 Kč
B20a	nejvyšší dovolená rychlost	2,00	12,50 Kč	25,00 Kč
B24a	zákaz odbočení vpravo	2,00	12,50 Kč	25,00 Kč
B24b	zákaz odbočení vlevo	2,00	12,50 Kč	25,00 Kč
Z4	směrovací deska	6,00	12,50 Kč	75,00 Kč
C	přikázaný směr objíždění	2,00	12,50 Kč	25,00 Kč
Pronájem celkem - 1 den:				475,00 Kč
Pronájem celkem - 1 den :		1,00	475,00 Kč	475,00 Kč

Cena pronájmu SDZ - etapa 14:

A15	práce na silnici	4,00	12,50 Kč	50,00 Kč
B20a	nejvyšší dovolená rychlost	4,00	12,50 Kč	50,00 Kč
Pronájem celkem - 1 den:				100,00 Kč
Pronájem celkem - 18 dnů :		18,00	100,00 Kč	1 800,00 Kč

Ostatní práce

inženýrské práce (DIO, DIR)	1,00	3 000,00 Kč	3 000,00 Kč
Montáž a demontáž	1,00	20 000,00 Kč	20 000,00 Kč
zneplatnění DZ	14,00	- Kč	0,00 Kč
výřezy na DZ	58,00	150,00 Kč	8 700,00 Kč
Doprava	13,00	900,00 Kč	11 700,00 Kč
celkem:			43 400,00 Kč

B24b	zákaz odbočení vlevo	2,00	12,50 Kč	25,00 Kč
Z4	směrovací deska	10,00	12,50 Kč	125,00 Kč
trojblik		1,00	180,00 Kč	180,00 Kč
Pronájem celkem - 1 den:				980,00 Kč
Pronájem celkem - 2 dny :				1 960,00 Kč

Cena pronájmu SDZ - etapa 9:

E13	dodatková tabulka - text	17,00	12,50 Kč	212,50 Kč
A15	práce na silnici	9,00	12,50 Kč	112,50 Kč
A7a	nerovnost vozovky	14,00	12,50 Kč	175,00 Kč
B1	zákaz vjezdu	10,00	12,50 Kč	125,00 Kč
IP10a	slepá poz. kom.	5,00	12,50 Kč	62,50 Kč
IP10b	návěst před slepou poz. kom.	1,00	12,50 Kč	12,50 Kč
Z2	uzavírková zábrana	5,00	12,50 Kč	62,50 Kč
B20a	nejvyšší dovolená rychlost	5,00	12,50 Kč	62,50 Kč
B24a	zákaz odbočení vpravo	3,00	12,50 Kč	37,50 Kč
B24b	zákaz odbočení vlevo	3,00	12,50 Kč	37,50 Kč
Z4	směrovací deska	33,00	12,50 Kč	412,50 Kč
IP22	změna org. dopravy	3,00	25,00 Kč	75,00 Kč
IS11c	objížďková šipka	10,00	12,50 Kč	125,00 Kč
E3a	vzdálenost	4,00	12,50 Kč	50,00 Kč
C2f	příkázaný směr jízdy	1,00	12,50 Kč	12,50 Kč
C	příkázaný směr objížďení	1,00	12,50 Kč	12,50 Kč
C4b	příkázaný směr objížďení	1,00	12,50 Kč	12,50 Kč
A10	světelné signály	3,00	12,50 Kč	37,50 Kč
A6b	zúžená vozovka z jedné strany	2,00	12,50 Kč	25,00 Kč
sada semaforů - 3ks		1,00	950,00 Kč	950,00 Kč
trojblik		1,00	180,00 Kč	180,00 Kč
Pronájem celkem - 1 den:				2 792,50 Kč
Pronájem celkem - 1 den :				2 792,50 Kč

Cena pronájmu SDZ - etapa 10:

E13	dodatková tabulka - text	17,00	12,50 Kč	212,50 Kč
A15	práce na silnici	7,00	12,50 Kč	87,50 Kč
A7a	nerovnost vozovky	14,00	12,50 Kč	175,00 Kč
B1	zákaz vjezdu	9,00	12,50 Kč	112,50 Kč
IP10a	slepá poz. kom.	3,00	12,50 Kč	37,50 Kč
IP10b	návěst před slepou poz. kom.	4,00	12,50 Kč	50,00 Kč
Z2	uzavírková zábrana	6,00	12,50 Kč	75,00 Kč
B20a	nejvyšší dovolená rychlost	5,00	12,50 Kč	62,50 Kč
B24a	zákaz odbočení vpravo	3,00	12,50 Kč	37,50 Kč
B24b	zákaz odbočení vlevo	3,00	12,50 Kč	37,50 Kč
	návěst před objížďkou	2,00	25,00 Kč	50,00 Kč
IP22	změna org. dopravy	7,00	25,00 Kč	175,00 Kč
IS11b	objížďková šipka + text	3,00	12,50 Kč	37,50 Kč
IS11c	objížďková šipka	7,00	12,50 Kč	87,50 Kč
noční výstražné světlo		2,00	45,00 Kč	90,00 Kč
Pronájem celkem - 1 den:				1 327,50 Kč
Pronájem celkem - 1 den :				1 327,50 Kč

Cena pronájmu SDZ - etapa 11:

E13	dodatková tabulka - text	17,00	12,50 Kč	212,50 Kč
A15	práce na silnici	7,00	12,50 Kč	87,50 Kč
A7a	nerovnost vozovky	14,00	12,50 Kč	175,00 Kč
B1	zákaz vjezdu	9,00	12,50 Kč	112,50 Kč
IP10a	slepá poz. kom.	3,00	12,50 Kč	37,50 Kč
IP10b	návěst před slepou poz. kom.	4,00	12,50 Kč	50,00 Kč
Z2	uzavírková zábrana	6,00	12,50 Kč	75,00 Kč
B20a	nejvyšší dovolená rychlost	5,00	12,50 Kč	62,50 Kč
B24a	zákaz odbočení vpravo	3,00	12,50 Kč	37,50 Kč
B24b	zákaz odbočení vlevo	3,00	12,50 Kč	37,50 Kč
IS11a	návěst před objížďkou	2,00	25,00 Kč	50,00 Kč

Cena pronájmu SDZ - etapa 5:

E13	dodatková tabulka - text	16,00	12,50 Kč	200,00 Kč
A15	práce na silnici	12,00	12,50 Kč	150,00 Kč
A7a	nerovnost vozovky	19,00	12,50 Kč	237,50 Kč
B1	zákaz vjezdu	9,00	12,50 Kč	112,50 Kč
IP10b	návěst před slepou poz. kom.	1,00	12,50 Kč	12,50 Kč
Z2	uzavírková zábrana	9,00	12,50 Kč	112,50 Kč
B20a	nejvyšší dovolená rychlost	4,00	12,50 Kč	50,00 Kč
B24a	zákaz odbočení vpravo	2,00	12,50 Kč	25,00 Kč
B24b	zákaz odbočení vlevo	2,00	12,50 Kč	25,00 Kč
Pronájem celkem - 1 den:				925,00 Kč
Pronájem celkem - 1 den :		1,00	925,00 Kč	925,00 Kč

Cena pronájmu SDZ - etapa 6:

E13	dodatková tabulka - text	18,00	12,50 Kč	225,00 Kč
A15	práce na silnici	12,00	12,50 Kč	150,00 Kč
A7a	nerovnost vozovky	19,00	12,50 Kč	237,50 Kč
B1	zákaz vjezdu	9,00	12,50 Kč	112,50 Kč
IP10a	slepá poz. kom.	2,00	12,50 Kč	25,00 Kč
IP10b	návěst před slepou poz. kom.	3,00	12,50 Kč	37,50 Kč
Z2	uzavírková zábrana	9,00	12,50 Kč	112,50 Kč
B20a	nejvyšší dovolená rychlost	4,00	12,50 Kč	50,00 Kč
B24a	zákaz odbočení vpravo	3,00	12,50 Kč	37,50 Kč
B24b	zákaz odbočení vlevo	3,00	12,50 Kč	37,50 Kč
Pronájem celkem - 1 den:				1 025,00 Kč
Pronájem celkem - 1 den :		1,00	1 025,00 Kč	1 025,00 Kč

Cena pronájmu SDZ - etapa 7:

E13	dodatková tabulka - text	21,00	12,50 Kč	262,50 Kč
A15	práce na silnici	11,00	12,50 Kč	137,50 Kč
A7a	nerovnost vozovky	16,00	12,50 Kč	200,00 Kč
B1	zákaz vjezdu	13,00	12,50 Kč	162,50 Kč
IP10a	slepá poz. kom.	4,00	12,50 Kč	50,00 Kč
IP10b	návěst před slepou poz. kom.	3,00	12,50 Kč	37,50 Kč
Z2	uzavírková zábrana	13,00	12,50 Kč	162,50 Kč
B20a	nejvyšší dovolená rychlost	5,00	12,50 Kč	62,50 Kč
B24a	zákaz odbočení vpravo	4,00	12,50 Kč	50,00 Kč
B24b	zákaz odbočení vlevo	4,00	12,50 Kč	50,00 Kč
Z4	směrovací deska	23,00	12,50 Kč	287,50 Kč
IP22	změna org. dopravy	7,00	25,00 Kč	175,00 Kč
IS11b	objížďková šipka + text	1,00	12,50 Kč	12,50 Kč
IS11c	objížďková šipka	9,00	12,50 Kč	112,50 Kč
IS11d	vzdálenost	1,00	12,50 Kč	12,50 Kč
C2f	příkazany směr jízdy	1,00	12,50 Kč	12,50 Kč
C4a	příkazany směr objížďení	1,00	12,50 Kč	12,50 Kč
C4b	příkazany směr objížďení	1,00	12,50 Kč	12,50 Kč
A10	světelné signály	3,00	12,50 Kč	37,50 Kč
A6b	zúžená vozovka z jedné strany	2,00	12,50 Kč	25,00 Kč
sada semaforů - 3ks				950,00 Kč
trojblik		1,00	180,00 Kč	180,00 Kč
Pronájem celkem - 1 den:				3 005,00 Kč
Pronájem celkem - 1 den :		1,00	3 005,00 Kč	3 005,00 Kč

Cena pronájmu SDZ - etapa 8:

E13	dodatková tabulka - text	13,00	12,50 Kč	162,50 Kč
A15	práce na silnici	9,00	12,50 Kč	112,50 Kč
A7a	nerovnost vozovky	14,00	12,50 Kč	175,00 Kč
B1	zákaz vjezdu	4,00	12,50 Kč	50,00 Kč
IP10b	návěst před slepou poz. kom.	1,00	12,50 Kč	12,50 Kč
Z2	uzavírková zábrana	4,00	12,50 Kč	50,00 Kč
B20a	nejvyšší dovolená rychlost	5,00	12,50 Kč	62,50 Kč
B24a	zákaz odbočení vpravo	2,00	12,50 Kč	25,00 Kč

SOUHRN: Pronájem DZ: 19 862,50,- Kč
Ostatní práce: 43 400,- Kč

CELKEM 0% DPH:

63 262,50 Kč

Datum : 2. září 2019

Vypracoval: Antonín Bartoň

GSM 

GL

dopr.

Svě

Pra

IČO

TEL: 260

Celková nabídka - pronájem dopravního značení



Akce: rekonstrukce objízdných tras po rekonstrukci mostu Lysá nad Labem

	jednotka	počet	cena/ks	celkem
Soupis DZ				
etapa 1				
E13 - text	ks	3,00	12,00	36,00
A15 - práce	ks	2,00	12,00	24,00
A7a - nerovnost vozovky	ks	5,00	12,00	60,00
Cena DZ na 1 den				120,00
Cena DZ na 1 den				120,00
etapa 2				
E13 - text	ks	3,00	12,00	36,00
A15 - práce	ks	4,00	12,00	48,00
A7a - nerovnost vozovky	ks	9,00	12,00	108,00
Cena DZ na 1 den				192,00
Cena DZ na 6 dnů				1 152,00
etapa 3				
E13 - text	ks	13,00	12,00	156,00
A15 - práce	ks	12,00	12,00	144,00
A7a - nerovnost vozovky	ks	17,00	12,00	204,00
IP10a - slepá poz. kom.	ks	6,00	12,00	72,00
IP10b - návěst před slepou poz. kom.	ks	7,00	12,00	84,00
B1 - zákaz vjezdu	ks	11,00	12,00	132,00
Z2 - uzavírková zábrana	ks	11,00	12,00	132,00
Cena DZ na 1 den				924,00
Cena DZ na 1 den				924,00
etapa 4				
E13 - text	ks	19,00	12,00	228,00
A15 - práce	ks	12,00	12,00	144,00
A7a - nerovnost vozovky	ks	17,00	12,00	204,00
IP10a - slepá poz. kom.	ks	6,00	12,00	72,00
IP10b - návěst před slepou poz. kom.	ks	7,00	12,00	84,00
B1 - zákaz vjezdu	ks	17,00	12,00	204,00
Z2 - uzavírková zábrana	ks	17,00	12,00	204,00
B20a - nejvyšší povolená rychlost	ks	2,00	12,00	24,00
B24a - zákaz odbočení vpravo	ks	2,00	12,00	24,00
B24b - zákaz odbočení vlevo	ks	2,00	12,00	24,00
Cena DZ na 1 den				1 212,00
Cena DZ na 1 den				1 212,00



etapa 5

E13 - text	ks	16,00	12,00	192,00
A15 - práce	ks	12,00	12,00	144,00
A7a - nerovnost vozovky	ks	19,00	12,00	228,00
IP10b - návěst před slepou poz. kom.	ks	1,00	12,00	12,00
B1 - zákaz vjezdu	ks	9,00	12,00	108,00
Z2 - uzavírková zábrana	ks	9,00	12,00	108,00
B20a - nejvyšší povolená rychlost	ks	4,00	12,00	48,00
B24a - zákaz odbočení vpravo	ks	2,00	12,00	24,00
B24b - zákaz odbočení vlevo	ks	2,00	12,00	24,00

Cena DZ na 1 den 888,00

Cena DZ na 1 den 888,00

etapa 6

E13 - text	ks	18,00	12,00	216,00
A15 - práce	ks	12,00	12,00	144,00
A7a - nerovnost vozovky	ks	19,00	12,00	228,00
IP10b - návěst před slepou poz. kom.	ks	3,00	12,00	36,00
IP10a - slepá poz. kom.	ks	2,00	12,00	24,00
B1 - zákaz vjezdu	ks	9,00	12,00	108,00
Z2 - uzavírková zábrana	ks	9,00	12,00	108,00
B20a - nejvyšší povolená rychlost	ks	4,00	12,00	48,00
B24a - zákaz odbočení vpravo	ks	3,00	12,00	36,00
B24b - zákaz odbočení vlevo	ks	3,00	12,00	36,00

Cena DZ na 1 den 984,00

Cena DZ na 1 den 984,00

etapa 7

E13 - text	ks	21,00	12,00	252,00
A15 - práce	ks	11,00	12,00	132,00
A7a - nerovnost vozovky	ks	16,00	12,00	192,00
IP10b - návěst před slepou poz. kom.	ks	3,00	12,00	36,00
IP10a - slepá poz. kom.	ks	4,00	12,00	48,00
B1 - zákaz vjezdu	ks	13,00	12,00	156,00
Z2 - uzavírková zábrana	ks	13,00	12,00	156,00
B20a - nejvyšší povolená rychlost	ks	5,00	12,00	60,00
B24a - zákaz odbočení vpravo	ks	4,00	12,00	48,00
B24b - zákaz odbočení vlevo	ks	4,00	12,00	48,00
A10 - světelné signály	ks	3,00	12,00	36,00
A6b - zúžení vozovky z jedné strany	ks	2,00	12,00	24,00
C2f - přikázaný směr jízdy vpravo/vlevo	ks	1,00	12,00	12,00
C4a - přikázaný směr objíždění vpravo	ks	1,00	12,00	12,00
C4b - přikázaný směr objíždění vlevo	ks	1,00	12,00	12,00
Z4 - směrovací deska	ks	23,00	12,00	276,00
E3a - vzdálenost	ks	1,00	12,00	12,00
IS11b - objížděková šipka + text	ks	1,00	12,00	12,00
IS11c - objížděková šipka	ks	9,00	12,00	108,00
IP22 - změna org. dopravy	ks	7,00	23,00	161,00
souprava semaforů (3ks)	ks	1,00	1 000,00	1 000,00
souprava tří světel	ks	1,00	190,00	190,00



Cena DZ na 1 den 2 983,00
 Cena DZ na 1 den 2 983,00

etapa 8

E13 - text	ks	13,00	12,00	156,00
A15 - práce	ks	9,00	12,00	108,00
A7a - nerovnost vozovky	ks	14,00	12,00	168,00
IP10b - návěst před slepou poz. kom.	ks	1,00	12,00	12,00
B1 - zákaz vjezdu	ks	4,00	12,00	48,00
Z2 - uzavírková zábrana	ks	4,00	12,00	48,00
B20a - nejvyšší povolená rychlost	ks	5,00	12,00	60,00
B24a - zákaz odbočení vpravo	ks	2,00	12,00	24,00
B24b - zákaz odbočení vlevo	ks	2,00	12,00	24,00
Z4 - směrovací deska	ks	10,00	12,00	120,00
souprava tří světel	ks	1,00	190,00	190,00

Cena DZ na 1 den 958,00
 Cena DZ na 2 dny 1 916,00

etapa 9

E13 - text	ks	17,00	12,00	204,00
A15 - práce	ks	9,00	12,00	108,00
A7a - nerovnost vozovky	ks	14,00	12,00	168,00
IP10b - návěst před slepou poz. kom.	ks	1,00	12,00	12,00
IP10a - slepá poz. kom.	ks	5,00	12,00	60,00
B1 - zákaz vjezdu	ks	10,00	12,00	120,00
Z2 - uzavírková zábrana	ks	5,00	12,00	60,00
B20a - nejvyšší povolená rychlost	ks	5,00	12,00	60,00
B24a - zákaz odbočení vpravo	ks	3,00	12,00	36,00
B24b - zákaz odbočení vlevo	ks	3,00	12,00	36,00
A10 - světelné signály	ks	3,00	12,00	36,00
A6b - zúžení vozovky z jedné strany	ks	2,00	12,00	24,00
C2f - přikázaný směr jízdy vpravo/vlevo	ks	1,00	12,00	12,00
C4a - přikázaný směr objíždění vpravo	ks	1,00	12,00	12,00
C4b - přikázaný směr objíždění vlevo	ks	1,00	12,00	12,00
Z4 - směrovací deska	ks	33,00	12,00	396,00
E3a - vzdálenost	ks	4,00	12,00	48,00
IS11c - objížděková šipka	ks	10,00	12,00	120,00
IP22 - změna org. dopravy	ks	3,00	23,00	69,00
souprava semaforů (3ks)	ks	1,00	1 000,00	1 000,00
souprava tří světel	ks	1,00	190,00	190,00

Cena DZ na 1 den 2 783,00
 Cena DZ na 1 den 2 783,00

etapa 10

E13 - text	ks	17,00	12,00	204,00
A15 - práce	ks	7,00	12,00	84,00
A7a - nerovnost vozovky	ks	14,00	12,00	168,00
IP10b - návěst před slepou poz. kom.	ks	4,00	12,00	48,00
IP10a - slepá poz. kom.	ks	3,00	12,00	36,00
B1 - zákaz vjezdu	ks	9,00	12,00	108,00
Z2 - uzavírková zábrana	ks	6,00	12,00	72,00

3122011010002
 3122011010002
 3122011010002
 3122011010002
 3122011010002

B20 ^a - nejvyšší povolená rychlost	ks	5,00	12,00	60,00
B24 ^a - zákaz odbočení vpravo	ks	3,00	12,00	36,00
B24 ^b - zákaz odbočení vlevo	ks	3,00	12,00	36,00
IS11 ^c - objížďková šipka	ks	7,00	12,00	84,00
IS11 ^b - objížďková šipka + text	ks	3,00	12,00	36,00
IS11 ^a - návěst před objížďkou	ks	2,00	23,00	46,00
IP22 - zněna org. dopravy	ks	7,00	23,00	161,00
noční blikací	ks	2,00	60,00	120,00

Cena DZ na 1 den 1 299,00
Cena DZ na 1 den 1 299,00

etapa 11

E13 - text	ks	17,00	12,00	204,00
A15 - práce	ks	7,00	12,00	84,00
A7a - nerovnost vozovky	ks	14,00	12,00	168,00
IP10 ^b - návěst před slepou poz. kom.	ks	4,00	12,00	48,00
IP10 ^a - slepá poz. kom.	ks	3,00	12,00	36,00
B1 - zákaz vjezdu	ks	9,00	12,00	108,00
Z2 - uzavírková zábrana	ks	6,00	12,00	72,00
B20 ^a - nejvyšší povolená rychlost	ks	5,00	12,00	60,00
B24 ^a - zákaz odbočení vpravo	ks	3,00	12,00	36,00
B24 ^b - zákaz odbočení vlevo	ks	3,00	12,00	36,00
IS11 ^c - objížďková šipka	ks	7,00	12,00	84,00
IS11 ^b - objížďková šipka + text	ks	3,00	12,00	36,00
IS11 ^a - návěst před objížďkou	ks	2,00	23,00	46,00
IP22 - změna org. dopravy	ks	7,00	23,00	161,00
C4b - příkázaný směr objíždění	ks	1,00	12,00	12,00
Z4 - směrovací deska	ks	6,00	12,00	72,00
noční blikací	ks	2,00	60,00	120,00

Cena DZ na 1 den 1 383,00
Cena DZ na 1 den 1 383,00

etapa 12

E13 - text	ks	8,00	12,00	96,00
A15 - práce	ks	5,00	12,00	60,00
A7a - nerovnost vozovky	ks	4,00	12,00	48,00
B21 ^a - zákaz předjíždění	ks	1,00	12,00	12,00
IP10 ^a - slepá poz. kom.	ks	2,00	12,00	24,00
B1 - zákaz vjezdu	ks	5,00	12,00	60,00
Z2 - uzavírková zábrana	ks	6,00	12,00	72,00
B20 ^a - nejvyšší povolená rychlost	ks	6,00	12,00	72,00
B24 ^a - zákaz odbočení vpravo	ks	2,00	12,00	24,00
B24 ^b - zákaz odbočení vlevo	ks	2,00	12,00	24,00
A10 - světelné signály	ks	2,00	12,00	24,00
A6b - zúžení vozovky z jedné strany	ks	2,00	12,00	24,00
C4a - příkázaný směr objíždění vpravo	ks	1,00	12,00	12,00
C4b - příkázaný směr objíždění vlevo	ks	2,00	12,00	24,00
Z4 - směrovací deska	ks	30,00	12,00	360,00
A23 - kořona	ks	2,00	12,00	24,00
IP22 - změna org. dopravy	ks	1,00	23,00	23,00

souprava semaforů (2ks)	ks	1,00	600,00	600,00
-------------------------	----	------	--------	--------

Cena DZ na 1 den				1 583,00
Cena DZ na 1 den				1 583,00

etapa 13

E13 - text	ks	6,00	12,00	72,00
A15 - práce	ks	3,00	12,00	36,00
A7a - nerovnost vozovky	ks	2,00	12,00	24,00
IP10a - slepá poz. kom.	ks	2,00	12,00	24,00
B1 - zákaz vjezdu	ks	5,00	12,00	60,00
Z2 - uzavírková zábrana	ks	6,00	12,00	72,00
B20a - nejvyšší povolená rychlost	ks	2,00	12,00	24,00
B24a - zákaz odbočení vpravo	ks	2,00	12,00	24,00
B24b - zákaz odbočení vlevo	ks	2,00	12,00	24,00
C4b - příkazovaný směr objíždění vlevo	ks	1,00	12,00	12,00
Z4 - směrovací deska	ks	6,00	12,00	72,00

Cena DZ na 1 den				444,00
Cena DZ na 1 den				1 583,00

etapa 14

A15 - práce	ks	4,00	12,00	48,00
B20a - nejvyšší povolená rychlost	ks	4,00	12,00	48,00

Cena DZ na 1 den				96,00
Cena DZ na 18 dnů				1 728,00

Soupis jednorázových položek

Montáž a demontáž	ks	1,00	25 000,00 Kč	25 000,00
Zpracování DIO + povolení DIR	ks	1,00	4 000,00 Kč	4 000,00
Výřezy na DZ	ks	58,00	170,00 Kč	9 860,00
Doprava	ks	13,00	700,00 Kč	9 100,00

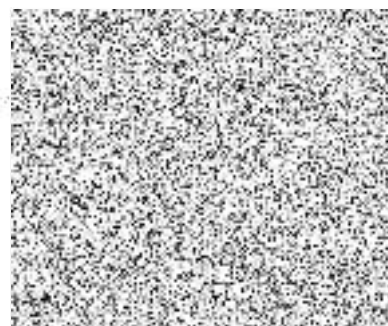
Cena jednorázových položek				47 960,00
-----------------------------------	--	--	--	-----------

Cena pronájmu DZ	den		20 538,00 Kč	20 538,00 Kč
Cena jednorázových položek	ks		47 960,00 Kč	47 960,00 Kč

CELKEM bez DPH				68 498,00
-----------------------	--	--	--	------------------

3.9.2019

BIZETT CZ s.r.o.
 Zdětín 4
 294 71 Benátky nad Jizerou
 IČ: 26727692
 tel: 603 543 872
 zpracoval: Jan Kavalír



Porovnání subdodavatelů - SO 000 - DIO objízdných tras

Evidenční číslo a název stavby: II/272 Lysá nad Labem, rekonstrukce mostu ev. č. 272-006

Číslo a název SO/PS: 000 Všeobecné položky

Číslo a název rozpočtu: 000 Všeobecné položky

předmět výběrového řízení:

DIO objízdných tras SO 000 Všeobecné položky, v porovnání je nová položka rozpočtu jež není obsažena v třídníku ÚRS.

				SEDOS		GLOBAL		BIZETT	
číslo	název	mj	množství	JC	CC	JC	CC	JC	CC
91300000	DIO při opravách objízdných tras	kpl	1	47 000	47 000	63 253	63 253	68 498	68 498
				47 000		63 253		68 498	

Metrostav a.s.
divize 4
Ing. Vojtěch Randák



NAŠE ZNAČKA: KV-Sy-0001-2019

Ing. Sýkora

tel. [redacted]

VYŘIZUJE:

mail: [redacted]

DATUM:

24.09.2019

Krajská správa a údržba silnic

Středočeského kraje

Ing. Milan Fiala

Zborovská 81/11

150 21 Praha 5

Věc: Stanovisko AD k dokumentaci ZBV č.12-24 pro akci „II/272 Lysá nad Labem, rekonstrukce mostu ev.č. 272-006

Objednatel: Středočeský kraj, Zborovská 81/11, 150 21 Praha 5- Smíchov, zastoupený Krajskou správou a údržbou silnic Středočeského kraje

Zhotovitel: Společnost Metrostav+PORR+CHT Pardubice, II/272 Lysá nad Labem, Správce společnosti Metrostav a.s., Koželužská 2450/4, 180 00 Praha 8

TDI, koordinátor BOZP: PRAGOPROJEKT a.s. K Ryšánce 1668/16, 147 54 Praha 4

Zpracovatel PDPS: PRAGOPROJEKT a.s. K Ryšánce 1668/16, 147 54 Praha 4

Předpokládaná doba výstavby: 03/2018-09/2019

V rámci výkonu AD na uvedené stavbě jsme obdrželi od zhotovitele návrhy na ZBV č.12-24 pro níže uvedené SO stavby „II/272 Lysá nad Labem, rekonstrukce mostu ev.č. 272-006“.

Odůvodnění změny:

SO 000 – Všeobecné položky

- Na základě jednání s Krajskou správou a údržbou silnic, cestmistry jednotlivých oblastí, přes které byly vedeny objízdné trasy a zástupci zhotovitele byly vybrány poškozené úseky, na kterých byly provedeny sondy a stanoven rozsah oprav. S tím souvisí doplnění nových položek. Celková cena za opravy objízdných tras zůstává nezměněna
- Prověření interoperability není požadováno

SO 001 – Demolice stávajícího mostu ev.č. 272-006

- V rámci demolice základů bylo rozhodnuto o zachování a využití větší části stávajících podkladních betonů

SO 101 – Úprava silnice II/272

- V rámci RDS byly upřesněny dilatační a smršťovací spáry v betonovém chodníku
- Při odtěžování konstrukčních vrstev vozovky na úroveň zemní pláně byly zastíženy betonové plochy zasahující do konstrukčních vrstev nové vozovky. Z tohoto důvodu došlo k jejich vybourání a odvozu na skládku
- Stávající příčné propojení uličních vpustí nebylo možné zachovat z důvodu zjištěné nedostatečné hloubky propojovacího potrubí a nemožnosti napojení nových UV na stávající kameninová příčná propojení

SO 102 – Dopravní značení trvalé

- V rámci RDS bylo doplněno VDZ pro cyklisty dle požadavků TP 179 (vydané po předání dokumentace objednateli)

SO 104 – Účelová staveništní komunikace

- Neproběhlo uvažované rozšíření staveništní komunikace. Byla doplněna pouze druhá výhybna před koncem úseku

SO 201 – Most ev. č. 272-006

- Vodovodní přípojka nebyla požadována
- V průběhu výstavby mostu nebyl využíván pro přístup na staveniště zadní vjezd do ZZN a z tohoto důvodu nedošlo k vybudování staveništní panelové cesty přes areál
- Z důvodu zhoršeného stavu asfaltového chodníku (výtluky, síťové trhliny, propadlé plochy) podél opěrné zdi SO 203 bylo provedeno vybourání stávajícího porušeného asfaltového krytu a byla provedena nová obrusná vrstva chodníku včetně lemování obrubami ze strany stávajícího oplocení
- Doplněna sanace stávajících úložných prahů opěr (po odečtu z SO 202 a SO 203)
- Při rekonstrukci ulice 9. května nalezena nepřipojená UV. Na základě schůzky se správcem firmou Stavokomplet došlo k vybourání stávající UV a osazení a připojení nové UV do stávající kanalizace
- V rámci RDS byly upřesněny dilatační a smršťovací spáry v betonovém chodníku

SO 202 – Opěrné zdi – směr Litol – sanace

- V rámci RDS byly upřesněny dilatační a smršťovací spáry v ŽB římsě
- Z důvodu koordinace staveb II/272 Lysá n/L, rekonstrukce mostu a II/331 Lysá n/L-rekonstrukce křižovatek došlo ke snížení délky říms a zábradlí na římsách

SO 203 – Opěrné zdi – směr Lysá - sanace

- V rámci RDS byly upřesněny dilatační a smršťovací spáry v ŽB římsě
- Zkrácení délky zábradlí dle RDS

SO 401 – Úpravy veřejného osvětlení

- Pro zlepšení intenzity osvětlení v souladu s ČSN 12464-2 na rozhraní nástupní plošiny a prvního schodu doplněny 2 ks osvětlovacích těles na tubusy schodišť
- Snížení výměr zemních prací na základě skutečně provedených prací

SO 402 – Ochrana kabelového vedení CETIN

- Nedošlo k poškození kabelů ve správě CETIN, prováděla se pouze ochrana kabelového vedení

SO 651 – Provizorní přejezdy v kolejišti

- V rámci zpracování RDS SO 001 – Demolice stávajícího mostu ev.č.272-006 a SO 201 – Most ev.č.272-006 došlo k upřesnění technologie demoličních prací a výstavby konstrukčních částí mostu v prostoru kolejiště – z výše uvedeného byl upřesněn rozsah provizorních přejezdů v kolejišti

SO 653 – Přeložky drážních kabelů SSZT

- Během rekonstrukce nebylo zjištěno nadměrné opotřebení přestavniku výhybky č. 20 a tlumivky kolejového obvodu 20. Tudíž nebylo zapotřebí zařízení vyměnit za nové
- Z důvodu zachování stávajícího základu pilíře P6 a po vytyčení stávajícího vedení geodetem stavby nebylo zapotřebí u pilíře P6 zasahovat do kabelové trasy