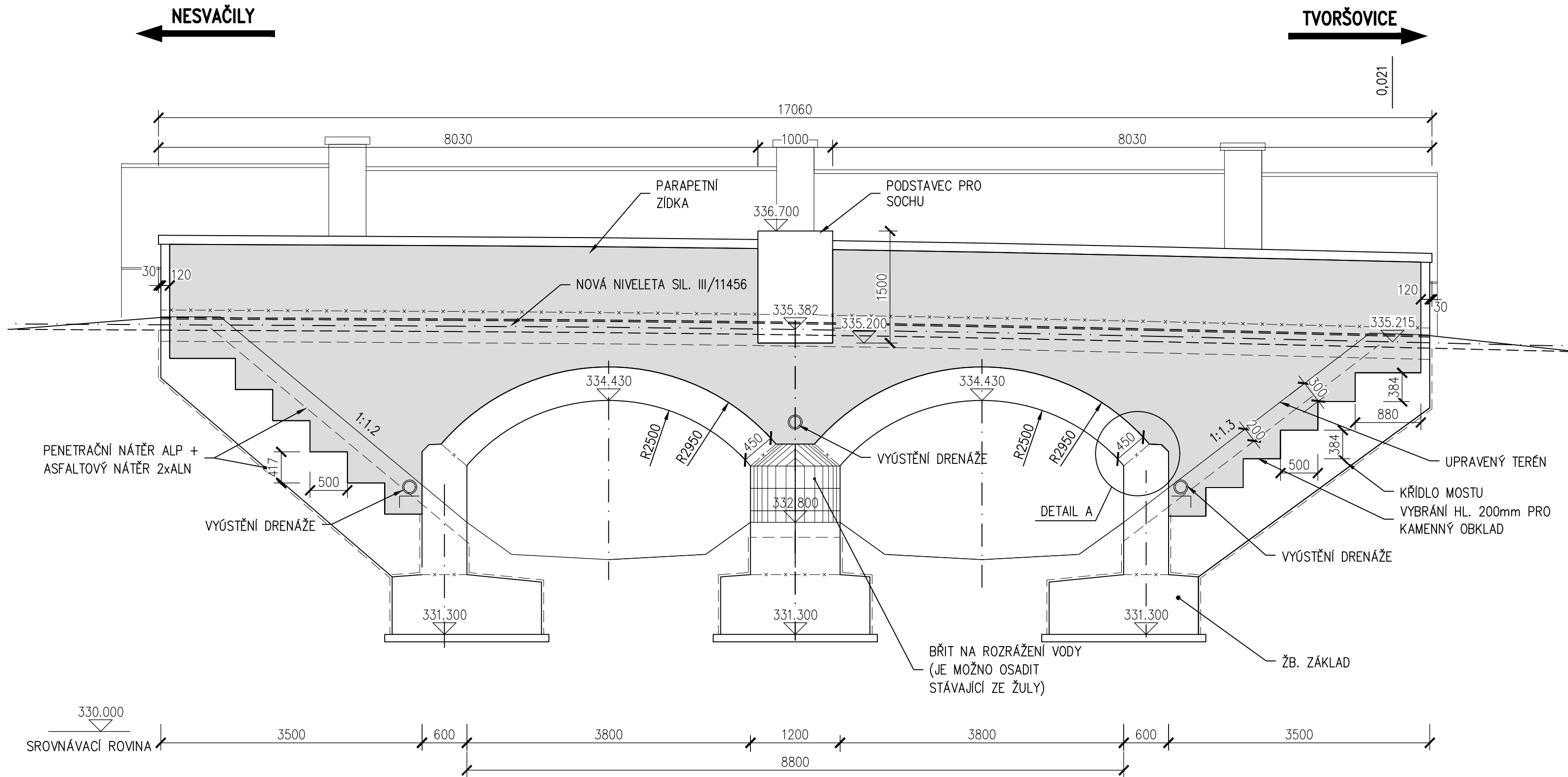
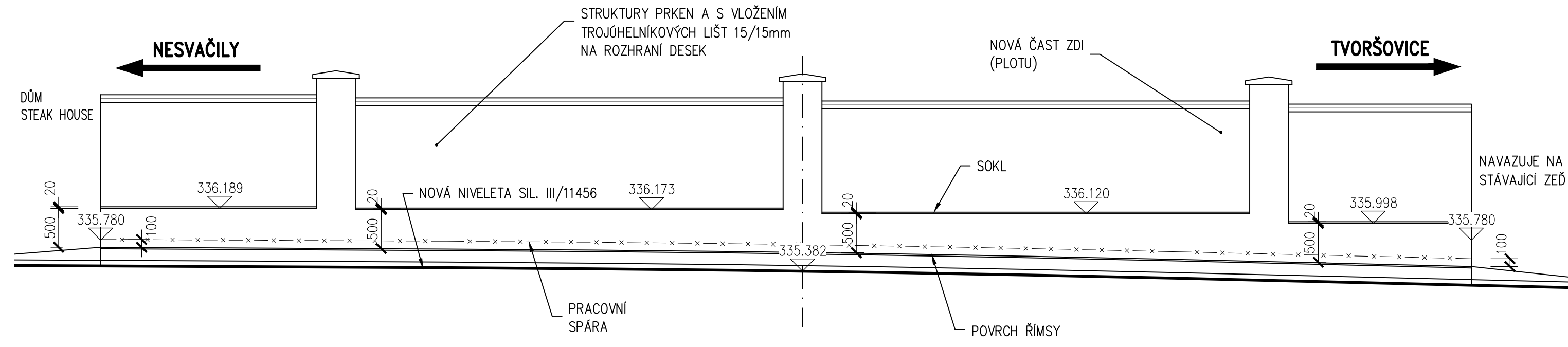


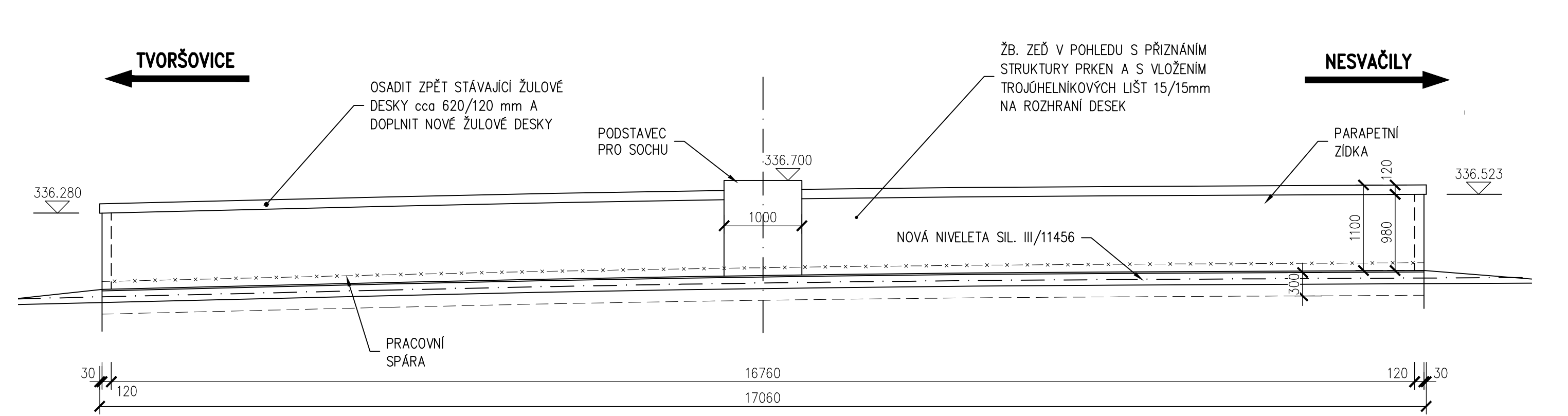
VÝKRES TVARU – část 2
POHLED NA VTOK
1:50



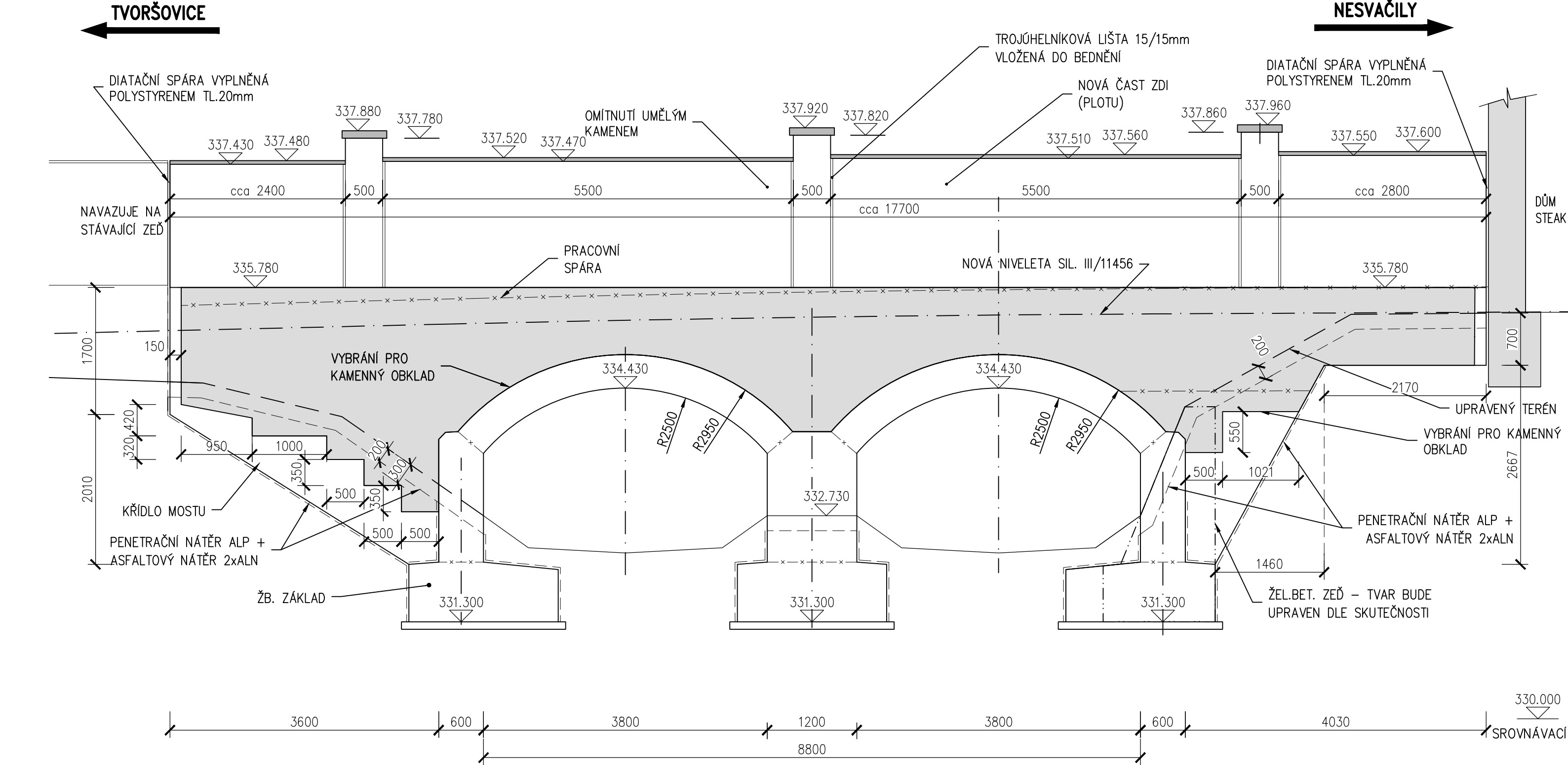
POHLED NA ZEĎ OD VOZOVKY
1:50



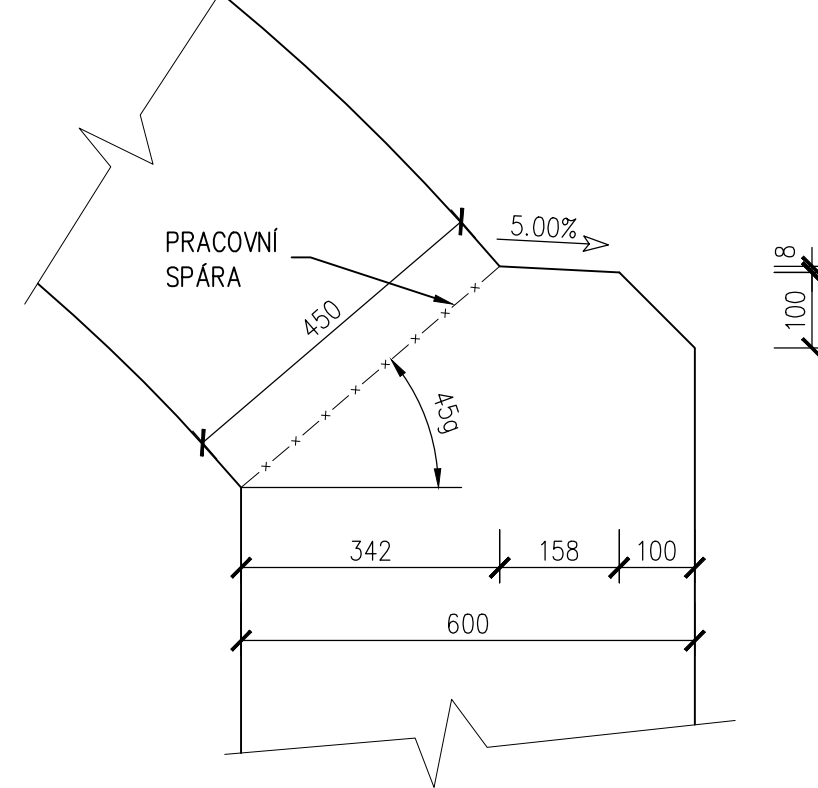
POHLED NA PARAPETNÍ ZÍDKU OD VOZOVKY
1:50



POHLED NA VÝTOK
1:50



DETAIL A
1:10



B SO201

Investor:

K

SÚS



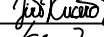
KRAJSKÁ SPRÁVA A ÚDRŽBA SILNIC

Středočeského kraje

Krajská správa a údržba silnic Středočeského kraje, příspěv. org.
Zborovská 11, 150 21 Praha 5

SOUŘAD. SYSTÉM: S-JTSK

VÝŠKOVÝ SYSTÉM: Bpv

VEDOUcí PROJEKTANT	ING. JAN NOVÁČEK		<div><div>Zhotovitel: 4bridges s.r.o. Sídlo: 541/27 162 00 Praha 6 – Středočeský kraj</div><div> 4bridges</div></div>		
ZODPOVĚDNÝ PROJEKTANT	ING. JIŘÍ KUČERA				
VYPRACOVAL	ING. JIŘÍ KUČERA				
KONTROLOVAL	ING. PAVEL KOLENČÍK				
KRAJ:	JIHOMORAVSKÝ				
OKRES:					
STAVBA:				DATUM	10/2021
III/11456, Tvoršovice, most ev.č. 11456-1 přes potok - oprava				FORMÁT	8x44
				MĚŘÍTKO	1:50, 1:10
				ÚČEL	PDPS
				ČÍS. ZAKÁZKY	19015
				ARCHIVNÍ ČÍS.	
NAZEV VÝKRESU	VÝKRES TVARU - ČÁST 2		ČÍS. SOUPRAVY	PŘÍLOHA	
				211.2	