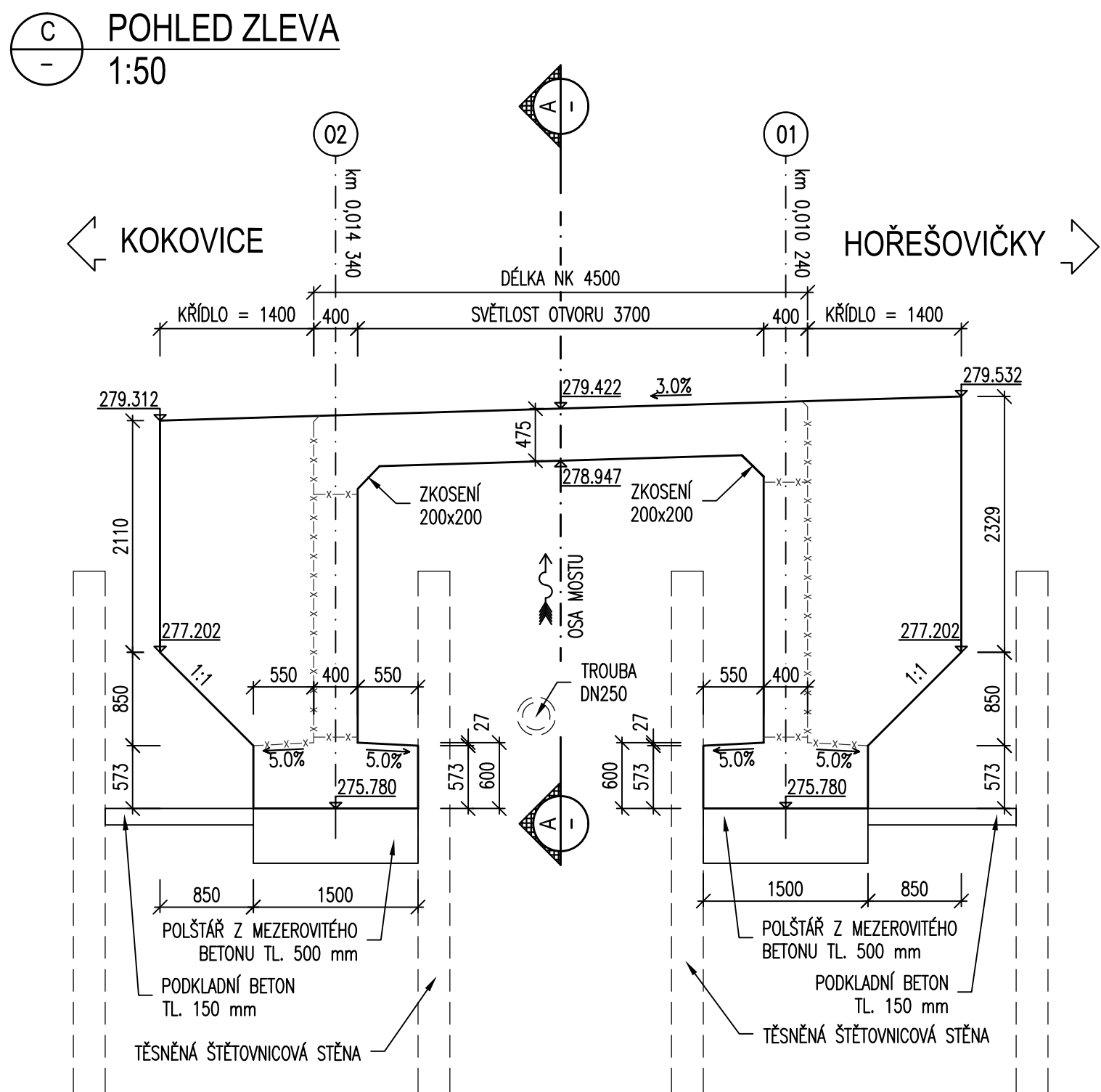
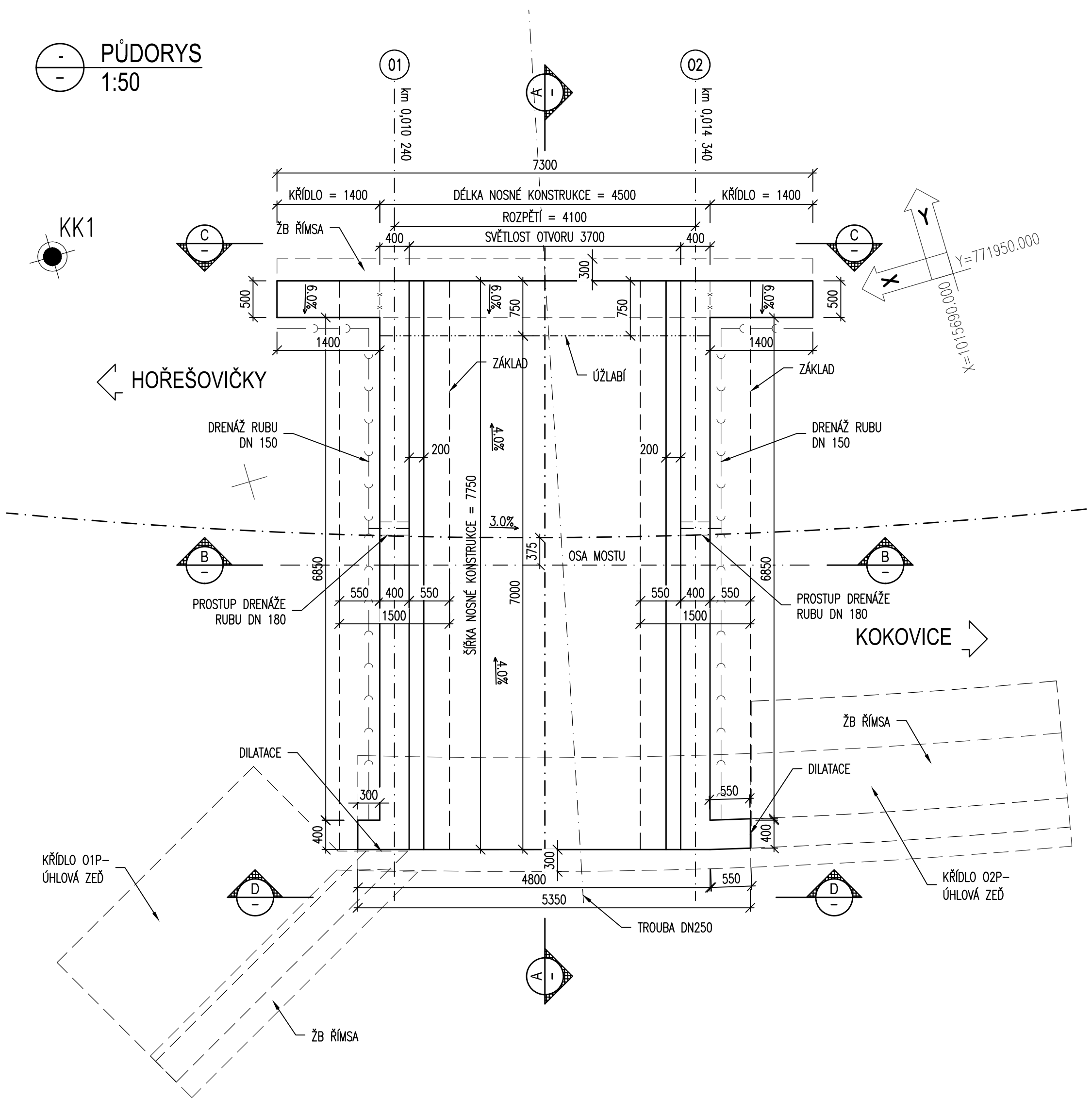


VÝKRES TVARU NOSNÉ KONSTRUKCE



MATERIÁL:

BETON (ČSN EN 206):

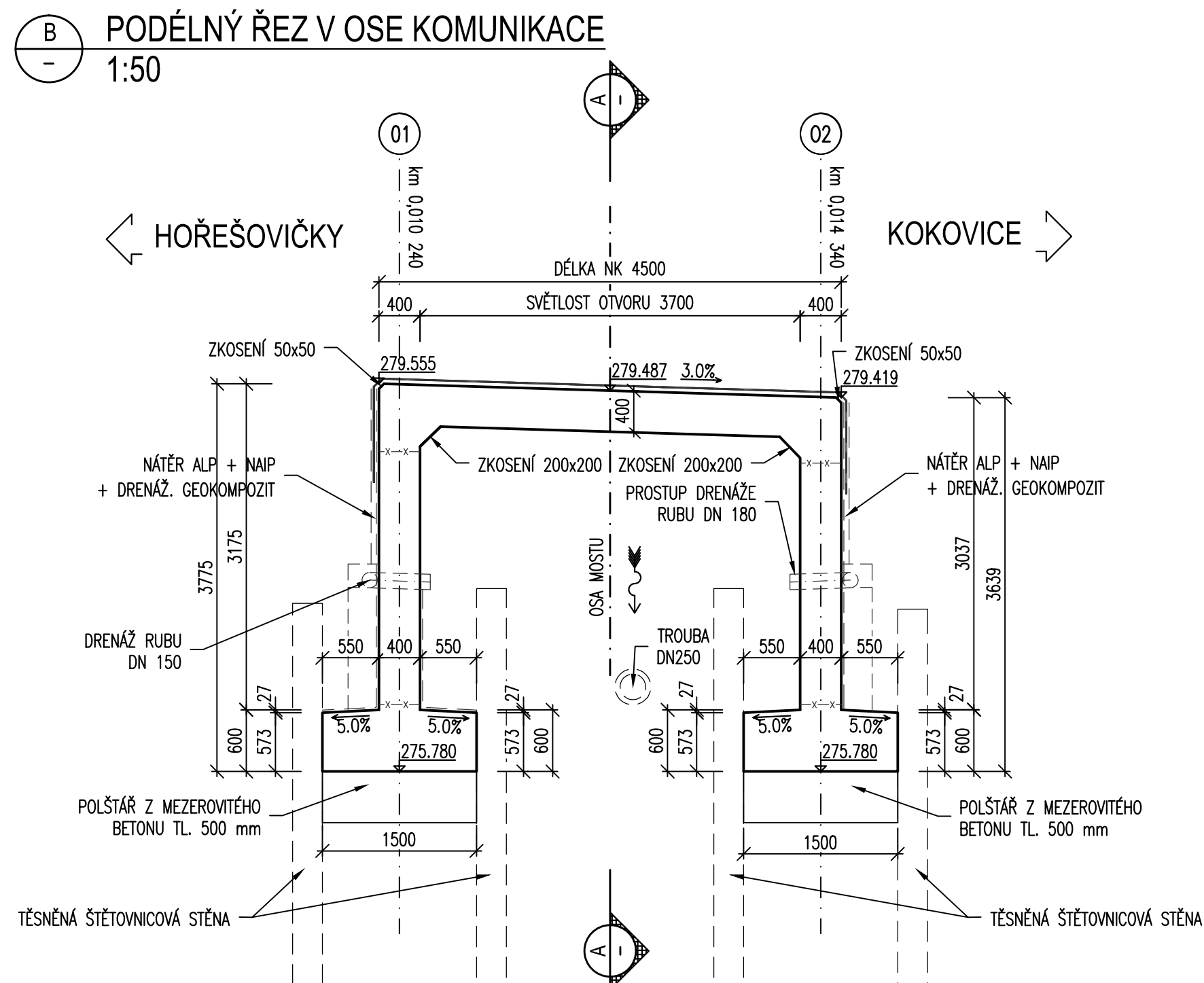
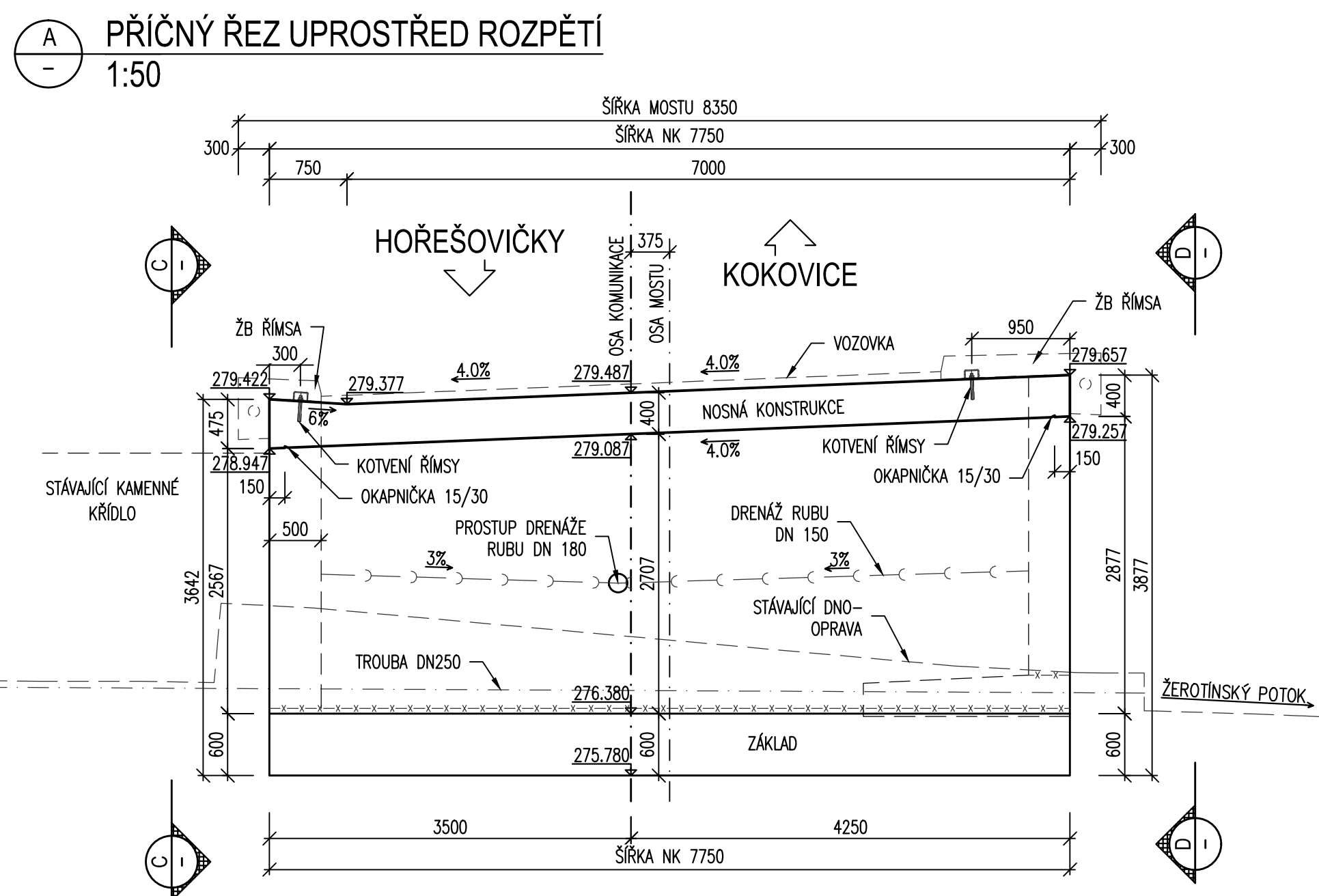
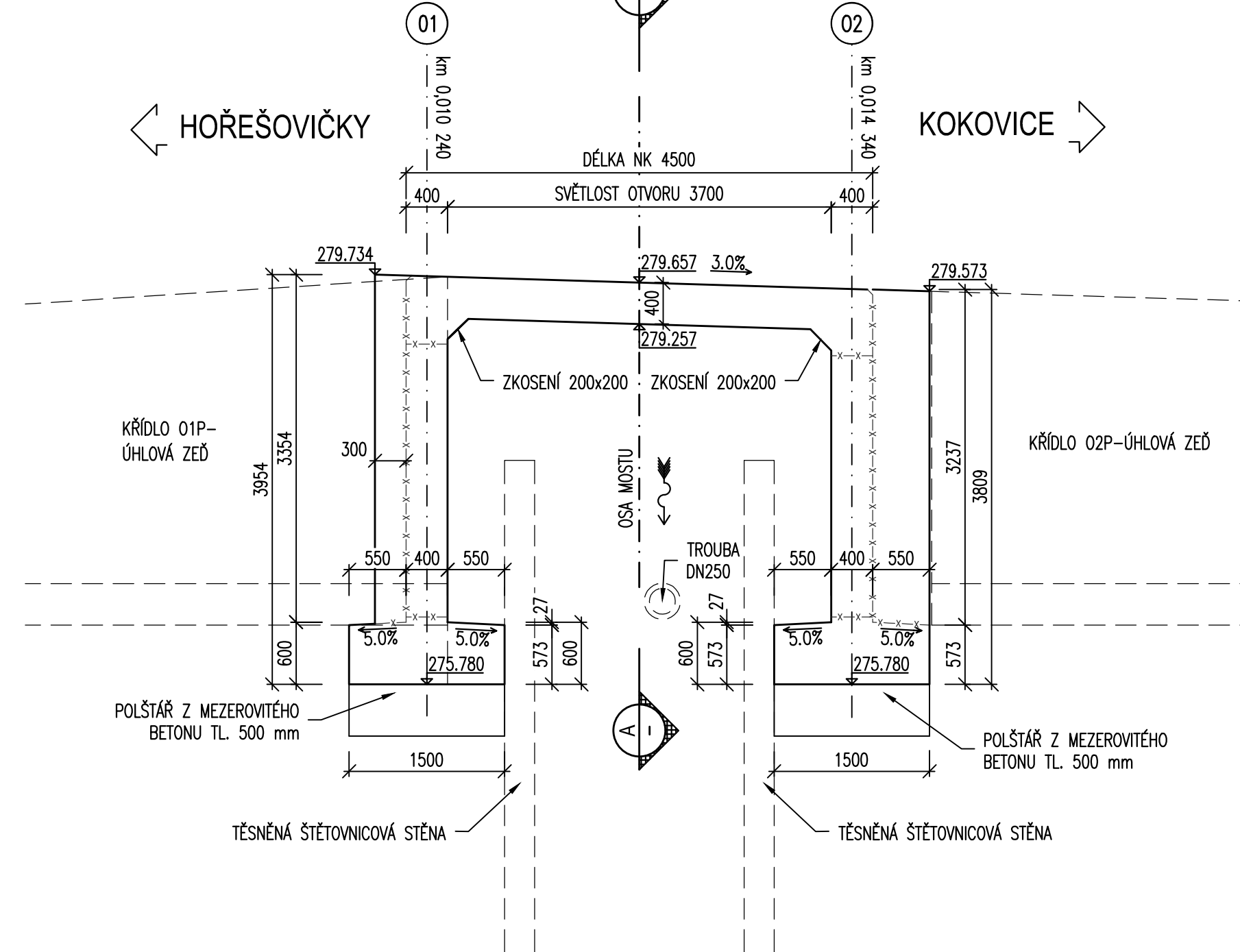
- PODKLADNÍ BETON
 - POD ZÁKLADY
 - POD DRENÁŽ

- ZÁKLADY OPĚR
- RÁMOVÉ STOJKY, KŘÍDLA
- MOSTOVKA

OCEL (ČSN 42 0139)


- NOSNÁ
- SVAŘOVANÉ SÍTĚ

POHLED ZPRAVA
1:50










ČÁST B
SO 201

Objednatel stavby:

 **Krajská správa a údržba silnic**
Středočeského kraje

Krajská správa a údržba silnic
Středočeského kraje, p.o.
Se sídlem Zborovská 11
150 21, Praha 5 IČ: 000 66 001

Souřadnicový systém S-UTSK, Výchovný systém PRAGOPROJEKT			
Zhotovitel PD: PRAGOPROJEKT, a.s., K Rybářské 1668/16, 147 54 Praha 4, IČ: 45272387, www.pragoprojekt.cz, datové schránka: 46r54a Zpracovatelství útvar: Ateliér Praha II, K Rybářské 1668/16, 147 54 Praha 4, IČ: 226 066 111, E-mail: mailbox@pragoprojekt.cz			
North/vypracoval: Ing. MAREK PELANT podpis: 	Zodpovědný projektant: Ing. MAREK PELANT podpis: 	Reditel ateliéru Praha II: Ing. Dagmar ŠMLEROVÁ podpis: 	Zhotovitel: 
Technická kontrola: Ing. Alena MEISTER podpis: 	Hlavní inženýr projektu: Ing. MAREK PELANT podpis: 	 PRAGOPROJEKT, a.s. K Rybářské 1668/16, 147 54 Praha 4	

Kraj:	STŘEDOČESKÝ	Číslo zakázky:	16-424-2-000
Obec:	KLOBUKY	Číslo akce:	16-424
Objednatel:	KRAJSKÁ SPRÁVA A ÚDRŽBA SILNIC STŘEDOČESKÉHO KRAJE, p.o.	Datum:	12/2017
Akce:	III/23726 Kokovice, most ev. č. 23726-1 přes výtok z rybníka	Formát:	8x44
		Měřítko:	1:50
Část:	S0201-Most ev. č. 23726-1 přes výtok z rybníka	Stupeň:	<div style="display: flex; justify-content: space-between; align-items: center;"> <div style="border: 1px solid black; padding: 5px;">PDPŠ</div> <div>Souprava:</div> </div>
Příloha:	VÝKRES TVARU NOSNÉ KONSTRUKCE	Číslo přílohy:	