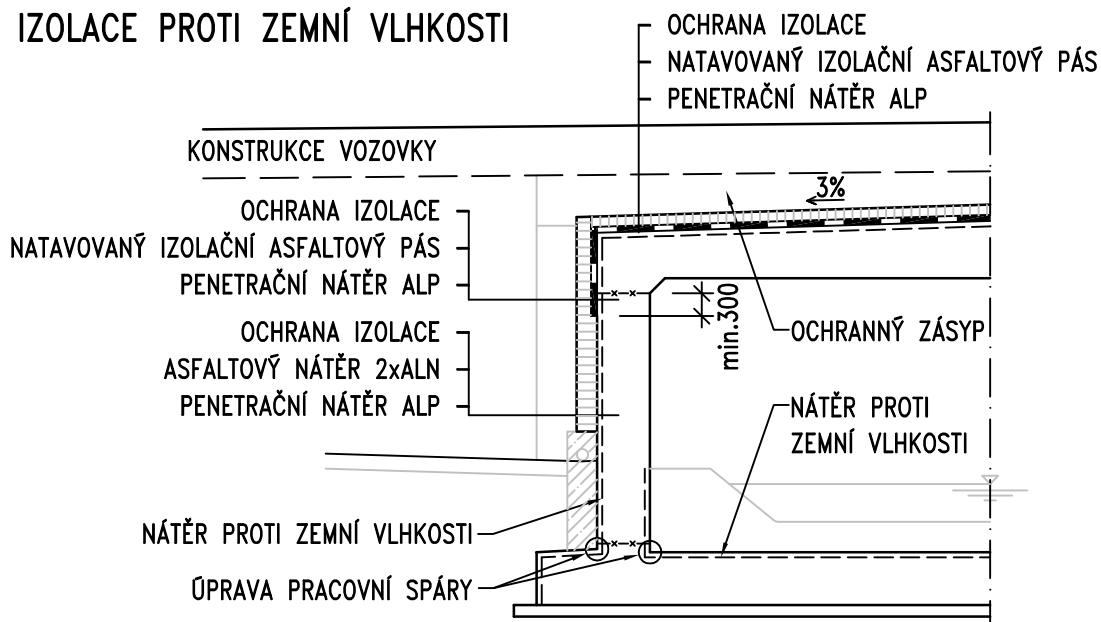
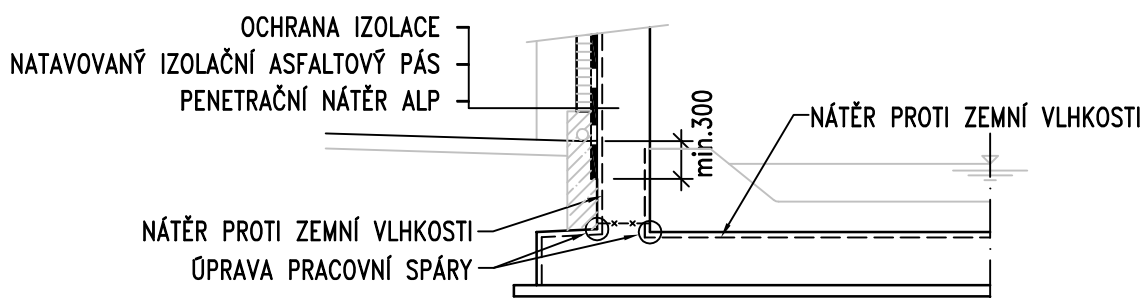


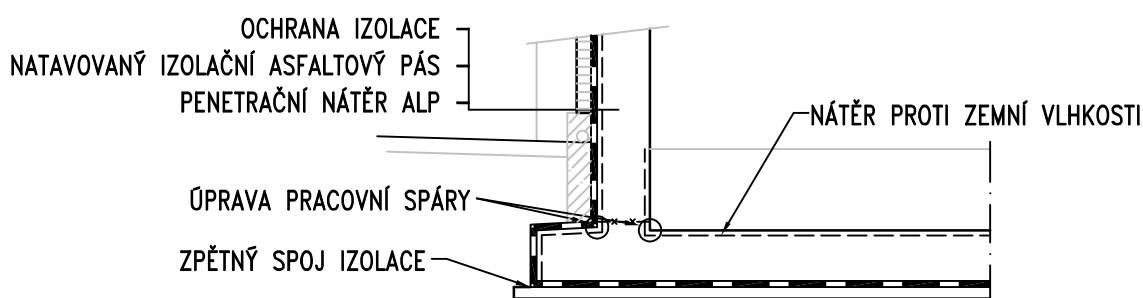
IZOLACE PROTI ZEMNÍ VLHKOSTI



IZOLACE PROTI VODĚ



IZOLACE PROTI TLAKOVÉ VODĚ



POZNÁMKY:

1. MINIMÁLNÍ SPOTŘEBA PENETRAČNÍHO NÁTĚRU ALP – 0,3kg/m²
2. IZOLAČNÍ NÁTĚR PROTI ZEMNÍ VHLKOSTI – DLE TKP 21
3. OCHRANA IZOLACE SE PROVÁDÍ DLE TKP 21 – GEOTEXILIE S OCHRANNOU A DRENÁŽNÍ FUNKCÍ
min. GRAMÁŽ 600 g/m², min. TL. 6 mm, TAŽNOST min. 70 %
4. ŘEŠENÍ IZOLACÍ U DRENÁŽE ZA OPĚROU A SPODNÍ DESKY PLATÍ I PRO PŘÍMO POJÍŽDĚNÝ OBJEKT
5. DRENÁŽ ZA OPĚROU VIZ VL 204.01a
6. ÚPRAVA PRACOVNÍ SPÁRY VIZ VL 208.05
7. ZPĚTNÝ SPOJ IZOLACE VIZ VL 208.07

ŘADA 200 – SPODNÍ STAVBA

IZOLACE PRO PŘESYPANÝ OBJEKT

MD ČR

ODBOR POZEMNÍCH
KOMUNIKACÍ

VL 4

208.06

10/2014

24.3.2015 REVIZE 3