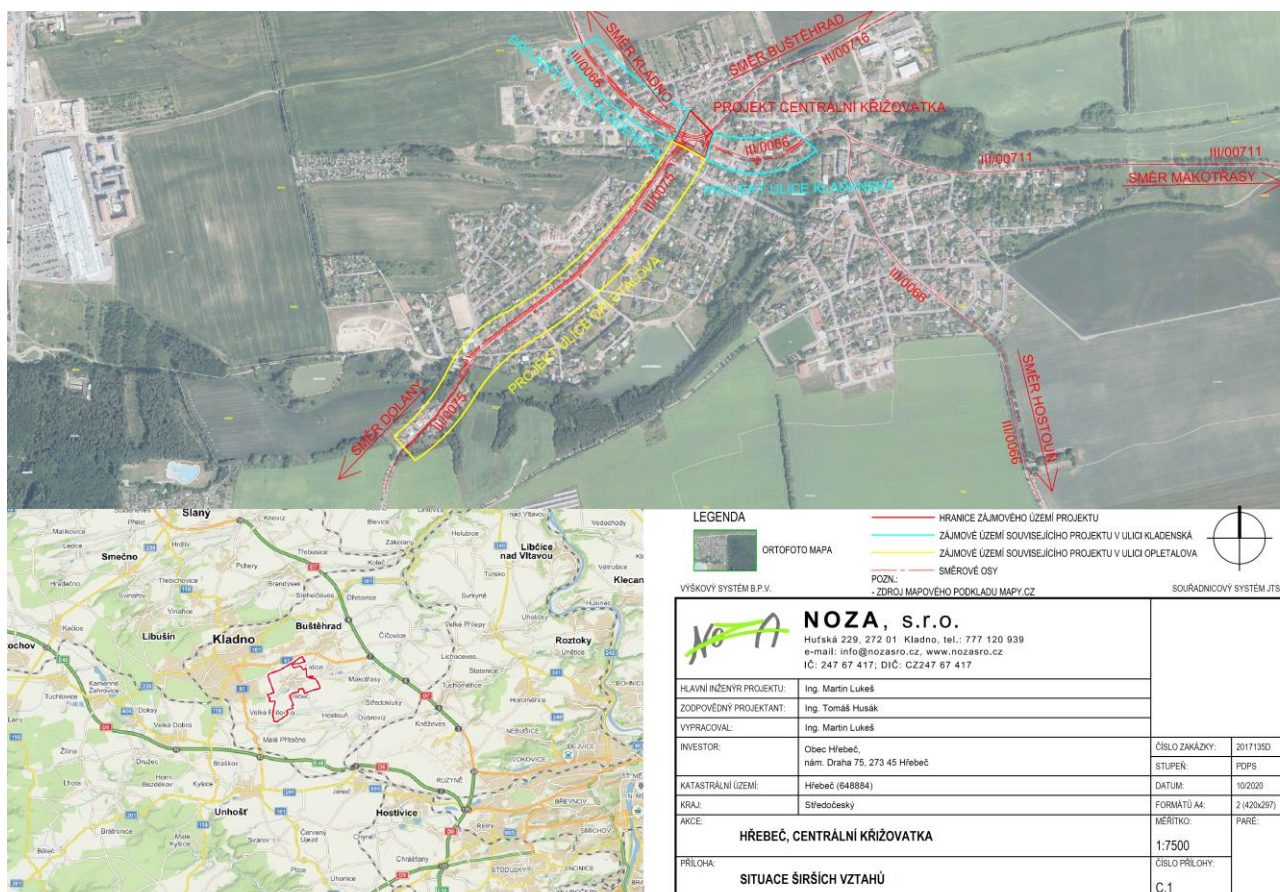


Technická specifikace

Název akce: Hřebeč, centrální křižovatka - SD

Místo realizace akce:

křižovatka silnic III/0066 a III/00716 v obci Hřebeč ve staničení km III/0066: 1,210 - 1,292 mezi uzl. body 1223A112 - 1223A180, III/00716: 2,916 - 2,964 mezi uzl. body 1223A115 - 1223A210, v celkové délce 0,130 km, okr. Kladno, CMS Fialka



Základní popis akce:

Podrobný popis akce a podrobné vymezení předmětu plnění jednotlivých zakázek a veřejných zakázek včetně předpokládané doby jejich realizace (od-do):

Předmětem veřejné zakázky je zajištění výkonu činnosti stavebního dozoru investora a zajištění výkonu koordinátora BOZP pro akci: „Hřebeč, centrální křižovatka - SD“

Technický popis stávajících objektů:

Předmětné území se nachází v centrální části obce Hřebeč, jedná se o křižovatku ulic Kladenská, Opletalova a Buštěhradská - silnice III/0066 a III/00716, jejichž současné uspořádání a stav je nevyhovující a to jak z hlediska stavebního stavu komunikací, tak i s dopravně-technického stavu předmětných komunikací.

Návrh řešení:

Oprava prostoru křižovatky bude rozdělena do tří částí. „Hlavní komunikace“ (Kladenská – Buštěhradská) v délce 82,88m bude začínat v ulici Kladenská a končit v ulici Buštěhradská.

Druhou částí bude „napojení ulice Opletalova“. Délka tohoto úseku bude 21,29m. Třetí částí bude „napojení ulice Kladenská“ na „hlavní komunikaci“ v délce 25,43m.

Předmětné území se nachází v centrální části obce Hřebeč, křižovatka ulic Kladenská, Opletalova a Buštěhradská. Křižovatka bude usměrněna, napojení ulice Kladenská od Makotřas bude nakolmeno, skladba v křižovatce bude v plné tloušťce vyměněna, chodníky v křižovatce budou rekonstruovány a ve všech větvích budou zřízeny nové osvětlené přechody a rovněž nové úseky chodníku zejména v jižní části křižovatky. Šíře chodníků bude proměnná od 1,5 m až do 2,0 m ve většině délky po až 4 m lokálně (přechody, usměrnění ze severní strany). V jediném krátkém úseku dojde k zúžení až na 1,25 m. Komunikace bude usměrněna na šíři 6 m až po šíři 8 m lokálně pro snadnější pohyb vozidel v křižovatce s malým poloměrem. Přechody nebudou delší než 7,5 m povolených u rekonstrukcí, je držena hodnota 6,5 m, pokud je to v místě stavby možné z hlediska obalových křivek a dodržení šíře jízdních pruhů, v případě problému s dodržением této hodnoty z hlediska průjezdu vozidel (rozšíření křižovatky z důvodu malého poloměru) je možno přistoupit k řešení dle odst. 2.0.3. vyhlášky 398/2009 Sb. Rovněž dojde k úpravě odvodnění, spočívající ve výměně vpustí a jejich přesunutí k nové hraně vozovky. Dále bude navržena rekonstrukce stávajících lamp VO a nové lampy k přechodům. Stavba se celým svým rozsahem nachází v katastrálním území Hřebeč.

Stavba bude realizována při částečné nebo úplné uzávěře - na základě projednání DIO, jehož návrh, projednání a následná realizace je součástí zakázky.

Oprava bude prováděna dle PD (PDPS), kterou zpracovala firma NOZA, s.r.o v 10/2020.

Na přípravu akce byla s obcí Hřebeč uzavřena „Smlouva o spolupráci veřejných zadavatelů“ mezi KSÚS SK a obcí Hřebeč. Na základě této smlouvy bude uzavřena společná SoD mezi objednateli KSÚS SK, obcí Hřebeč a zhotovitelem stavby, vybraným na základě VŘ. Každý z objednatelů si hradí realizaci objektů ve svém vlastnictví, dle rozděleného soupis prací.

Doba realizace stavby: 2 měsíce

Doba plnění výkonu TDI, včetně BOZP: 3 měsíce

Objednatel akce:

Krajská správa a údržba silnic Středočeského kraje, příspěvková organizace

Zborovská 11

150 21 Praha 5

IČ 00066001

Kontaktní osoby:

Karel Motal, vedoucí TSÚ - oblast Kladno, mob.: 723 500 384, e-mail: karel.motal@ksus.cz

Šárka Balážová, silniční technik - oblast Kladno, mob.: 607 584 721, e-mail: sarka.balazova@ksus.cz

Radek Vlasatý, provozní cestmistr, mob.: 602 375 604, e-mail: radek.vlasaty@ksus.cz

Josef Raboch, správní cestmistr, mob.: 602 489 632, e-mail: josef.raboch@ksus.cz

Fotodokumentace:





Zpracovala v únoru 2022 Šárka Balážová