

DODATEK Č. 1 KE SMLouvĚ O DíLO
ze dne 22.9.2014

uzavřená dle ustanovení § 2586 a násl. zákona č. 89/2012 Sb., občanský zákoník,
ve znění pozdějších předpisu,

v souvislosti s realizací stavby

" Komunikace pro cyklisty v úseku Čížov – Zbořený Kostelec – Týnec nad Sázavou"

č. smlouvy objednatele: S-2452/REG/2014
č. smlouvy zhotovitele: D50244/INV/2014/015

Středočeský kraj

se sídlem Zborovská 11, 150 21 Praha 5

IČ: 70891095

DIČ: CZ70891095

zastoupená: Ing. Zuzanou Moravčíkovou, náměstkyně hejtmána pro oblast investic a veřejných
zakázek

bankovní spojení: PPF banka, a.s.

číslo účtu: 4440000248/6000

dále jen „objednatel“

a

HOCHTIEF CZ a. s.

se sídlem Plzeňská 16/3217, 150 00 Praha 5

IČ: 46678468

DIČ: CZ46678468

zastoupená: Ing. Pavel Kubasa, ředitel divize Dopravní stavby

Ing. Radim Šponar, výrobní ředitel divize Dopravní stavby

zapsaná v obchodním rejstříku vedeném Městským soudem v Praze, oddíl B., vložka 6229

bankovní spojení: Citibank Europe plc., organizační složka

č.ú.: 2047610104/2600

Adresa pro zasílání korespondence:

HOCHTIEF CZ a. s., divize Dopravní stavby, Plzeňská 16/3217, 150 00 Praha 5

Adresa pro zasílání faktur:

HOCHTIEF CZ a. s., náměstí Tomáše Bati 424, 391 02 Sezimovo Ústí II

dále jen „zhotovitel“

(objednatel a zhotovitel jsou dále uváděni společně jako „smluvní strany“ nebo kterýkoli z nich samostatně jen jako „strana“)

Smluvní strany se dohodly na tomto dodatku č. 1 smlouvy o dílo č. objednatele S-2452/REG/2014, č. zhotovitele D50244/INV/2014/015 (dale jen "smlouva o dílo"):

I. Předmět dodatku č. 1

1. Z důvodu nepředvídatelných okolností, které nastaly při výstavbě díla, se smluvní strany dohodly na změně termínu dokončení a provedení díla, a to tak, že ruší čl. II. odst. 2.1. a nahrazují ho novým zněním takto:

“2.1. Smluvní strany se dohodly, že dílo bude dokončeno a předáno (tj. provedeno) nejpozději do 30. 6. 2015.”

2. S ohledem na změnu termínu dokončení a předání díla byl aktualizován časový harmonogram, který tvoří přílohu č. 3a.

II. Závěrečná ujednání dodatku č. 1

1. Nedílnou součástí tohoto dodatku č. 1 jsou tyto přílohy:

Příloha č. 3a - Aktualizovaný finanční a časový harmonogram stavby

2. Smluvní strany prohlašují, že příloha č. 3a dodatku č. 1 v celém rozsahu nahrazuje přílohu č. 3 smlouvy o dílo; příloha č. 3 smlouvy o dílo pozbývá své platnosti v celém rozsahu okamžikem účinnosti dodatku č. 1; kdekoliv se ve smlouvě o dílo uvádí příloha č. 3 má se jí na mysli příloha č. 3a dodatku č. 1.
3. Ostatní ujednání smlouvy o dílo, tímto dodatkem č. 1 nedotčená, se nemění a zůstávají nadále v platnosti.
4. Uzavření tohoto dodatku bylo schváleno usnesením Rady Středočeského kraje ze dne 20.4.2015, č. usnesení 032-14/2015/RK.
5. Tento dodatek č. 1 ke smlouvě o dílo je vyhotoven ve 4 stejnopisech, z nichž objednatel obdrží dvě vyhotovení a zhotovitel dvě vyhotovení.

6. Tento dodatek č. 1 nabývá platnosti a účinnosti dnem jeho podpisu oběma smluvními stranami.

V Praze dne

za zhotovitele

Ing. Petr Zach
ředitel provozu Praha a mosty
HOCHTIEF CZ a. s.

V Praze dne 2.8.2015

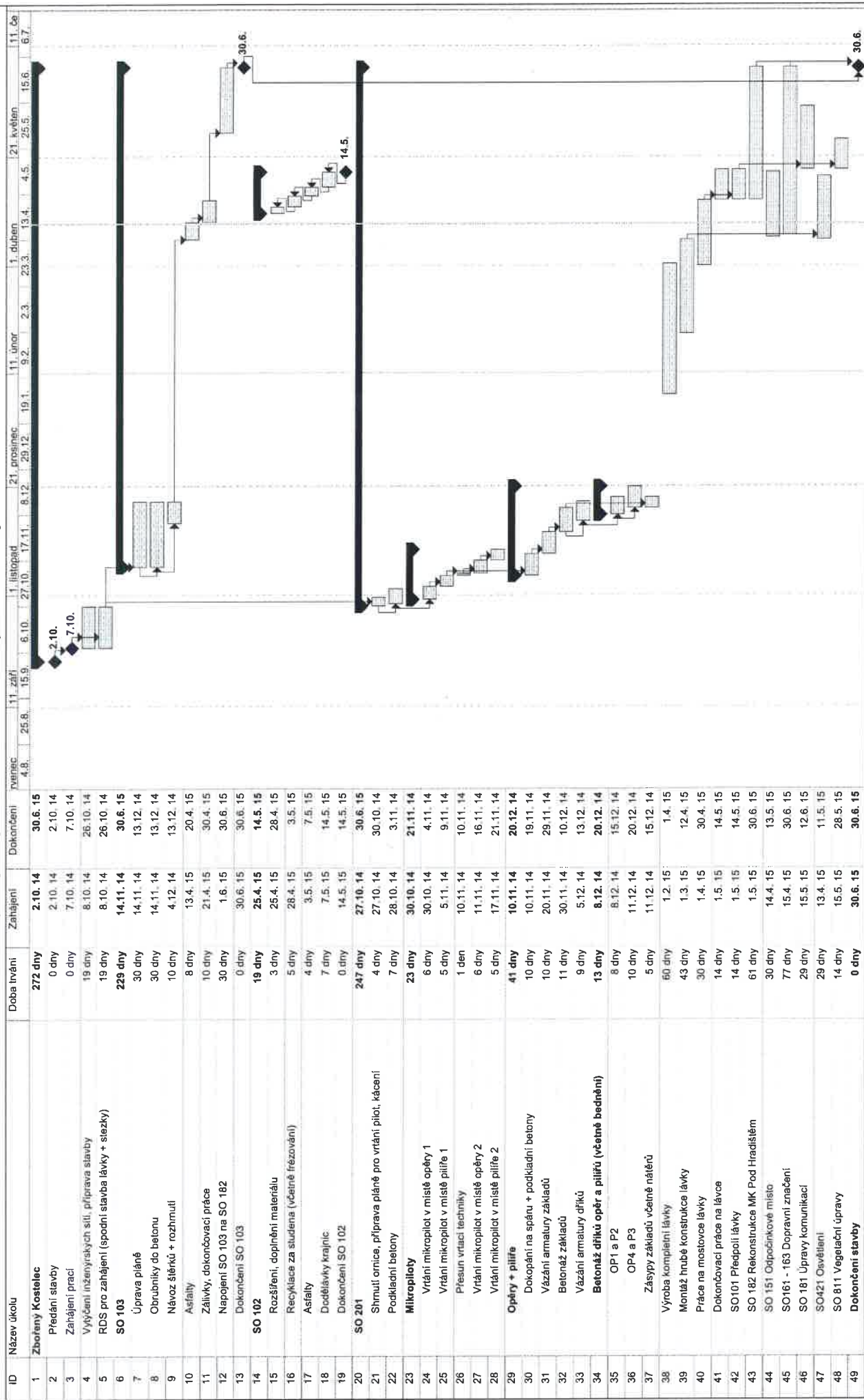
za objednatele

Ing. Zuzana Moravčíková
náměstkyně hejtmána pro oblast
investic a veřejných zakázek
Středočeský kraj

Václav Polák
zástupce ředitele provozu pro
obchod
HOCHTIEF CZ a. s.



Komunikace pro cyklisty v úseku Čížov - Zbořený Kostelec - Týnec nad Sázavou



ID	Název úkolu	Doba trvání	Zahájení	Dokončení
1	Zbořený Kostelec	272 dny	2.10.14	30.6.15
2	Předání stavby	0 dny	2.10.14	2.10.14
3	Zahájení prací	0 dny	7.10.14	7.10.14
4	Výběh inženýrských sítí, příprava stavby	19 dny	8.10.14	26.10.14
5	RDS pro zahájení (spodní stavba lávky + slezky)	19 dny	8.10.14	26.10.14
6	SO 103	229 dny	14.11.14	30.6.15
7	Úprava pláňe	30 dny	14.11.14	13.12.14
8	Obrubníky do betonu	30 dny	14.11.14	13.12.14
9	Návoz šléřků + rozhrnutí	10 dny	4.12.14	13.12.14
10	Asfalty	8 dny	13.4.15	20.4.15
11	Zálivky, dokončovací práce	10 dny	21.4.15	30.4.15
12	Nápojení SO 103 na SO 182	30 dny	1.6.15	30.6.15
13	Dokončení SO 103	0 dny	30.6.15	30.6.15
14	SO 102	19 dny	25.4.15	14.5.15
15	Rozšíření, doplnění materiálu	3 dny	25.4.15	28.4.15
16	Recyklace za studena (včetně frézování)	5 dny	28.4.15	3.5.15
17	Asfalty	4 dny	3.5.15	7.5.15
18	Dotělavky krajnic	7 dny	7.5.15	14.5.15
19	Dokončení SO 102	0 dny	14.5.15	14.5.15
20	SO 201	247 dny	27.10.14	30.6.15
21	Shnutí ornice, příprava pláňe pro vrtní pilot, kácení	4 dny	27.10.14	30.10.14
22	Podkladní betony	7 dny	28.10.14	3.11.14
23	Mikropiloty	23 dny	30.10.14	21.11.14
24	Vrtní mikropilot v místě opěry 1	6 dny	30.10.14	4.11.14
25	Vrtní mikropilot v místě pilíře 1	5 dny	5.11.14	9.11.14
26	Přesun vrtní techniky	1 den	10.11.14	10.11.14
27	Vrtní mikropilot v místě opěry 2	6 dny	11.11.14	16.11.14
28	Vrtní mikropilot v místě pilíře 2	5 dny	17.11.14	21.11.14
29	Opěry + pilíře	41 dny	10.11.14	20.12.14
30	Dokopání na spáru + podkladní betony	10 dny	10.11.14	19.11.14
31	Vázání armatury základů	10 dny	20.11.14	29.11.14
32	Betonáž základů	11 dny	30.11.14	10.12.14
33	Vázání armatury dřívů	9 dny	5.12.14	13.12.14
34	Betonáž dřívů opěr a pilířů (včetně bednění)	13 dny	8.12.14	20.12.14
35	OP1 a P2	8 dny	8.12.14	15.12.14
36	OP4 a P3	10 dny	11.12.14	20.12.14
37	Zásypy základů včetně nátěrů	5 dny	11.12.14	15.12.14
38	Výroba kompletní lávky	60 dny	1.2.15	1.4.15
39	Montáž hrubé konstrukce lávky	43 dny	1.3.15	12.4.15
40	Práce na mostovce lávky	30 dny	1.4.15	30.4.15
41	Dokončovací práce na lávce	14 dny	1.5.15	14.5.15
42	SO101 Předpilot lávky	14 dny	1.5.15	14.5.15
43	SO 182 Rekonstrukce MK Pod Hradištěm	61 dny	1.5.15	30.6.15
44	SO 151 Odpodírnkové místo	30 dny	14.4.15	13.5.15
45	SO161 - 163 Dopravní značení	77 dny	15.4.15	30.6.15
46	SO 181 Úpravy komunikací	29 dny	15.5.15	12.6.15
47	SO421 Osvětlení	29 dny	13.4.15	11.5.15
48	SO 811 Vegetační úpravy	14 dny	15.5.15	28.5.15
49	Dokončení stavby	0 dny	30.6.15	30.6.15

Datum: 20.4.15

Úkol: Rozdělení:

Průběh: Mílník:

Souhrnný: Soutní projektu:

Vnější úkoly: Vnější mílník:

Konečný termín:

Stavba: Komunikace pro cyklisty v úseku Čížov - Zbořený Kostelec - Týnec nad Sázavou

Zhotovitel: HOCHTIEF CZ a.s.

Finanční harmonogram stavby

SO	Název objektu	Odbytová cena bez DPH dle SO	Říjen	Listopad	Prosinec	Leden	Únor	Březen	Duben	Květen	Červen
SO 001	Příprava území	42 710,26		42 710,26							
SO 101	Cyklostezka Greenways (předpolí lávky)	697 230,74							400 000,00	297 230,74	
SO 102	Cyklostezka Zbořený Kostelec - Čížov	2 042 540,69							1 000 000,00	1 042 540,69	
SO 103	Cyklostezka Brodce – Týnec nad Sázavou	1 794 562,04		411 765,00	590 387,05				792 409,99		
SO 151	Odpočínkové místo	204 982,34								204 982,34	
SO 161	Dopravní značení cyklostezky	42 855,31								42 855,31	
SO 162	Dopravní značení silnice II/107	74 173,06								74 173,06	
SO 163	Dopravní značení komunikací pro cyklisty	111 081,62								111 081,62	
SO 181	Úpravy stávajících komunikací	247 061,57								247 061,57	
SO 182	Rekonstrukce MK Pod Hradištěm	352 914,37									352 914,37
SO 201	Lávka přes Sázavu	14 541 995,66	894 720,00	2 593 590,20	1 525 121,76	1 363 003,54	1 443 003,54	2 723 210,40	3 000 000,00	999 346,22	
SO 421	Veřejné osvětlení	203 662,60								203 662,60	
SO 811	Vegetační úpravy	44 229,74								44 229,74	
		20 400 000,00	894 720,00	3 048 065,46	2 115 508,81	1 363 003,54	1 443 003,54	2 723 210,40	5 192 409,99	3 267 163,89	352 914,37