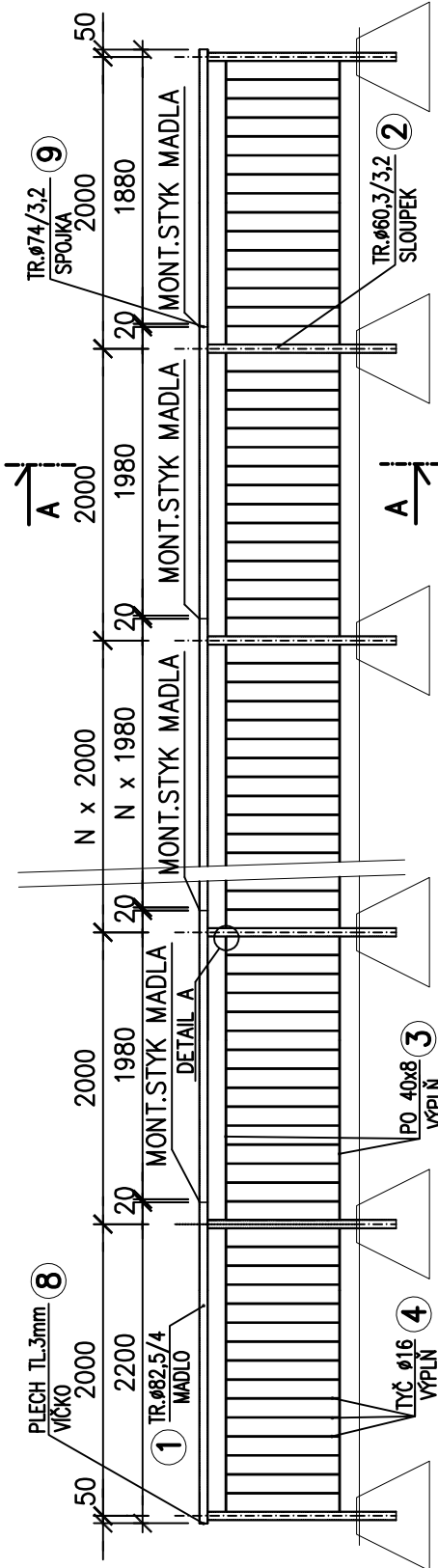


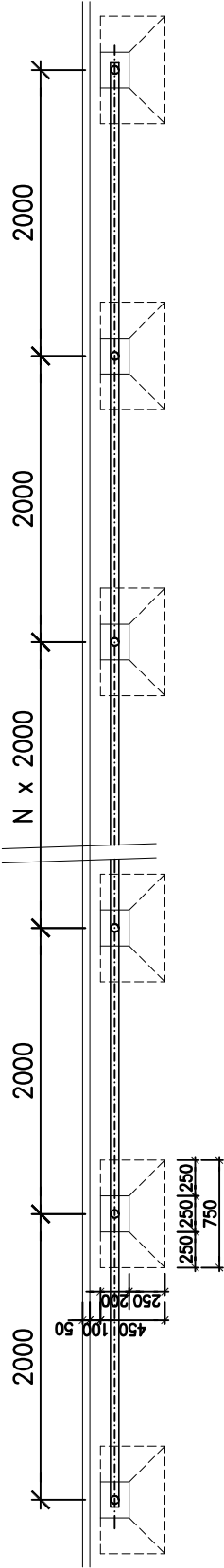
VÝKRES ZÁBRADLÍ

SE SVISLOU VÝPLNÍ

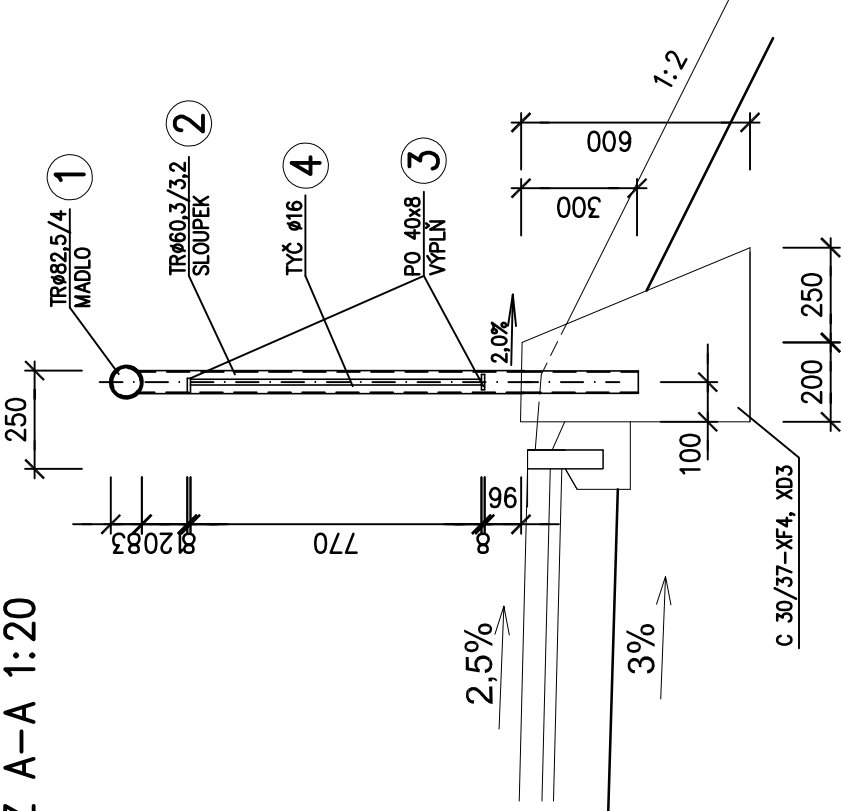
CELKOVÝ POHLED 1:50



PŮDORYS



ŘEZ ZÁBRADLÍ
ŘEZ A-A 1:20



MATERIÁL ZÁBRADLÍ : S235 JO

POVRCHOVÁ ÚPRAVA :

Povrchová úprava všech kovových částí konstrukce (zábradlí) je navržena dle TP 84 pro stupeň korozní agresivity C3, střední podle ČSN ISO 9223, s životností nátěru VI, velmi vysoká – životnost vyšší než 15 let, ve skladbě:

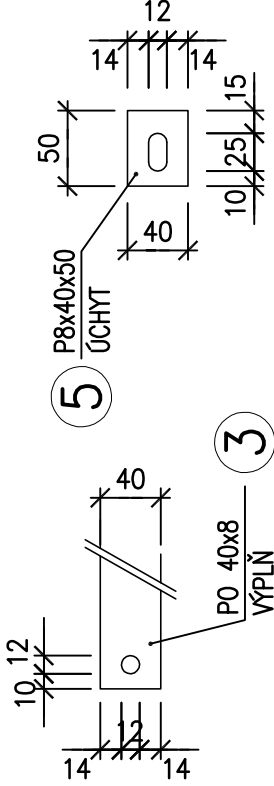
- otryskání povrchu na stupeň Sa 2,5 dle ČSN ISO 8501-1,
- metalizace Zn 80 mm ponorem
- 1x nátěr základní na bázi polyuretanů tloušťky 40 mm,
- 2x nátěr vrchní na bázi polyuretanů tloušťky 2x 40 = 80 mm

Jednotlivé vrstvy musí být barevně odlišeny. Poslední vrstva se smí provádět vždy až po osazení konstrukce do definitivního stavu.

VÝKAZ PROFILŮ ZÁBRADLÍ – 1 DÍL (2m)

Položka	Prvek	Profil	Délka [mm]	Kusů	Délka celkem [mm]	Hmotnost [kg/m]	Hmotnost celkem [kg]
1	madlo	TRØ82,5/4	1980	1	1980	7,74	15,33
2	sloupek	TRØ60,3/3,2	1330	1	1330	4,51	6,00
3	výplň	P8x40	1920	2	3840	2,51	9,64
4	výplň	TYČ Ø16	770	14	10780	1,58	17,03
5	úchyt	P8x40	50	4	200	2,51	0,502
6		NEOBSAŽENO					
7		NEOBSAŽENO					
8	víčko	PLECH TL.3 (90x90)	90	0	0	2,12	0
9	spořka	TRØ73/4	100	1	100	6,81	0,681
Hmotnost celkem [kg]							49,18

DETAIL A 1:5



AKCE:		Komunikace pro cyklisty v úseku Čížov - Zbořený Kostelec - Týnec nad Sázavou			
ZADAVATEL:		<div><div>Středočeský kraj</div><div>STŘEDOČESKÝ KRAJ Zborovská 11 150 21 Praha 5</div></div>			
JTSK	BpV				
ZHOTOVITEL : <div>NOVÁK& PARTNER</div> <div>INŽENÝRSKÁ PROJEKTOVÁ KANCELÁŘ</div>	vypracoval	Ing. Michala Novotná	investor	Středočeský kraj	
	zodp. projektant	Ing. Michala Novotná	zak. číslo	13-NO-03-013	
	hlavní inženýr	Ing. Vladimír Engler	datum	11/2013	
	tech. kontrola	Ing. Jan Vorel	stupeň	PDPS	
	obsah:	SO 101 - CYKLOSTEZKA GREENWAYS			
příloha:		paré :			
120 00 Praha 2, Perucká 5 tel: 221 592 050 fax: 221 592 070 info@novak-partner.cz		6			
		Výkres zábradlí			