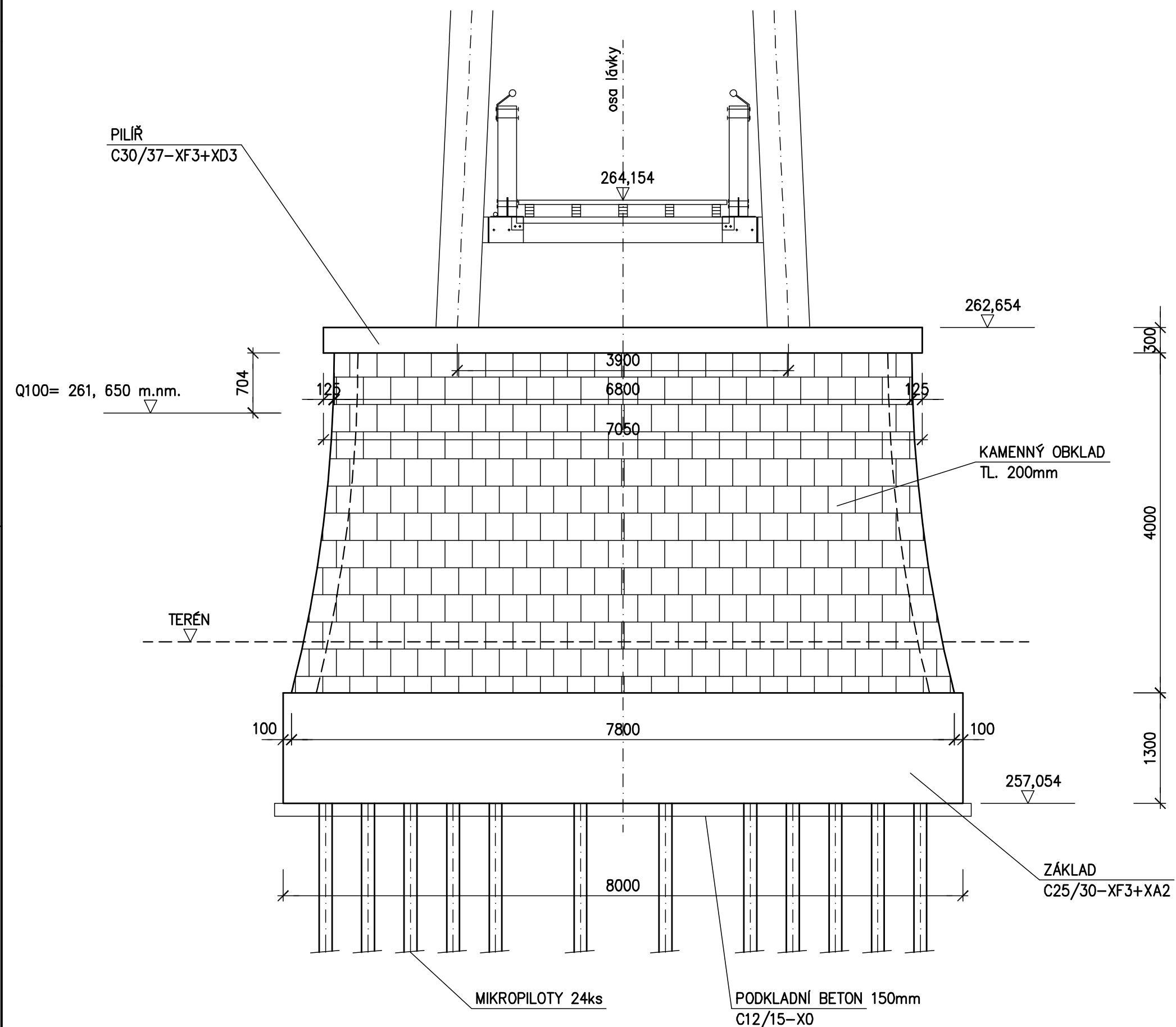
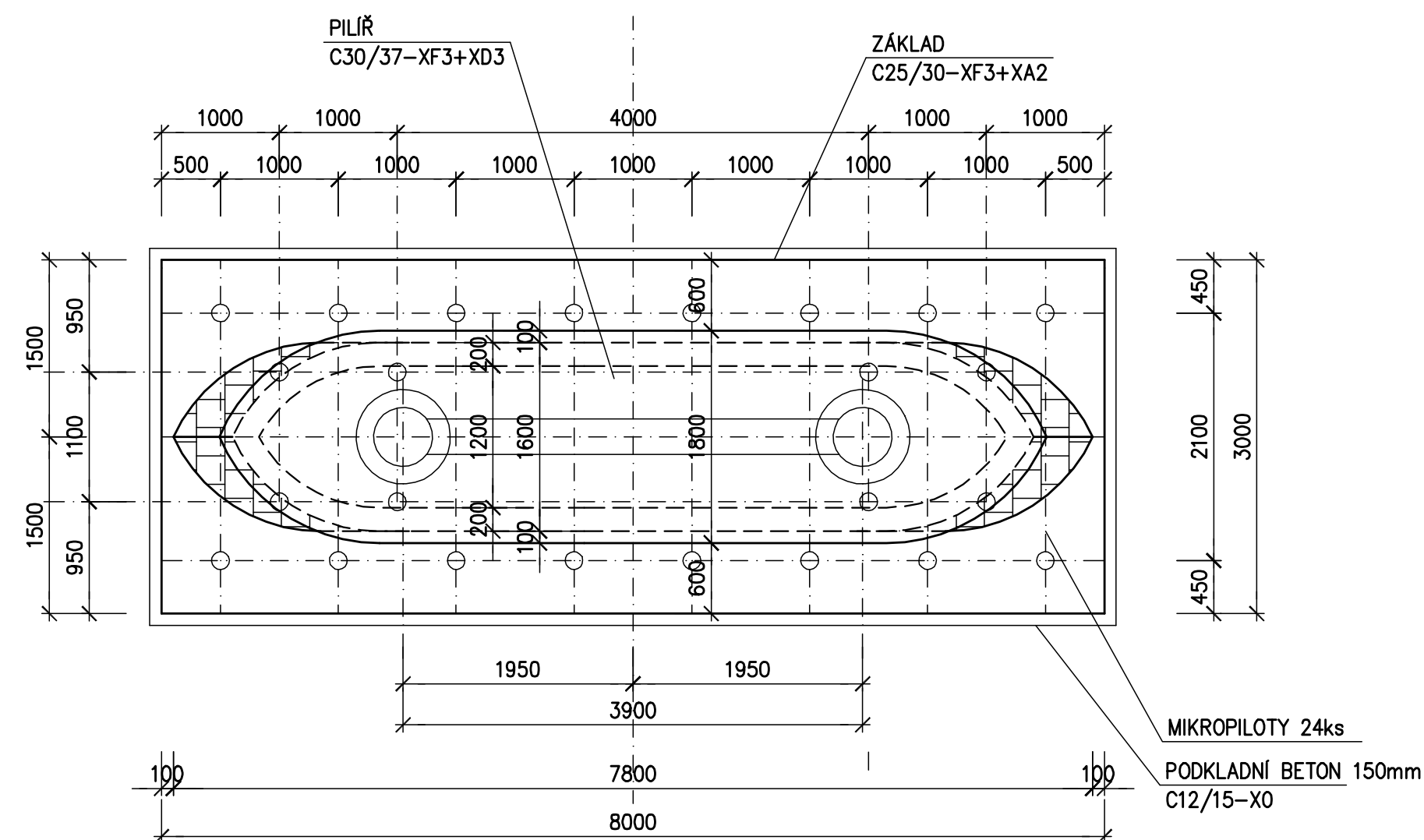


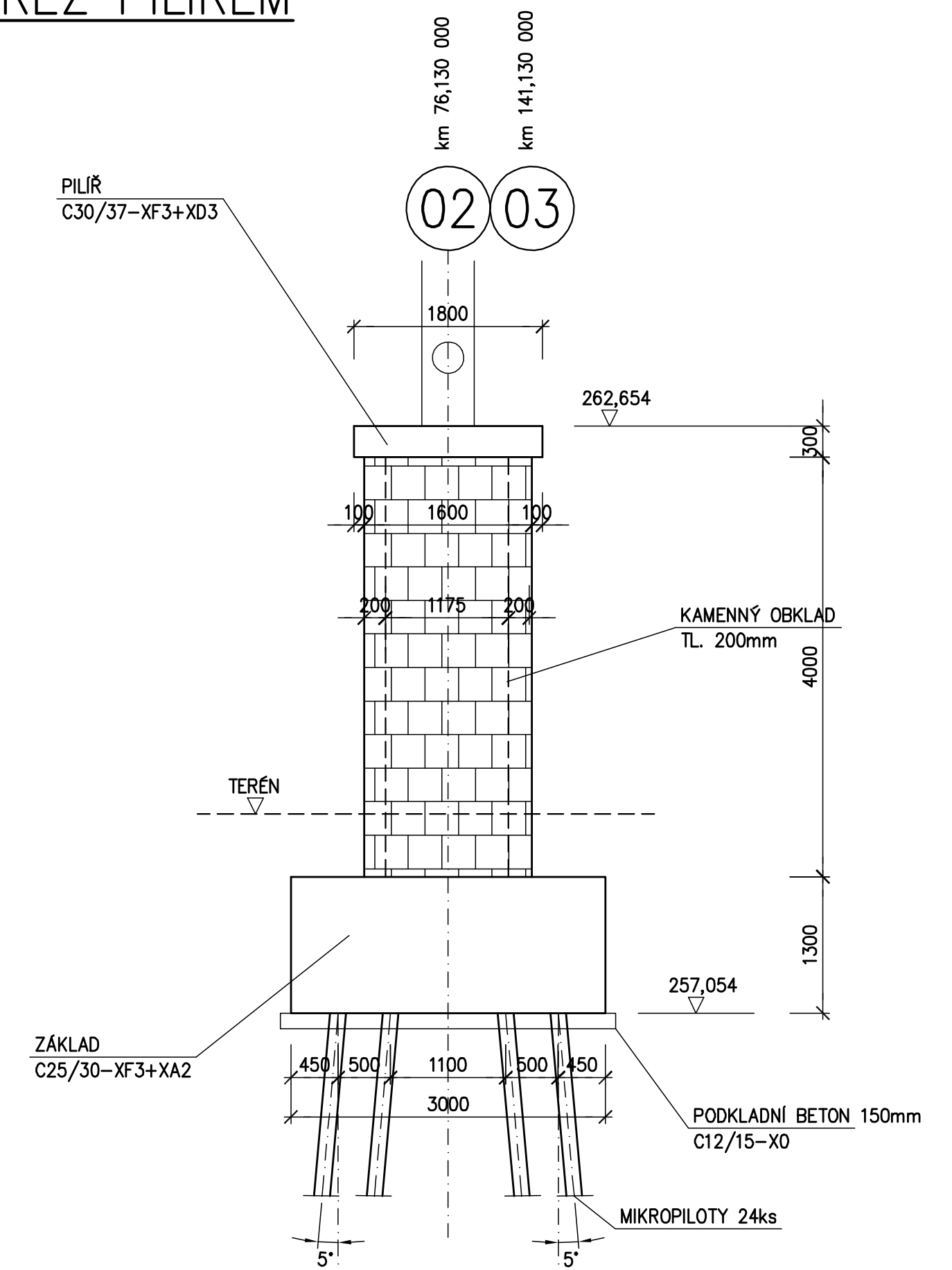
PŘÍČNÝ ŘEZ PILÍŘEM



PŮDORYS PILÍŘE



PODÉLNÝ ŘEZ PILÍŘEM



BETON :

PILÍŘE	C30/37-XF3+XD3
ZÁKLAD	C25/30-XF3+XA2
PODKLADNÍ BETON	C12/15-X0

### Výškový systém Bpv

### Souřadnicový systém JTSK

AKCE:

Komunikace pro cyklisty v úseku  
Čížov - Zbořený Kostelec - Týnec nad Sázavou






ZADAVATEL:



STŘEDOČEKÝ KRAJ  
Zborovská 11  
150 21 Praha 5

JTSK

3pv

<b>ZHOTOVITEL :</b>  	vypracoval	Ing. Tomáš Hanslík		investor	Středočeský kraj
	zodp. projektant	Ing. Tomáš Hanslík		zak. číslo	13NO03013
	hlavní inženýr	Ing. Vladimír Engler		datum	11/2013
	tech. kontrola	Ing. Milan Šístek		stupeň	PDPS
	obsah:			měřítko	1:50
	<b>SO 201 - LÁVKA PŘES SÁZAVU</b>				paré :
120 00 Praha 2, Perucká 5 tel: 221 592 050 fax: 221 592 070 info@novak-partner.cz	příloha:  <div style="text-align: center;"><b>Výkres tvaru piliřů</b></div>			<b>9</b>	