
**DODATEK Č. 1
KE SMLouvĚ O DíLO**

„Snížení energetické náročnosti budov ISŠT Mělník - realizace“

Číslo Objednatele 106/00640930/2021/1/2022
Číslo Dodavatele 04/2021
Číslo dodatku objednatele 68/00640930/2022

TENTO DODATEK Č. 1 (dále jen „**Dodatek**“) **KE SMLOUVĚ O DÍLO** uzavřené dne 26.05.2021,
(dále jen „**Smlouva**“) je uzavřen

MEZI SMLUVNÍMI STRANAMI, KTERÝMI JSOU:

Objednatel:

Integrovaná střední škola technická Mělník, příspěvková organizace
se sídlem K Učilišti 2566, 276 01 Mělník

zastoupený: Mgr. Vladimírem Wasyliwem, ředitelem

IČO: 00640930

Bankovní spojení:

Číslo účtu:

dále jen „**objednatel**“

a

Dodavatel:

NEPRO stavební a.s.

sídlo: Ve Žlábku 1621/104, 193 00 Praha 9 - Horní Počernice

zastoupená: Ing. Martin Šroubek, místopředseda představenstva

bank. spojení:

číslo účtu:

IČO: 27342093

DIČ: CZ27342093

zápis: v obchodním rejstříku u Městského soudu v Praze, B 25201

kontaktní osoba: Ing. Martin Šroubek, místopředseda představenstva

tel.:

dále jen „**dodavatel**“

OBJEDNATEL A DODAVATEL SPOLEČNĚ JEN „**Smluvní strany**“
NEBO JEDNOTLIVĚ „**Smluvní strana**“.

Článek I. Předmět Dodatku

1. V rámci provádění prací na díle „Snížení energetické náročnosti budov ISŠT Mělník - realizace“ byly zjištěny skutečnosti, které je nutné zohlednit změnou v projektu formou změnového listu. Detailní popisy změn jsou součástí změnových listů č. 1 - 18, které jsou nedílnou součástí tohoto Dodatku č. 1 ke Smlouvě o dílo č. 106/00640930/2021.
2. Smluvní strany se dohodly na následujících změnách Smlouvy:

2.1 Vzhledem k zjištěným skutečnostem v průběhu realizace stavebních prací, popsaných ve Změnových listech č. 1-18, které tvoří přílohu tohoto Dodatku, se původní znění čl. I., odst. 1.1. ruší a nahrazuje se tímto novým zněním:

Dodavatel se zavazuje k provedení díla – stavby „Snížení energetické náročnosti budov ISŠT Mělník - realizace“ podle projektové dokumentace vč. výkazu výměr, kterou vypracovala společnost Energy Benefit Centre a.s., Křenova 438/ 3, 162 00 Praha 6, v rozsahu specifikovaném v oceněném výkazu výměr (položkovém rozpočtu), který tvoří přílohu této smlouvy a byl součástí nabídky dodavatele podané v rámci zadávacího řízení na výběr dodavatele předmětu díla, ve znění Změnových listů číslo 1-18. Součástí provedení díla je i vypracování nezbytné výrobní a dílenské dokumentace.

Místem plnění předmětu této smlouvy je sídlo školy K učilišti 2566, 276 01 Mělník, v rozsahu projektové dokumentace a podle uvedeného výkazu výměr a požadovaného soupisu prací.

2.2 Vzhledem k zjištěným skutečnostem v průběhu realizace stavebních prací, popsaných ve Změnových listech č. 1-18, které tvoří přílohu tohoto Dodatku, se původní znění čl. III., odst. 3.1. ruší a nahrazuje se tímto novým zněním:

*„Cena za dílo dle článku I. smlouvy je sjednána dohodou na základě nabídkové ceny zhotovitele dohodou smluvních stran v souladu se zákonem č. 526/1990 Sb., o cenách, ve znění pozdějších předpisů, v celkové výši **70.345.591,17 Kč bez DPH**, a to jako cena nejvýše přípustná.*

*K této ceně za dílo bude zhotovitelem účtována v souladu se zákonem č. 235/2004 Sb., o dani z přidané hodnoty, v platném znění, DPH ve výši **14.772.574,15 Kč**.*

*Celková cena za dílo včetně DPH činí **85.118.165,32 Kč**.*

Nedílnou součástí smlouvy je oceněný výkaz výměr uvedený v příloze č. 3, ve znění Změnových listů číslo 1-18, které tvoří přílohu č. 1 k Dodatku č. 1. Celkové ceny položek (a jejich kalkulací s oceněným množstvím či rozsahem dané položky stanovené jednotkové ceny daných položek) uvedené v oceněném výkazu výměr jsou pevné a platné po celou dobu realizace díla. Jednotlivé položky oceněného výkazu výměr v sobě zahrnují i práce a dodávky tam výslovně nepojmenované, jejichž provedení či dodání je pro řádnou realizaci a dokončení dané položky oceněného výkazu výměr při odborné péči zhotovitele nutno předvídat a v odborných kruzích jsou považovány za její součást.

3. **Rekapitulace změny ceny díla dle Smlouvy s ohledem na tento Dodatek.**

Původní cena za dílo dle Smlouvy činila 68 808 735,59 Kč bez DPH, tedy 83 258 570,05 Kč s DPH. Dodatkem č. 1 byla cena navýšena o 1.536.855,58 Kč bez DPH na 70.345.591,17 Kč bez DPH, tedy 85.118.165,32 Kč s DPH.

	cena bez DPH	DPH 21 %	cena vč. DPH
Smlouva o dílo	68 808 735,59 Kč	14 449 834,46 Kč	83 258 570,05 Kč
Dodatek č. 1	1.536.855,58 Kč		
Celková nová cena díla	70.345.591,17 Kč	14.772.574,15 Kč	85.118.165,32 Kč

Článek II.

1. Ostatní ujednání Smlouvy zůstávají nezměněna.
2. Tento Dodatek se uzavírá v souladu s § 222, odst. 4 a odst. 6 zákona č. 134/2016 Sb., o zadávání veřejných zakázek.
3. Dodatek č. 1 je vyhotoven v elektronickém originále, přičemž každá ze smluvních stran obdrží originál.
4. Dodatek č. 1 nabývá platnosti dnem podpisu oběma smluvními stranami, účinnosti nabývá dnem zveřejnění v registru smluv, které provede Objednatel.
5. Uzavření tohoto Dodatku č. 1 bylo schváleno Usnesením č. 021-01/2022/RK ze dne 06. 01. 2022.

Přílohy:

- 1) Změnové listy č. 1–18

Dodavatel

NEPRO stavební a.s.



místopředseda představenstva

Objednatel

Integrovaná střední škola technická Mělník,
K Učilišti 2566, 276 01 Mělník



ředitel



EVROPSKÁ UNIE
Evropský fond pro regionální rozvoj
Operační program Životní prostředí



STÁTNÍ FOND
ŽIVOTNÍHO PROSTŘEDÍ
ČESKÉ REPUBLIKY

Příloha č. 2

**FORMULÁŘ PRO OHLÁŠENÍ ZMĚN STAVBY
„Snížení energetické náročnosti budov ISŠT Mělník - realizace“**

Určeno:, ředitel PO
(v kopii věcně příslušný odbor)

Číslo SoD: 106/00640930/2021

Termín plnění: do dvanácti kalendářních měsíců ode dne protokolárního předání staveniště

Celková cena díla: 68 808 735,59 Kč bez DPH

Dodavatel: NEPRO stavební a.s.

IČO: 27342093

Oprávněná osoba: 

Telefonní spojení: 

Popis předmětu informace: Změna provedení výplní otvorů

Popis problému:

Provozovatel objektu požaduje změnu vybavení a rozměrů výplní otvorů na základě provozních zvyklostí a potřeb, které se liší od projektové dokumentace.

Navrhované řešení:

Po domluvě s investorem dodavatel předloží cenový rozdíl na změnu provedení výplní otvorů.

Čeho se dodavatel domáhá:

Zvýšení ceny díla za provedení výše specifikovaných prací ve výši 173 137,31 Kč bez DPH.

Nejzazší termín pro uzavření dohody o změně v realizaci díla:

Datum, podpis oprávněné osoby: 

Datum, potvrzení převzetí podatelny objednatele: 



EVROPSKÁ UNIE
Evropský fond pro regionální rozvoj
Operační program Životní prostředí

Příloha č. 2

FORMULÁŘ PRO OHLÁŠENÍ ZMĚN STAVBY
„Snížení energetické náročnosti budov ISŠT Mělník - realizace“

Určeno:, ředitel PO
(v kopii věcně příslušný odbor)

Číslo SoD: 106/00640930/2021

Termín plnění: do dvanácti kalendářních měsíců ode dne protokolárního předání staveniště

Celková cena díla: 68 808 735,59 Kč bez DPH

Dodavatel: NEPRO stavební a.s.

IČO: 27342093

Oprávněná osoba: 

Telefonní spojení: 

Popis předmětu informace: Ocelové dveře EW45 DP1

Popis problému:

Projektová dokumentace uvažovala s dřevěnými dveřmi s požární odolností. Požárně bezpečnostní řešení stavby na tyto dveře požaduje požární odolnost EW45 DP1. Tento požadavek není možné s dřevěnými dveřmi splnit.

Navrhované řešení:

Záměna dřevěných dveří za dveře ocelové s požadovanou požární klasifikací.

Čeho se dodavatel domáhá:

Zvýšení ceny díla za provedení výše specifikovaných prací ve výši 64 074,93 Kč bez DPH.

Nejzazší termín pro uzavření dohody o změně v realizaci díla:

Datum, podpis oprávněné osoby: 

Datum, potvrzení převzetí podatelny objednatele: 



EVROPSKÁ UNIE
Evropský fond pro regionální rozvoj
Operační program Životní prostředí



STÁTNÍ FOND
ŽIVOTNÍHO PROSTŘEDÍ
ČESKÉ REPUBLIKY

Příloha č. 2

FORMULÁŘ PRO OHLÁŠENÍ ZMĚN STAVBY
„Snížení energetické náročnosti budov ISŠT Mělník - realizace“

Určeno:, ředitel PO
(v kopii věcně příslušný odbor)

Číslo SoD: 106/00640930/2021

Termín plnění: do dvanácti kalendářních měsíců ode dne protokolárního předání staveniště

Celková cena díla: 68 808 735,59 Kč bez DPH

Dodavatel: NEPRO stavební a.s.

IČO: 27342093

Oprávněná osoba:



Telefonní spojení:



Popis předmětu informace: Střešní světlíky + stropní panely

Popis problému:

V položkovém rozpočtu chybí vykazání provedení střešních světlovodů na nové přístavbě, dle požadavku ve vyjádření krajské hygienické stanice.

Navrhované řešení:

Na základě zjištění chybějících položek navrhuje zhotovitel provést dodávku a montáž světlíků, dle požadavku hygienické stanice.

Čeho se dodavatel domáhá:

Zvýšení ceny díla za provedení výše specifikovaných prací ve výši 264 894,40 Kč bez DPH.

Nejzazší termín pro uzavření dohody o změně v realizaci díla:

Datum, podpis oprávněné osoby:



Datum, potvrzení převzetí podatelny objednatele:





EVROPSKÁ UNIE
Evropský fond pro regionální rozvoj
Operační program Životní prostředí



STÁTNÍ FOND
ŽIVOTNÍHO PROSTŘEDÍ
ČESKÉ REPUBLIKY

Příloha č. 2

FORMULÁŘ PRO OHLÁŠENÍ ZMĚN STAVBY
„Snížení energetické náročnosti budov ISŠT Mělník - realizace“

Určeno:, ředitel PO
(v kopii věcně příslušný odbor)

Číslo SoD: 106/00640930/2021

Termín plnění: do dvanácti kalendářních měsíců ode dne protokolárního předání staveniště

Celková cena díla: 68 808 735,59 Kč bez DPH

Dodavatel: NEPRO stavební a.s.

IČO: 27342093

Oprávněná osoba:



Telefonní spojení:



Popis předmětu informace: Nové únikové schodiště a přístřešek nad hlavním vchodem

Popis problému:

Únikové schodiště a přístřešek měly být dle projektové dokumentace repasovány. Po provedení kontroly těchto konstrukcí a zjištění skutečného stavu jsou stávající konstrukce významně degradované působením klimatických vlivů a stářím konstrukce a nebude možné provedení repase těchto konstrukcí se zajištěním dostatečné únosnosti, funkčnosti a životnosti konstrukce.

Navrhované řešení:

Dodavatel spolu s TDS navrhuje nahradit stávající konstrukce novými konstrukcemi s dostatečnou životností.

Čeho se dodavatel domáhá:

Zvýšení ceny díla za provedení výše specifikovaných prací ve výši 241 161,8 Kč bez DPH.

Nejzazší termín pro uzavření dohody o změně v realizaci díla:

Datum, podpis oprávněné osoby:



Datum, potvrzení převzetí podatelny objednatele:





EVROPSKÁ UNIE
Evropský fond pro regionální rozvoj
Operační program Životní prostředí



STÁTNÍ FOND
ŽIVOTNÍHO PROSTŘEDÍ
ČESKÉ REPUBLIKY

Příloha č. 2

FORMULÁŘ PRO OHLÁŠENÍ ZMĚN STAVBY
„Snížení energetické náročnosti budov ISŠT Mělník - realizace“

Určeno:, ředitel PO
(v kopii věcně příslušný odbor)

Číslo SoD: 106/00640930/2021

Termín plnění: do dvanácti kalendářních měsíců ode dne protokolárního předání staveniště

Celková cena díla: 68 808 735,59 Kč bez DPH

Dodavatel: NEPRO stavební a.s.

IČO: 27342093

Oprávněná osoba:



Telefonní spojení:



Popis předmětu informace: Ochranný koš a zachycovač pádu

Popis problému:

V projektové dokumentaci jsou na žebřících (Z.10 a Z.01) uvažovány bezpečnostní koše. Vzhledem k délce žebříku je dle platné legislativy nutno provést buďto odpočívadlo, nebo je nutné provést zachycovač pádu dle ČSN 74 3282.

U žebříku Z02 na objektu internátu nebyl součástí ochranný koš a dle výše uvedené normy musí být doplněn.

Navrhované řešení:

Zhotovitel navrhuje, provést úpravy těchto prvků tak, aby splňovali platnou legislativu a vzhledem k finanční náročnosti navrhuje provedení zachycovače pádu a nerealizování ochranného koše u prvků Z.10 a Z.01 a u prvku Z.02 navrhuje doplnění ochranného koše.

Čeho se dodavatel domáhá:

Zvýšení ceny díla za provedení výše specifikovaných prací ve výši 17 517,9 Kč bez DPH

Nejzazší termín pro uzavření dohody o změně v realizaci díla:

Datum, podpis oprávněné osoby:



Datum, potvrzení převzetí podatelny objednatele:





EVROPSKÁ UNIE
Evropský fond pro regionální rozvoj
Operační program Životní prostředí



STÁTNÍ FOND
ŽIVOTNÍHO PROSTŘEDÍ
ČESKÉ REPUBLIKY

Příloha č. 2

FORMULÁŘ PRO OHLÁŠENÍ ZMĚN STAVBY
„Snížení energetické náročnosti budov ISŠT Mělník - realizace“

Určeno:, ředitel PO
(v kopii věcně příslušný odbor)

Číslo SoD: 106/00640930/2021

Termín plnění: do dvanácti kalendářních měsíců ode dne protokolárního předání staveniště

Celková cena díla: 68 808 735,59 Kč bez DPH

Dodavatel: NEPRO stavební a.s.

IČO: 27342093

Oprávněná osoba: 

Telefonní spojení: 

Popis předmětu informace: Změna provedení montáže střešního EPS

Popis problému:

V rozpočtu je uvažována montážní položka pro volné uložení střešního izolantu EPS. Tento postup však nedopovídá nárokům na provádění zateplení střešní konstrukce a je nutné provést montáž pomocí lepení izolantu, dle platných norem a technologických postupů.

Navrhované řešení:

Zhotovitel navrhuje změnu provedení montáže EPS z volně kladeného na montáž lepenou.

Čeho se dodavatel domáhá:

Zvýšení ceny díla za provedení výše specifikovaných prací ve výši 132 611,92 Kč bez DPH.

Nejzazší termín pro uzavření dohody o změně v realizaci díla:

Datum, podpis oprávněné osoby: 

Datum, potvrzení převzetí podatelny objednatele: 



EVROPSKÁ UNIE
Evropský fond pro regionální rozvoj
Operační program Životní prostředí



STATNÍ FOND
ŽIVOTNÍHO PROSTŘEDÍ
ČESKÉ REPUBLIKY

Příloha č. 2

**FORMULÁŘ PRO OHLÁŠENÍ ZMĚN STAVBY
„Snížení energetické náročnosti budov ISŠT Mělník - realizace“**

Určeno:, ředitel PO
(v kopii věcně příslušný odbor)

Číslo SoD: 106/00640930/2021


Termín plnění: do dvanácti kalendářních měsíců ode dne protokolárního předání staveniště

Celková cena díla: 68 808 735,59 Kč bez DPH

Dodavatel: NEPRO stavební a.s.

IČO: 27342093

Oprávněná osoba: 

Telefonní spojení: 

Popis předmětu informace: Zachování spádové vrstvy + EPS spádové klíny

Popis problému:

Po zjištění stávajícího stavu střešní konstrukce a provedení revize výkazu výměr a projektové dokumentace, byly zjištěny rozpory mezi výkazem výměr, projektovou dokumentací a skutečností na stavbě. Výkaz výměr neobsahuje některé materiály a práce, které jsou potřebné pro provedení zateplení střešní konstrukce.

Na střeše dílen jsou umístěny již nefunkční fotovoltaické panely, které bude nutné nejprve demontovat a tyto práce nejsou součástí projektové dokumentace a výkazu výměr.

Navrhované řešení:

Na základě výše uvedeného navrhuje zhotovitel jako finančně nejvýhodnější variantu provedení nové skladby střešní konstrukce s ponecháním stávající střešní konstrukce na dílnách.

Součástí tohoto návrhu bude nutné provedení nadezdívky stávajících atik plynosilikátovými tvárniciemi a bude nutné provést opravy stávající povlakové krytiny, skladby střechy.

Na základě zjištění chybějících EPS spádových klínů v rozpočtu na objektu krčku a přístavby dodavatel navrhuje doplnění tohoto množství, pro vytvoření spádové vrstvy pro odvod vody ze střechy.

Dodavatel na požadavek provozovatele navrhuje provedení odstranění fotovoltaických panelů včetně



EVROPSKÁ UNIE
Evropský fond pro regionální rozvoj
Operační program Životní prostředí



STATNÍ FOND
ŽIVOTNÍHO PROSTŘEDÍ
ČESKÉ REPUBLIKY

likvidace na objektu dílen.

Čeho se dodavatel domáhá:

Snížení ceny díla za provedení výše specifikovaných prací ve výši -7 619,99 Kč bez DPH.

Nejzazší termín pro uzavření dohody o změně v realizaci díla:

Datum, podpis oprávněné osoby:



Datum, potvrzení převzetí podatelny objednatele:





EVROPSKÁ UNIE
Evropský fond pro regionální rozvoj
Operační program Životní prostředí



STÁTNÍ FOND
ŽIVOTNÍHO PROSTŘEDÍ
ČESKÉ REPUBLIKY

Příloha č. 2

FORMULÁŘ PRO OHLÁŠENÍ ZMĚN STAVBY
„Snížení energetické náročnosti budov ISŠT Mělník - realizace“

Určeno:, ředitel PO
(v kopii věcně příslušný odbor)

Číslo SoD: 106/00640930/2021

Termín plnění: do dvanácti kalendářních měsíců ode dne protokolárního předání staveniště

Celková cena díla: 68 808 735,59 Kč bez DPH

Dodavatel: NEPRO stavební a.s.

IČO: 27342093

Oprávněná osoba:



Telefonní spojení:



Popis předmětu informace: Chybějící IPE profily

Popis problému:

Byl nalezen rozpor mezi projektovou dokumentací a výkazem výměr. Na základě přepočítání celkového potřebného množství IPE profilů je nutné dodat větší tonáž oproti původně uvažované ve výkazu výměr.

Navrhované řešení:

Na základě zjištění chybějící výměry zhotovitel navrhuje chybějící množství dopočítat a zrealizovat.

Čeho se dodavatel domáhá:

Zvýšení ceny díla za provedení výše specifikovaných prací ve výši 10 878,32 Kč bez DPH.

Nejzazší termín pro uzavření dohody o změně v realizaci díla:



Datum, podpis oprávněné osoby:

Datum, potvrzení převzetí podatelny objednatele:





EVROPSKÁ UNIE
Evropský fond pro regionální rozvoj
Operační program Životní prostředí



STÁTNÍ FOND
ŽIVOTNÍHO PROSTŘEDÍ
ČESKÉ REPUBLIKY

Příloha č. 2

FORMULÁŘ PRO OHLÁŠENÍ ZMĚN STAVBY
„Snížení energetické náročnosti budov ISŠT Mělník - realizace“

Určeno:, ředitel PO
(v kopii věcně příslušný odbor)

Číslo SoD: 106/00640930/2021

Termín plnění: do dvanácti kalendářních měsíců ode dne protokolárního předání staveniště

Celková cena díla: 68 808 735,59 Kč bez DPH

Dodavatel: NEPRO stavební a.s.

IČO: 27342093

Oprávněná osoba:



Telefonní spojení:



Popis předmětu informace: Nová plechová střecha na internátu

Popis problému:

Současný stav plechové krytiny je z důsledku klimatických vlivů degradovaný. Krytina má být demontována, uložena a vrácena zpět na místo. Toto není možné provést bez trvalého poškození stávající krytiny.

Navrhované řešení:

Zhotovitel po konzultaci s TDS a investorem navrhuje, aby byla na této části střechy dodána nová střešní krytina.

Čeho se dodavatel domáhá:

Zvýšení ceny díla za provedení výše specifikovaných prací ve výši 110 983,42 Kč bez DPH.

Nejzazší termín pro uzavření dohody o změně v realizaci díla:

Datum, podpis oprávněné osoby:



Datum, potvrzení převzetí podatelny objednatele:





EVROPSKÁ UNIE
Evropský fond pro regionální rozvoj
Operační program Životní prostředí



STÁTNÍ FOND
ŽIVOTNÍHO PROSTŘEDÍ
ČESKÉ REPUBLIKY

Příloha č. 2

FORMULÁŘ PRO OHLÁŠENÍ ZMĚN STAVBY
„Snížení energetické náročnosti budov ISŠT Mělník - realizace“

Určeno:, ředitel PO
(v kopii věcně příslušný odbor)

Číslo SoD: 106/00640930/2021

Termín plnění: do dvanácti kalendářních měsíců ode dne protokolárního předání staveniště

Celková cena díla: 68 808 735,59 Kč bez DPH

Dodavatel: NEPRO stavební a.s.

IČO: 27342093

Oprávněná osoba: 

Telefonní spojení: 

Popis předmětu informace: Dodávka a montáž nového třícestného ventilu s pohonem

Popis problému:

Stávající třícestný ventil již není funkční.

Navrhované řešení:

Pro zajištění provozu vytápění školy je nutné vyměnit třícestný ventil za nový včetně provedení souvisejících prací, tak aby bylo možné zahájit topnou sezónu ve škole.

Čeho se dodavatel domáhá:

Zvýšení ceny díla za provedení výše specifikovaných prací ve výši 132 464,7 Kč bez DPH.

Nejzazší termín pro uzavření dohody o změně v realizaci díla:

Datum, podpis oprávněné osoby: 

Datum, potvrzení převzetí podatelny objednatele: 



EVROPSKÁ UNIE
Evropský fond pro regionální rozvoj
Operační program Životní prostředí



STÁTNÍ FOND
ŽIVOTNÍHO PROSTŘEDÍ
ČESKÉ REPUBLIKY

Příloha č. 2

FORMULÁŘ PRO OHLÁŠENÍ ZMĚN STAVBY
„Snížení energetické náročnosti budov ISŠT Mělník - realizace“

Určeno:, ředitel PO
(v kopii věcně příslušný odbor)

Číslo SoD: 106/00640930/2021

Termín plnění: do dvanácti kalendářních měsíců ode dne protokolárního předání staveniště

Celková cena díla: 68 808 735,59 Kč bez DPH

Dodavatel: NEPRO stavební a.s.

IČO: 27342093

Oprávněná osoba:



Telefonní spojení:



Popis předmětu informace: Zámečnické konstrukce pod kondenzační kotle

Popis problému:

Projektová dokumentace předpokládala provedení závěsných kondenzačních kotlů, bohužel po kontrole stávajícího stavu, bylo zjištěno, že na stěně, kde mají být umístěny nové kondenzační kotle je umístěno rozsáhlé vedení elektroinstalace, které je plně funkční a kotle zde nelze osadit bez provedení odpojení a přeložení této elektroinstalace.

Navrhované řešení:

Na základě zjištění stávajícího stavu a nutnosti zachování jeho funkčnosti vzhledem k provozu, navrhuje zhotovitel provedení dodatečných zámečnických konstrukcí pro umístění nových kotlů a tím zachování stávajícího rozvodu a funkčnosti elektroinstalace.

Čeho se dodavatel domáhá:

Zvýšení ceny díla za provedení výše specifikovaných prací ve výši 57 805,2 Kč bez DPH.

Nejzazší termín pro uzavření dohody o změně v realizaci díla:

Datum, podpis oprávněné osoby:



Datum, potvrzení převzetí podatelny objednatele:





EVROPSKÁ UNIE
Evropský fond pro regionální rozvoj
Operační program Životní prostředí



STÁTNÍ FOND
ŽIVOTNÍHO PROSTŘEDÍ
ČESKÉ REPUBLIKY

Příloha č. 2

FORMULÁŘ PRO OHLÁŠENÍ ZMĚN STAVBY
„Snížení energetické náročnosti budov ISŠT Mělník - realizace“

Určeno:, ředitel PO
(v kopii věcně příslušný odbor)

Číslo SoD: 106/00640930/2021

Termín plnění: do dvanácti kalendářních měsíců ode dne protokolárního předání staveniště

Celková cena díla: 68 808 735,59 Kč bez DPH

Dodavatel: NEPRO stavební a.s.

IČO: 27342093

Oprávněná osoba:



Telefonní spojení:



Popis předmětu informace: Topenářské šroubení

Popis problému:

Ve výkazu výměr pro ústřední topení – zdroj tepla chybí topenářské mosazné šroubení.

Navrhované řešení:

Dodavatel na základě zjištění chybějících položek v rozpočtu navrhuje doplnění výše uvedeného šroubení.

Čeho se dodavatel domáhá:

Zvýšení ceny díla za provedení výše specifikovaných prací ve výši 38 205,2 Kč bez DPH.

Nejzazší termín pro uzavření dohody o změně v realizaci díla:

Datum, podpis oprávněné osoby:



Datum, potvrzení převzetí podatelny objednatele:





EVROPSKÁ UNIE
Evropský fond pro regionální rozvoj
Operační program Životní prostředí



STÁTNÍ FOND
ŽIVOTNÍHO PROSTŘEDÍ
ČESKÉ REPUBLIKY

Příloha č. 2

**FORMULÁŘ PRO OHLÁŠENÍ ZMĚN STAVBY
„Snížení energetické náročnosti budov ISŠT Mělník - realizace“**

Určeno:, ředitel PO
(v kopii věcně příslušný odbor)

Číslo SoD: 106/00640930/2021

Termín plnění: do dvanácti kalendářních měsíců ode dne protokolárního předání staveniště

Celková cena díla: 68 808 735,59 Kč bez DPH

Dodavatel: NEPRO stavební a.s.

IČO: 27342093

Oprávněná osoba: 

Telefonní spojení: 

Popis předmětu informace: Potrubí na rozdělovači/sběrači

Popis problému:

Ve výkazu výměr "Zdroje tepla" není zahrnuto potrubí pro jednotlivé topné větve.

Navrhované řešení:

Na základě zjištění chybějící výměry dodavatel navrhuje chybějící množství dopočítat a zrealizovat.

Čeho se dodavatel domáhá:

Zvýšení ceny díla za provedení výše specifikovaných prací ve výši 7 126,28 Kč bez DPH.

Nejzazší termín pro uzavření dohody o změně v realizaci díla:

Datum, podpis oprávněné osoby: 

Datum, potvrzení převzetí podatelny objednatele: 



EVROPSKÁ UNIE
Evropský fond pro regionální rozvoj
Operační program Životní prostředí



STÁTNÍ FOND
ŽIVOTNÍHO PROSTŘEDÍ
ČESKÉ REPUBLIKY

Příloha č. 2

FORMULÁŘ PRO OHLÁŠENÍ ZMĚN STAVBY
„Snížení energetické náročnosti budov ISŠT Mělník - realizace“

Určeno:, ředitel PO
(v kopii věcně příslušný odbor)

Číslo SoD: 106/00640930/2021

Termín plnění: do dvanácti kalendářních měsíců ode dne protokolárního předání staveniště

Celková cena díla: 68 808 735,59 Kč bez DPH

Dodavatel: NEPRO stavební a.s.

IČO: 27342093

Oprávněná osoba:



Telefonní spojení:



Popis předmětu informace: Železobetonový věnec na přístavbě krčku

Popis problému:

Po prostudování projektové dokumentace – stavební části a statické části byl zjištěn rozpor v řešení překladů nad výplněmi otvorů a u provedení železobetonového věnce na který budou uloženy nové stropní panely. Na základě upřesnění AD a statika bude nutné provést tuto část novým technickým řešením navrženým AD.

Navrhované řešení:

Nově bude proveden železobetonový věnec s ocelovou výztuží, který bude plnit funkci jak překladů, tak věnce.

Čeho se dodavatel domáhá:

Zvýšení ceny díla za provedení výše specifikovaných prací ve výši 117 114,25 Kč bez DPH.

Nejzazší termín pro uzavření dohody o změně v realizaci díla:

Datum, podpis oprávněné osoby:



Datum, potvrzení převzetí podatelny objednatele:





EVROPSKÁ UNIE
Evropský fond pro regionální rozvoj
Operační program Životní prostředí



STATNÍ FOND
ŽIVOTNÍHO PROSTŘEDÍ
ČESKÉ REPUBLIKY

Příloha č. 2

**FORMULÁŘ PRO OHLÁŠENÍ ZMĚN STAVBY
„Snížení energetické náročnosti budov ISŠT Mělník - realizace“**

Určeno:, ředitel PO
(v kopii věcně příslušný odbor)

Číslo SoD: 106/00640930/2021

Termín plnění: do dvanácti kalendářních měsíců ode dne protokolárního předání staveniště

Celková cena díla: 68 808 735,59 Kč bez DPH

Dodavatel: NEPRO stavební a.s.

IČO: 27342093

Oprávněná osoba: 

Telefonní spojení: 

Popis předmětu informace: Sádrovláknité desky na podlahu VZT 3.NP hlavní budova

Popis problému:

V projektové dokumentaci, konkrétně ve skladbách je napsáno, že má být na hlavní budově zhotovena podlaha strojovny vzduchotechniky z dvou vrstev sádrovláknitých desek 12,5 mm. V rozpočtu jsou dvě 10 mm desky.

Navrhované řešení:

Dodavatel navrhuje záměnu 10 mm desek za 12,5 mm dle projektu.

Čeho se dodavatel domáhá:

Zvýšení ceny díla za provedení výše specifikovaných prací ve výši 1 108,03 Kč bez DPH.

Nejzazší termín pro uzavření dohody o změně v realizaci díla:

Datum, podpis oprávněné osoby: 

Datum, potvrzení převzetí podatelny objednatele: 



EVROPSKÁ UNIE
Evropský fond pro regionální rozvoj
Operační program Životní prostředí



STÁTNÍ FOND
ŽIVOTNÍHO PROSTŘEDÍ
ČESKÉ REPUBLIKY

Příloha č. 2

FORMULÁŘ PRO OHLÁŠENÍ ZMĚN STAVBY
„Snížení energetické náročnosti budov ISŠT Mělník - realizace“

Určeno:, ředitel PO
(v kopii věcně příslušný odbor)

Číslo SoD: 106/00640930/2021

Termín plnění: do dvanácti kalendářních měsíců ode dne protokolárního předání staveniště

Celková cena díla: 68 808 735,59 Kč bez DPH

Dodavatel: NEPRO stavební a.s.

IČO: 27342093

Oprávněná osoba: 

Telefonní spojení: 

Popis předmětu informace: Kari sítě do betonové desky na přístavbě

Popis problému:

Projektová dokumentace neřeší výztuž betonové mazaniny v přístavbě krčku na hlavní budově. V rozpočtu výztuž kari sítěmi je, ale podle tonáže tato výztuž neodpovídá statickému posouzení.

Navrhované řešení:

Na základě tohoto zjištění dodavatel navrhuje provedení dle statického posouzení a navýšení tonáže výztuží.

Čeho se dodavatel domáhá:

Zvýšení ceny díla za provedení výše specifikovaných prací ve výši 36 661,9 Kč bez DPH.

Nejzazší termín pro uzavření dohody o změně v realizaci díla:

Datum, podpis oprávněné osoby: 

Datum, potvrzení převzetí podatelny objednatele: 



EVROPSKÁ UNIE
Evropský fond pro regionální rozvoj
Operační program Životní prostředí



STÁTNÍ FOND
ŽIVOTNÍHO PROSTŘEDÍ
ČESKÉ REPUBLIKY

Příloha č. 2

FORMULÁŘ PRO OHLÁŠENÍ ZMĚN STAVBY
„Snížení energetické náročnosti budov ISŠT Mělník - realizace“

Určeno:, ředitel PO
(v kopii věcně příslušný odbor)

Číslo SoD: 106/00640930/2021

Termín plnění: do dvanácti kalendářních měsíců ode dne protokolárního předání staveniště

Celková cena díla: 68 808 735,59 Kč bez DPH

Dodavatel: NEPRO stavební a.s.

IČO: 27342093

Oprávněná osoba: 

Telefonní spojení: 

Popis předmětu informace: Statické zajištění nadpraží okenních sestav

Popis problému:

Po odstranění ocelových sloupků u výplní otvorů došlo k poklesu stropního podhledu. Ocelové sloupky mají být dle PD odstraněny.

Navrhované řešení:

Na základě návrhu AD navrhuje zhotovitel provedení statického zajištění podhledu u sestav oken W22a pomocí závitových tyčí kotvených do průvlaku na chemickou kotvu, včetně provedení podepření a vyheverování podhledu zpět do původního umístění.

Čeho se dodavatel domáhá:

Zvýšení ceny díla za provedení výše specifikovaných prací ve výši 104 490 Kč bez DPH.

Nejzazší termín pro uzavření dohody o změně v realizaci díla:

Datum, podpis oprávněné osoby:



Datum, potvrzení převzetí podatelny objednatele:





EVROPSKÁ UNIE
Evropský fond pro regionální rozvoj
Operační program Životní prostředí



STÁTNÍ FOND
ŽIVOTNÍHO PROSTŘEDÍ
ČESKÉ REPUBLIKY

Příloha č. 2

FORMULÁŘ PRO OHLÁŠENÍ ZMĚN STAVBY
„Snížení energetické náročnosti budov ISŠT Mělník - realizace“

Určeno:, ředitel PO
(v kopii věcně příslušný odbor)

Číslo SoD: 106/00640930/2021

Termín plnění: do dvanácti kalendářních měsíců ode dne protokolárního předání staveniště

Celková cena díla: 68 808 735,59 Kč bez DPH

Dodavatel: NEPRO stavební a.s.

IČO: 27342093

Oprávněná osoba:



Telefonní spojení:



Popis předmětu informace: Uzavření a ukončení topného rozvodu na krčku

Popis problému:

Při bouracích pracích byla zjištěna přítomnost topného kanálu v místě spojovacího krčku a budoucí přístavby. Projektová dokumentace neuvažuje s topným kanálem v místě spojovacího krčku. Na základě provedené průzkumu bylo zjištěno, že v topném kanále je vedeno teplovodní potrubí, které se již nebude používat.

Navrhované řešení:

Zhotovitel po provedení pasportu stávajícího topného kanálu a potrubí společně s AD a TDS navrhuje uzavření a ukončení stávající větve rozvodu topného kanálu, tak, aby se předešlo možné havárii v tomto místě.

Čeho se dodavatel domáhá:

Zvýšení ceny díla za provedení výše specifikovaných prací ve výši 34 240 Kč bez DPH.

Nejzazší termín pro uzavření dohody o změně v realizaci díla:

Datum, podpis oprávněné osoby:



Datum, potvrzení převzetí podatelny objednatele:



ZL_01



Název Zakázky:

Snížení energetické náročnosti
budov ISŠT Mělník - realizace

Datum: 15.12.2021

Tel:

Email:

Snížení energetické náročnosti budov ISŠT Mělník - realizace

Popis	Cena
D_01: Dodatek č.01	173 137,31
ZL_01: Změna provedení výplní otvorů	173 137,31
6: Úpravy povrchů, podlahy a osazování výplní	- 1 511,25
766: Konstrukce truhlářské	68 332,44
767: Konstrukce zámečnické	51 099,88
769: Otvorové prvky z plastu	55 128,62
784: Dokončovací práce - malby a tapety	- 31,78
VRN1: Průzkumné, geodetické a projektové práce	119,40
Celkem (bez DPH)	173 137,31



Název stavby: Snížení energetické náročnosti budov ISŠT Mělník - realizace

Stavíme jinak. Detailně.

Poř.	Kód	Popis	MJ	Výměra bez ztratiného	Ztratiné	Výměra	Jednotková cena	Cena celkem bez DPH
D_01: Dodatek č.01								
ZL_01: Změna provedení výplní otvorů								
6: Úpravy povrchů, podlahy a osazování výplní								
54.	610991004R00	Začišťovací okenní lišta pro omítku tl. 15 mm	m	1,88	-	1,88	117,21	220,36
61.	612315223	Vápenná štuková omítka malých ploch do 1,0 m2 na stěnách	kus	-1,0	-	-1,00	381,96	- 381,96
63.	612315302	Vápenná štuková omítka ostění nebo nadpraží	m2	0,301	-	0,30	457,38	137,58
65.	602015185RT6	Omítka stěn z hotových směsí vrchní tenkovrstvá, silikonilikátová, zatřená, tloušťka vrstvy 1,5 mm.	m2	-1,081	-	-1,08	248,18	- 268,28
70.	622319525RU1	Zateplení soklu extrudovaným polystyrénem, tloušťky 160 mm, kontaktní nátěr a mozaiková omítka	m2	-0,345	-	-0,35	1 279,49	- 441,42
73.	622319135RV1	Zateplení fasády , expandovaným polystyrénem, tloušťky 160 mm, zakončené stěrkou s výztužnou - tkaninou,	m2	-0,978	-	-0,98	795,42	- 777,52
219.	766002	766: Konstrukce truhlářské D+M okna plastová zasklená izolačním trojsklem vč. kování a vnitřních DTD s laminem parapetů vč. - parotěsnicí a paropropustné pásky	m2	8,55	-	8,55	7 992,10	68 332,44
243.	767015	767: Konstrukce zámečnické D+M dveře vstupní hliníkové s pevným bočním dílem zasklení izolačním trojsklem bezpečnostním - 1500/2200mm	ks	-4,0	-	-4,00	58 104,25	- 232 417,02
243.	767015-KS	D+M dveře vstupní hliníkové s pevným bočním dílem zasklení izolačním trojsklem bezpečnostním, - 1500/2200mm - PŘIDANÝ OKOP	ks	4,0	-	4,00	68 219,00	272 876,00
247.	767019	D+M dveře vnější hliníkové zasklení izolačním trojsklem bezpečnostním vč.kování 1500/2020mm	ks	-1,0	-	-1,00	46 752,10	- 46 752,10
247.	767019-KS	D+M dveře vnější hliníkové zasklení izolačním trojsklem bezpečnostním vč.kování 1500/2020mm - PŘIDANÝ OKOP	ks	1,0	-	1,00	57 393,00	57 393,00
272.	7699111XX00	769: Otvorové prvky z plástu Dodávka a montáž plastových oken, podrobná specifikace v tabulce výplní	m2	-2,369	-	-2,37	5 692,86	- 13 486,38
273.	7699112XX00-KS	Dodávka a montáž plastových dveří 1130 x 2810 mm, bílé, výplň Stratophone/Perizol	kus	1,0	-	1,00	68 615,00	68 615,00
286.	784165512R00	784: Dokončovací práce - malby a tapety Malby z malířských směsí otěruvzdorných , , bělost 93 %, dvojnásobně	m2	-1,081	-	-1,08	29,40	- 31,78
293.	013002000	VRN1: Průzkumné, geodetické a projektové práce Projektové práce-dokumentace skutečného provedení	soubor	1,0	-	1,00	119,40	119,40



Poř.	Kód	Popis	MJ	Výměra bez ztratného	Ztratné	Výměra	Jednotková cena	Cena celkem bez DPH
------	-----	-------	----	----------------------	---------	--------	-----------------	---------------------

ZL_02

neprC
stavební

Název Zakázky:

Snížení energetické náročnosti
budov ISŠT Mělník - realizace

Datum: 15.12.2021

Tel:

Email:

Snížení energetické náročnosti budov ISŠT Mělník - realizace

Popis	Cena
D_01: Dodatek č.01	64 074,93
ZL_02: Ocelové dveře EW45 DP1	64 074,93
766: Konstrukce truhlářské	64 015,13
VRN1: Průzkumné, geodetické a projektové práce	59,80

Celkem (bez DPH)

64 074,93



Název stavby: Snížení energetické náročnosti budov ISŠT Mělník - realizace

Poř.	Kód	Popis	MJ	Výměra bez ztratného	Ztratné	Výměra	Jednotková cena	Cena celkem bez DPH
D_01: Dodatek č.01								
ZL_02: Ocelové dveře EW45 DP1								
766: Konstrukce truhlářské								
222.	766004a	dtto, avšak s PO EW 45 DP1	ks	- 2,0	-	-2,00	28 570,79	- 57 141,59
222.	766004a-KS	D+M dveře vnitřní ocelové plně vč. ocelové zárubně 2kř. se samozavíračem C5 2kř. 1600/2050mm - EW 45 DP1	ks	2,0	-	2,00	50 730,20	101 460,40
249.	6116180- 800 poz45	Dveře vnitřní hladké plně HPL 800/1970, kování klika/klika, bezp. zámek, cylindrická vložka, - samozavírač, EI 45 DP1 C3	kus	- 1,0	-	-1,00	14 239,28	- 14 239,28
249.	6116180- 800 poz45-	Dveře vnitřní plně ocelové 800/1970, kování klika/klika, bezp. zámek, cylindrická vložka, - samozavírač, EI 45 DP1 C3	kus	1,0	-	1,00	33 935,60	33 935,60
VRN1: Průzkumné, geodetické a projektové práce								
293.	013002000	Projektové práce-dokumentace skutečného provedení	soubor	1,0	-	1,00	59,80	59,80



ZL_03

neprC
stavební

Název Zakázky:

Snížení energetické náročnosti
budov ISŠT Mělník - realizace

Datum: 15.12.2021

Tel:

Email:

Snížení energetické náročnosti budov ISŠT Mělník - realizace

Popis	Cena
D_01: Dodatek č.01	264 894,40
ZL_03: Stropní světlíky + stropní panely	264 894,40
004: Vodotěsné konstrukce	17 664,99
712: Poviakové krytiny	982,74
765: Krytina skládaná	1 017,70
767: Konstrukce zámečnické	236 487,53
9: Ostatní konstrukce a práce, bourání	8 741,44
Celkem (bez DPH)	264 894,40



Název stavby: Snížení energetické náročnosti budov ISŠT Mělník - realizace

Stavíme jinak. Detailně.

Poř. Kód	Popis	MU	Výměra bez ztrátého	Ztráté	Výměra	Jednotková cena	Cena celkem bez DPH
D_01: Dodatek č.01							
ZL_03: Stropní světlíky + stropní panely							
004: Vodotěsné konstrukce							
1 447. 413941125	Osaazování ocelových válcovaných nosníků stropů I, IE, U, UE nebo L č. 24 a výše nebo výšky přes 220 mm	t	0,591	-	0,59	8 890,00	5 253,99
1 448. 13010450-KS	Ocelová výměna výšky 250 mm	t	0,591	-	0,59	21 000,00	12 411,00
712: Povlakové krytí							
180. 628522691R	pás izolační z modifikovaného asfaltu natavitelný; nosná vložka skelná rohož + Al fólie; horní - strana jemný minerální posyp; spodní strana PE fólie; tl. 4,0 mm	m2	2,376	-	2,38	124,52	295,86
1 467. 712861703	Provedení povlakové krytí vytážením na konstrukce fólii přilepenou v plné ploše	m2	2,16	-	2,16	318,00	686,88
765: Krytina skládaná							
1 480. 765192001	Nouzové (provizorní) zakrytí střechy plachtou	m2	27,0	-	27,00	37,69	1 017,70
767: Konstrukce zámečnické							
272. 998767203	Přesun hmot procentní pro zámečnické konstrukce v objektech v do 24 m	%	2 743,653	-	2 743,65	0,99	2 720,50
1 451. 767316310-KS	Připlatek za montáž střešního bodového světlíku do 1 m2 v interiéru napojení na podhled	kus	7,0	-	7,00	1 040,00	7 280,00
1 451. 767316310	Montáž střešního bodového světlíku do 1 m2	kus	7,0	-	7,00	1 940,00	13 580,00
1 453. 56245352-KS	Sestava bodový fixní světlík s bezpečnostním sklem 60x80 cm, výška 15 cm	kus	7,0	-	7,00	14 561,17	101 928,19
1 453. 56245352-KSM	Nástavec pro bodový světlík, výška 15 cm	kus	28,0	-	28,00	3 963,53	110 978,84
9: Ostatní konstrukce a práce, bourání							
91. 949101111	Lešení pomocné pro objekty pozemních staveb s lešňovou podlahou v do 1,9 m zatížení do 150 kg/m2	m2	76,65	-	76,65	109,53	8 395,70
130. 998011003	Přesun hmot pro budovy zděné v do 24 m	t	1,03	-	1,03	335,67	345,74

ZL_04

neprC
stavební

Název Zakázky:

Snížení energetické náročnosti
budov ISŠT Mělník - realizace

Datum: 15.12.2021

Tel:

Email:

Snížení energetické náročnosti budov ISŠT Mělník - realizace

Popis	Cena
D_01: Dodatek č.01	241 161,80
ZL_04: Nové únikové schodiště a přístřešek nad hlavním vchodem	241 161,80
767: Konstrukce zámečnické	239 889,06
997: Přesun sutě	1 107,84
VRN1: Průzkumné, geodetické a projektové práce	164,90

Celkem (bez DPH)

241 161,80



Název stavby: Snížení energetické náročnosti budov ISŠT Mělník - realizace

Poř. Kód MJ Výměra bez ztratného Ztratné Výměra Cena celkem bez DPH

Poř.	Kód	MJ	Výměra bez ztratného	Ztratné	Výměra	Jednotková cena	Cena celkem bez DPH
D_01: Dodatek č.01							
ZL_04: Nové únikové schodiště a přístřešek nad hlavním vchodem							
767: Konstrukce zámečnické							
257.	767029-KS	ks	1,0	-	1,00	198 250,00	198 250,00
257.	767029	ks	-1,0	-	-1,00	27 671,47	-27 671,47
260.	767032-KS	ks	1,0	-	1,00	85 500,00	85 500,00
260.	767032	ks	-1,0	-	-1,00	32 975,17	-32 975,17
272.	998767203	%	1 730,302		1 730,30	0,99	1 715,70
1 468.	767996704	kg	1 100,0	-	1 100,00	13,70	15 070,00

997: Přesun sutě							
126.	997013114	t	1,1	-	1,10	718,88	790,77
127.	997013501	t	1,1	-	1,10	184,48	202,92
128.	997013509	t	9,9	-	9,90	11,53	114,14

VRN1: Průzkumné, geodetické a projektové práce							
293.	013002000	soubor	1,0	-	1,00	164,90	164,90



ZL_05



Název Zakázky:

**Snížení energetické náročnosti
budov ISŠT Mělník - realizace**

Datum: 15.12.2021

Tel:

Email:

Snížení energetické náročnosti budov ISŠT Mělník - realizace

Popis	Cena
D_01: Dodatek č.01	17 517,90
ZL_05: Ochranný koš a zachycovač pádu	17 517,90
004: Vodovodné konstrukce	912,00
767: Konstrukce zámečnické	16 572,50
VRN1: Průzkumné, geodetické a projektové práce	33,40
Celkem (bez DPH)	17 517,90



Název stavby: Snížení energetické náročnosti budov ISŠT Mělník - realizace

Stavíme jinak. Detailně.

Poř. Kód	Popis	MJ	Výměra bez ztratného	Ztratné	Výměra	Jednotková cena	Cena celkem bez DPH
----------	-------	----	----------------------	---------	--------	-----------------	---------------------

D_01: Dodatek č.01

17 517,90

ZL_05: Ochranný koš a zachycovač pádu

17 517,90

004: Vodovodné konstrukce

912,00

1.449.	59341218	deska stropní plná PZD 1200x300x90mm	kus	2,0	-	2,00	456,00	912,00
--------	----------	--------------------------------------	-----	-----	---	------	--------	--------

767: Konstrukce zámečnické

16 572,50

272.	998767203	Přesun hmot procentní pro zámečnické konstrukce v objektech v do 24 m	%	294,989		294,99	0,99	292,50
262.	767991Z01-KS1	Dodávka a montáž zachycovače pádu na žebříku Z.01 a Z.10	ks	2,0	-	2,00	23 490,00	46 980,00
262.	767991Z02-KS	D+M ochranného koše na žebříku Z.01 a Z.10	ks	-2,0	-	-2,00	25 600,00	- 51 200,00
262.	767991Z03-KS	D+M ochranného koše na žebříku Z.02	ks	1,0	-	1,00	20 500,00	20 500,00

VRN1: Průzkumné, geodetické a projektové práce

33,40

293.	013002000	Projektové práce-dokumentace skutečného provedení	šoubol	1,0	-	1,00	33,40	33,40
------	-----------	---	--------	-----	---	------	-------	-------



ZL_06

neprC
stavební

Název Zakázky:

Snížení energetické náročnosti
budov ISŠT Mělník - realizace

Datum: 15.12.2021

Tel:

Email:

Snížení energetické náročnosti budov ISŠT Mělník - realizace

Popis	Cena
D_01: Dodatek č.01	132 611,92
ZL_06: Změna provedení montáže střešního EPS	132 611,92
713: Izolace tepelné	132 611,92
Celkem (bez DPH)	132 611,92



Název stavby: Snížení energetické náročnosti budov IŠŠT Mělník - realizace

Poř.	Kód	Popis	MJ	Výměra bez ztratného	Ztratné	Výměra	Jednotková cena	Cena celkem bez DPH
------	-----	-------	----	----------------------	---------	--------	-----------------	---------------------

D_01: Dodatek č.01

132 611,92

ZL_06: Změna provedení montáže střešního EPS

132 611,92

713: Izolace tepelné

132 611,92

177.	713141151	Montáž izolace tepelné střešních plochých kladené volně 1 vrstva rohoží, pásů, dílců, desek	m2	- 3 910,356	-	-3 910,36	69,18	-270 513,27
192.	998713103	Přesun hmot tonážní pro izolace tepelné v objektech v do 24 m	t	0,469	-	0,47	764,42	358,52
1 450.	713141136	Montáž izolace tepelné střešních plochých lepené za studena nízkoexpandzní (PUR) pěnou 1 vrstva desek	m2	3 910,356	-	3 910,36	103,00	402 766,67



ZL_07

neprC
stavební

Název Zakázky:

Snížení energetické náročnosti
budov ISŠT Mělník - realizace

Datum: 15.12.2021

Tel:

Email:

Snižení energetické náročnosti budov ISŠT Mělník - realizace

Popis	Cena
D_01: Dodatek č.01	- 7 619,99
ZL_07: Zachování spádové vrstvy + EPS spádové klíny	- 7 619,99
003: Swisié konstrukce	104 362,40
009: Ostatní konstrukce a práce	19 144,52
712: Pevňovací krytiny	165 449,67
713: Izolace tepelné	- 120 826,29
735: Ústřední vytápění - otopná tělesa	
762: Konstrukce tesařské	- 16 547,90
783: Dokončovací práce - natěry	20 907,34
9: Ostatní konstrukce a práce, bourání	2 776,69
997: Přesun sutě	- 182 886,42
Celkem (bez DPH)	- 7 619,99



Název stavby: Snížení energetické náročnosti budov ISŠT Mělník - realizace

Stavíme jinak. Detailně.

Poř.	Kód	Popis	MJ	Výměra bez ztratného	Ztratné	Výměra	Jednotková cena	Cena celkem bez DPH
D_01: Dodatek č.01 ZL_07: Zachování spádové vrstvy + EPS spádové klíny 003: Svislé konstrukce								
1 465.	311272211	Zdivo z pórobetonových tvárníc hladkých do P2 do 450 kg/m3 na tenkovrstvou maltu tl 300 mm	m2	47,75	-	47,75	1 370,00	65 417,50
1 477.	342291131-KS	Ukrojení pórobetonových tvárníc k betonovým konstrukcím plochými kotvami	m	191,0	-	191,00	89,00	16 999,00
1 478.	311279122-KS	Zakládací vrstva vápenopískového zdiva tloušťky 300 mm z vyrovnávacích tvárníc do P25	m	57,3	-	57,30	383,00	21 945,90
009: Ostatní konstrukce a práce								
1 472.	945412112	Teleskopická hydraulická montážní plošina výška zdvihu do 21 m	den	3,0	-	3,00	4 400,00	13 200,00
1 474.	963015141	Demontáž prefabrikovaných krycích desek kanálů, šachet nebo žump do hmotnosti 0,5 t	kus	10,0	-	10,00	594,45	5 944,52
712: Pevňkové krytiny								
147.	712300833	Odstanění poviakové krytiny střech do 10° třívrstvě	m2	255,18	-	255,18	73,79	18 829,88
150.	712341559	Provedení poviakové krytiny střech do 10° pásy NAIP přitavením v plné ploše	m2	255,18	-	255,18	126,83	32 363,86
151.	62836110	pás asfaltový natavitelný oxidovaný tl 4,0mm s vložkou z hliníkové fólie / hliníkové fólie s - textilní, se spalitelnou PE fólií nebo jemnozrnným minerálním posypem	m2	280,698	-	280,70	109,53	30 745,67
155.	998712203	Přesun hmot procentní pro krytiny poviakové v objektech v do 24 m	%	1 099,761	-	1 099,76	2,88	3 170,00
1 461.	712300841	Odstanění poviakové krytiny střech do 10° odkrabáním mechu s urovnáním povrchu a očištěním	m2	850,6	-	850,60	31,10	26 453,66
1 471.	X5	Demontáž fotovoltaického panelu + manipule, odvoz a likvidace	m2	10,8	-	10,80	4 989,50	53 886,60
713: Izolace tepelné								
174.	713140811	Odstanění tepelné izolace střech nadstřešní volně kladené z vláknitých materiálů suchých tl do 100 - mm	m2	- 850,6	-	-850,60	83,01	- 70 612,06
175.	713140821	Odstanění tepelné izolace střech nadstřešní volně kladené z polystyrenu suchého tl do 100 mm	m2	- 850,6	-	-850,60	46,12	- 39 228,92
176.	713140825	Odstanění tepelné izolace střech nadstřešní volně kladené z desek pórobetonových tl do 200 mm	m2	- 850,6	-	-850,60	276,71	- 235 373,54
177.	713141151	Montáž izolace tepelné střech plochých kladené volně 1 vrstva rohoží, pásů, dílců, desek	m2	42,53	-	42,53	69,18	2 942,17
178.	28372319	deska EPS 100 do plochých střech a podlah lambda=0,037 tl 160mm	m2	46,783	-	46,78	253,66	11 866,75
179.	998713203	Přesun hmot procentní pro izolace tepelné v objektech v do 24 m	%	- 1 139,182	-	-1 139,18	2,20	- 2 506,20
186.	713141125R00	Montáž tepelné izolace plochých střech desky, na lepidlo	m2	241,25	-	241,25	159,11	38 385,52

Poř.	Kód	Popis	MJ	Výměra bez ztrátého	Ztráté	Výměra	Jednotková cena
1 462.	28376142-KS	klin izolační z pěnového polystyrenu EPS 150 spád do 5%	m3	38,6	-	38,60	4 500,00
							173 700,00
1 479.	735494811	735: Ústřední vytápění - otopná tělesa Vypuštění vody z otopných těles	m2	-	-	0,00	22,00
189.	762822120	762: Konstrukce tesařské Montáž stropního trámu z hraněného řeziva průřezové plochy do 288 cm2 s výměnami	m	- 18,0	-	-18,00	553,43
190.	60512011	řezivo jehličnaté hranol jakost I nad 120cm2	m3	-0,42	-	-0,42	12 682,76
191.	762083121	Impregnační řeziva proti dřevokaznému hmyzu, houbám a plísním máčecím třída ohrožení 1 a 2	m3	-0,42	-	-0,42	980,03
192.	998762203	Přesun hmot procentní pro kce tesařské v objektech v do 24 m	%	- 146,425	-	-146,43	5,79
							- 847,80
							- 16 547,90
1 463.	783501583	783: Dokončovací práce - nátěry Příplatek k cenám omytí krytiny vodou nebo tlakovou vodou za použití odstraňovače mechu	m2	850,6	-	850,60	16,90
1 466.	783813151	Penetrační syntetický nátěr hrubých betonových povrchů a hrubých, výhovaných a škrábaných omítek	m2	57,3	-	57,30	114,00
							6 532,20
130.	998011003	9: Ostatní konstrukce a práce, bourání Přesun hmot pro budovy zděné v do 24 m	t	8,272	-	8,27	335,67
							2 776,69
126.	997013114	997: Přesun sutě Vnitrostaveništní doprava suti a vybouraných hmot pro budovy v do 15 m s použitím mechanizace	t	- 107,649	-	-107,65	718,88
127.	997013501	Odvoz suti a vybouraných hmot na skládku nebo meziskládku do 1 km se složením	t	- 107,649	-	-107,65	184,48
128.	997013509	Příplatek k odvozu suti a vybouraných hmot na skládku ZKD 1 km přes 1 km	t	- 968,841	-	-968,84	11,53
129.	997013831	Poplatek za uložení na skládce (skládkovné) stavebního odpadu směšného kód odpadu 170 904	t	- 107,649	-	-107,65	691,79
							- 74 470,16
							- 182 886,42
							- 77 387,03
							- 19 858,71
							- 11 170,52



ZL_08



Název Zakázky:

Snížení energetické náročnosti
budov ISŠT Mělník - realizace

Datum: 15.12.2021

Tel:

Email:

Snížení energetické náročnosti budov ISŠT Mělník - realizace

Popis	Cena
D_01: Dodatek č.01	10 878,32
ZL_08: IPE profily	10 878,32
3: Svislé a kompletní konstrukce	10 785,34
9: Ostatní konstrukce a práce, bourání	92,98
Celkem (bez DPH)	10 878,32



Název stavby: Snížení energetické náročnosti budov ISŠT Mělník - realizace

Stavíme jinak. Detailně.

Poř.	Kód	Popis	MJ	Výměra bez ztratného	Ztratné	Výměra	Jednotková cena	Cena celkem bez DPH
D_01: Dodatek č.01 ZL_08: IPE profily 3: Svislé a kompletní konstrukce								
29.	317944323	Válcované nosníky č.14 až 22 dodatečně osazované do připravených otvorů	t	0,277	--	0,28	38 936,25	10 878,32
								10 878,32
								10 785,34
9: Ostatní konstrukce a práce, bourání								
130.	998011003	Přesun hmot pro budovy zděné v do 24 m	t	0,277	--	0,28	335,67	92,98
								92,98



ZL_09



Název Zakázky:

**Snížení energetické náročnosti
budov ISŠT Mělník - realizace**

Datum: 15.12.2021

Tel:

Email:

NEPRO stavební, s.r.o. | IČO: 250 73 123 | DIČ: CZ250731231
Právní zástupce: Mgr. Ing. Petr Štěpánek | Adresa: Mělník, Československá armáda 1234
Telefon: +420 320 123 456 | E-mail: info@neprostavba.cz

ČSN EN ISO 9001, ISO 14001, ISO 45001, OHSAS 18001, EN ISO 19011

Snížení energetické náročnosti budov ISŠT Mělník - realizace

Popis	Cena
D_01: Dodatek č.01	110 983,42
ZL_09: Nová střecha na internátu	110 983,42
764: Konstrukce klempířské	137 483,46
767: Konstrukce zámečnické	- 26 500,05
Celkem (bez DPH)	110 983,42



Název stavby: Snížení energetické náročnosti budov IŠŠT Mělník - realizace

Stavíme jinak. Detailně.

Poř.	Kód	Popis	MJ	Výměra bez ztrátého	Ztráté	Výměra	Jednotková cena	Cena celkem bez DPH
D_01: Dodatek č.01								
ZL_09: Nová střecha na internátu								
764: Konstrukce klempířské								
217.	764904010RT4	Krytina hladká z tabulí, z pozinkovaného perforovaného plechu s povrchem z polyesteru tl. 0,6 mm, - sklon střechy do 30°, dodávka a montáž	m2	136,0	-	136,00	906,24	123 248,74
224.	764904206RT1	Ostatní prvky ke střechám okapový plech, z pozinkovaného plechu s povrchem z polyesteru, rš 245 mm, - dodávka a montáž	m	22,425	-	22,43	455,43	10 212,94
233.	998764103	Přesun hmot tonážní pro konstrukce klempířské v objektech v do 24 m	t	0,68	-	0,68	2 536,55	1 724,86
1 469.	764333220	Lemování Pz plech zdi plochá krytina rš 250 mm	m	17,225	-	17,23	93,50	1 610,54
1 470.	764393210	Střešní prvky Pz - hřeben střechy rš 250 mm	m	5,2	-	5,20	132,00	686,40
767: Konstrukce zámečnické								
253.	767392112	Montáž krytín střech plechových tvarovaných šroubováním	m2	- 68,0	-	-68,00	194,85	- 26 500,05
260.	767392112	Montáž krytín střech plechových tvarovaných šroubováním	m2	- 68,0	-	-68,00	194,85	- 13 250,02



ZL_10

neprC
stavební

Název Zakázky:

Snížení energetické náročnosti
budov ISŠT Mělník - realizace

Datum: 15.12.2021

Tel:

Email:

Snížení energetické náročnosti budov ISŠT Mělník - realizace

Popis	Cena
D_01: Dodatek č.01	132 464,70
ZL_10: Třícestný ventil s pohonem	132 464,70
783: Dokončovací práce - nátěry	164,70
D_001: 1. Aparáty předávací stanice školy	132 300,00
Celkem (bez DPH)	132 464,70



Název stavby: Snížení energetické náročnosti budov ISŠT Mělník - realizace

Stavíme jinak. Detailně.

Poř.	Kód	Popis	MJ	Výměra bez ztratného	Ztratné	Výměra	Jednotková cena	Cena celkem bez DPH
		D_01: Dodatek č.01						132 464,70
		ZL_10: Třífázový ventil s pohonem						132 464,70
		783: Dokončovací práce - nátěry						164,70
1 476.	783601363	Bezoplachové odrezivění armatur přes DN 100 do DN 200 mm	kus	3,0	-	3,00	54,90	164,70
		D_001: 1. Aparátový předávací stanice školy						132 300,00
1 475.	X6	Demontáž stávajícího a dodávka a montáž nového RV113 M 6331 16/150-080 LDM - třífázový ventil s pohonem	kpl	1,0	-	1,00	129 800,00	129 800,00
1 475.	X7	Převaření přírubových spojů	kpl	1,0	-	1,00	2 500,00	2 500,00



ZL_11



Název Zakázky:

**Snížení energetické náročnosti
budov ISŠT Mělník - realizace**

Kře

Datum: 15.12.2021

Tel:

Email:

Snížení energetické náročnosti budov ISŠT Mělník - realizace

Popis	Cena
D_01: Dodatek č.01	57 805,20
ZL_11: Zámečnické konstrukce pod kondenzační kotle	57 805,20
735: Ústřední vytápění - otopná tělesa	57 805,20
Celkem (bez DPH)	57 805,20



Název stavby: Snížení energetické náročnosti budov ISŠT Mělník - realizace

Poř.	Kód	Popis	MJ	Výměra bez ztratiného	Ztratiné	Výměra	Jednotková cena	Cena celkem bez DPH
		D_01: Dodatek č.01						57 805,20
		ZL_11: Zámečnické konstrukce pod kondenzační kotle						57 805,20
		735: Ústřední vytápění - otopná tělesa						57 805,20
1 481.	X8	Zámečnická konstrukce pro kondenzační kotel a ocelové potrubí - Výroba a montáž, kotvy apod. atypické výrobky	kus	2,0		2,00	28 902,60	57 805,20



ZL_12

neprC
stavební

Název Zakázky:

Snížení energetické náročnosti
budov ISŠT Mělník - realizace

Datum: 15.12.2021

Tel:

Email:

Snížení energetické náročnosti budov ISŠT Mělník - realizace

Popis	Cena
D_01: Dodatek č.01	38 205,20
ZL_12: Šroubení topenářské	38 205,20
735: Ústřední vytápění - otopná tělesa	38 205,20
Celkem (bez DPH)	38 205,20



Poř.	Kód	Popis	MJ	Výměra bez ztratného	Ztratné	Výměra	Jednotková cena	Cena celkem bez DPH
------	-----	-------	----	----------------------	---------	--------	-----------------	---------------------

D_01: Dodatek č.01

ZL_12: Šroubení topenářské

735: Ústřední vytápění - otopná tělesa

1 482.	X9	Šroubení topenářské, přímé, IVAR.SP 603 DN 15	kus	8,0	--	8,00	212,10	1 696,80
1 483.	X10	Šroubení topenářské, přímé, IVAR.SP 603 DN 25	kus	26,0	--	26,00	461,30	11 993,80
1 484.	X11	Šroubení topenářské, přímé, IVAR.SP 603 DN 32	kus	18,0	--	18,00	672,70	12 108,60
1 485.	X12	Šroubení topenářské, přímé, IVAR.SP 603 DN 40	kus	2,0	--	2,00	1 038,80	2 077,60
1 486.	X13	Šroubení topenářské, přímé, IVAR.SP 603 DN 50	kus	8,0	--	8,00	1 291,05	10 328,40

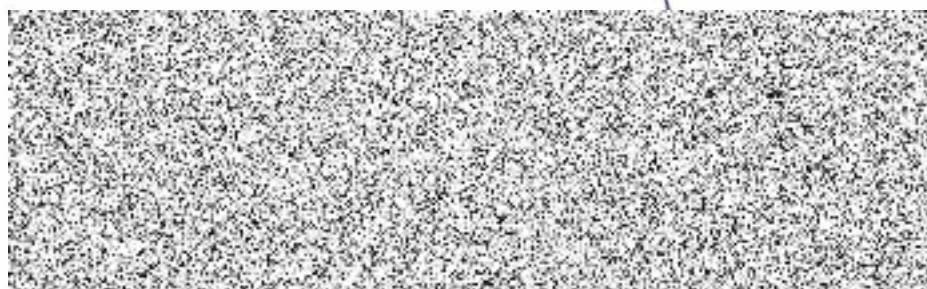


ZL_13



Název Zakázky:

Snížení energetické náročnosti
budov ISŠT Mělník - realizace



Datum: 15.12.2021

Tel:

Email:



Snížení energetické náročnosti budov ISŠT Mělník - realizace

Popis	Cena
D_01: Dodatek č.01	7 126,28
ZL_13: Potrubí na rozdělovací/sběrači	7 126,28
722: Vnitřní vodovod	498,36
733: Ústřední vytápění - rozvodné potrubí	4 281,00
Oddíl : D_0012ÚT	1 125,42
VRN9: Ostatní náklady	1 221,50
Celkem (bez DPH)	7 126,28



Název stavby: Snížení energetické náročnosti budov ISŠT Mělník - realizace

Stavíme jinak. Detailně.

Poř.	Kód	Popis	MJ	Výměra bez ztratného	Ztratné	Výměra	Jednotková cena	Cena celkem bez DPH
		D_01: Dodatek č.01						7 126,28
		ZL_13: Potrubí na rozdělovači/sběrači						7 126,28
		722: Vnitřní vodovod						498,36
1 490.	7221820-KS	Montáž izolač.skrůží na potrubí přímé DN 40,páska	m	6,0	-	6,00	83,06	498,36
		733: Ústřední vytápění - rozvodné potrubí						4 281,00
1 487.	733111114	Potrubí ocelové závitové černé bezesvé běžné v kotelnách nebo strojovnách DN 20	m	1,0	-	1,00	420,00	420,00
1 488.	733111115	Potrubí ocelové závitové černé bezesvé běžné v kotelnách nebo strojovnách DN 25	m	1,0	-	1,00	511,00	511,00
1 489.	733111116	Potrubí ocelové závitové černé bezesvé běžné v kotelnách nebo strojovnách DN 32	m	5,0	-	5,00	670,00	3 350,00
		Oddíl : D_0012ÚT						1 125,42
1 037.	51	Potrubí ocelové bezesvé DNS0, spojované svařováním, včetně tvarovek, spojovacího materiálu, konzol	m	1,0	-	1,00	768,69	768,69
1 040.	54	Tep. izolace z minerálního vlákna, kaširovaná vyztuženou Al folií, včetně instalačního, spojovacího - materiálu, vnitřní pr./tl. 54/50 mm	m	1,0	-	1,00	356,73	356,73
		VRN9: Ostatní náklady						1 221,50
1 491.	X15	Pouzdro potrubní izolační 800 35/30 mm kamenná vlna s polepem Al fólií vyztuženou skleněno	m	4,0	-	4,00	212,80	851,20
1 492.	X16	Pouzdro potrubní izolační 800 28/30 mm kamenná vlna s polepem Al fólií vyztuženou skleněno	m	1,0	-	1,00	189,00	189,00
1 493.	X17	Pouzdro potrubní izolační 800 22/30 mm kamenná vlna s polepem Al fólií vyztuženou skleněno	m	1,0	-	1,00	181,30	181,30

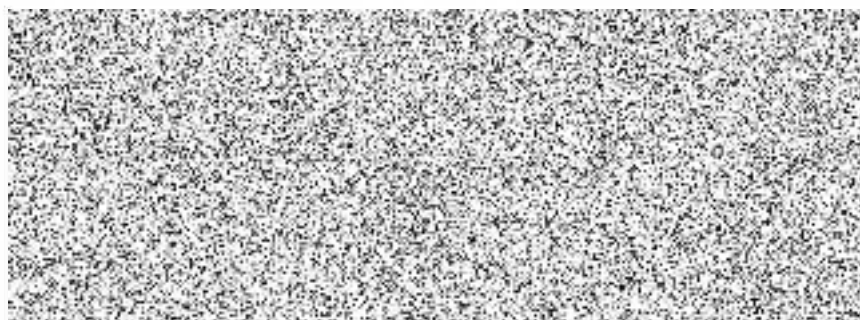


ZL_14



Název Zakázky:

Snížení energetické náročnosti
budov ISŠT Mělník - realizace



Datum: 15.12.2021

Tel:

Email:



Snížení energetické náročnosti budov ISŠT Mělník - realizace

Popis	Cena
D_01: Dodatek č.01	117 114,25
ZL_14: Železobetonový věnec na přístavbě krčku	117 114,25
3: Svislé a kompletní konstrukce	- 6 921,09
4: Vodorovné konstrukce	90 922,19
9: Ostatní konstrukce a práce, bourání	22 743,47
998: Přesun hmot	10 369,68
Celkem (bez DPH)	117 114,25



Poř.	Kód	Popis	MJ	Výměra bez ztratného	Ztratné	Výměra	Jednotková cena	Cena celkem bez DPH
------	-----	-------	----	----------------------	---------	--------	-----------------	---------------------

D_01: Dodatek č.01

117 114,25

ZL_14: Železobetonový věnec na přístavbě krčku

117 114,25

3: Svislé a kompletní konstrukce

- 6 921,09

25.	317168022	Překlad keramický plochý š 145 mm dl 1250 mm	kus	-2,0	-	-2,00	313,73	- 627,46
26.	317168054	Překlad keramický vysoký v 238 mm dl 1750 mm	kus	-4,0	-	-4,00	632,32	- 2 529,27
27.	317168056	Překlad keramický vysoký v 238 mm dl 2250 mm	kus	-4,0	-	-4,00	941,09	- 3 764,36

4: Vodorovné konstrukce

90 922,19

1 498.	417321313	Ztužující pásy a věnce ze ŽB tř. C 16/20	m3	6,435	-	6,44	3 340,00	21 492,90
1 499.	417351115	Zřízení bednění ztužujících věnců	m2	42,9	-	42,90	420,00	18 018,00
1 500.	417351116	Odstranění bednění ztužujících věnců	m2	42,9	-	42,90	94,80	4 066,92
1 501.	417361321	Výztuž ztužujících pásů a věnců betonářskou ocelí 11 375	t	0,807	-	0,81	58 700,00	47 344,37

9: Ostatní konstrukce a práce, bourání

22 743,47

85.	941111122	Montáž lešení řadového trubkového lehkého s podlahami zatížení do 200 kg/m ² š do 1,2 m v do 25 m	m2	250,965	-	250,97	51,88	13 021,07
86.	941111222	Příplatek k lešení řadovému trubkovému lehkému s podlahami š 1,2 m v 25 m za první a ZKD den použití	m2	1 756,755	-	1 756,76	0,92	1 620,40
87.	941111822	Demontáž lešení řadového trubkového lehkého s podlahami zatížení do 200 kg/m ² š do 1,2 m v do 25 m	m2	250,965	-	250,97	32,28	8 102,00

998: Přesun hmot

10 369,68

44.	998011002	Přesun hmot pro budovy zděné v do 12 m	t	15,282	-	15,28	678,56	10 369,68
-----	-----------	--	---	--------	---	-------	--------	-----------



ZL_15



Název Zakázky:

Snížení energetické náročnosti
budov ISŠT Mělník - realizace

Datum: 15.12.2021

Tel:

Email:

Snížení energetické náročnosti budov ISŠT Mělník - realizace

Popis	Cena
D_01: Dodatek č.01	1 108,03
ZL_15: Sádroláknité desky na podlahu VZT 3.NP HB	1 108,03
763: Konstrukce suché výstavby	1 063,05
9: Ostatní konstrukce a práce, bourání	44,98
Celkem (bez DPH)	1 108,03



Název stavby: Snížení energetické náročnosti budov ISŠT Mělník - realizace

Stavíme jinak. Detailně.

Poř.	Kód	Popis	MJ	Výměra bez ztratného	Ztratné	Výměra	Jednotková cena	Cena celkem bez DPH
D_01: Dodatek č.01								
ZL_15: Sádroláknité desky na podlahu VZT 3.NP HB								
763: Konstrukce suché výstavby								
200.	763251111	Sádroláknitá podlaha tl 20 mm z desek tl 2x10 mm bez podsypu	m2	- 17,01	-	-17,01	568,90	1 108,03
1 502.	763251211	Sádroláknitá podlaha tl 25 mm z desek tl 2x12,5 mm bez podsypu	m2	17,01	-	17,01	631,39	1 108,03
763: Konstrukce suché výstavby								
9: Ostatní konstrukce a práce, bourání								
130.	998011003	Přesun hmot pro budovy zděné v do 24 m	t	0,134	-	0,13	335,67	44,98
44,98								
44,98								



ZL_16



Název Zakázky:

**Snížení energetické náročnosti
budov ISŠT Mělník - realizace**

Datum: 15.12.2021

Tel:

Email:

Snížení energetické náročnosti budov ISŠT Mělník - realizace

Popis	Cena
D_01: Dodatek č.01	36 661,90
ZL_16: Kari sítě do betonové desky na přístavbě	36 661,90
006: Úpravy povrchu	49 322,32
6: Úpravy povrchů, podlahy a osazování výplní	- 13 364,76
998: Přesun hmot	704,34
Celkem (bez DPH)	36 661,90



Název stavby: Snížení energetické náročnosti budov ISŠT Mělník - realizace

Stavíme jinak. Detailně.

Poř.	Kód	Popis	MJ	Výměra bez ztratného	Ztratné	Výměra	Jednotková cena	Cena celkem bez DPH
D_01: Dodatek č.01								
ZL_16: Kari sítě do betonové desky na přístavbě								
006: Úpravy povrchu								
1 503.	6313620-KS	Výztuž mazanin svařovanými sítěmi Kari	t	0,995	-	1,00	49 550,25	36 661,90
								36 661,90
								49 322,32
								49 322,32
6: Úpravy povrchů, podlahy a osazování výplní								
74.	631362021	Výztuž mazanin svařovanými sítěmi Kari	t	-0,569	-	-0,57	23 488,15	- 13 364,76
								- 13 364,76
998: Přesun hmot								
44.	998011002	Přesun hmot pro budovy zděné v do 12 m	t	1,038	-	1,04	678,56	704,34
								704,34



ZL_17

neprO
stavební

Název Zakázky:

Snížení energetické náročnosti
budov ISŠT Mělník - realizace

Datum: 15.12.2021

Tel:

Email:

Snížení energetické náročnosti budov ISŠT Mělník - realizace

Popis	Cena
D_01: Dodatek č.01	104 490,00
ZL_17: Statické zajištění sestavy oken	104 490,00
4: Vodotěsné konstrukce	104 490,00
Celkem (bez DPH)	104 490,00



Poř.	Kód	Popis	MJ	Výměra bez ztrátového	Ztrátové	Výměra	Jednotková cena	Cena celkem bez DPH
		D_01: Dodatek č.01						104 490,00
		ZL_17: Statické zajištění sestavy oken						104 490,00
		4: Vodorovné konstrukce						104 490,00
1 505.	X19	Statické zajištění sestav oken W22a pomocí závitových tyčí do průvlaku na chemickou kotvu - včetně podepření a vyrovnání podhledu, spojovacích prvků a ocelové pásoviny	m	48,6	-	48,60	2 150,00	104 490,00



ZL_18

neprC
stavební

Název Zakázky:

Snížení energetické náročnosti
budov ISŠT Mělník - realizace

Datum: 17.12.2021

Tel:

Email:

Snížení energetické náročnosti budov ISŠT Mělník - realizace

Popis	Cena
D_01: Dodatek č.01	34 240,00
ZL_18: Uzavření a ukončení topného rozvodu na krčku	34 240,00
4: Vodotavné konstrukce	34 240,00
Celkem (bez DPH)	34 240,00



Poř.	Kód	Popis	MJ	Výměra bez ztratného	Ztratné	Výměra	Jednotková cena	Cena celkem bez DPH
D_01: Dodatek č.01								
ZL_18: Uzavření a ukončení topného rozvodu na krčku								
4: Vodovodné konstrukce								
1 506.	X20	Provedení pasportu stávajícího topného kanálu a potrubí - včetně demontáže a zpětné montáže PZD panelů	kpl	1,0	-	1,00	4 590,00	4 590,00
1 507.	X21	Uzavření a ukončení stávající větve rozvodu topného kanálu - vypustění a natlakování potrubí včetně potřebného materiálu	kpl	1,0	-	1,00	29 650,00	29 650,00
								34 240,00
								34 240,00
								34 240,00

